

适用于Emulex LPe31002-M6和LPe32002-M2的兼容小型可插拔式(SFP)

目录

[简介](#)

[哪些SFP兼容](#)

[对于LPe31002-M6部件号：UCSC-PCIE-BD16GF:](#)

[对于LPe32002-M2部件号：UCSC-PCIE-BD32GF:](#)

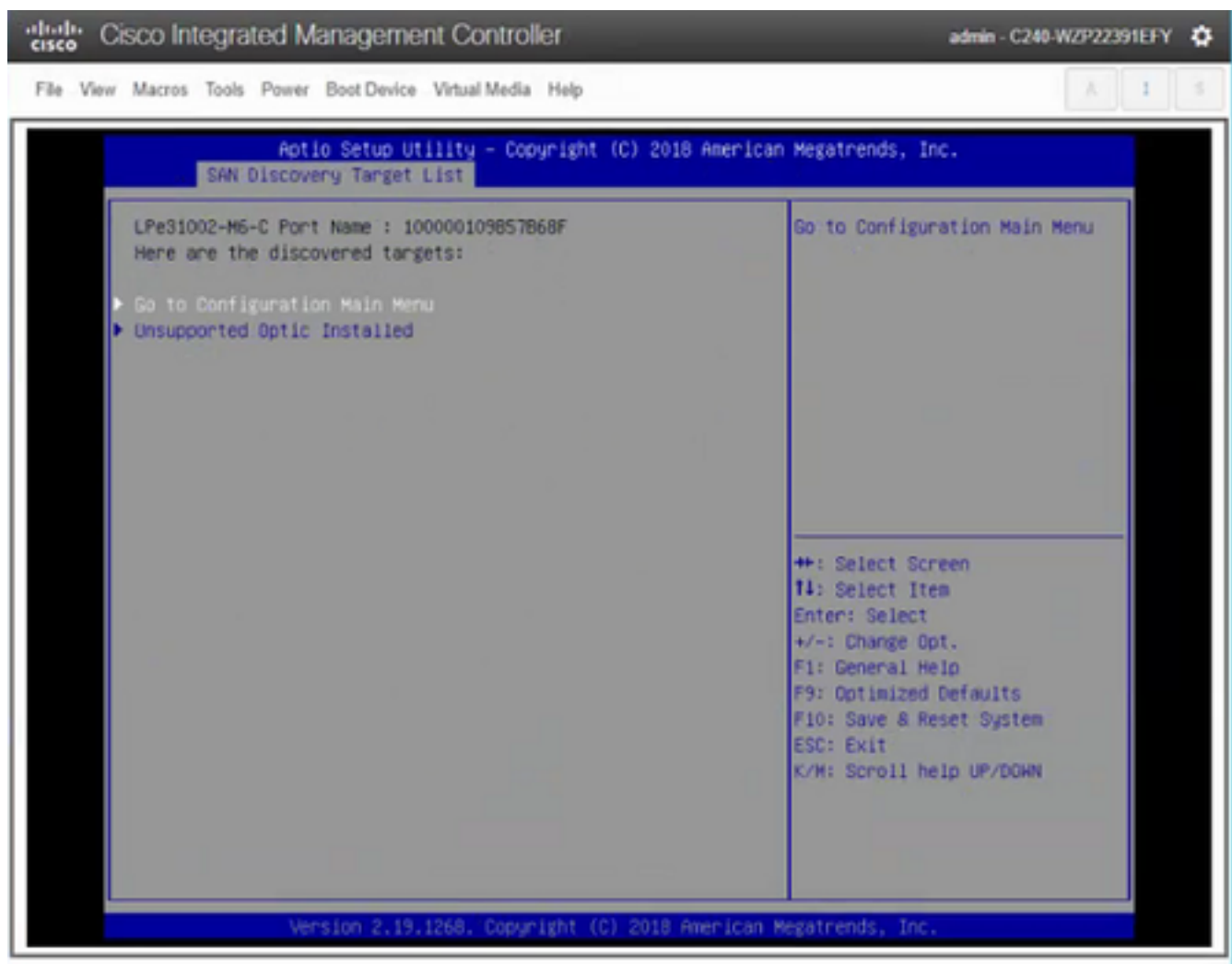
[相关信息](#)

简介

本文档介绍兼容的小型封装热插拔(SFP),Broadcom已通过Emulex LPe31002-M6的认证，部件号：UCSC-PCIE-BD16GF和Emulex LPe32002-M2，部件号：UCSC-PCIE-BD32GF。

如果Emulex中安装了不正确的SFP，则BIOS中可能会出现“Unsupported Optic Installed”的错误。

按F2 Boot (引导期间) 转到BIOS > **Advanced** 选项卡 > **Emulex LPe31002-M6** > **Scan for Fibre Devices** 或 **Find Target**



*参考屏幕截图，BIOS和ROM可能会更改

哪些SFP兼容

以下光纤已通过Broadcom的资格鉴定，

- Emulex LPe31002-M6，部件号：UCSC-PCIE-BD16GF和
- Emulex LPe32002-M2，部件号：UCSC-PCIE-BD32GF。

对于LPe31002-M6部件号：UCSC-PCIE-BD16GF:

阿瓦戈-16G

AFBR-57F5MZ-ELX



*仅图片供参考贴纸更改

菲尼萨 — 16G

FTLF8529P3BCV-EM



*仅图片供参考贴纸更改

对于LPe32002-M2部件号：UCSC-PCIE-BD32GF:

Avago - 32G

AFBR-57G5MZ-ELX



*仅图片供参考贴纸更改

菲尼萨 — 32G

FTLF8532P4BCV-EM



*仅图片供参考贴纸更改

每个光纤都是为Emulex定制的，如部件号后缀所示。Broadcom适配器在启动时执行检查，以验证是否已插入经认证的光纤。

相关信息

- [技术支持和文档 - Cisco Systems](#)