

为Cisco ThreatGrid设备设置SSH客户端

目录

[简介](#)

[问题](#)

[解决方案](#)

[腻子](#)

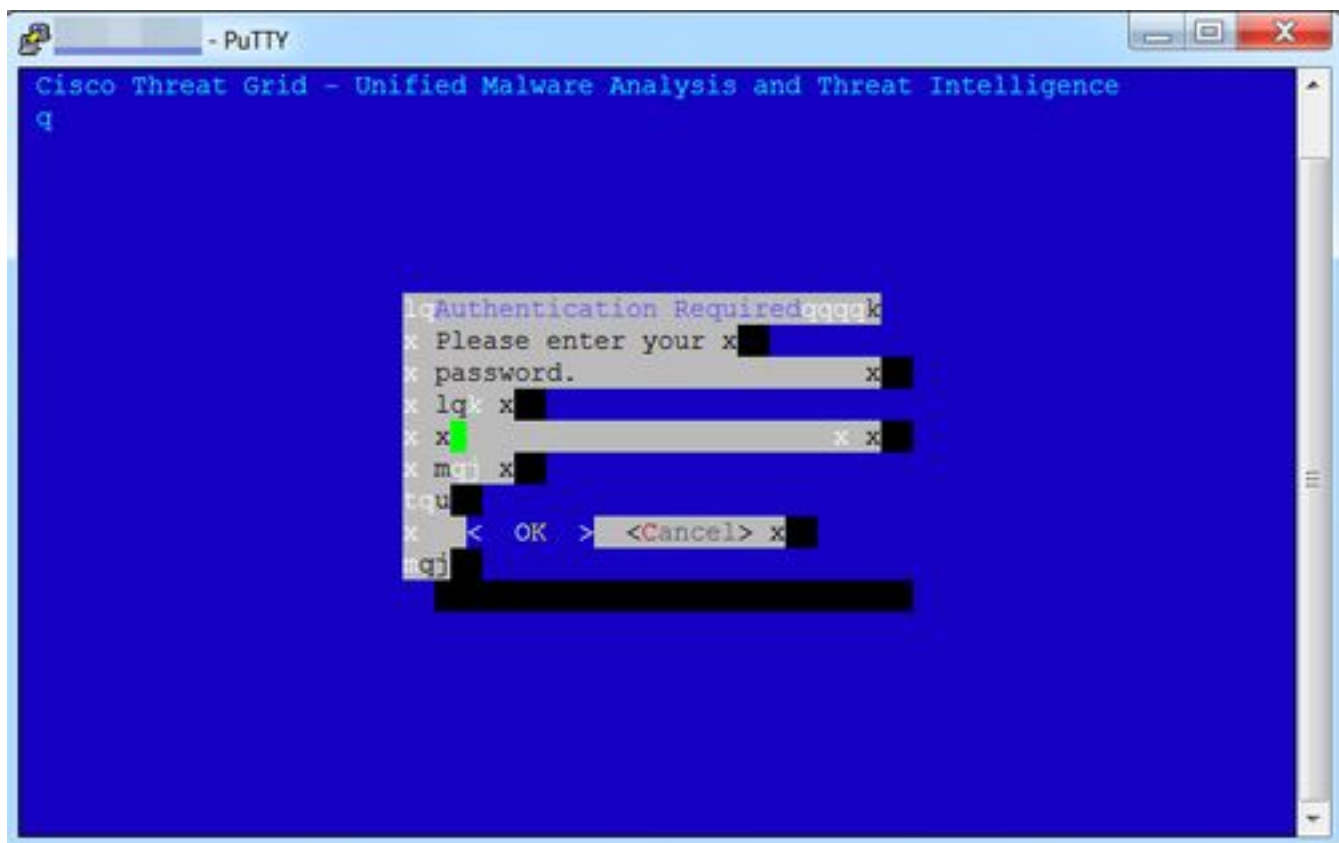
[SecureCRT](#)

简介

本文档介绍如何配置不同的SSH客户端，以便通过SSH与Cisco ThreatGrid设备正确配合工作。

问题

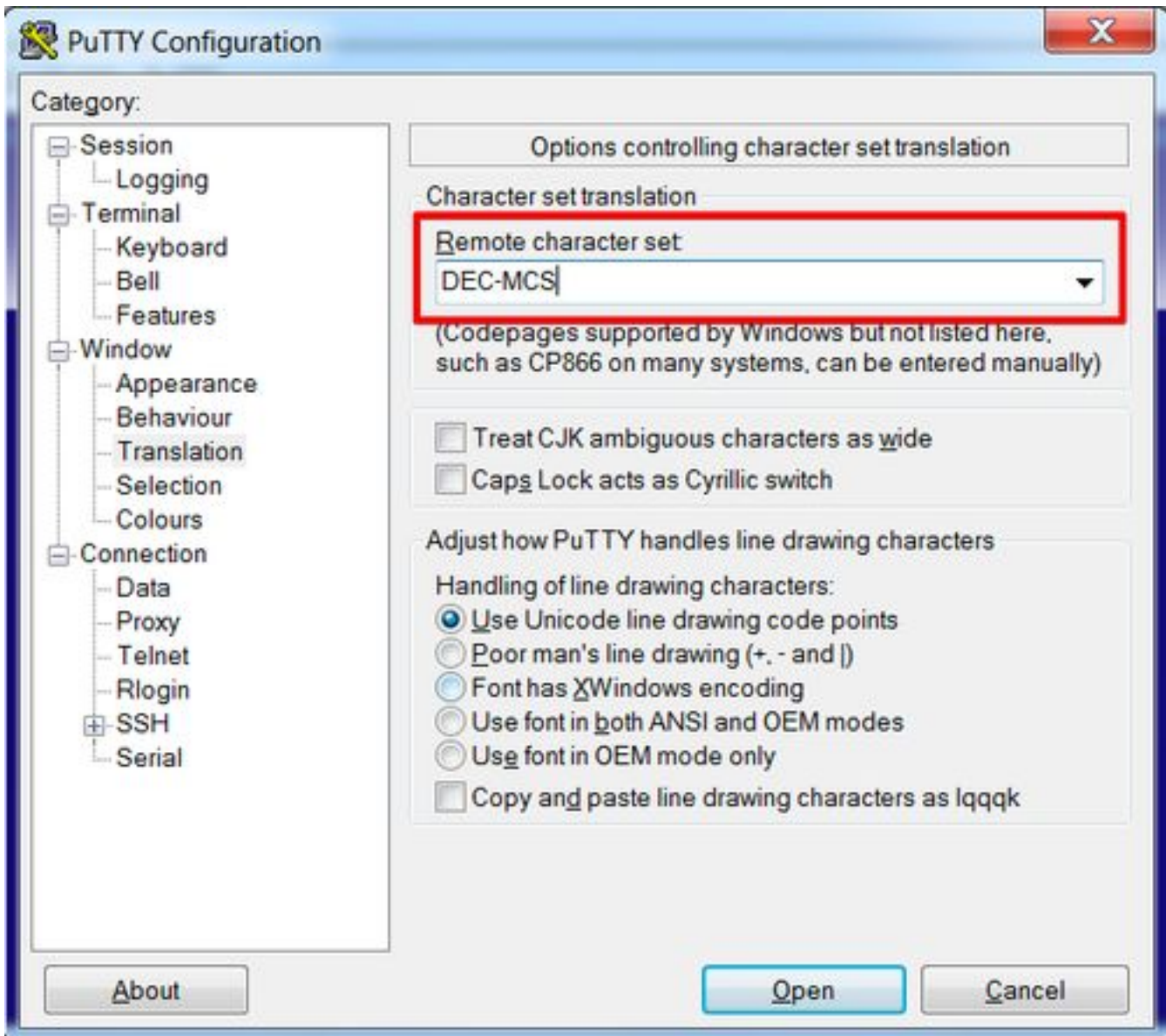
当连接到Cisco ThreatGrid设备时，SSH客户端显示不正确的伪图形。



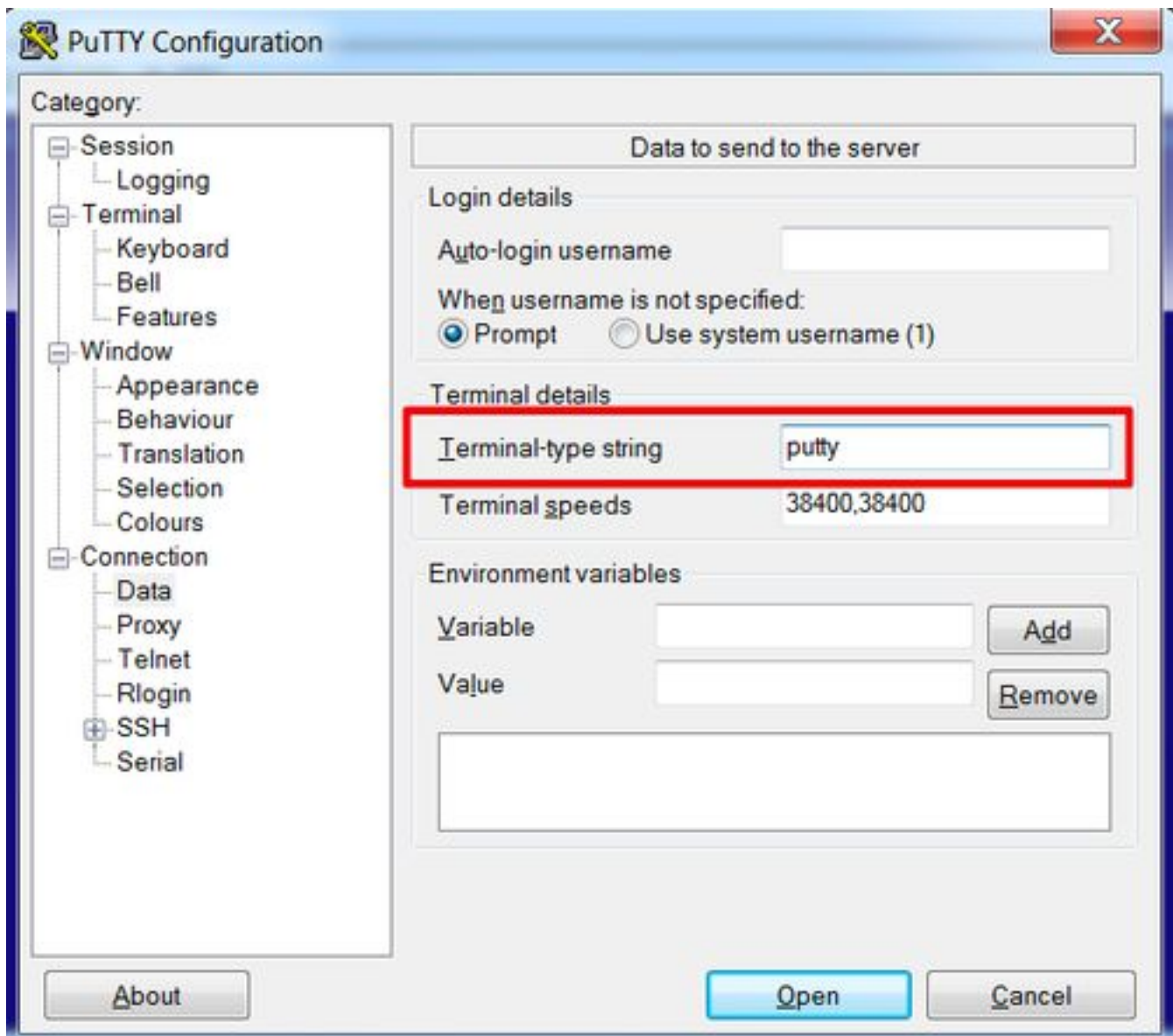
解决方案

腻子

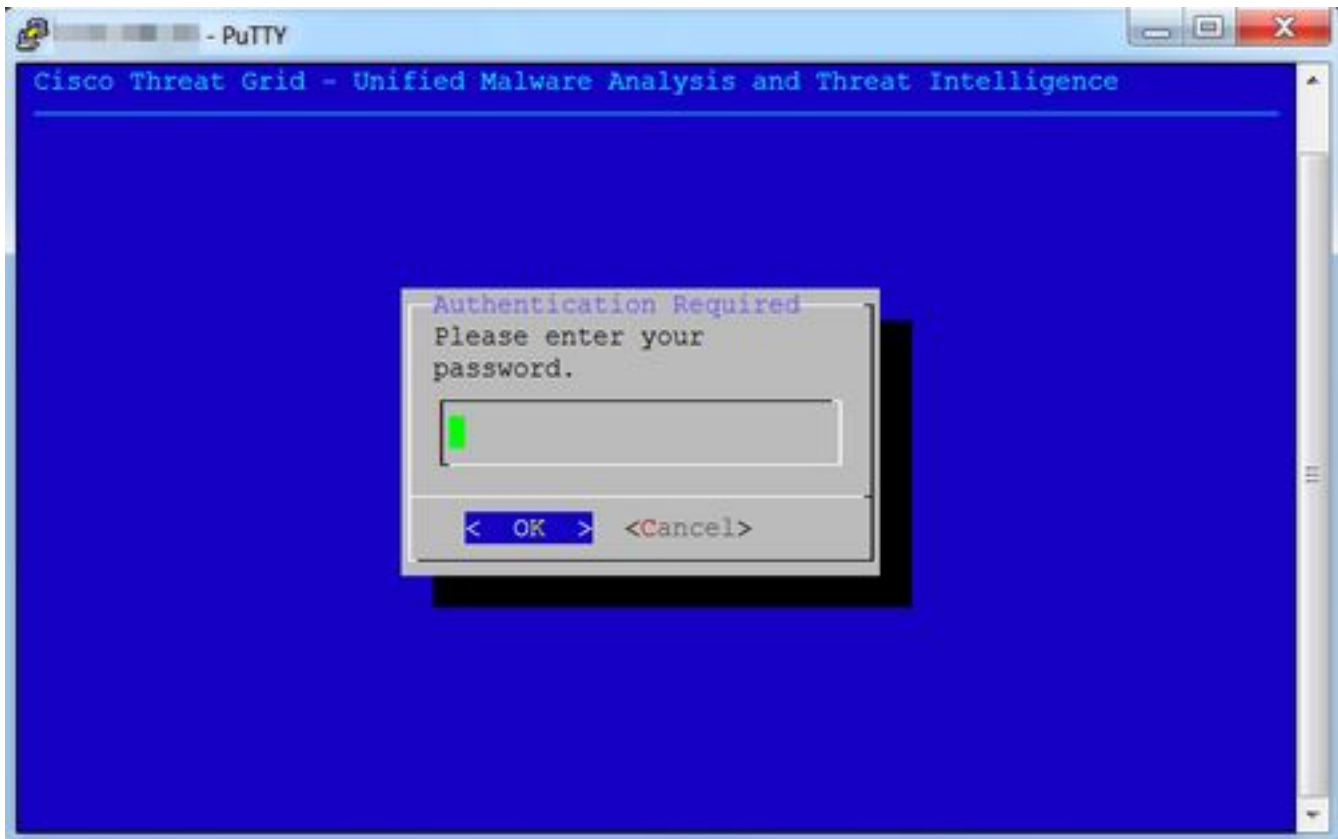
步骤1. 在PuTTY Configuration -> Window -> Translation下，选择DEC-MCS作为Remote字符集，如图所示。



步骤2.在PuTTY Configuration -> Connection -> Data下，将putty输入Terminal-type字符串，如图所示。

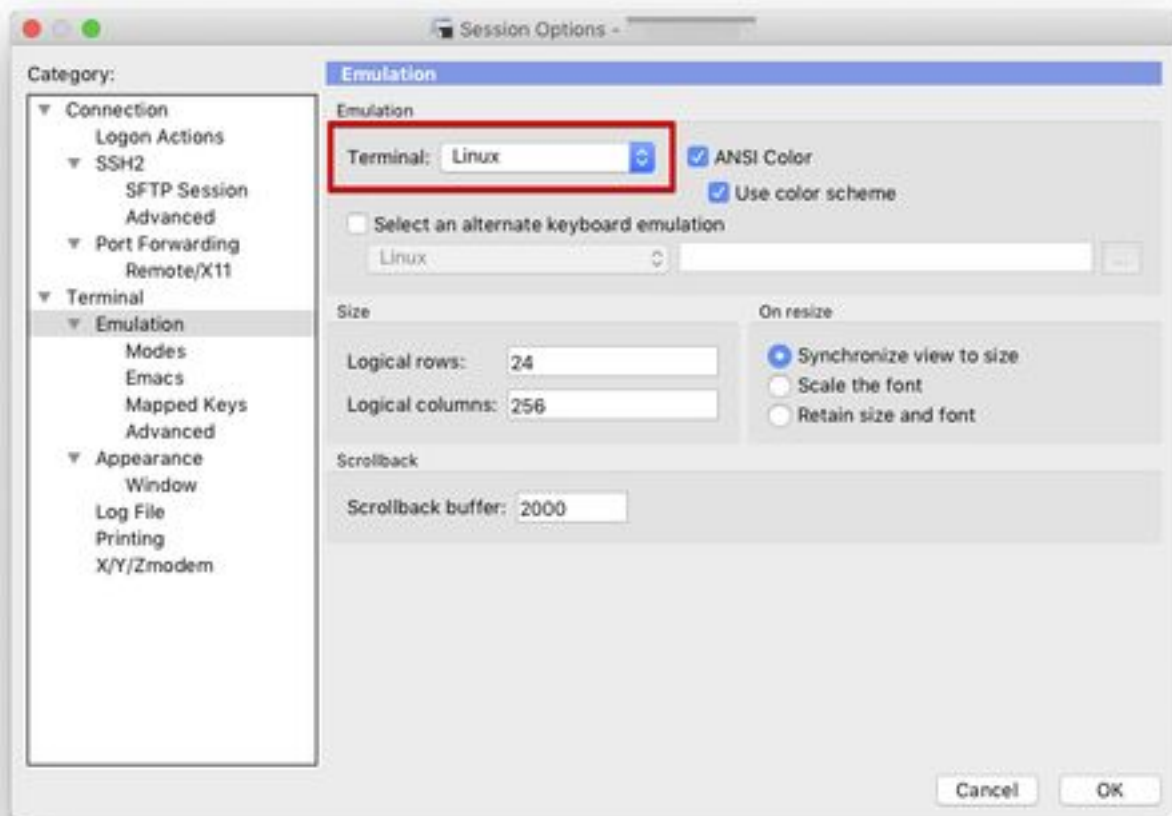


步骤3.打开已配置的会话。



SecureCRT

步骤1.在Session Options -> Terminal -> Emulation下选择Linux作为Terminal，如图所示。



步骤2.打开已配置的会话。

