

演示将安全防火墙设备添加到CSM的不同方法

目录

[简介](#)

[先决条件](#)

[要求](#)

[使用的组件](#)

[背景信息](#)

[演示方法](#)

[如何导航到添加设备](#)

[将设备添加到CSM的方法](#)

[从网络添加设备](#)

[步骤 1:](#)

[步骤 2:](#)

[步骤 3:](#)

[步骤 4:](#)

[添加新设备](#)

[步骤 1:](#)

[步骤 2:](#)

[步骤 3:](#)

[步骤 4:](#)

简介

本文档介绍将安全防火墙设备添加到思科安全管理器(CSM)的不同方法。

先决条件

要求

Cisco 建议您了解以下主题：

- Cisco Security Manager
- 自适应安全设备

使用的组件

本文档中的信息基于以下软件和硬件版本：

- 思科安全管理器4.25
- 自适应安全设备

本文档中的信息都是基于特定实验室环境中的设备编写的。本文档中使用的所有设备最初均采用原

始（默认）配置。如果您的网络处于活动状态，请确保您了解所有命令的潜在影响。

背景信息

思科安全管理器为Cisco ASA设备提供集中管理和监控服务。

演示方法

本文档重点介绍将设备添加到CSM的两种方法。

- 从网络添加设备
- 添加新设备

如何导航到添加设备

您可以通过两种方式导航添加设备。

1. 导航到文件>新设备。
2. 从设备窗格右键点击或使用设备窗格中的加号图标。

File Edit View Policy Map Manage

New Device...

Ctrl+N

Clone Device...

Delete Device(s)...

Save

Ctrl+S

Import...

Export



Deploy...

Edit Device Groups...

New Device Group...

Add Devices to Group...

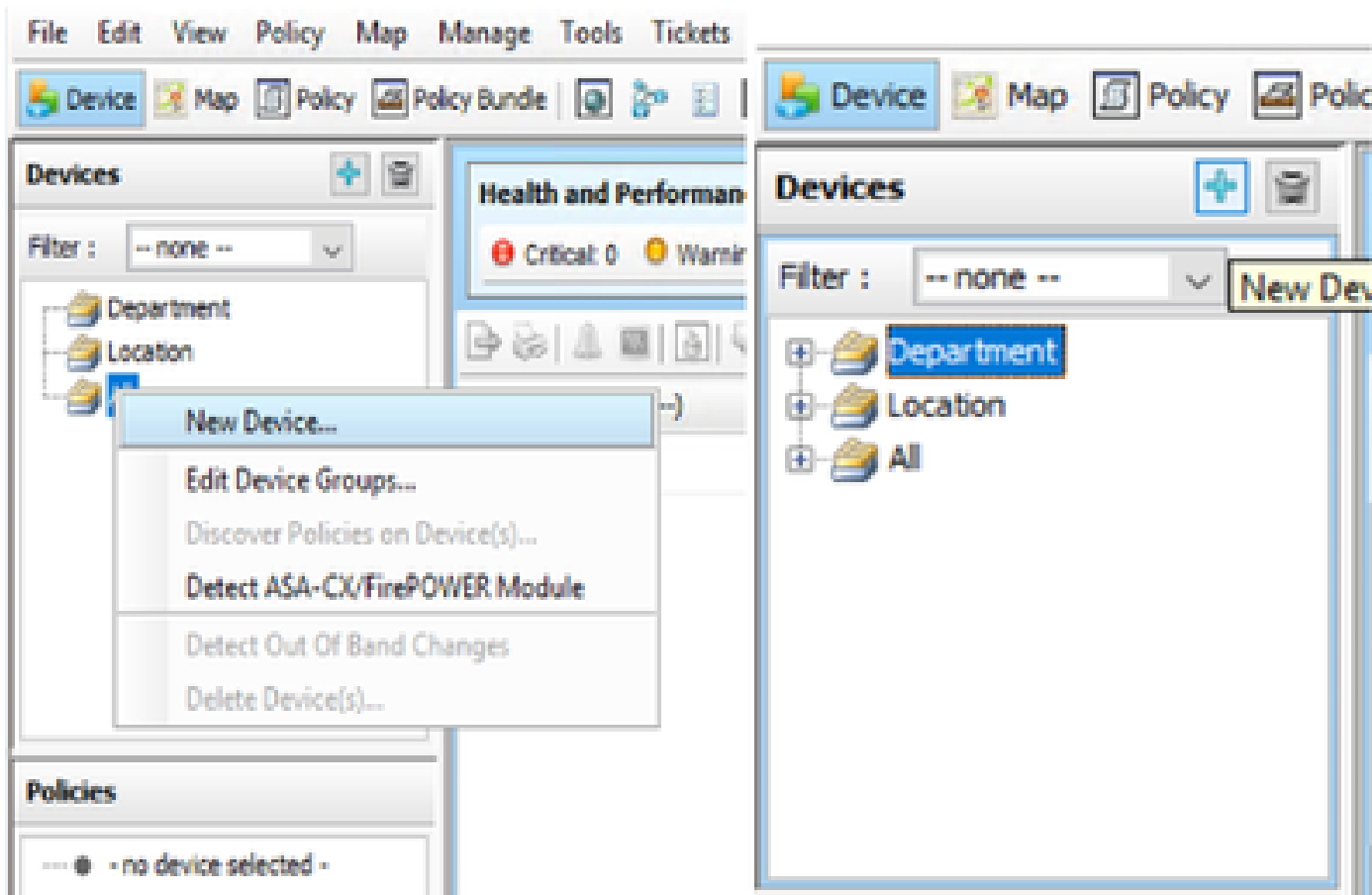
Print...

Ctrl+P

Exit...

Ctrl+Q

Policy...



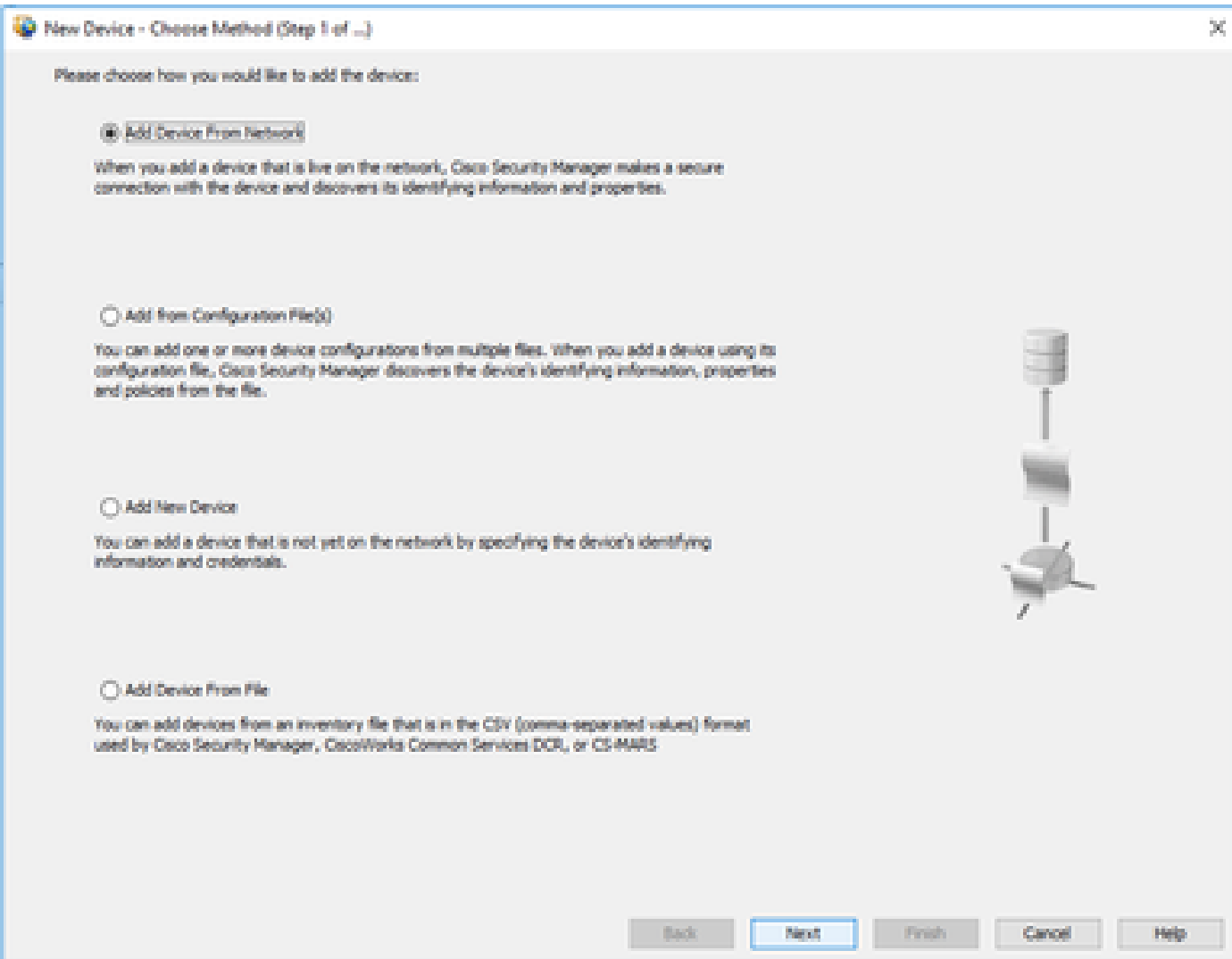
将设备添加到CSM的方法

从网络添加设备

安全管理器与网络上的活动设备建立直接且安全的连接，以检索其标识信息和属性。

步骤 1：

单击new device后，出现弹出窗口。选择第一个选项Add device from network。



步骤 2 :

New Device - Device Information (Step 2 of 4)

Identity

IP Type: Static

Host Name:

Domain Name:

IP Address:

Display Name:

OS Type: ASA

Transport Protocol: HTTPS

System Context

Discover Device Settings

Perform Device Discovery

Discover: Policies and Inventory

Platform Settings

Firewall Policies

NAT Policies

IPS Policies

RA VPN Policies

Discover Policies for Security Contexts

Back Next Finish Cancel Help

步骤 3 :

New Device - Device Credentials (Step 3 of 4)

Primary Credentials

Username:

Password*: Confirm*:

Enable Password: Confirm:

HTTP Credentials

Use Primary Credentials

Username:

Password: Confirm:

HTTP Port:

HTTPS Port: Use Default

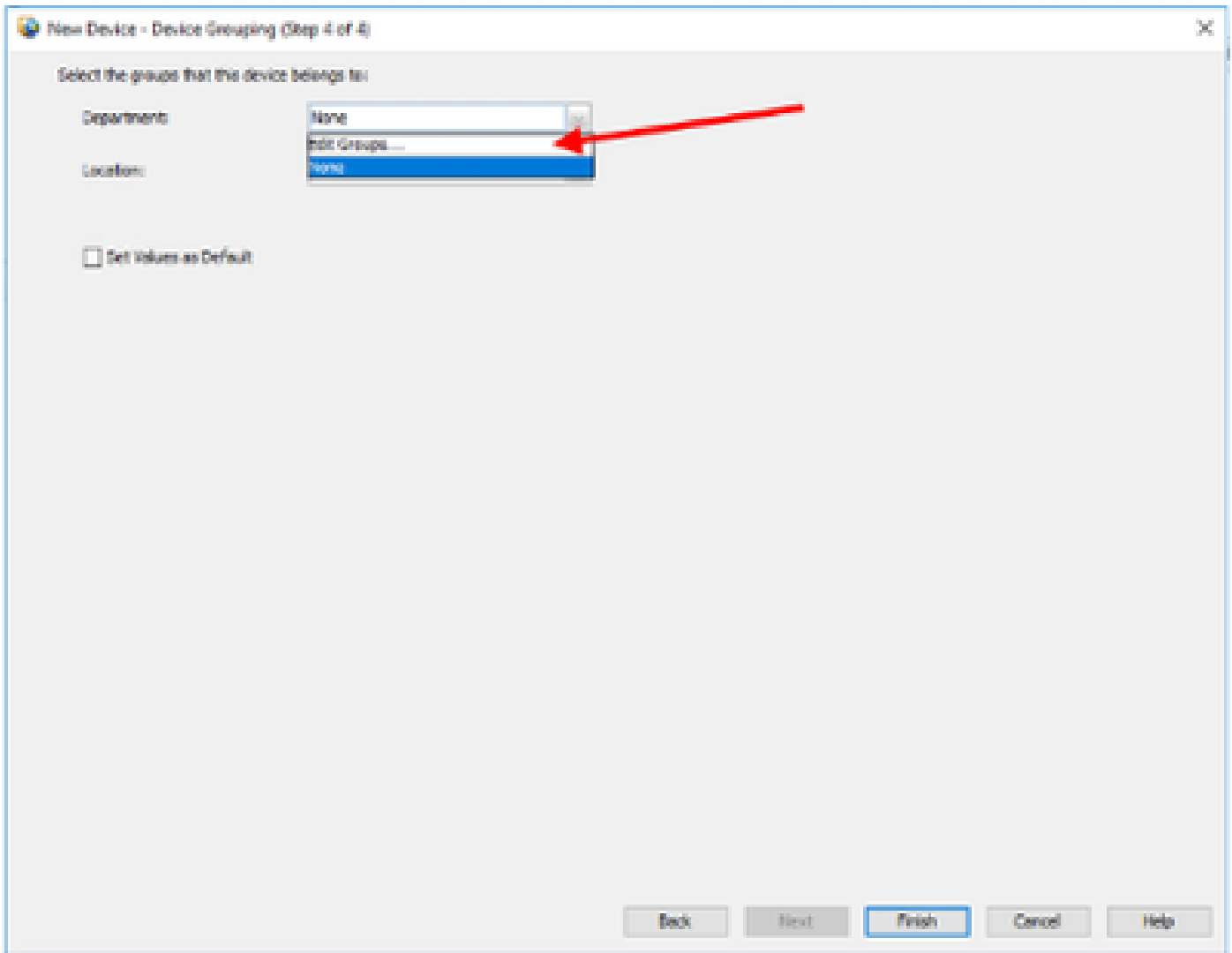
IPS ADMP Mode:

Certificate Common Name: Confirm:

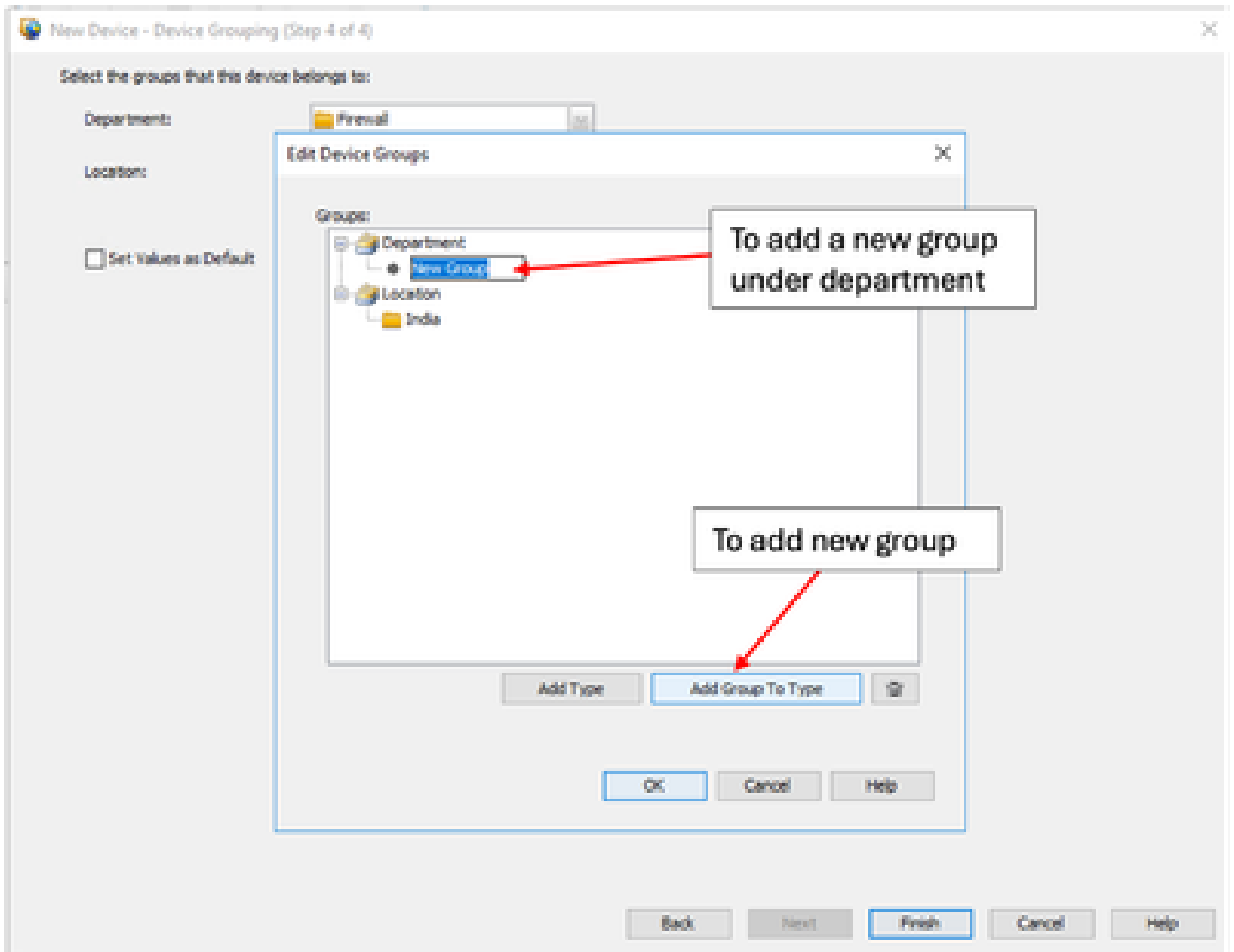
\

步骤 4 :

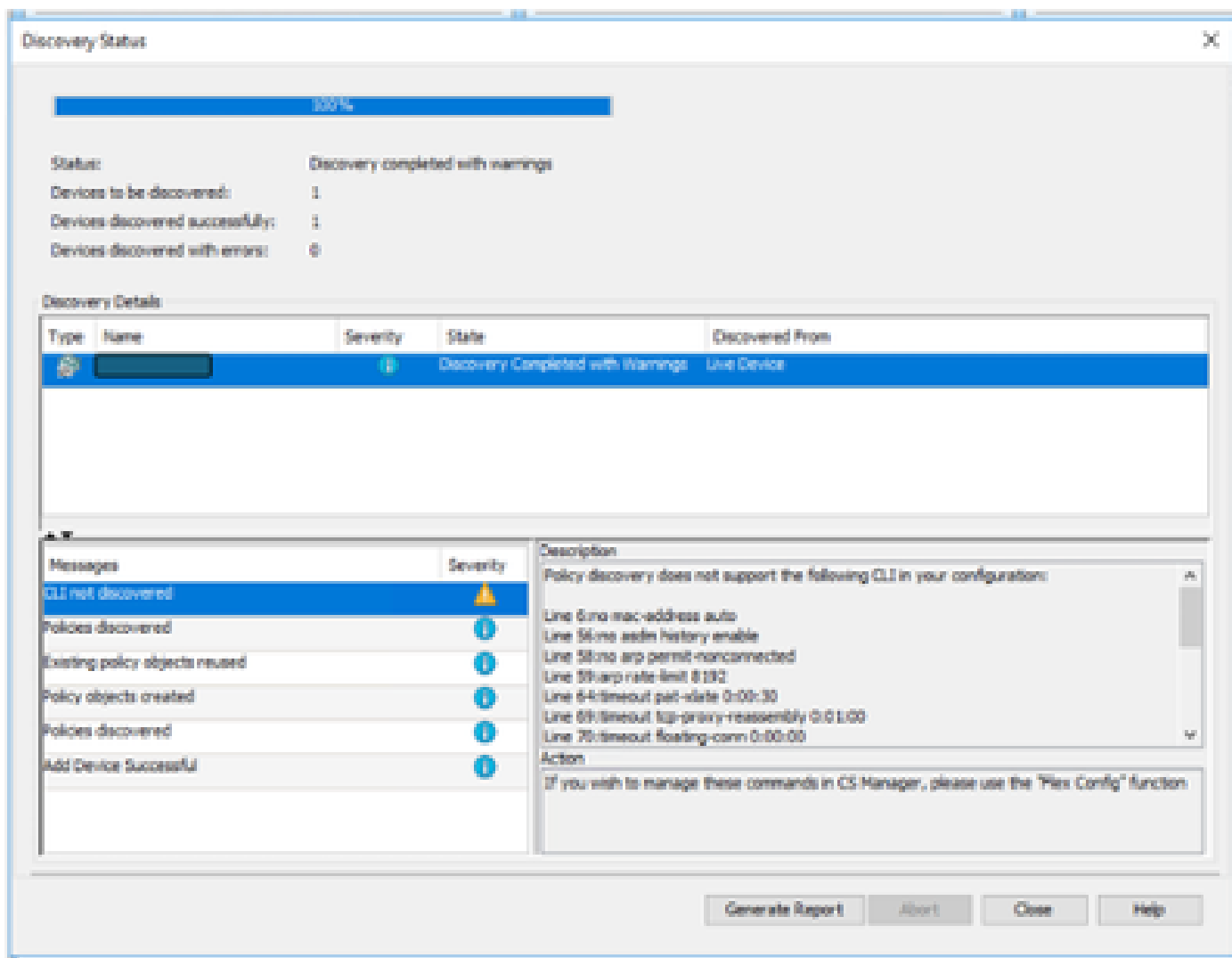
如果需要添加部门或位置来对设备进行分组，可以选择Edit groups选项。



打开“编辑设备组”弹出窗口后，您可以根据需要添加组或类型。



单击完成后，设备即已注册。您会看到一个类似于图中所示示例的窗口。



设备会按之前创建的方式添加到部门和位置组。
在本示例中，您创建位置组为India，部门组为Firewall。



Device



Map



Policy



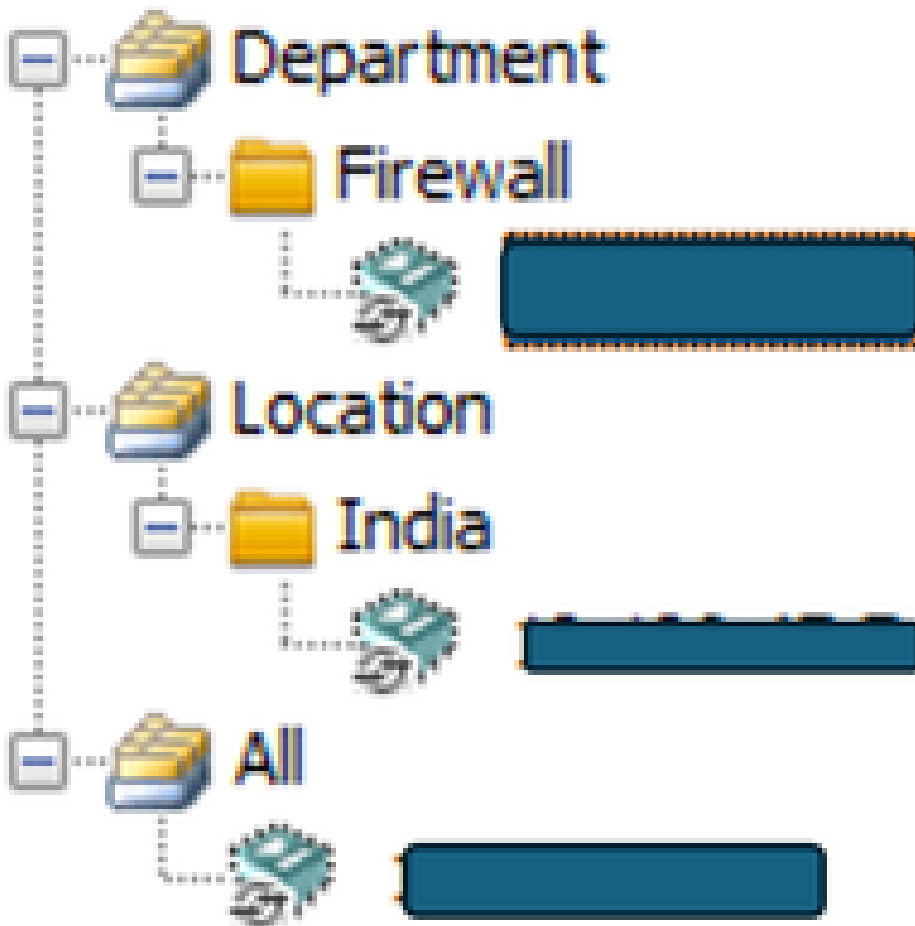
Polic

Devices



Filter :

-- none --

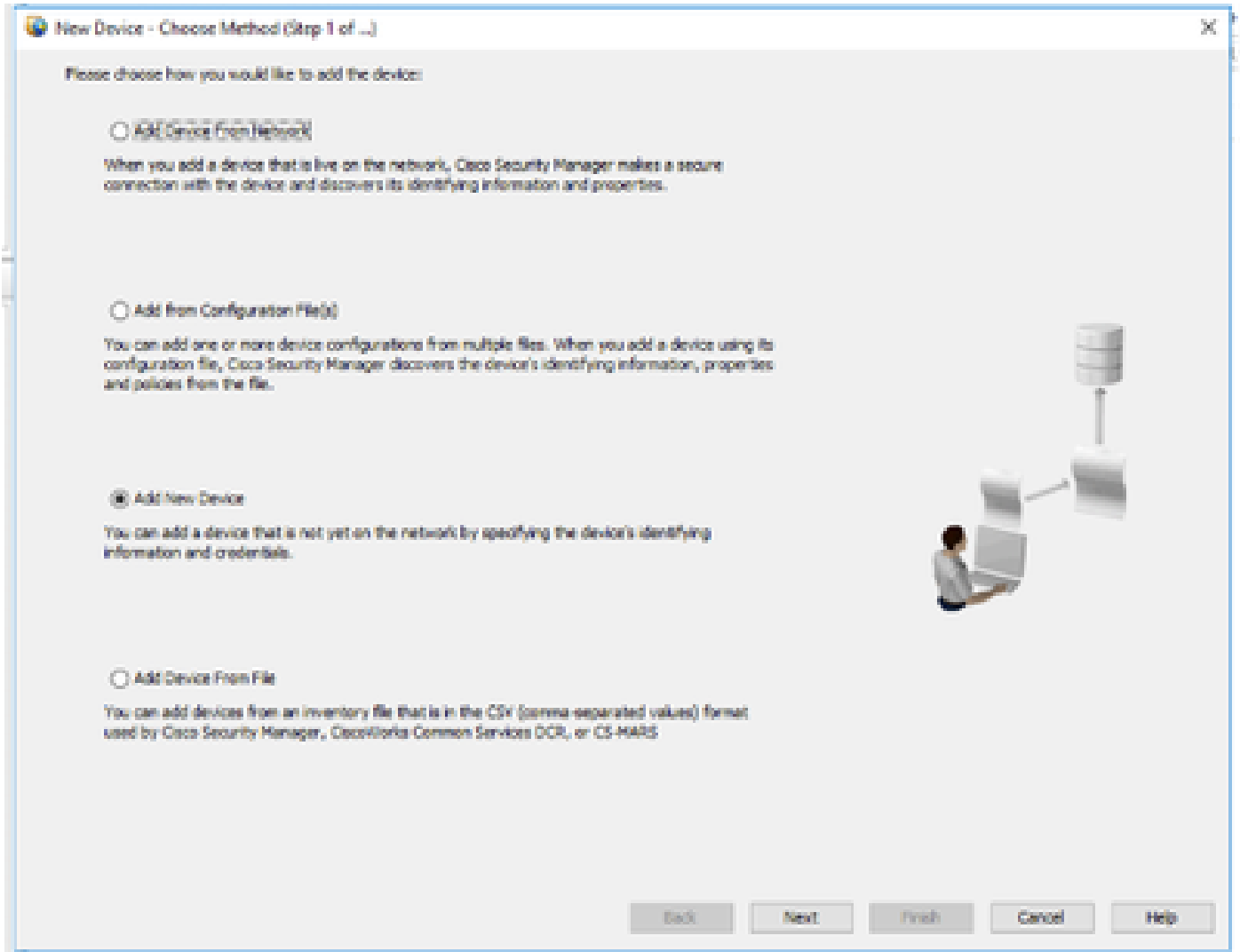


添加新设备

要合并当前不属于网络的设备，请在安全管理器中启用预调配。您可以选择在系统中创建设备。这样，您可以在安装设备硬件之前为设备分配策略并生成配置文件。

步骤 1：

单击new device后，会出现弹出窗口。选择Add device from network选项。



步骤 2：

从左侧窗格中选择device type，然后在右侧窗格中输入device details。

Select the device type

New Device - Device Information (Step 2 of 4)

Device Type

- Cisco Interface Cards
- Cisco Network Modules
- Cisco Security Modules for Security Appliances
- Cisco Services Modules
- Router
- Security and VPN
 - Cisco 7100 Series VPN Routers
 - Cisco ASA Series Adaptive Security Appliances
 - Cisco ASA Adaptive Security Virtual Appliance**
 - Cisco ASA-5505 Adaptive Security Appliance
 - Cisco ASA-5506 Adaptive Security Appliance
 - Cisco ASA-5506H Adaptive Security Appliance
 - Cisco ASA-5506HY Adaptive Security Appliance
 - Cisco ASA-5508 Adaptive Security Appliance
 - Cisco ASA-5510 Adaptive Security Appliance
 - Cisco ASA-5512 Adaptive Security Appliance
 - Cisco ASA-5515 Adaptive Security Appliance
 - Cisco ASA-5516 Adaptive Security Appliance
 - Cisco ASA-5520 Adaptive Security Appliance
 - Cisco ASA-5525 Adaptive Security Appliance
 - Cisco ASA-5540 Adaptive Security Appliance
 - Cisco ASA-5545 Adaptive Security Appliance
 - Cisco ASA-5550 Adaptive Security Appliance
 - Cisco ASA-5555 Adaptive Security Appliance
 - Cisco ASA-5580 Adaptive Security Appliance
 - Cisco ASA-5585 Adaptive Security Appliance

Selected Device Type: Adaptive Security Virtual Appliance

System Object ID: 1.3.6.1.4.1.9.1.1902

Identity

IP Type: Static

Host Name:

Domain Name:

IP Address:

Display Name:

Operating System

OS Type: ASA

Target OS Version: 9.12(2)

Contexts: SINGLE

Operational Mode: ROUTER

Auto Update

Server: -- None --

Device Identity:

Manage in Cisco Security Manager

Security Context of Unmanaged Device

License Supports Failover

Back Next Finish Cancel Help

Add the device details and versions to register

步骤 3 :

输入设备用户名和凭证详细信息。

New Device - Device Credentials (Step 3 of 4)

Primary Credentials

Username:

Password: Confirm:

Enable Password: Confirm:

HTTP Credentials

Use Primary Credentials

Username:

Password:

Confirm:

HTTP Port:

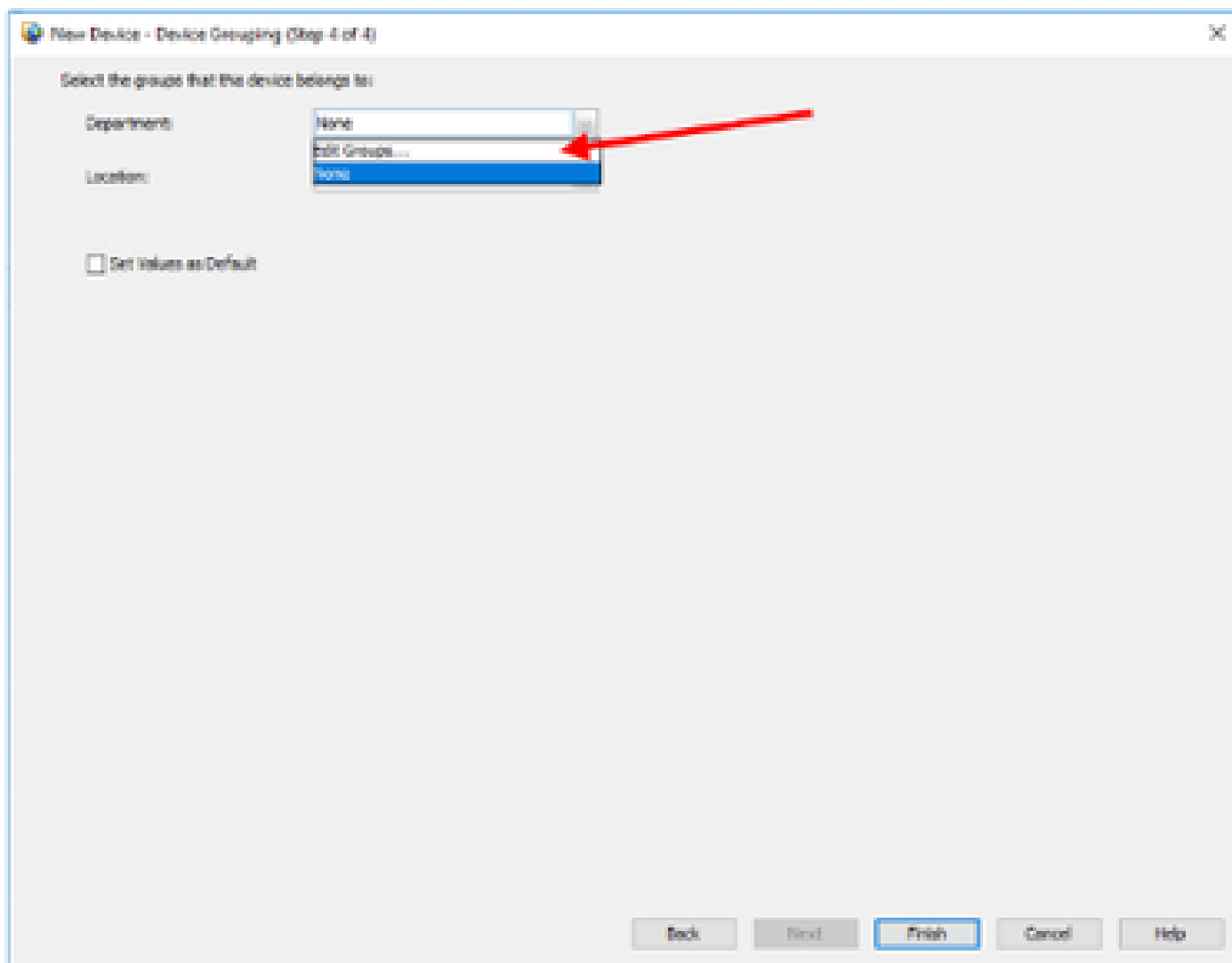
HTTPS Port: Use Default

IPS ADEP Mode:

Certificate Common Name: Confirm:

步骤 4 :

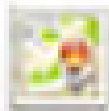
将设备添加到组中。



点击完成后，设备即会注册，并显示如示例中所示的情况。



Device



Map



Policy



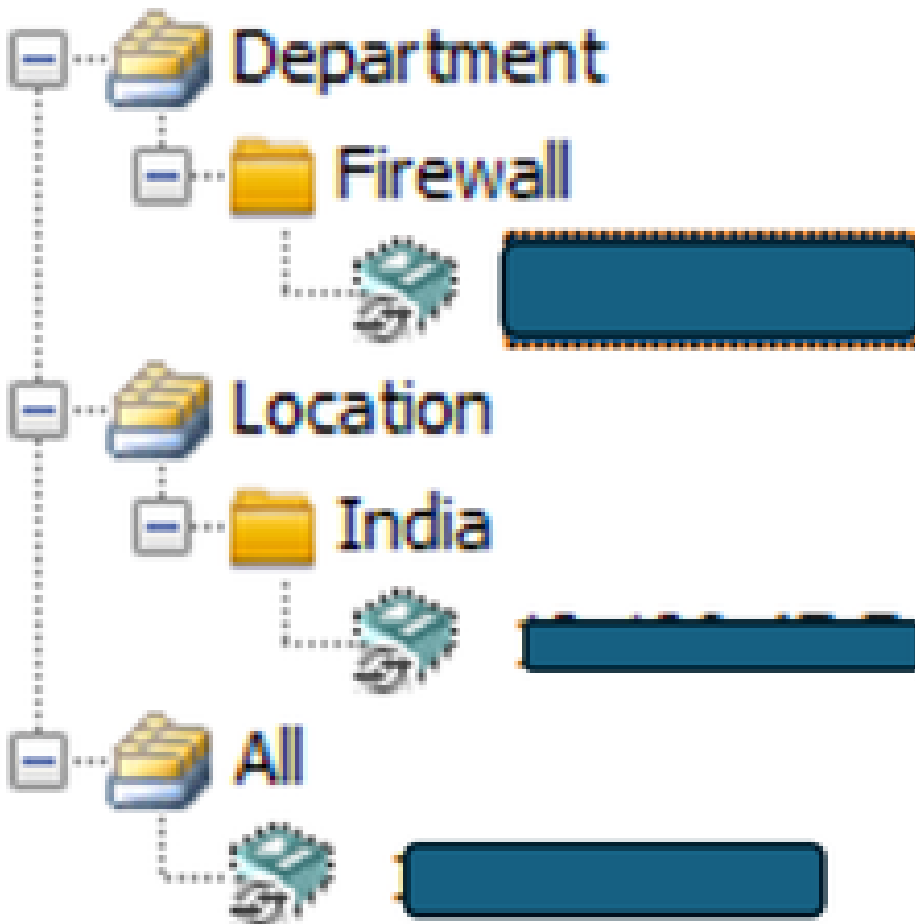
Polic

Devices



Filter :

-- none --



关于此翻译

思科采用人工翻译与机器翻译相结合的方式将此文档翻译成不同语言，希望全球的用户都能通过各自的语言得到支持性的内容。

请注意：即使是最好的机器翻译，其准确度也不及专业翻译人员的水平。

Cisco Systems, Inc. 对于翻译的准确性不承担任何责任，并建议您总是参考英文原始文档（已提供链接）。