

# 在Cisco IOS IPS中配置安全管理器

## 目录

[简介](#)

[先决条件](#)

[要求](#)

[使用的组件](#)

[规则](#)

[配置](#)

[相关信息](#)

## 简介

思科安全管理器是思科安全管理套件的一部分，该套件为思科自防御网络提供全面的策略管理和实施。思科安全管理器是用于管理安全的行业领先的企业级应用。Cisco Security Manager可跨思科路由器、安全设备和安全服务模块处理防火墙、VPN和入侵防御系统(IPS)安全服务的配置管理。

有关思科安全管理器功能和优势以及3.1版中的新功能的摘要，请参阅思科安全管理器3.1产品手册，网址为

[http://www.cisco.com/en/US/prod/collateral/vpndevc/ps5739/ps6498/product\\_data\\_sheet0900aecd8062bf6e.html](http://www.cisco.com/en/US/prod/collateral/vpndevc/ps5739/ps6498/product_data_sheet0900aecd8062bf6e.html)。您可以从Cisco.com下载Cisco Security Manager 3.1，网址为<http://www.cisco.com/cgi-bin/tablebuild.pl/csm-app>(仅限注册客户)。

本文档介绍如何使用Cisco Security Manager 3.1来执行IOS IPS的初始配置。对于已配置IOS IPS的路由器，客户可以直接使用Cisco Security Manager 3.1来执行调配任务。

**注意：** Cisco Security Manager 3.1仅支持IOS 12.4(11)T2及更高版本的IOS映像，以便配置IOS IPS。

## 先决条件

### 要求

本文档没有任何特定的要求。

### 使用的组件

本文档中的信息基于以下软件和硬件版本：

- 思科安全管理器3.1
- 思科IOS 12.4(11)T2

本文档中的信息都是基于特定实验室环境中的设备编写的。本文档中使用的所有设备最初均采用原始（默认）配置。如果您使用的是真实网络，请确保您已经了解所有命令的潜在影响。

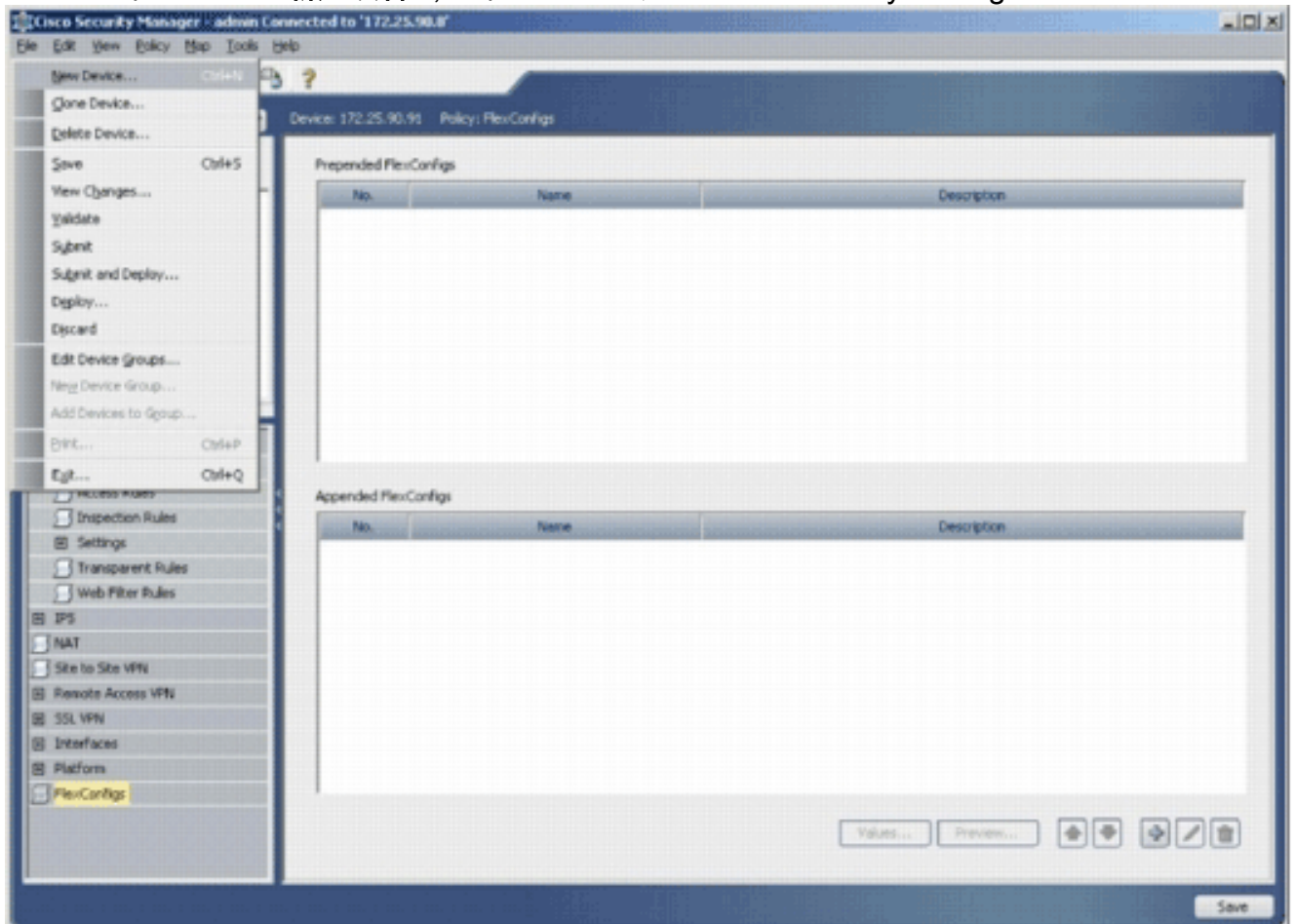
## 规则

有关文档约定的更多信息，请参考 [Cisco 技术提示约定](#)。

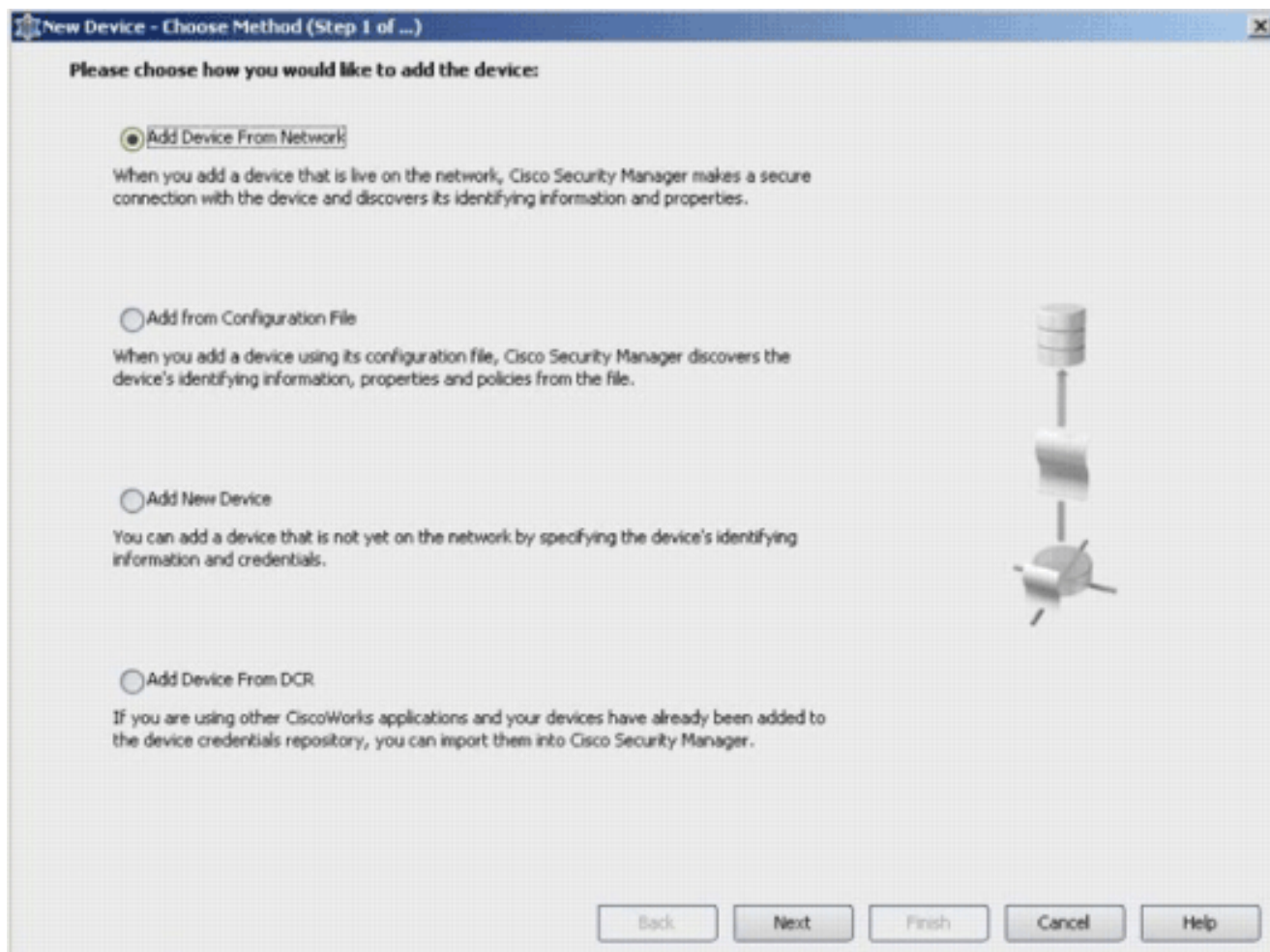
## 配置

要配置IOS IPS，请完成以下步骤：

1. 从本地PC运行Cisco Security Manager 3.1客户端。
2. 从“文件”菜单中选择“新建设备”，以便将设备添加到Cisco Security Manager 3.1。

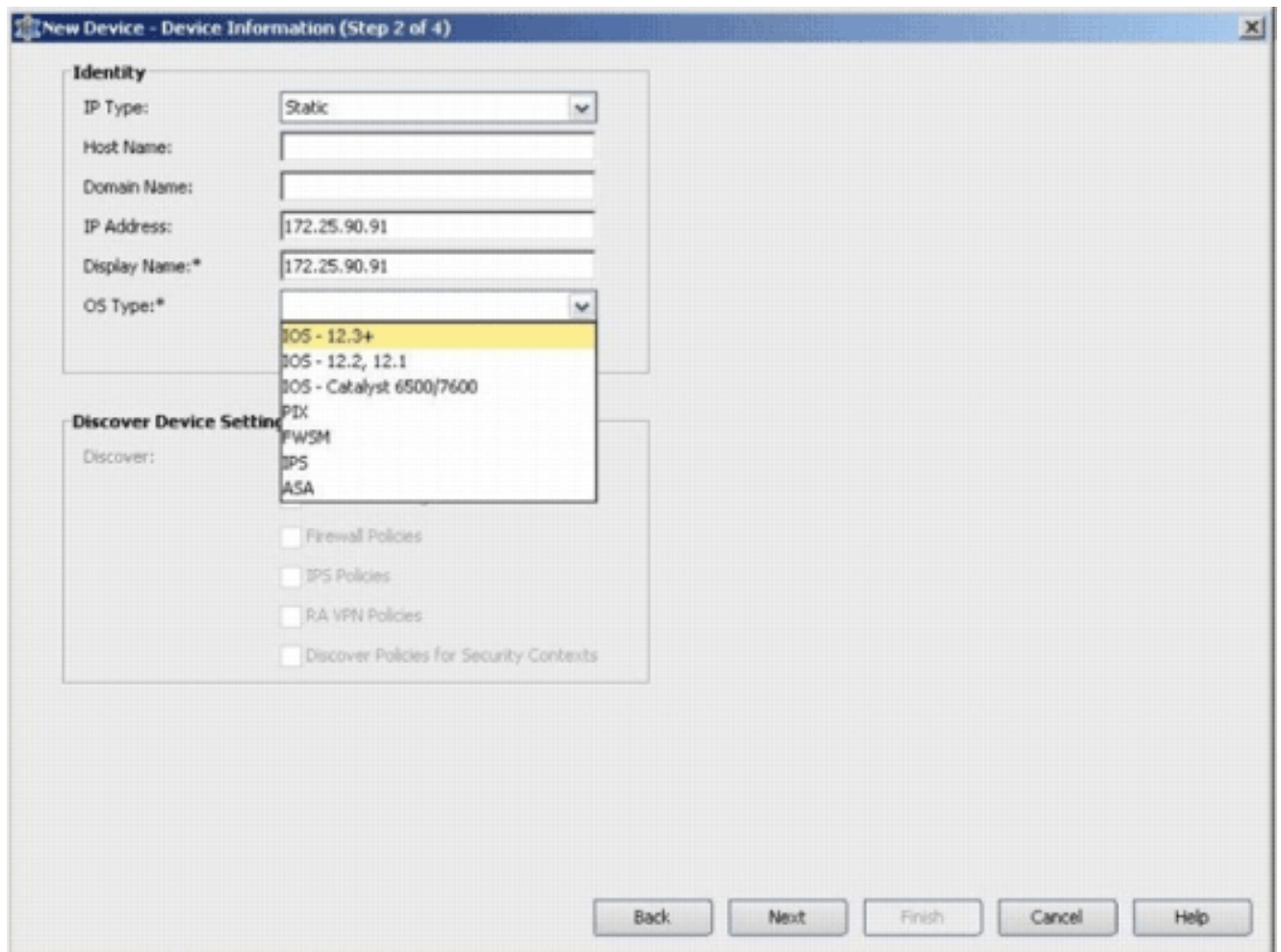


3. 在New Device (新设备) 窗口中，选择要添加设备的方式。本示例从网络添加设备。



4. 单击 **Next**。

5. 输入要添加的设备的身份详细信息。例如，主机名和IP地址。



6. 单击 **Next**。
7. 输入要添加的IOS路由器的主要凭证，如用户名、密码、启用密码。
8. 单击**Finish**将设备添加到Cisco Security Manager。**注意**：本示例假设用户已经预配置了路由器，并且可以使用适当的凭证登录路由器。

New Device - Device Credentials (Step 3 of 4)

**Primary Credentials**

Username:

Password:\*  Confirm:\*

Enable Password:  Confirm:

**HTTP Credentials**

Use Primary Credentials

Username:

Password:

Confirm:

HTTP Port:

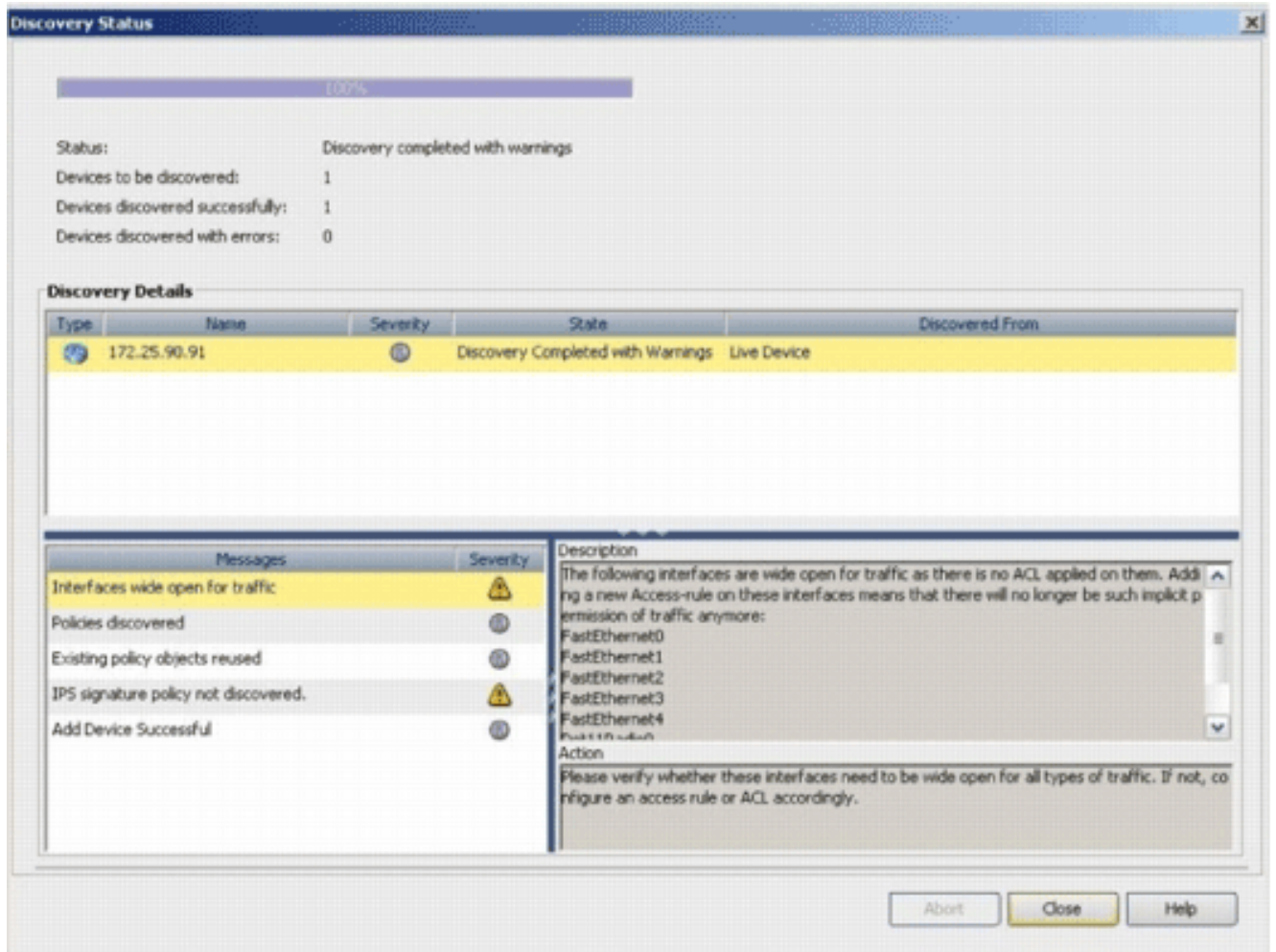
HTTPS Port:

IPS RDEP Mode:

Certificate Common Name:  Confirm:

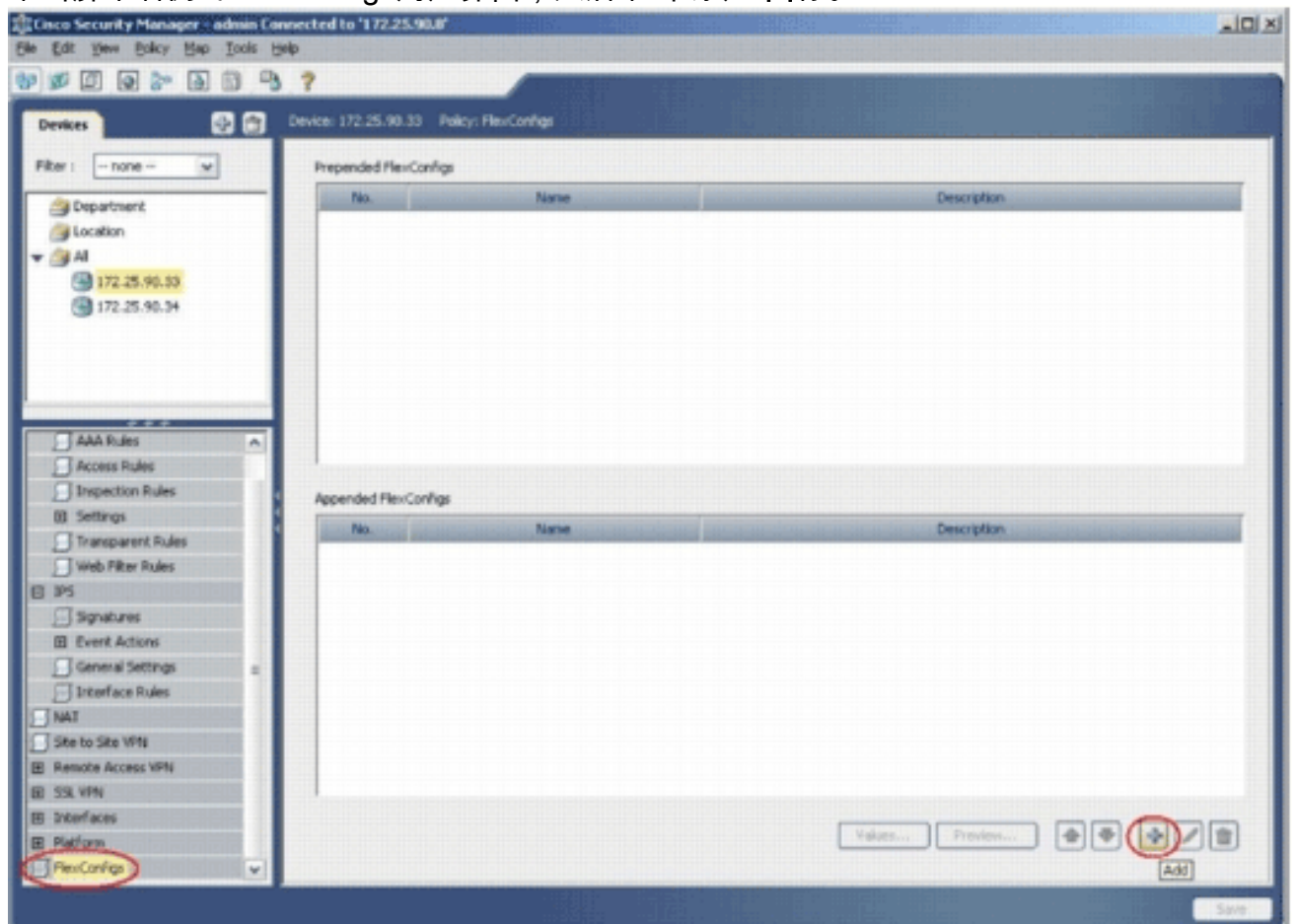
当“发现状态”窗口中显示“发现已完成”时，您已成功将设备添加到思科安全管理器。成功将设备添加到思科安全管理器后，必须分配公钥才能启用IPS。



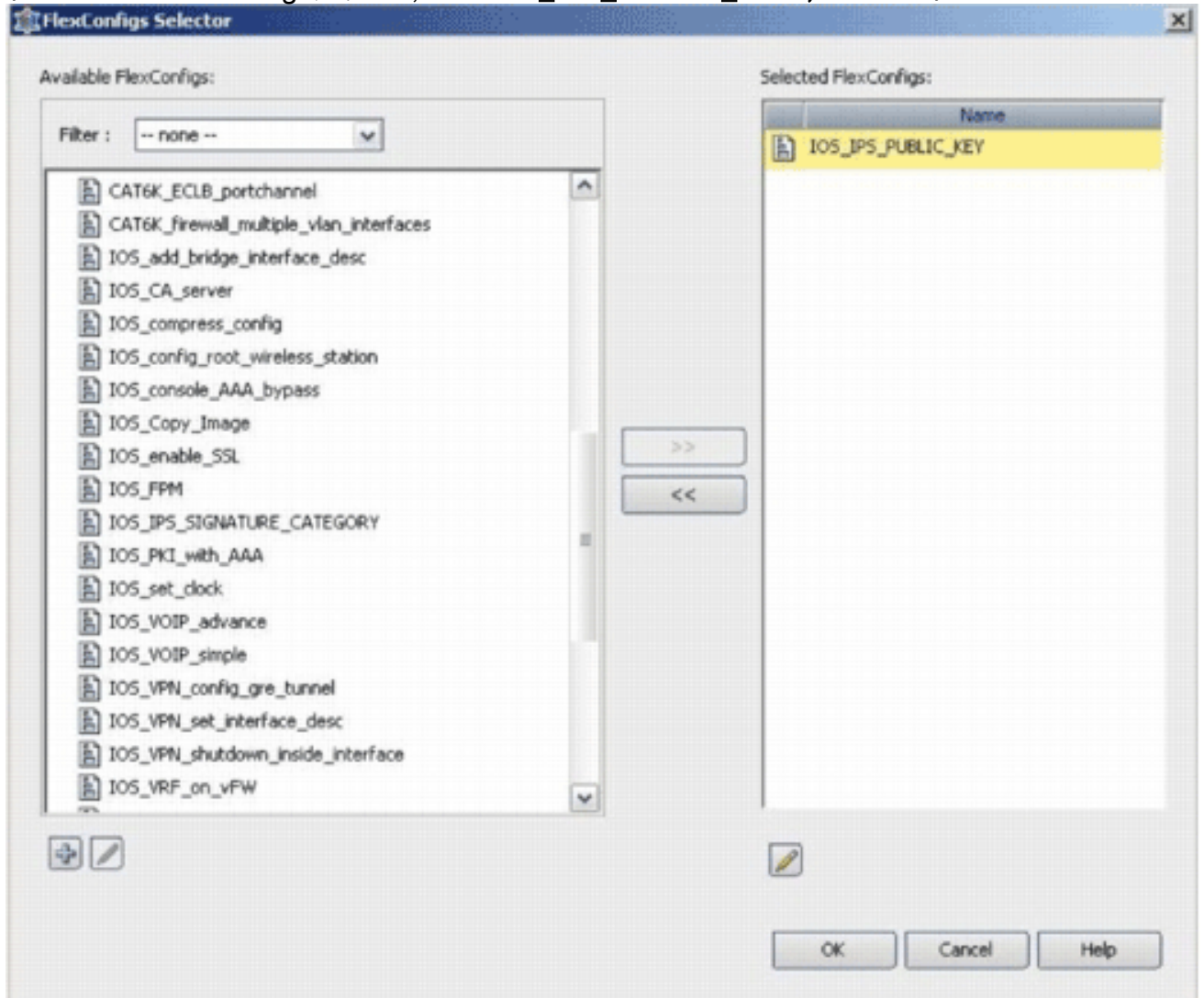


9. 从左侧的菜单中，导航至FlexConfigs配置屏幕。

10. 单击屏幕右侧的FlexConfigs用户界面，然后单击“添加”图标。



11. 在Selected FlexConfigs列表中，选择IOS\_IPS\_PUBLIC\_KEY，然后单击OK。

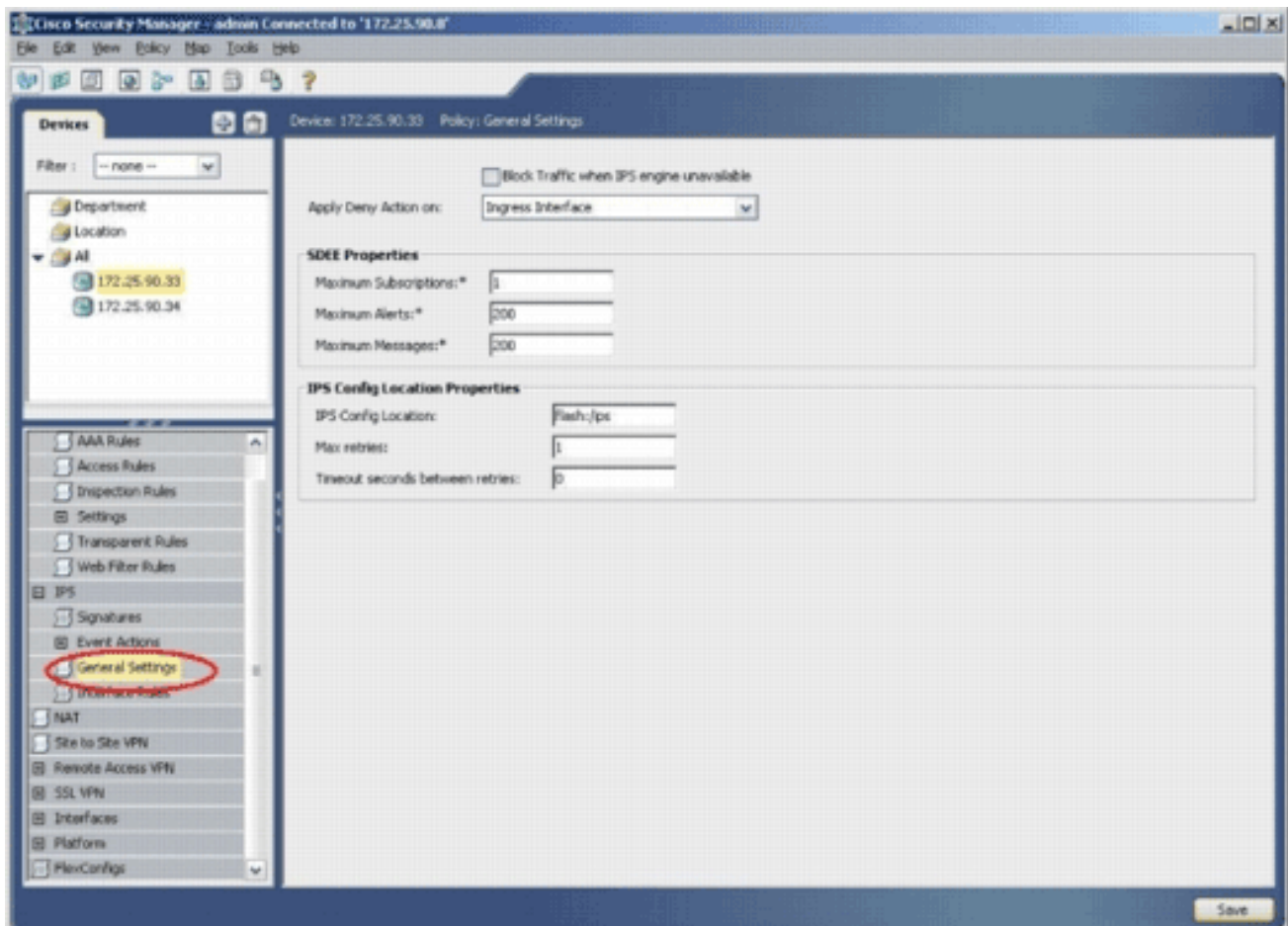


12. 单击**Save**以保存更改。**注意**：IOS\_IPS\_PUBLIC\_KEY FlexConfig保留公钥的配置。

13. 从左侧的菜单中，选择IPS标题下方的General Settings。

14. 在闪存上输入IPS配置位置。这是IPS配置的放置位置。

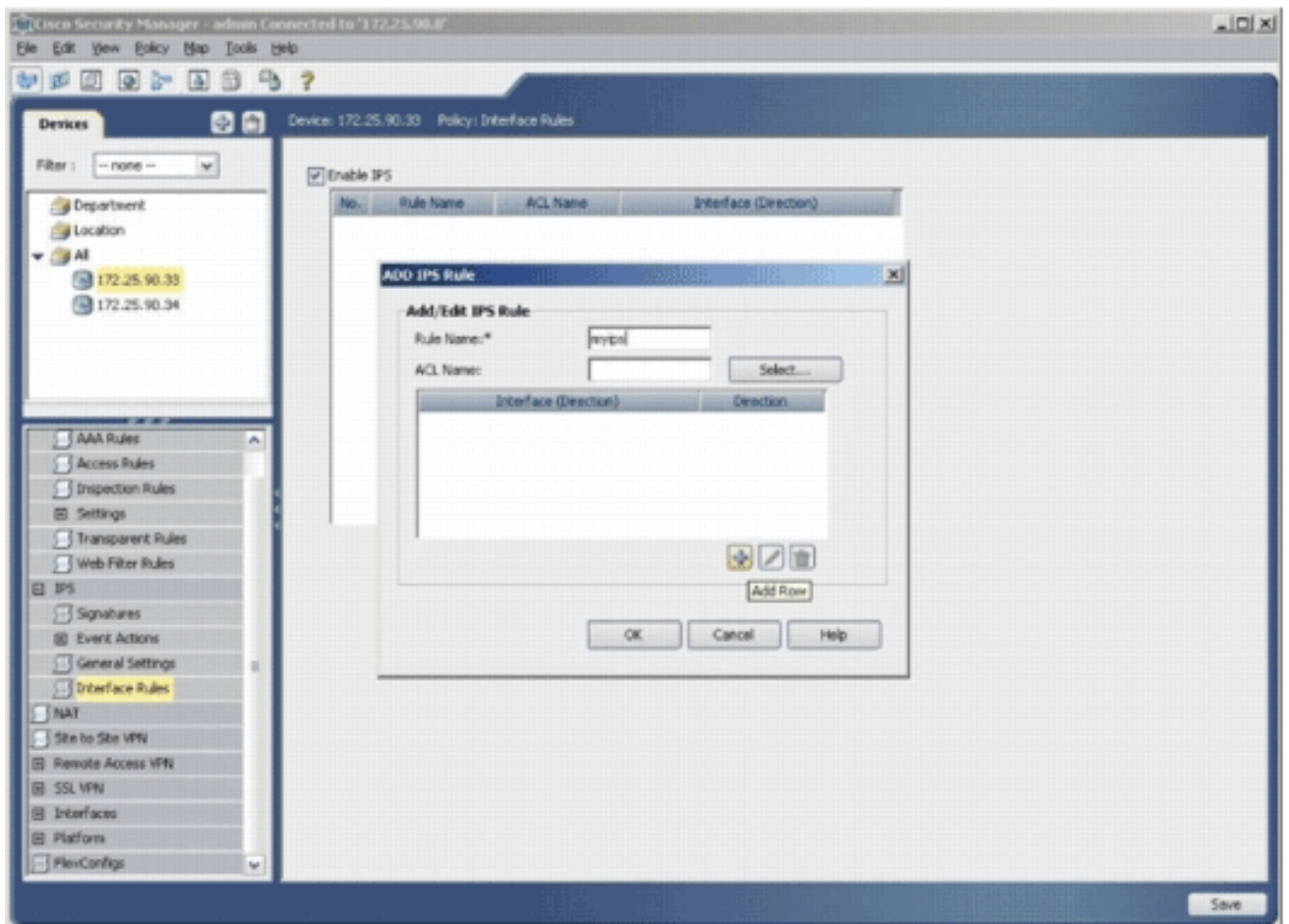
15. 单击**Save**以保存更改。



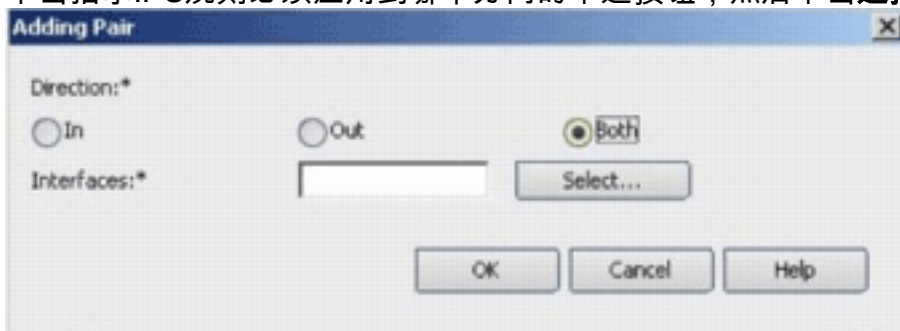
**注意：**确保已在路由器闪存上创建位置目录。否则，请使用`mkdir <directory_name>`命令创建位置目录。

16. 要启用IPS，请导航至Interface Rules，选中**Enable IPS**复选框，然后单击**Add Row**。
17. 在Add IPS Rule对话框的Rule Name字段中，输入IPS规则的名称，然后单击**Add Row**以包括必须应用IPS的接口。

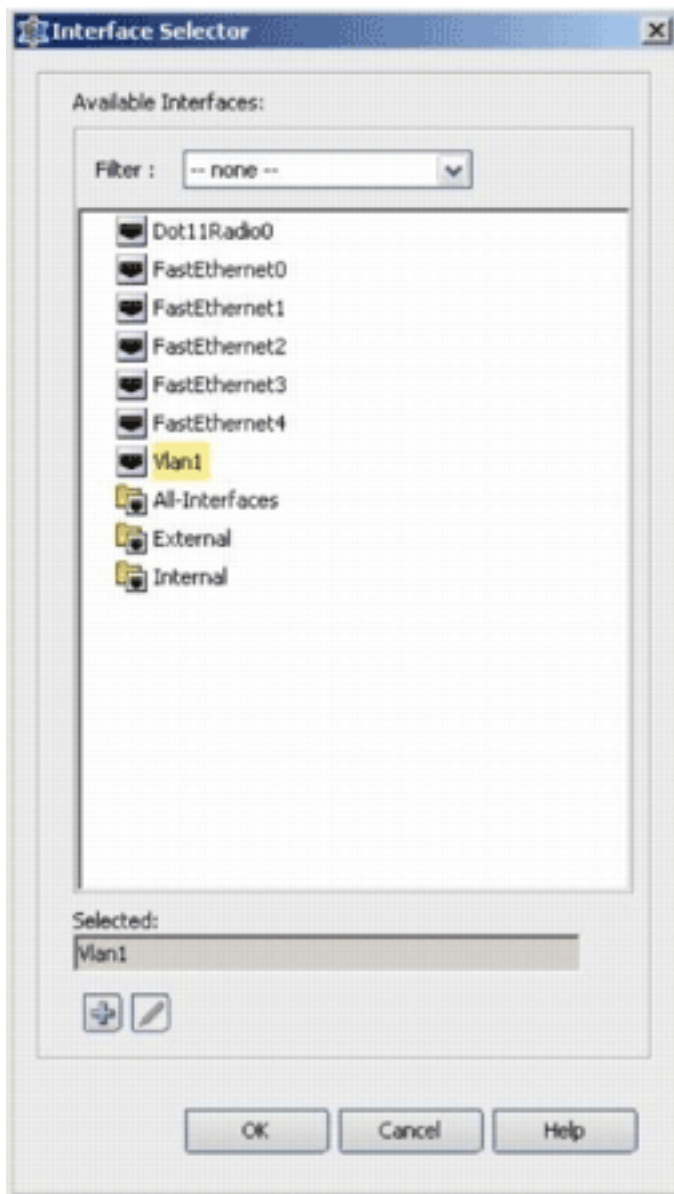




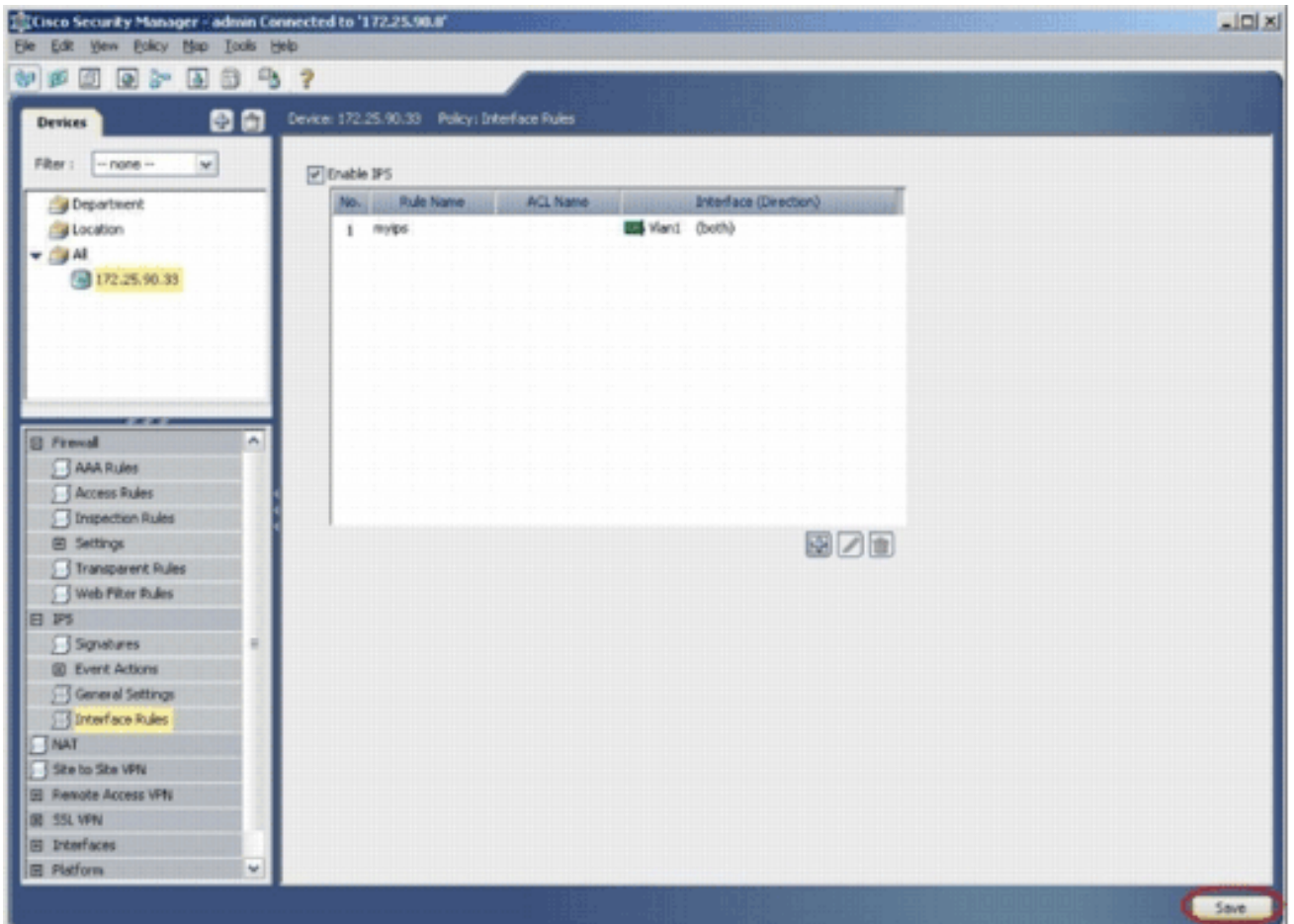
18. 单击指示IPS规则必须应用到哪个方向的单选按钮，然后单击**选择**以选择适当的接口。



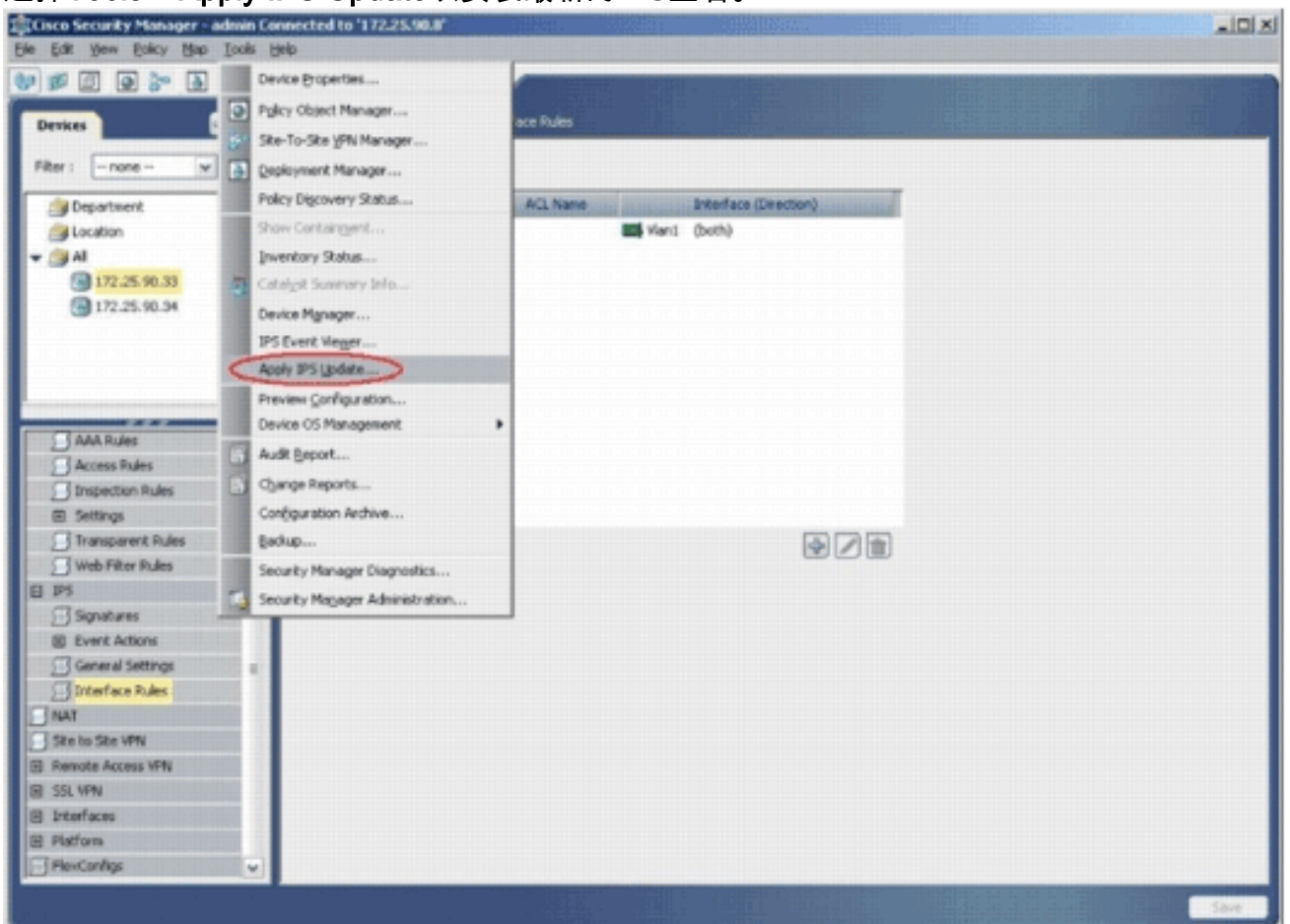
19. 从接口选择器列表中选择接口，然后单击**确定**。



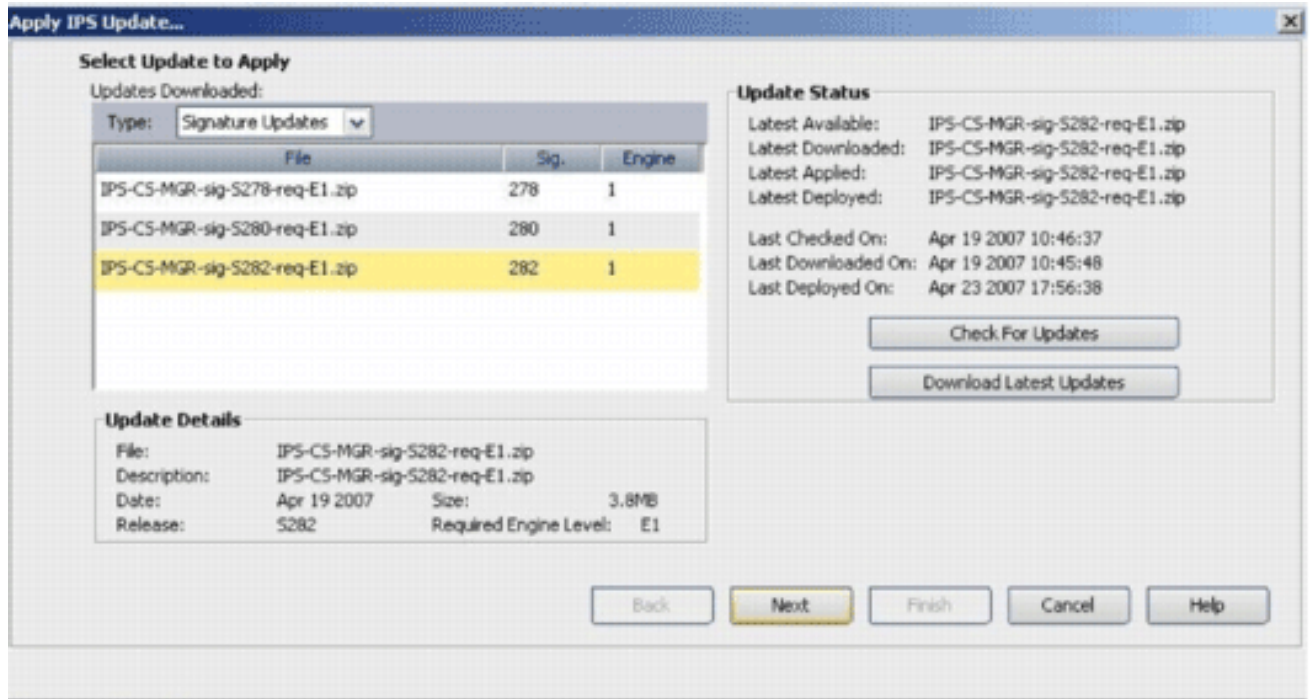
20. 单击**Save**以保存更改。



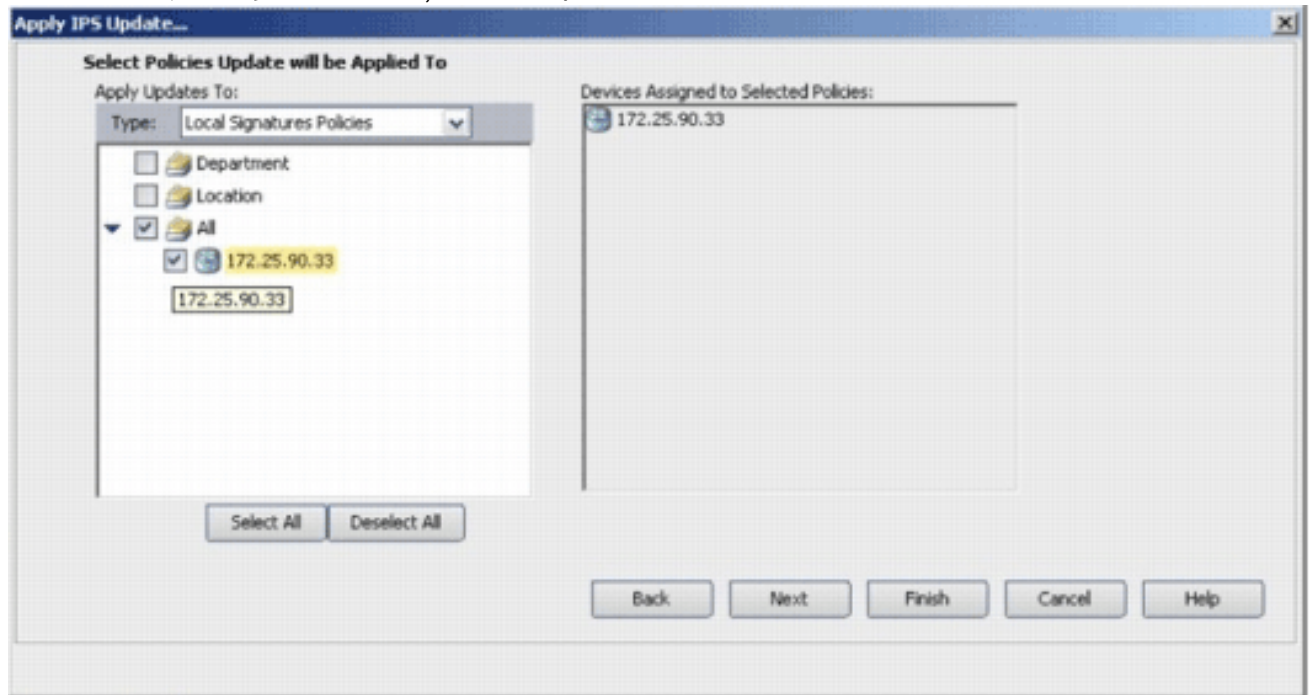
21. 选择Tools > Apply IPS Update以安装最新的IPS签名。



22. 选择最新的签名文件，然后单击Next。

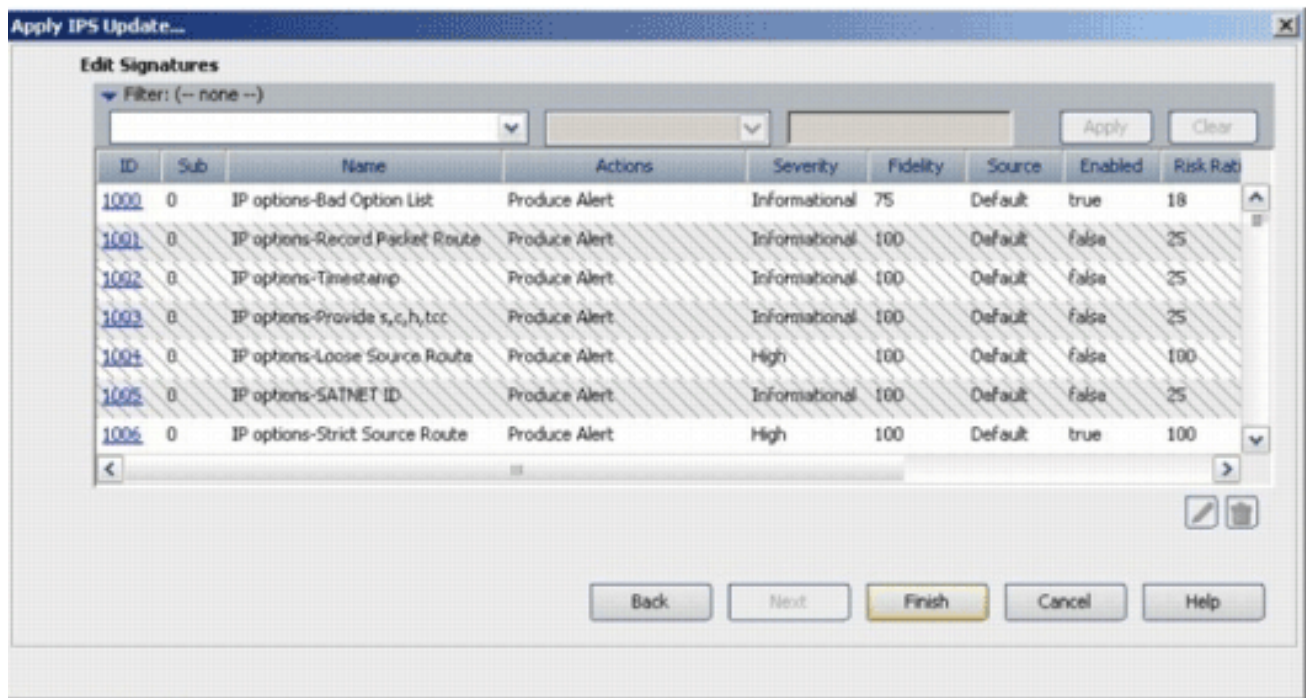


23. 选择必须应用IPS更新的设备，然后单击Next。

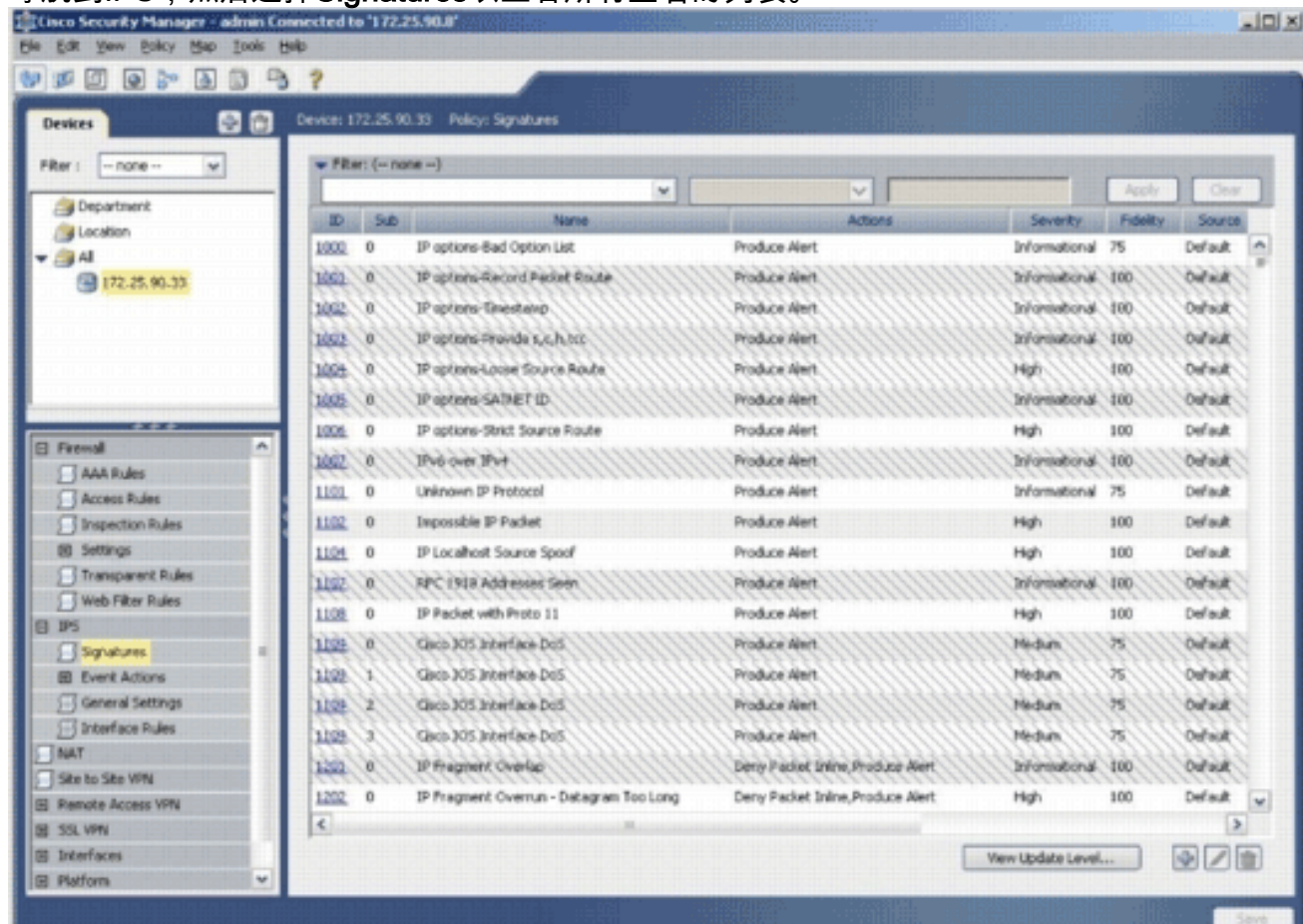


24. 单击Finish以应用签名。



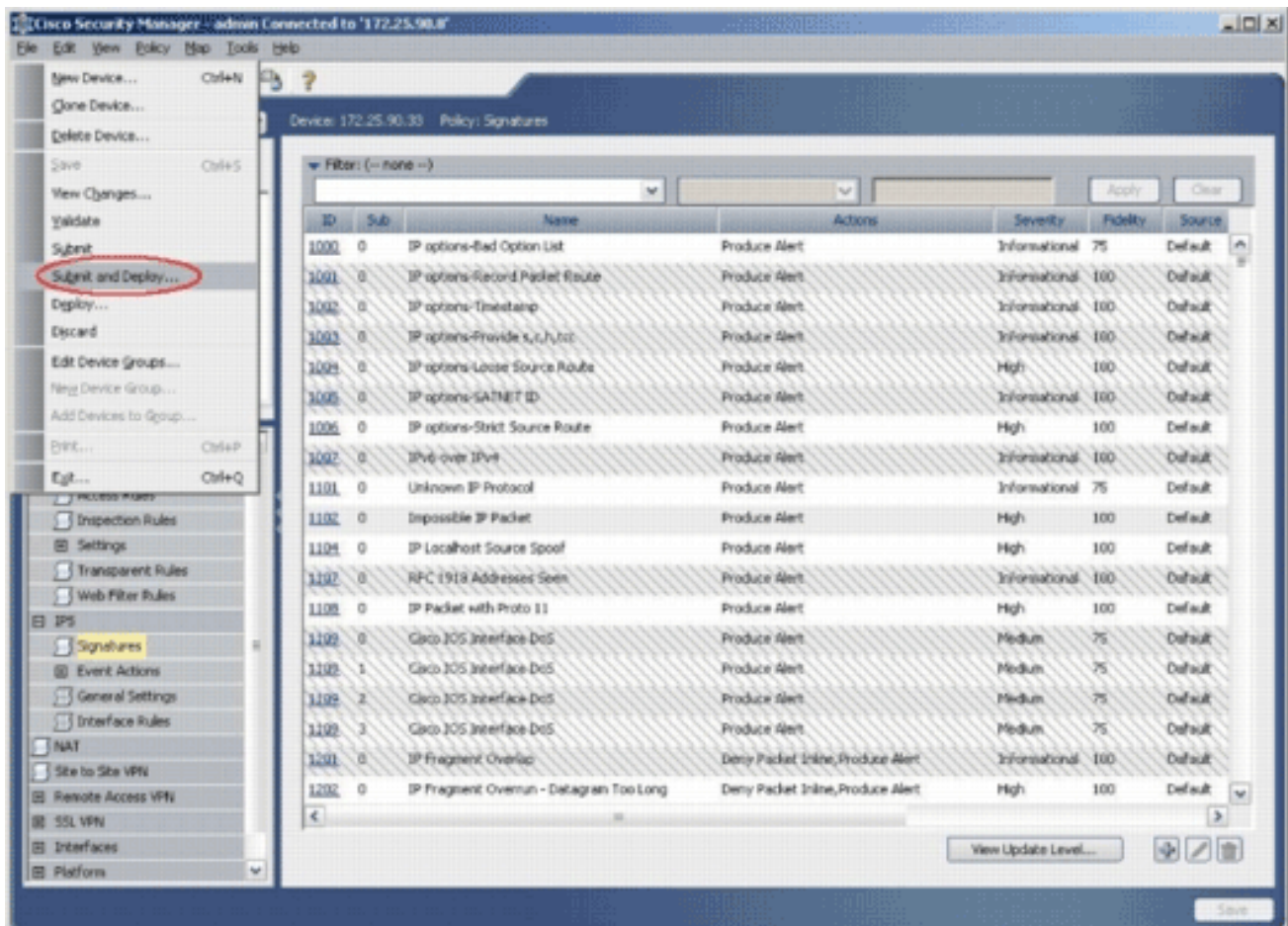


25. 导航到IPS，然后选择Signatures以查看所有签名的列表。

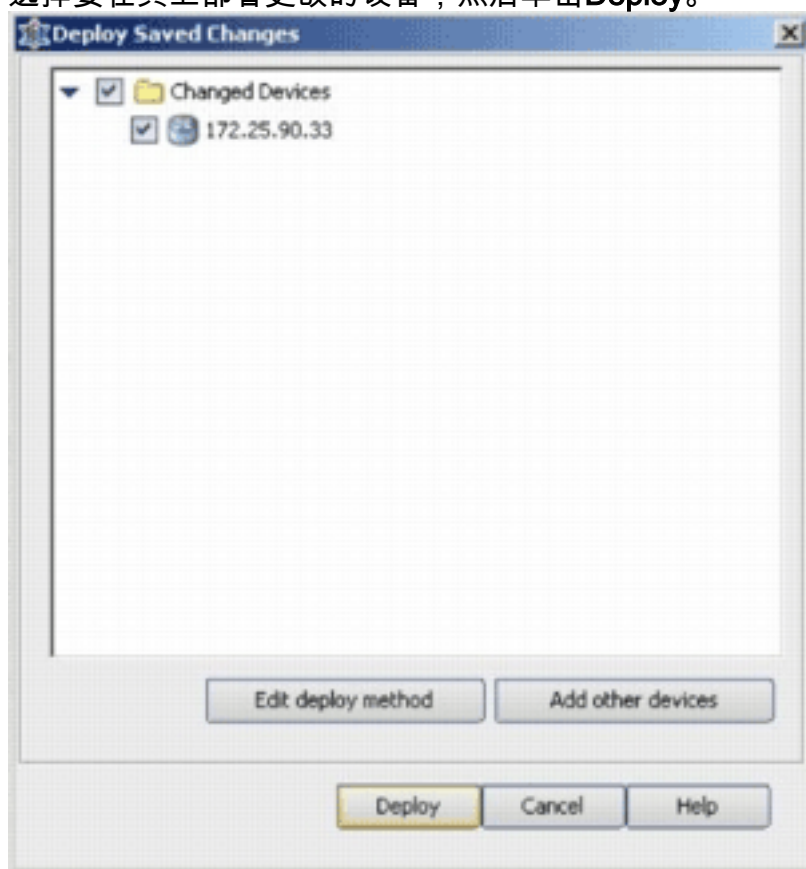


26. 选择File > Submit and Deploy以在IOS路由器上部署IPS。

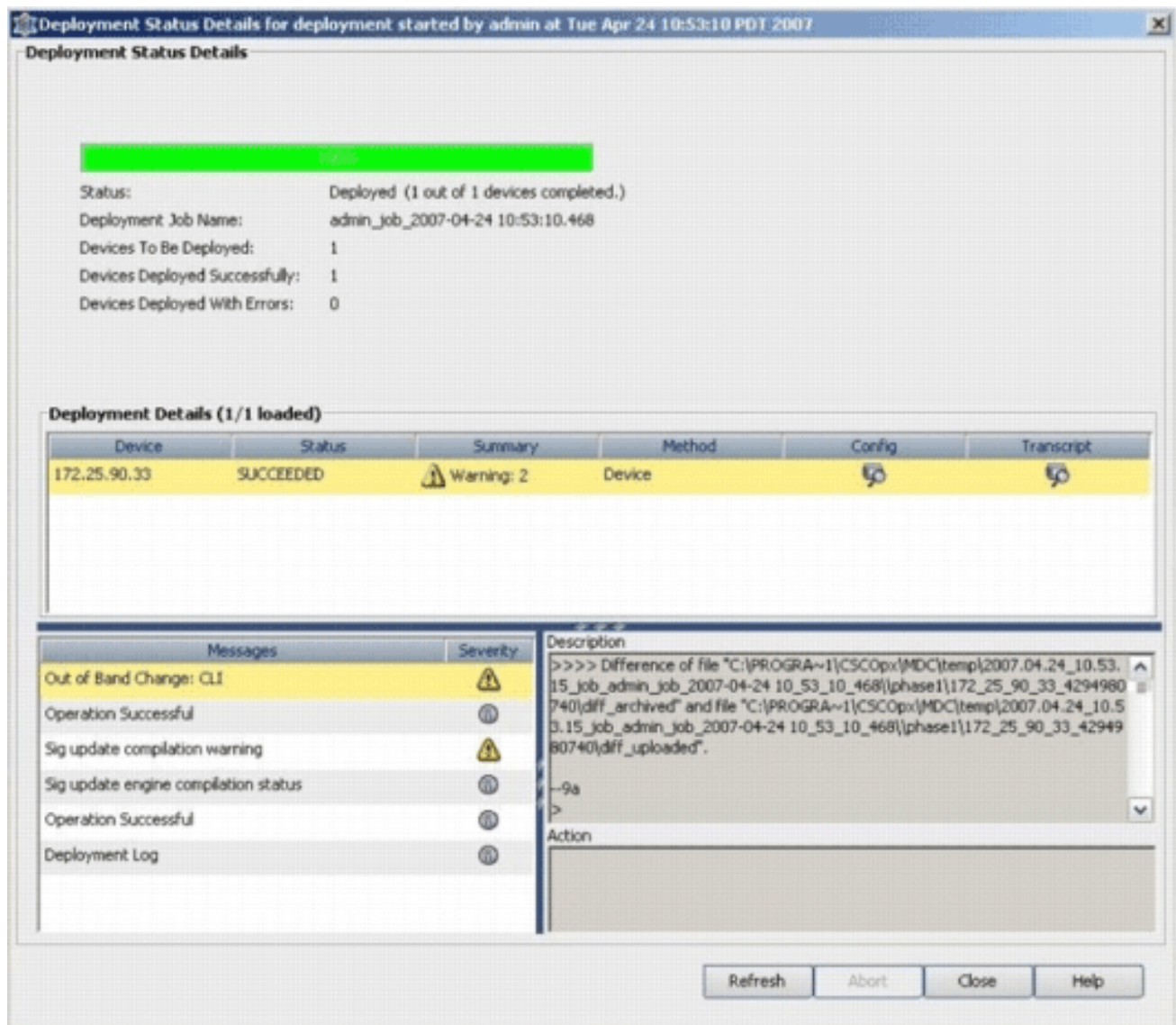




27. 选择要在其上部署更改的设备，然后单击Deploy。



28. 查看部署状态以验证是否存在错误。



## 相关信息

- [Cisco IOS入侵防御系统\(IPS\)产品和服务页](#)
- [采用 5.x 签名格式的 Cisco IOS IPS 入门](#)
- [IPS 5.x签名格式支持和可用性增强](#)
- [Cisco Intrusion Prevention System](#)
- [安全产品的问题信息通告 \( Field Notice \) \(包括CiscoSecure Intrusion Detection\)](#)
- [技术支持 - Cisco Systems](#)