

# FireSIGHT系统返回“输入/输出错误”消息

## 目录

- [简介](#)
- [症状](#)
- [确认](#)
- [解决方案](#)

## 简介

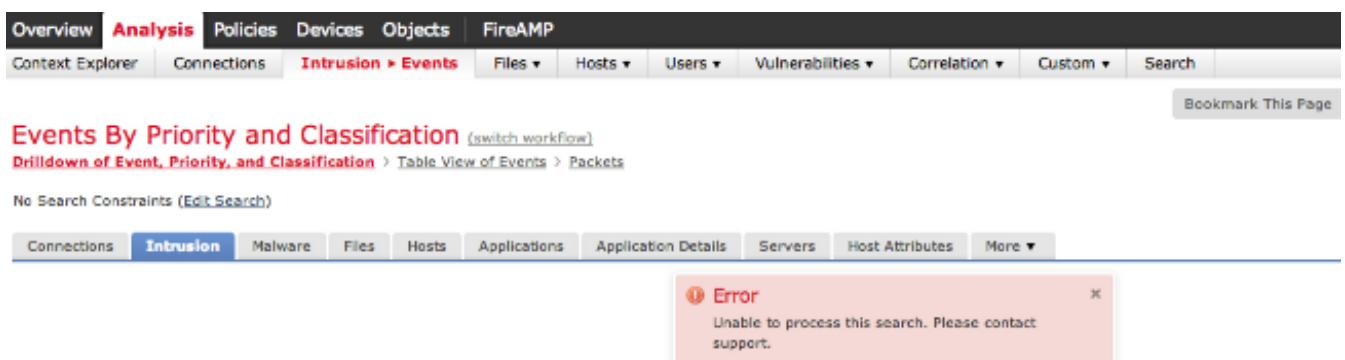
在FireSIGHT系统上工作时，您可能会收到I/O错误或输入/输出错误的消息。本文档介绍如何调查此问题，以及如何排除故障。

## 症状

- 无法应用入侵策略。“任务状态”可能显示以下错误消息：

```
Could not create directory /var/tmp/PolicyExport_XXXX:  
Input/output error
```

- 入侵事件查询失败。搜索结果可能显示以下错误：



- 无法在Web用户界面上加载运行状况监视器。
- 无法查看受管设备。

## 确认

要验证问题，请执行以下步骤：

**步骤 1：**通过安全外壳(SSH)连接到FireSIGHT系统。

**步骤 2：**将您的权限提升到根用户：

- 在FireSIGHT管理中心和FirePOWER设备上，运行：

```
admin@FireSIGHT:~$ sudo su -root@FireSIGHT:~#
```

- 在FirePOWER设备上，运行：

```
> expert
admin@FirePOWER:~$ sudo su -
root@FirePOWER:~#
```

**步骤 3：**运行以下命令以调查此问题：

- **dmesg**命令输出显示Input/Output Error。例如：

```
root@FireSIGHT:~# dmesg

-sh: /bin/dmesg: Input/output error
```

- **ls**命令返回Input/Output Error。例如：

```
admin@FireSIGHT:~$ ls

ls: reading directory .: Input/output error
```

- 尝试生成故障排除文件会生成输入/输出错误。例如：

```
admin@FireSIGHT:~$ sudo sf_troubleshoot.pl

/usr/local/sf/bin/sf_troubleshoot.pl: Input/output error
```

- 在/var/log/messages上发现I/O错误消息。例如：

```
admin@FireSIGHT:~$ grep -i error /var/log/messages

Sourcefire3D kernel: sd 2:2:0:0: scsi: Device offlined - not ready after error recovery
Sourcefire3D kernel: end_request: I/O error, dev sda, sector 1109804126
Sourcefire3D kernel: Buffer I/O error on device sda7, logical block 0
Sourcefire3D kernel: lost page write due to I/O error on sda7
Sourcefire3D kernel: Buffer I/O error on device sda7, logical block 137396224
Sourcefire3D kernel: lost page write due to I/O error on sda7
Sourcefire3D kernel: EXT2-fs error (device sda7): read_block_bitmap: Cannot read block
bitmap - block_group = 4208, block_bitmap = 13
```

- 在/var/log/action\_queue.log上找到“Input/Output Error(输入/输出错误)”:

```
Error in tempdir() using /var/tmp/PolicyExport_XXXXX: Could not create directory
/var/tmp/PolicyExport_XXXX: Input/output error
```

## 解决方案

正常重新启动设备以执行文件系统检查：

```
root@FireSIGHT:~# reboot
```

如果这无法解决问题，请在设备上执行强制重启：

```
root@FireSIGHT:~# reboot -f
```

运行reboot -f命令后，FireSIGHT系统重新启动并执行文件系统检查。例如：

```
/boot: 34/26104 files (29.4% non-contiguous), 48680/104388 blocks
e2fsck 1.42.2 (27-Mar-2012)
/Volume contains a file system with errors, check forced.
Pass 1: Checking inodes, blocks, and sizes
Inode 1036407, i_size is 14921607, should be 14929920. Fix? yes

Inode 1036407, i_blocks is 29184, should be 29200. Fix? yes

/Volume: |=====| 37.4%
```

在强制重启后，如果您仍遇到此问题，请联系思科技术支持寻求帮助。