

配置Firepower管理中心以显示受管设备的接口带宽利用率

目录

[简介](#)

[先决条件](#)

[要求](#)

[使用的组件](#)

[配置](#)

[配置](#)

[验证](#)

[故障排除](#)

简介

本文档介绍如何配置自定义构件以描述受管设备接口上的流量速率。该配置显示了与所有受管设备的每个接口关联的流量速率的基本示例。

先决条件

要求

Cisco 建议您了解以下主题：

- Firepower技术知识
- 了解Firepower管理中心内的基本导航知识

使用的组件

本文档中的信息基于以下软件和硬件版本：

- Firepower管理中心6.1.x及更高版本
- 适用于托管威胁防御/Firepower传感器

本文档中的信息都是基于特定实验室环境中的设备编写的。本文档中使用的所有设备最初均采用原始（默认）配置。如果您使用的是真实网络，请确保您已经了解所有命令的潜在影响。

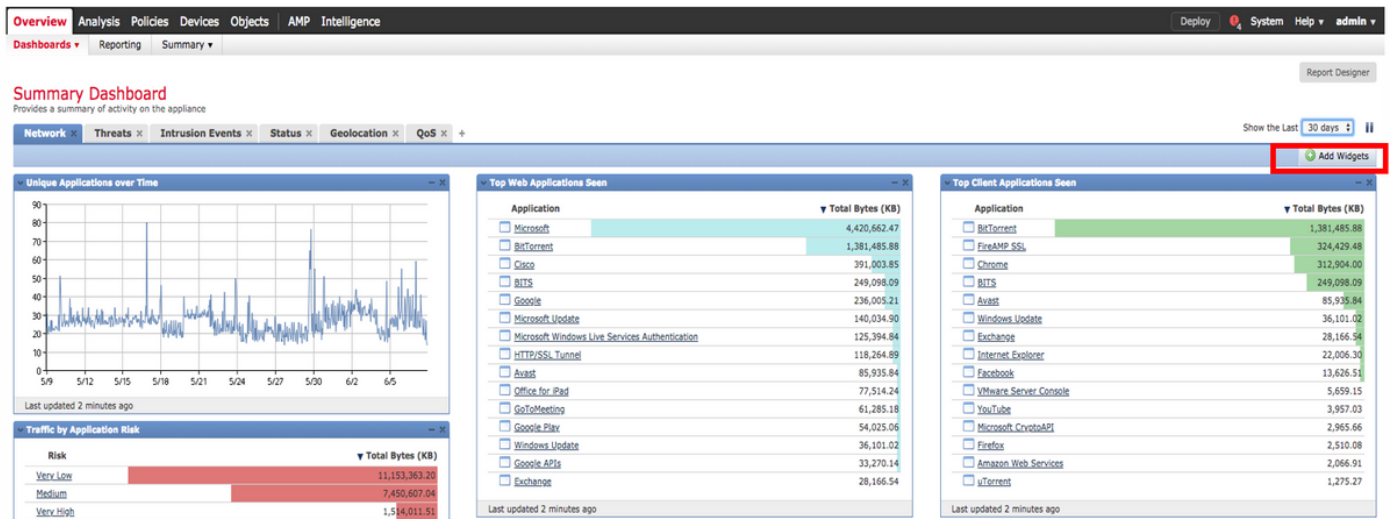
配置

配置

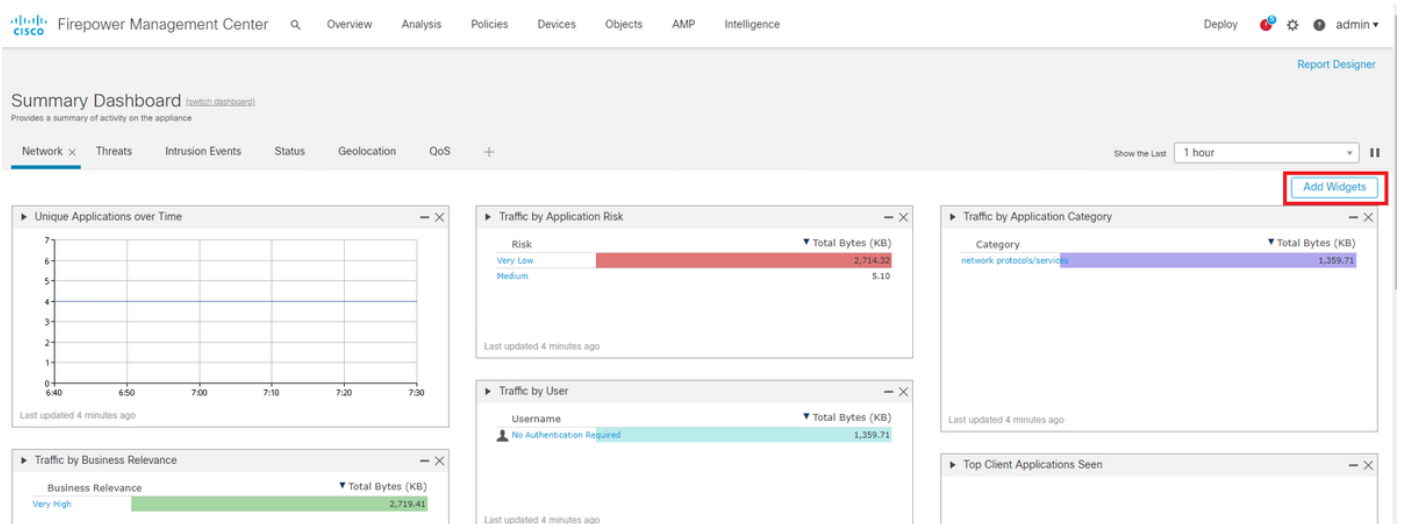
步骤1.使用管理员权限登录Firepower管理中心。

登录成功后，导航至**Overview**> Dashboard > Add Widgets，如图所示

a)经典视图：

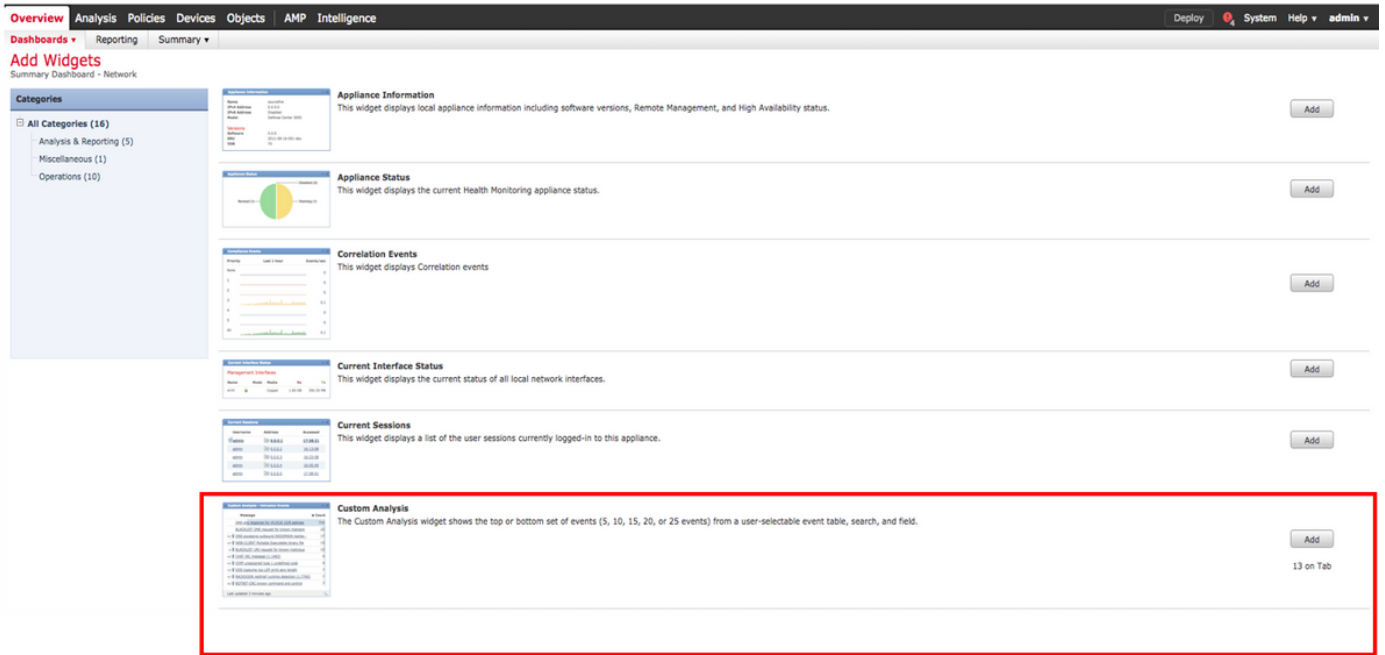


b)光视图：

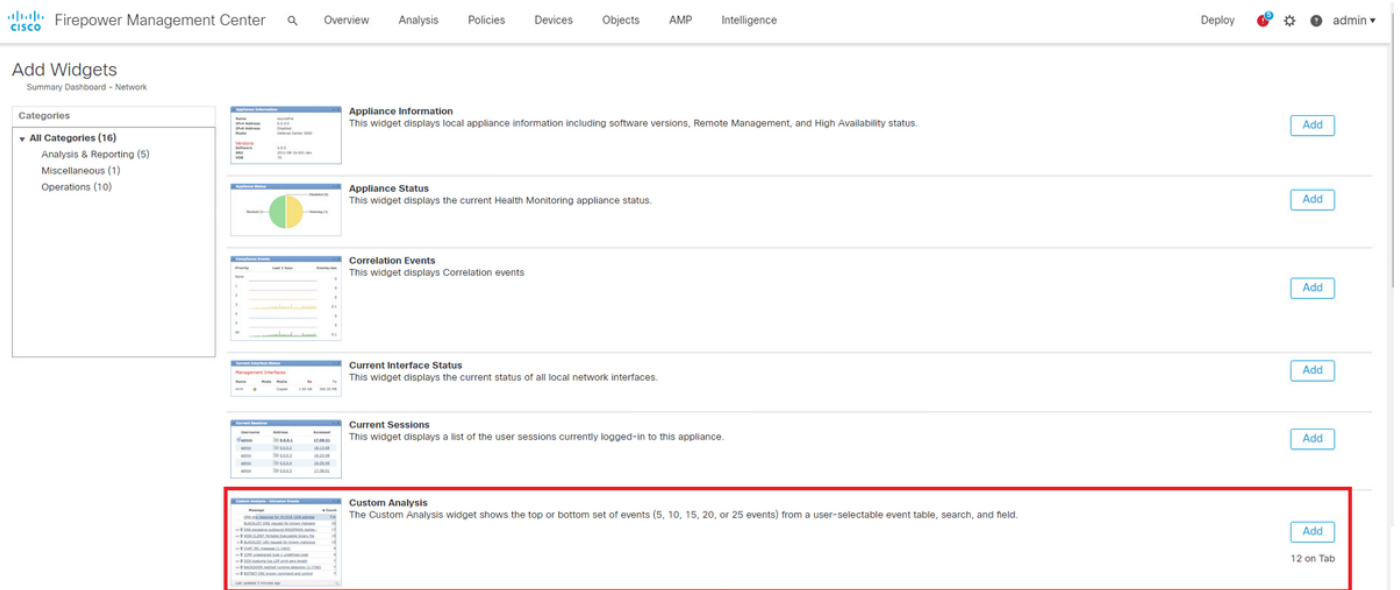


步骤2.单击“添加构件”并选择“自定义分析”：

a)经典视图：

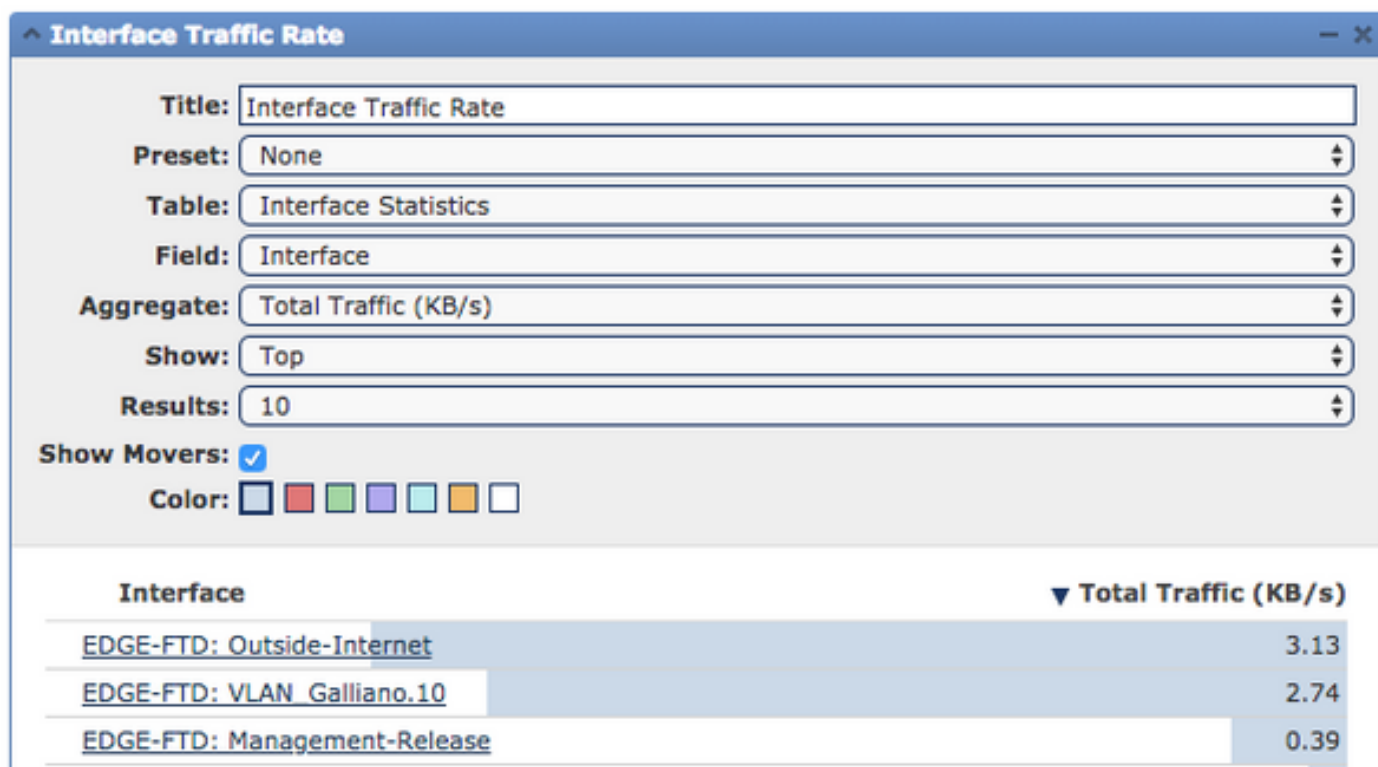


b)光视图：



步骤3.导航回控制面板并配置构件，如图所示：

a)经典视图：



b)光视图：

▼ Interface Traffic Rate

Title:
Interface Traffic Rate

Preset:
None

Table:
Interface Statistics

Field:
Interface

Aggregate:
Total Traffic (KB/s)

Show:
Top

Results:
10

Show Movers:

Color:

Interface	▼ Total Traffic (KB/s)
cmonterr_FTD: OUTSIDE_production	0.42
cmonterr_FTD: INSIDE_2841	0.42

验证

当前没有可用于此配置的验证过程。

故障排除

目前没有针对此配置的故障排除信息。