

# 在cEdge和vManage之间传输文件

## 目录

[简介](#)

[先决条件](#)

[要求](#)

[使用的组件](#)

[背景信息](#)

[通过vManage CLI从cEdge复制文件](#)

[选项1. Viptela CLI](#)

[选项2. vShell CLI](#)

[验证](#)

[通过vManage CLI将文件发送到cEdge](#)

[选项1. Viptela CLI](#)

[选项2. vShell CLI](#)

[验证](#)

[将文件从vManage复制到本地计算机](#)

[选项1. Linux/Mac终端](#)

[选项2. FileZilla或任何其他FTP或SFTP客户端](#)

[相关信息](#)

## 简介

本文档介绍如何通过CLI在远程cEdge和本地vManage之间传输文件。

作者：思科TAC工程师Eric Garcia Guzman。

## 先决条件

### 要求

Cisco 建议您了解以下主题：

- 思科软件定义广域网(SD-WAN)
- 基本Linux

### 使用的组件

本文档基于以下软件和硬件版本：

- cEdge版本17.5.1
- vManage版本20.5.1

本文档中的信息都是基于特定实验室环境中的设备编写的。本文档中使用的所有设备最初均采用原始（默认）配置。如果您的网络处于活动状态，请确保您了解所有命令的潜在影响。

## 背景信息

您可以通过CLI在远程cEdge和本地vManage之间通过两种方式传输文件：

- 从远程cEdge检索文件到本地vManage文件系统
- 通过vManage CLI将文件从vManage推送到cEdge

要将文件从一个位置传输到另一个位置将是一项艰巨的任务。最常见的原因有：

- 无法从外部访问边缘文件系统
- 没有可用或可访问的FTP/TFTP/SFTP
- 无法通过物理方式访问路由器将文件直接复制到USB或大容量存储

但是，SD-WAN解决方案能够使用控制连接来保护vManage和远程cEdge之间的复制文件。

可以从cEdge bootflash文件系统传输到vManage中的本地用户主目录，反之亦然。文件示例包括：

- 管理技术
- Cisco IOS® XE映像
- Bin跟踪日志
- 数据包捕获
- 文本文件

vManage运行Viptela OS，在CLI中有2种模式：

- Viptela CLI:包含所有Viptela功能
- vShell:设备中的UNIX外壳

## 通过vManage CLI从cEdge复制文件

**注意：**在本节中，从vManage发出所有命令，以从远程cEdge检索文件到vManage本地目录。

### 选项1. Viptela CLI

命令语法:

该命令读作，在VPN 0中使用netconf port从cEdgeSystemIP中检索source\_file\_name到destination\_directory\_in\_vManage中，并使用cEdge用户名。

```
request execute vpn 0 scp -P 830 USERNAME@cEdgeSystemIP:/<source_file_name>  
<destination_directory_in_vManage>
```

示例：

连接到vManage CLI并运行Viptela请求，在VPN 0中执行命令以及安全复制协议(SCP)命令以启动复制。

```
vmanage# request execute vpn 0 scp -P 830 admin@192.168.10.1:/bootflash/vmanage-admin/cEdge-  
20211229-023316-admin-tech.tar.gz /home/admin/  
The authenticity of host '[192.168.10.1]:830 ([192.168.10.1]:830)' can't be established.
```

```
RSA key fingerprint is SHA256:R8KekCx/giwjCqR5woDm+sodjF5kvU7QxnUexoElxAw.
Are you sure you want to continue connecting (yes/no/[fingerprint])? yes
Warning: Permanently added '[192.168.10.1]:830' (RSA) to the list of known hosts.
admin@192.168.10.1's password:
cEdge-20211229-023316-admin-tech.tar.gz 100% 13MB 4.8MB/s 00:02
```

## 选项2. vShell CLI

示例：

连接到vManage CLI，将模式更改为vShell，并以Linux格式运行SCP命令。

```
vmanage# vshell
vmanage:~$ scp -P 830 admin@192.168.10.1:/bootflash/vmanage-admin/cEdge-20211229-023316-admin-
tech.tar.gz /home/ericgar/
admin@192.168.10.1's password:
cEdge-20211229-023316-admin-tech.tar.gz 100% 13MB 4.7MB/s 00:02
```

## 验证

在vManage中将模式从Viptela CLI更改为vShell，并验证文件是否复制正确。

```
vmanage# vshell
vmanage:~$ ls -l
total 12976
-rw----- 1 ericgar users 13285905 Dec 29 21:21 cEdge-20211229-023316-admin-tech.tar.gz
```

## 通过vManage CLI将文件发送到cEdge

**注意：**在本节中，从vManage发出所有命令，以将文件从vManage本地目录发送到远程cEdge存储。

命令语法:

该命令读作，在VPN 0中使用netconf port将source\_file\_name复制到/bootflash/vmanage-admin/at cEdgeSystemIP中，并使用用户名。

```
request execute vpn 0 scp -P 830 <source_file_name> username@cEdgeSystemIP:/bootflash/vmanage-
admin/
```

## 选项1. Viptela CLI

示例：

连接到vManage CLI并运行Viptela请求，在VPN 0中执行命令以及SCP语法以启动复制。

```
vmanage# request execute vpn 0 scp -P 830 /home/admin/packet_capture_cEdge.pcap
admin@192.168.10.1:/bootflash/vmanage-admin/
admin@192.168.10.1's password:
packet_capture_cEdge.pcap 100% 13MB 3.8MB/s 00:03
```

## 选项2. vShell CLI

示例：

连接到vManage CLI，将模式更改为vShell并以Linux格式运行SCP副本。

```
vmanage# vshell
vmanage:~$ scp -P 830 /home/ericgar/packet_capture_cEdge.pcap
admin@192.168.10.1:/bootflash/vmanage-admin/
admin@192.168.10.1's password:
packet_capture_cEdge.pcap 100% 13MB 3.8MB/s 00:03
```

## 验证

连接到cEdge CLI并显示bootflash/vmanage-admin/的内容，以验证文件是否复制正确：

```
cEdge#dir bootflash:/vmanage-admin/
Directory of bootflash:/vmanage-admin/

1498499 -rw- 13285905 Dec 29 2021 16:29:27 -06:00 packet_capture_cEdge.pcap
```

**注意：** cEdge中的目标目录必须始终为**bootflash:vmanage-admin**，因为这是唯一一个必须写入传输权限的目录，否则传输将失败。

```
vmanage# request execute vpn 0 scp -P 830 /home/admin/packet_capture_cEdge.pcap
admin@192.168.10.1:/bootflash/
admin@192.168.10.1's password:
scp: /bootflash//packet_capture_cEdge.pcap: Permission denied
```

**注意：** 如果需要根bootflash或任何其他目录中的文件，则不能使用命令直接移动该文件；而是将文件复制到所需目标，然后删除原始目标。

## 将文件从vManage复制到本地计算机

### 选项1. Linux/Mac终端

命令语法:

命令读作：使用vManage用户名将source\_file\_name从vManage复制到local\_destination\_path中。

```
scp vManageUsername@PublicIp:<source_file_name> <local_destination_path>
```

示例：

连接到本地Linux/Mac终端并运行SCP命令，将文件复制到所需目录。

```
adminIT@cisco:~$ scp admin@10.88.244.25:packet_capture_cEdge.pcap /Users/adminIT/Downloads/
viptela 20.5.1

Password:
packet_capture_cEdge.pcap 100% 13MB 3.6MB/s
```

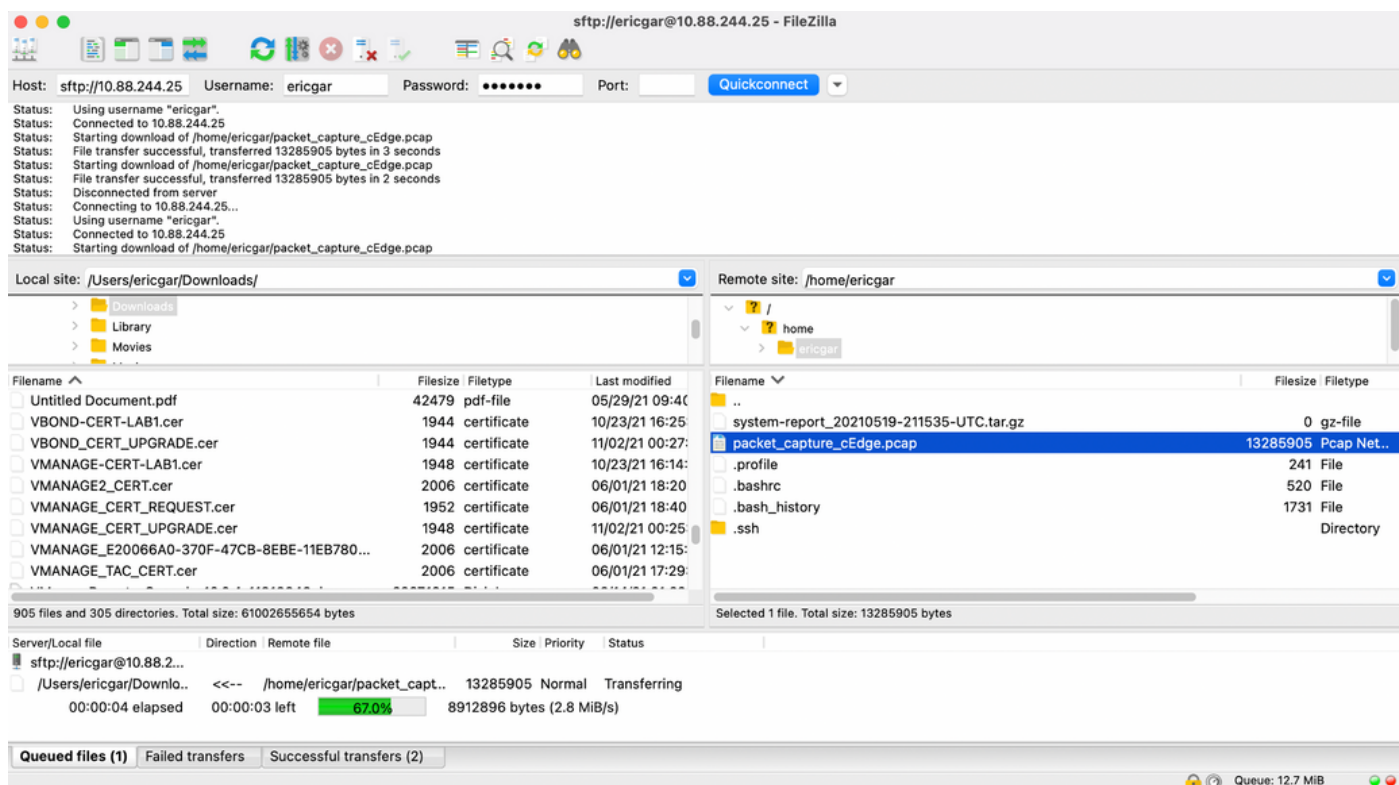
**注意：** 建议获取的文件位于用户主目录中，否则，需要验证目录权限。

## 选项2. FileZilla或任何其他FTP或SFTP客户端

连接方式：

- SFTP作为协议或端口22
- vManage URL、公共IP或私有IP（如果vManage是内部）
- 使用有效的用户名和密码

在右侧，将列出vManage用户主目录中的文件，只需拖放到要传输文件的左侧本地目标，如图所示



## 相关信息

- [在vEdge和vManage之间传输文件](#)
- [技术支持和文档 - Cisco Systems](#)