

常见BGP问题故障排除

目录

[简介](#)

[先决条件](#)

[要求](#)

[使用的组件](#)

[规则](#)

[背景信息](#)

[主要故障排除流程图](#)

[排除BGP邻居建立故障](#)

[排除路由表中缺少路由故障](#)

[排除多宿主入站故障](#)

[排除BGP路由通告故障](#)

[排除多宿主出站故障](#)

[相关信息](#)

简介

本文档介绍如何解决边界网关协议(BGP)的常见问题。

先决条件

要求

本文档没有任何特定的要求。

使用的组件

本文档不限于特定的软件和硬件版本。

本文档中的信息都是基于特定实验室环境中的设备编写的。本文档中使用的所有设备最初均采用原始(默认)配置。如果您的网络处于活动状态,请确保您了解所有命令的潜在影响。


规则

有关文档规则的详细信息,请参阅 [Cisco 技术提示规则](#)。

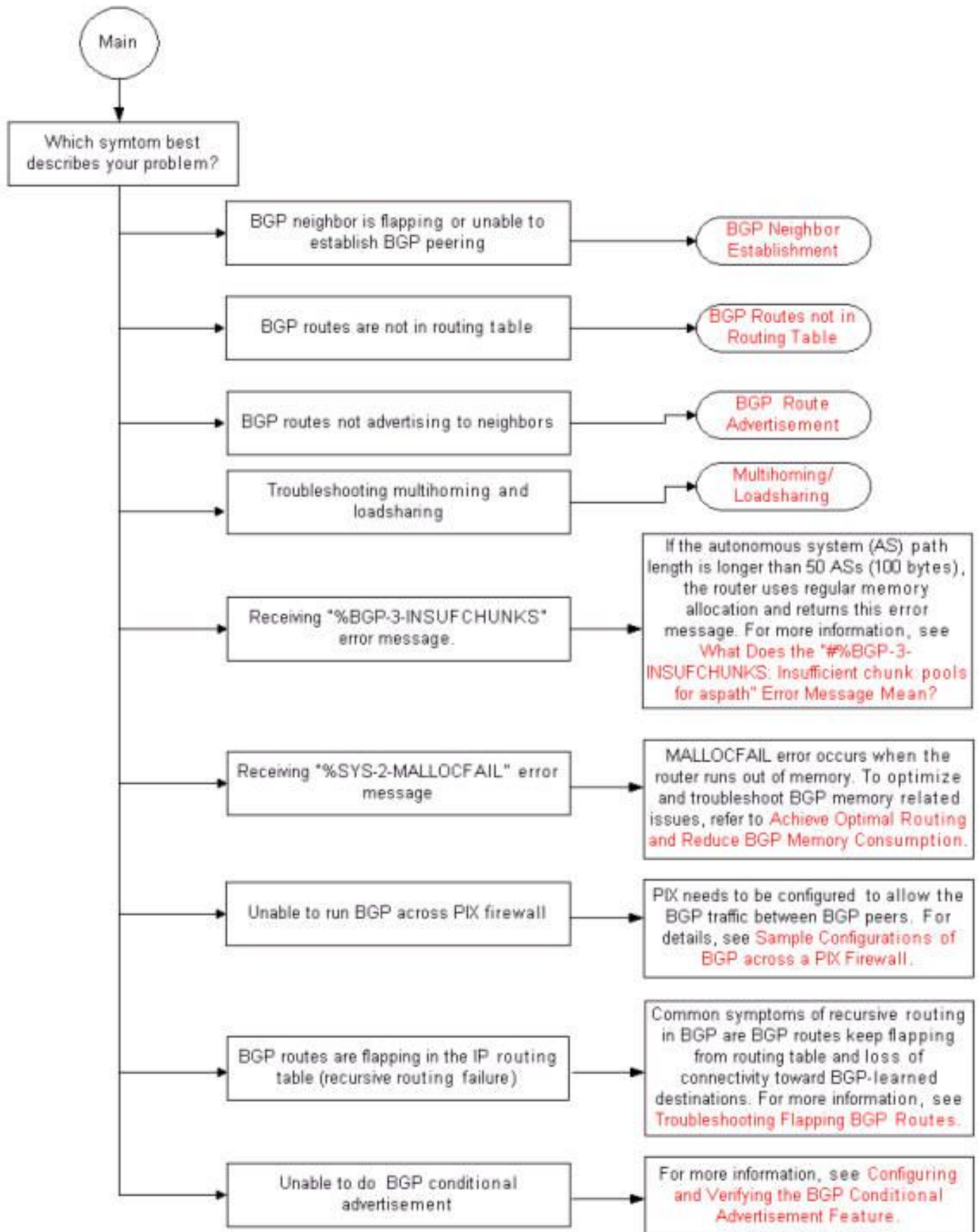
背景信息

本文档提供了用于排除BGP问题的多个选项的流程图。

如果您从Cisco设备获得show ip bgp 、 show ip bgp neighbors 、 show ip bgp summary或show tech-support命令的输出，则可以使用Cisco CLI分析器显示潜在问题和解决方法。要使用Cisco CLI分析器，您必须是注册的Cisco用户。

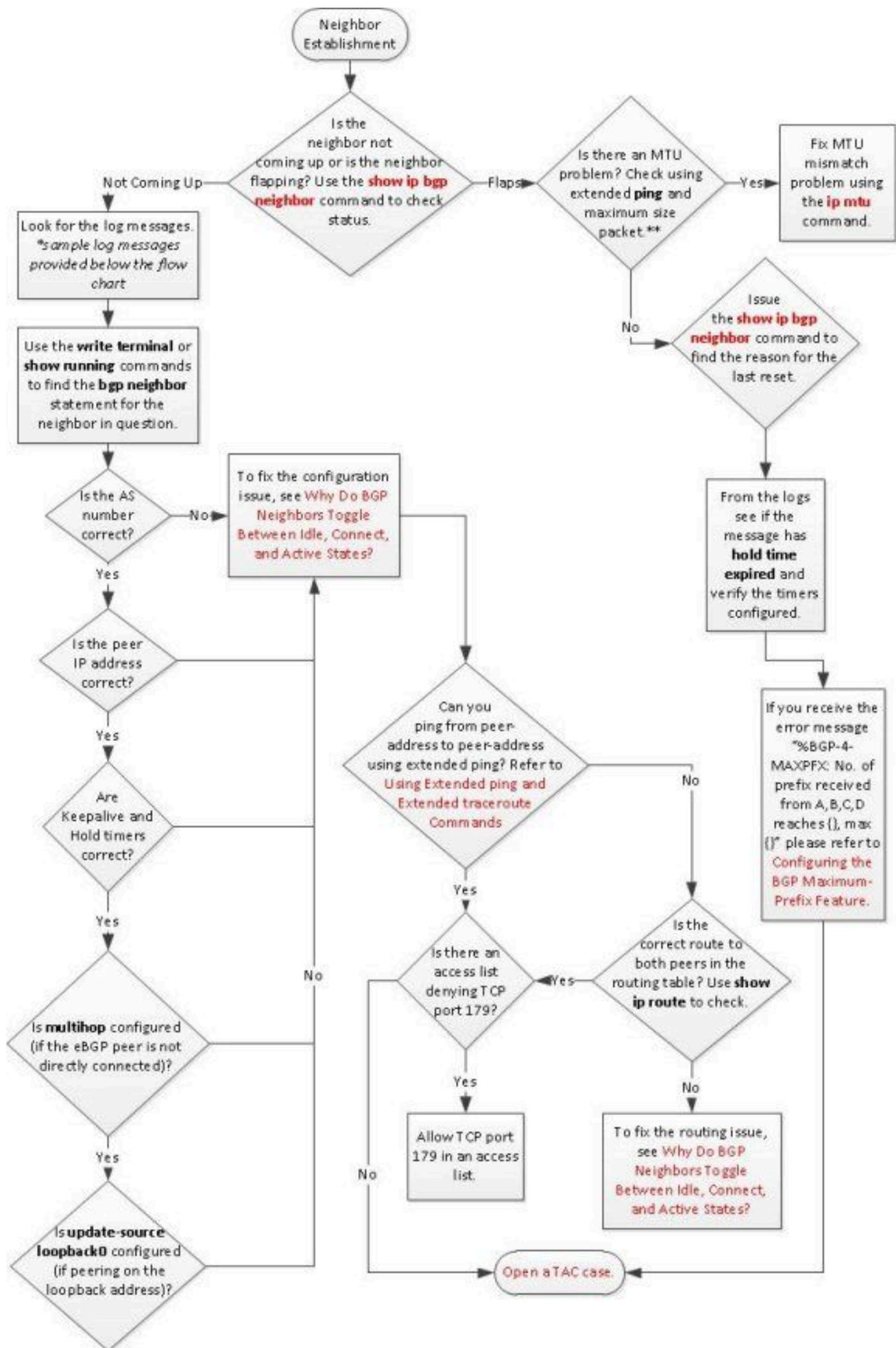
 注意：只有思科注册用户才能访问内部工具和信息。

主要故障排除流程图



BGP主流程图

排除BGP邻居建立故障



关于此翻译

思科采用人工翻译与机器翻译相结合的方式将此文档翻译成不同语言，希望全球的用户都能通过各自的语言得到支持性的内容。

请注意：即使是最好的机器翻译，其准确度也不及专业翻译人员的水平。

Cisco Systems, Inc. 对于翻译的准确性不承担任何责任，并建议您总是参考英文原始文档（已提供链接）。