

DLSw 故障排除

目录

[文件内容](#)

[先决条件](#)

[要求](#)

[使用的组件](#)

[规则](#)

[简介和流程图](#)

[相关信息](#)

文件内容

- [简介和流程图](#)
- [DLSw IP连通性问题故障排除](#)
- [DLSw配置故障排除](#)
- [DLSw+ 电路连通性故障排除检查电路状态电路启动已建立电路已连接常见 DLSw 问题](#)
- [DLSw 可达性故障排除](#)
- [DLSw故障排除：SDLC排除SDLC故障PU类型常见 SDLC 问题PU 2.0设备的会话建立流程示例 PU 2.1设备的会话建立流程示例Debug SDLC 事件或包在DLSw期间使用SDLC进行PU 2.1的 SDLC数据包](#)
- [DLSw故障排除：令牌环和SRB Internetworking令牌环和SRB网间问题路由器无法连接到令牌环SRB 网络中的路由意外地发生故障SRB 上没有通信量](#)
- [DLSw故障排除：以太网和合格的逻辑链路控制以太网QLLCQLLC 实施概要和消息流由 X.25 设备发起的 PU 2.0 普通 QLLC 连接PU 2.0普通QLLC连接，由LAN PU 2.0设备发起到运行 NCP分组交换接口的FEP由 X.25 设备发起的 PU 2.1 普通 QLLC 连接由 LAN 设备发起的 PU 2.1 QLLC 连接DLSw/SDLC over QLLC 配置和调试示例故障排除步骤QLLC 调试](#)
- [用debug指令故障排除DLSw调试DLSw 媒介转换DLSw执行反向介质转换本地 DLSw 媒体转换性能问题](#)

先决条件

要求

本文档没有任何特定的要求。

使用的组件

本文档不限于特定软件或硬件版本，而是Cisco IOS??在Cisco路由器中运行DLSw时，需要使用IBM功能集的软件。

本文档中的信息都是基于特定实验室环境中的设备编写的。本文档中使用的所有设备最初均采用原始（默认）配置。如果您使用的是真实网络，请确保您已经了解所有命令的潜在影响。

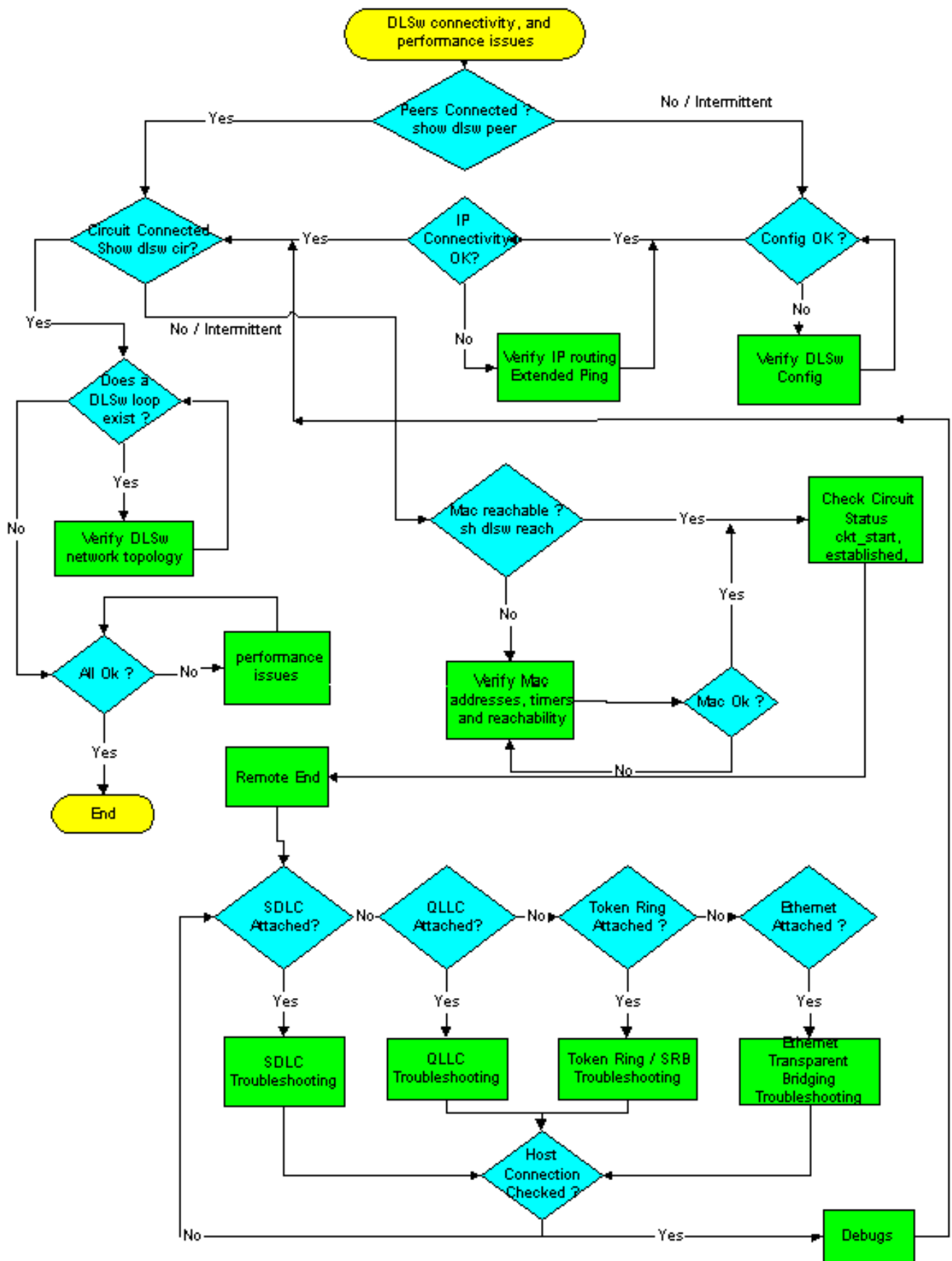
[规则](#)

有关文件规则的更多信息请参见“Cisco技术提示规则”。

[简介和流程图](#)

本文档提供了针对最常见数据链路交换 (DLSw) 问题的故障排除技术和解决方案。浏览此流程图以找到问题所在。

单击任何绿色矩形，在流程图中查看有关该步骤的详细信息。



相关信息

- [DLSw和DLSw+技术支持](#)
- [技术支持](#)
- [产品支持](#)

- [技术支持 - Cisco Systems](#)