

# 将第三方小工具和用户界面集成到PCCE

## 目录

[简介](#)

[先决条件](#)

[要求](#)

[使用的组件](#)

[背景信息](#)

[配置](#)

[管理第三方集成](#)

[管理布局](#)

[基于角色的访问](#)

[验证](#)

[故障排除](#)

[场景](#)

[日志分析](#)

[卡API](#)

[菜单API](#)

[外部页API](#)

[相关信息](#)

## 简介

本文档介绍将第三方小工具和第三方用户界面(UI)集成到包联系中心企业版(PCCE)中的步骤。

作者：Ramiro Amaya和Anuj Bhatia，思科TAC工程师和思科工程师Rahila Valiya Peedikayil。

## 先决条件

### 要求

思科建议您了解 思科产品包联系中心企业版

### 使用的组件

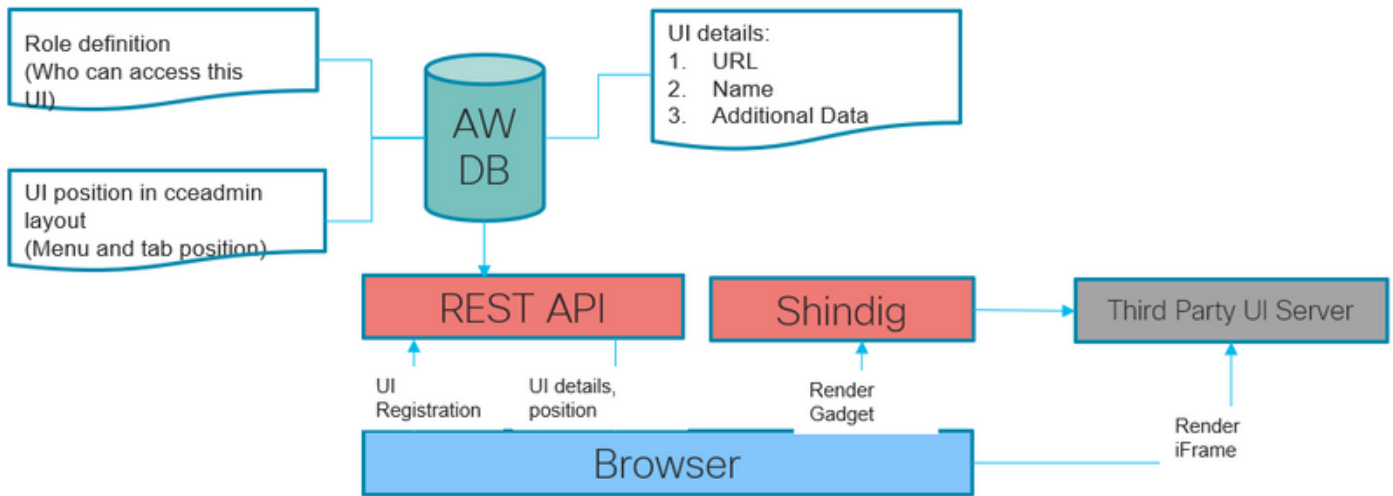
本文档中使用的信息基于PCCE 12.5(1)版本。

本文档中的信息都是基于特定实验室环境中的设备编写的。本文档中使用的所有设备最初均采用原始（默认）配置。如果您的网络处于活动状态，请确保您了解任何步骤的潜在影响。

## 背景信息

使用PCCE 12.5版本，开始支持将第三方用户界面(UI)集成到联系中心企业版(CCE)管理。此功能使

CCE Web管理工具能够托管此类UI，以提供管理单一管理平台(SPOG)体验。首先使用注册第三方应用或用户界面的浏览器。应用程序编程接口(API)层将详细信息存储到管理工作站(AW)数据库中，并存储其他信息，例如将此用户界面放在SPOG中的位置。您可以呈现任何UI界面，也可以通过显示呈现小工具。

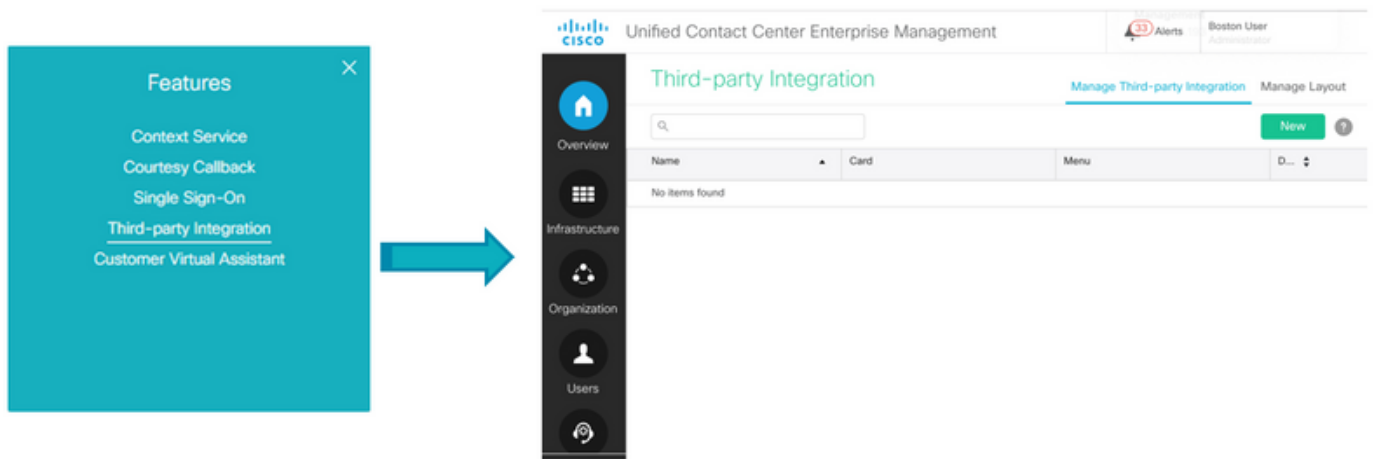


## 配置

### 管理第三方集成

步骤1.在Unified CCE Administration中，导航至Overview > Features > Third-party Integration。

**注意：**只有系统管理员可以添加、编辑或删除第三方用户界面并自定义Unified CCE管理布局。第三方小工具只能从主AW机器添加或修改。



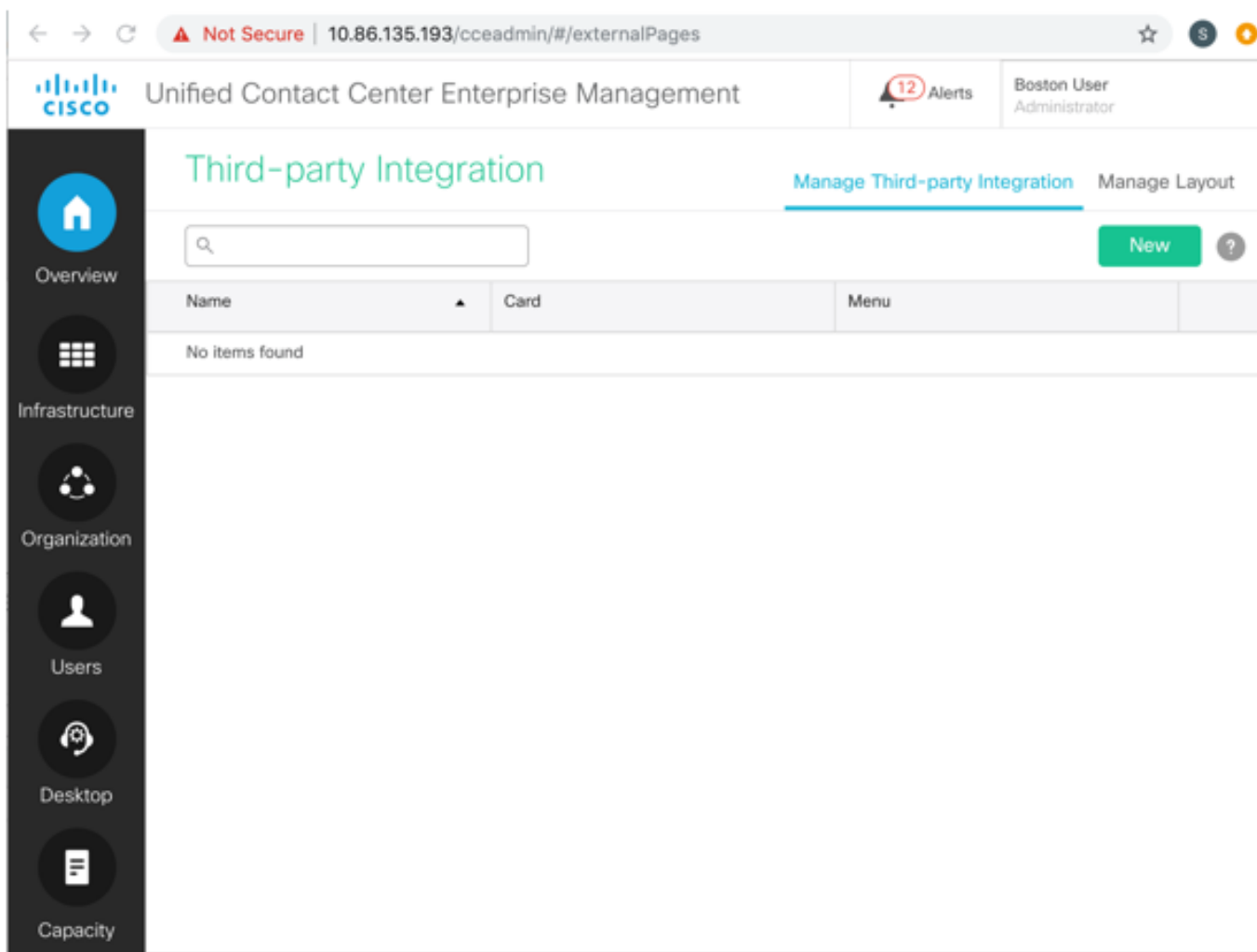
“第三方集成”页有两个选项卡：

- 1.管理第三方集成
- 2.管理布局。

**Manage Third-party Integration(管理第三方集成)**选项卡列表，下面列出与CCE Web管理工具集成的所有第三方UI。管理员可以从此选项卡集成、更新和删除任何第三方UI。管理员可集成多达

100个新的第三方UI页面。

“管理布局”选项卡显示所有卡和菜单。



步骤2.在Manage Third-party Integration选项卡上，点击New。

Unified Contact Center Enterprise Management

12 Alerts Boston User Administrator

## Third-party Integration

Manage Third-party Integration Manage Layout

Add Third-party Integration

General Placement

Integrate as Gadget

URL\*

Name\*

Description

System Defined Data

Name
No items found

User Defined Data

Name	Value
No items found	

Cancel Save

步骤3.在“常规”选项卡中填写此信息。

**集成为小工具**：如果合作伙伴开发的管理UI为开放式社交小工具XML格式，请选中此复选框。

如果第三方UI是可嵌入的外部iframe，请取消选中此复选框。

**URL**：输入第三方用户界面的安全URL。

**说明（可选）**：输入最多255个字符以描述第三方用户界面。对特殊字符没有限制。

**名称**：从CCE管理工具访问时的第三方UI的名称。这将用作页面标题。

**系统定义数据（可选）**：这些是基于登录用户和部署的预定义变量数据。

**部署类型**：当前部署类型。

**当前用户**：登录用户的凭证。

**当前角色**：登录用户的角色。

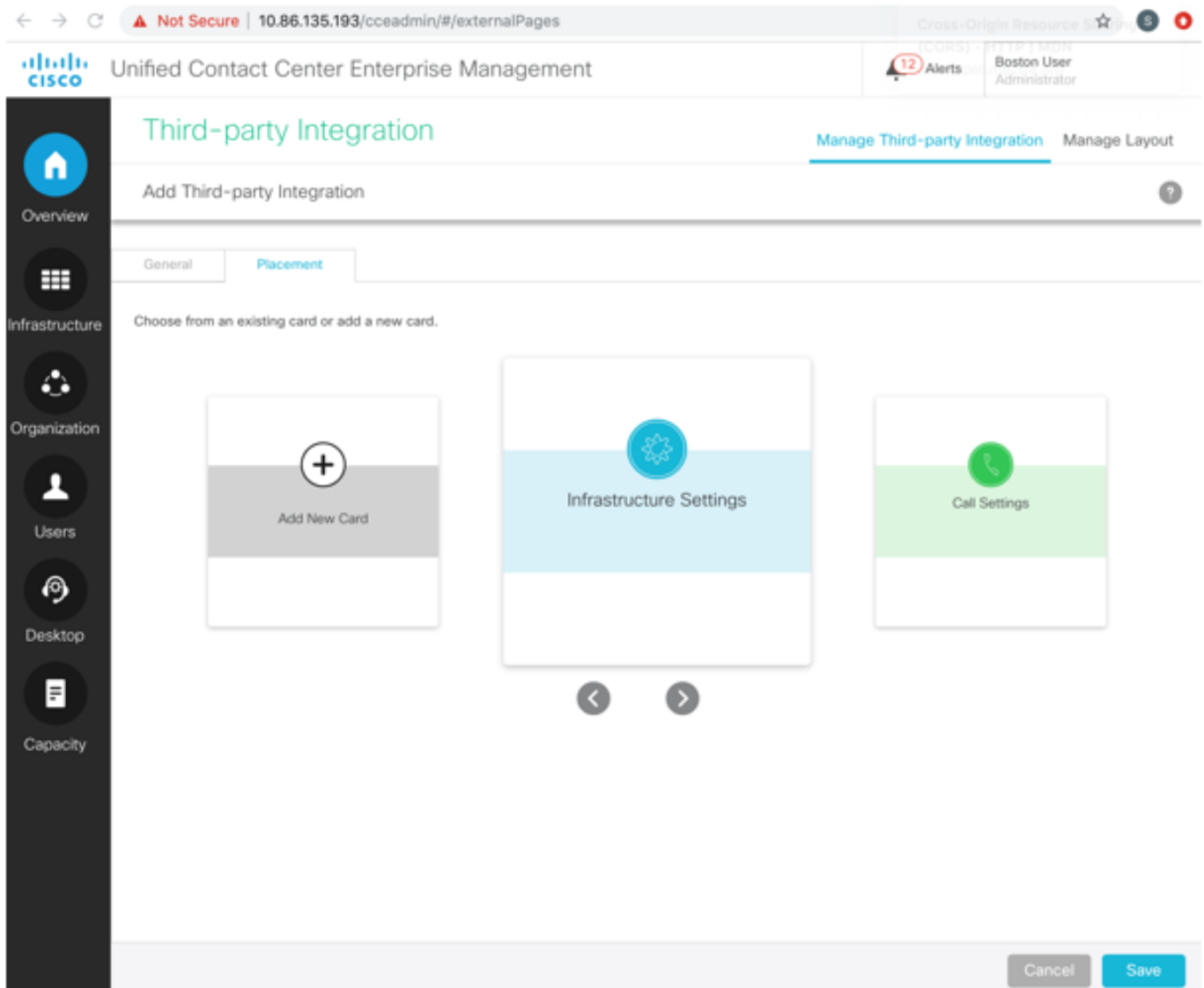
**基于API的URL**：API加载到的基URL。

**区域设置**：当前区域设置

用户定义的数据（可选）：这些数据已针对所有用户进行修复。这些是密钥值对。

**注意：**所有这些数据都通过第三方iframe发送（在通过查询参数呈现时）。通过强制对所有第三方UI使用https来解决安全问题。

步骤4.要在Unified CCE管理布局中设置第三方用户界面的放置位置，请点击Placement选项卡。



要添加到新卡中的新菜单，请执行以下操作：

- 使用<和>图标滚动并选择添加新卡。
- 单击选择卡的颜色和图标。
- 单击“添加标题”旁边的以输入卡标题。
- 单击“保存”。新卡显示在卡列表中。
- 在新卡中，单击以输入菜单名称。单击保存。

## Add a New Card



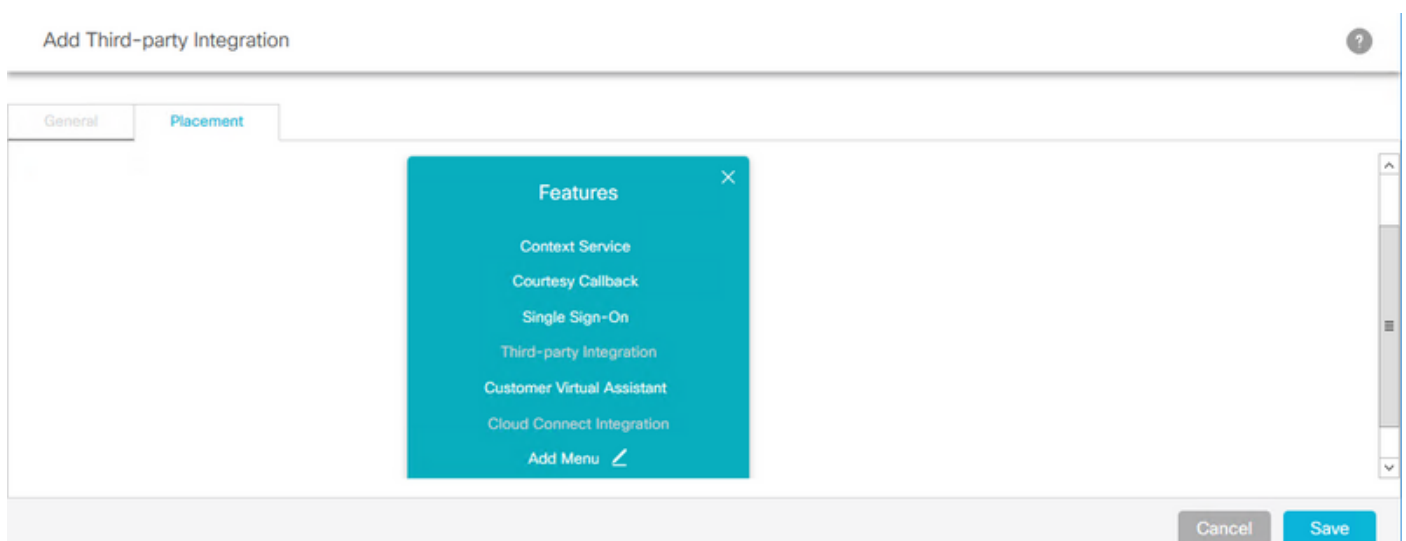
Cancel

Save

**注意：** 您最多只能添加8张卡。

要添加到系统定义卡中的新菜单，请执行以下操作：

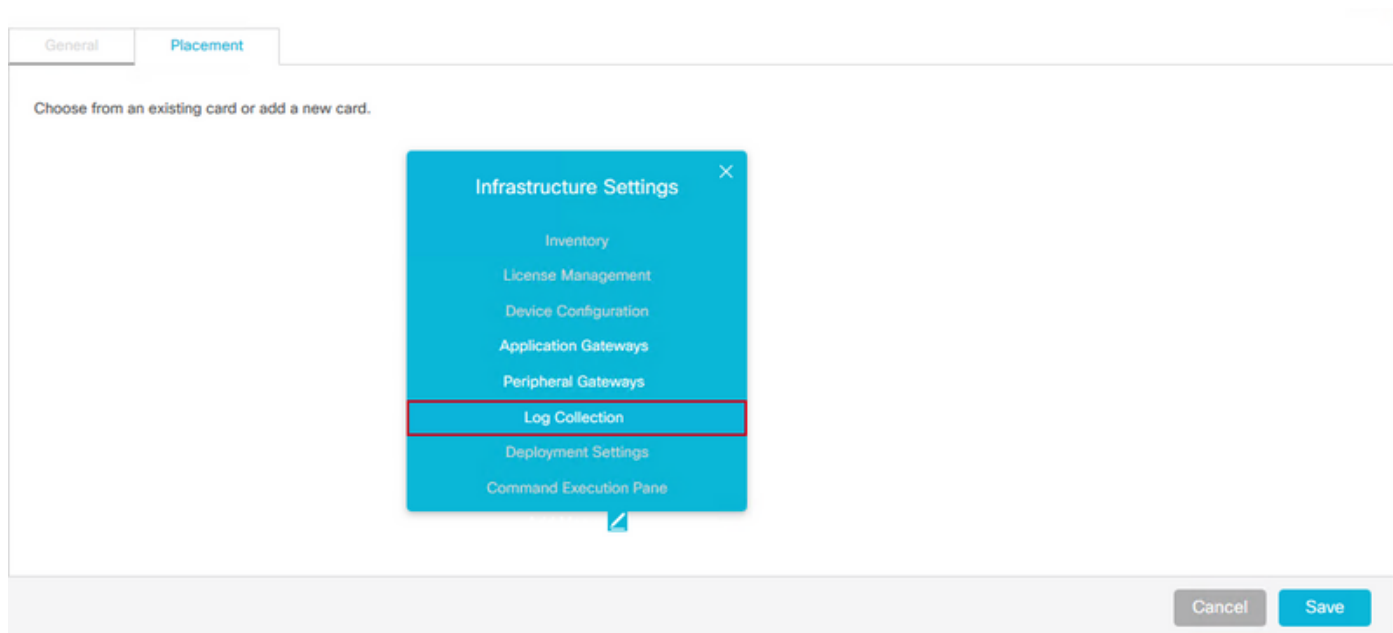
- 使用<和>图标滚动以选择系统定义的卡。
- 单击以输入菜单名称。单击保存。在本例中，“功能”卡用于添加新菜单。



**注意：** 每张卡和每张菜单中最多只能添加七个菜单，最多只能添加五个选项卡。

要添加到系统定义卡中的系统定义菜单，请执行以下操作：

a)选择菜单。所选菜单以红色框突出显示。在本示例中，为放置新UI选择了基础设施设置卡和日志收集菜单。

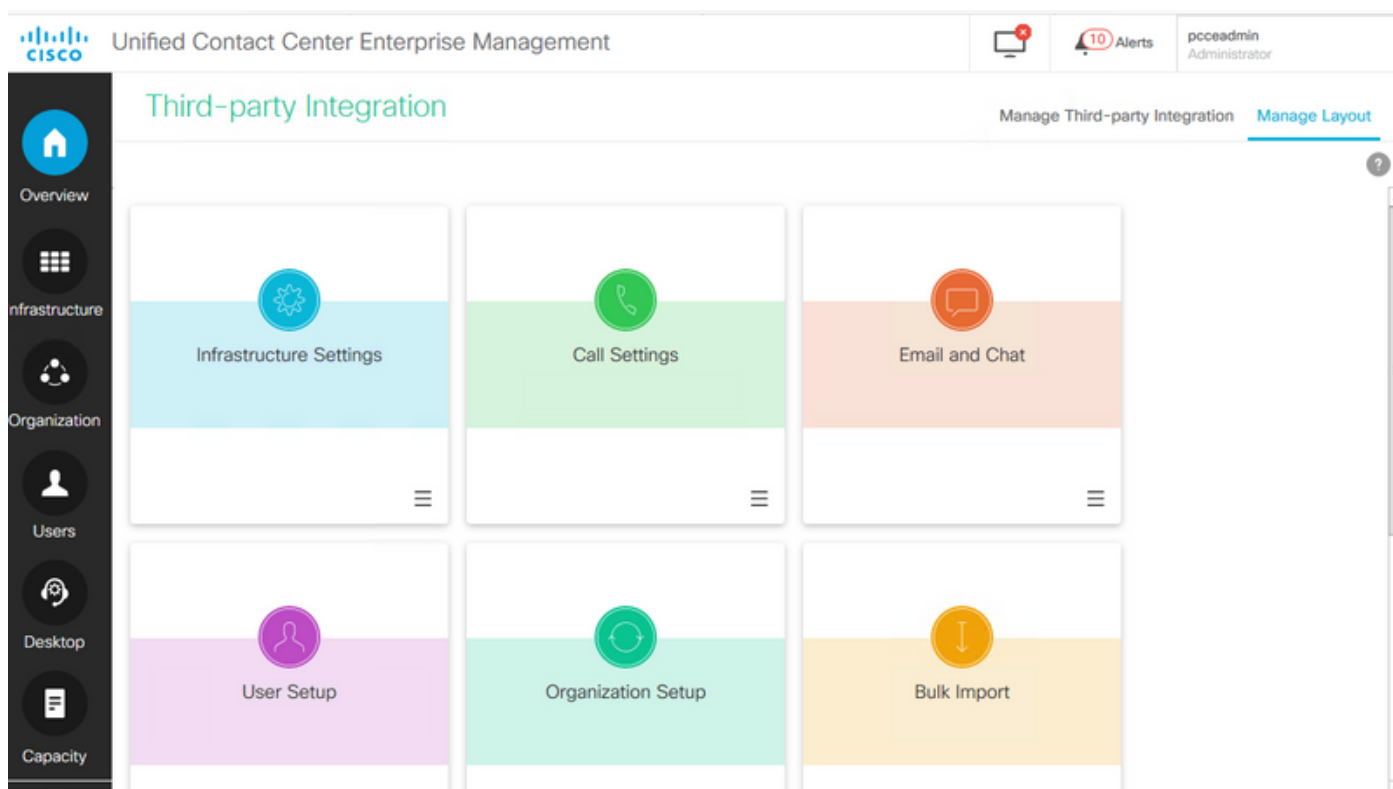


**注意：**每张卡和每张菜单中最多只能添加七个菜单，最多只能添加五个选项卡

第5步点击Save。

## 管理布局

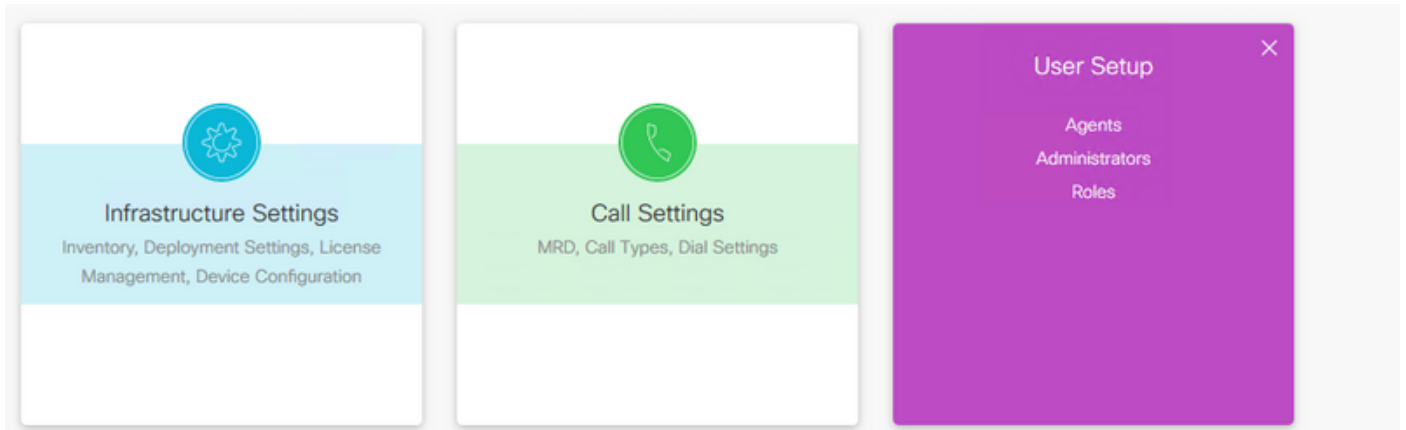
“管理布局”选项卡显示所有卡和菜单。管理员可以向系统定义的卡添加菜单，更改用户定义的卡的位置，并且只能编辑和删除用户定义的卡和菜单。



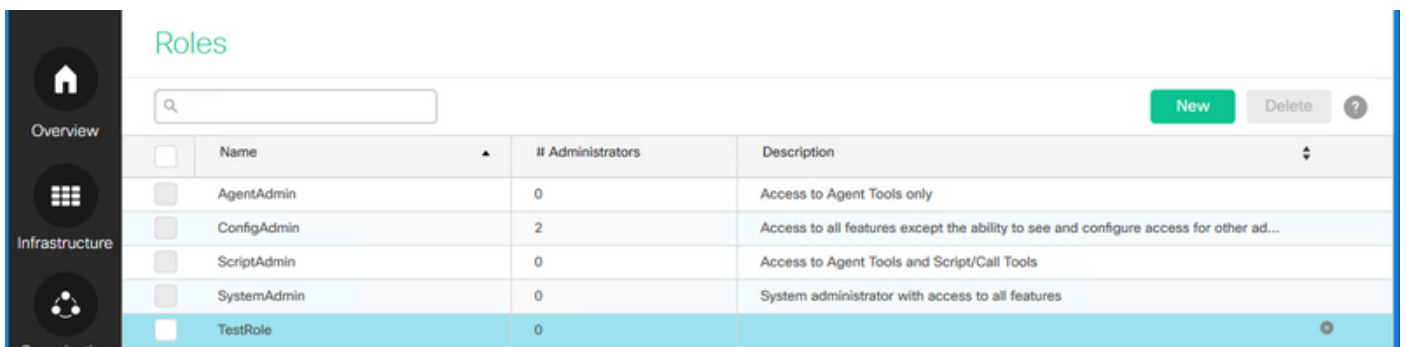
## 基于角色的访问

系统管理员可以将对第三方用户界面的访问权限分配给自定义角色。

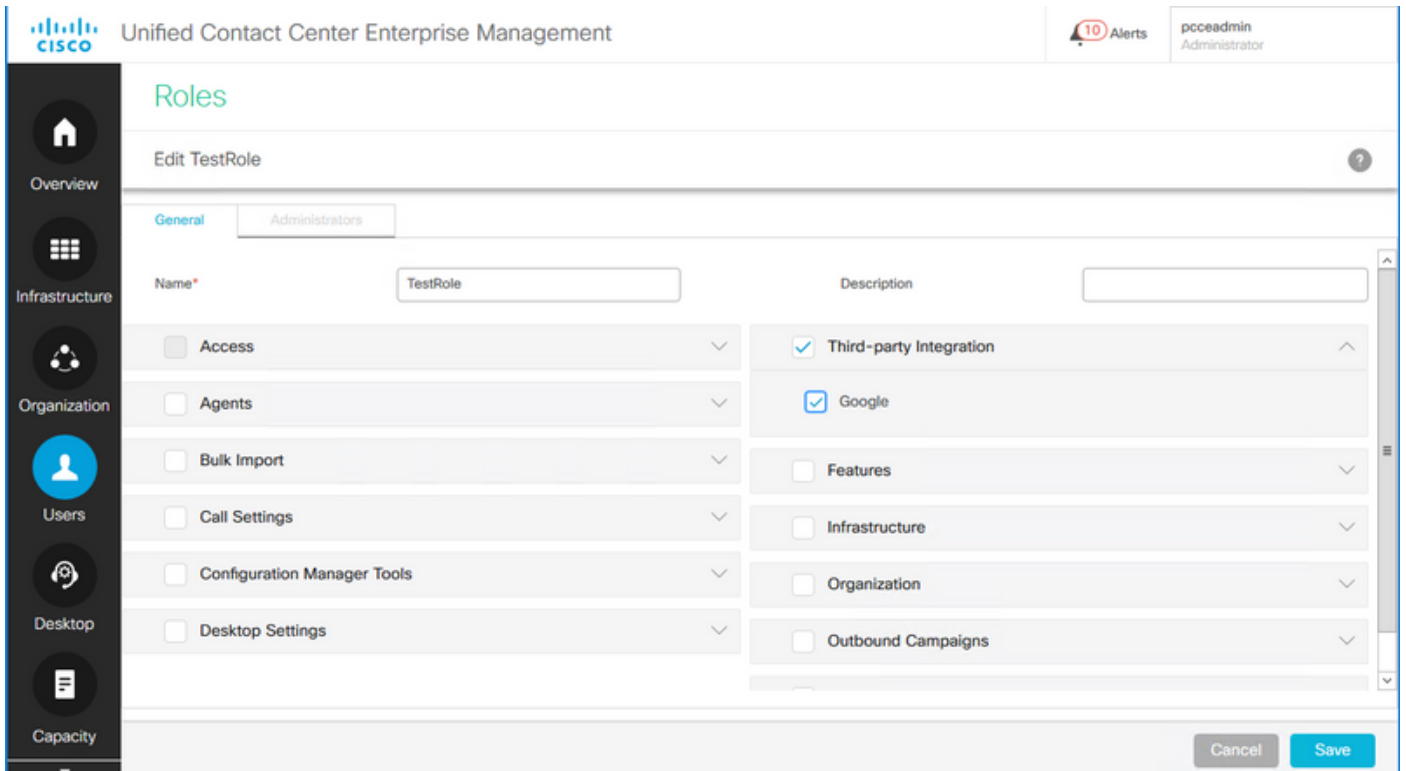
步骤1. 导航至 User Setup > Roles。



步骤2. 选择自定义角色。



第3步：在“第三方集成”下，选中以第三方用户界面命名的复选框（例如，如果第三方用户界面的名称为Google，CCE管理会创建名为Google的复选框），然后点击保存。

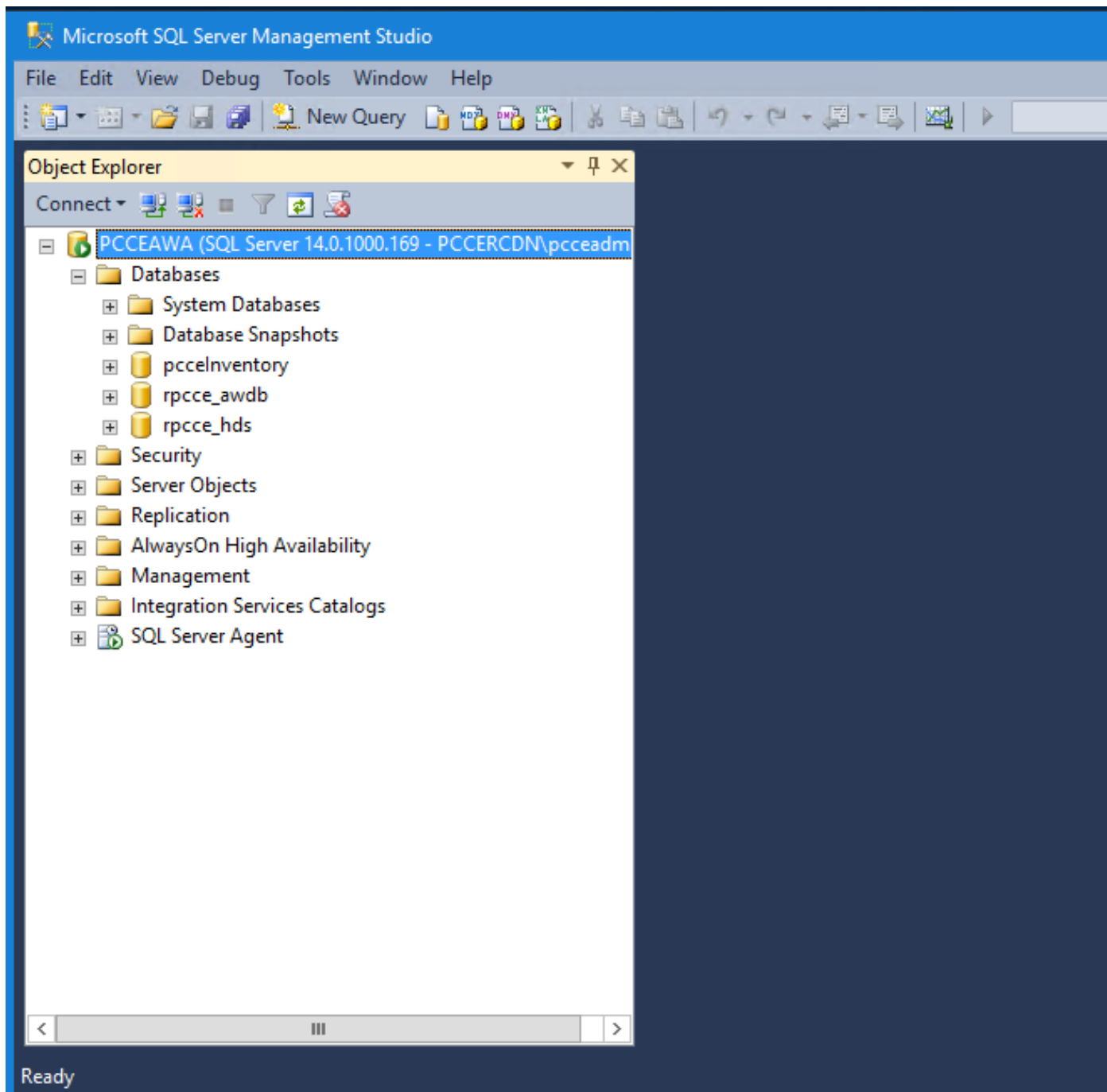


验证



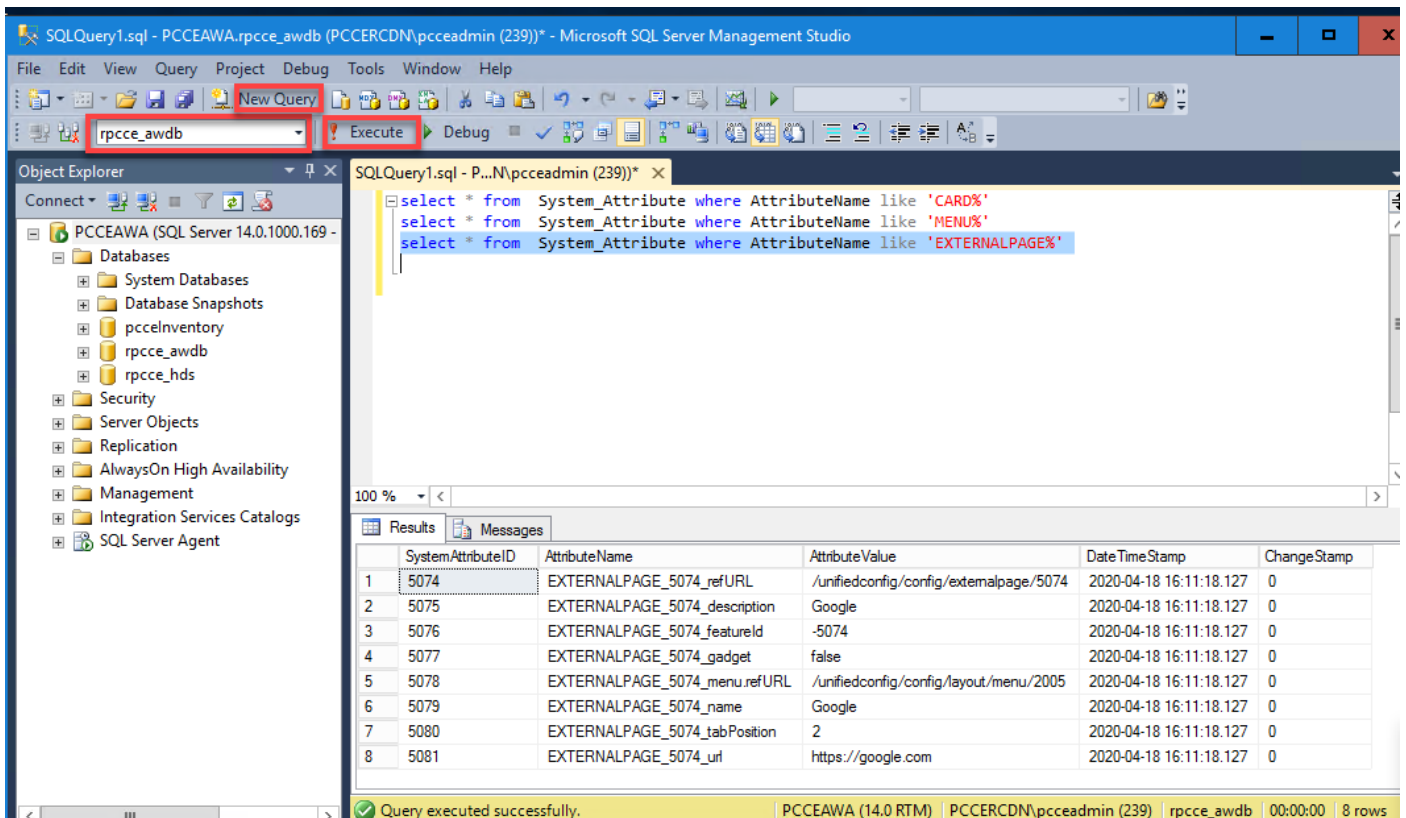
第三方集成功能使用配置数据库（记录器和AW）中的System\_Attribute表来存储卡、菜单、小工具和布局配置。下面是添加到数据库的第三方集成信息的示例。

步骤1.在AW服务器上，打开Microsoft SQL Server Management Studio(MSSS)。



步骤2.在MSSMS“”awdb，然后在查询窗口中键入已添加的特定组件(CARD、MENU、EXTERNALPAGE)的查询。

步骤3.单击“执行”运行查询。



卡 :

select \* from System\_Attribute where AttributeName like 'CARD%'

SystemAttributeID	AttributeName	AttributeValue	DateTimeStamp	ChangeStamp
5040	CARD_5040	{"header": "Card1", "icon": "circle-custom-widget", "color": "pink", "isSystemDefined": false}	2019-11-13 08:23:42.797	0

菜单 :

select \* from System\_Attribute where AttributeName like 'MENU%'

SystemAttributeID	AttributeName	AttributeValue	DateTimeStamp	ChangeStamp
5041	MENU_5041	{"name": "menu1", "cardId": 5039, "isSystemDefined": false}	2019-11-13 08:25:20.534	0

外部页面 :

select \* from System\_Attribute where AttributeName like 'EXTERNALPAGE%'

SystemAttributeID	AttributeName	AttributeValue	DateTimeStamp	ChangeStamp
5042	EXTERNALPAGE_5052_refURL	/unifiedconfig/config/externalpage/5052	2019-11-13 09:03:20.307	0
5043	EXTERNALPAGE_5052_featureId	-5052	2019-11-13 09:03:20.307	0
5044	EXTERNALPAGE_5052_gadget	false	2019-11-13 09:03:20.307	0
5046	EXTERNALPAGE_5052_menu.refURL	/unifiedconfig/config/layout/menu/5041	2019-11-13 09:03:20.307	0

## 故障排除

### 场景

以下是不同的故障排除场景：

**1. 第三方UI不加载，并在控制台中提供错误：**“与<URL>处的跨站点资源关联的Cookie没有设置“SameSite”属性。”

如果在Cookie中为第三方UI设置了X-Frame-Options，则不会加载页面。确保未为第三方UI页设置X帧选项。

**2. 第三方UI不加载，错误为：**“该请求已到达服务器，但响应时间过长。尝试重新加载页面。”

这可能是未导入的证书的问题。确保从主机UI计算机导入相应的证书。

**3. UI中未显示新卡和菜单：**

步骤1. 确保管理员在集成第三方UI后已注销并再次登录。

步骤2. 检查UI访问详细信息API的输出

：<https://<host>/unifiedconfig/config/uiaccesslist/uiaccessdetails>。

步骤3. 检查第三方UI是否已正确注册为新功能

：[https://<host>/unifiedconfig/config/role/available\\_features](https://<host>/unifiedconfig/config/role/available_features)。

步骤4. 检查用户角色是否有权访问新的第三方UI：<https://<host>/unifiedconfig/config/role/<roleId>>。

步骤5. 检查浏览器控制台日志（如果有错误）。

### 日志分析

需要Tomcat日志c:\icm\tomcat\logs\CCBU。 <timestamp>来排除与第三方集成中的API请求相关的场景。

以下是添加卡、菜单和外部页面时的tomcat日志示例：

## 卡API

- 0000000204: 192.168.25.30: Nov 25 2019 10:48:25.769 -0500: %CCBU\_ajp-nio-127.0.0.1-8009-exec-5-6-REQUEST\_START:  
%[ip.orig=10.61.220.114][method.name=POST][parameter.name={ }][port.orig=60067][protocol=HTTP/1.1][resource.name=/layout/card][usr=boston@boston.com]: Request start
- 0000000905: 192.168.25.30: Nov 25 2019 10:48:26.068 -0500: %CCBU\_187-CARD-CREATE-6-REST\_API\_INFO: CceTransaction.createTransaction:  
principal=GenericPrincipal[boston@boston.com(Administrator,)] userName=boston userDomain=BOSTON
- 0000000906: 192.168.25.30: Nov 25 2019 10:48:26.113 -0500: %CCBU\_187-CARD-CREATE-6-REST\_API\_INFO: Committing records (verified=true): [cdbRecord cptr = 457192704 [tableName: System\_Attribute op: OP\_INSERT fields: {AttributeValue={"header":"Card2","icon":"circle-custom-widget","color":"pink","isSystemDefined":false}, SystemAttributeID=5084, AttributeName=CARD\_5084}], cdbRecord cptr = 457192592 [tableName: System\_Attribute op: OP\_UPDATE fields: {ChangeStamp=2, AttributeValue=5038.1.5084.2, SystemAttributeID=5039, AttributeName=CARD\_POSITIONS}]]
- 0000000909: 192.168.25.30: Nov 25 2019 10:48:26.342 -0500: %CCBU\_187-CARD-CREATE-6-REST\_API\_INFO: create -- created url: /unifiedconfig/config/layout/card/5084 urlInfo: https://10.86.135.193/unifiedconfig/config/ responseUrl: https://10.86.135.193/unifiedconfig/config/layout/card/5084
- 0000000206: 192.168.25.30: Nov 25 2019 10:48:26.551 -0500: %CCBU\_ajp-nio-127.0.0.1-8009-exec-5-6-REQUEST\_END: %[PARAM\_TIME\_ELAPSED=774]: Request complete

## 菜单API

- 0000000402: 192.168.25.30: Nov 25 2019 11:10:17.030 -0500: %CCBU\_ajp-nio-127.0.0.1-8009-exec-6-6-REQUEST\_START:  
%[ip.orig=10.61.220.114][method.name=POST][parameter.name={ }][port.orig=60067][protocol=HTTP/1.1][resource.name=/layout/menu][usr=boston@boston.com]: Request start
- 0000003532: 192.168.25.30: Nov 25 2019 11:10:17.288 -0500: %CCBU\_450-MENU-CREATE-6-REST\_API\_INFO: CceTransaction.createTransaction:  
principal=GenericPrincipal[boston@boston.com(Administrator,)] userName=boston userDomain=BOSTON
- 0000003533: 192.168.25.30: Nov 25 2019 11:10:17.289 -0500: %CCBU\_450-MENU-CREATE-6-REST\_API\_INFO: Committing records (verified=true): [cdbRecord cptr = 457193296 [tableName: System\_Attribute op: OP\_INSERT fields: {AttributeValue={"name":"card2\_menu1","cardId":5084,"isSystemDefined":false}, SystemAttributeID=5085, AttributeName=MENU\_5085}]]
- 0000003539: 192.168.25.30: Nov 25 2019 11:10:17.856 -0500: %CCBU\_450-MENU-CREATE-6-REST\_API\_INFO: create -- created url: /unifiedconfig/config/layout/menu/5085 urlInfo: https://10.86.135.193/unifiedconfig/config/ responseUrl: https://10.86.135.193/unifiedconfig/config/layout/menu/5085
- 0000000404: 192.168.25.30: Nov 25 2019 11:10:18.575 -0500: %CCBU\_ajp-nio-127.0.0.1-8009-exec-6-6-REQUEST\_END: %[PARAM\_TIME\_ELAPSED=1542]: Request complete

## 外部页API

1. 000000636: 192.168.25.30: Nov 25 2019 11:37:53.233 -0500: %CCBU\_ajp-nio-127.0.0.1-8009-exec-9-6-REQUEST\_START: [%ip.orig=10.61.220.114][method.name=POST][parameter.name={ }][port.orig=60067][protocol=HTTP/1.1][resource.name=/externalpage][usr=boston@boston.com]: **Request start**
2. 0000006942: 192.168.25.30: Nov 25 2019 11:37:53.365 -0500: **%CCBU\_753-EXTERNALPAGE-CREATE-6-REST\_API\_INFO: CceTransaction.createTransaction: principal=GenericPrincipal[boston@boston.com(Administrator,)] userName=boston userDomain=BOSTON**
3. 0000006943: 192.168.25.30: Nov 25 2019 11:37:53.382 -0500: %CCBU\_753-EXTERNALPAGE-CREATE-6-REST\_API\_INFO: **Adding New attribute: EXTERNALPAGE\_5086\_refURL:/unifiedconfig/config/externalpage/5086**
4. 0000006944: 192.168.25.30: Nov 25 2019 11:37:53.384 -0500: %CCBU\_753-EXTERNALPAGE-CREATE-6-REST\_API\_INFO: **Adding New attribute: EXTERNALPAGE\_5086\_featureId:-5086**
5. 0000006945: 192.168.25.30: Nov 25 2019 11:37:53.384 -0500: %CCBU\_753-EXTERNALPAGE-CREATE-6-REST\_API\_INFO: **Adding New attribute: EXTERNALPAGE\_5086\_gadget:false**
6. 0000006946: 192.168.25.30: Nov 25 2019 11:37:53.385 -0500: %CCBU\_753-EXTERNALPAGE-CREATE-6-REST\_API\_INFO: **Adding New attribute: EXTERNALPAGE\_5086\_menu.refURL:/unifiedconfig/config/layout/menu/5085**
7. 0000006947: 192.168.25.30: Nov 25 2019 11:37:53.385 -0500: %CCBU\_753-EXTERNALPAGE-CREATE-6-REST\_API\_INFO: **Adding New attribute: EXTERNALPAGE\_5086\_name:MomentJS**
8. 0000006948: 192.168.25.30: Nov 25 2019 11:37:53.385 -0500: %CCBU\_753-EXTERNALPAGE-CREATE-6-REST\_API\_INFO: **Adding New attribute: EXTERNALPAGE\_5086\_tabPosition:1**
9. 0000006949: 192.168.25.30: Nov 25 2019 11:37:53.386 -0500: %CCBU\_753-EXTERNALPAGE-CREATE-6-REST\_API\_INFO: **Adding New attribute: EXTERNALPAGE\_5086\_url:https://momentjs.com/**
10. 0000006950: 192.168.25.30: Nov 25 2019 11:37:53.388 -0500: %CCBU\_753-EXTERNALPAGE-CREATE-6-REST\_API\_INFO: Committing records (verified=true): [cdbRecord cptr = 457193216 [tableName: System\_Attribute op: OP\_INSERT fields: {AttributeValue=/unifiedconfig/config/externalpage/5086, AttributeName=EXTERNALPAGE\_5086\_refURL}], cdbRecord cptr = 457193152 [tableName: System\_Attribute op: OP\_INSERT fields: {AttributeValue=-5086, AttributeName=EXTERNALPAGE\_5086\_featureId}], cdbRecord cptr = 457193840 [tableName: System\_Attribute op: OP\_INSERT fields: {AttributeValue=false, AttributeName=EXTERNALPAGE\_5086\_gadget}], cdbRecord cptr = 457193728 [tableName: System\_Attribute op: OP\_INSERT fields: {AttributeValue=/unifiedconfig/config/layout/menu/5085, AttributeName=EXTERNALPAGE\_5086\_menu.refURL}], cdbRecord cptr = 457190272 [tableName: System\_Attribute op: OP\_INSERT fields: {AttributeValue=MomentJS, AttributeName=EXTERNALPAGE\_5086\_name}], cdbRecord cptr = 457190032 [tableName: System\_Attribute op: OP\_INSERT fields: {AttributeValue=1, AttributeName=EXTERNALPAGE\_5086\_tabPosition}], cdbRecord cptr = 457190464 [tableName: System\_Attribute op: OP\_INSERT fields: {AttributeValue=https://momentjs.com/, AttributeName=EXTERNALPAGE\_5086\_url}]]
11. 0000006953: 192.168.25.30: Nov 25 2019 11:37:53.944 -0500: %CCBU\_753-EXTERNALPAGE-CREATE-6-REST\_API\_INFO: External Page data added. Assign default roles
12. 0000006957: 192.168.25.30: Nov 25 2019 11:37:54.116 -0500: %CCBU\_753-EXTERNALPAGE-CREATE-6-REST\_API\_INFO: Committing records (verified=true): [cdbRecord cptr = 457190784 [tableName: Feature\_Control\_Set op: OP\_UPDATE fields: {ChangeStamp=40, Description=System administrator with access to all features, EnterpriseName=SystemAdmin, FeatureSetID=5119, FeatureSetData=-5086,Y#-5077,Y#1,Y#3,Y#5,Y#10,Y#11,Y#12,Y#15,Y#16,Y#17,Y#18,Y#19,Y#20,Y#29,Y#33,Y#37,Y#39,Y#40,Y#41,Y#42,Y#44,Y#45,Y#47,Y#50,Y#51,Y#55,Y#56,Y#57,Y#59,Y#60,Y#62,Y#64,Y#66,Y#67,Y#68,Y#70,Y#73,Y#75,Y#77,Y#80,Y#81,Y#82,Y#83,Y#84,Y#85,Y#86,Y#87,Y#89,Y#90,Y#91,Y#96,Y#97,Y#98,Y#99,Y#103,Y#105,Y#110,Y#111,Y#112,Y#115,Y#116}], cdbRecord cptr = 457190784 [tableName: Feature\_Control\_Set op: OP\_UPDATE fields: {ChangeStamp=40, Description=System administrator with access to all features, EnterpriseName=SystemAdmin, FeatureSetID=5119, FeatureSetData=-5086,Y#-5077,Y#1,Y#3,Y#5,Y#10,Y#11,Y#12,Y#15,Y#16,Y#17,Y#18,Y#19,Y#20,Y#29,Y#33,Y#37,Y#39,Y#40,Y#41,Y#42,Y#44,Y#45,Y#47,Y#50,Y#51,Y#55,Y#56,Y#57,Y#59,Y#60,Y#62,Y#64,Y#66,Y#67,Y#68,Y#70,Y#73,Y#75,Y#77,Y#80,Y#81,Y#82,Y#83,Y#84,Y#85,Y#86,Y#87,Y#89,Y#90,Y#91,Y#96,Y#97,Y#98,Y#99,Y#103,Y#105,Y#110,Y#111,Y#112,Y#115,Y#116}]]
13. 0000006950: 192.168.25.30: Nov 25 2019 11:37:53.388 -0500: %CCBU\_753-EXTERNALPAGE-CREATE-6-REST\_API\_INFO: Committing records (verified=true): [cdbRecord cptr = 457193216 [tableName: System\_Attribute op: OP\_INSERT fields: {AttributeValue=/unifiedconfig/config/externalpage/5086, AttributeName=EXTERNALPAGE\_5086\_refURL}], cdbRecord cptr = 457193152 [tableName: System\_Attribute op: OP\_INSERT fields: {AttributeValue=-5086, AttributeName=EXTERNALPAGE\_5086\_featureId}], cdbRecord cptr = 457193840 [tableName: System\_Attribute op: OP\_INSERT fields: {AttributeValue=false, AttributeName=EXTERNALPAGE\_5086\_gadget}], cdbRecord cptr = 457193728 [tableName: System\_Attribute op: OP\_INSERT fields: {AttributeValue=/unifiedconfig/config/layout/menu/5085, AttributeName=EXTERNALPAGE\_5086\_menu.refURL}], cdbRecord cptr = 457190272 [tableName: System\_Attribute op: OP\_INSERT fields: {AttributeValue=MomentJS, AttributeName=EXTERNALPAGE\_5086\_name}], cdbRecord cptr = 457190032 [tableName: System\_Attribute op: OP\_INSERT fields: {AttributeValue=1, AttributeName=EXTERNALPAGE\_5086\_tabPosition}], cdbRecord cptr = 457190464 [tableName: System\_Attribute op: OP\_INSERT fields: {AttributeValue=https://momentjs.com/, AttributeName=EXTERNALPAGE\_5086\_url}]]
14. 0000006953: 192.168.25.30: Nov 25 2019 11:37:53.944 -0500: %CCBU\_753-EXTERNALPAGE-CREATE-6-REST\_API\_INFO: External Page data added. Assign default roles
15. 0000006957: 192.168.25.30: Nov 25 2019 11:37:54.116 -0500: %CCBU\_753-EXTERNALPAGE-CREATE-6-REST\_API\_INFO: Committing records (verified=true): [cdbRecord cptr = 457190784 [tableName: Feature\_Control\_Set op: OP\_UPDATE fields: {ChangeStamp=40, Description=System administrator with access to all features, EnterpriseName=SystemAdmin, FeatureSetID=5119, FeatureSetData=-5086,Y#-5077,Y#1,Y#3,Y#5,Y#10,Y#11,Y#12,Y#15,Y#16,Y#17,Y#18,Y#19,Y#20,Y#29,Y#33,Y#37,Y#39,Y#40,Y#41,Y#42,Y#44,Y#45,Y#47,Y#50,Y#51,Y#55,Y#56,Y#57,Y#59,Y#60,Y#62,Y#64,Y#66,Y#67,Y#68,Y#70,Y#73,Y#75,Y#77,Y#80,Y#81,Y#82,Y#83,Y#84,Y#85,Y#86,Y#87,Y#89,Y#90,Y#91,Y#96,Y#97,Y#98,Y#99,Y#103,Y#105,Y#110,Y#111,Y#112,Y#115,Y#116}], cdbRecord cptr = 457190784 [tableName: Feature\_Control\_Set op: OP\_UPDATE fields: {ChangeStamp=40, Description=System administrator with access to all features, EnterpriseName=SystemAdmin, FeatureSetID=5119, FeatureSetData=-5086,Y#-5077,Y#1,Y#3,Y#5,Y#10,Y#11,Y#12,Y#15,Y#16,Y#17,Y#18,Y#19,Y#20,Y#29,Y#33,Y#37,Y#39,Y#40,Y#41,Y#42,Y#44,Y#45,Y#47,Y#50,Y#51,Y#55,Y#56,Y#57,Y#59,Y#60,Y#62,Y#64,Y#66,Y#67,Y#68,Y#70,Y#73,Y#75,Y#77,Y#80,Y#81,Y#82,Y#83,Y#84,Y#85,Y#86,Y#87,Y#89,Y#90,Y#91,Y#96,Y#97,Y#98,Y#99,Y#103,Y#105,Y#110,Y#111,Y#112,Y#115,Y#116}]]
16. 0000006988: 192.168.25.30: Nov 25 2019 11:37:55.270 -0500: %CCBU\_753-EXTERNALPAGE-CREATE-6-REST\_API\_INFO: **SystemAdmin Updated**

17. 0000006991: 192.168.25.30: Nov 25 2019 11:37:55.400 -0500: %COBU\_753-EXTERNALPAGE-CREATE-6-REST\_API\_INFO: Committing records (verified=true): [cdbRecord cptr = 457193472 **tableName: Feature\_Control\_Set** op: OP\_UPDATE fields: {ChangeStamp=35, Description=Access to all features except the ability to see and configure access for other administrators, EnterpriseName=ConfigAdmin, FeatureSetID=5120, FeatureSetData=-5086,Y#5077,Y#1,Y#3,Y#5,Y#10,Y#11,Y#12,Y#15,Y#16,Y#17,Y#18,Y#19,Y#20,Y#29,Y#33,Y#37,Y#39,Y#40,Y#41,Y#42,Y#44,Y#45,Y#47,Y#50,Y#55,Y#56,Y#59,Y#60,Y#62,Y#64,Y#66,Y#67,Y#68,Y#70,Y#73,Y#75,Y#77,Y#80,Y#81,Y#82,Y#83,Y#84,Y#85,Y#86,Y#87,Y#89,Y#90,Y#91,Y#96,Y#97,Y#98,Y#99,Y#103,Y#105,Y#110,Y#111,Y#112,Y#115,Y#116,Y#117,Y#118,Y#119,Y#185,Y#186,Y#187,Y#1001,Y#1002,Y#1003,Y#1004,Y#1005,Y#1006,Y#1007,Y#1009,Y#1010,Y#1011,Y#1012,Y#1013,Y#1015,Y#1016,Y#1017,Y#1018,Y#1019,Y#1020,Y#1021,Y#1022,Y#1023,Y#1027,Y#1028,Y#1030,Y#100001,Y#100002,Y#400000,Y#400001,Y#}]
18. 0000006994: 192.168.25.30: Nov 25 2019 11:37:55.828 -0500: %COBU\_753-EXTERNALPAGE-CREATE-6-REST\_API\_INFO: **update -- updated url: /role/5120**
19. 0000007009: 192.168.25.30: Nov 25 2019 11:37:56.300 -0500: %COBU\_753-EXTERNALPAGE-CREATE-6-REST\_API\_INFO: **ConfigAdmin Updated**
20. 0000000638: 192.168.25.30: Nov 25 2019 11:37:56.512 -0500: %COBU\_ajp-nio-127.0.0.1-8009-exec-9-6-REQUEST\_END: %[PARAM\_TIME\_ELAPSED=3275]: **Request complete**

## 相关信息

[PCCE管理指南](#)

[技术支持和文档 - Cisco Systems](#)