

TMS SQL数据库从一个SQL Server迁移到另一个SQL Server

目录

[简介](#)

[先决条件](#)

[要求](#)

[使用的组件](#)

[背景信息](#)

[配置](#)

[网络图](#)

[步骤1.停止TMS应用服务，包括IIS和WWW](#)

[步骤2.从现有SQL Server备份TMSNG数据库](#)

[步骤3.将备份还原到新的SQL Server](#)

[步骤4.将连接设置从旧SQL服务器更改为新SQL服务器](#)

[步骤5.启动之前在步骤1中停止的所有服务](#)

[验证](#)

[故障排除](#)

简介

本文档介绍如何将TMS SQL数据库从一个SQL服务器迁移到另一个SQL服务器。

先决条件

要求

Cisco 建议您了解以下主题：

- TMS (思科网真管理套件)
- TMS工具
- SQL Server
- SQL Server Management Studio

使用的组件

本文档中的信息基于以下软件和硬件版本：

- TMS 15.3
- SQL Server 2012
- SQL Server Management Studio

本文档中的信息都是基于特定实验室环境中的设备编写的。本文档中使用的所有设备最初均采用原始（默认）配置。如果您的网络处于活动状态，请确保您了解所有命令的潜在影响。

背景信息

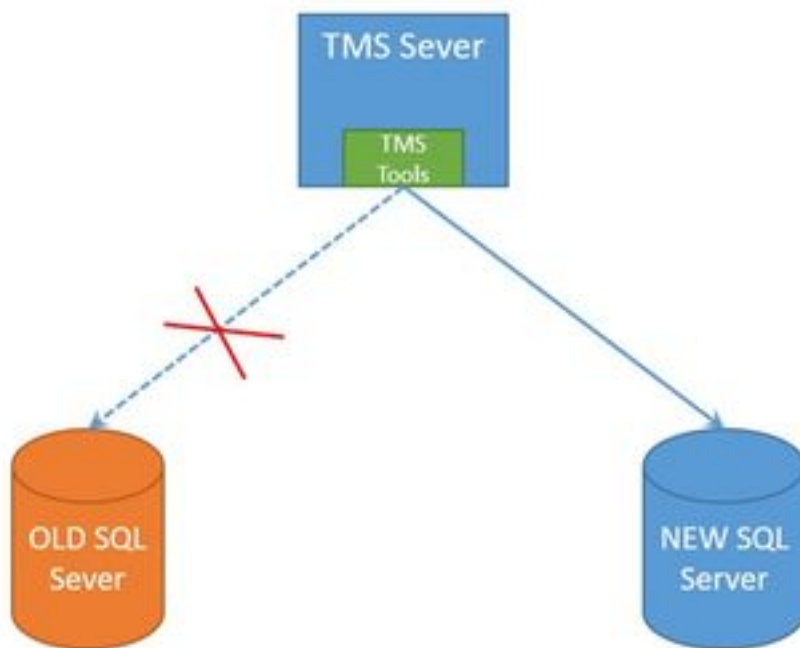
您需要通过控制台/RDP访问TMS服务器和具有sysadmin服务器角色的SQL帐户凭据。此过程至少需要1小时的停机时间。

配置

请按照以下步骤将TMS SQL数据库从一个SQL服务器成功迁移到另一个SQL服务器。

网络图

以下图像提供了迁移过程的示例：



步骤1.停止TMS应用服务，包括IIS和WWW

要查找和停止服务，请通过控制台或RDP连接访问TMS服务器，并在**命令提示**中运行命令 **services.msc**。在服务列表中，找到下面的服务并右键单击每个服务，以停止它：

- TMSDatabaseScannerService
- TMSLiveService
- TMSPLCMDirectoryService
- TMSSchedulerService
- TMSServerDiagnosticsService
- TMSsnmpService
- 万维网发布服务(W3SVC)
- IISADMIN (可选)

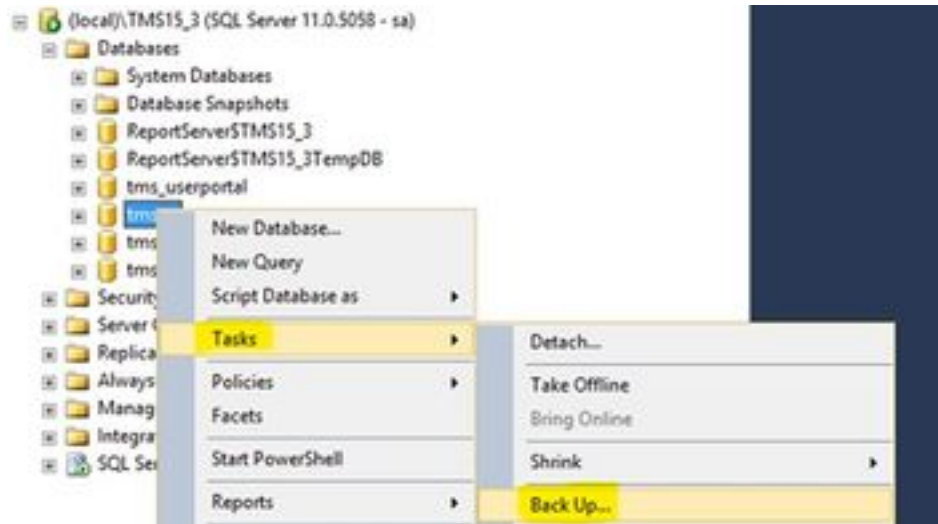
警告：在继续前进之前，请确保停止所有所需的服务。

步骤2.从现有SQL Server备份TMSNG数据库

要创建当前SQL数据库的备份，请遵循以下过程。

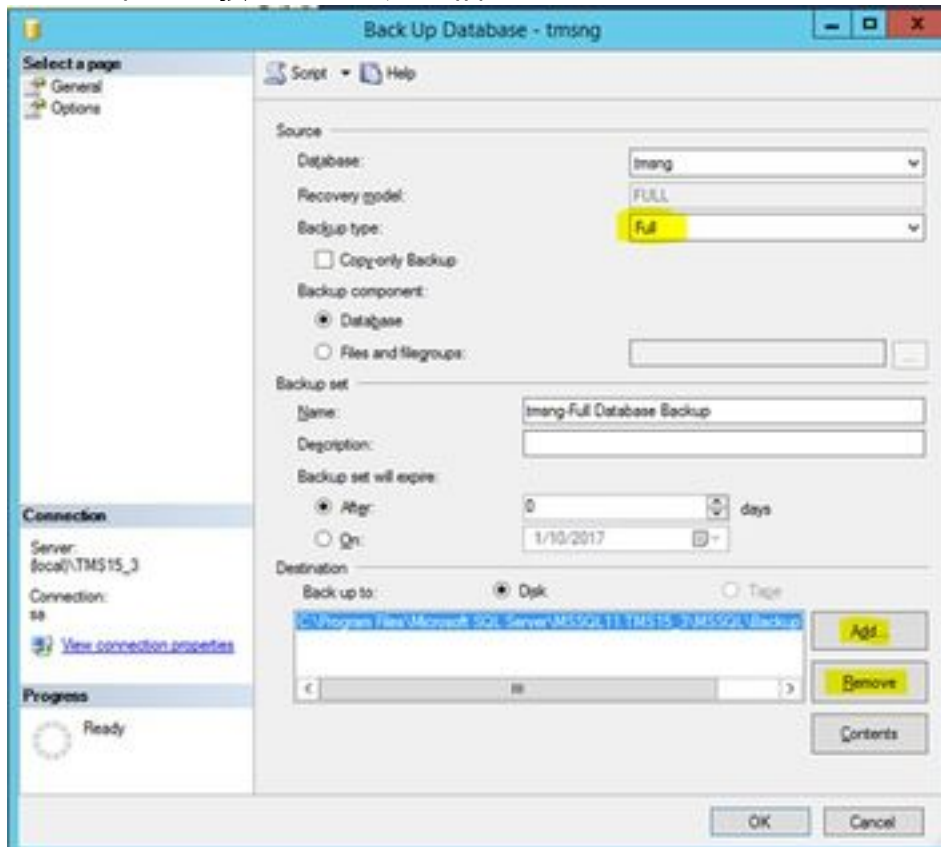
1.使用sa凭据登录SQL Server Management Studio (或者，使用对数据库具有sysadmin访问权限的凭据)。

2.找到要为其创建备份的数据库(例如tmsgng、tmspe)，然后右键单击该数据库以选择Tasks > Back up。

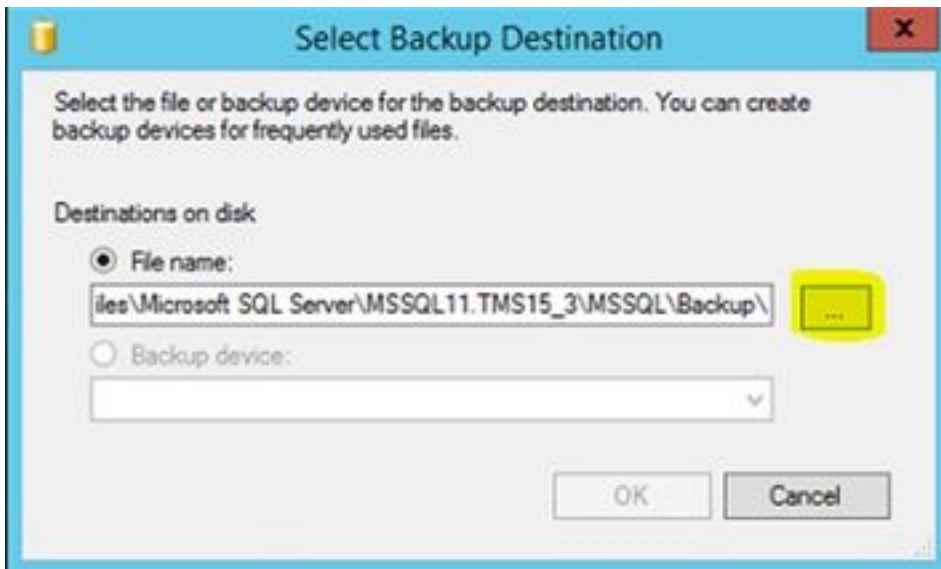


3.将打开一个新窗口。您必须删除现有路径并添加新路径，新备份文件将在其中保存。备份类型应设置为Full。

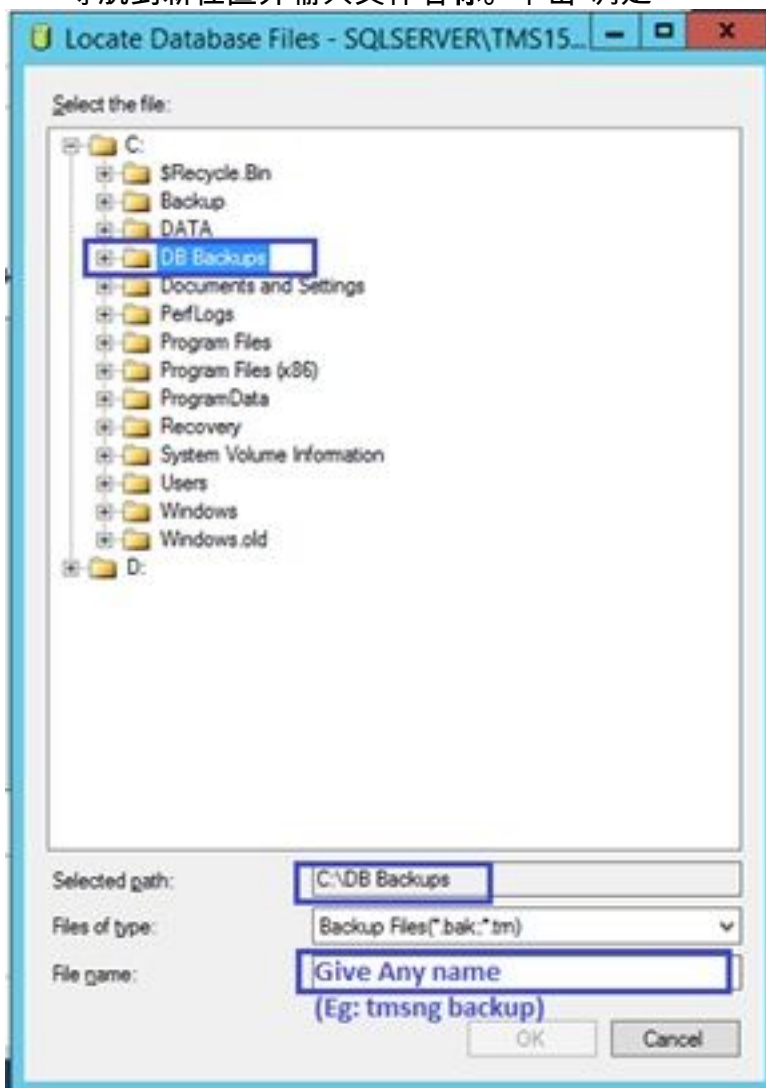
- 单击“删除”按钮以删除现有路径



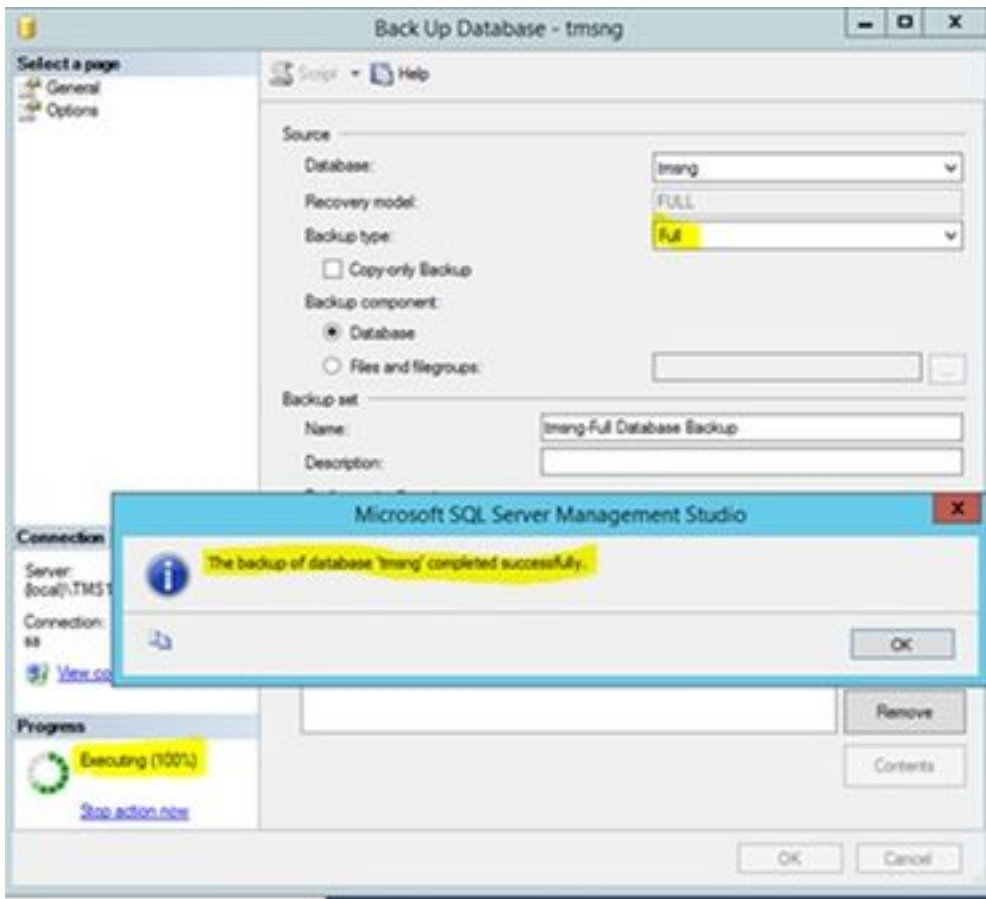
- 单击Add按钮，为新备份文件添加新路径



- 导航到新位置并输入文件名称。单击“确定”



- 备份成功完成后，系统将弹出新消息



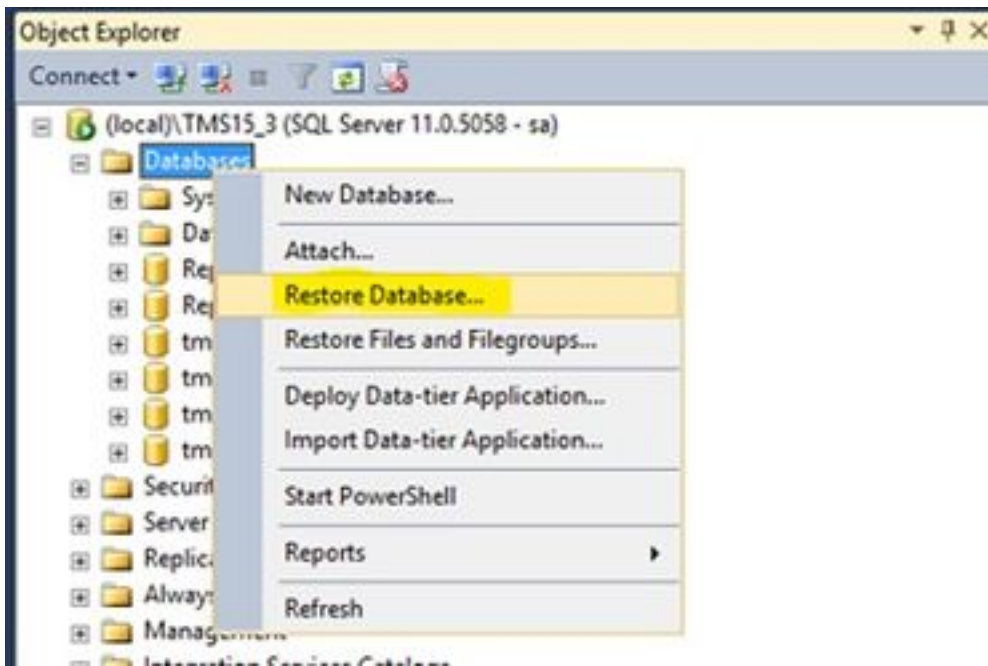
4.对TMSPE数据库执行相同的流程（可选）。

步骤3.将备份还原到新的SQL Server

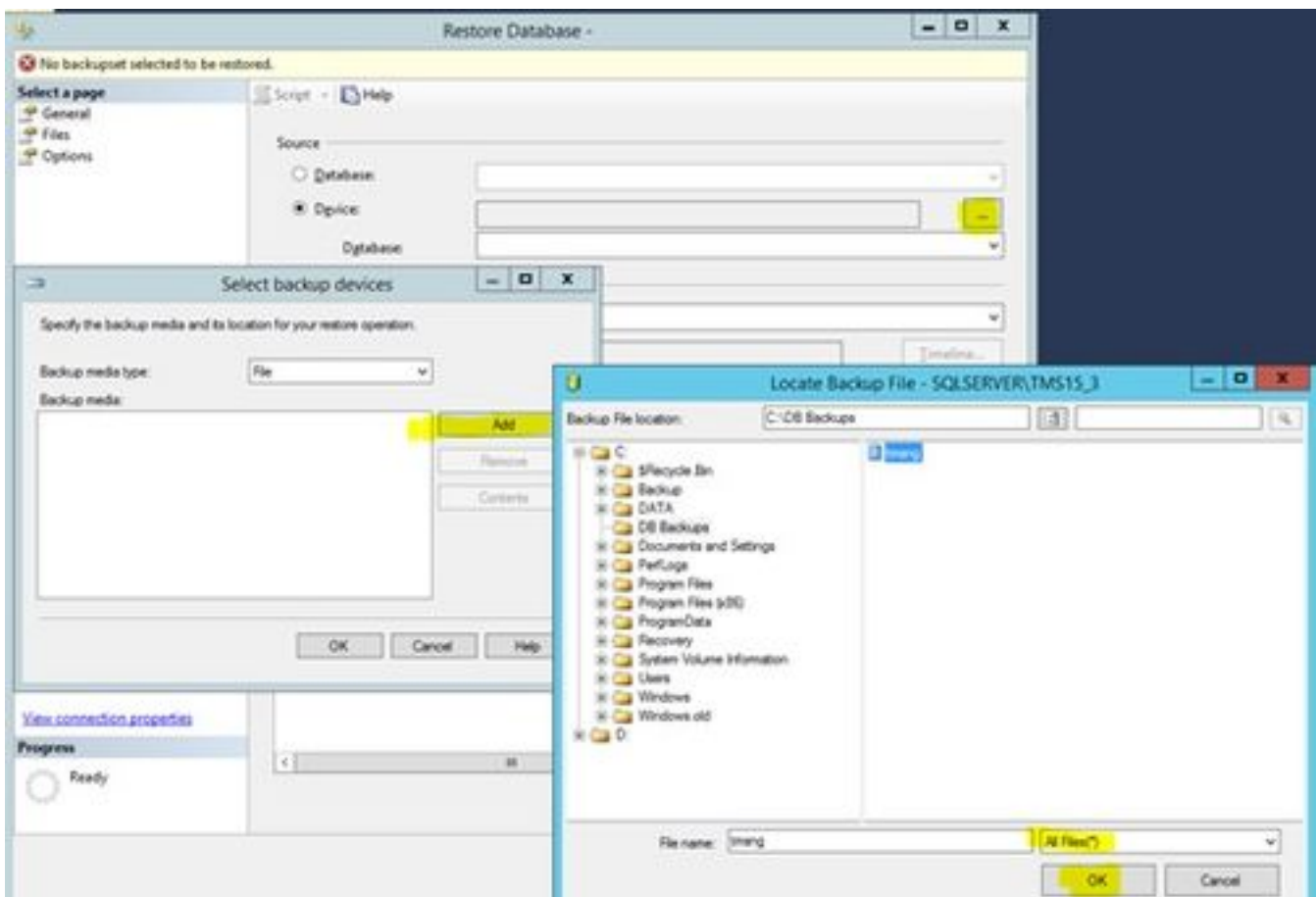
要将数据库备份应用到新的SQL服务器，请执行以下步骤。

警告：确保TMS服务器和新SQL服务器配置了相同的时间（时区）。

1.打开SQL Server Management Studio并右键单击“数据库”。选择“还原数据库”，将打开一个新窗口。



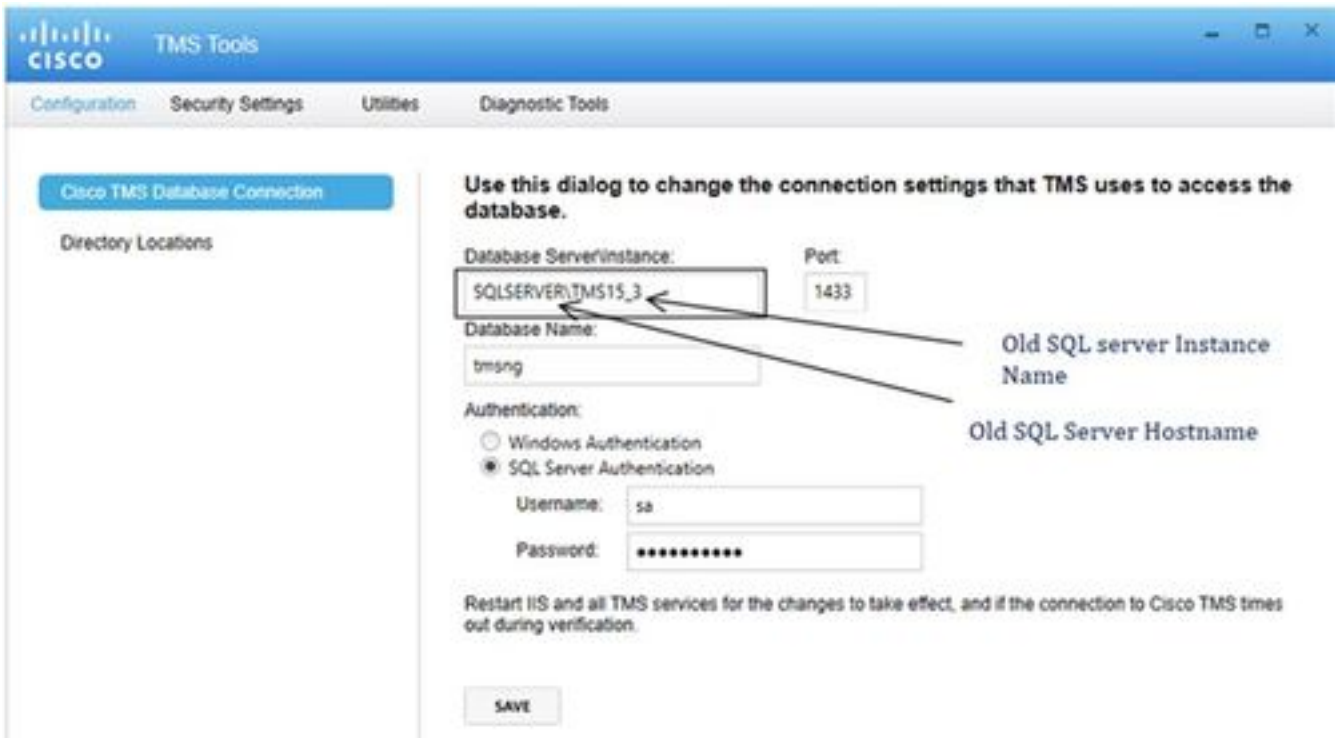
2.必须选择源设备。单击“Device (设备)”字段右侧的按钮，然后在新弹出窗口中单击“Add (添加)”。选择文件夹和备份文件，然后单击“确定”。



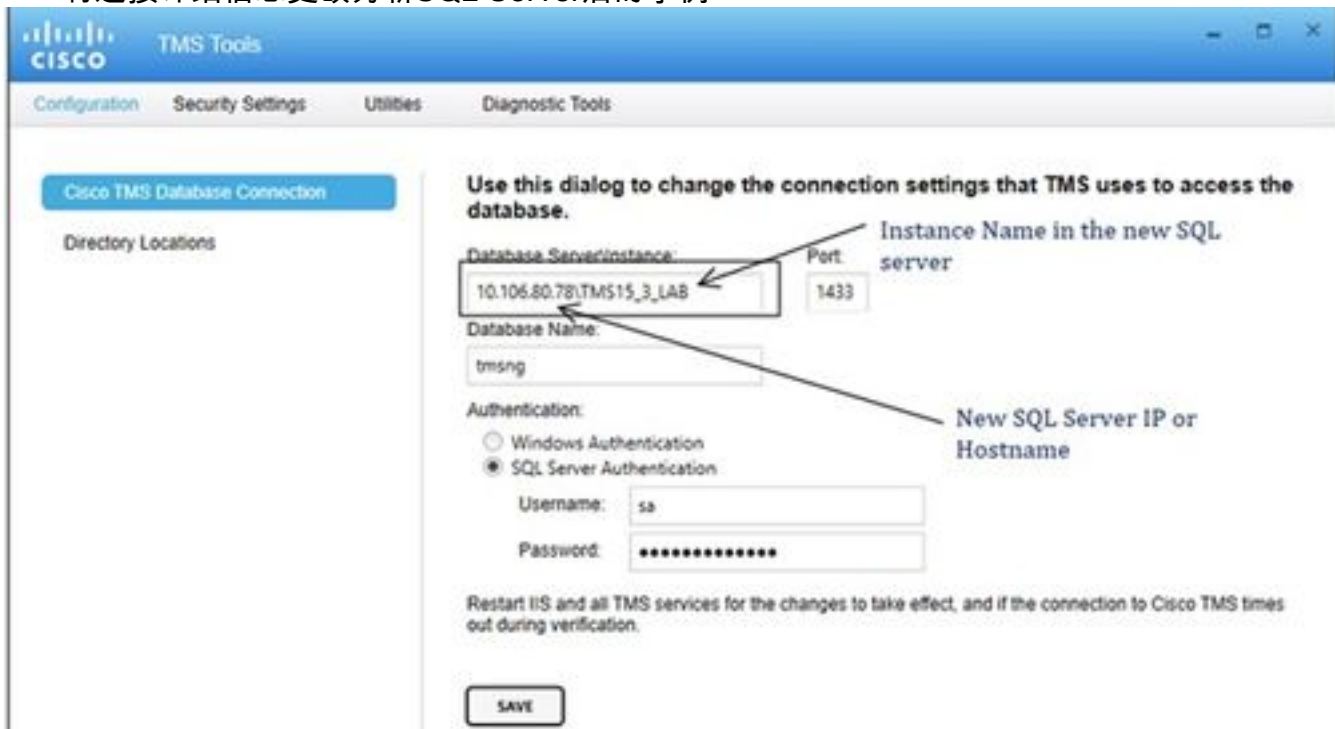
步骤4.将连接设置从旧SQL服务器更改为新SQL服务器

- 1.使用控制台或RDP连接访问TMS服务器。
- 2.打开TMS工具并导航至Configuration > Cisco TMS Database Connection。
- 3.在“数据库服务器实例”字段中，必须输入SQL Server的新连接详细信息。

- 更改旧SQL服务器的连接详细信息之前的示例



- 将连接详细信息更改为新SQL Server后的示例



步骤5.启动之前在步骤1中停止的所有服务

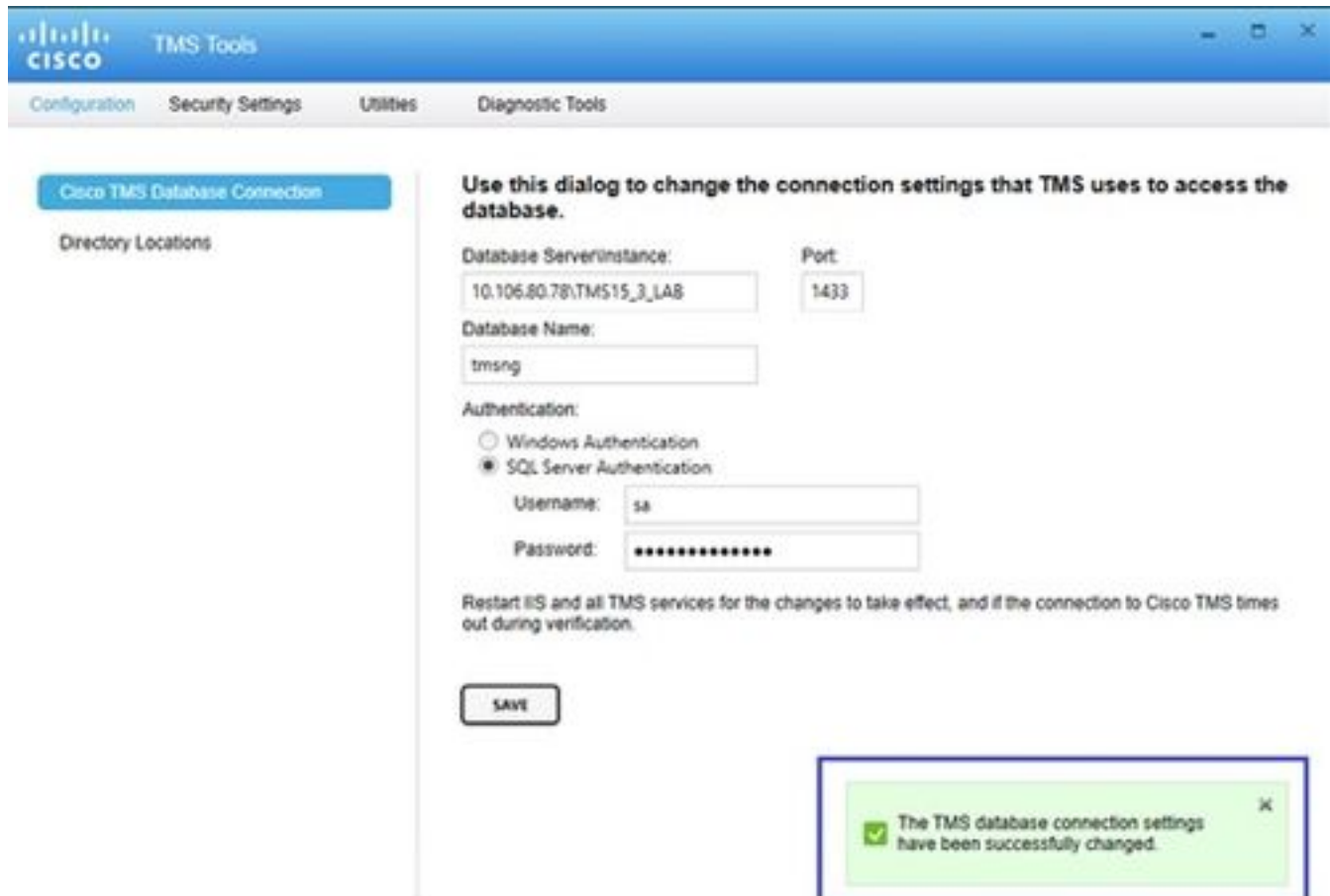
要查找并启动服务，请通过控制台或RDP连接访问TMS服务器，并在**命令提示符**下运行命令 **services.msc**。在服务列表中，找到下面的服务，并右键单击每个服务，以启动它：

- TMSDatabaseScannerService
- TMSLiveService
- TMSPLCMDirectoryService
- TMSSchedulerService
- TMSServerDiagnosticsService

- TMSnmpService
- 万维网发布服务(W3SVC)
- IISADMIN (可选)

验证

在成功更改连接详细信息以反映新SQL服务器后，您会看到绿色消息“TMS数据库连接设置已成功更改”。



The screenshot shows the Cisco TMS Tools web interface. The top navigation bar includes 'Configuration', 'Security Settings', 'Utilities', and 'Diagnostic Tools'. The main content area is titled 'Cisco TMS Database Connection' and contains the following fields:

- Database Server Instance: 10.106.80.78:TMS15_3_LAB
- Port: 1433
- Database Name: tmsg
- Authentication: SQL Server Authentication (selected), Windows Authentication
- Username: sa
- Password: [Redacted]

Below the fields, there is a note: "Restart IIS and all TMS services for the changes to take effect, and if the connection to Cisco TMS times out during verification." A 'SAVE' button is located at the bottom left of the form. A green message box at the bottom right states: "The TMS database connection settings have been successfully changed."

要查看新的SQL Server信息，请导航到TMS Web GUI > Administrative Tools > TMS Server Maintenance，然后展开“数据库文件和大小信息”部分。

Portal Booking Monitoring Systems Phone Books Reporting Administrative Tools

TMS Server Maintenance

TMS Information

Version: 15.3.0 (2016-06-06 09:12:22Z) b000

Database Server Date and Time Settings

TMS Server Time: 4/26/2017 10:59:15 AM
 TMS Database Server Time: 4/26/2017 10:59:15 AM
 Server Time Mismatch: 0 days, 0 hours, 0 minutes and 0 seconds

TMS Diagnostics

Click Download Diagnostics Files to create and download a diagnostics zip file that can be sent to Cisco Technical Support to assist with troubleshooting.

[Download Diagnostics Files](#)

Database Server Disk Space

TMS Server Disk Space

Database Files and Size Info

Database Name	Database Server	Database File Name and Path	Size
tmang	10.106.80.78:TMS15_3_LAB	C:\Program Files\Microsoft SQL Server\MSSQL11.TMS15_3_LAB\MSSQL\DATA\tmang.mdf	18 MB
tmang_log	10.106.80.78:TMS15_3_LAB	C:\Program Files\Microsoft SQL Server\MSSQL11.TMS15_3_LAB\MSSQL\DATA\tmang_log.ldf	52 MB

Purge Old Data in Database Tables Plan

Purge Log Plan

TMS Services Status

故障排除

目前没有针对此配置的故障排除信息。