

Transferindo e instalando patches no CMX 10.6 e superiores

Contents

[Introduction](#)

[Componentes Utilizados](#)

[Transferir um arquivo para o CMX](#)

[Windows](#)

[MacOS e Linux](#)

[Instalação de patch](#)

[Instalação do patch raiz no CMX 10.6.3](#)

[Em caso de alta disponibilidade](#)

Introduction

Este artigo explicará como transferir e instalar vários patches no CMX 10.6 e superiores. A instalação de patches é normalmente necessária para corrigir determinados bugs (como [CSCvp92122](#)) ou para obter acesso à raiz (normalmente necessário para a solução avançada de problemas do TAC) que foi removido a partir de 10.6.0 devido à conformidade com FIPS/CC/UCAPL. [Para obter os patches, você deve abrir um caso no Cisco TAC.](#)

Componentes Utilizados

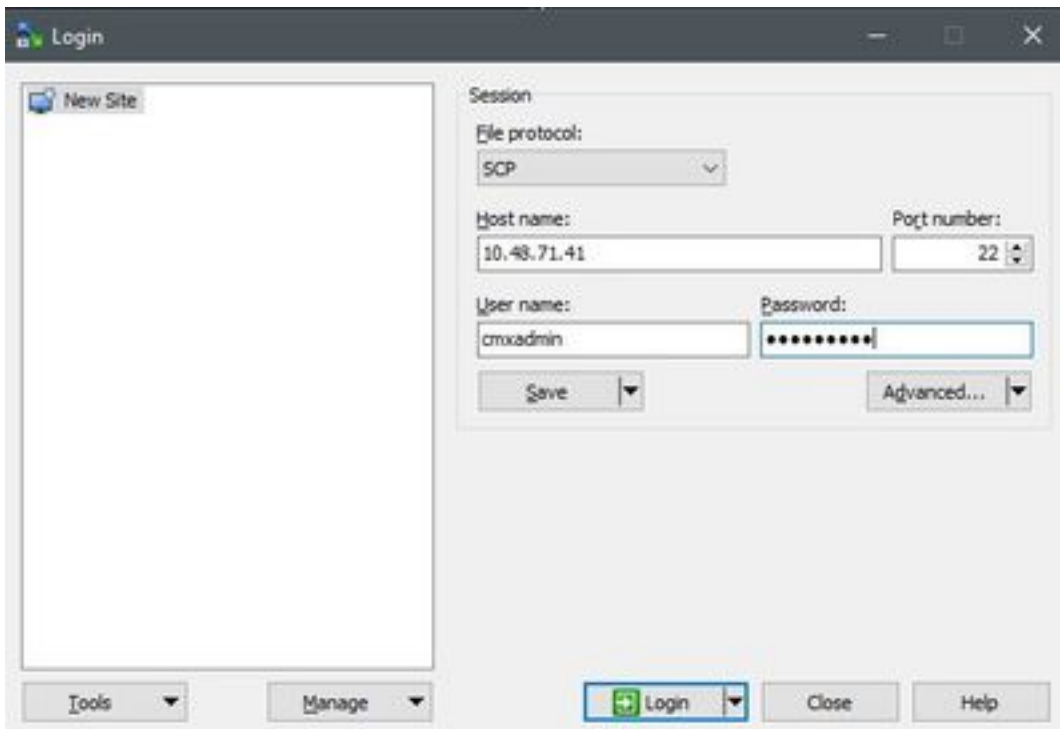
Todos os testes e exemplos foram realizados no CMX 10.6.1 em execução no dispositivo Cisco 3375, MacOS 10.14 e Windows 10, 1903 build.

Transferir um arquivo para o CMX

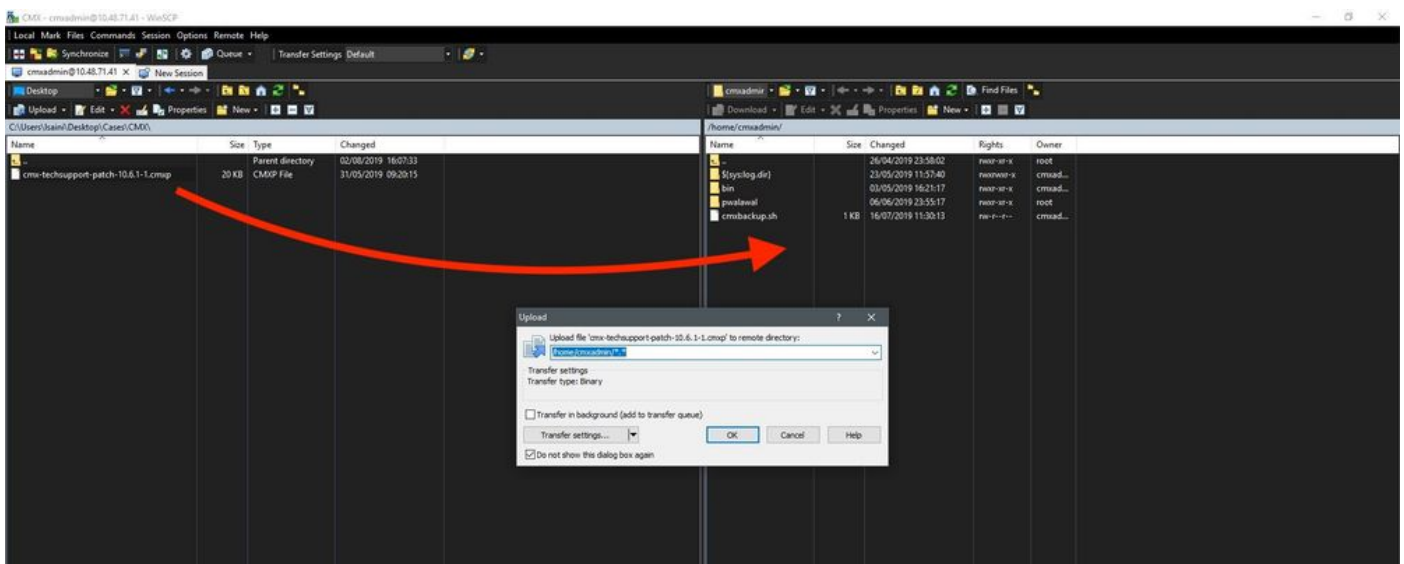
A transferência de arquivo para CMX será feita usando SCP. Requer que a porta 22 seja permitida entre o CMX e a máquina da qual o arquivo será transferido. Os usuários do Windows podem usar ferramentas baseadas em GUI, como [WinSCP](#), enquanto o MacOS e a maioria das distribuições do Linux suportam SCP nativamente.

Windows

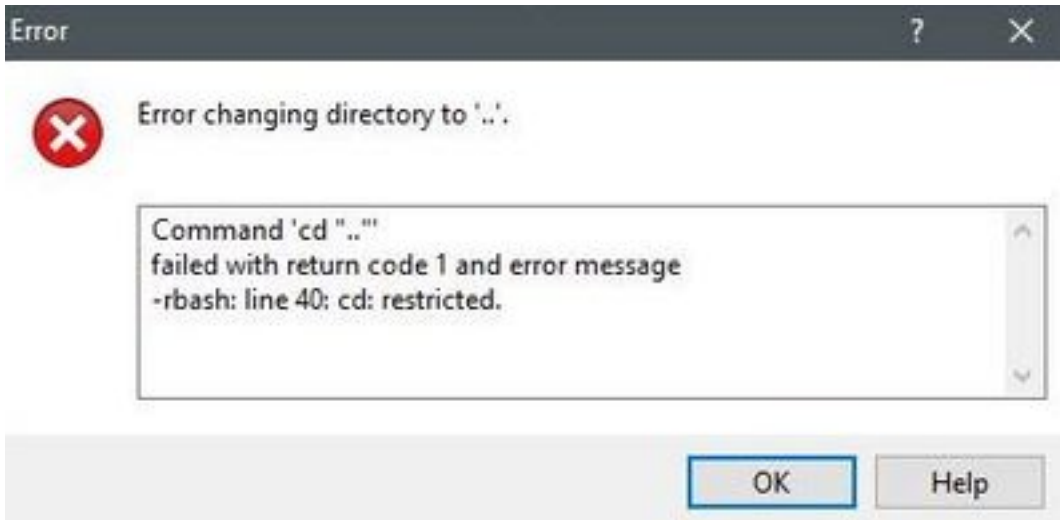
Abra o WinSCP, defina o protocolo para SCP e especifique o endereço IP e as credenciais do CMX:



Depois de conectado, arraste e solte o arquivo de patch CMX da esquerda para a direita:



Note: Depois de fazer SCP no CMX, você não poderá navegar pelas pastas, pois o comando "cd" é restrito para o usuário cmxadmin, fazendo com que o seguinte erro apareça:



MacOS e Linux

No terminal, execute o seguinte comando:

```
$ scp <file_path_and_name_on_local_machine> cmxadmin@<cmx_ip_address>:/home/cmxadmin  
Exemplo:
```

```
$ scp /Users/vaperovi/cmx-techsupport-patch-10.6.1-1.cmxp cmxadmin@10.48.71.41:/home/cmxadmin  
cmxadmin@10.48.71.41's password:  
cmx-techsupport-patch-10.6.1-1.cmxp 100% 20KB  
200.3KB/s 00:00
```

Instalação de patch

O patch será instalado usando o comando **cmxos patch install**:

```
[cmxadmin@mse3375 ~]$ cmxos patch install  
Please enter the patch file name: cmx-techsupport-patch-10.6.1-1.cmxp  
  
** Checking patch file integrity  
  
Patch file integrity passed.  
  
** Extract patch file contents.  
Verifying patch signature.  
Verification signature output: Verified OK  
  
Patch file verification successful for /home/cmxadmin/cmx-techsupport-patch-10.6.1-1.cmxp.  
  
** Installing patch RPM: /opt/image/patches/cmx-techsupport-patch-10.6.1-1.x86_64.rpm extracted  
from patch file: /home/cmxadmin/cmx-techsupport-patch-10.6.1-1.cmxp  
  
** Patch installed successfully  
  
** Patch completed successfully.
```

Note: Os patches raiz são específicos da versão CMX, o que significa que o patch raiz 10.6.0 não pode ser instalado no CMX 10.6.1 e vice-versa

Instalação do patch raiz no CMX 10.6.3

A partir do CMX 10.6.3, há uma etapa adicional que precisa ser executada durante a instalação do patch. Quando o comando "cmxos patch install" for iniciado e o nome do arquivo do patch raiz para 10.6.3 for inserido, você será solicitado a inserir a senha raiz. Isso ocorre porque a versão 10.6.3 não solicita que o usuário digite a senha raiz durante a implantação inicial do CMX, como em versões anteriores.

Em caso de alta disponibilidade

Os patches são instalados somente no aplicativo no qual você os instala e não são automaticamente rolados para o aplicativo secundário. Recomenda-se instalar patches de recursos (patches corrigindo um recurso ou problema específico) em ambos os dispositivos ao mesmo tempo para evitar problemas de replicação.

Um patch raiz pode ser instalado somente em um aplicativo, embora toque em coisas que não se referem à replicação. Não há necessidade de quebrar a configuração/emparelhamento de HA, a menos que o patch que você está instalando esteja corrigindo problemas de HA.

Note: As atualizações (por exemplo, de 10.6.1 a 10.6.2) não são consideradas como correções e não necessitam de interromper a HA