

Fluxograma de solução de problemas do evento de erro T1

Contents

[Introduction](#)

[Antes de Começar](#)

[Conventions](#)

[Prerequisites](#)

[Componentes Utilizados](#)

[Fluxograma de Troubleshooting](#)

[Informações Relacionadas](#)

[Introduction](#)

Este documento fornece um fluxograma para fins de troubleshooting de eventos de erro de T1.

[Antes de Começar](#)

[Conventions](#)

Para obter mais informações sobre convenções de documento, consulte as [Convenções de dicas técnicas Cisco](#).

[Prerequisites](#)

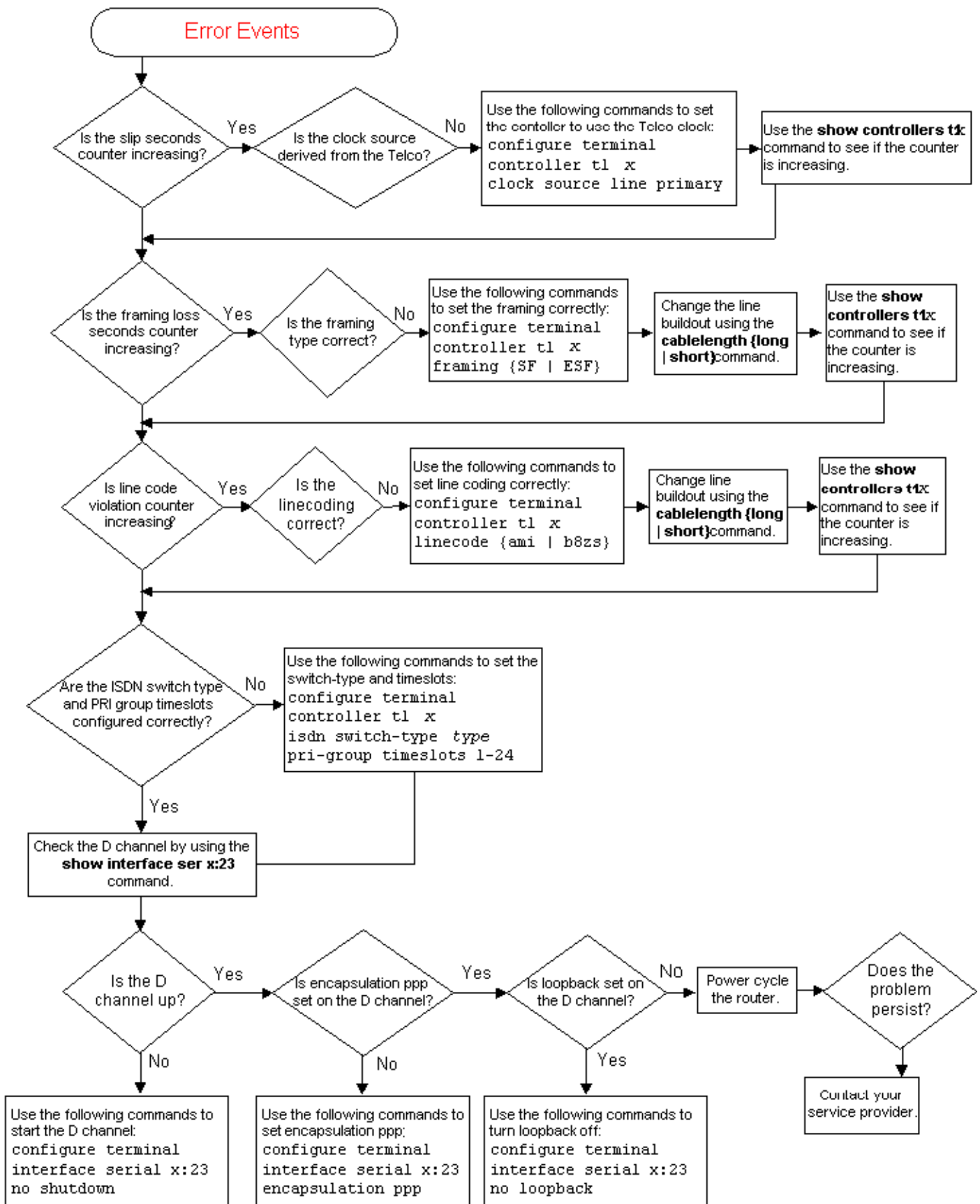
Não existem requisitos específicos para este documento.

[Componentes Utilizados](#)

Este documento não se restringe a versões de software e hardware específicas.

[Fluxograma de Troubleshooting](#)

Para obter mais informações, clique nas caixas de comando.



Informações Relacionadas

- [Troubleshooting de T1](#)
- [Troubleshooting de T1 Layer 1](#)
- [Troubleshooting do T1 Alarm](#)
- [Troubleshooting de T1 PRI](#)

- [Teste forçado de circuito fechado de plugue](#)
- [Suporte Técnico - Cisco Systems](#)