

Fluxograma de Troubleshooting de PRI E1

Contents

[Introduction](#)

[Prerequisites](#)

[Requirements](#)

[Componentes Utilizados](#)

[Conventions](#)

[Fluxograma](#)

[Informações Relacionadas](#)

[Introduction](#)

Este documento mostra o fluxograma de troubleshooting de E1 PRI.

[Prerequisites](#)

[Requirements](#)

Não existem requisitos específicos para este documento.

[Componentes Utilizados](#)

Este documento não se restringe a versões de software e hardware específicas.

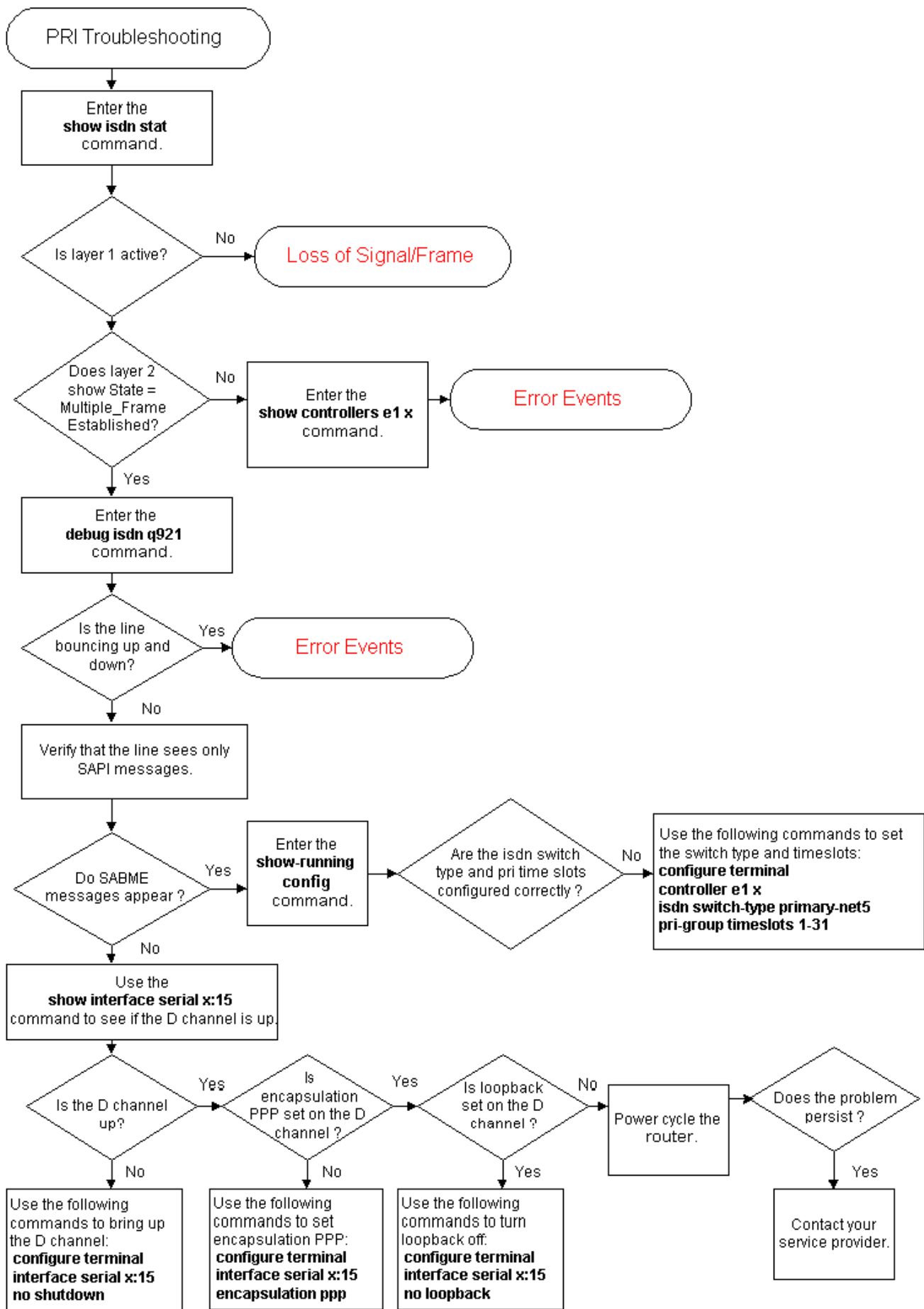
The information in this document was created from the devices in a specific lab environment. All of the devices used in this document started with a cleared (default) configuration. If your network is live, make sure that you understand the potential impact of any command.

[Conventions](#)

Consulte as [Convenções de Dicas Técnicas da Cisco para obter mais informações sobre convenções de documentos](#).

[Fluxograma](#)

Para exibir mais informações, clique nas caixas de comando. Clique nas informações em vermelho para passar ao próximo fluxograma.



Informações Relacionadas

- [Troubleshooting de E1](#)

- [Troubleshooting de T1 Layer 1](#)
- [Troubleshooting de E1 Alarm](#)
- [Troubleshooting de Evento de Erro E1](#)
- [Testes Forçados de Loopback de Plugue para Linhas E1](#)
- [Suporte Técnico e Documentação - Cisco Systems](#)