

Teste de loopback de plugue de hardware para fluxograma de linhas E1

Contents

[Introduction](#)

[Prerequisites](#)

[Requirements](#)

[Componentes Utilizados](#)

[Conventions](#)

[Fluxograma de Troubleshooting](#)

[Informações Relacionadas](#)

[Introduction](#)

Este documento fornece um fluxograma de troubleshooting para o teste de Loopback de Plugue Forçado para linhas E1. Para ver mais informações sobre os comandos abaixo, consulte [Testes Forçados de Loopback de Plugue para Linhas E1](#).

[Prerequisites](#)

[Requirements](#)

Não existem requisitos específicos para este documento.

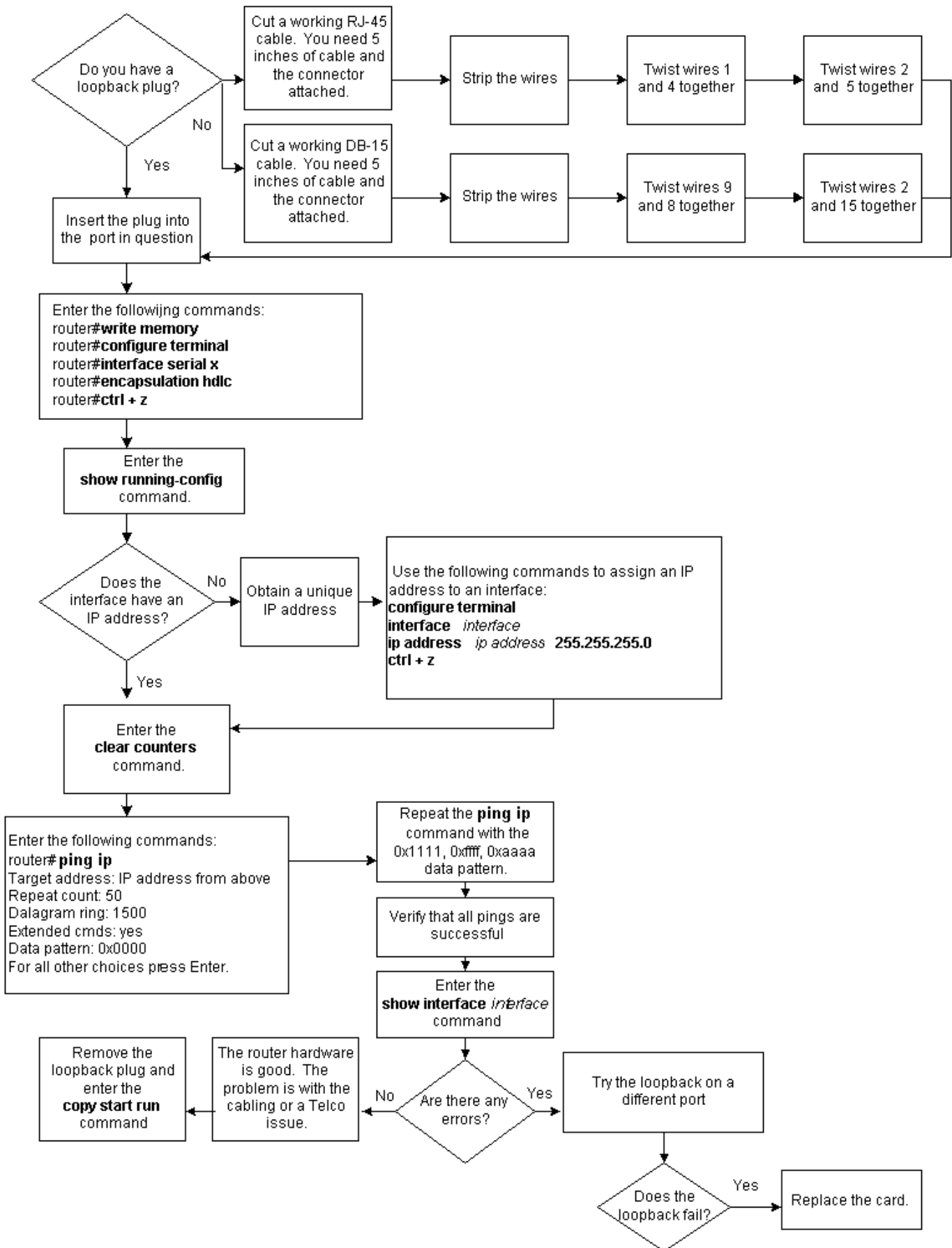
[Componentes Utilizados](#)

Este documento não se restringe a versões de software e hardware específicas.

[Conventions](#)

Para obter mais informações sobre convenções de documento, consulte as [Convenções de dicas técnicas Cisco](#).

[Fluxograma de Troubleshooting](#)



Informações Relacionadas

- [Troubleshooting de E1](#)
- [Troubleshooting de T1 Layer 1](#)

- [Troubleshooting de E1 Alarm](#)
- [Troubleshooting de Evento de Erro E1](#)
- [Troubleshooting PRI E1](#)
- [Páginas de suporte de tecnologia de acesso](#)
- [Suporte Técnico - Cisco Systems](#)