

Configurar o SpeechView para Unity Connection com o Microsoft Office 365

Contents

[Introduction](#)

[Prerequisites](#)

[Requirements](#)

[Componentes Utilizados](#)

[Operação do SpeechView](#)

[Diagrama de implantação](#)

[Configurar](#)

[Etapa 1. Configuração do Unity Connection](#)

[Etapa 2. Configuração do Microsoft Office 365](#)

[Verificar](#)

[Troubleshoot](#)

Introduction

Este documento descreve a configuração do Cisco Unity Connection Release 12.5(1) Service Update 3 e posterior com o Microsoft Office 365 para habilitar a transcrição do correio de voz do SpeechView em uma notificação do Cisco Unity Connection. Embora as capturas de tela sejam originadas de versões específicas do Unity Connection e do Microsoft Office 365, os conceitos devem se aplicar a qualquer versão anterior ou posterior de qualquer produto.

Prerequisites

Requirements

Não existem requisitos específicos para este documento.

Componentes Utilizados

As informações neste documento são baseadas nestas versões de software e hardware:

- Unity Connection versão 12.5SU3 e posterior
- Microsoft Office 365

The information in this document was created from the devices in a specific lab environment. All of the devices used in this document started with a cleared (default) configuration. If your network is live, make sure that you understand the potential impact of any command.

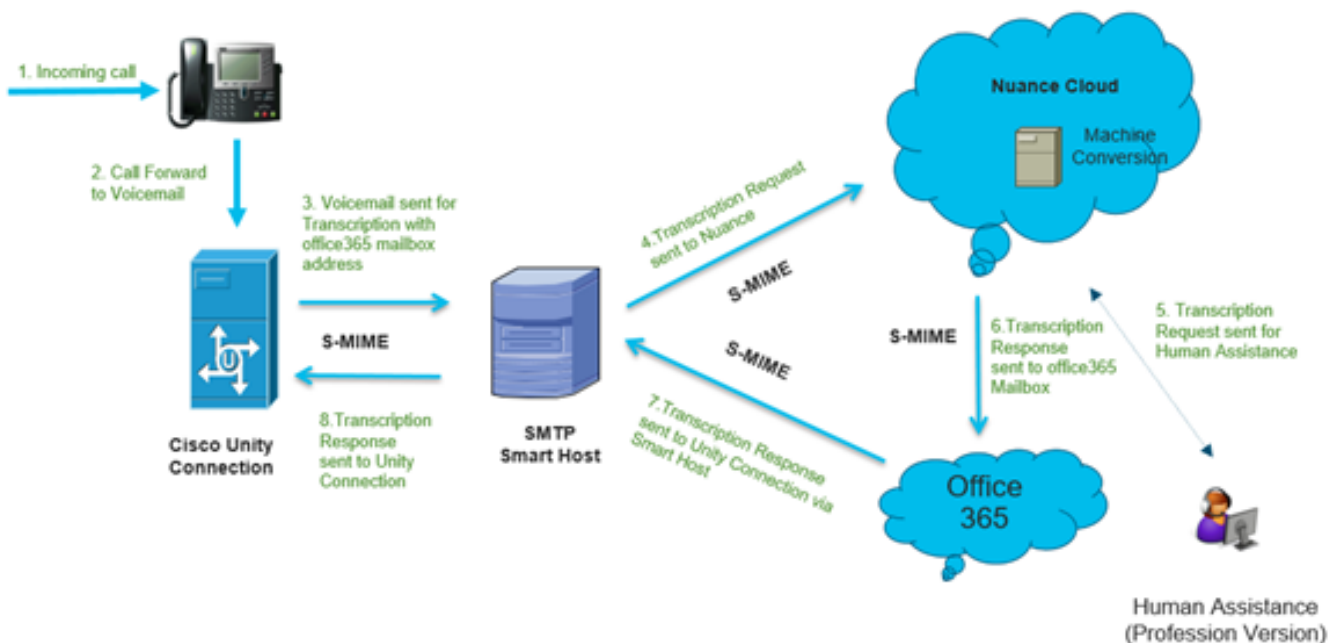
Operação do SpeechView

1. O Unity Connection envia a mensagem de correio de voz para Nuance via Smart Host. Essa

mensagem inclui o endereço SMTP de retorno definido pelo administrador que Nuance usa para a resposta.

2. Nuance transcreve a mensagem e envia a transcrição para o Microsoft Office 365.
3. O Microsoft Office 365 recebe a mensagem de resposta e a encaminha através do Host Inteligente para entrar em contato com o endereço de email do stt-service@<unity connection domain>. O Unity Connection espera que todas as transcrições do SpeechView sejam enviadas ao alias "stt-service" no domínio SMTP do Cisco Unity Connection, que, neste exemplo, é "stt-service@<unity connection domain>."
4. Quando o Unity Connection recebe a resposta, ele a processa de acordo. Se for uma resposta a uma solicitação de registro, ela conclui o registro ou, se for uma transcrição, ela pega a transcrição e a envia para qualquer dispositivo de notificação definido para o usuário que recebeu o correio de voz.

Diagrama de implantação



Configurar

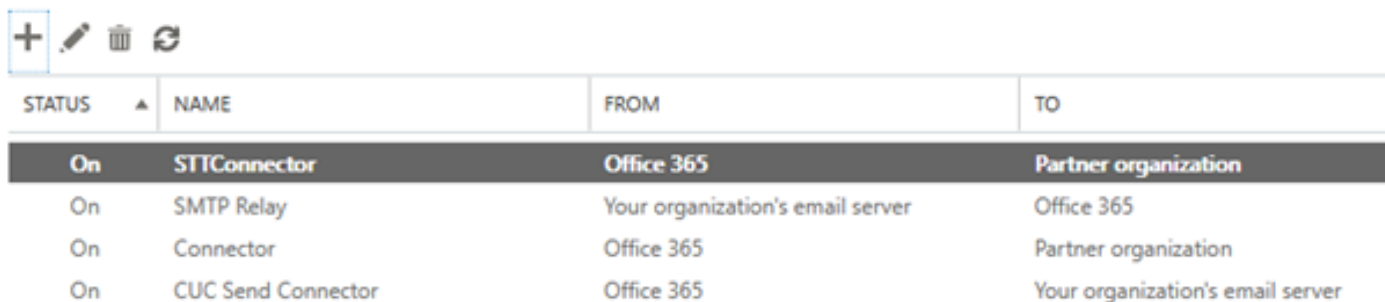
Etapa 1. Configuração do Unity Connection

Para a configuração do Unity Connection, consulte <https://www.cisco.com/c/en/us/support/docs/voice-unified-communications/speechview/116126-config-speechview-00.html#anc7>.

Etapa 2. Configuração do Microsoft Office 365

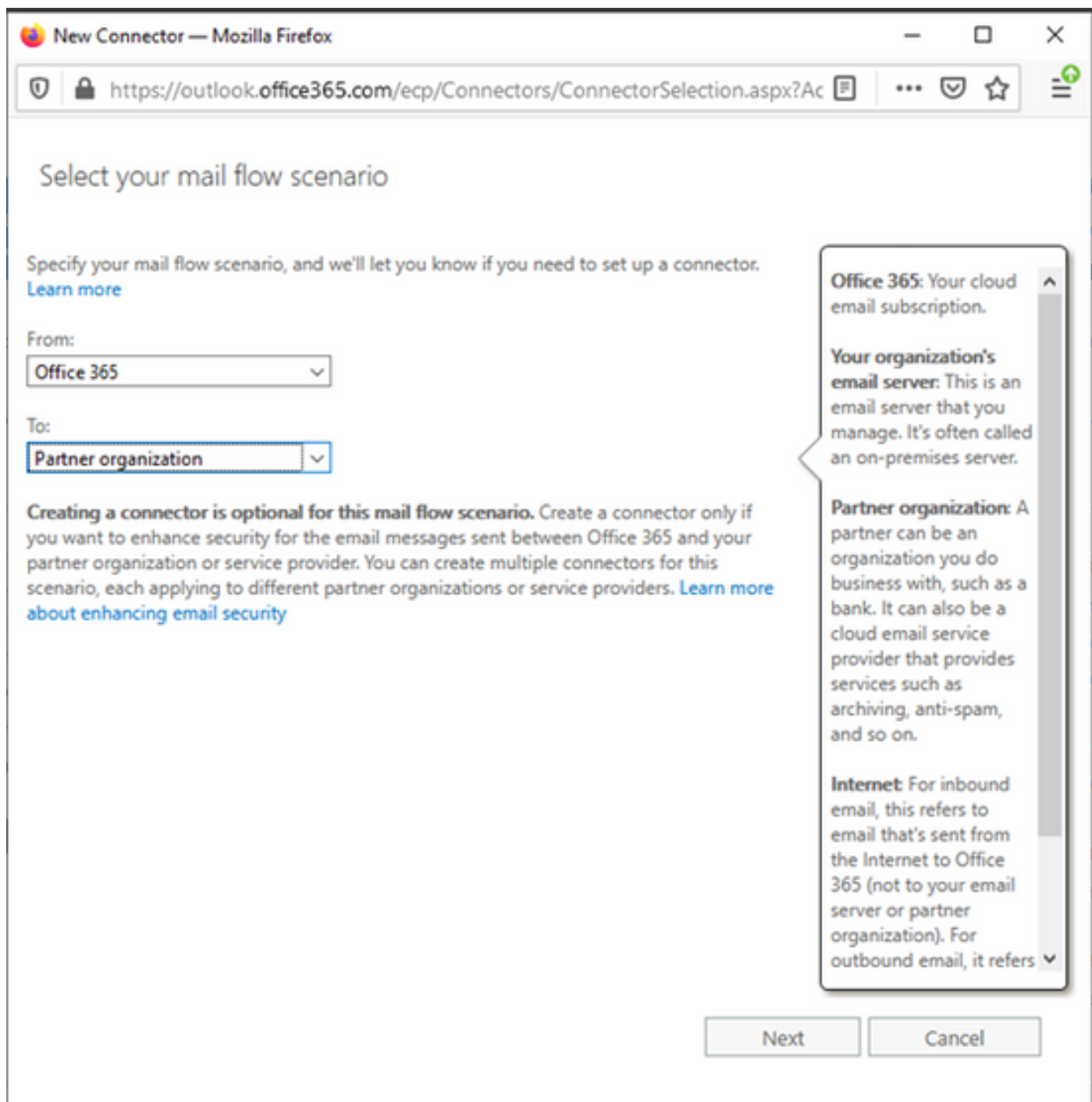
1. Faça login no Microsoft Office 365 como usuário administrador. Clique em Todos os centros administrativos.
2. Abra o **Centro de Administração do Exchange** e clique no **fluxo de correio**.
3. Navegue até a guia **Connectors** e configure o novo Connector to Unity Connection.

3.1. Clique em + para adicionar um conector conforme mostrado na imagem.



STATUS	NAME	FROM	TO
On	STTConnector	Office 365	Partner organization
On	SMTP Relay	Your organization's email server	Office 365
On	Connector	Office 365	Partner organization
On	CUC Send Connector	Office 365	Your organization's email server

3.2. Insira os detalhes da conexão do conector.



New Connector — Mozilla Firefox

https://outlook.office365.com/ecp/Connectors/ConnectorSelection.aspx?Ac

Select your mail flow scenario

Specify your mail flow scenario, and we'll let you know if you need to set up a connector. [Learn more](#)

From:

To:

Creating a connector is optional for this mail flow scenario. Create a connector only if you want to enhance security for the email messages sent between Office 365 and your partner organization or service provider. You can create multiple connectors for this scenario, each applying to different partner organizations or service providers. [Learn more about enhancing email security](#)

- Office 365:** Your cloud email subscription.
- Your organization's email server:** This is an email server that you manage. It's often called an on-premises server.
- Partner organization:** A partner can be an organization you do business with, such as a bank. It can also be a cloud email service provider that provides services such as archiving, anti-spam, and so on.
- Internet:** For inbound email, this refers to email that's sent from the Internet to Office 365 (not to your email server or partner organization). For outbound email, it refers

Next Cancel

3.3. Clique em **Avançar** e digite o nome.

New Connector — Mozilla Firefox

https://outlook.office365.com/ecp/Connectors/OutboundConnector.aspx?c

New connector

This connector enforces routing and security restrictions for email messages sent from Office 365 to your partner organization or service provider.

*Name:

Description:

What do you want to do after connector is saved?
 Turn it on

3.4. O conector será usado junto com a regra de transporte. Selecione a primeira opção como mostrado aqui.

New Connector — Mozilla Firefox

https://outlook.office365.com/ecp/Connectors/OutboundConnector.aspx?c

New connector

When do you want to use this connector?

Only when I have a transport rule set up that redirects messages to this connector

Only when email messages are sent to these domains

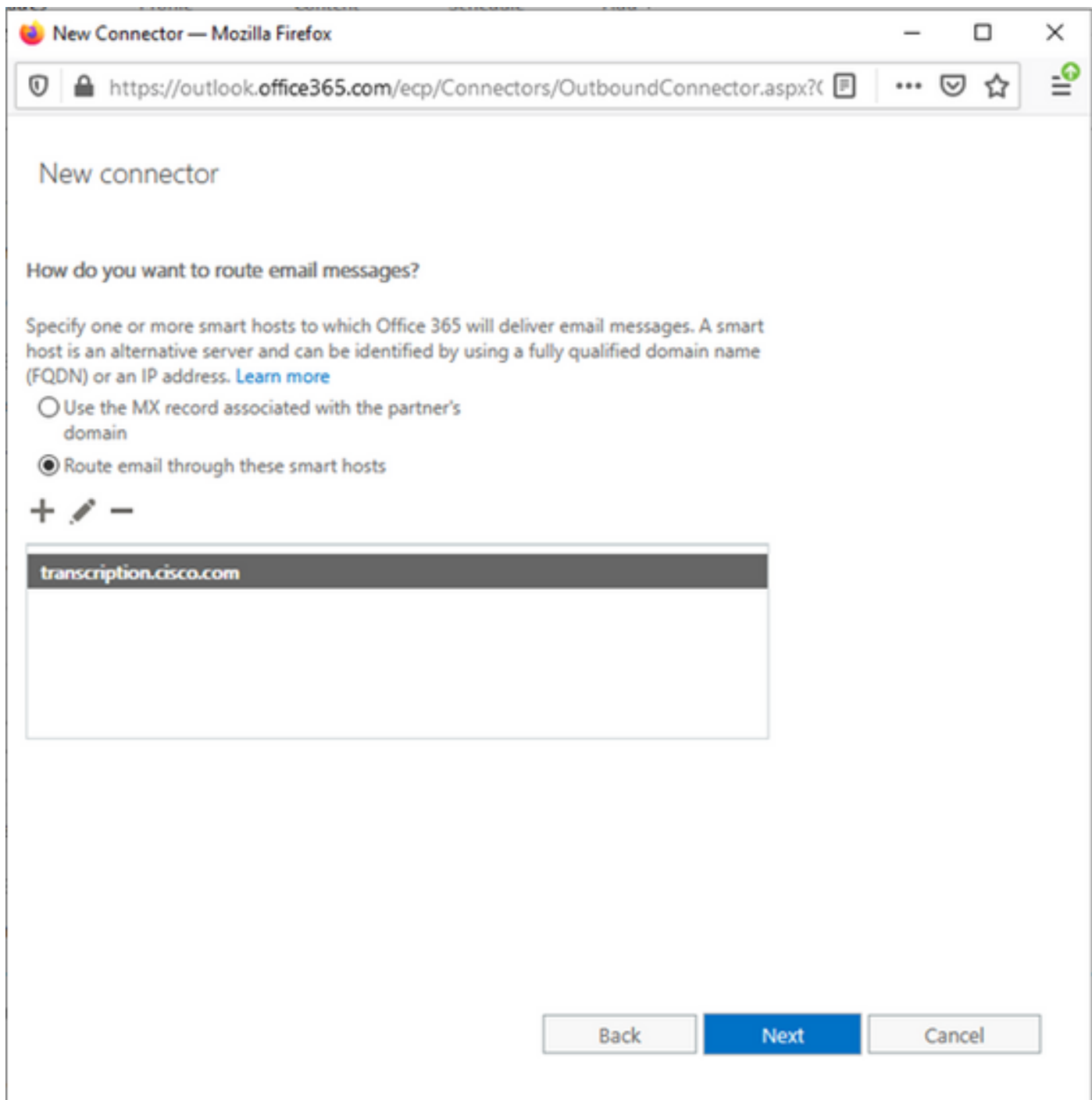
+ ✎ -

Select this option only if you created a rule that redirects email messages to this connector.

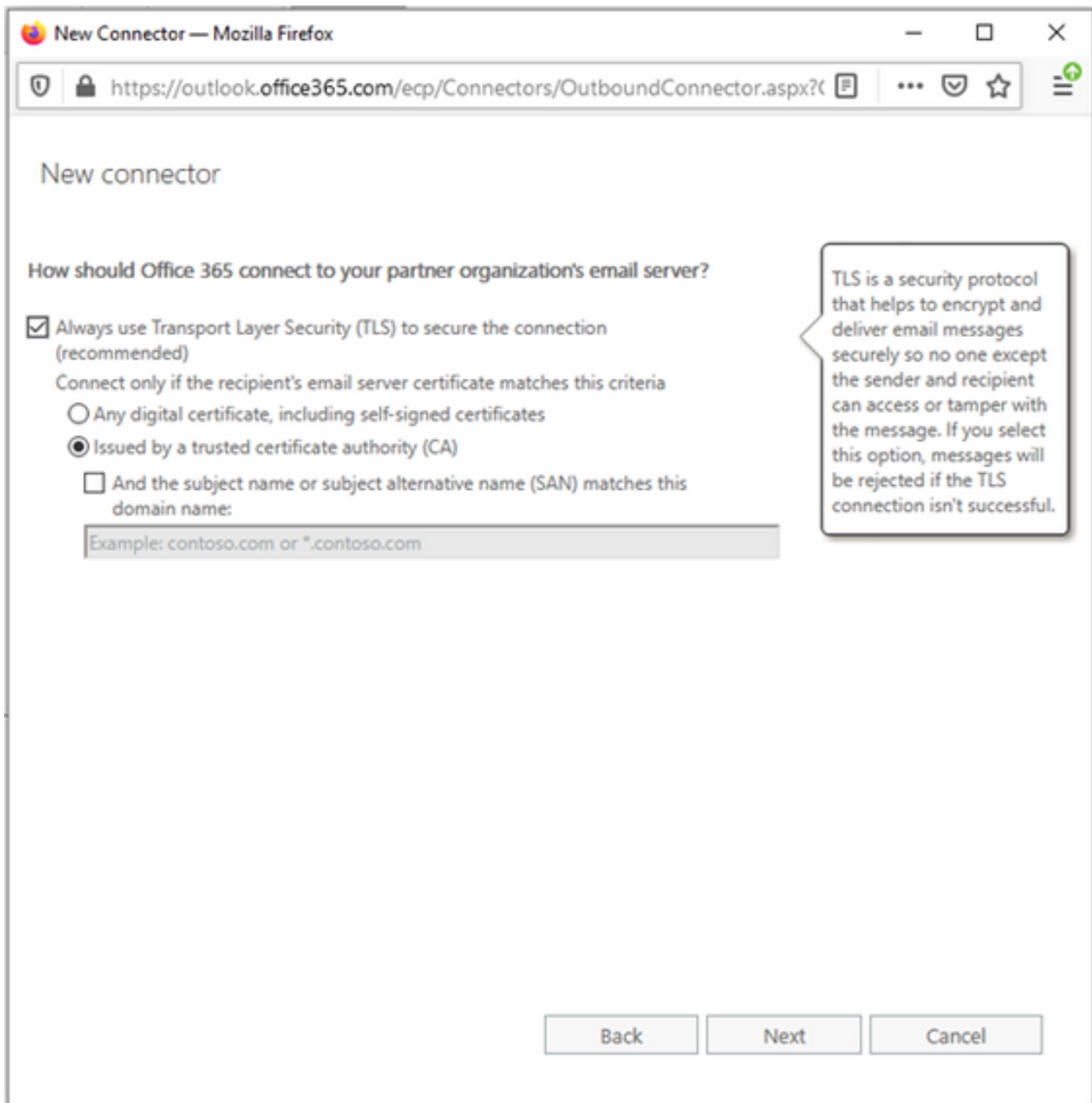
[Learn more](#)

Back Next Cancel

3.5. Clique em **Next (Avançar)** e selecione o **Routing Pattern (Padrão de roteamento)**. Como o Host Inteligente é usado para se comunicar com o servidor Microsoft Office 365 para o Unity Connection, selecione a segunda opção **Rotear e-mail através desses hosts inteligentes**. Adicione os detalhes do Host Inteligente com o uso da opção +.



3.6. Insira as restrições de segurança necessárias.



3.7. Confirme suas configurações e clique em **Avançar**.

3.8. Especifique o endereço de e-mail caso queira validar o endereço de e-mail.

New Connector — Mozilla Firefox

https://outlook.office365.com/ecp/Connectors/OutboundConnector.aspx?k

New connector

Validate this connector

We'll validate this connector for you to make sure it works as expected, but first you'll need to provide one or more email addresses so we can send a test message.

Specify an email address for your partner domain. You can add multiple addresses if your partner has more than one domain.

+ ✎ -

Specify the email address or addresses you want to use to validate this connector.

Back Validate Cancel

4. Navegue até a guia Regras. Criar uma regra.

new rule

Name:

*Apply this rule if...

*Do the following...

and

Except if...

Properties of this rule:
 Audit this rule with severity level:

Choose a mode for this rule:
 Enforce
 Test with Policy Tips
 Test without Policy Tips

Activate this rule on the following date:

Deactivate this rule on the following date:

A regra descreve o cenário em que sempre que o correio chega na caixa de correio "oAuth2@ciscomessagingalpha.onmicrosoft.com", a mensagem será redirecionada para "stt-service@<unity connection domain>" com o uso de "Unity Connection Connector".

Verificar

No momento, não há procedimento de verificação disponível para esta configuração.

Troubleshoot

Atualmente, não existem informações disponíveis específicas sobre Troubleshooting para esta configuração.