

Configurar o SRV DNS no CUCM para o serviço IM e Presence

Contents

[Introduction](#)

[Prerequisites](#)

[Requirements](#)

[Componentes Utilizados](#)

[Configurar](#)

[Configurar o servidor DNS](#)

[Configurar o servidor CUCM](#)

[Configurar o Servidor de Mensagens Instantâneas e Presença](#)

[Caminho do sinal](#)

[Verificar](#)

[Troubleshoot](#)

Introduction

Este documento descreve a configuração do tronco do processador de interface SPA (SIP) do Cisco Unified Communications Manager (CUCM) com o registro SRV do Domain Name System Server (DNS SRV) do IM e Presence.

Para fins de alta disponibilidade, vários destinos de nó de servidor IM e Presence são configurados no tronco de publicação IM e Presence do CUCM. Um máximo de 16 endereços IP destino podem ser adicionados na configuração de Tronco SIP. No entanto, os administradores preferem o uso de registros SRV em vez de endereços IP, pois os registros SRV são mais fáceis de gerenciar. Os registros SRV são preenchidos no servidor DNS e, portanto, o gerenciamento centralizado é obtido quando você aponta o destino do tronco SIP para o registro SRV DNS.

Prerequisites

Requirements

A Cisco recomenda que você tenha conhecimento destes tópicos:

- DNS SRV
- Servidor de mensagens instantâneas e presença da Cisco
- Cisco Unified Communications Manager

Componentes Utilizados

As informações neste documento são baseadas nestas versões de software e hardware:

- Active Directory 2008 e posterior
- CUCM versão 10
- IM & Presence Server versão 10

The information in this document was created from the devices in a specific lab environment. All of the devices used in this document started with a cleared (default) configuration. If your network is live, make sure that you understand the potential impact of any command.

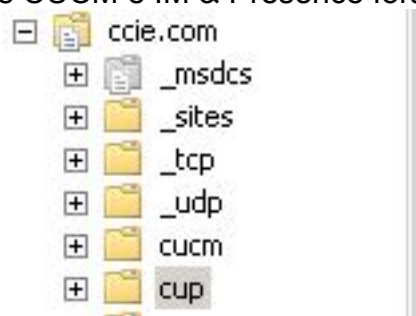
Configurar

Note: Use a [Command Lookup Tool \(somente clientes registrados\) para obter mais informações sobre os comandos usados nesta seção.](#)

Configurar o servidor DNS

Conclua estes passos para configurar o servidor DNS:

1. Crie dois subdomínios DNS no domínio DNS principal - um domínio será usado por consultas SRV do servidor CUCM e o segundo domínio será consultado pelo servidor IM & Presence. Neste exemplo, os subdomínios CUCM e IM & Presence foram criados no



laboratório de teste para demonstração.

2. Adicione estas entradas SRV no servidor DNS neste formato exato:
_sip._tcp.subdomain1.domain_sip._tcp.subdomain2.domain
No laboratório de teste, os domínios são: _sip._tcp.cup.ccie.com _sip._tcp.cucm.ccie.com
3. Verifique se os SRVs podem ser resolvidos da rede. O endereço IP e o nome de domínio do servidor DNS devem ser configurados nos servidores Unified Communications. Para verificar a pesquisa SRV a partir de um prompt de comando do Microsoft Windows, insira o comando **nslookup**.

```
nslookup
set type=srv
sip._tcp.cup.domain.com
```

Por exemplo, consulte este exemplo de código:

```

C:\Windows\system32\cmd.exe - nslookup
Microsoft Windows [Version 6.1.7601]
Copyright (c) 2009 Microsoft Corporation. All rights reserved.

C:\Users\admin>nslookup
Default Server: win-9fqm88r69f5.ccie.com
Address: 10.106.89.210

> set type=srv
> set timeout=120
> _sip._tcp.cucm.ccie.com
Server: win-9fqm88r69f5.ccie.com
Address: 10.106.89.210

_sip._tcp.cucm.ccie.com SRV service location:
    priority      = 0
    weight        = 0
    port          = 5060
    svr hostname  = 10.106.89.221
> _

```

Configurar o servidor CUCM

Conclua estes passos para configurar o servidor CUCM:

1. Crie um tronco SIP no CUCM. Adicione o registro SRV no campo de endereço de destino do tronco SIP como mostrado aqui:

Note: Somente a parte **subdomain.domain** do registro SRV deve ser adicionada aqui. Os prefixos de serviço do CCM **_sip._tcp** para a solicitação SRV quando ela gera a solicitação.

2. Salve a configuração do tronco SIP.
3. Redefina o tronco SIP. Agora o servidor CUCM encaminha uma consulta SRV DNS para o servidor DNS como mostrado aqui.

```

664 71836.00862 10.106.89.221 10.106.89.210 DNS Standard query srv _sip._tcp.cup.ccie.com
678 71841.01357 10.106.89.221 10.106.89.210 DNS Standard query SRV _sip._tcp.cup.ccie.com
689 71843.11424 10.106.89.210 10.106.89.221 DNS Standard query response SRV 0 0 5060 10.106.89.222
801 71853.84494 10.106.89.221 10.106.89.210 DNS Standard query SRV _sip._tcp.cup.ccie.com
815 71858.84902 10.106.89.221 10.106.89.210 DNS Standard query SRV _sip._tcp.cup.ccie.com
816 71861.85287 10.106.89.210 10.106.89.221 DNS Standard query response SRV 0 0 5060 10.106.89.222

```

4. Configure o tronco SIP como Tronco de Publicação IM e Presence na página de configuração do parâmetro de serviço CCM.

Configurar o Servidor de Mensagens Instantâneas e Presença

Conclua estes passos para configurar o servidor IM e Presence:

1. Na página de administração do servidor IM & Presence, selecione **Presence > Presence Gateway**. Configure um gateway CUCM PRESENCE como mostrado aqui.

Presence Gateway Configuration

Save Delete Add New

Status

Status: Ready

Presence Gateway Settings (Cisco Unified Communications Manager)

You can configure a Cisco Unified Communications Manager server as a presence gateway. The IM and Presence Service will then trigger the Cisco Unified Communications Manager server to send presence information to the presence gateway.

Presence Gateway Type* CUCM

Description* CUCM

Presence Gateway* _sip_top.cucm.ocie.com

Save Delete Add New

Esta configuração especifica os servidores de onde a presença do telefone é aceita. **Note:** O nome completo do registro SRV do CUCM deve ser adicionado na configuração do Gateway de presença.

2. No servidor IM e Presence, selecione **System > Service Parameter (Sistema > Parâmetro de serviço)**. Especifique o nome do cluster SRV na página de configuração do parâmetro Cisco SIP Proxy como mostrado aqui.

Service Parameter Configuration

Save Set to Default

Status: Ready

Select Server and Service

Server* 10.106.89.222--CUCM IM and Presence (Active)

Service* Cisco SIP Proxy (Active)

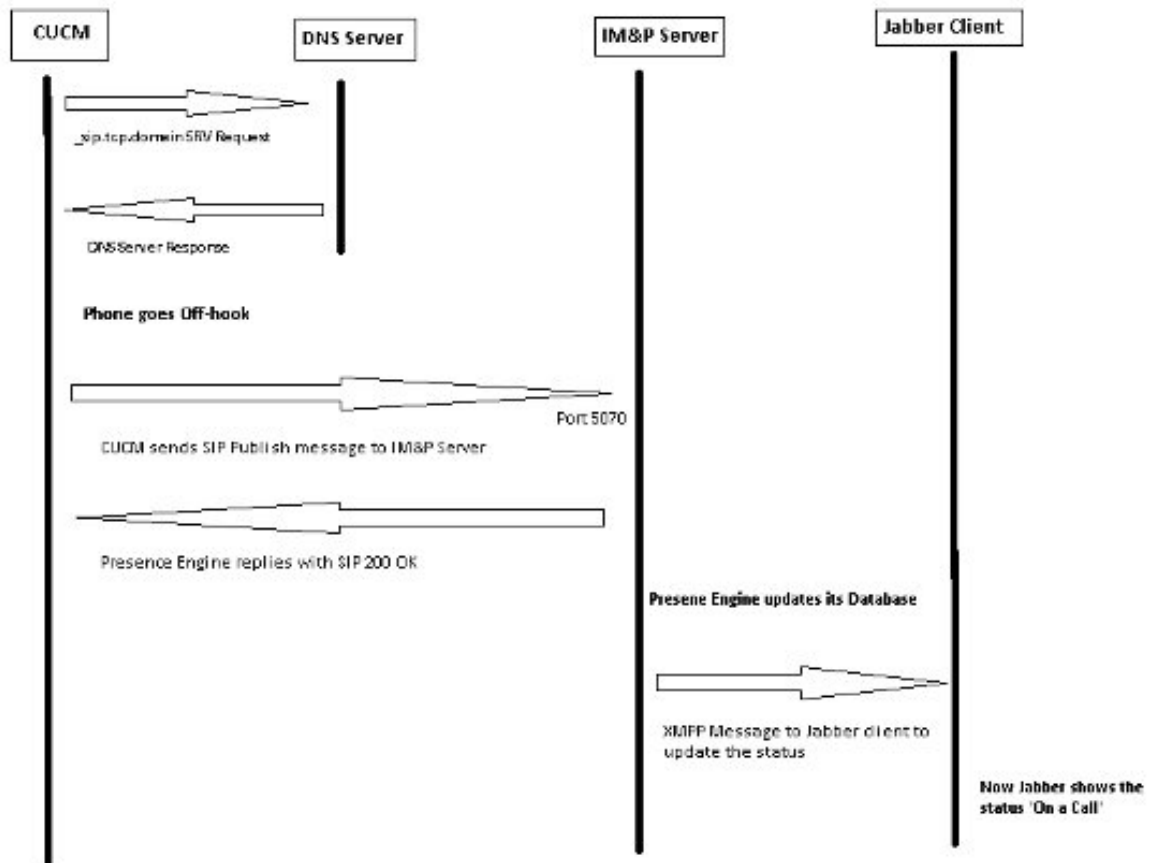
All parameters apply only to the current server except parameters that are in the Clusterwide group(s).

Cisco SIP Proxy (Active) Parameters on server 10.106.89.222--CUCM IM and Presence (Active)

Parameter Name	Parameter Value
General Proxy Parameters (Clusterwide)	
Virtual IP Address (dotted-IPv4 format or IPv6)	
SRV Cluster Name	cup.ocie.com

Caminho do sinal

Esta seção fornece informações sobre a sinalização entre os diferentes componentes envolvidos nesta configuração.



Verificar

No momento, não há procedimento de verificação disponível para esta configuração.

Troubleshoot

Atualmente, não existem informações disponíveis específicas sobre Troubleshooting para esta configuração.