

Procedimento para analisar o fluxo de chamadas SIP em RTMT

Contents

[Introduction](#)

[Prerequisites](#)

[Requirements](#)

[Componentes Utilizados](#)

[Procedimento](#)

[Verificar](#)

[Troubleshoot](#)

Introduction

Este documento descreve o procedimento para revisar o fluxo de chamadas e a sinalização de uma chamada SIPc (Session Initiation Protocol) na Cisco Real Time Monitoring Tool (RTMT), em que RTMT é uma ferramenta rápida e fácil para analisar o fluxo de chamadas de uma chamada SIP.

Prerequisites

Requirements

A Cisco recomenda que você tenha conhecimento destes tópicos:

- Cisco Unified Communications Manager (CUCM)
- RTMT

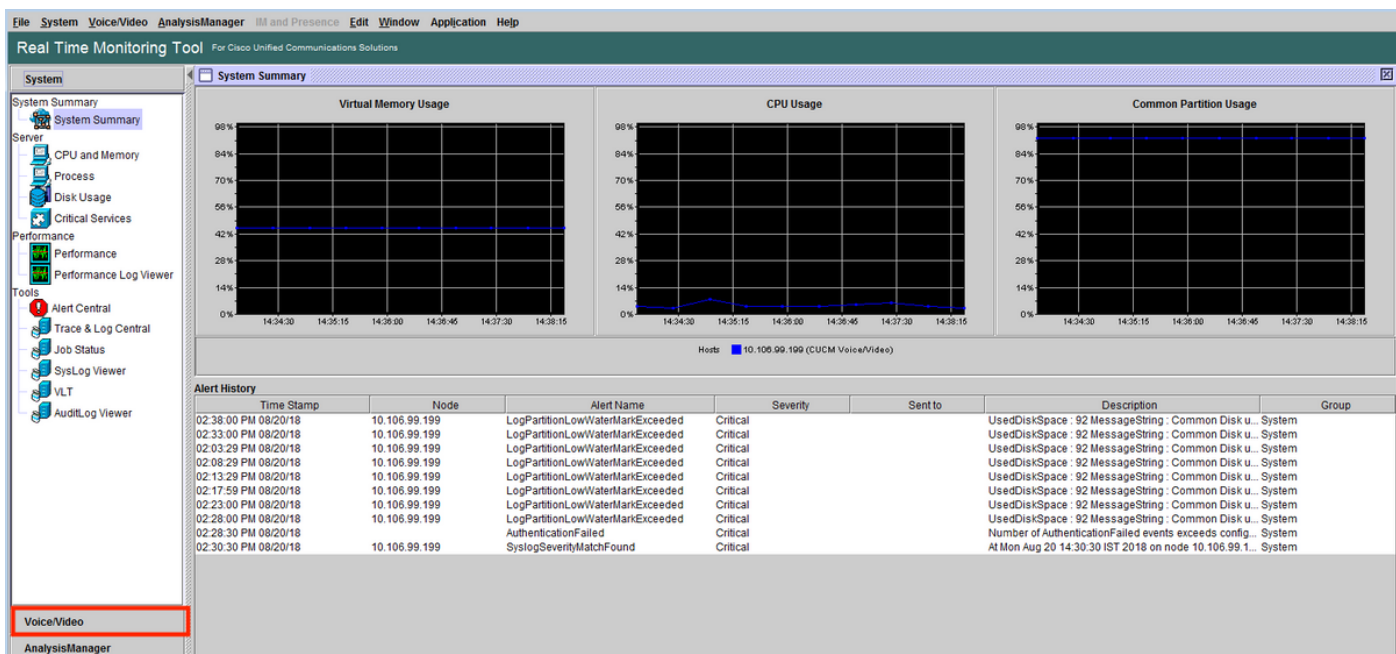
Componentes Utilizados

As informações neste documento são baseadas na versão RTMT 11.5.

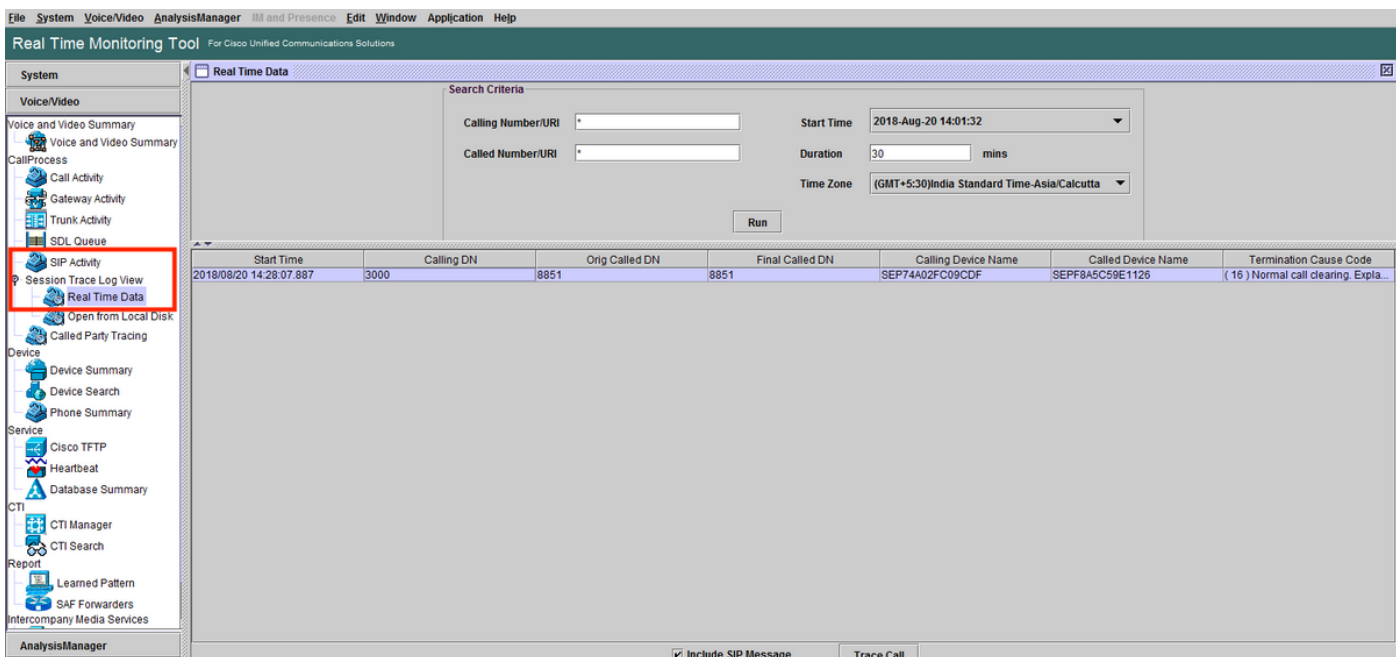
As informações neste documento foram criadas a partir de dispositivos e aplicativos em um ambiente de laboratório específico. Todos os dispositivos e aplicativos usados neste documento começaram com uma configuração limpa (padrão). Se a sua rede estiver ativa, certifique-se de que você entende o impacto potencial de qualquer ação.

Procedimento

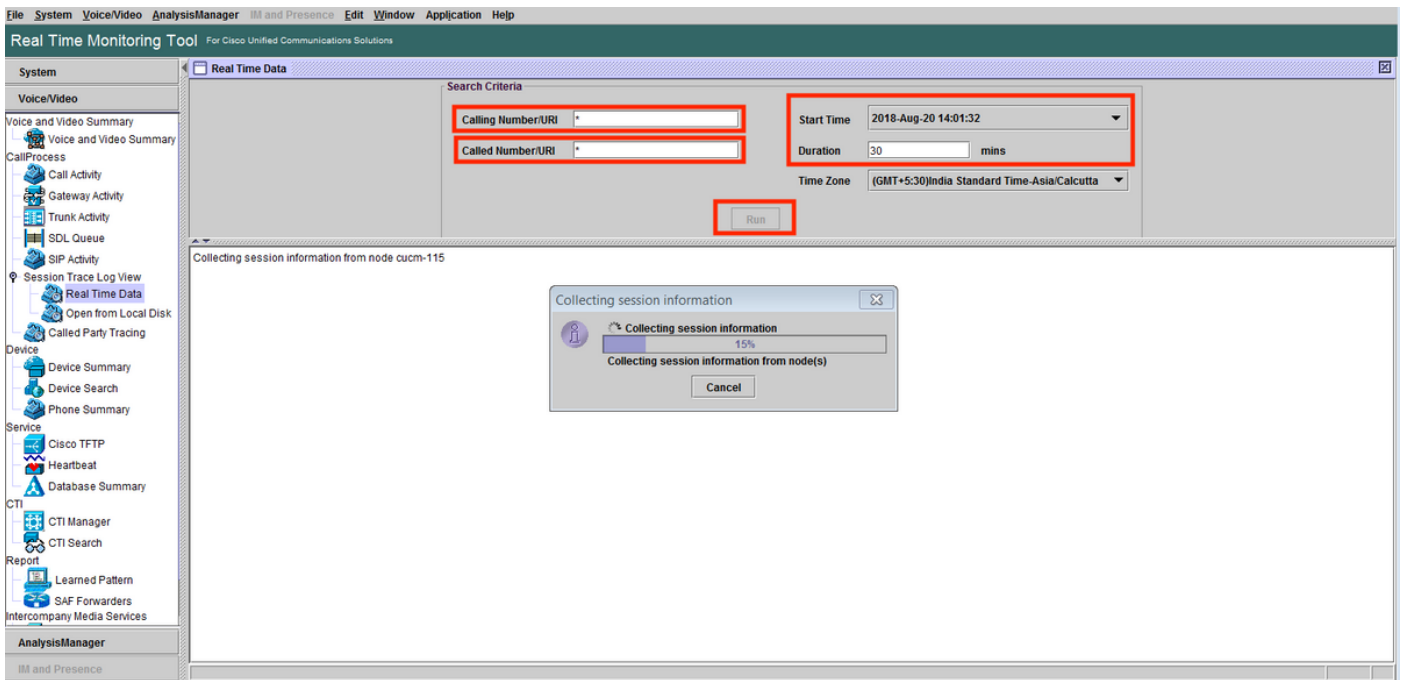
Etapa 1. Na RTMT, navegue para **System > Voice/Video**, como mostrado na imagem.



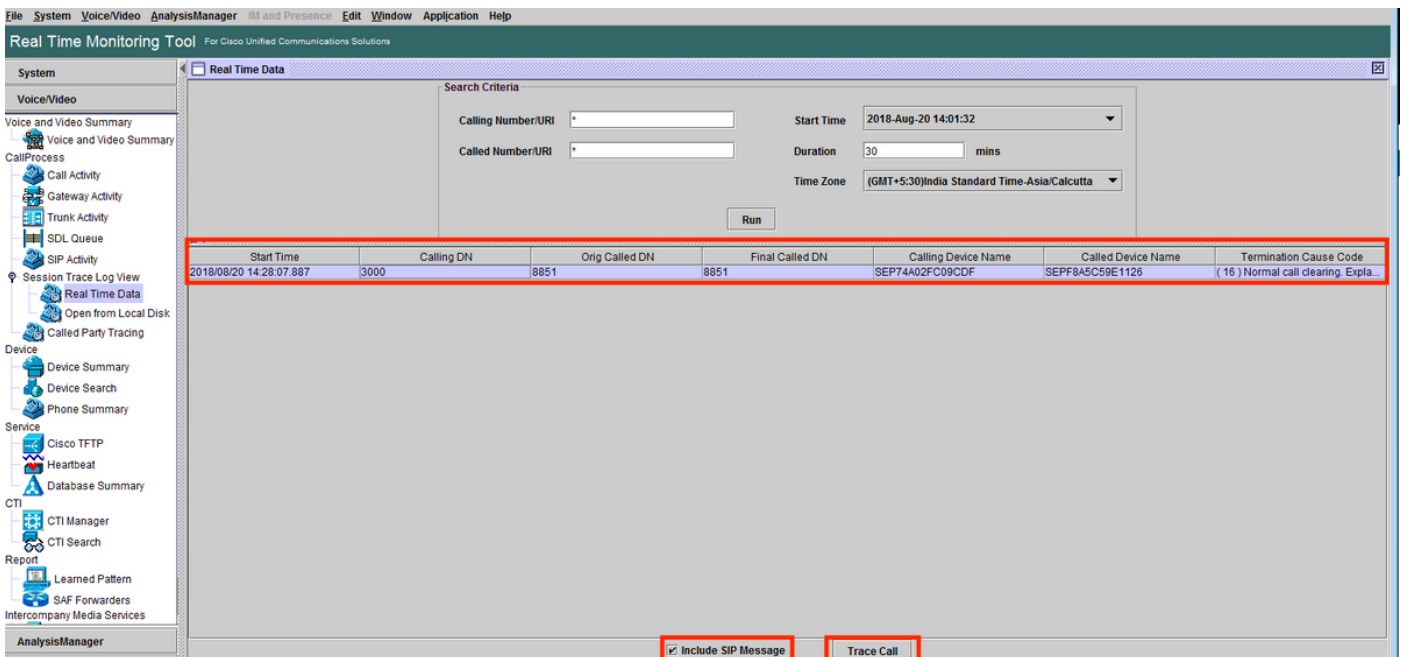
Etapa 2. Em atividade SIP, navegue para **Exibição de log de rastreamento de sessão > Dados em tempo real**.



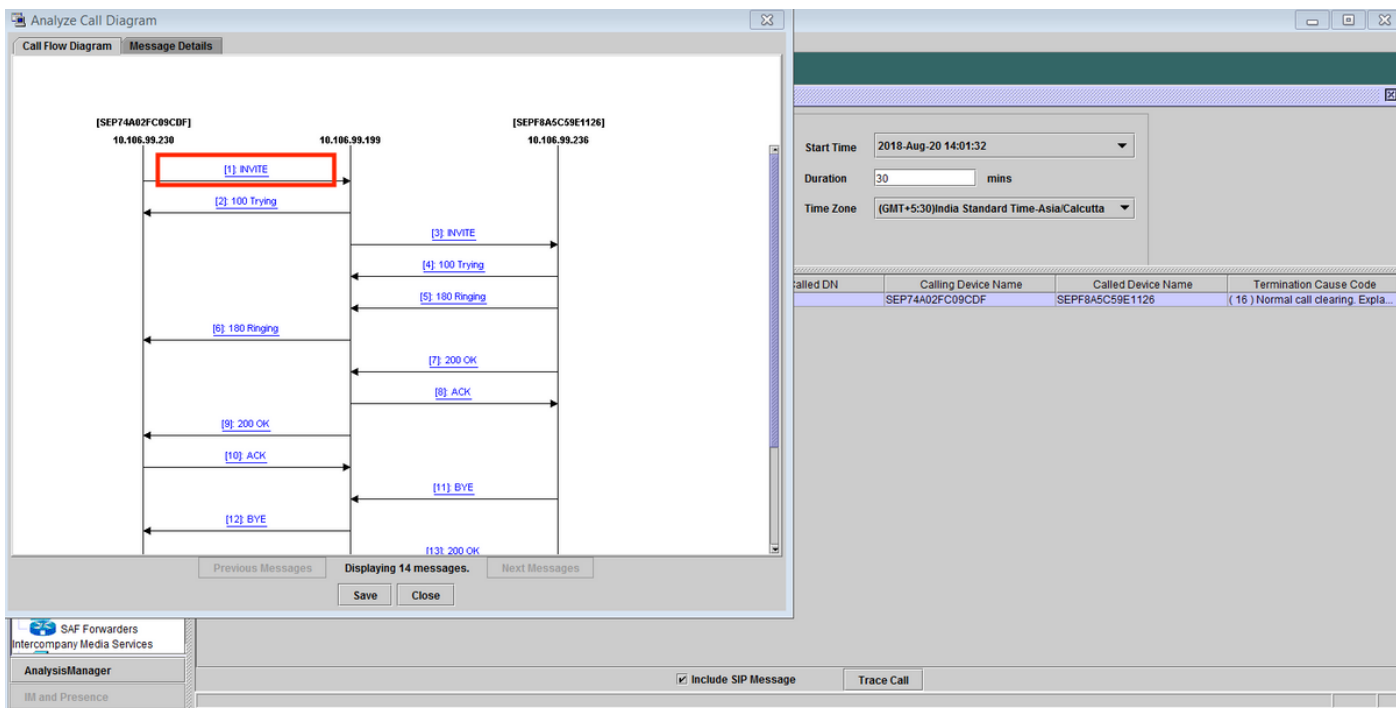
Etapa 3. Em Search Criteria (Critérios de pesquisa), especifique o **número da chamada, o número chamado, a hora de início e a duração** e clique em **Run (Executar)**, como mostrado na imagem.



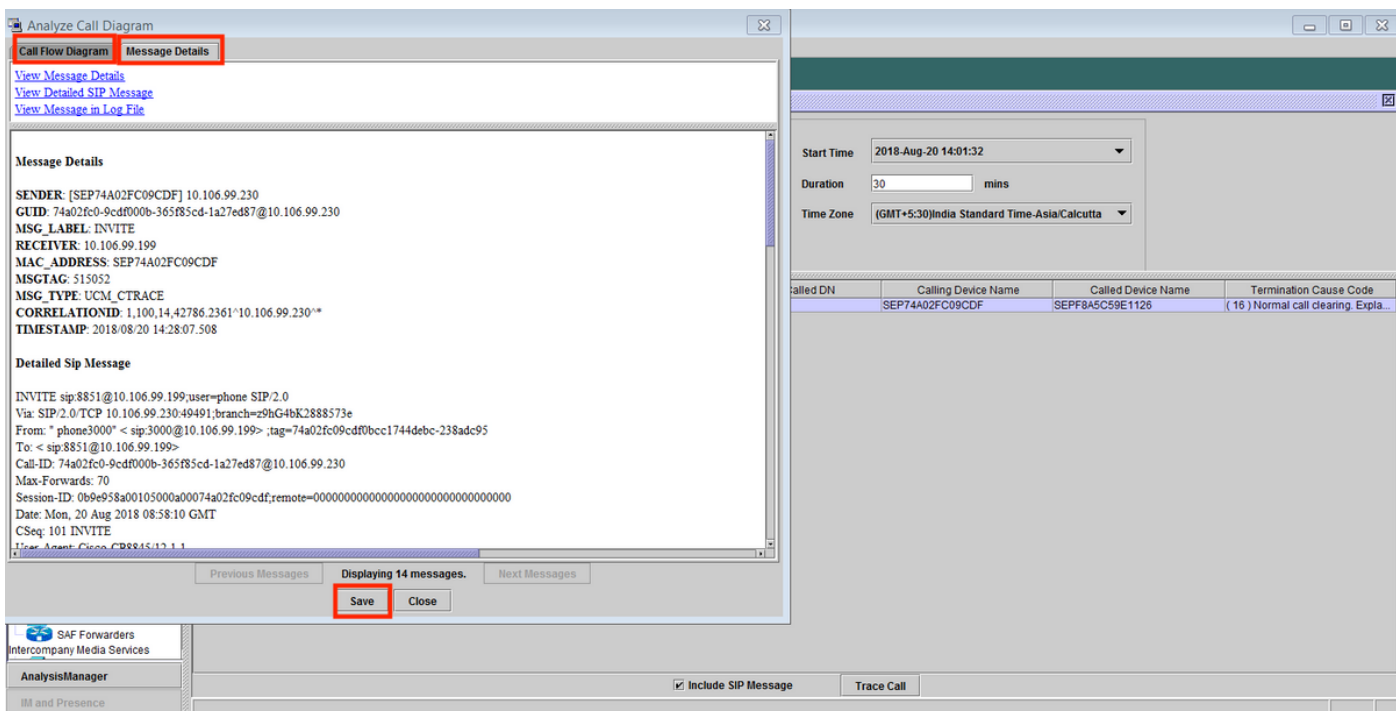
Etapa 4. Selecione a chamada necessária e, em seguida, a chamada de Rastreamento de relógio. Você deve marcar a caixa para **incluir mensagens SIP**, como mostrado na imagem, se desejar ver mensagens SIP de sinalização e SDP.



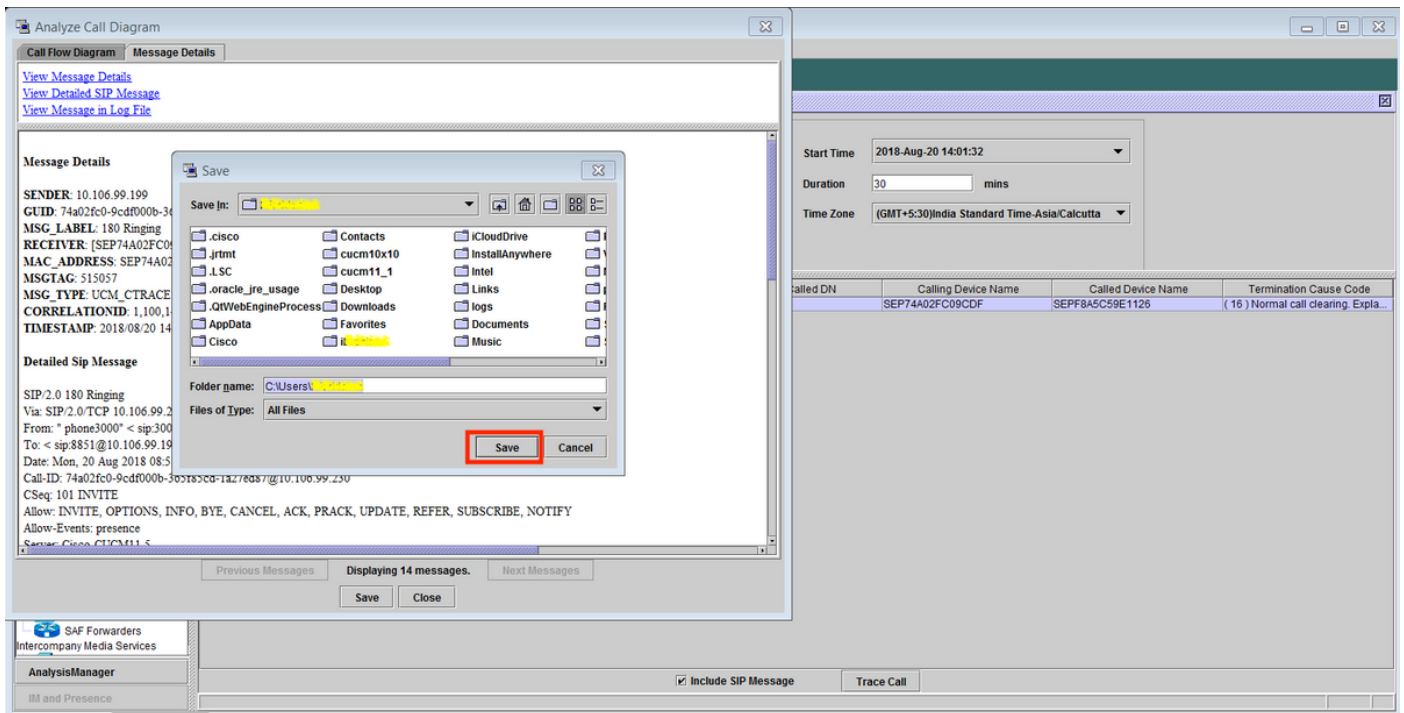
Etapa 5. Você pode visualizar todo o fluxo de chamadas na seção **Diagrama de fluxo de chamadas** e para exibir logs relacionados a qualquer mensagem SIP específica, clique nele.



Etapa 6. A sinalização detalhada da mensagem específica é exibida na seção **Detalhes da mensagem** e, para navegar de volta para o fluxo de chamada, clique no **diagrama de fluxo de chamada**. Para salvar os registros SIP para a chamada específica, clique em **Salvar**, como mostrado na imagem.



Passo 7. Especifique o local de destino e, conforme mostrado na imagem, clique em **Salvar**.



Verificar

No momento, não há procedimento de verificação disponível para esta configuração.

Troubleshoot

Atualmente, não existem informações disponíveis específicas sobre Troubleshooting para esta configuração.