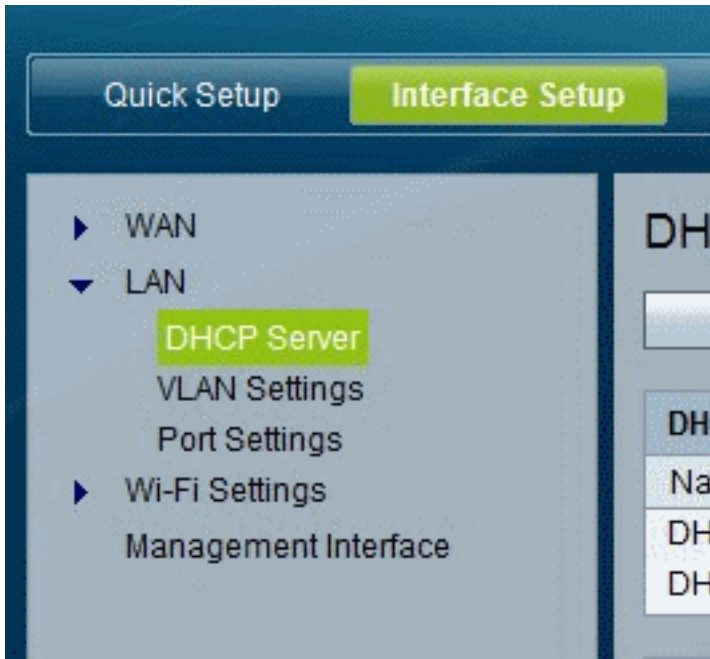


Informações do servidor DHCP no SPA122



Objetivos

Este artigo explica como visualizar as informações do servidor DHCP e dos clientes no SPA122.

Dispositivos aplicáveis

SPA122

Informações do servidor DHCP no SPA122

Etapa 1. No utilitário de configuração SPA122, escolha **Status > DHCP Server Information** para exibir as informações sobre o servidor DHCP e os clientes.

Informações do pool de DHCP

DHCP Server Information				
DHCP Pool Information				
Client Name	IP Address	MAC Address	Expires Time	Interface
Tony-VAIO	192.168.15.100	54:42:49:EA:26:83	23:56:30	LAN

Nome do cliente — O nome do host do cliente DHCP.

Endereço IP — O endereço IP alugado ao cliente.

Endereço MAC — O endereço MAC do cliente DHCP.

Tempo de expiração — O tempo restante no aluguel atual do DHCP, mostrado no formato HH:MM:SS (horas:minutos:segundos). A página é atualizada periodicamente com o novo valor à medida que o temporizador é contado.

Interface — A interface através da qual o cliente está conectado.

Detalhes do servidor DHCP

DHCP Server Information				
DHCP Pool Information				
Client Name	IP Address	MAC Address	Expires Time	Interface
Tony-VAIO	192.168.15.100	54:42:49:EA:26:83	23:57:00	LAN

DHCP Server Details	
Name	Value
DHCP Server	Enabled
IP Address / Mask	192.168.15.1/24
DNS Proxy	Enabled
Maximum DHCP Users	50
IP Address Range	192.168.15.100 To 192.168.15.149
Client Lease Time	One day
Static DNS	--

Servidor DHCP — O status do servidor DHCP. Ele será Ativado ou Desativado.

Endereço IP/Máscara — O endereço IP e a máscara de sub-rede para a interface ETHERNET (LAN).

Proxy DNS — A configuração para o serviço de proxy DNS. Ele será Ativado ou Desativado.

Máximo de usuários DHCP — O número máximo de clientes que podem alugar um endereço IP do servidor DHCP.

Intervalo de endereços IP — O intervalo de endereços IP que podem ser atribuídos dinamicamente pelo servidor DHCP.

Tempo de concessão do cliente — A quantidade máxima de tempo, em minutos, que um cliente pode alugar um endereço IP atribuído dinamicamente.

DNS estático — Os endereços IP de até três servidores DNS a serem usados por clientes DHCP.

Wireless RX Packets — O número de pacotes recebidos através da sua rede sem fio.