

# Suporte a dongle no RV215W

## Objetivo

O Roteador VPN Wireless-N RV215W fornece conectividade empresarial simples, acessível e segura para a Internet a partir de pequenos escritórios e locais remotos. Esse roteador possui uma porta USB (Universal Serial Bus) para conectividade 3G ou 4G Wide Area Network (WAN) perfeita para regiões remotas ou conectividade temporária.

Este artigo lista os dongles USB 3G e 4G suportados pelo roteador, bem como as etapas de solução de problemas a serem seguidas caso um dongle USB 3G ou 4G específico não esteja funcionando com o roteador RV215.

**Note:** Ao tentar acomodar o suporte para a maioria dos dongles 3G e 4G atuais anunciados pelos provedores de serviços em diferentes partes do mundo, talvez não seja possível suportar cada dongle USB 3G e 4G. Se a lista não contiver nenhum dongle compatível com sua localização geográfica, entre em contato com a equipe [de suporte da Cisco](#) ou envie um e-mail para [dongle\\_support@cisco.com](mailto:dongle_support@cisco.com). Se o recurso for permitido, a Cisco tentará suportar o dongle em versões futuras do firmware.

## Dispositivos aplicáveis

- RV215W

## Versão de software

- 1.3.0.8

## Dongles USB 3G e 4G suportados

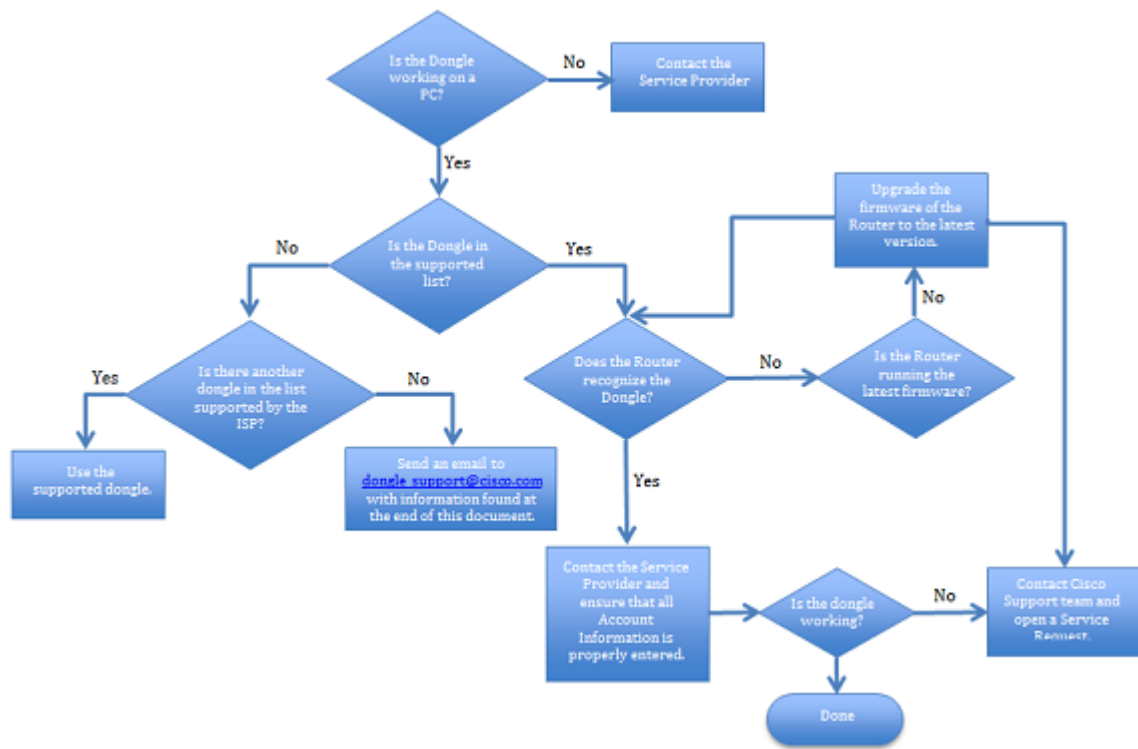
Fabricante	Modelo USB	Tecnologia
Netgear (Sierra Wireless)	AirCard 320U	4G/LTE
Pantech	UML290	4G/LTE
Huawei	E153	3G
Huawei	E1550	3G
Huawei	E160	3G

Huawei	E160g	3G
Huawei	E170	3G
Huawei	E172	3G
Huawei	E173	3G
Huawei	E173u-1	3G
Huawei	E176	3G
Huawei	E180	3G
Huawei	E182E	3G
Huawei	E220	3G
Huawei	E270	3G
Huawei	E272	3G
Huawei	E367	3G
Huawei	E372	3G
Huawei	E398	3G
Huawei	CE156	3G
Huawei	CE168	3G
Huawei	CE168C	3G

Huawei	CE306	3G
Huawei	K3565	3G
Huawei	K3765	3G
Huawei	K4505	3G
Novatel	MC950D	3G
Novatel	Ovation U720	3G
Novatel	Ovation U727	3G
Novatel	Ovation U760	3G
Opção sem fio	QuickSilver iCON 332	3G
Pantech	UM150VW	3G
Pantech	VZ175VW	3G

## Solucionar problemas de conectividade de dongle USB 3G e 4G

Caso um dongle USB 3G ou 4G específico não esteja funcionando com o roteador Cisco RV215W, siga as etapas abaixo para solucionar problemas de conectividade e entre em contato com a equipe de suporte da Cisco se precisar de assistência adicional.



Reúna as seguintes informações antes de entrar em contato com a Cisco para obter suporte:

- Número de série RV215W
- Modelo de dongle USB 3G ou 4G
- Fabricante de dongle USB 3G ou 4G
- Firmware de dongle USB 3G ou 4G ou versão do driver
- Tecnologia suportada (3G/4G)
- Provedor de serviços
- País
- Modo de endereço IP — Dynamic Host Configuration Protocol (DHCP) ou Point-to-Point Protocol (PPP)
- Credenciais do ISP (Provedor de serviços de Internet) — Número de discagem, Nome do ponto de acesso (APN), Nome de usuário e Senha para acessar o serviço 3G/4G

## Perguntas mais freqüentes

1. Tenho um dongle USB 3G/4G existente que não é reconhecido pelo roteador. O que devo fazer?

Verifique a Matriz de suporte a dongle USB 3G/4G para o roteador RV215W para ver se o dongle USB está na lista suportada. Caso contrário, localize um dongle USB alternativo na lista suportada pelo ISP.

2. Meu roteador reconheceu o dongle USB 3G/4G, mas não obtive um endereço IP. O que devo fazer?

Certifique-se de que todas as credenciais relacionadas ao ISP (Discar nº, APN, Nome de usuário e Senha) estejam corretamente inseridas no roteador. Além disso, verifique com seu ISP se o dongle USB 3G/4G que você está usando é suportado e provisionado.

3. Meu dongle USB 3G/4G não está na lista suportada. O que devo fazer?

Se houver um dongle USB 3G/4G alternativo na lista suportada pelo ISP, você pode usar esse dongle USB. Caso contrário, envie um e-mail para [dongle\\_support@cisco.com](mailto:dongle_support@cisco.com). Com permissão de recursos, a Cisco tentará suportar o dongle 3G ou 4G em versões futuras do firmware.

4. Tenho um dongle USB 3G/4G que está na lista de suporte. Posso usá-lo com qualquer provedor de serviços?

Embora o roteador possa reconhecer o dongle USB 3G ou 4G, a conectividade com a Internet através do dongle depende do suporte do ISP para o dongle USB 3G ou 4G. Talvez seja necessário verificar com o ISP se o seu dongle USB 3G ou 4G é suportado antes de usá-lo com o roteador RV215W.

5. Tenho um dongle USB 3G/4G que está na lista suportada, mas não é reconhecido pelo roteador. O que devo fazer?

Os dongles USB 3G ou 4G normalmente são suportados por versões específicas do driver no dongle. Se a versão do driver do dongle for diferente do suportado pelo roteador, o dongle USB 3G ou 4G pode ou não funcionar com o RV215W Router. Informe o problema à equipe de suporte da Cisco.