

Configuração zero de dia do aplicativo móvel Cisco Business

Objetivo

O objetivo deste documento é mostrar a você como configurar a configuração do dia zero do aplicativo Cisco Business Mobile.

Software aplicável | Versão

- Aplicativo móvel corporativo da Cisco | 1.0.24 ([link para Apple App Store](#))

Introduction

O aplicativo Cisco Business Mobile permite que os clientes implantem e gerenciem dispositivos Cisco Business compatíveis. O aplicativo móvel destina-se a ajudar os clientes a configurar seus switches e redes sem fio e a gerenciar sua infraestrutura a partir de um único ponto de configuração.

A configuração do dia zero o guiará pela configuração inicial do dispositivo usando o aplicativo móvel.

Alguns termos com os quais se familiarizar com relação ao aplicativo Cisco Business Mobile:

- Rede em campo verde - Uma nova rede que ainda não foi configurada
- Rede de campo de navegação - Uma rede existente já configurada
- Dia 0 - configuração inicial
- Dia 2 - alteração ou atualização da configuração existente

Atualmente, o aplicativo móvel só oferece suporte a implantações de rede em Greenfield. Dispositivos com configurações existentes não serão descobertos ou gerenciados.

Se você estiver pronto para configurar usando o aplicativo móvel, vamos configurá-lo!

Requisitos do sistema para o aplicativo Cisco Business Mobile

O aplicativo Cisco Business Mobile é compatível com dispositivos baseados em Apple iOS executando iOS versão 13.0 e superior.

Os seguintes dispositivos Cisco Business podem ser gerenciados pelo aplicativo Cisco Business Mobile:

- Switches inteligentes Cisco Business 220 Series
- Switches inteligentes Cisco Business 250 Series
- Switches gerenciados Cisco Business 350 Series
- Access points Cisco Business 100 Series
- Extensores de malha Cisco Business 100 Series
- Access points Cisco Business 200 Series

Table Of Contents

- [Configuração do aplicativo Cisco Business Mobile](#)
- [Adicionar Um Site](#)
- [Configuração do site](#)
- [Adicionar dispositivos](#)

Configuração do aplicativo Cisco Business Mobile

Adicionar Um Site

Atualmente, o Cisco Business Mobile App é compatível somente com dispositivos baseados em Apple iOS executando iOS versão 13.0 e superior.

Passo 1

Baixe o aplicativo Cisco Business Mobile da App Store em seu dispositivo Apple (iPhone ou iPad).

O aplicativo é otimizado para exibição em um iPhone. Se você usar um iPad, verá barras pretas na lateral do aplicativo, pois a proporção de um iPad é diferente.

Passo 2

Clique no aplicativo Cisco Business Mobile.



Etapa 3

Para criar um local de sua rede, clique em **+ Adicionar site**.

All Sites

+ Add Site



Create Your First Site

A site is a physical location you are going to deploy your network in. You can see all your sites here.



All Sites



Help



More

Passo 4

Clique em **Começar**.

< All Sites

Add Site



Add Site

Name and physically locate the site that will contain the devices you are about to configure.

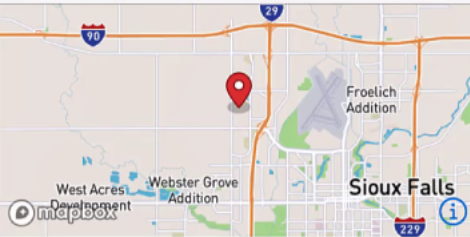
Get Started

Don't show this to me again

Etapa 5

Configure o nome do seu site, endereço, País e clique em **Avançar**.

[← Add Site](#) **Add Site**



What do you want to name your site? **1**

Lab

Ex: San Jose or Central Station

What is the full address? **2**

N Vincent Ave, Sioux Falls, SD, United States

Ex: 123 Main St, Newark, NJ 02341

Country **3**

United States ▼

4

Next

Etapa 6

Insira um *nome de usuário* e uma *senha* para o site e clique em **Avançar**.

[← Add Site](#) **Add Site**

Site Credentials

Create a username and password for this site.
These credentials will be used to access all devices added to this site

Username

admin **1**

Password

Enter password **2**

Confirm Password

Enter password again **3**

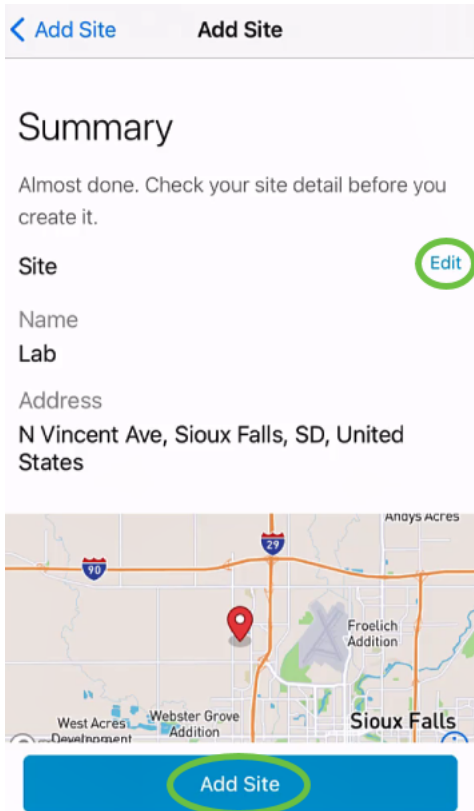
4

Next

As credenciais serão usadas para acessar os dispositivos neste site.

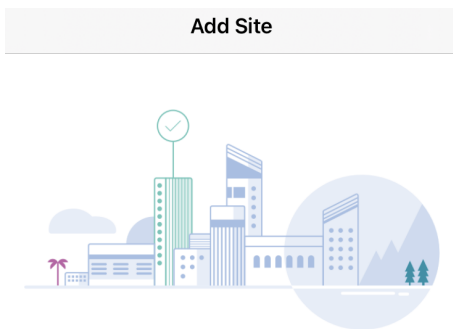
Etapa 7

Você verá a tela *Resumo*. Para fazer alterações, clique em *Editar*. Se estiver tudo definido, clique em **Adicionar site**.



Passo 8

Clique em Concluído.



Done! The site "Lab" has been created

You will be able to use this site to manage your network, all networking hardware and guest devices.

Here's what you should do Next?

[Configure the Network for this Site](#)



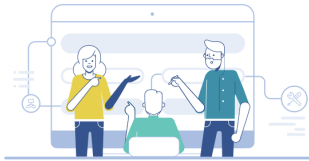
Configuração do site

Para configurar o site, siga as etapas:

Passo 1

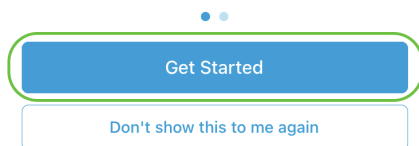
Clique em **Começar**.

[< Add Site](#) Site Configuration



Tell us about your Site

Answer some questions about your preferences on how you would like to configure your site - Segmentation, Wireless preferences, advanced configuration etc.



Passo 2

Escolha uma opção para definir as configurações sem fio na rede. Neste exemplo, **Sim, eu gostaria de** estar selecionado.

Site Configuration

Questionnaire

Answer these questions to help us understand how you would like to set up this site

QUESTION 1
Wireless?

Would you like to enable Wi-Fi and let your users connect wirelessly at this site (Lab)?

Yes I would like to

No

Etapa 3

Se você tiver várias redes, terá a opção de configurá-las. Neste exemplo, **Apenas 1 está correto** é selecionado.

Site Configuration

Questionnaire

Answer these questions to help us understand how you would like to set up this site

Multiple Networks?

Would you like to create multiple Networks at this site (Lab)?

Some business create multiple networks for different departments or based on who is going to using them.

Example 1: Internal, Guest
Example 2: IT, Finance, Business

Create separate Wi-Fi for each network

Yes I would like to

Just 1 is fine

Progress indicator: 1 of 3 steps

Passo 4

Você pode configurar as *Configurações avançadas* manual ou automaticamente. Neste exemplo, **Faça automaticamente** está selecionado. Clique em **Continuar**.

Site Configuration

Questionnaire

Answer these questions to help us understand how you would like to set up this site

QUESTION 3 Advanced Settings

Would you like to do the advanced configuration on your own or have us do them for you automatically?

Advanced configuration lets you configure DNS, NTP and DHCP Server settings.

I will do them on my own

1 Do it automatically

2

Continue

Etapa 5

Insira um *nome de rede* e clique em **Avançar**.

Networks

Name the network at Lab. You can also add multiple networks if you like

+ Add a network

▼ Lab

Network Name

Lab 1

Network ID

1

2

Next

Para adicionar mais redes, clique em + Adicionar uma rede.

Etapa 6

Insira uma *senha* para sua rede e clique em **Avançar**.

▼ Lab

WiFi Network Name

Lab

Associated Wired Network Name

Lab ▼

Radio Frequency

2.4 GHz 5 GHz

Type

Employee

Authentication

WPA2 Personal ▼

Password 1

Re-enter Password 2

3

Next

Etapa 7

Clique em Avançar para continuar.

Wireless

Choose the Management WiFi Network at Lab.

We need to know which WiFi Network you would like us to use to perform maintenance actions and network configuration changes.

Management WiFi
Lab

The Management Wi-Fi is usually the one which is the most secure and is only used by known users within your organization. (Can only be Employee type with network ID 1 and the authentication cannot be Open)



Passo 8

Verifique os detalhes na tela *Resumo*. Clique no botão **Confirmar configurações do site** para concluir a configuração.

Summary

Almost done. Check your Site detail before you create it.

Network Segmentation [Edit](#)

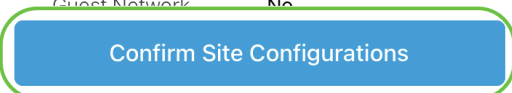
NETWORK 1

Network Name Lab
Network ID 1

Wireless [Edit](#)

WIRELESS 1 M

SSID Lab
2.4 GHz enable
5 GHz enable
Guest Network No



Passo 9

Clique em Concluído.



Done! The site configurations for "Lab" has been created

You can edit your configurations later if needed from the sites homepage

Here's what you should do Next?

[Add Devices to this Site](#)

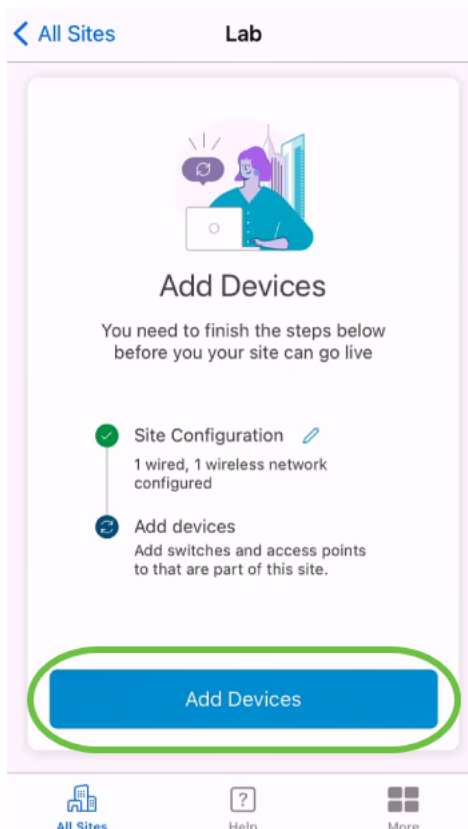
Done

Adicionar dispositivos

Para adicionar dispositivos, siga estas etapas:

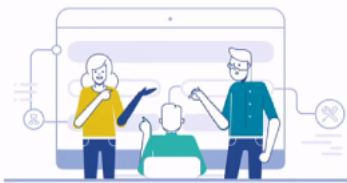
Passo 1

Clique em **Add Devices (Adicionar dispositivos)**.



Passo 2

Clique em **Começar**.



Connect your devices

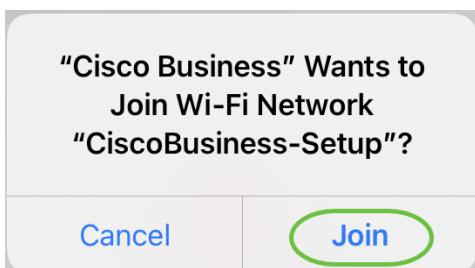
Before we proceed, please make sure that all the devices you want to add to Lab have been plugged in.

Get Started

Don't show this to me again

Etapa 3

Clique em **Ingressar** para ingressar no SSID *Cisco Business-Setup* padrão.



Verifique se o ponto de acesso sem fio está totalmente inicializado e está nas configurações padrão de fábrica.

Passo 4

Clique em **Concluído** depois que a conexão for detectada.

< Back


Connect Result

Setting Up for the first time?

Before we begin lets get you connected to the setup wireless network.



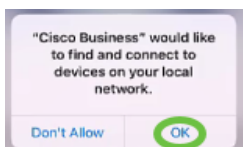
Network Available

The  **CiscoBusiness-Setup** WiFi network was detected and we are ready to connect.

Done

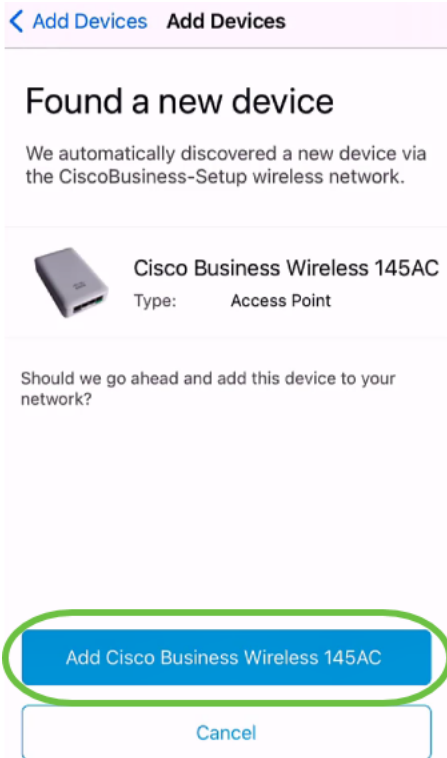
Etapa 5

Clique em **OK** para permitir que a rede empresarial da Cisco encontre e se conecte a dispositivos comerciais da Cisco.



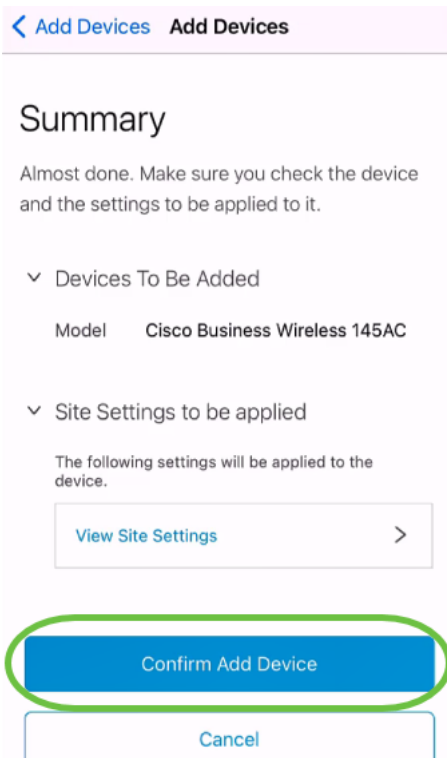
Etapa 6

O ponto de acesso será detectado. Neste exemplo, é um ponto de acesso Cisco Business Wireless 145AC. Clique em **Add Cisco Business Wireless 145AC**.



Etapa 7

Um resumo do dispositivo e das configurações será exibido. Clique em **Confirmar adição de dispositivo**.



Uma tela será exibida mostrando o progresso da adição do dispositivo.

Adding Device

Adding Device


About 9 minutes remaining

Cisco Business Wireless 145AC

Type: Access Point

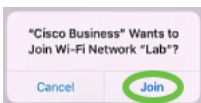


Initializing device... 3%

 Adding device. Do not quit or minimize the app till it's done

Passo 8

Clique em **Ingressar** para permitir que o ponto de acesso ingresse na rede criada.



Passo 9

Você verá uma tela de que o dispositivo foi implantado com êxito. Você pode optar por *Adicionar mais dispositivos* ou clicar em *Concluído*. Neste exemplo, **Concluído** está selecionado.

✕ Adding Device

Device deployed



Cisco Business Wireless 145AC
Type: Access Point
Serial No: FGL2418L85F

✓ Cisco Business Wireless 145AC has been successfully setup is broadcasting WiFi network.

The access point is now live and added to Lab.
We can now use it to add and discover other devices to your network.


Add more devices

Done

Passo 10

Clique em **Concluído** para continuar.

Add Devices



Done! Your Device has been Deployed.

AP6C71.0D54.064C has been added to your Lab site.

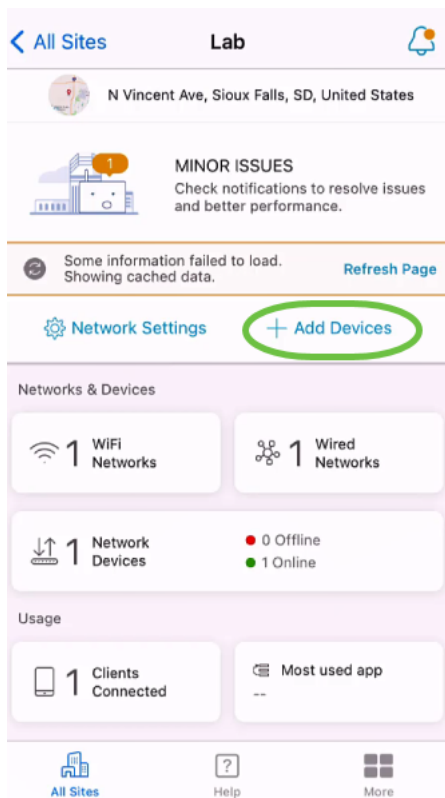
What's Next?

[Add other Devices](#)

Done

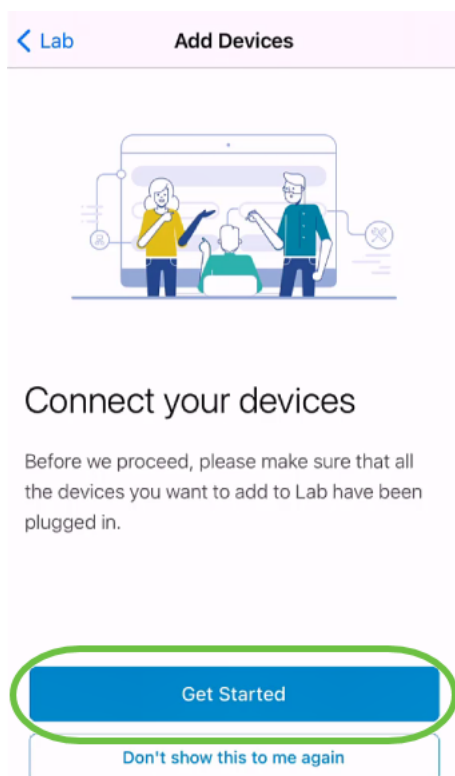
Passo 11

Você será direcionado para a página principal. Se você tiver mais dispositivos para adicionar, clique em **+ Adicionar dispositivos**.



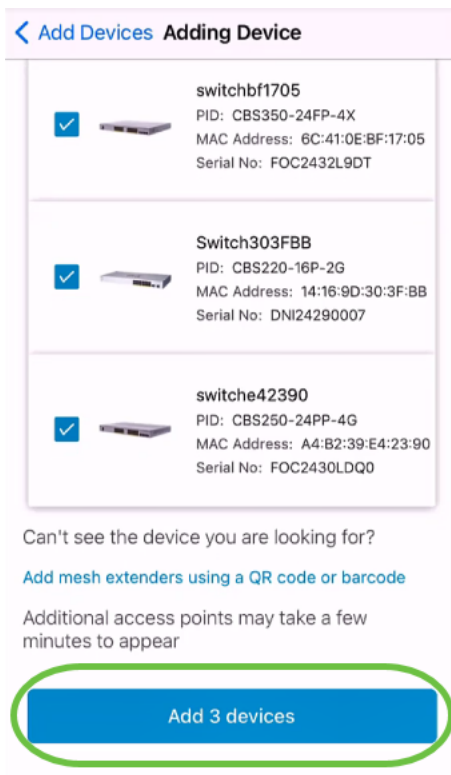
Etapa 12

Selecione a opção **Início**.



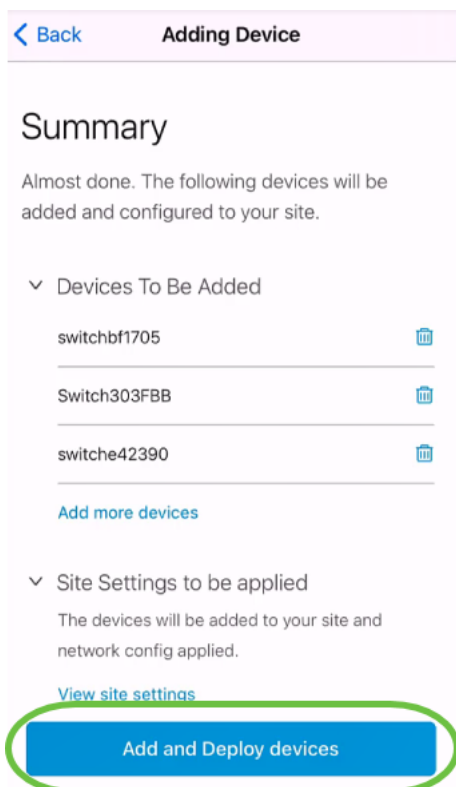
Passo 13

Os dispositivos detectados serão exibidos. Neste exemplo, três dispositivos foram detectados. Clique no botão **Adicionar 3 dispositivos**.



Passo 14

Um *resumo* dos dispositivos a serem adicionados será exibido. Clique em **Adicionar e implantar dispositivos**.









Os dispositivos serão configurados e adicionados.

Adding Device

Adding Devices

About 20 seconds remaining

	switchbf1705 Serial No. FOC2432L9DT
	Device Added 100%
	Switch303FBB Serial No. DNI24290007
	Enabling Trunk Vlans... 43%
	switche42390 Serial No. FOC2430LDQ0
	Device Added 100%




Adding devices. Do not quit or minimize the app till it's done

A configuração inicial do dia zero será executada nos dispositivos. Não feche o aplicativo durante este processo.

Etapa 15

Clique em Concluído.

Add Devices



Done! Your Devices have been Deployed.

Good news! You've successfully deployed your devices.

What's Next?

[See list of added devices](#)

Done

Conclusão

Pronto. Agora você configurou com êxito a configuração do dia zero do seu aplicativo Cisco Business Mobile. Agora você pode gerenciar sua rede com facilidade.

Agora você sabe onde procurar mais informações ou dar feedback!

Procurando mais artigos sobre o aplicativo Cisco Business Mobile? Não olhe mais! Clique em qualquer uma das marcas abaixo para ser direcionada diretamente para esse tópico. Aproveite!

[Overview](#) [Troubleshooting](#) [Gerenciamento de dispositivos](#) [Página de Ajuda](#) [Atualizar firmware](#)
[Reinicie um dispositivo](#) [Logs de depuração](#)