

# Instalação do Cisco Business Dashboard Lite

## Objetivo

O objetivo deste artigo é mostrar como instalar o aplicativo Cisco Business Dashboard (CBD) Lite para Microsoft Windows. Este artigo também abordará as etapas para atualizar e desinstalar o CBD Lite.

## Dispositivos aplicáveis | Versão de software

- Cisco Business Dashboard Lite | 2.8.0

## Introdução

O Cisco Business Dashboard Lite (CBD Lite) é uma versão simplificada do Cisco Business Dashboard (CBD) instalado como um aplicativo do Windows. Ele descobre automaticamente sua rede e permite que você configure e monitore todos os dispositivos compatíveis. Ele também notifica sobre a disponibilidade de atualizações de firmware e sobre qualquer dispositivo que não esteja mais na garantia ou coberto por um contrato de suporte.

Confira a [lista de suporte a dispositivos Cisco Business Dashboard Lite](#) para saber mais sobre o nível de suporte oferecido pelo CBD Lite para os dispositivos Cisco Business. Dispositivos sem suporte podem ser descobertos; no entanto, você não poderá gerenciar esses dispositivos

## Pré-requisitos e requisitos do sistema

- SO - Microsoft Windows (Windows 10 x64, Windows 11)
- Windows Server (2019, 2022)
- Qualquer especificação de CPU/RAM exigida pelo Windows
- Requisitos de espaço em disco - 3 GB
- Acesso à Internet - Necessário para funcionalidade total, como atualizações de firmware, relatórios

## Table Of Contents

- [Instalação do CBD Lite](#)
- [Atualizando o CBD Lite](#)
- [Desinstalação do CBD Lite](#)

# Instalação do CBD Lite

## Passo 1

Faça o download da versão mais recente do CBD lite na página [Cisco Software Download](#).

File Information	Release Date	Size
Cisco Business Dashboard Lite 2.8.0 English-only installer for Microsoft Windows cisco-business-dashboard-lite-2.8.0.20240628-windows-x86_64.signed.exe <a href="#">Advisories</a>	28-Jun-2024	454.85 MB

## Passo 2

Clique duas vezes no arquivo baixado para iniciar o processo de instalação.

Name	Date modified	Type	Size
Today			
cisco-business-dashboard-lite-2.8.0.20240628-windows-x86_64.signed	7/16/2024 11:23 AM	Application	465,771 KB

## Etapa 3

Clique em Sim para continuar.

User Account Control

Do you want to allow this app from an unknown publisher to make changes to your device?

cisco-business-dashboard-lite-2.8.0.20240528-windows-x86\_64.exe

Publisher: Unknown

File origin: Hard drive on this computer

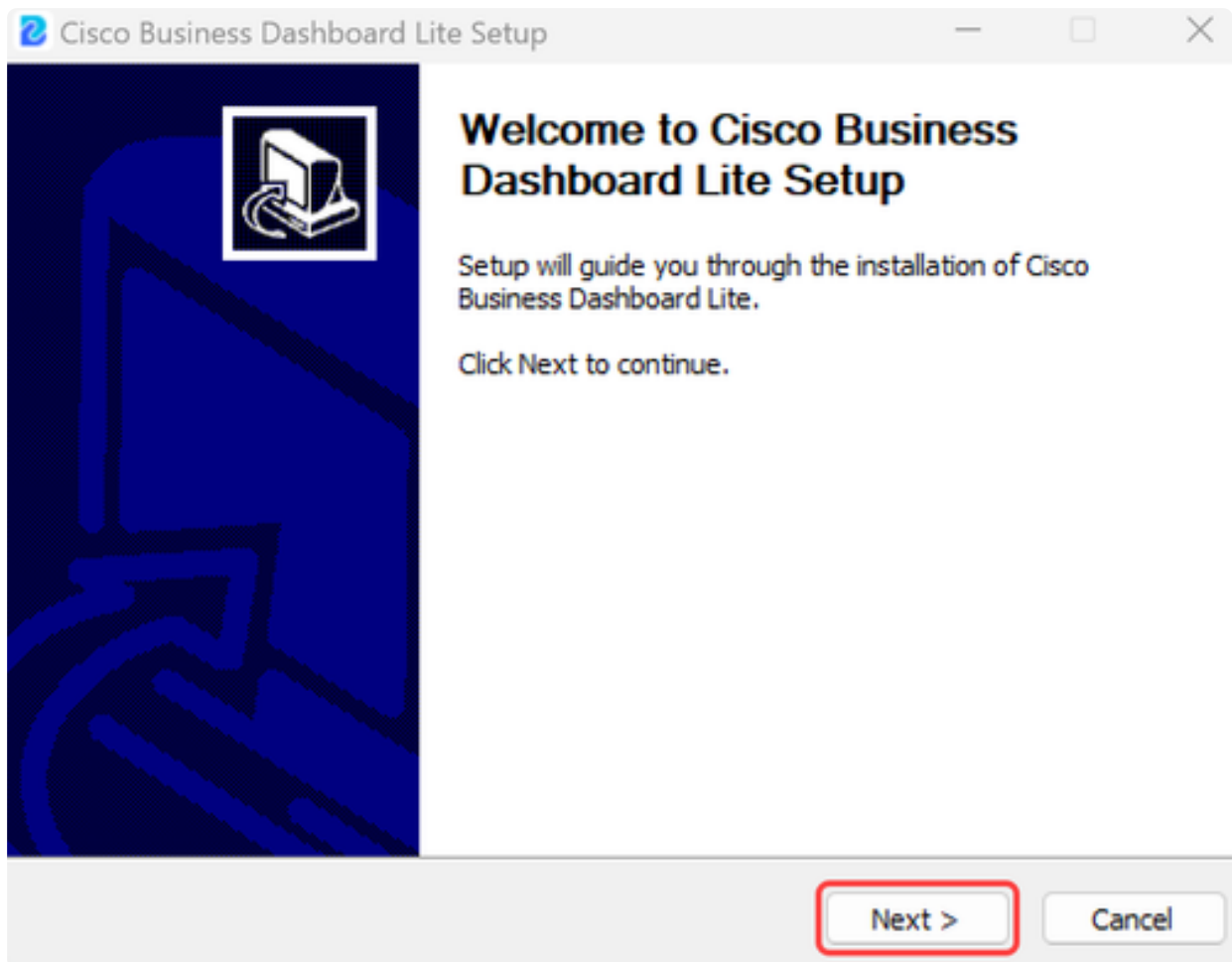
[Show more details](#)

Yes

No

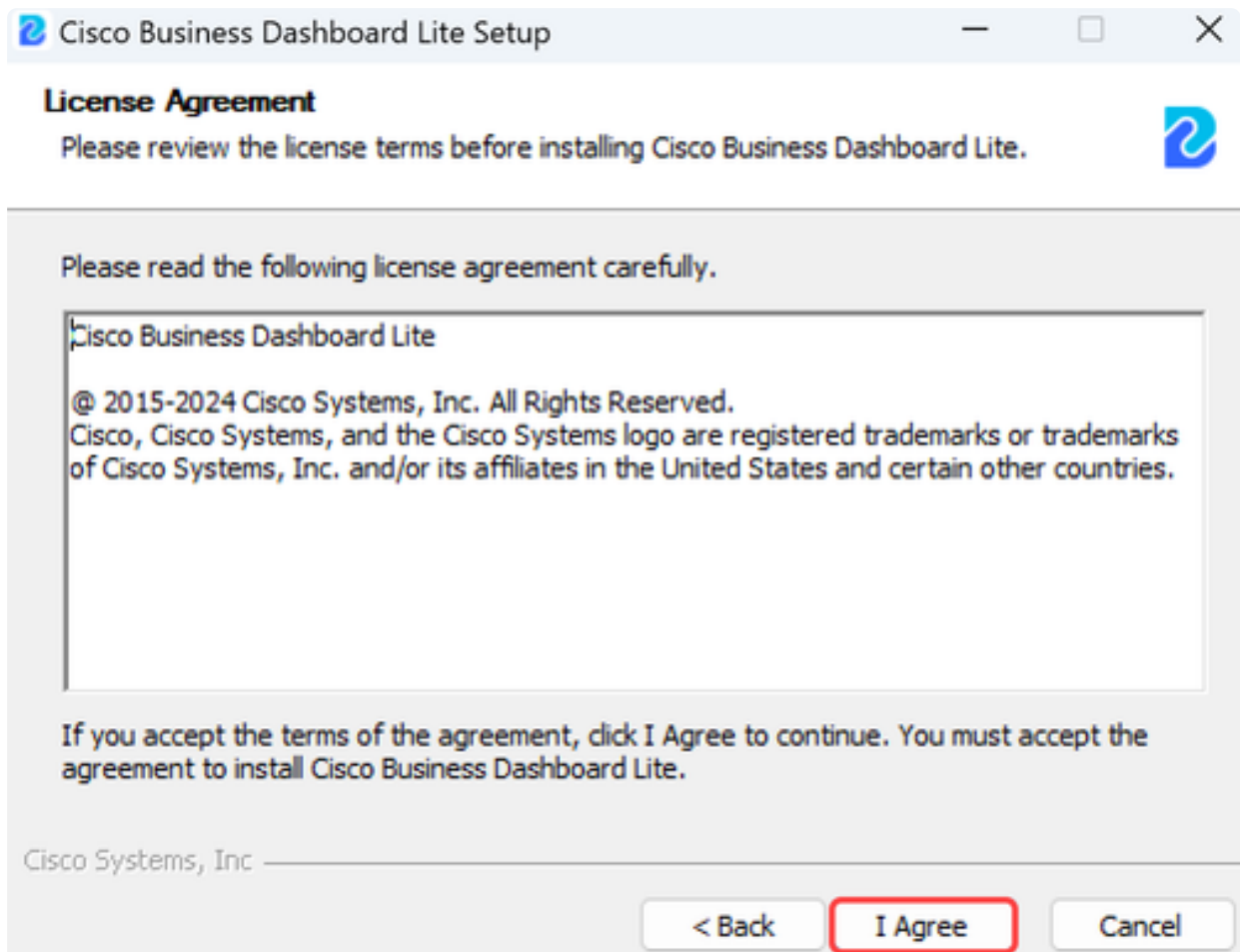
Passo 4

Para configurar o aplicativo CBD Lite, clique em Avançar para continuar.



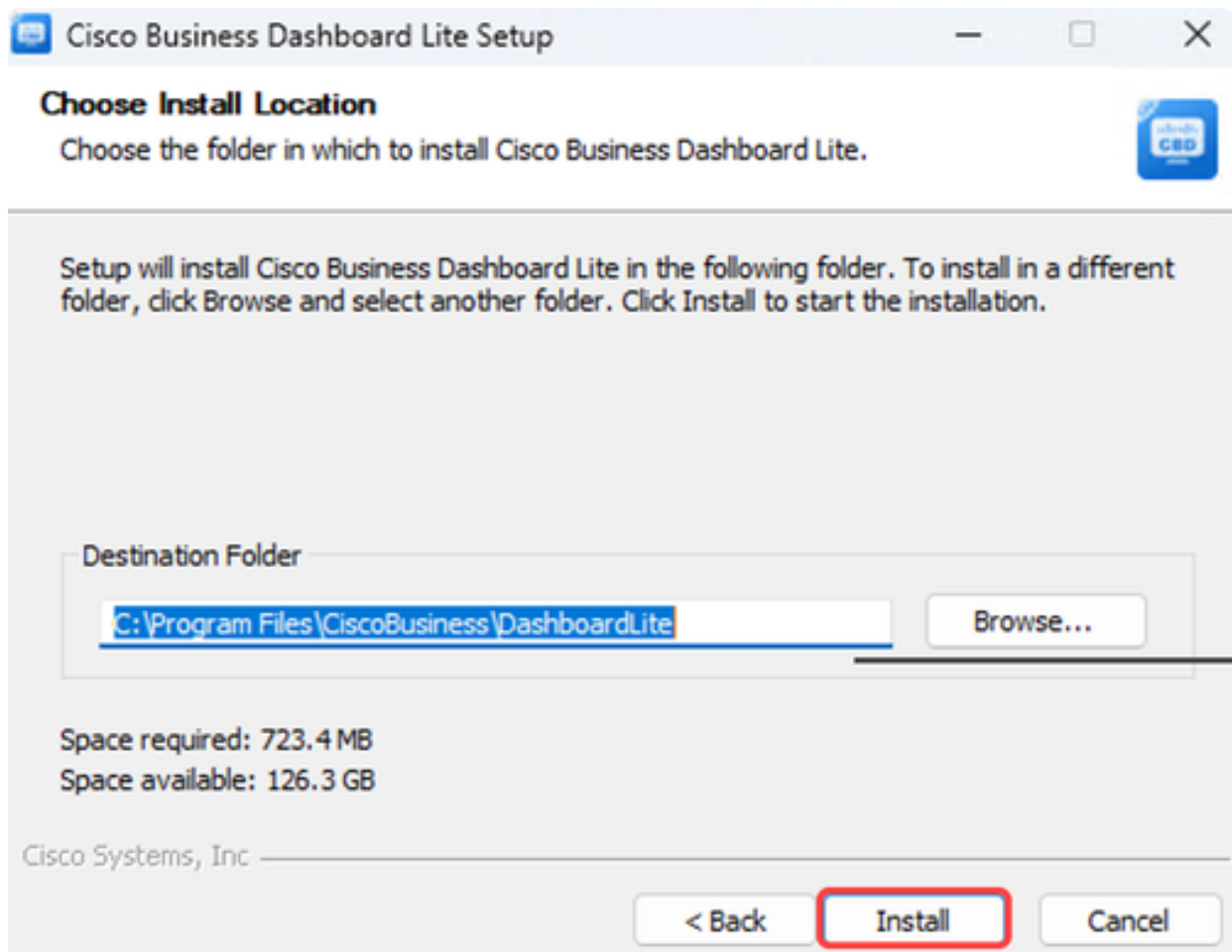
## Etapa 5

Clique no botão Concordo para aceitar o contrato de instalação do CBD Lite.



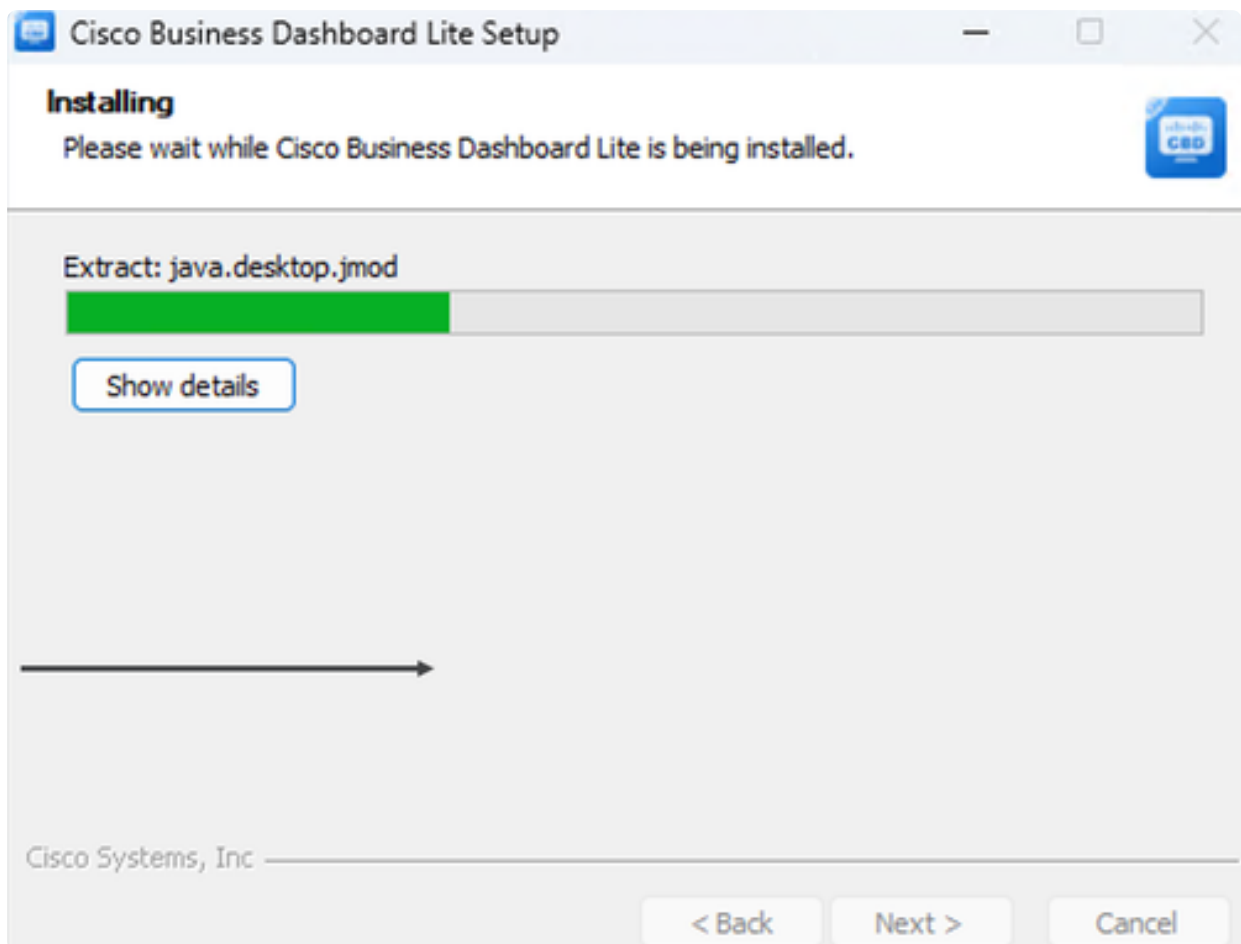
## Etapa 6

Você tem a opção de selecionar a pasta de destino ou ir com o diretório padrão. Clique no botão Instalar para continuar.



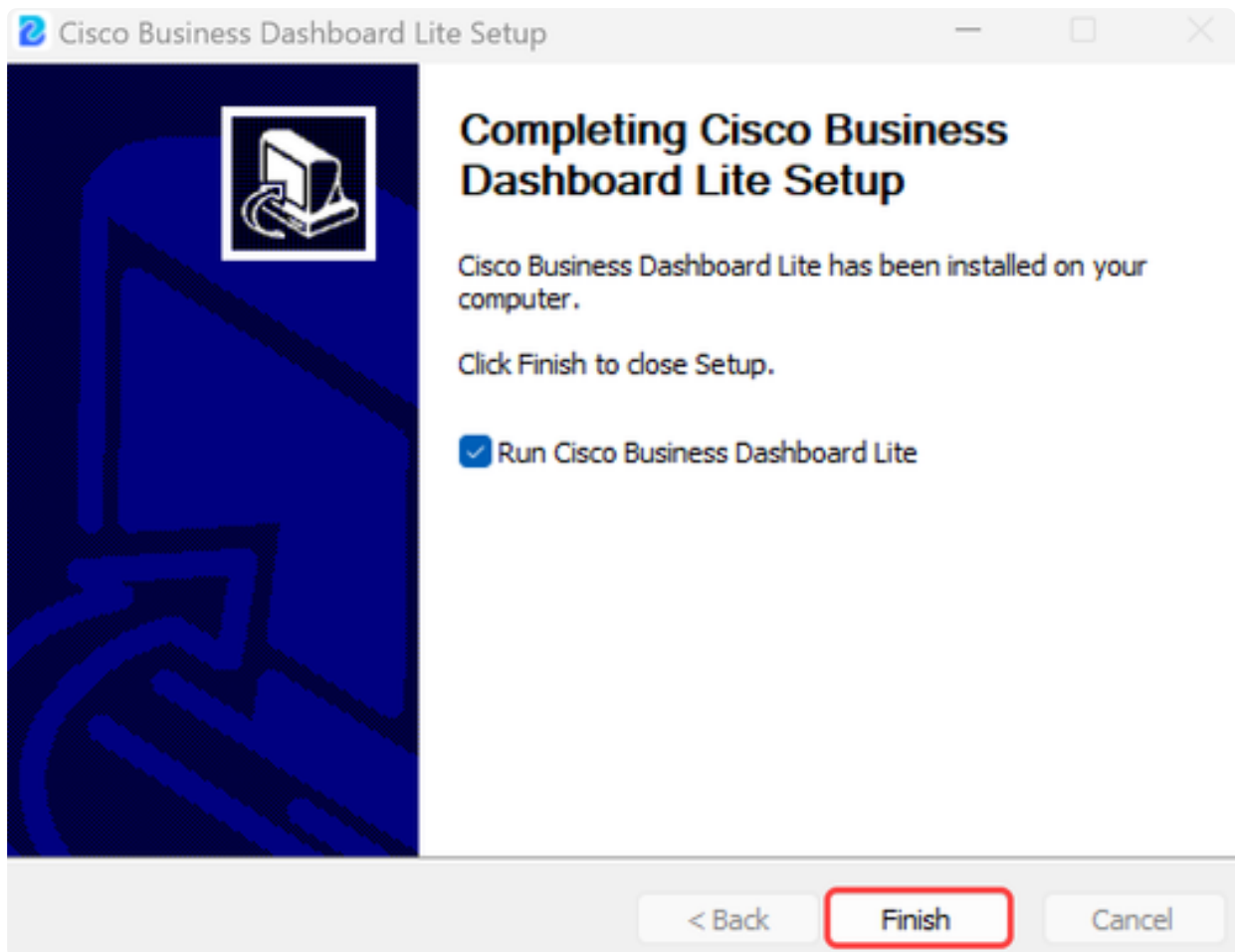
## Etapa 7

Os arquivos serão instalados no sistema.



## Passo 8

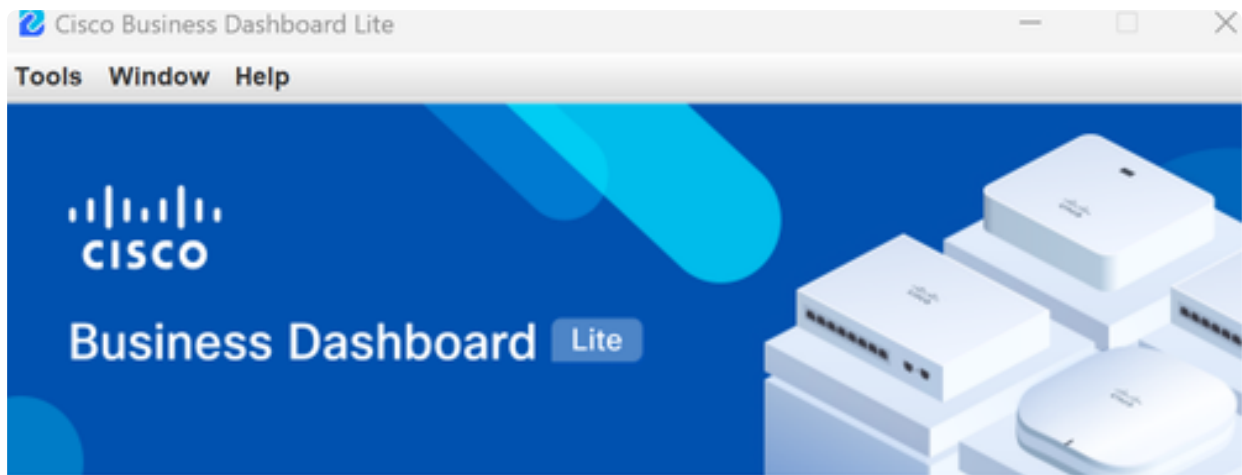
Para concluir a instalação, verifique se a caixa de seleção ao lado de Run Cisco Business Dashboard Lite está marcada e clique em Finish.



## Passo 9

A inicialização do aplicativo CBD Lite levará pouco tempo. Depois de inicializado, clique no botão Launch Browser to Manage Network.





Launch Browser to Manage Network

✓ Cisco Business Dashboard Lite v2.8.0.20240628 started.

Copyright©2015-2024 Cisco Inc. All rights reserved.


Passo 10

Use as credenciais padrão de cisco/cisco para iniciar o assistente na primeira vez em que você o executar.

# Login

User Name\* 

cisco

Password\* 

●●●●●





Login

Passo 11

Insira as novas credenciais nos campos fornecidos e clique em Salvar.

# Change Default User

User Name\*

This field is required

Old Password\*



New Password\*



Retype New Password\*



Clear

Save

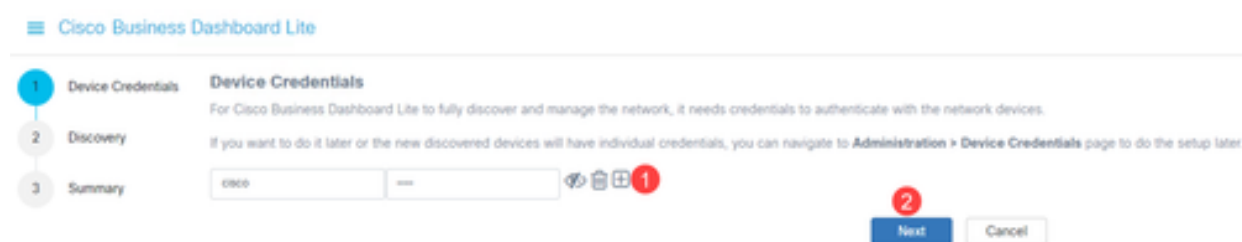
Durante a primeira execução do assistente, você verá um prompt para definir as configurações de privacidade. É recomendável usar as configurações padrão.



## Passo 13

O assistente do dispositivo solicitará que você insira as credenciais do dispositivo usadas pelos switches na rede. Digite o nome de usuário/senha nos campos fornecidos. Você pode adicionar outros pares de credenciais (até um total de três) usando o botão de adição.

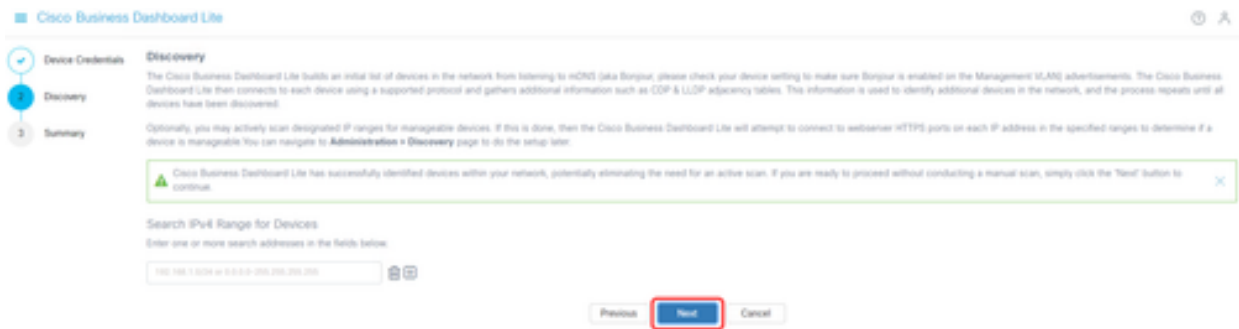
Se você deixar o padrão (cisco/cisco), precisará inserir as credenciais do dispositivo mais tarde. Depois que as credenciais forem definidas, clique em Avançar.



## Passo 14

Por padrão, a maioria das redes para CBD Lite será descoberta usando Bonjour se a instância estiver conectada à VLAN de gerenciamento. Se a instância do CBD Lite estiver em uma sub-rede diferente ou se você tiver dispositivos de rede em uma sub-rede separada que deseja gerenciar, poderá especificar um intervalo de IPs para verificar manualmente os dispositivos no assistente de configuração. Você também pode verificar uma sub-rede após a conclusão do assistente de primeira execução.

Na maioria dos casos, basta clicar em Avançar para continuar.

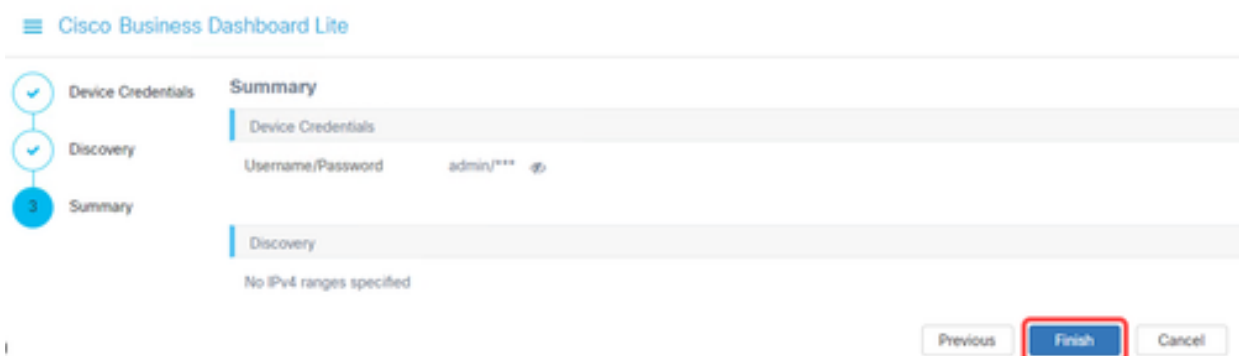


## Etapa 15

A tela Resumo final do assistente de primeira execução confirmará as duas seleções anteriores. Clique em Finish para concluir a instalação.

### Note:

Se você cancelar essa opção, o aplicativo CBD Lite manterá as configurações de senha e privacidade definidas no início do assistente de primeira execução.



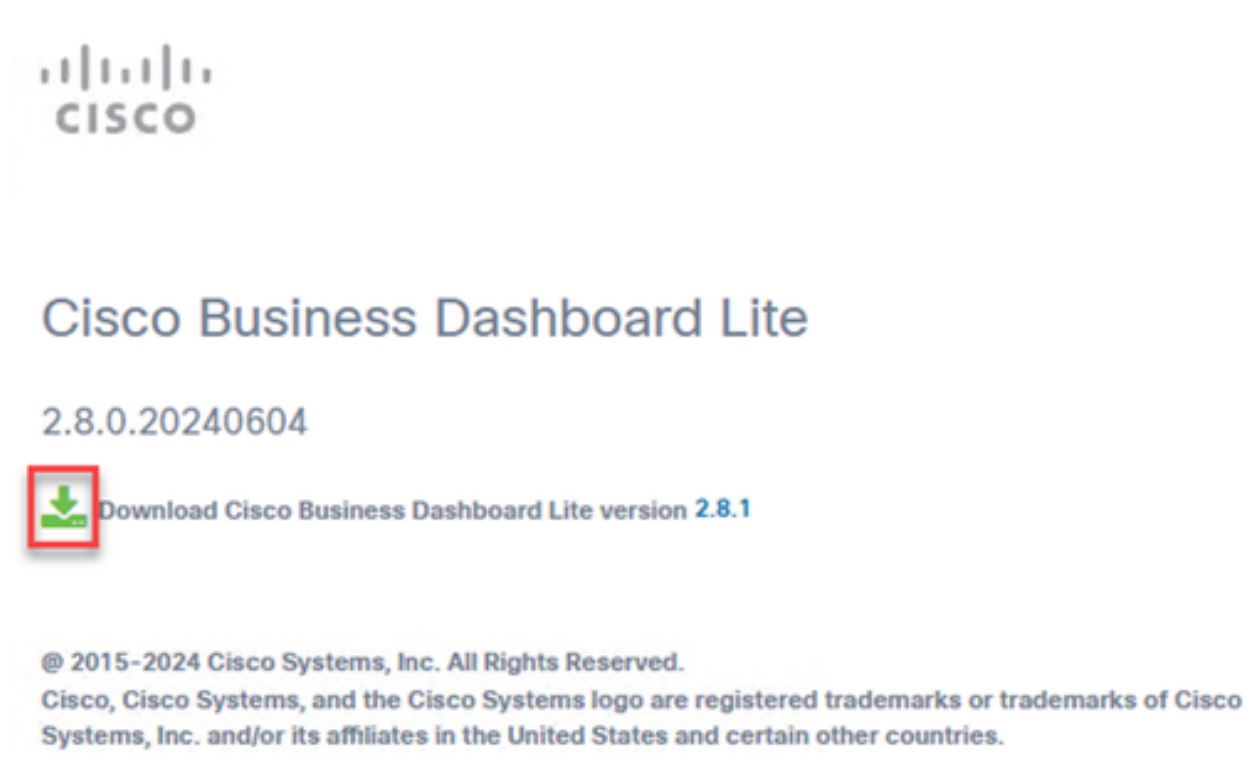
## Coisas para lembrar

- Como o CBD Lite é um aplicativo, ele deve ser iniciado manualmente. A menos que o aplicativo esteja em execução, nem usuários locais nem remotos poderão acessar a página da Web do CBD Lite.
- Os dados do aplicativo também são armazenados no perfil do usuário que instalou o aplicativo. Isso significa que, para manter as senhas, as configurações, os backups e as configurações, o mesmo usuário deve sempre iniciar o aplicativo.
- Se um segundo usuário fizer logon no sistema e iniciar o aplicativo, ele configurará um novo perfil e executará o assistente de primeira execução novamente.
- Se vários usuários estiverem acessando a página da Web do CBD Lite, é recomendável ter um servidor local ou um sistema de desktop dedicado.

# Atualizando o CBD Lite

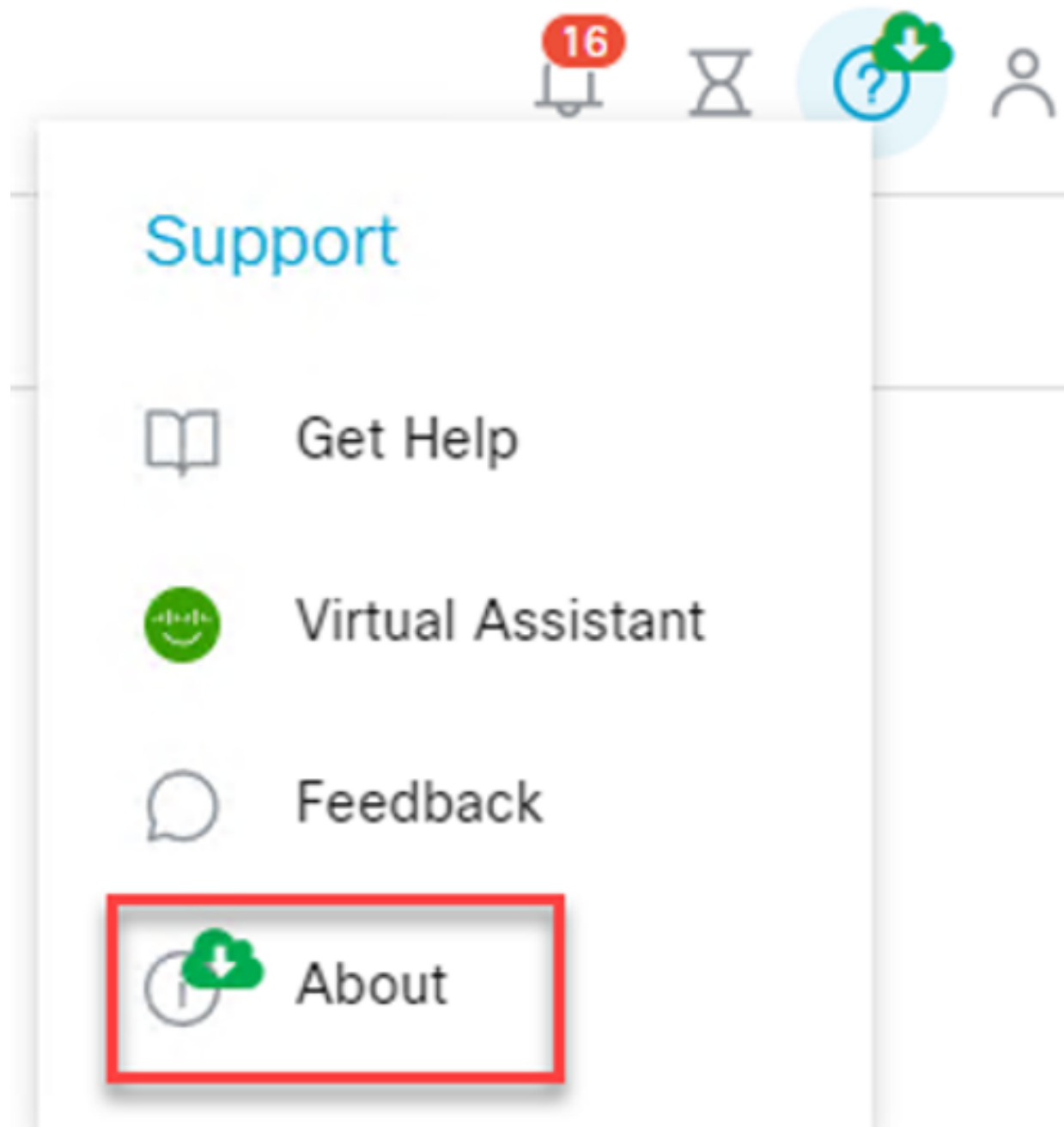
## Passo 1

O CBD Lite exibirá uma notificação na tela quando uma nova versão do software estiver disponível para download.



## Passo 2

Abra a tela About no CBD Lite, onde você verá o botão de download para o novo software CBD Lite.

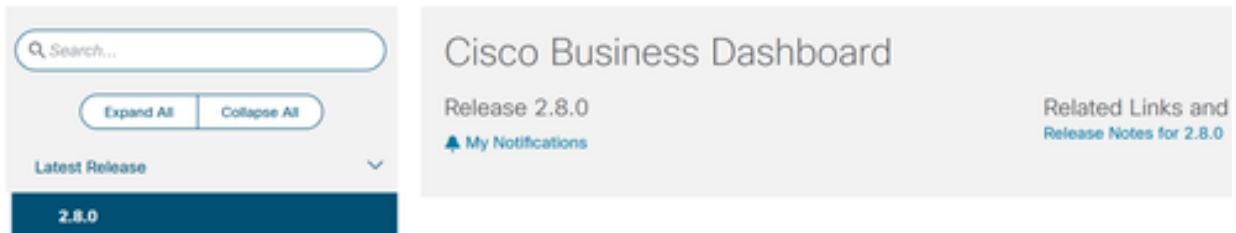


### Etapa 3

O link o levará até a página de download de software da Cisco, onde você pode baixar a nova versão do CBD Lite Installer.

# Software Download

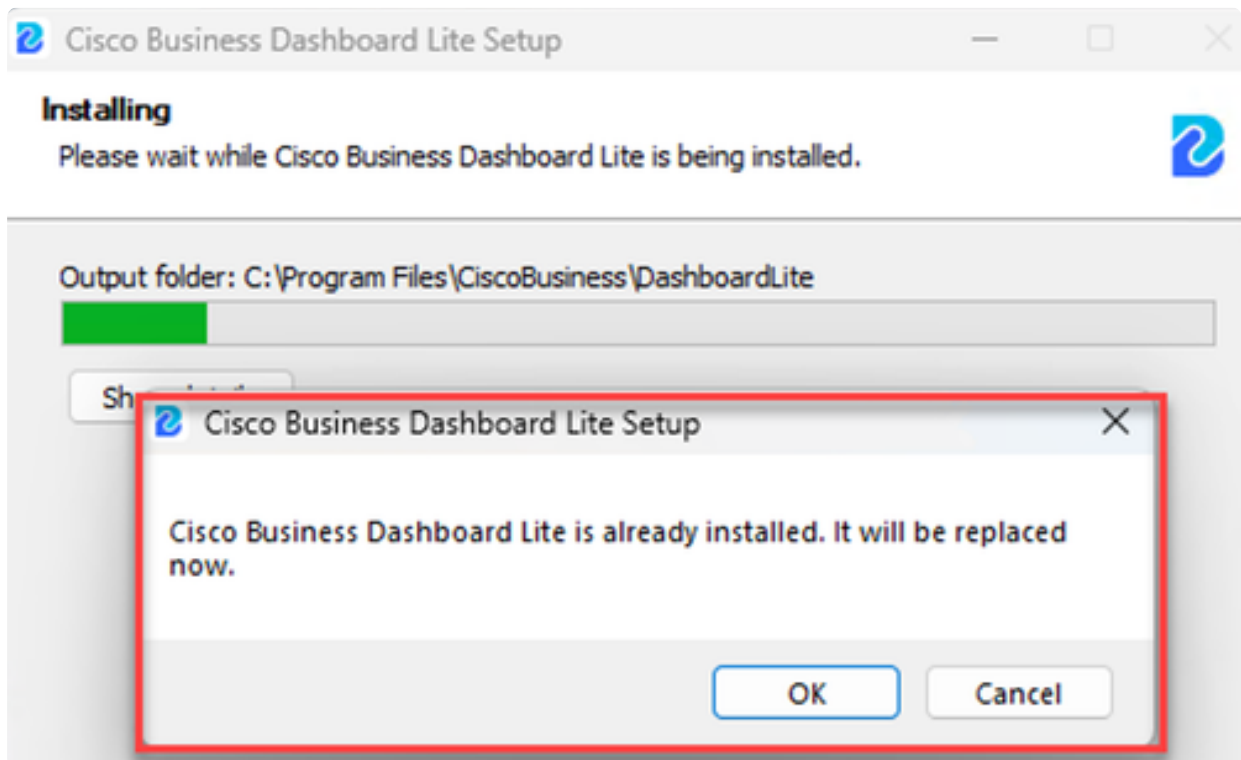
Downloads Home / Cloud and Systems Management / Network Automation and Management / Cisco Business Dashboard / Dashboard Lite Software- 2.8.0



The screenshot shows the Cisco Business Dashboard software download page. On the left, there is a search bar with the text "Search...", two buttons labeled "Expand All" and "Collapse All", and a "Latest Release" section with a dropdown arrow and the version number "2.8.0". On the right, the main heading is "Cisco Business Dashboard", followed by "Release 2.8.0" and a link for "My Notifications". Further right, there are links for "Related Links and Release Notes for 2.8.0".

## Passo 4

Após o download do novo software, feche o aplicativo CBD Lite no sistema e execute o instalador.



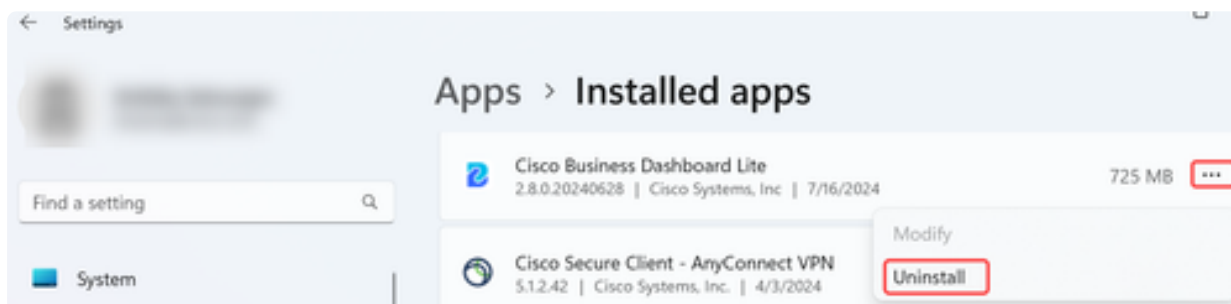
## Desinstalação do CBD Lite

Há duas maneiras de desinstalar o CBD Lite.

### Opção 1



No Windows 11, vá para o menu Configurações > Aplicativos > Aplicativos instalados e clique nos três pontos ao lado de Cisco Business Dashboard Lite e escolha Desinstalar.



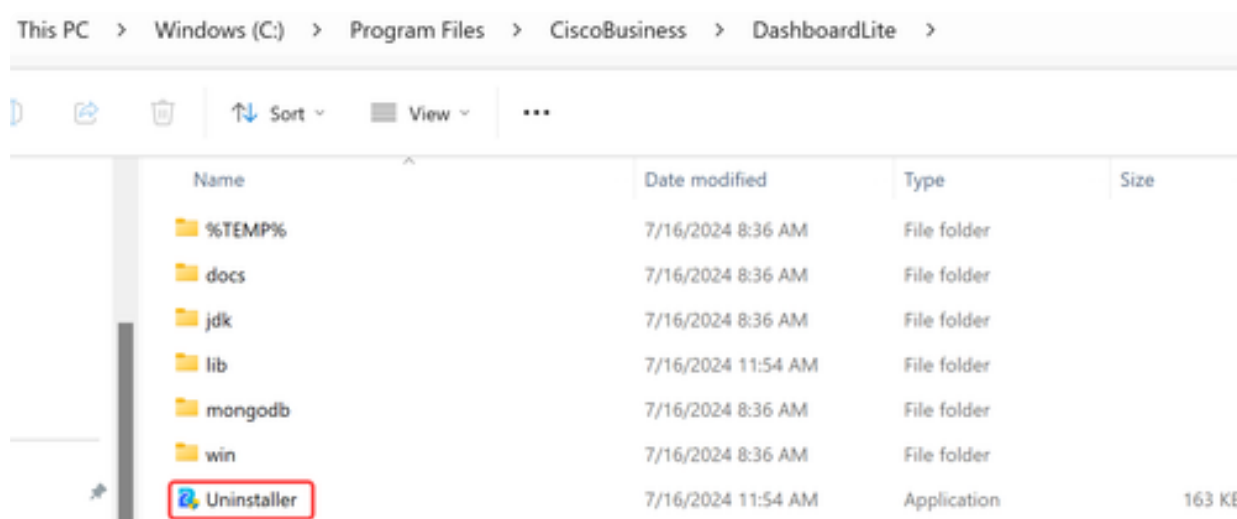
**Note:**

Versões diferentes do Windows podem ter um caminho diferente para o menu Aplicativos instalados.

**Opção 2**

Você também pode navegar até o diretório de instalação em Arquivos de programas > CiscoBusiness > DashboardLite e simplesmente clicar duas vezes no aplicativo Uninstall.

O processo de desinstalação exclui o diretório CiscoBusiness em AppData e o conteúdo do diretório CiscoBusiness em arquivos de programa.



#### Note:

Ele não remove as regras do Firewall do Windows criadas na primeira instalação.

## Conclusão

Está tudo pronto! Agora você pode usar o CBD Lite para monitorar e gerenciar facilmente os dispositivos Cisco Business compatíveis.

Confira os links a seguir para saber mais sobre o CBD Lite.

[Guia de administração versão 2.8.0](#) [Guia de início rápido](#) [Notas de versão versão 2.8.0](#)

Sobre esta tradução

A Cisco traduziu este documento com a ajuda de tecnologias de tradução automática e humana para oferecer conteúdo de suporte aos seus usuários no seu próprio idioma, independentemente da localização.

Observe que mesmo a melhor tradução automática não será tão precisa quanto as realizadas por um tradutor profissional.

A Cisco Systems, Inc. não se responsabiliza pela precisão destas traduções e recomenda que o documento original em inglês ([link fornecido](#)) seja sempre consultado.