

Configurar o Security Manager no Cisco IOS IPS

Contents

[Introduction](#)

[Prerequisites](#)

[Requirements](#)

[Componentes Utilizados](#)

[Conventions](#)

[Configurar](#)

[Informações Relacionadas](#)

Introduction

O Cisco Security Manager faz parte do Cisco Security Management Suite, que oferece administração e aplicação abrangentes de políticas para a Cisco Self-Defending Network. O Cisco Security Manager é um aplicativo corporativo líder de mercado para gerenciamento de segurança. O Cisco Security Manager trata do gerenciamento de configuração de serviços de segurança de firewall, VPN e IPS (Intrusion Prevention System) em roteadores, dispositivos de segurança e módulos de serviços de segurança da Cisco.

Para obter um resumo dos recursos e benefícios do Cisco Security Manager, bem como dos novos recursos na versão 3.1, consulte a folha de dados do Cisco Security Manager 3.1 em http://www.cisco.com/en/US/prod/collateral/vpndevc/ps5739/ps6498/product_data_sheet0900aecd8062bf6e.html. Você pode fazer o download do Cisco Security Manager 3.1 do Cisco.com em <http://www.cisco.com/cgi-bin/tablebuild.pl/csm-app> (somente clientes [registrados](#)).

Este documento descreve como usar o Cisco Security Manager 3.1 para executar a configuração inicial do IOS IPS. Para roteadores já configurados com o IOS IPS, os clientes podem usar diretamente o Cisco Security Manager 3.1 para tarefas de provisionamento.

Observação: o Cisco Security Manager 3.1 oferece suporte somente a imagens do IOS 12.4(11)T2 e posteriores para configurar o IOS IPS.

Prerequisites

Requirements

Não existem requisitos específicos para este documento.

Componentes Utilizados

As informações neste documento são baseadas nestas versões de software e hardware:

- Cisco Security Manager 3.1
- Cisco IOS 12.4(11)T2

The information in this document was created from the devices in a specific lab environment. All of the devices used in this document started with a cleared (default) configuration. If your network is live, make sure that you understand the potential impact of any command.

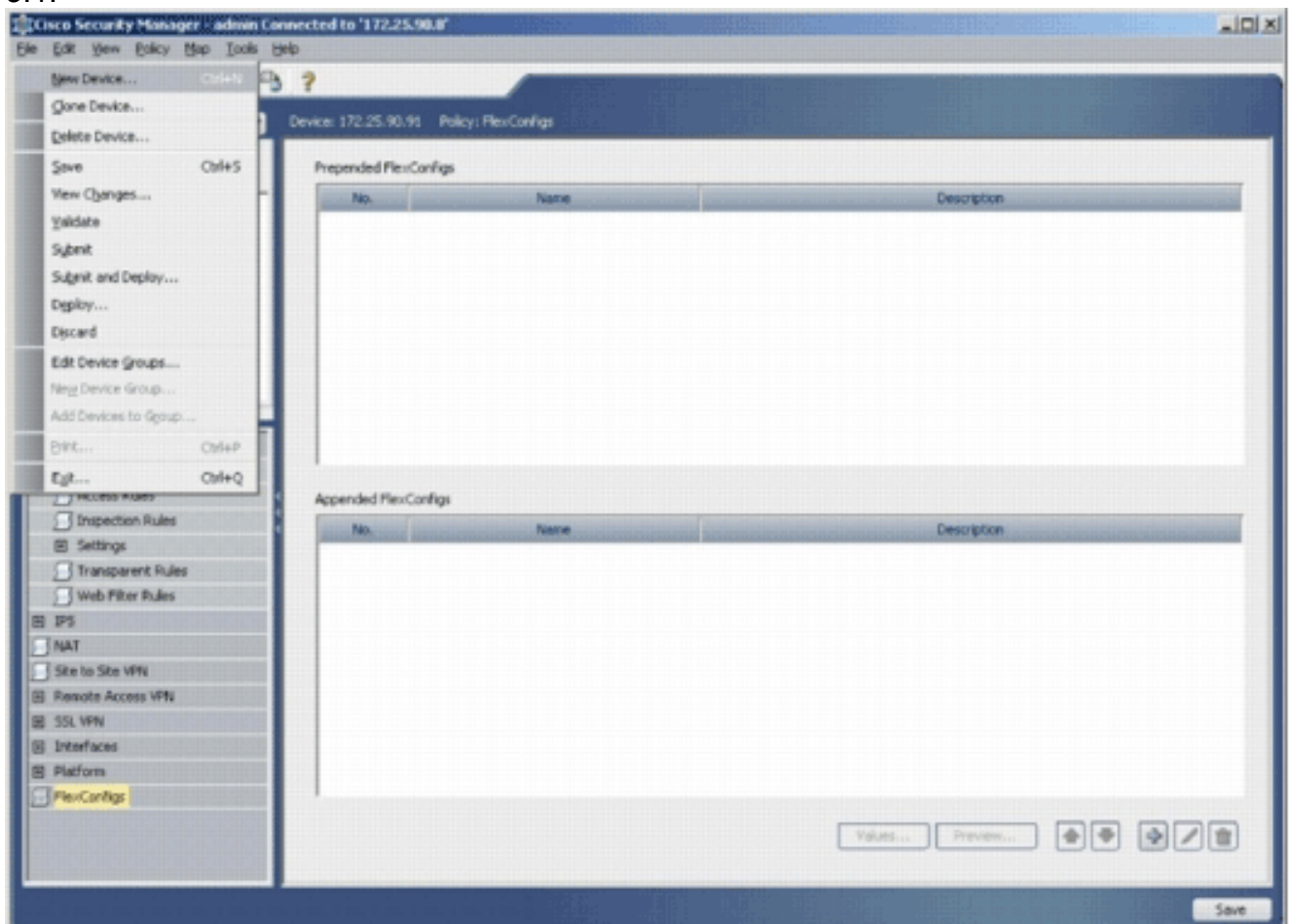
Conventions

Consulte as [Convenções de Dicas Técnicas da Cisco para obter mais informações sobre convenções de documentos.](#)

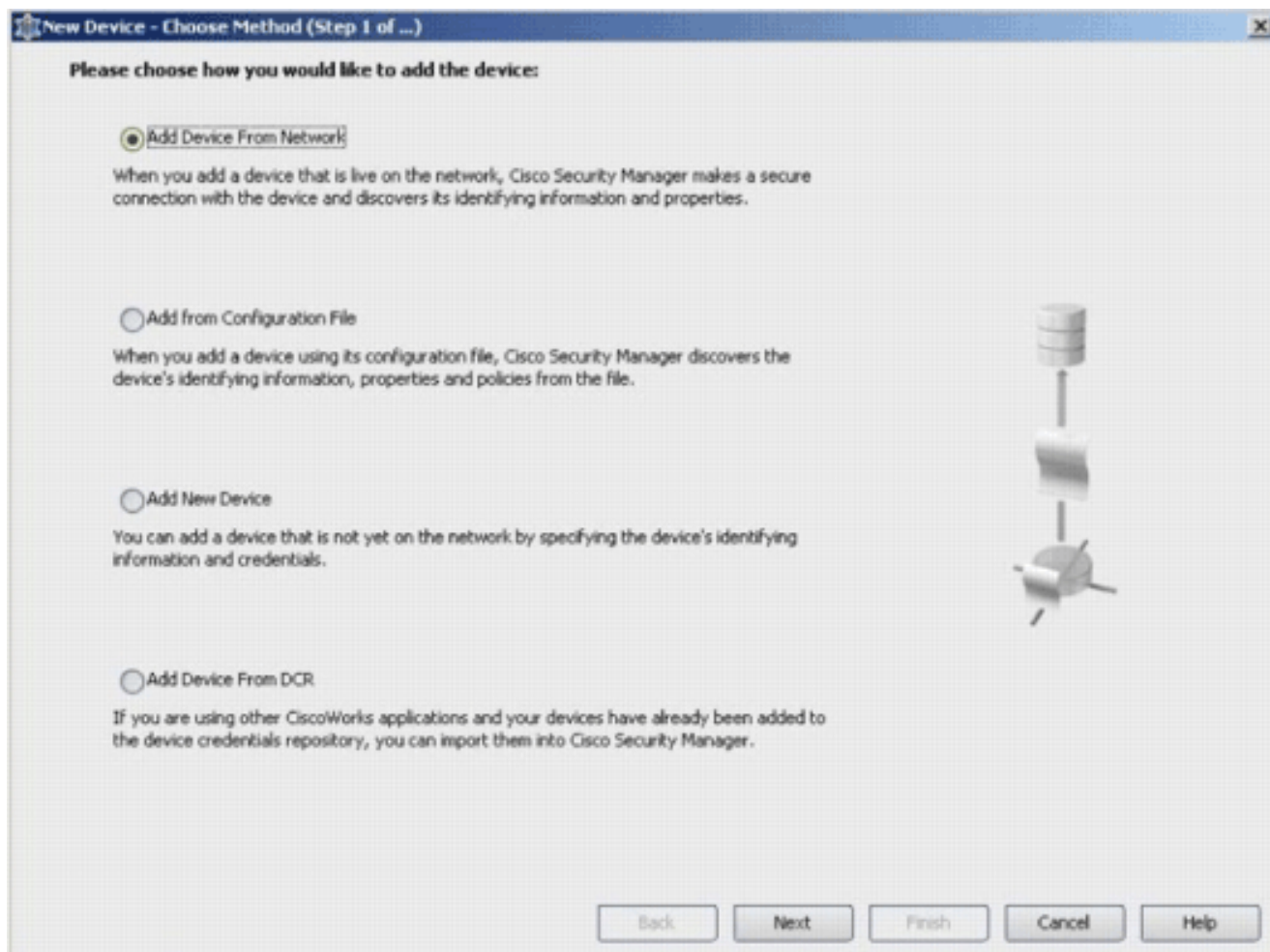
Configurar

Conclua estes passos para configurar o IOS IPS:

1. Execute o cliente do Cisco Security Manager 3.1 no PC local.
2. Escolha **Novo dispositivo** no menu Arquivo para adicionar um dispositivo ao Cisco Security Manager 3.1.



3. Na janela Novo dispositivo, escolha como deseja adicionar o dispositivo. Este exemplo adiciona o dispositivo da rede.



4. Clique em Next.

5. Insira os detalhes da identidade do dispositivo que deseja adicionar. Por exemplo, nome do host e endereço IP.

New Device - Device Information (Step 2 of 4)

Identity

IP Type: Static

Host Name:

Domain Name:

IP Address: 172.25.90.91

Display Name:* 172.25.90.91

OS Type:*

- IOS - 12.3+
- IOS - 12.2, 12.1
- IOS - Catalyst 6500/7600
- PIX
- FW5M
- IPS
- ASA

Discover Device Settings

Discover:

- Firewall Policies
- IPS Policies
- RA VPN Policies
- Discover Policies for Security Contexts

Back Next Finish Cancel Help

6. Clique em Next.
7. Insira as credenciais principais, como nome de usuário, senha, Enable password (Habilitar senha) para o IOS Router que você deseja adicionar.
8. Clique em **Finish** para adicionar o dispositivo ao Cisco Security Manager. **Observação:** este exemplo pressupõe que o usuário já tem um roteador pré-configurado e pode fazer login no roteador com as credenciais apropriadas.

New Device - Device Credentials (Step 3 of 4)

Primary Credentials

Username:

Password:* Confirm:*

Enable Password: Confirm:

HTTP Credentials

Use Primary Credentials

Username:

Password:

Confirm:

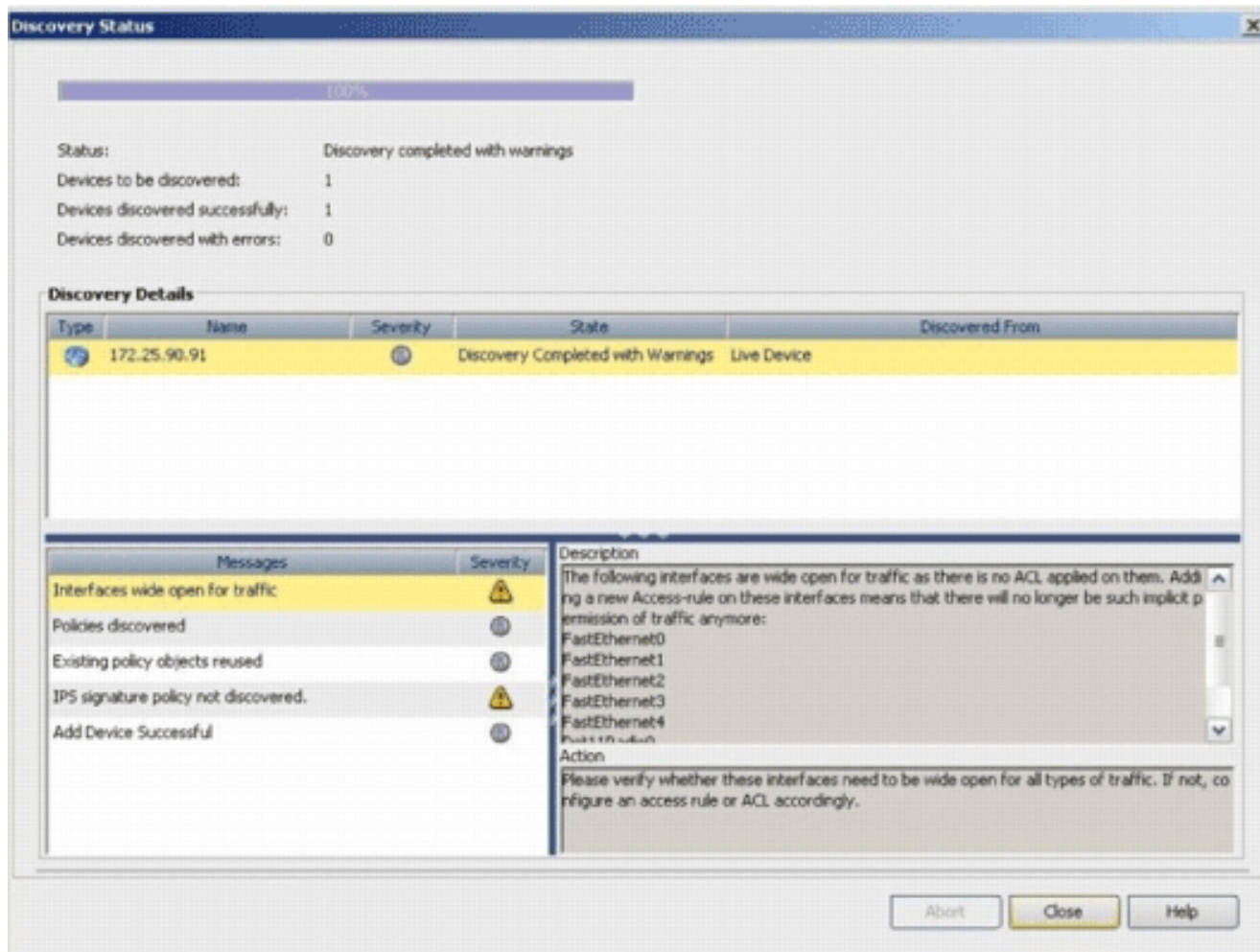
HTTP Port:

HTTPS Port:

IPS RDEP Mode:

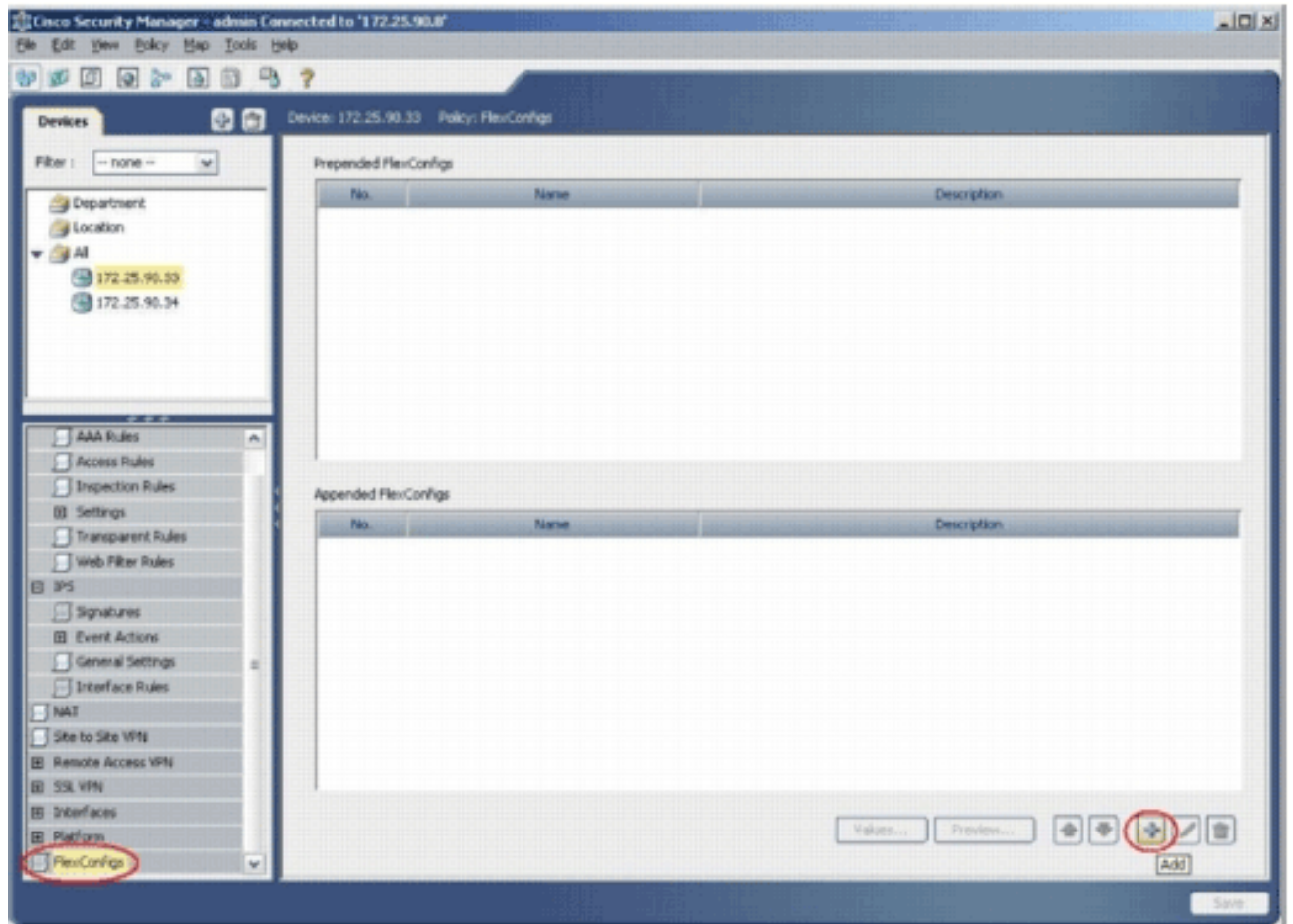
Certificate Common Name: Confirm:

Quando a opção "Descoberta concluída" aparecer na janela Status da descoberta, você adicionou com êxito um dispositivo ao Cisco Security Manager. Depois de adicionar um dispositivo ao Cisco Security Manager com êxito, você deve atribuir uma chave pública para habilitar o IPS.

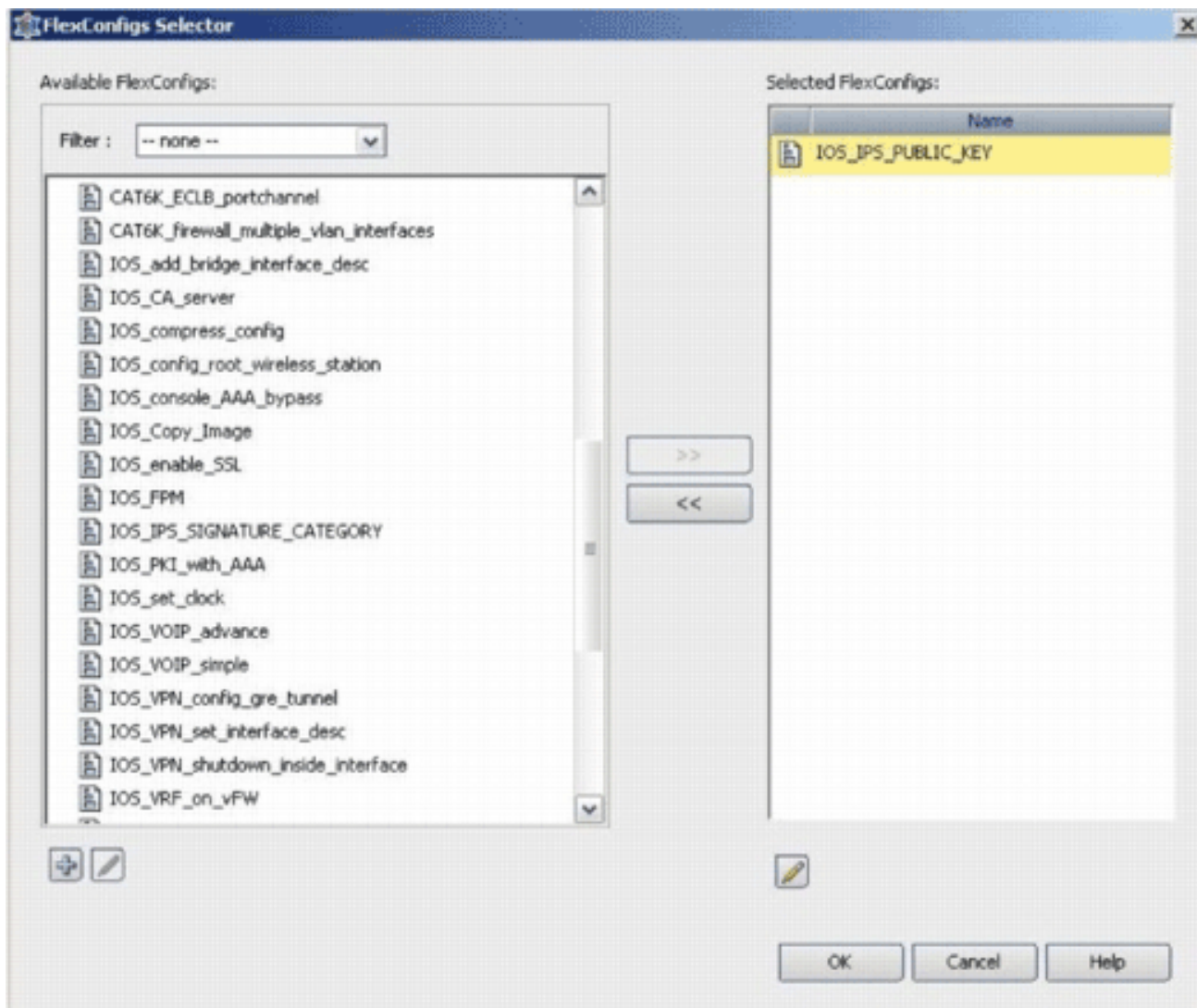


9. No menu à esquerda, navegue até a tela de configuração FlexConfigs.

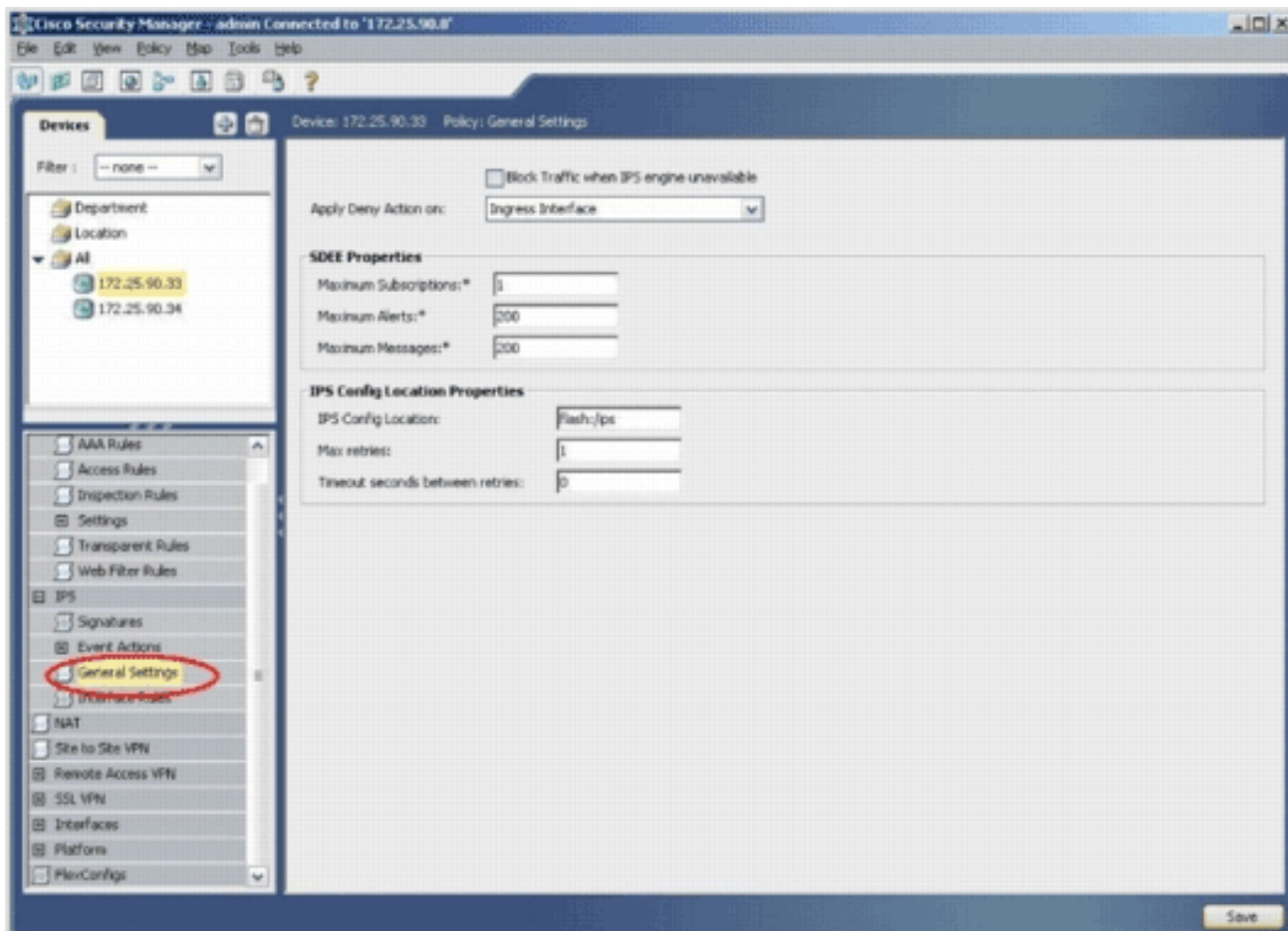
10. Clique na interface do usuário FlexConfigs no lado direito da tela e clique no ícone **Add**.



11. Na lista Seleted FlexConfigs, escolha **IOS_IPS_PUBLIC_KEY** e clique em **OK**.

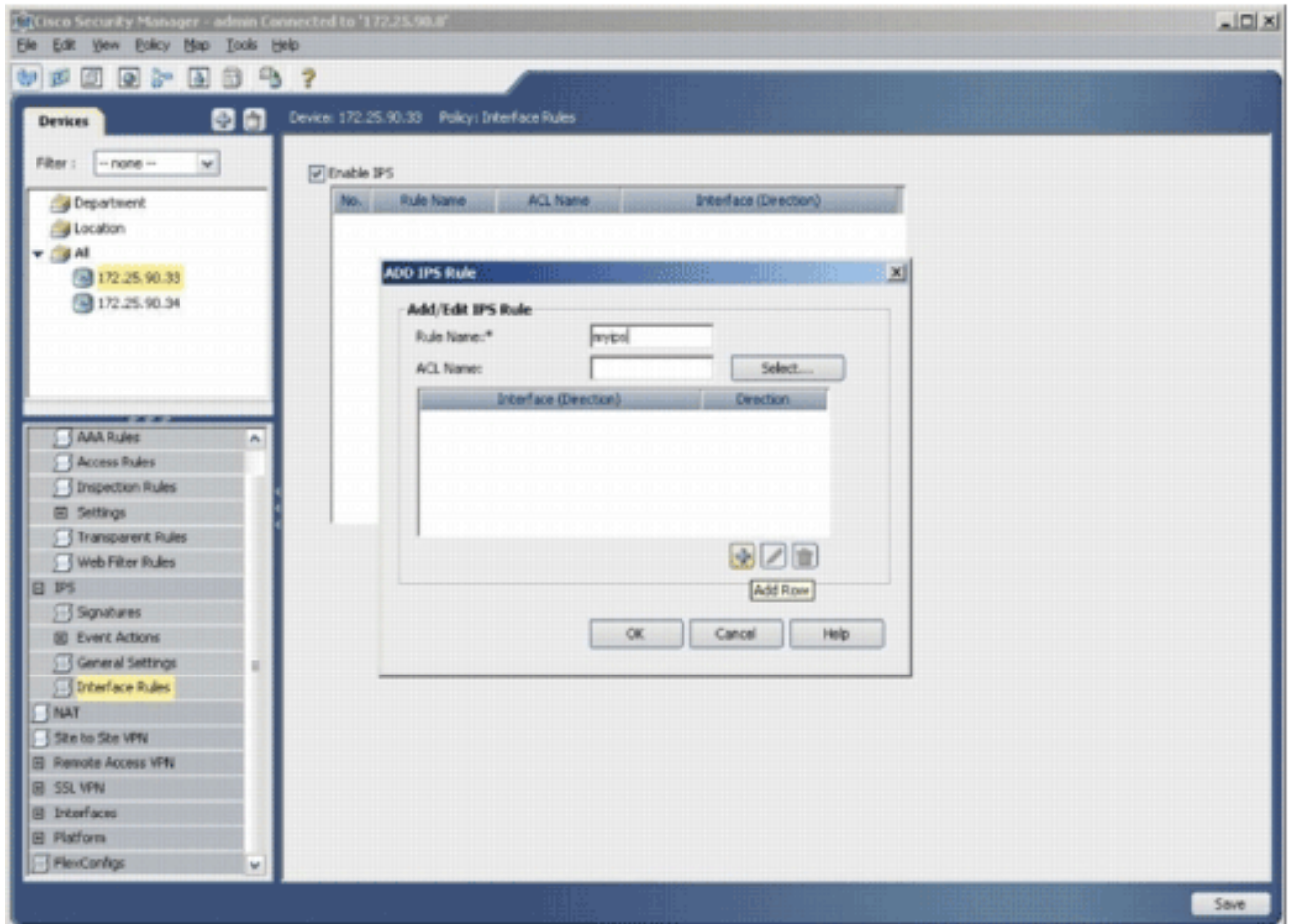


12. Clique em **Salvar** para salvar as alterações. **Observação:** o IOS_IPS_PUBLIC_KEY FlexConfig mantém a configuração para a chave pública.
13. No menu à esquerda, escolha **General Settings (Configurações gerais)** localizadas abaixo do cabeçalho IPS.
14. Digite o local da configuração do IPS na flash. Esse é o local em que as configurações de IPS são colocadas.
15. Clique em **Salvar** para salvar as alterações.

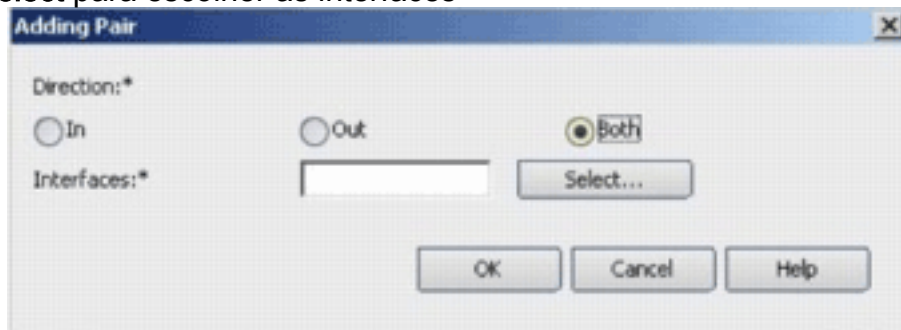


Observação: verifique se o diretório de local já foi criado na flash do roteador. Caso contrário, use o comando `mkdir <diretory_name>` para criar o diretório de localização.

16. Para habilitar o IPS, navegue até Regras de interface, marque a caixa de seleção **Habilitar IPS** e clique em **Adicionar linha**.
17. Na caixa de diálogo Adicionar regra de IPS, digite um nome para a regra de IPS no campo Nome da regra e clique em **Adicionar linha** para incluir as interfaces nas quais o IPS deve ser aplicado.

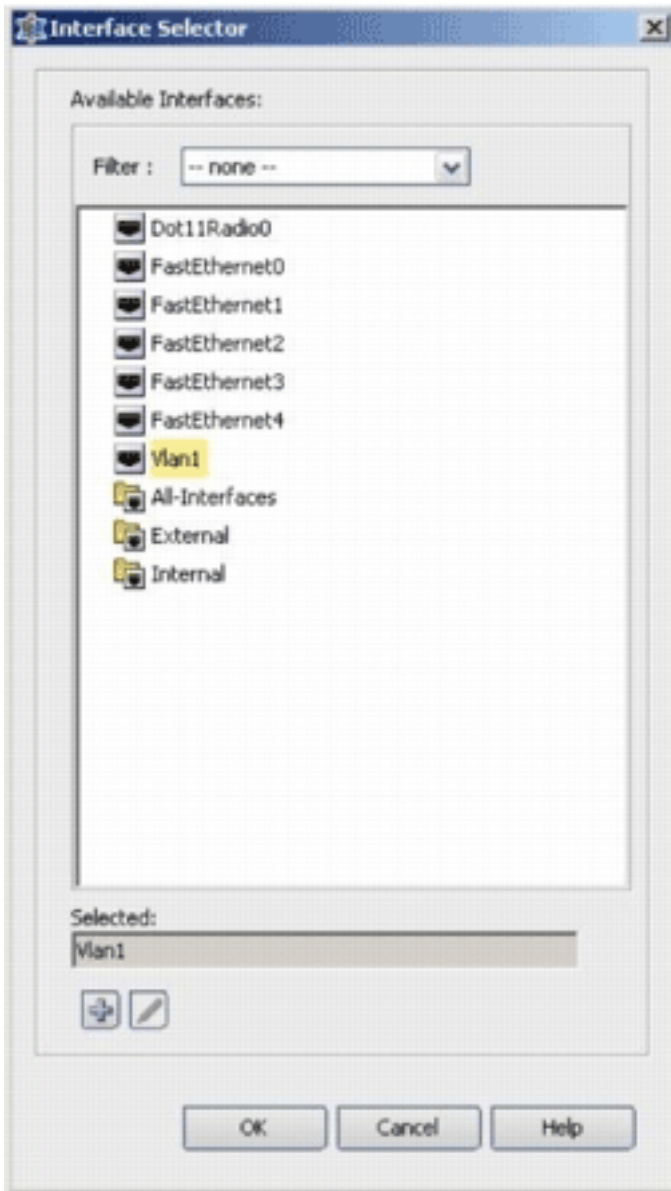


18. Clique no botão de opção que indica em que direção a regra de IPS deve ser aplicada e clique em **Select** para escolher as interfaces



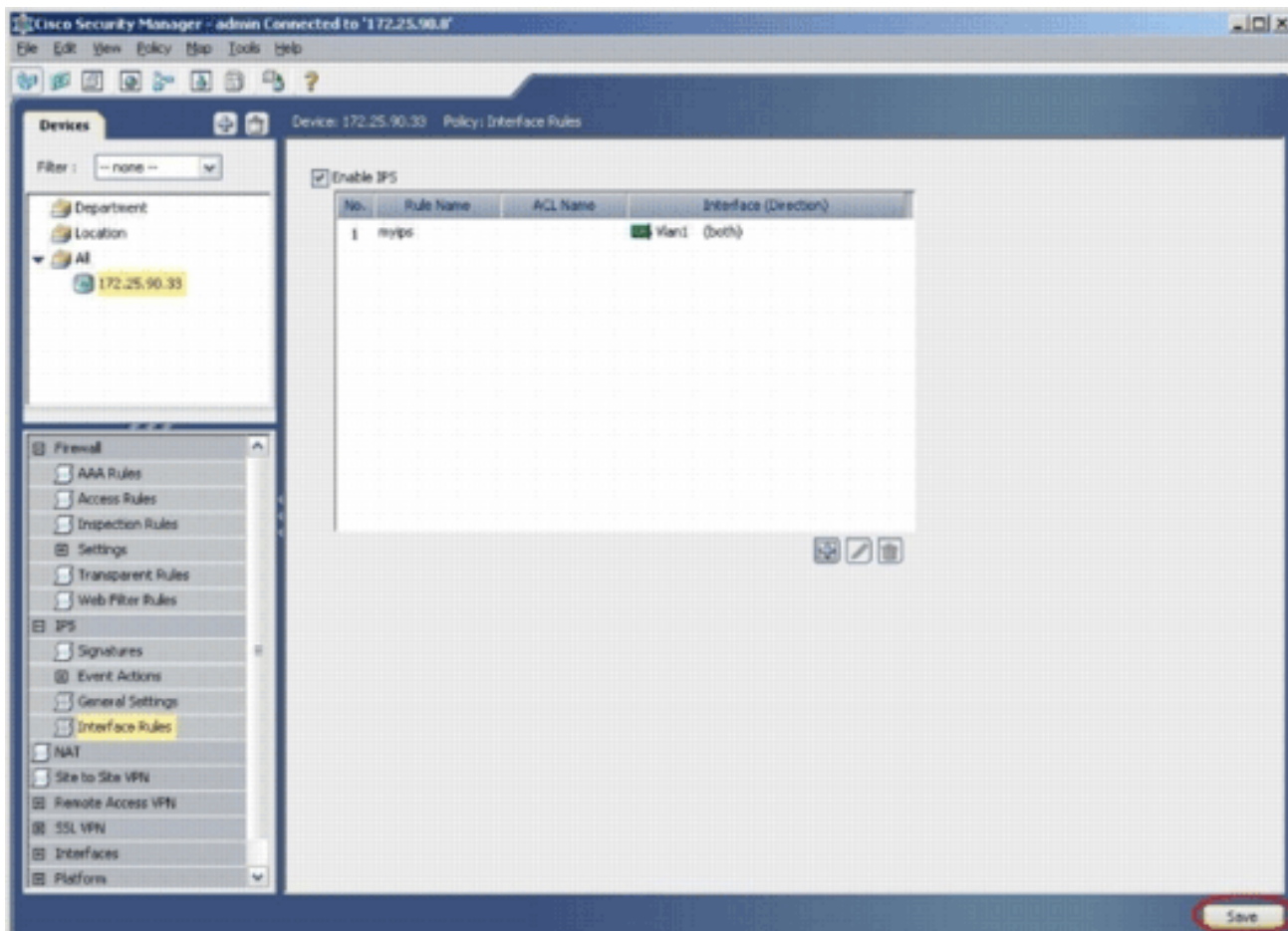
apropriadas.

19. Escolha uma interface na lista Seletor de interface e clique em

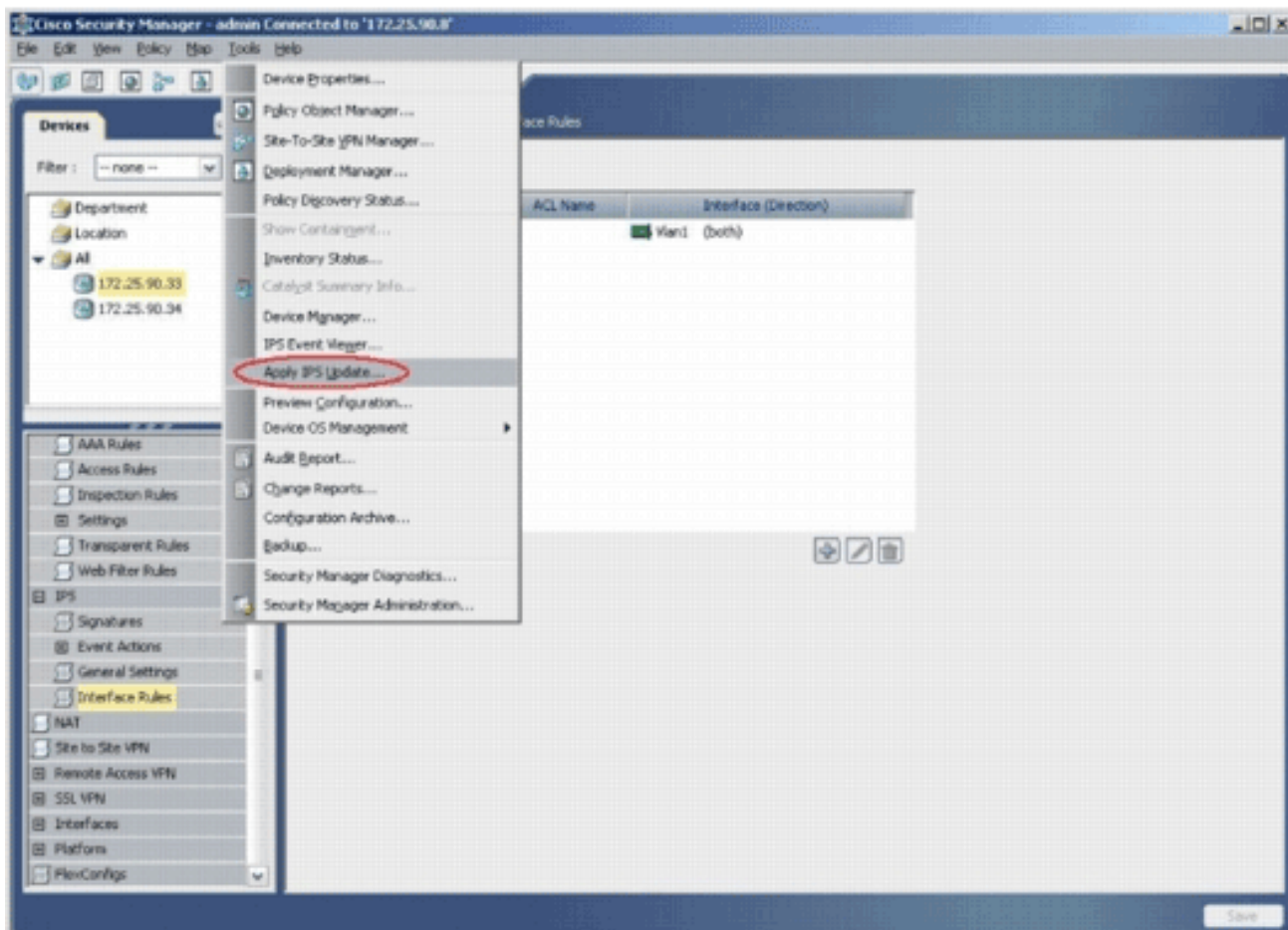


OK.

20. Clique em **Salvar** para salvar as alterações.

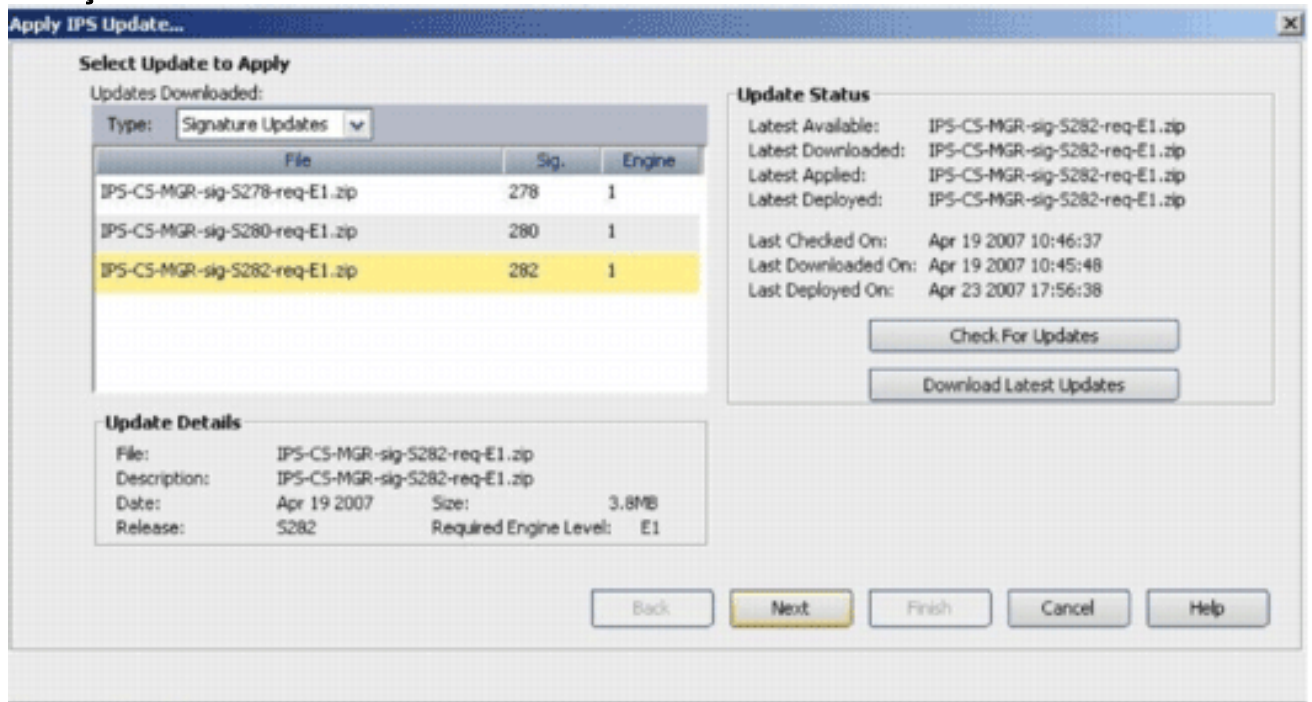


21. Escolha Tools > Apply IPS Update para instalar as assinaturas IPS mais recentes.

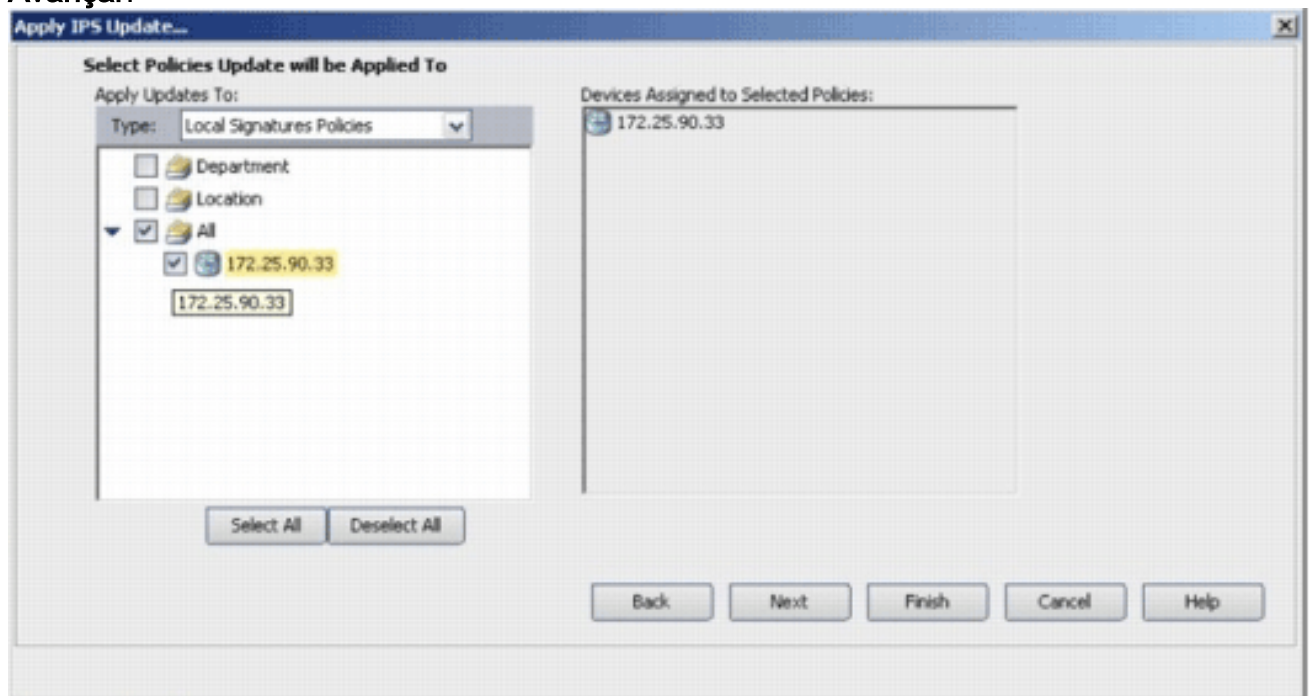


22. Escolha o arquivo de assinatura mais recente e clique em

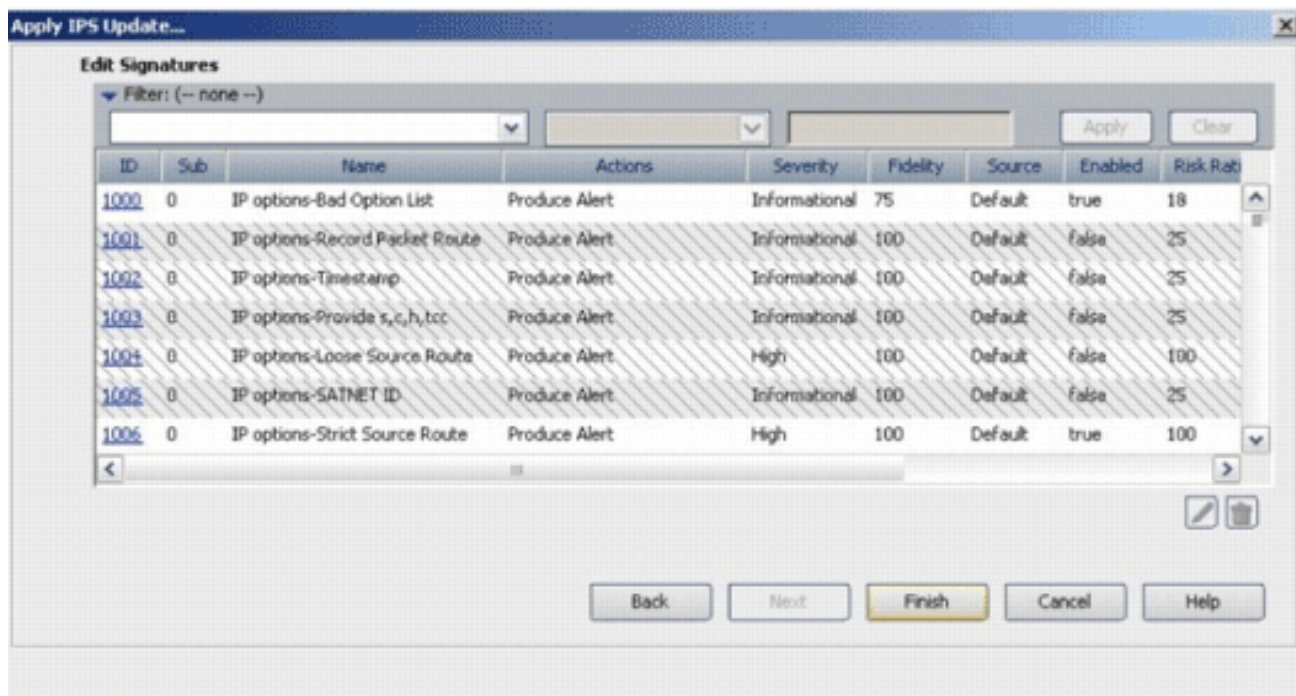
Avançar.



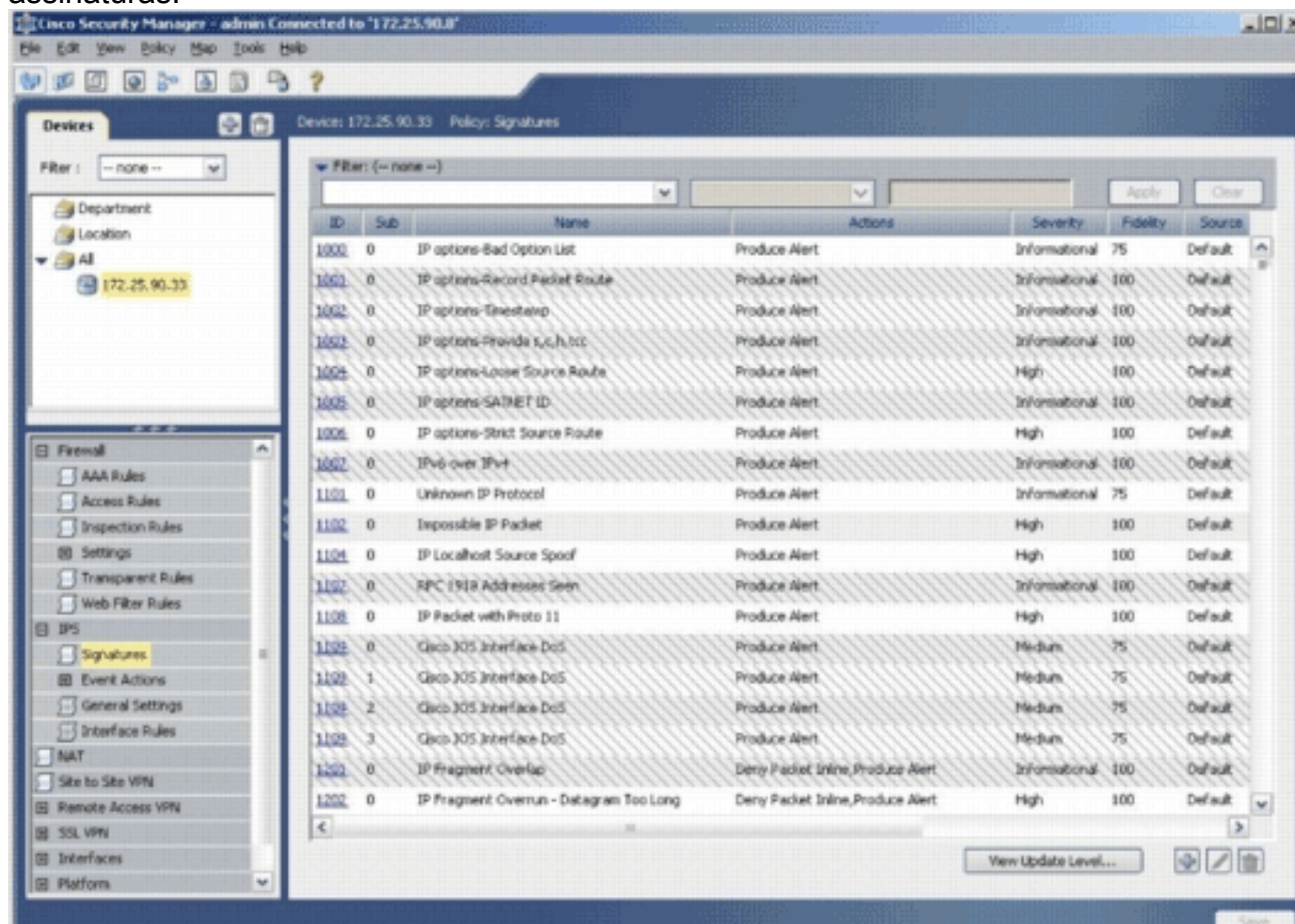
23. Escolha os dispositivos nos quais a atualização do IPS deve ser aplicada e clique em **Avançar**.



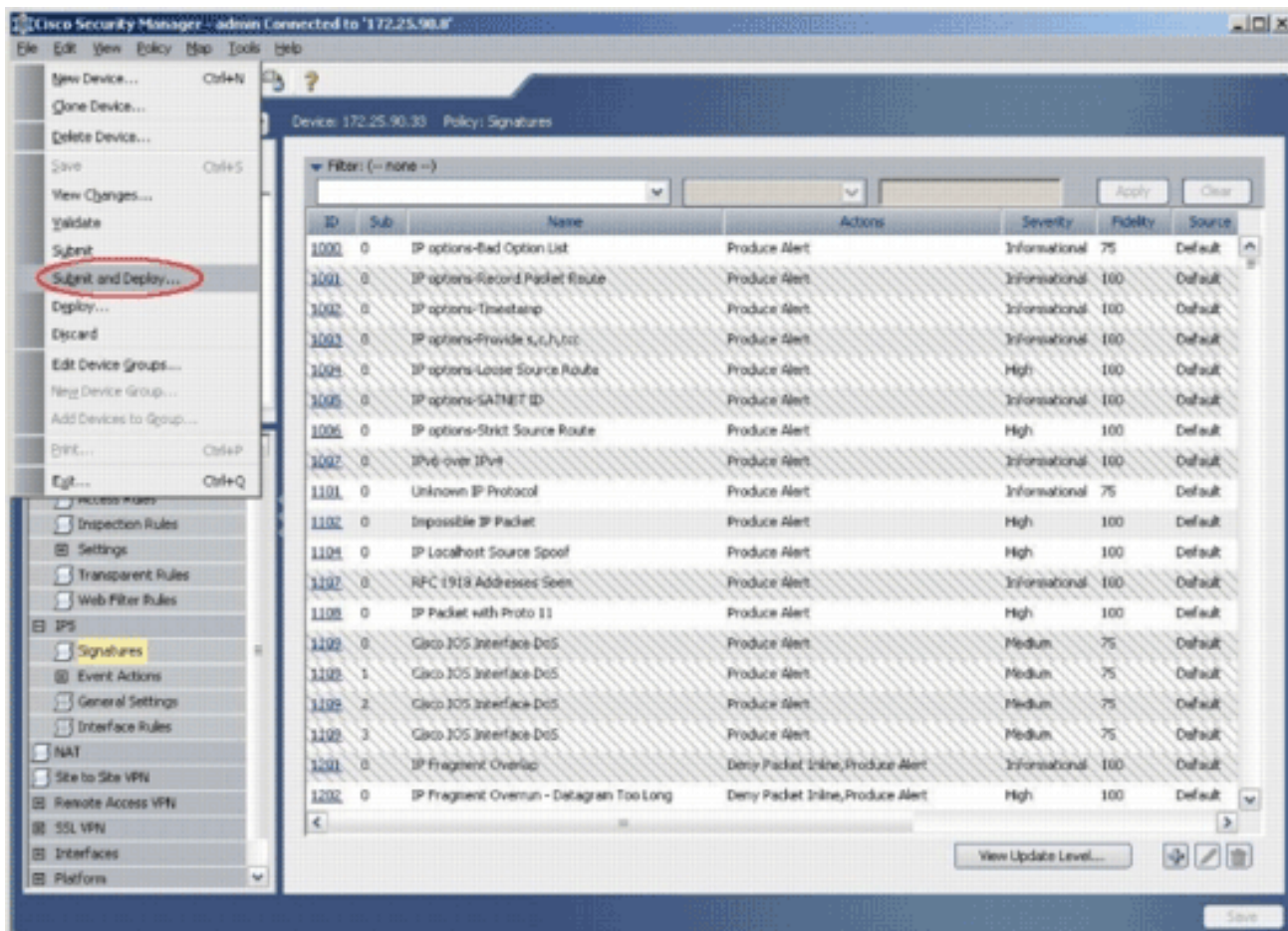
24. Clique em **Finish** para aplicar as assinaturas.



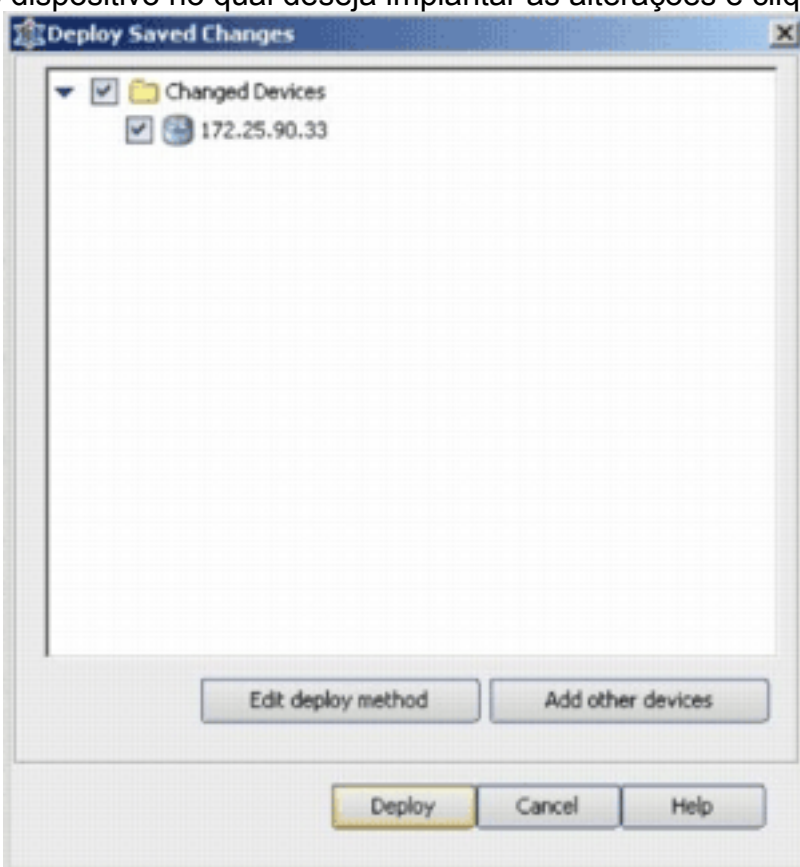
25. Navegue até IPS e escolha **Assinaturas** para exibir a lista de todas as assinaturas.



26. Escolha **File > Submit and Deploy** para implantar o IPS no roteador IOS.

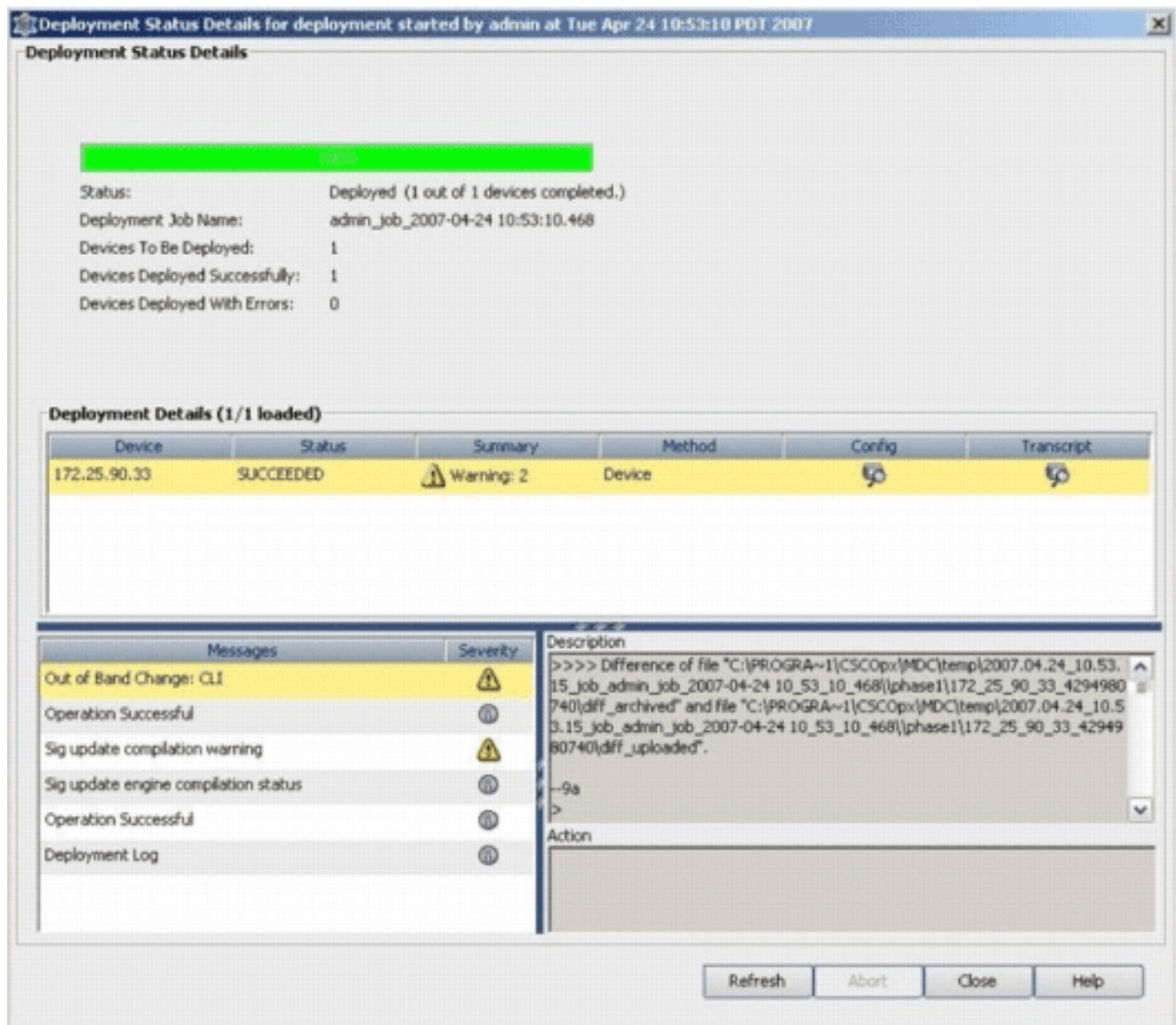


27. Escolha o dispositivo no qual deseja implantar as alterações e clique em



Implantar.

28. Visualize o status da implantação para verificar se há erros.



Informações Relacionadas

- [Página de produtos e serviços do Sistema de prevenção de intrusão \(IPS - Intrusion Prevention System\) do Cisco IOS](#)
- [Introdução ao Cisco IOS IPS com formato de assinatura 5.x](#)
- [Suporte ao formato de assinatura IPS 5.x e aprimoramentos de usabilidade](#)
- [Cisco Intrusion Prevention System](#)
- [Avisos de campo do produto de segurança \(incluindo CiscoSecure Intrusion Detection\)](#)
- [Suporte Técnico - Cisco Systems](#)