

# Identificar Atributos de Objeto LDAP do Active Directory para Configuração de Objeto de Autenticação

## Contents

[Introduction](#)

[Identificar atributos de objeto LDAP](#)

## Introduction

Este documento descreve como identificar atributos de Objeto LDAP do Active Directory (AD) para configurar o Objeto de Autenticação no para autenticação externa.

## Identificar atributos de objeto LDAP

Antes de configurar um Objeto de autenticação em um FireSIGHT Management Center para autenticação externa, a identificação dos atributos AD LDAP de Usuários e Grupos de segurança seria necessária para que a autenticação externa funcionasse como pretendido. Para fazer isso, podemos usar o cliente LDAP baseado em GUI da Microsoft, Ldp.exe, ou qualquer navegador LDAP de terceiros. Neste artigo, usaremos o ldp.exe para conectar, vincular e navegar no servidor do AD local ou remotamente, e identificar os atributos.

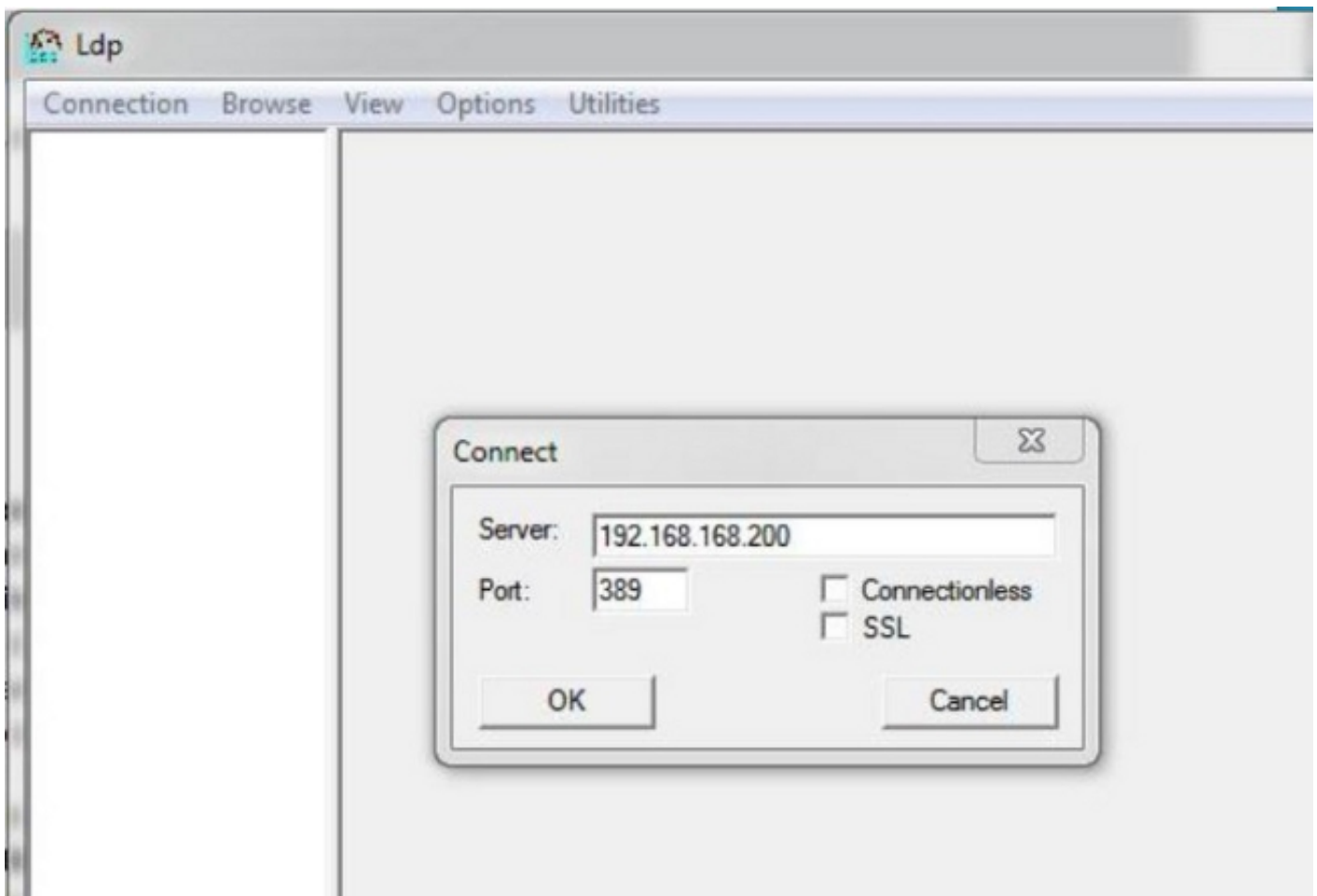
**Passo 1:** Inicie o aplicativo ldp.exe. Vá para o menu **Iniciar** e clique em **Executar**. Digite **ldp.exe** e pressione o botão **OK**.

**Note:** No Windows Server 2008, o ldp.exe é instalado por padrão. Para o Windows Server 2003 ou para conexão remota a partir do computador cliente Windows, baixe o arquivo support.cab ou support.msi do site da Microsoft. Extraia o arquivo .cab ou instale o arquivo .msi e execute ldp.exe.

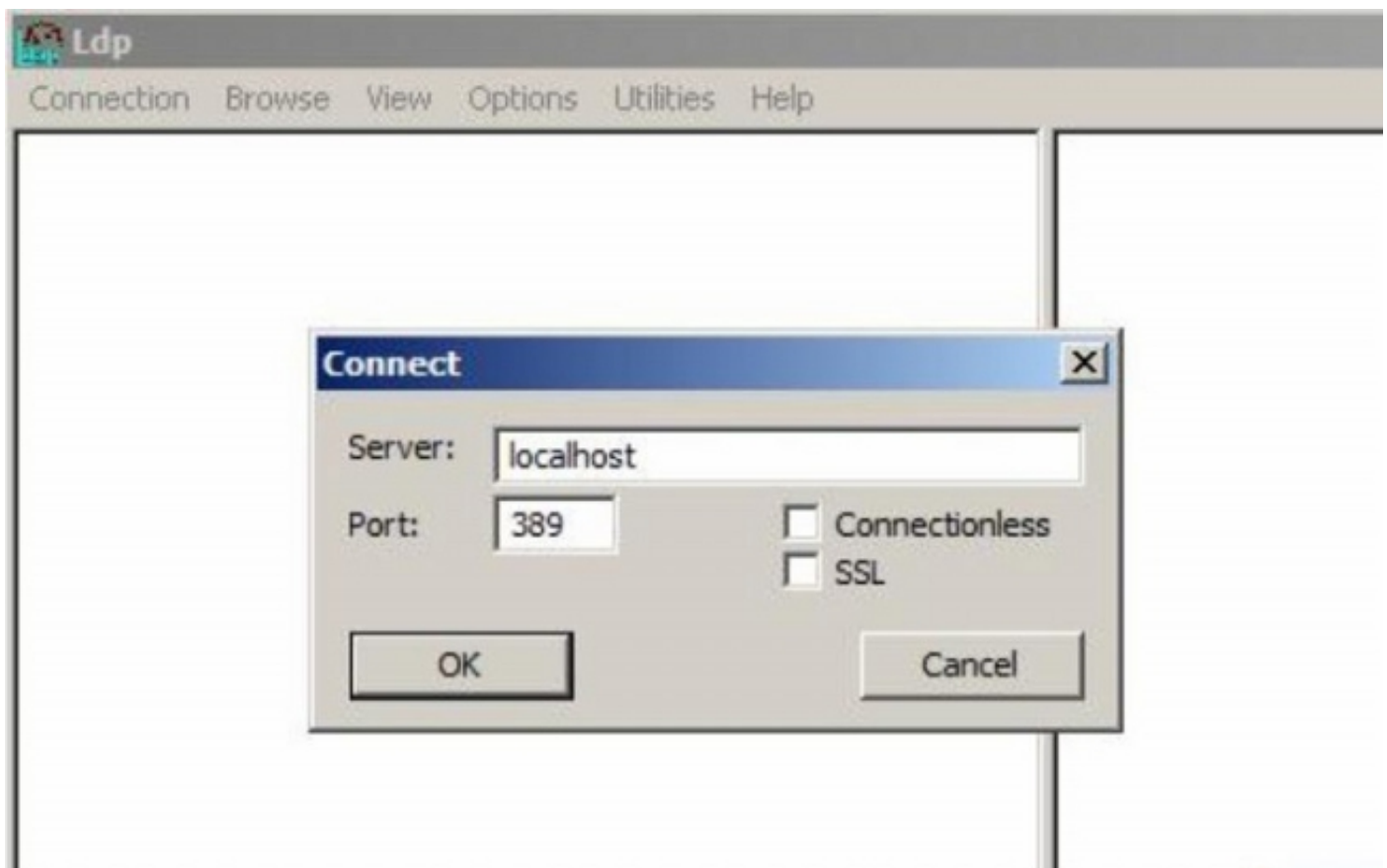
**Passo 2:** Conecte-se ao servidor. Selecione **Connection** e clique em **Connect**.

- Para se conectar a um DC (Controlador de Domínio) do AD a partir de um computador local, insira o nome de host ou o endereço IP do servidor do AD.
- Para se conectar a um AD DC localmente, digite localhost como **Servidor**.

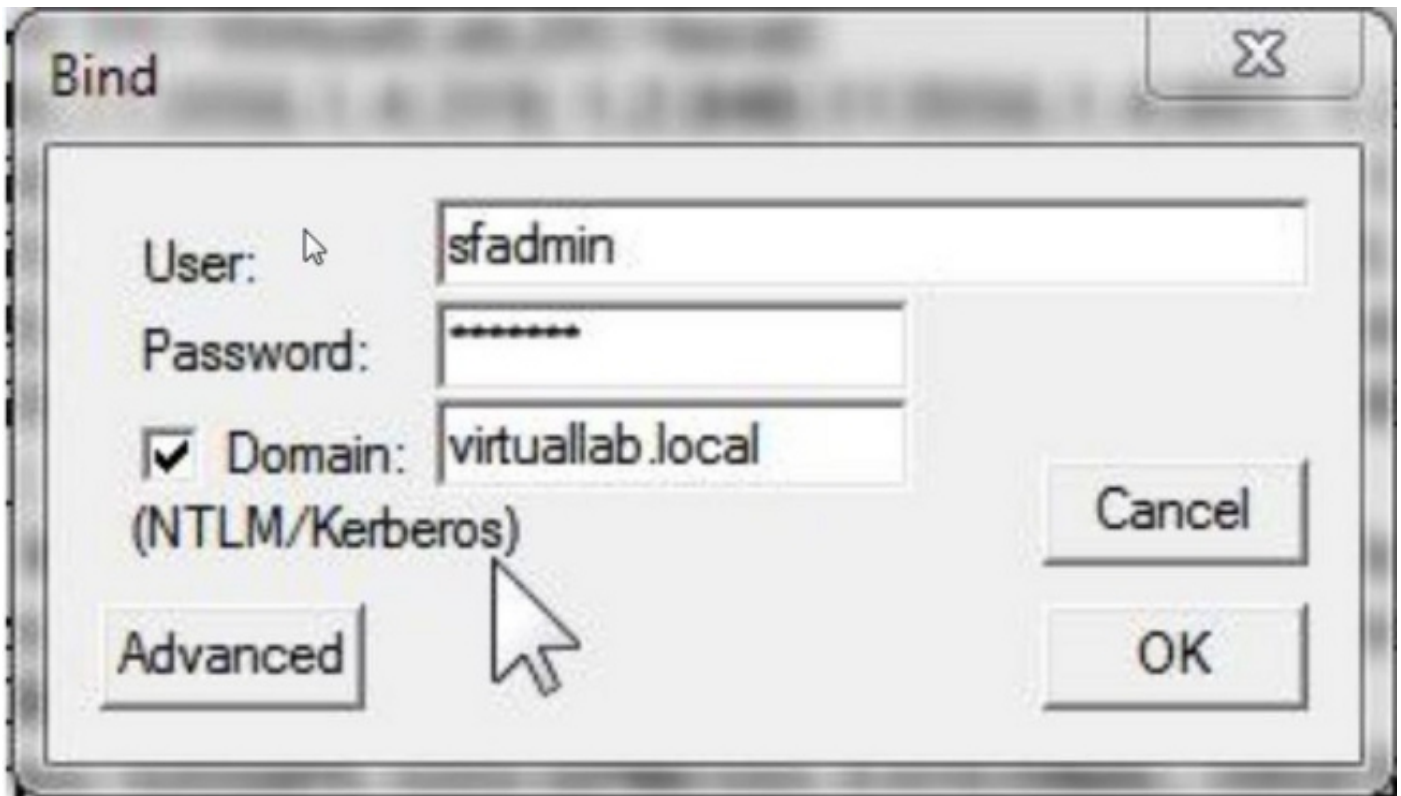
A captura de tela a seguir mostra a conexão remota de um host Windows:



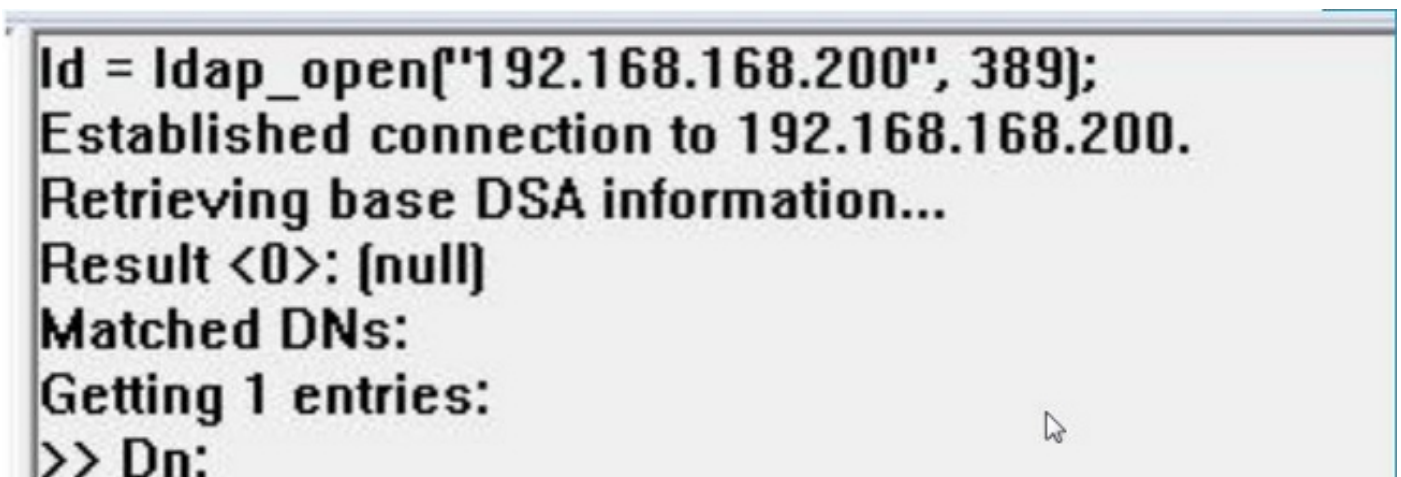
A captura de tela a seguir mostra uma conexão local em um AD DC:



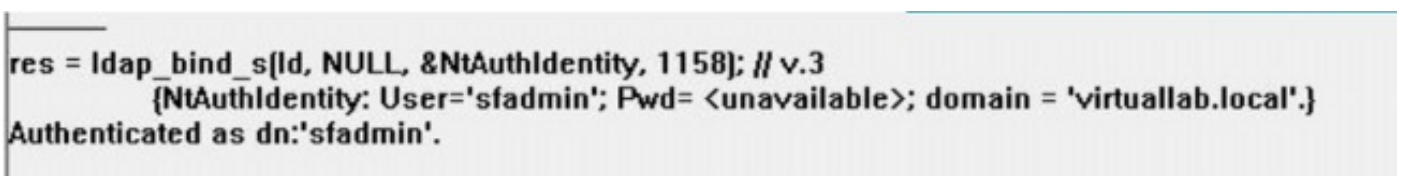
Etapa 3. Vincular ao AD DC. Vá para **Connection > Bind**. Insira **User**, **Password** e **Domain**. Click **OK**.



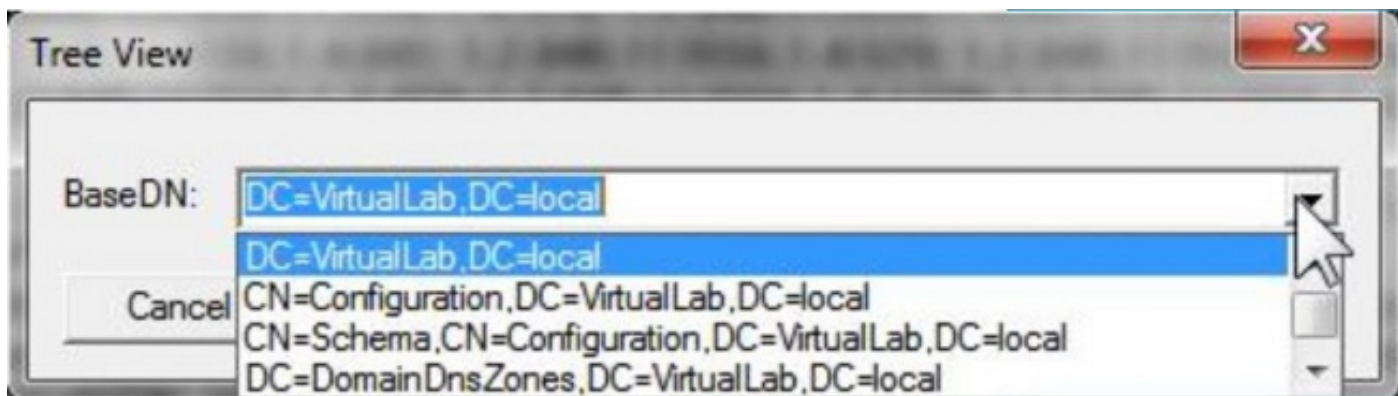
Quando uma tentativa de conexão for bem-sucedida, você verá uma saída como a seguinte:



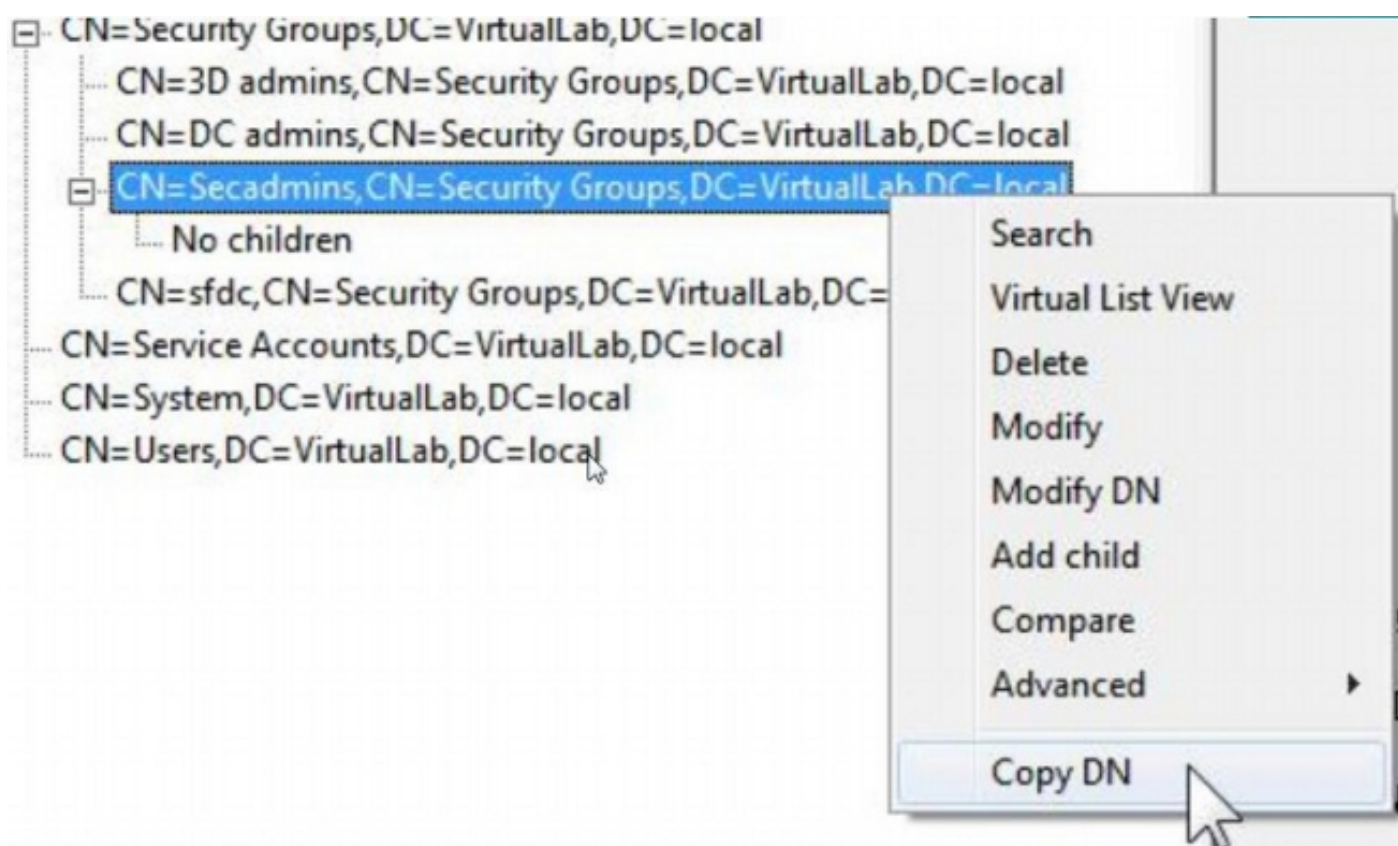
Além disso, a saída no painel esquerdo de ldp.exe mostrará a associação bem-sucedida ao AD DC.



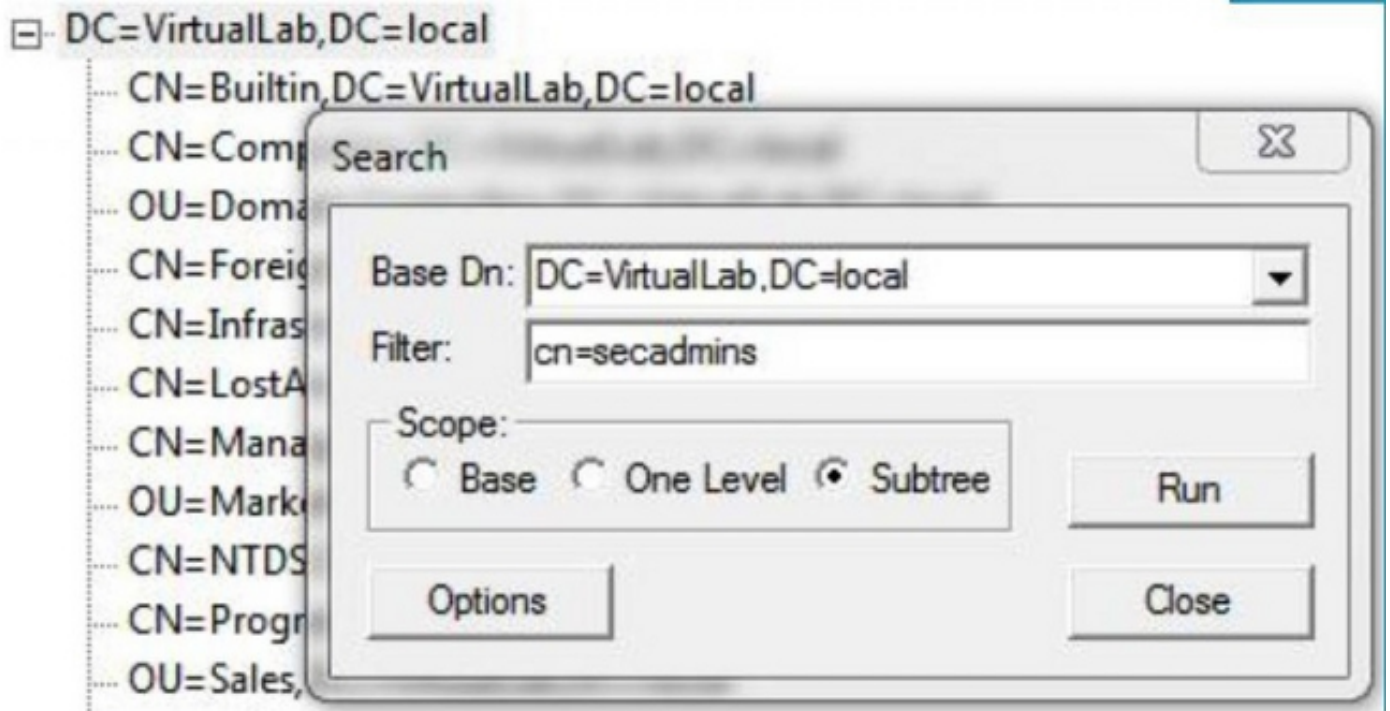
**Passo 4:** Procure a Árvore de Diretórios. Clique em **View > Tree**, selecione o domínio **BaseDN** na lista suspensa e clique em **OK**. Esse DN base é o DN usado no Objeto de autenticação.



Passo 5: No painel esquerdo de ldp.exe, clique duas vezes nos objetos do AD para expandir os contêineres até o nível de objetos folha e navegue até o Grupo de Segurança do AD do qual os usuários são membros. Quando encontrar o grupo, clique com o botão direito do mouse no grupo e selecione **Copy DN**.



Se não tiver certeza de qual Unidade Organizacional (OU) o grupo está localizado, clique com o botão direito do mouse no DN base ou Domínio e selecione **Pesquisar**. Quando solicitado, insira **cn=<group name>** como filtro e **Subtree** como scope. Depois de obter o resultado, você pode copiar o atributo DN do grupo. Também é possível executar uma pesquisa por curinga, como **cn=\*admin\***.



```

***Searching...
ldap_search_s(lid, "DC=VirtualLab,DC=local", 2, "cn=secadmins", attrList, 0, &msg)
Result <0>: [null]
Matched DN's:
Getting 1 entries:
>> Dn: CN=Secadmins,CN=Security Groups,DC=VirtualLab,DC=local
    2> objectClass: top; group;
    1> cn: Secadmins;
    1> distinguishedName: CN=Secadmins,CN=Security Groups,DC=VirtualLab,DC=local;
    1> name: Secadmins;
    1> canonicalName: VirtualLab.local/Security Groups/Secadmins;

```

O filtro base no objeto de autenticação deve ser o seguinte:

- Grupo único:

**Filtro base:** (memberOf=<Security\_group\_DN>)

- Vários grupos:

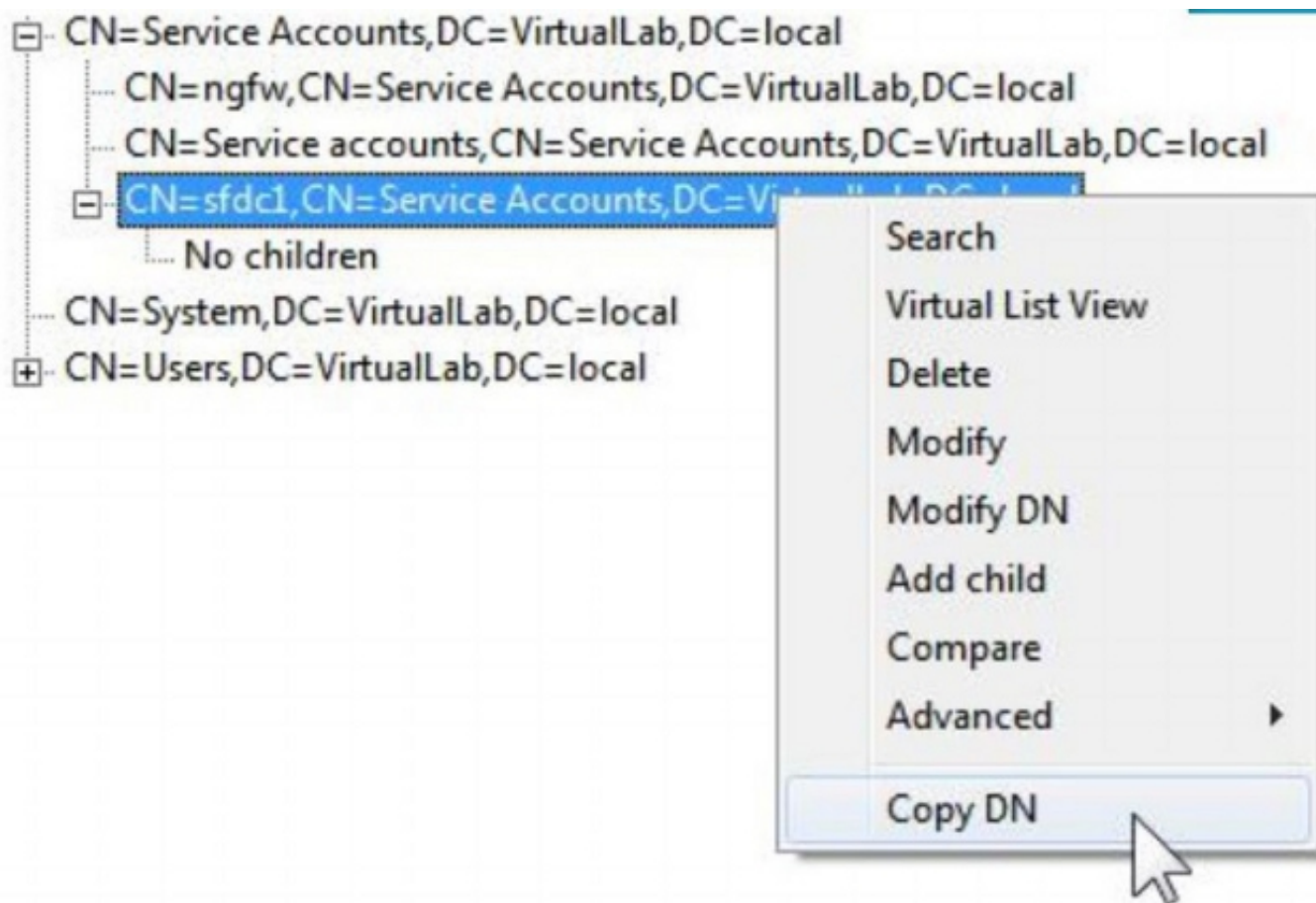
**Filtro base:**

((memberOf=<grupo1\_DN>)(memberOf=<grupo2\_DN>)(memberOf=<grupoN\_DN>))

No exemplo a seguir, observe que os usuários do AD têm o atributo memberOf correspondente ao Filtro Base. O número que precede o atributo memberOf indica o número de grupos dos quais o usuário é membro. O usuário é membro de apenas um grupo de segurança, secadmins.

1> **memberOf:** CN=Secadmins,CN=Security Groups,DC=VirtualLab,DC=local;

**Passo 6:** Navegue até as contas de usuário que deseja usar como conta de representação no Objeto de autenticação e clique com o botão direito do mouse na conta de usuário para **Copiar DN**.



Use este DN para **Nome de usuário** no Objeto de autenticação. Por exemplo,

**User Name:** CN=sfdc1,CN=Contas de serviço,DC=VirtualLab,DC=local

Semelhante à pesquisa de grupo, também é possível pesquisar um usuário com CN ou atributo específico, como name=sfdc1.