

Capturando a saída de texto do Hyperterminal

Contents

[Introduction](#)

[Prerequisites](#)

[Requirements](#)

[Componentes Utilizados](#)

[Conventions](#)

[Use as configurações de terminal corretas](#)

[Capturar saída do roteador](#)

[Enviar um sinal de interrupção](#)

[Enviar uma imagem do Cisco IOS Software através do Hyperterminal Xmodem](#)

[Informações Relacionadas](#)

Introduction

O Microsoft Hyperterminal é um dos programas de emulador de terminais mais usados. Este documento explica como usar alguns recursos do Hyperterminal com roteadores Cisco.

Prerequisites

Requirements

Não existem requisitos específicos para este documento.

Componentes Utilizados

Este documento não se restringe a versões de software e hardware específicas.

The information in this document was created from the devices in a specific lab environment. All of the devices used in this document started with a cleared (default) configuration. If your network is live, make sure that you understand the potential impact of any command.

Conventions

For more information on document conventions, refer to the [Cisco Technical Tips Conventions](#).

Use as configurações de terminal corretas

Se você vir caracteres de junk no Hyperterminal ou se o roteador não aceitar mais os pressionamentos de tecla, pode ser um problema nas configurações do Hyperterminal. O roteador

normalmente usa as configurações padrão.

Para obter informações sobre como configurar essas configurações no Hyperterminal, consulte [Aplicando as Configurações Corretas do Emulador de Terminal para Conexões de Console](#).

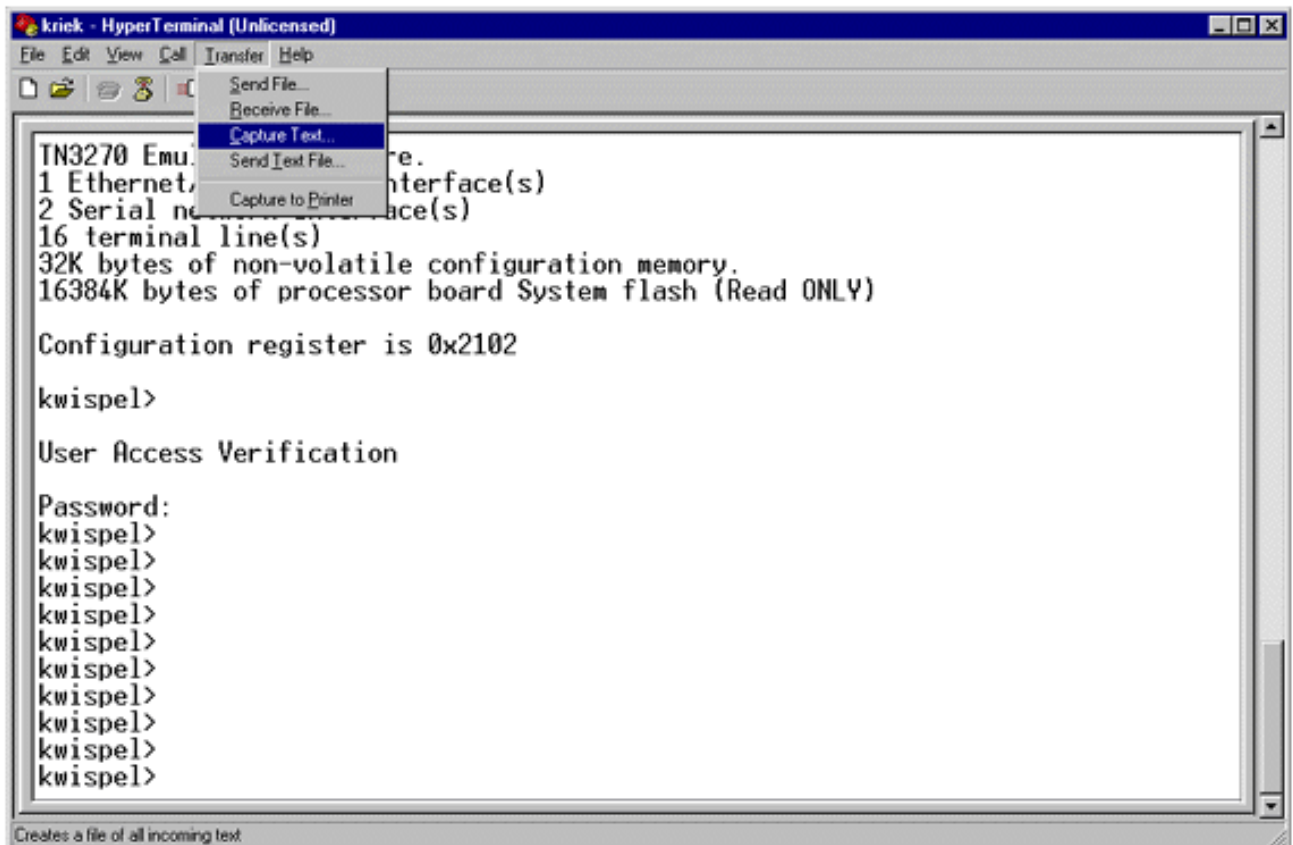
Se as configurações padrão não produzirem melhores resultados, é possível que o roteador esteja configurado para usar configurações fora do padrão. Para verificar isso, tente se conectar em velocidades diferentes até obter um prompt válido.

Se nenhuma das velocidades for bem-sucedida, o roteador poderá estar no estado de espera do roteador. Para resolver o problema, consulte [Troubleshooting Router Hangs \(Solução de problemas de travamento do roteador\)](#).

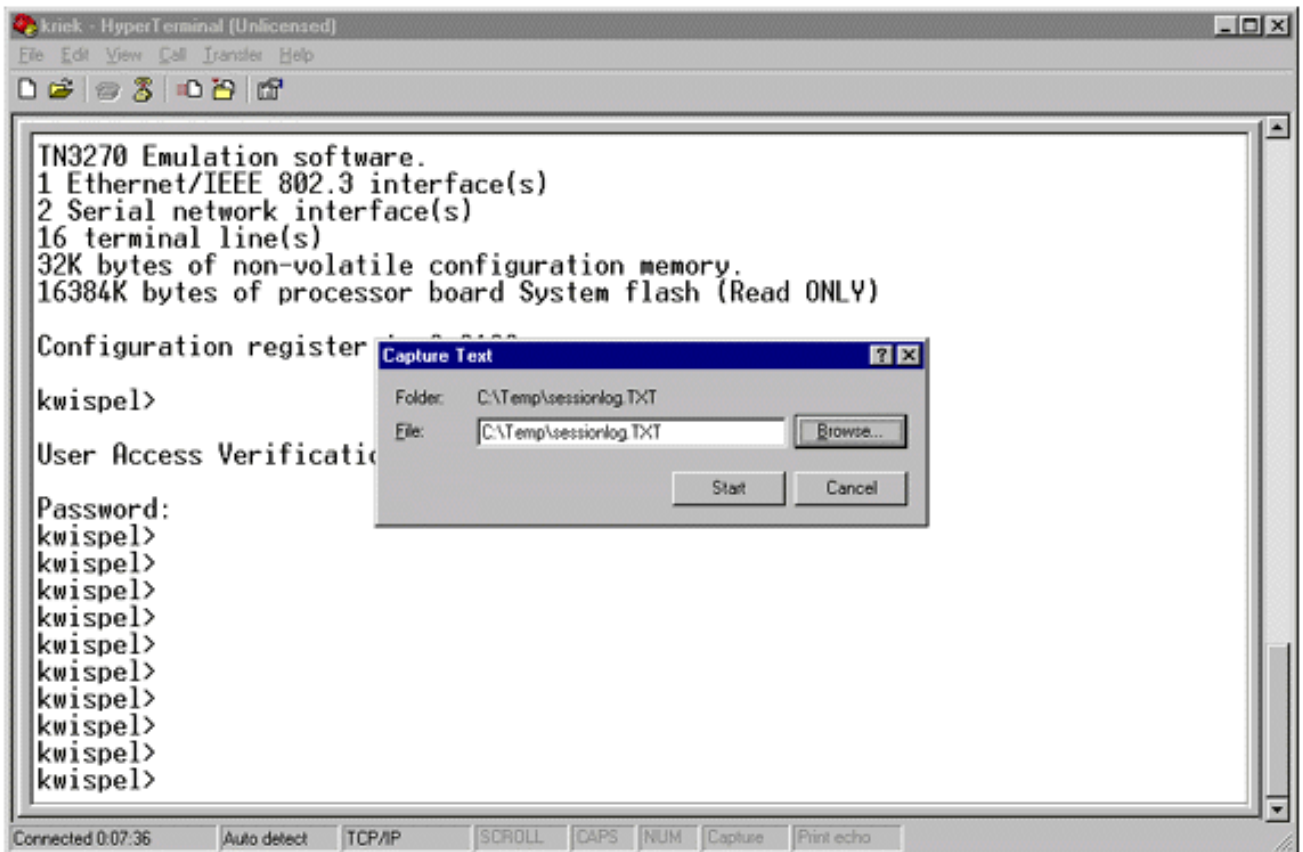
Capturar saída do roteador

Para capturar a saída dos longos comandos **show** (por exemplo, do comando **show tech-support**) ou das depurações do roteador, você não pode simplesmente usar a cópia e a colagem. Em vez disso, use a opção Capture Text do seu Hyperterminal, conforme explicado aqui:

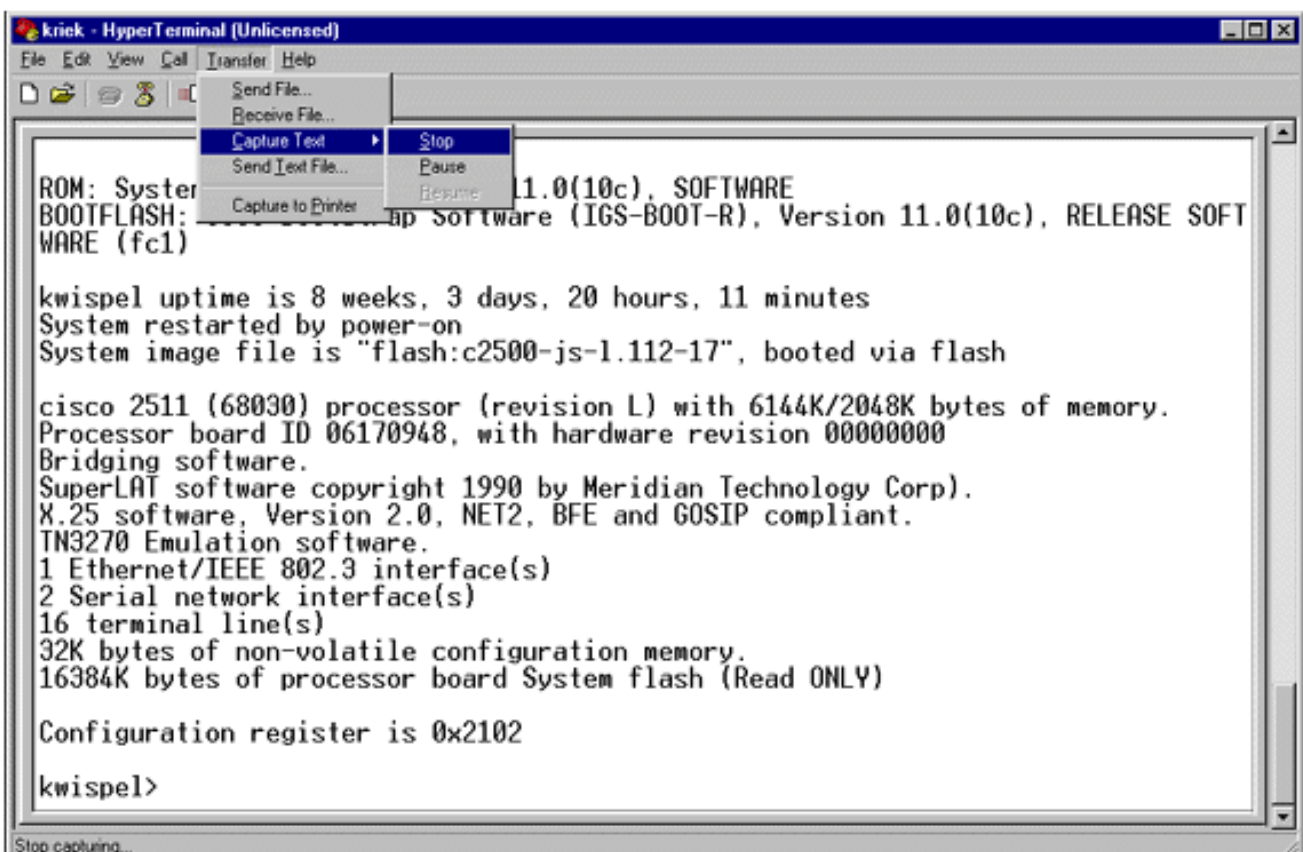
1. Selecione **Transferir** na barra de menus do programa Hyperterminal e escolha a opção **Capturar Texto** no menu suspenso:



2. Na caixa de diálogo exibida, crie o nome do arquivo que deseja enviar ao engenheiro. Em seguida, clique em **Iniciar**.



3. Insira o comando **terminal length 0** no prompt `router#`. O comando [terminal length](#) permite que o console role, mesmo que você não pressione a barra de espaço após cada tela. **Observação:** para o comando [show tech-support](#), "**terminal length 0**" está ativado por padrão.
4. Emita os comandos solicitados pelo engenheiro, como o comando [show interfaces](#).
5. Quando o comando for concluído, selecione a opção **Stop** no submenu Capture Text.



6. Repita as etapas de 1 a 5 para quantas capturas de texto forem necessárias. Basta anexar seus arquivos recém-criados a um e-mail e enviá-los ao representante de suporte da Cisco. **Observação:** não é necessário definir o comprimento do terminal como zero cada vez. A configuração do comprimento do terminal permanece em zero até que outro valor seja definido manualmente.
7. Insira o comando **terminal length 24** no prompt `router#`. Isso faz com que o console pare após cada tela cheia e permite que você leia a saída:

[Enviar um sinal de interrupção](#)

Para recuperar uma senha ou solucionar problemas de travamentos do roteador e problemas de inicialização, envie um sinal de interrupção ao roteador. Para o Hyperterminal, isso é feito normalmente com a sequência CTRL-Break ou CTRL-F6 Break. Para obter uma lista de combinações de teclas possíveis adicionais, consulte [Combinações de Sequência de Teclas de Quebra Padrão](#).

Se o roteador não aceitar a chave de interrupção, leia com atenção as **Dicas de Troubleshooting e Como Simular uma Sequência de Chave de Interrupção** do documento [Combinações de Sequência de Chave de Interrupção Padrão](#).

[Enviar uma imagem do Cisco IOS Software através do Hyperterminal Xmodem](#)

Se por algum motivo (por exemplo, uma falha de inicialização) você precisar instalar uma imagem do software Cisco IOS® através da porta de console, você pode usar a transferência Xmodem. Para obter instruções detalhadas passo a passo, consulte [Procedimento de download do console Xmodem usando ROMmon](#).

[Informações Relacionadas](#)

- [Combinações de sequência chave de ruptura padrão durante a recuperação de senha](#)
- [Aplicando as configurações corretas no simulador de terminal para as conexões do console](#)
- [Procedimento de download do console Xmodem utilizando o ROMmon](#)
- [Registro de configuração de software](#)
- [Procedimentos de recuperação de senhas](#)
- [Troubleshooting de Suspensões do Roteador](#)
- [Suporte Técnico e Documentação - Cisco Systems](#)