

Carregar a configuração mínima do IOS na placa ML-Series

Contents

[Introduction](#)

[Prerequisites](#)

[Requirements](#)

[Componentes Utilizados](#)

[Conventions](#)

[Informações de Apoio](#)

[Arquivo de configuração de inicialização](#)

[Configuração mínima do software Cisco IOS para placas ML-Series](#)

[Carregar a configuração mínima](#)

[Informações Relacionadas](#)

[Introduction](#)

Este documento descreve como carregar a configuração mínima do Cisco IOS® Software em placas de várias camadas (ML) através do Cisco Transport Controller (CTC) no Cisco ONS 15454.

[Prerequisites](#)

[Requirements](#)

A Cisco recomenda que você tenha conhecimento destes tópicos:

- Cisco ONS 15454
- Placas Ethernet Cisco ONS 15454 ML-Series
- Cisco IOS Software

[Componentes Utilizados](#)

As informações neste documento são baseadas nestas versões de software e hardware:

- Cisco ONS 15454 versão 4.1.3 e posterior
- Placa ML-Series (incluída como parte da versão ONS 4.1.3)
- Software Cisco IOS versão 12.1(19)EO1 e posterior

The information in this document was created from the devices in a specific lab environment. All of the devices used in this document started with a cleared (default) configuration. If your network is live, make sure that you understand the potential impact of any command.

Conventions

Consulte as [Convenções de Dicas Técnicas da Cisco para obter mais informações sobre convenções de documentos](#).

Informações de Apoio

Arquivo de configuração de inicialização

Para funcionar além da configuração padrão quando a placa ML-Series é redefinida, a placa precisa de um arquivo de configuração de inicialização que contenha uma configuração mínima. Se não houver nenhum arquivo de configuração de inicialização na memória flash TCC+/TCC2, a placa será inicializada com uma configuração padrão. Nesse caso, você não pode estabelecer uma conexão Telnet com a placa até carregar um arquivo de configuração de inicialização na Placa ML-Series. Você só pode acessar a placa por meio da porta de console.

Você pode configurar manualmente o arquivo de configuração de inicialização através da porta de console serial e do modo de configuração CLI do Cisco IOS. Como alternativa, você pode usar um exemplo de arquivo de configuração de inicialização fornecido pelo Cisco IOS. Você pode carregar o arquivo de configuração de exemplo através do CTC.

Configuração mínima do software Cisco IOS para placas ML-Series

Para acessar as placas ML-Series, você pode usar o arquivo de configuração de exemplo para carregar a configuração mínima do IOS. Se você tentar acessar a placa ML-Series sem a configuração mínima do IOS, esta mensagem de erro será exibida:

```
Password required, but none set.
```

Para acessar a configuração mínima do IOS para a placa ML-Series, defina a senha:

```
hostname <host name>  
enable secret <password>  
line vty 0 4  
password <password>  
end
```

Carregar a configuração mínima

Conclua estes passos para carregar a configuração mínima:

1. Clique com o botão direito do mouse na placa série ML e selecione **IOS startup config** no menu de atalho (consulte a [Figura 1](#)). **Figura 1: Configuração de inicialização do IOS**

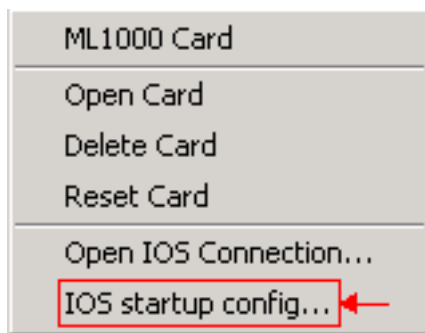
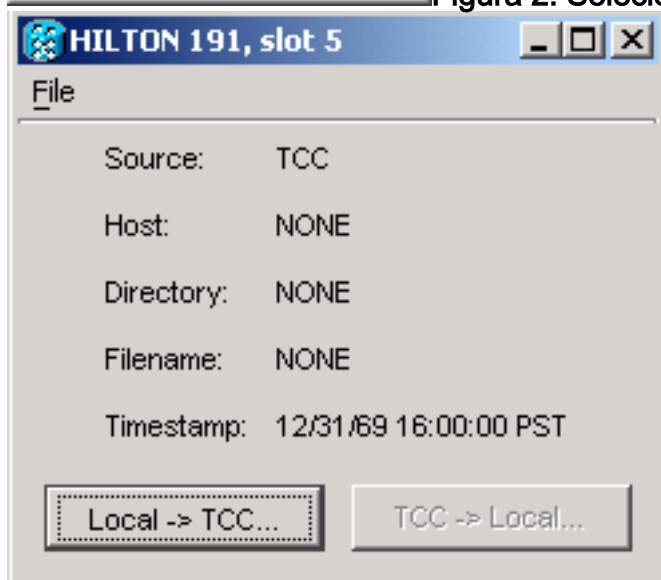
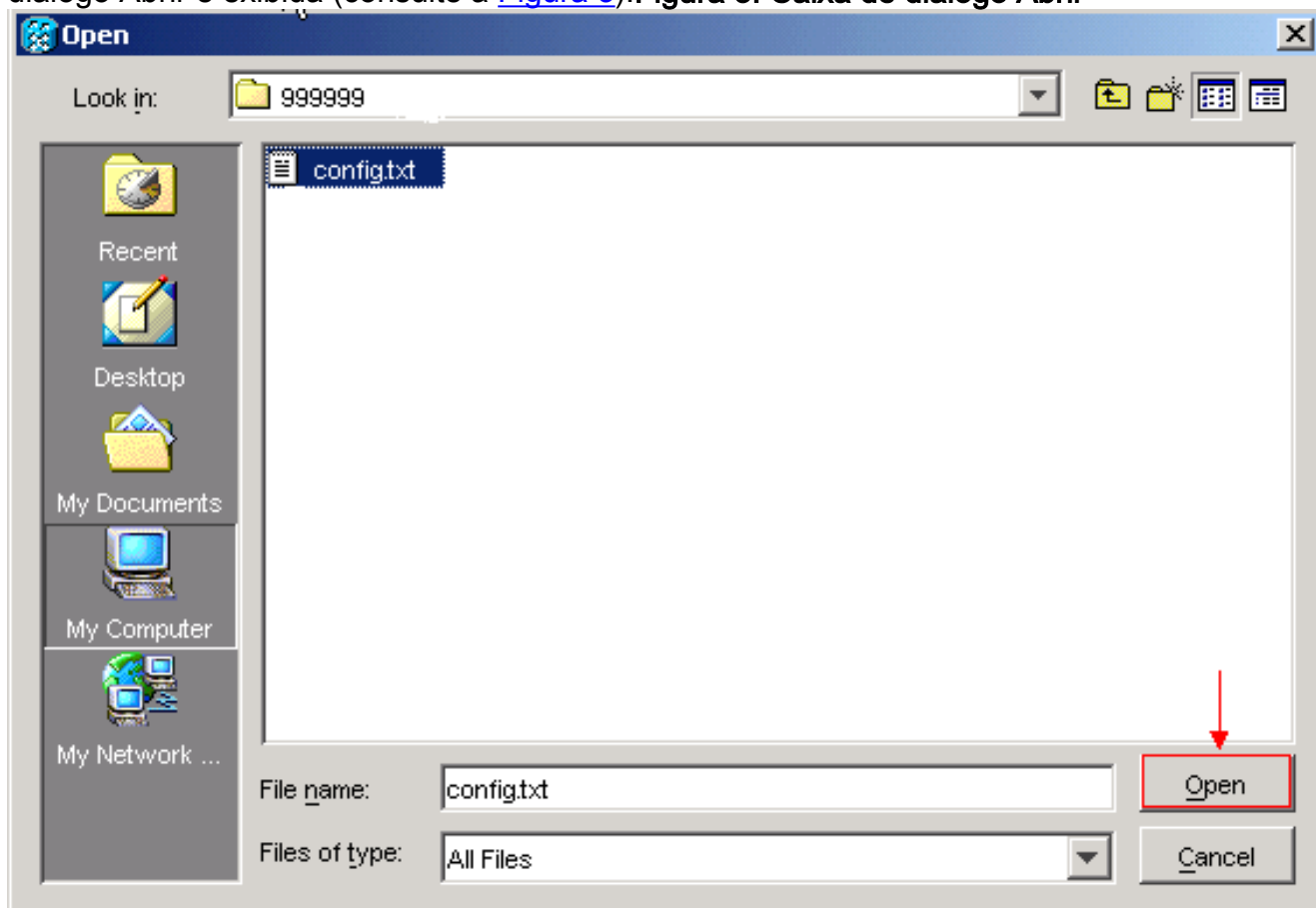


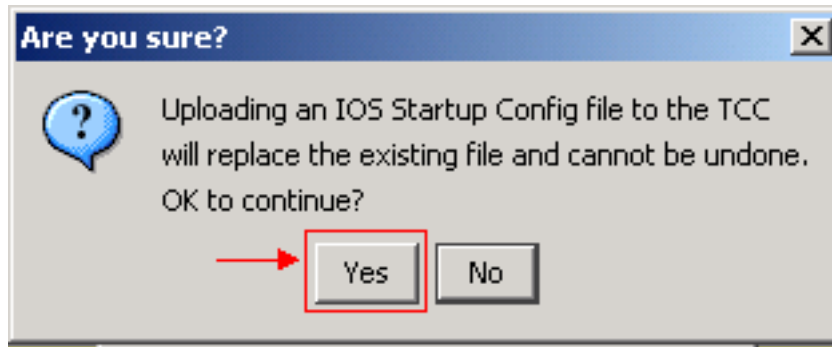
Figura 2: Selecionar local -> TCC



2. Na caixa de diálogo exibida, clique no botão **Local -> TCC** (consulte [Figura 2](#)). A caixa de diálogo Abrir é exibida (consulte a [Figura 3](#)).

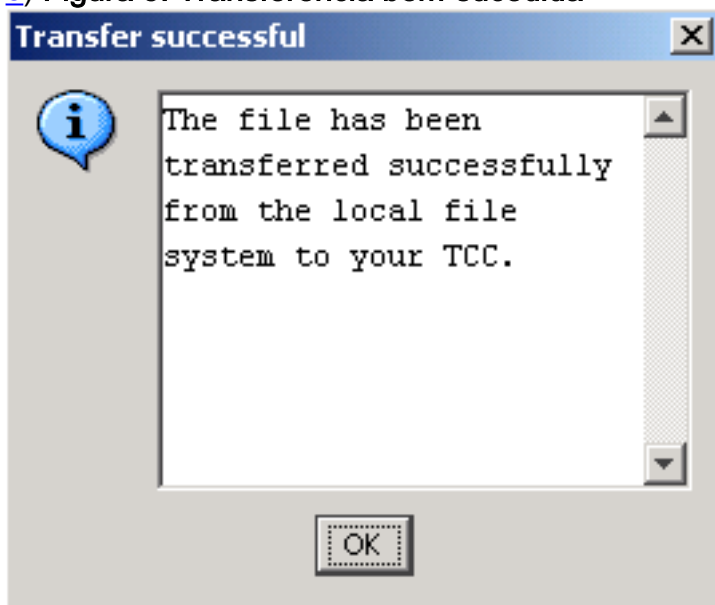


3. Navegue até o arquivo de configuração chamado **config.txt**, que contém a configuração mínima do IOS para a placa ML-Series.
4. Clique em **Abrir**. Você recebe um prompt para confirmar a ação (consulte a [Figura 4](#)).



4: Confirmar a ação

5. Clique em Sim.A caixa de diálogo Transferência bem-sucedida é exibida (consulte a [Figura 5](#)).**Figura 5: Transferência bem-sucedida**



Essa mensagem indica que a

configuração mínima do IOS foi carregada com êxito.

6. Click **OK**.

7. Recarregue a placa ML-Series.

[Informações Relacionadas](#)

- [Configuração inicial: Guia de recursos e configuração do software da placa Ethernet multicamada Cisco ONS 15454 SONET/SDH série ML, versão 4.1.x](#)
- [Suporte Técnico e Documentação - Cisco Systems](#)