

Ajuste as variáveis CTC HEAP no PC para melhorar o desempenho do CTC

Contents

[Introduction](#)

[Prerequisites](#)

[Requirements](#)

[Componentes Utilizados](#)

[Conventions](#)

[Ajuste as variáveis CTC HEAP](#)

[Procedimento Passo a Passo](#)

[Verifique se a memória RAM está instalada em seu PC](#)

[Informações Relacionadas](#)

[Introduction](#)

Este documento descreve o procedimento para ajustar certas variáveis do sistema no PC a fim de melhorar o desempenho da sessão do Cisco Transport Controller (CTC).

[Prerequisites](#)

[Requirements](#)

A Cisco recomenda que você tenha conhecimento destes tópicos:

- CTC
- Plataformas suportadas pelo CTC

[Componentes Utilizados](#)

As informações neste documento são baseadas nestas versões de software e hardware:

- CTC
- Plataformas suportadas pelo CTC

The information in this document was created from the devices in a specific lab environment. All of the devices used in this document started with a cleared (default) configuration. If your network is live, make sure that you understand the potential impact of any command.

[Conventions](#)

Consulte as [Convenções de Dicas Técnicas da Cisco para obter mais informações sobre](#)

Ajuste as variáveis CTC HEAP

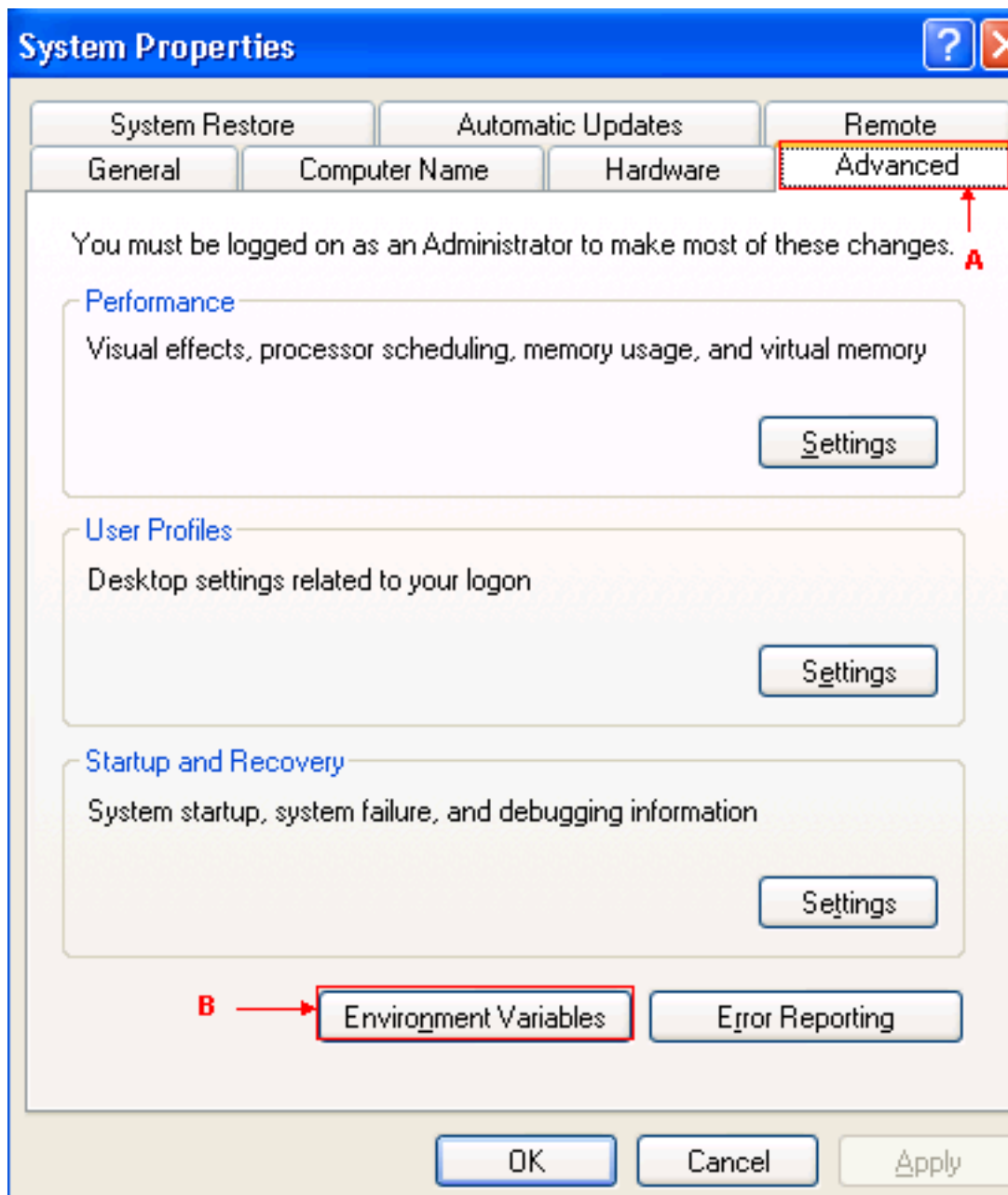
A posição oficial da Cisco é que sua rede pode conter 50 nós ou menos por sessão CTC. Você deve usar o Cisco Transport Manager (CTM) para redes com mais de 50 nós. O CTC não pode lidar com o processamento adicional. Entretanto, você pode ajustar certas variáveis no PC para melhorar o desempenho geral do CTC. Esta ação pode ajudar com as alocações de heap de memória no PC. A Cisco recomenda estas configurações para o PC:

1. Verifique se o PC tem no mínimo um GB de RAM física.
2. Defina o valor da variável de ambiente CTC_HEAP como 512 MB. O valor padrão é 128 MB.
3. Defina o valor da variável de ambiente CTC_MAX_PERM_SIZE_HEAP como 128 MB. O valor padrão é 64 MB.
4. Controle o número de aplicativos simultâneos no mesmo PC com o CTC em execução. Um número maior de aplicativos degrada o desempenho geral do sistema.

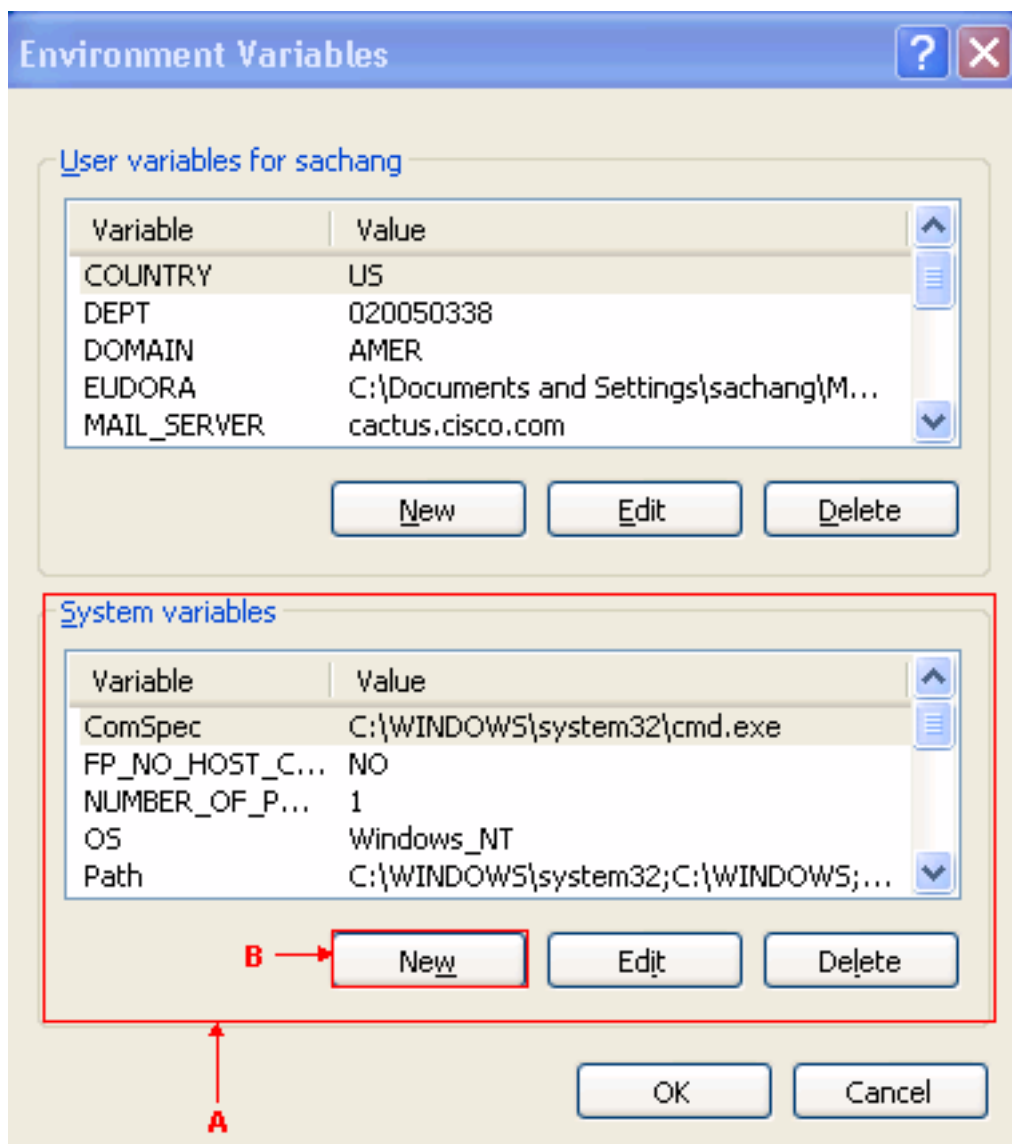
Procedimento Passo a Passo

Conclua estes passos para definir os valores para as variáveis CTC_HEAP e CTC_MAX_PERM_SIZE_HEAP:

1. Escolha **Iniciar > Painel de controle > Sistema**. A janela Propriedades do sistema é exibida (consulte [a Figura 1](#)). **Figura 1: Propriedades do sistema**



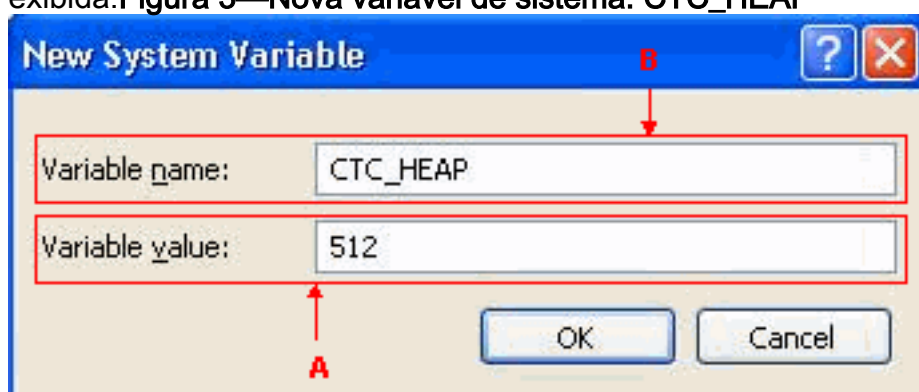
2. Vá até a guia Avançado (consulte a seta A na [Figura 1](#)).
3. Clique em **Variáveis de ambiente** (consulte a seta B na [Figura 1](#)).A janela Variáveis de ambiente é exibida (consulte a [Figura 2](#))**Figura 2: Variáveis de ambiente**



A lista de variáveis

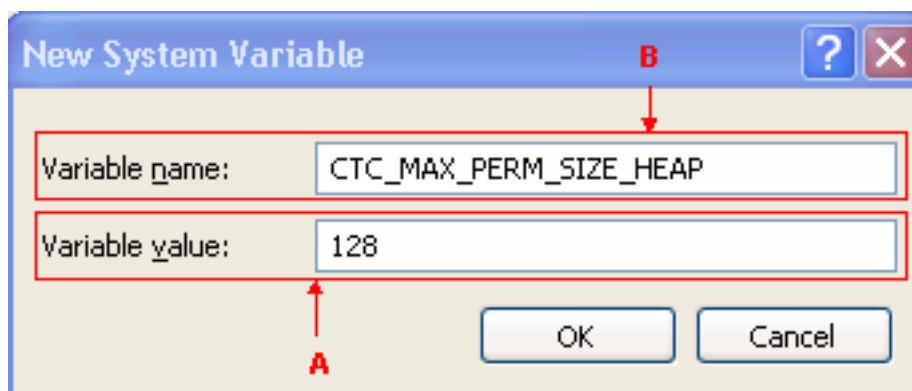
do sistema é exibida na seção Variáveis do sistema (consulte a seta A na [Figura 2](#)).

4. Clique em **New** (veja a seta B na [Figura 2](#)).A janela Nova variável de sistema é exibida:

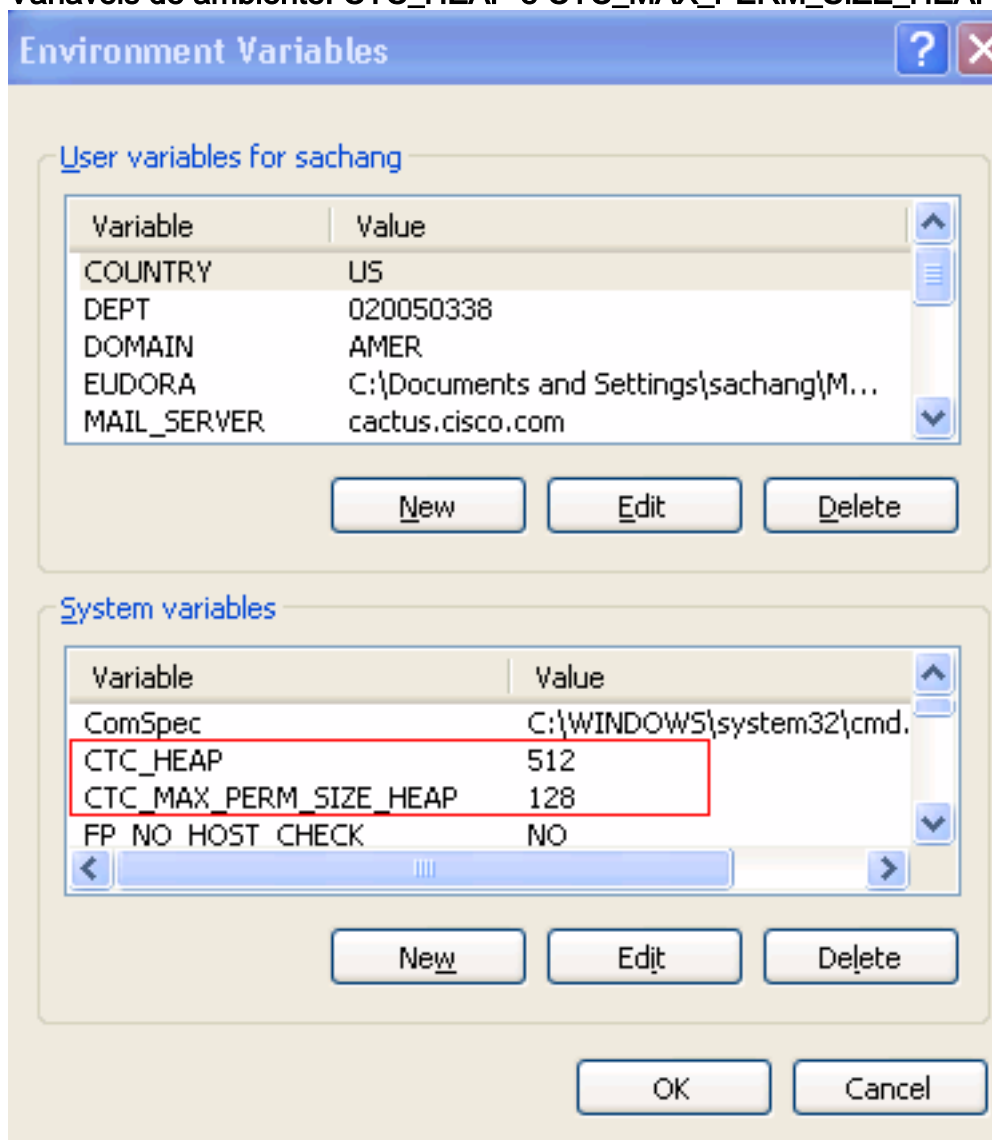


5. Digite **CTC_HEAP** no campo Nome da variável (consulte a seta B na [Figura 3](#)).
6. Digite **512** no campo Valor da variável (consulte a seta A na [Figura 3](#)).
7. Click **OK**.
8. Clique em **New** novamente na janela System Environment Variables (Variáveis de ambiente do sistema).
9. Digite **CTC_MAX_PERM_SIZE_HEAP** no campo System Variable name (Nome da variável do sistema) (consulte a seta B na [Figura 4](#)).
10. Digite **128** no campo Valor da variável (consulte a seta A na [Figura 4](#)).

Figura 4 - Nova variável de sistema: CTC_MAX_PERM_SIZE_HEAP



11. Click **OK**.
12. Verifique a janela Variável de ambiente para verificar os novos valores de CTC_HEAP e CTC_MAX_PERM_SIZE_HEAP (consulte o retângulo vermelho na [Figura 5](#)).**Figura 5 — Variáveis de ambiente: CTC_HEAP e CTC_MAX_PERM_SIZE_HEAP**



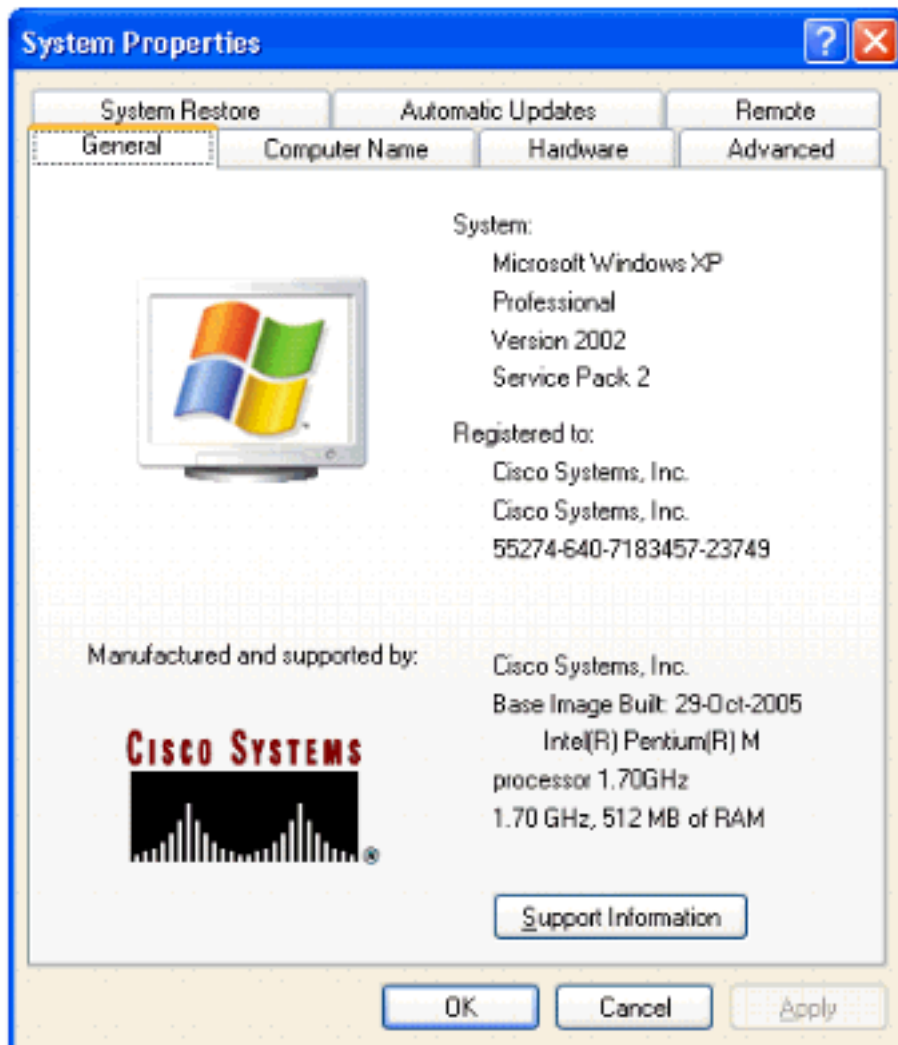
O desempenho do CTC melhora com esses novos valores.

[Verifique se a memória RAM está instalada em seu PC](#)

Conclua estes passos para verificar a quantidade total de memória RAM instalada em seu PC.

1. Escolha **Iniciar > Painel de controle > Sistema**.

2. Vá até a guia Geral (consulte a [Figura 6](#)).
3. Inspeção a descrição do hardware na parte inferior do painel. Você vê a quantidade total de memória instalada no seu PC logo abaixo da velocidade do processador. Certifique-se de que você tenha pelo menos 1 GB de RAM para obter o desempenho ideal do CTC. **Figura 6 - Janela do sistema - Guia Geral**



[Informações Relacionadas](#)

- [Suporte Técnico e Documentação - Cisco Systems](#)