

# Habilitar e coletar registros de rastreamento no CUSP

## Contents

[Introduction](#)

[Habilitar registros de rastreamento](#)

[Na GUI](#)

[Da CLI](#)

[Coleta de logs de rastreamento](#)

[Na GUI](#)

[Da CLI](#)

[Do Sistema de Arquivos Públicos \(PFS\)](#)

[Registro de mensagem SIP](#)

[Registrar informações de armazenamento](#)

[CUSP 9.0 e posterior](#)

[Versões do CUSP anteriores à 9.0](#)

[Informações Relacionadas](#)

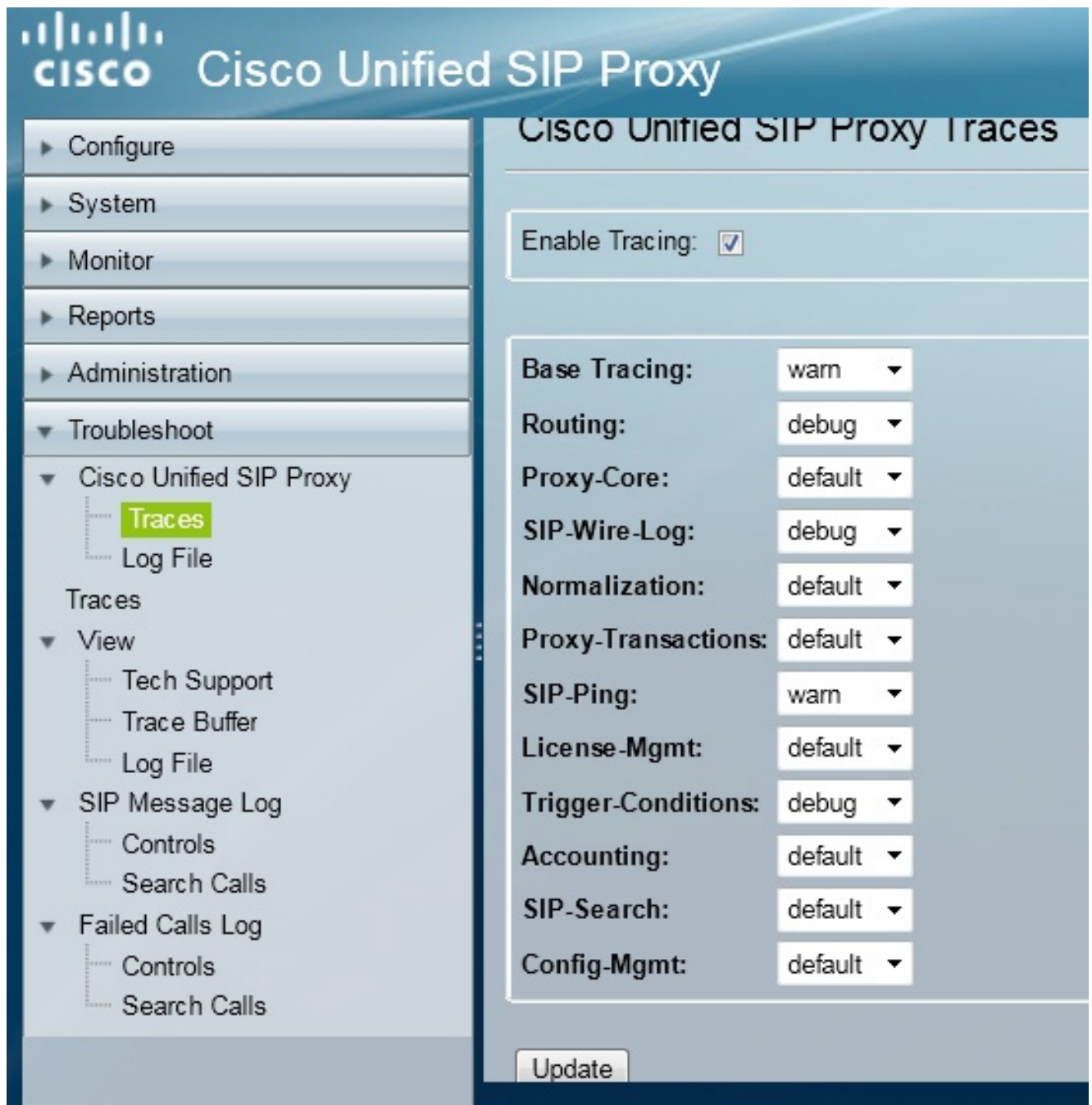
## Introduction

Este documento descreve as várias opções disponíveis no Cisco Unified SIP Proxy (CUSP) para ativar e coletar logs de rastreamento. Os rastreamentos podem ser habilitados e coletados na GUI ou na CLI. Este documento explica cada procedimento em detalhes.

## Habilitar registros de rastreamento

### Na GUI

1. Faça login na GUI do CUSP (<http://<IP Address of CUSP Module>/>).
2. Navegue até **Troubleshoot < Traces**.



3. Marque a caixa **Enable Tracing** e selecione os componentes necessários para solucionar o problema e defina o nível como debug.
4. Clique em **Atualizar** depois de fazer as alterações necessárias.

## Da CLI

1. Acesse o módulo CUSP e vá para o modo CUSP.

```
Router#service-module sM 2/0 session
Trying 10.106.122.8, 2131 ... Open
CUSP# cusp
CUSP(cusp)#
```

2. Para habilitar o rastreamento, execute o comando **trace enable**:

```
CUSP(cusp) # trace enable
```

3. Selecione o componente CUSP necessário e defina o nível de rastreamento como debug.

```
MyCUSP-9(cusp) # trace level debug component ?
routing          Routing component
proxy-core       Proxy Core Component
sip-wire-log     SIP Wire Log Component
normalization    Normalization Component
proxy-transactions Proxy Transaction Layer Component
sip-ping         Servergroup SIP Ping Component
license-mgmt     License Management Component
trigger-conditions Trigger Conditions Component
accounting       Accounting Component
sip-search       SIP Search/Forking Component
config-mgmt      Configuration Management Component
```

4. Você precisa repetir o comando anterior para habilitar a depuração para vários componentes.
5. Você pode exibir a configuração de rastreamento atual com o comando **show trace options**.

```
MyCUSP-9(cusp) # show trace options
Trace is enabled.

Category                                     Level
root                                          warn
sip-wire-log                                 debug
sip-ping                                     warn
MyCUSP-9(cusp) #
```

## Coleta de logs de rastreamento

### Na GUI

1. Faça login na GUI do CUSP.
2. Navegue até **Solução de problemas > Arquivo de log**. Exibe os logs coletados. Você pode visualizar ou fazer o download do arquivo.

The screenshot shows the Cisco Unified SIP Proxy web interface. On the left is a navigation menu with categories like Configure, System, Monitor, Reports, Administration, and Troubleshoot. Under Troubleshoot, there's a sub-menu for Cisco Unified SIP Proxy, which includes Traces, Log File (highlighted), SIP Message Log, and Failed Calls Log. The main content area is titled 'Cisco Unified SIP Proxy Trace Log File'. It features a 'Download Log File' button, a pagination control showing 'Page 1 of 1', and a list of log entries. Each entry starts with a timestamp and a message ID, followed by a debug message from a server group.

**Observação:** o CUSP Versão 8.5(5) e posterior fornece a opção de limpar o buffer de log da GUI. Se a versão do CUSP for anterior à versão 8.5(5), os registros devem ser apagados manualmente com a CLI.

3. Para limpar os registros com a CLI, digite este comando:

```
CUSP(cusp) # clear trace log
```

## Da CLI

1. Use este comando para exibir o conteúdo do log:

```
MyCUSP-9(cusp) # show trace log ?
tail          Tail the log
<1-100000>    Dump specified number of lines from end of log
<cr>
|            Pipe output to another command
```

2. Pressione **CTRL+C** para quebrar a rolagem.
3. Usar o comando **show trace log | p** comando para mostrar a saída de rastreamento página por página.

## Do Sistema de Arquivos Públicos (PFS)

Há outra maneira de coletar os logs de rastreamento. Proveniente do PFS, que é o sistema de arquivos no qual o CUSP é executado. O PFS pode ser acessado com o FTP.

1. Crie um nome de usuário e atribua o privilégio PFS a esse usuário.

```
MyCUSP-9# conf t
Enter configuration commands, one per line. End with CNTL/Z.
MyCUSP-9(config)# username cisco create
MyCUSP-9(config)# exit
MyCUSP-9# username cisco password cisco
MyCUSP-9# username cisco group pfs-privusers
MyCUSP-9#
```

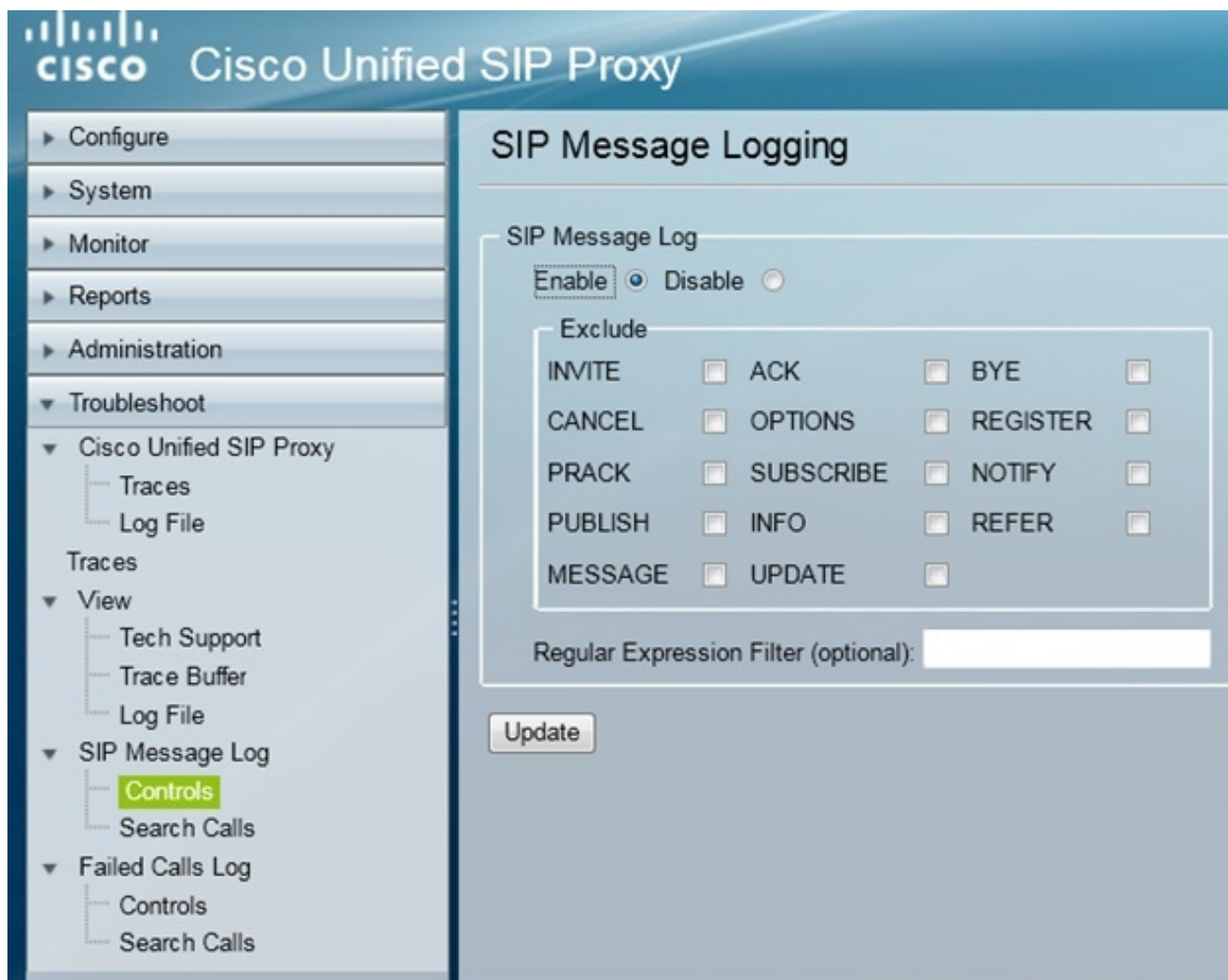
2. Acesse este URL com as credenciais definidas na etapa anterior. Você pode baixar arquivos .log que contêm o log de rastreamento. <ftp://<IP do CUSP>/cusp/log/trace/>

## Registro de mensagem SIP

Além dos registros de rastreamento mencionados nas seções anteriores, os registros de mensagens do SIP (Session Initiation Protocol) também estão disponíveis no CUSP. Esse log mostra apenas as mensagens SIP que entram e saem do CUSP. Você pode ativar os registros de mensagens SIP na GUI.

1. Navegue até **Troubleshoot > SIP Message Logs > Controls**.





2. Para visualizar os registros de mensagens SIP, navegue para **Troubleshoot > SIP Message Logs > Search Calls**.

**Note:** Para visualizar como o CUSP processa os métodos SIP, como as tabelas de rota e a normalização, os logs de rastreamento são necessários.

## Registrar informações de armazenamento

### CUSP 9.0 e posterior

No CUSP Versão 9 (Virtual CUSP) e posterior, o tamanho do buffer de log pode ser aumentado até 5 GB. Nesta versão, você pode provisionar espaço em disco para armazenar logs e o número de arquivos de log.

Esta é a configuração que define o tamanho do log como 5 GB e a contagem de arquivos como 500.

```
MyCUSP-9# cusp
MyCUSP-9(cusp)# trace logsize 5000 filecount 500
MyCUSP-9(cusp)#
MyCUSP-9(cusp)# show trace size

Configured Log Size: 5000
Configured file Count: 500

Default Log Size is 200MB and File Count is 20

MyCUSP-9(cusp)# █
```

A Cisco recomenda que cada arquivo de log tenha 10 MB para um melhor desempenho.

## Versões do CUSP anteriores à 9.0

Em versões mais antigas do CUSP, o tamanho do buffer de log é definido como 200 MB e não há provisão para alterar o tamanho do buffer do log de rastreamento e o número de arquivos.

## Informações Relacionadas

- [Exemplo de configuração de CUSP](#)
- [Suporte Técnico e Documentação - Cisco Systems](#)