

Troubleshooting de DLSw

Contents

[Índice do documento](#)

[Prerequisites](#)

[Requirements](#)

[Componentes Utilizados](#)

[Conventions](#)

[Introdução e fluxograma](#)

[Informações Relacionadas](#)

[Índice do documento](#)

- [Introdução e fluxograma](#)
- [Troubleshooting de Conectividade IP DLSw](#)
- [Solução de problemas de configuração de DLSw](#)
- [Troubleshooting de Conectividade do Circuito DLSw+Verifique o status do circuitoInício do circuitoCircuito estabelecidoConectadoProblemas comuns sobre DLSw](#)
- [Troubleshooting de Acessibilidade de DLSw](#)
- [Troubleshooting de DLSw: SDLCSolucionar problemas do SDLCTipo PUProblemas comuns sobre SDLCFluxos de estabelecimento de exemplo de sessão para dispositivo PU 2.0Fluxos de estabelecimento de sessão de exemplo para dispositivo PU 2.1Eventos ou pacotes debug SDLCPacotes SDLC durante DLSw com SDLC para PU 2.1](#)
- [Troubleshooting de DLSw: Interconexão de Token Ring e SRBProblemas de interconexão de rede de Token Ring e SRBO Roteador Não Pode Ser Conectado ao Token RingRoteamento em Rede SRB Falha InesperadamenteNão há comunicação por SRB](#)
- [Troubleshooting de DLSw: Ethernet e Controle de Link Lógico QualificadoEthernetQLLCVisão geral da implementação de QLLC e fluxos de mensagensConexão de QLLC normal PU 2.0 iniciada por dispositivo X.25Conexão de QLLC normal PU 2.0 iniciada por um dispositivo LAN PU 2.0 para FEP executando interface de switching de pacote NCPConexão de QLLC normal PU 2.1 iniciada por um dispositivo X.25Conexão de QLLC PU 2.1 iniciada por um dispositivo de LANExemplo de configuração e depuração de DLSw/SDLC sobre QLLCPassos de TroubleshootingDepurações de QLLC](#)
- [Troubleshooting de DLSw com Comandos debugDebugsTradução de mídia DLSwDLSw administrando a tradução de mídia reversaTradução de mídia DLSw localProblemas de desempenho](#)

[Prerequisites](#)

[Requirements](#)

Não existem requisitos específicos para este documento.

Componentes Utilizados

Este documento não está restrito a versões específicas de software ou hardware, mas ao Cisco IOS? é necessário um software com o conjunto de recursos IBM para executar o DLSw em Cisco Routers.

The information in this document was created from the devices in a specific lab environment. All of the devices used in this document started with a cleared (default) configuration. If your network is live, make sure that you understand the potential impact of any command.

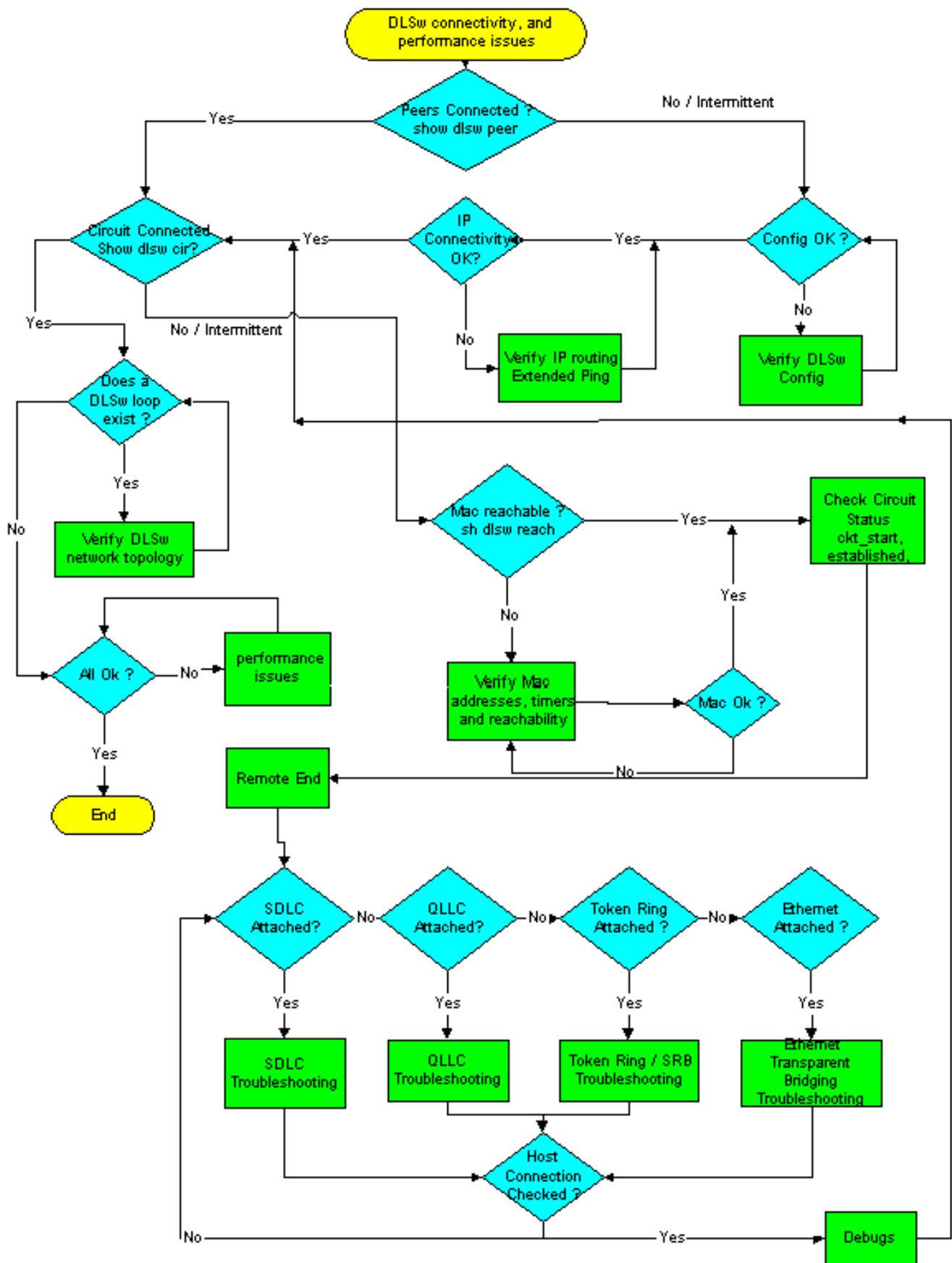
Conventions

For more information on document conventions, refer to the [Cisco Technical Tips Conventions](#).

Introdução e fluxograma

Este documento fornece técnicas de solução de problemas e soluções para os problemas mais comuns de DLSw (Data-Link Switching). Navegue neste fluxograma para localizar onde um problema reside.

Clique em qualquer retângulo verde para exibir informações detalhadas sobre essa etapa no fluxograma.



Informações Relacionadas

- [Suporte a DLSw e DLSw+](#)
- [Suporte de tecnologia](#)
- [Suporte de Produto](#)

- [Suporte Técnico - Cisco Systems](#)