

Configurar o Conector de Diretório para Exclusão Suave de Usuários em Execução Seca

Contents

[Introdução](#)

[Pré-requisitos](#)

[Requisitos](#)

[Componentes Utilizados](#)

[Background](#)

[Remover o Usuário do Ative Directory](#)

[Abrir Usuários e Computadores do Ative Directory](#)

[Usar PowerShell](#)

[Usar o Conector de Diretório para Atualizar o Webex Control Hub](#)

[Executar uma Tarefa de Sincronização para Alterar o Usuário Sincronizado para Usuário Deletado de Forma Flexível](#)

[Executar uma Tarefa de Sincronização para Disparar a Exclusão Forçada do Usuário](#)

[Referências](#)

Introdução

Este documento descreve o aprimoramento do Conector de Diretório versão 3.7.3 para exibir usuários de exclusão reversível em relatórios de Execução Seca.

Pré-requisitos

Requisitos

- Microsoft Windows Server 2003, 2008R2, 2012, 2012R2, 2016, 2019
- É necessário usar a versão mínima do Cisco Directory Connector 3.7.3000

Componentes Utilizados

- Microsoft Windows Server 2019
- Cisco Webex Directory Connector 3.7.3000

As informações neste documento foram criadas a partir de dispositivos em um ambiente de laboratório específico. Todos os dispositivos utilizados neste documento foram iniciados com uma configuração (padrão) inicial. Se a rede estiver ativa, certifique-se de que você entenda o impacto potencial de qualquer comando.

Background

Este artigo mostra como excluir usuários do Active Directory para sinalizá-los como usuários com exclusão suave e usar o relatório Dry Run para excluí-los diretamente da Webex Cloud na próxima sincronização com o Conector de Diretório. O administrador do Webex agora pode forçar a exclusão de usuários permanentemente na próxima sincronização selecionando usuários parciais ou todos os usuários.

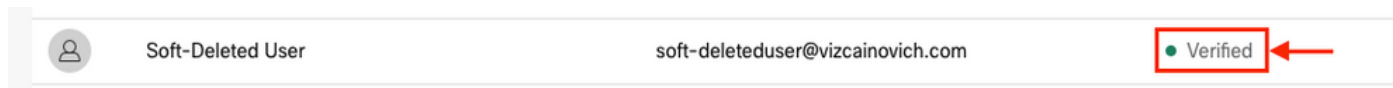
Um administrador pode excluir um usuário do Active Directory e o usuário é marcado como exclusão flexível no Webex Cloud após a execução da tarefa de sincronização. Por design, os usuários com exclusão reversível são excluídos com facilidade após 7 dias. Durante o período de exclusão reversível de 7 dias, o administrador não pode adicionar outro usuário com o mesmo endereço de e-mail.

No passado, o administrador que precisava excluir com dificuldade o usuário com exclusão parcial da Webex Cloud abriu um caso TAC para trabalhar com a equipe de engenharia e adicionar o novo usuário por meio da tarefa de sincronização.

Com esse aprimoramento, o administrador do Webex agora pode forçar a exclusão desses usuários permanentemente na próxima tarefa de sincronização selecionando usuários parciais ou todos os usuários sem a necessidade de envolver o Cisco TAC.

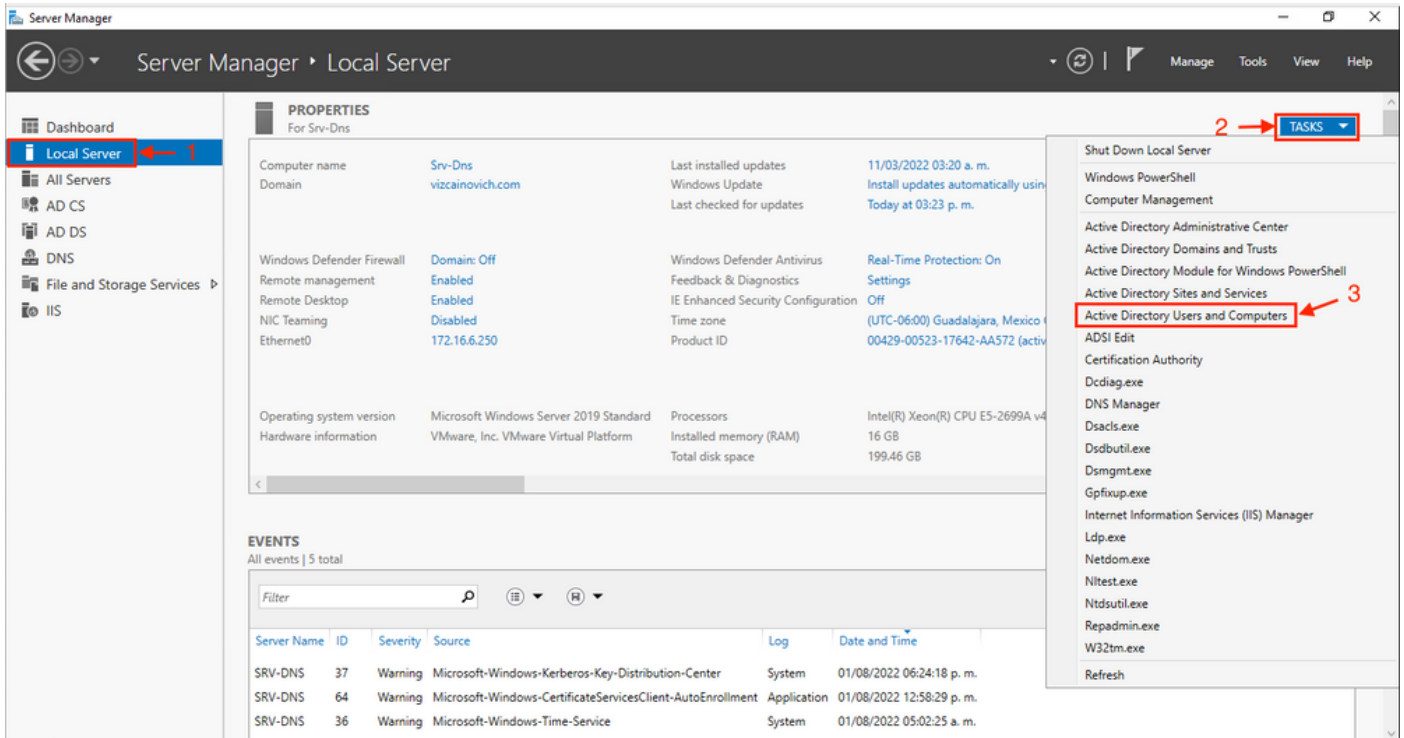
Remover o Usuário do Active Directory

Neste exemplo, o usuário Ativo (Verificado) com UUID 108cf4e8-150c-4e60-8a92-594b9a25e65d é excluído.

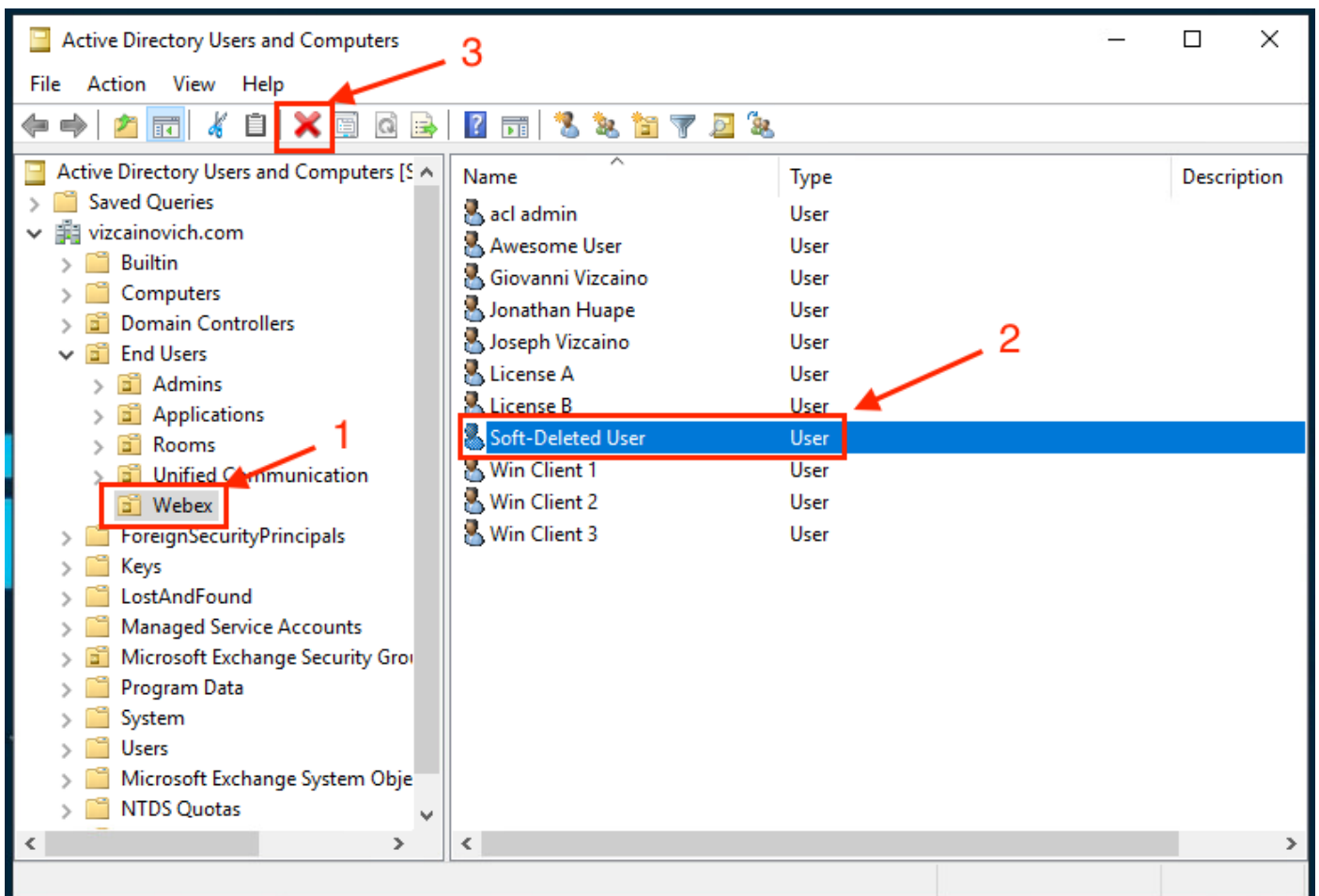


Abrir Usuários e Computadores do Active Directory

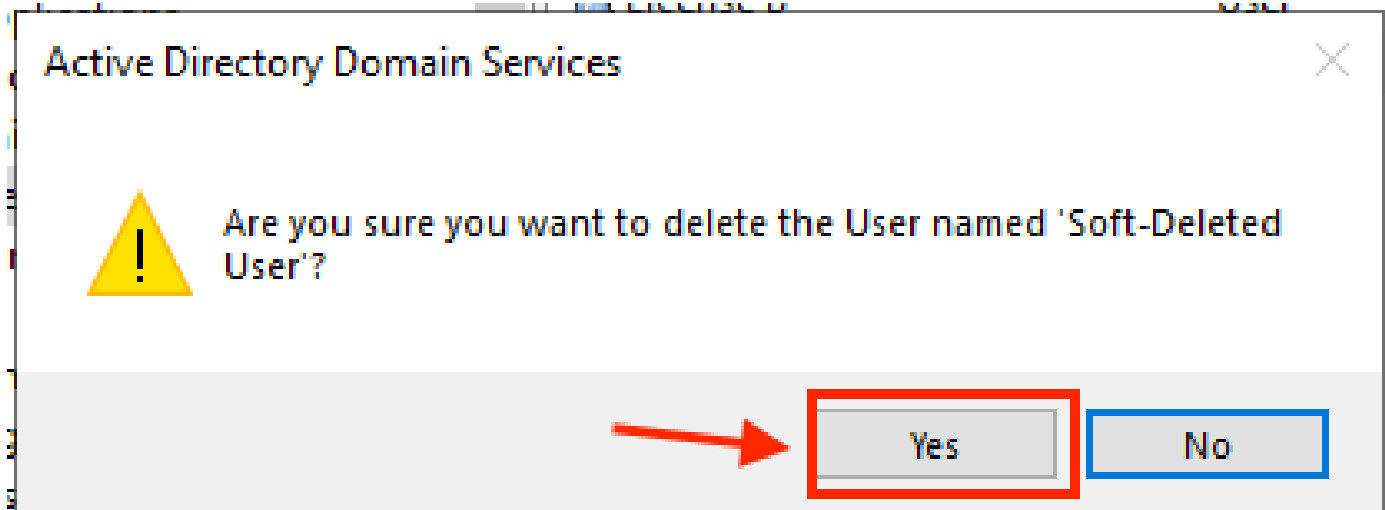
No Windows Server, navegue até **Server Manager > Local Server > TASKS > Active Directory Users and Computers**.



Procure o usuário desejado para excluir da Unidade Organizacional (UO) específica, selecione o usuário e clique em Excluir na barra Ação.



Confirme a tarefa de exclusão.



Usar PowerShell

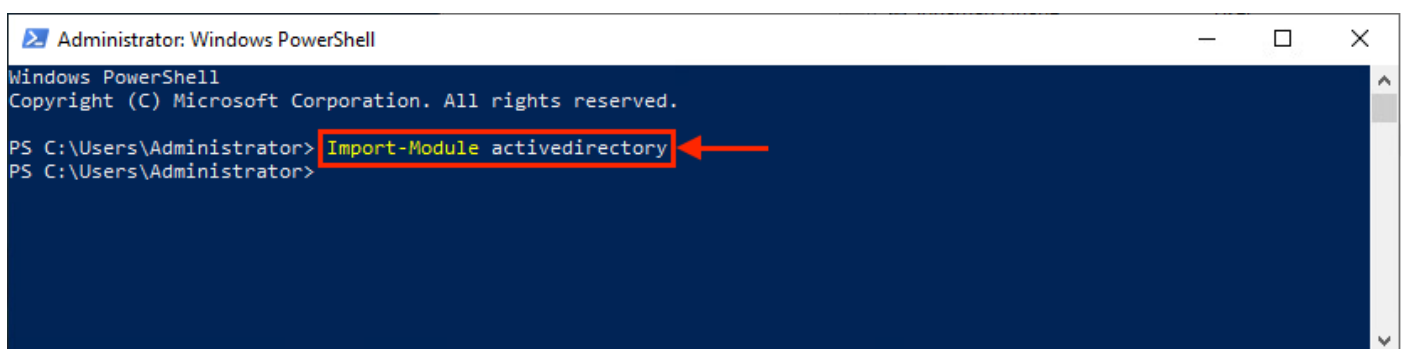
Você pode remover objetos de usuário de um domínio do Ative Directory com o cmdlet do PowerShell.

```
<#root>
```

```
Remove-ADUser
```

Este cmdlet faz parte do Módulo ActiveDirectory para Windows PowerShell, que deve ser pré-instalado e importado para a sessão do PowerShell com o comando:

```
Import-Module activedirectory
```



Você pode excluir um usuário com o nome de usuário de várias maneiras, selecionando: nome distinto (DN), GUID, identificador de segurança (SID) ou nome da conta SAM. Para remover o usuário com o nome de login, execute o comando:

```
Remove-ADUser soft-deleteduser
```

```
Administrator: Windows PowerShell
Windows PowerShell
Copyright (C) Microsoft Corporation. All rights reserved.

PS C:\Users\Administrator> Import-Module activedirectory
PS C:\Users\Administrator> Remove-ADUser soft-deleteduser
```

Um prompt é exibido solicitando que você confirme a remoção do objeto do usuário do domínio. Para excluir um usuário, pressione **y** e pressione a tecla **Enter** chave.

```
Administrator: Windows PowerShell
Windows PowerShell
Copyright (C) Microsoft Corporation. All rights reserved.

PS C:\Users\Administrator> Import-Module activedirectory
PS C:\Users\Administrator> Remove-ADUser soft-deleteduser

Confirm
Are you sure you want to perform this action?
Performing the operation "Remove" on target "CN=Soft-Deleted User,OU=Webex,OU=End Users,DC=vizcainovich,DC=com".
[Y] Yes [A] Yes to All [N] No [L] No to All [S] Suspend [?] Help (default is "Y"):
```

Para remover o usuário do AD sem prompt de confirmação, adicione `-Confirm:$False` no final do comando:

```
Remove-ADUser soft-deleteduser -Confirm:$False
```

```
Administrator: Windows PowerShell
Windows PowerShell
Copyright (C) Microsoft Corporation. All rights reserved.

PS C:\Users\Administrator> Import-Module activedirectory
PS C:\Users\Administrator> Remove-ADUser soft-deleteduser

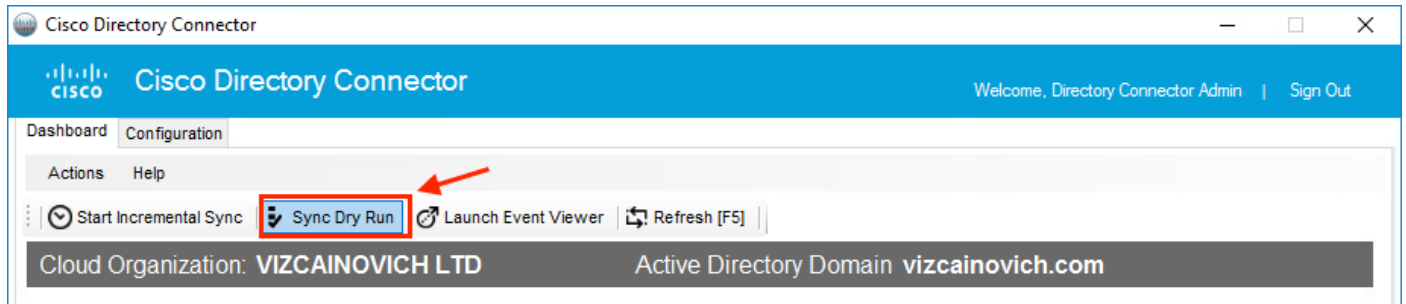
Confirm
Are you sure you want to perform this action?
Performing the operation "Remove" on target "CN=Soft-Deleted User,OU=Webex,OU=End Users,DC=vizcainovich,DC=com".
[Y] Yes [A] Yes to All [N] No [L] No to All [S] Suspend [?] Help (default is "Y"): n
PS C:\Users\Administrator> Remove-ADUser soft-deleteduser -Confirm:$False
PS C:\Users\Administrator>
```

O usuário foi excluído com êxito do Ative Directory.

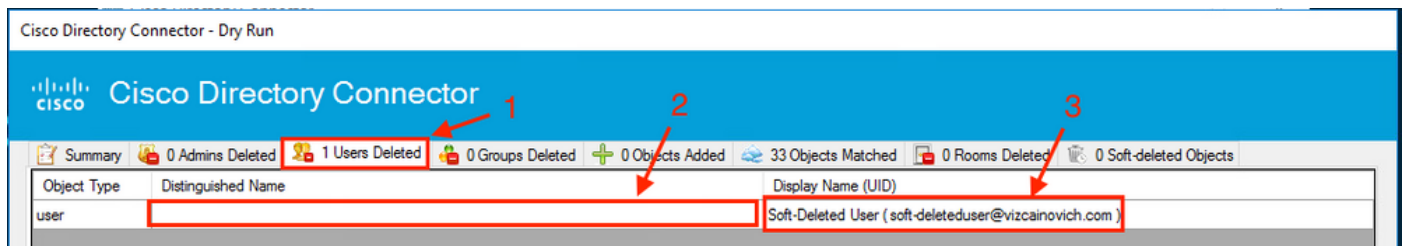
Usar o Conector de Diretório para Atualizar o Webex Control Hub

Executar uma Tarefa de Sincronização para Alterar o Usuário Sincronizado para Usuário Deletado de Forma Flexível

No Cisco Directory Connector, execute uma tarefa Dry Run para verificar se o usuário foi excluído.



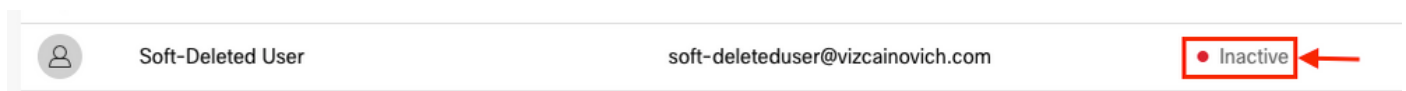
No relatório Dry Run gerado, o usuário não tem informações de nome distinto, o que significa que o usuário não está mais presente no Active Directory² e deve ser excluído do Webex Cloud³ na próxima sincronização.



Execute uma tarefa de Sincronização Incremental para verificar se o usuário mudou para o status Inativo no Webex Control Hub.

<#root>

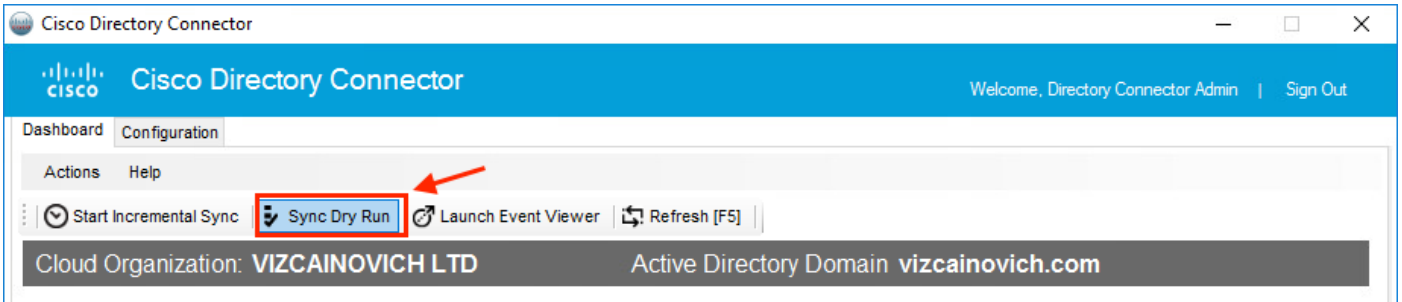
```
2022-08-02 00:44:19,913 INFO sync-task-runner-1 com.cisco.codev.identity.dirsync.engine.handler.dirsync
StatusCode: SUCCESS
Domain: adds-vizcainovich.com
Incremental Synchronization: yes
Start Time: 2022-08-02T00:44:09Z
End Time: 2022-08-02T00:44:19Z
Object Added: 0
Object Deleted: 1
Object Modified: 0
Warning Count: 1
Avatar Failure Count: 1
Failure Count: 0
```



Executar uma Tarefa de Sincronização para Disparar a Exclusão Forçada do Usuário

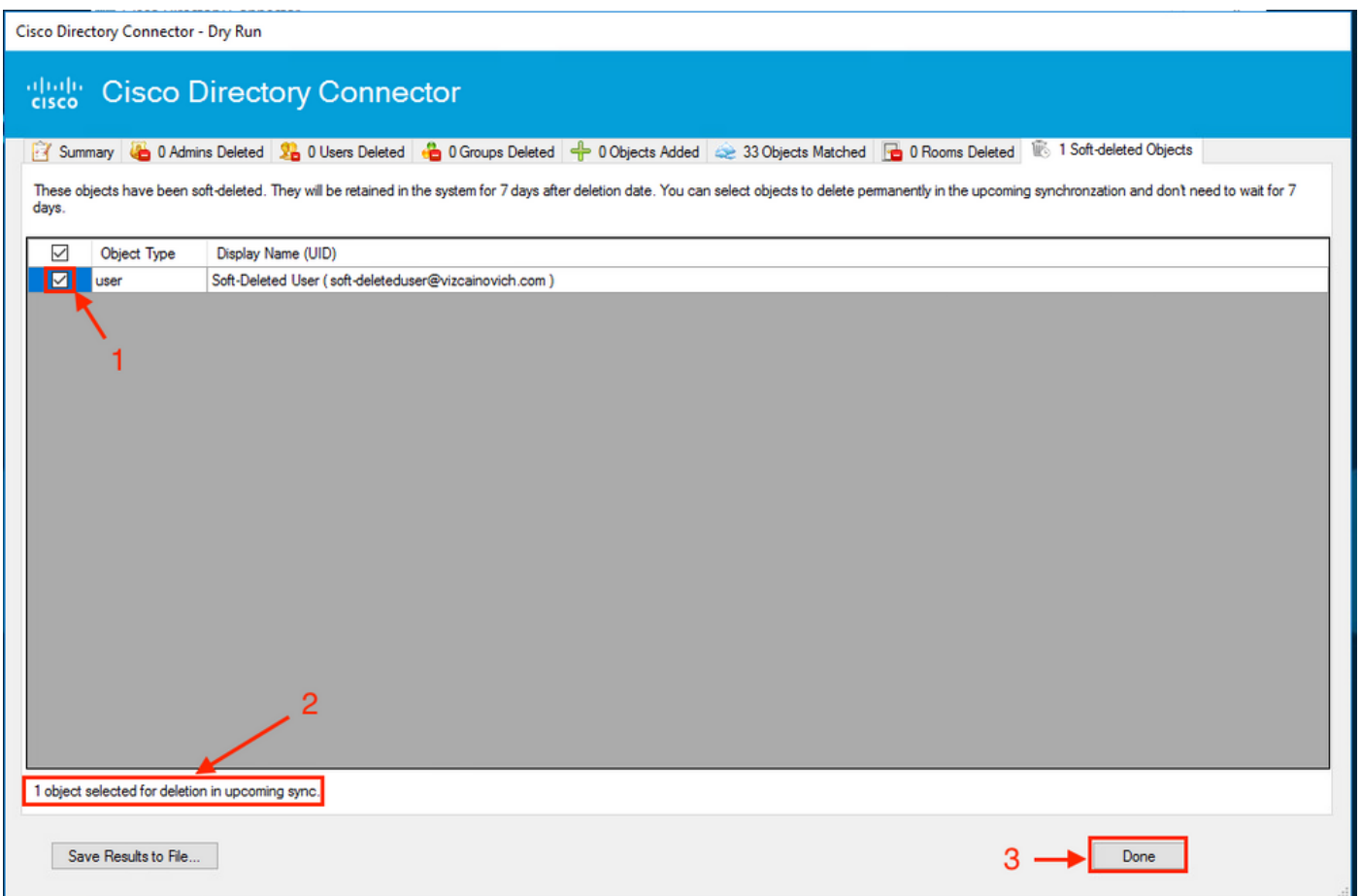
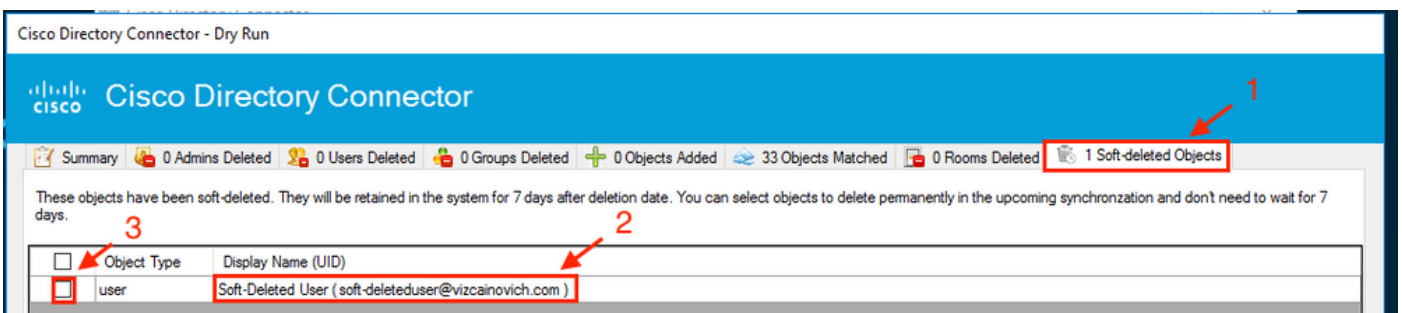
No Cisco Directory Connector, execute uma tarefa Dry Run (Execução a seco) para ver o `Soft-deleted`

Objects guia.



A partir do relatório Dry Run gerado, o usuário agora está no estado **Soft-deleted Objects** guia.


Para excluir o usuário imediatamente, o Administrador pode verificar o usuário e ele será excluído na próxima sincronização.



Execute uma tarefa de Sincronização Incremental para verificar se o usuário foi excluído com

êxito da Webex Cloud, o que significa que o usuário não está mais presente no Webex Control Hub.

```
2022-08-02 01:20:04,313 INFO sync-task-runner-5 com.cisco.codev.identity.dirsync.engine.handler.dirsync
StatusCode: SUCCESS
Domain: adds-vizcainovich.com
Incremental Synchronization: yes
Start Time: 2022-08-02T01:19:53Z
End Time: 2022-08-02T01:20:04Z
Object Added: 0
Object Deleted: 0
Object Modified: 0
Failure Count: 0
```

	Soft-Deleted User	soft-deleteduser@vizcainovich.com	• Inactive ←
-----------------------------------------------------------------------------------	-------------------	-----------------------------------	------------------------------------------------------------------------

Referências

[Excluir Usuários Permanentemente Após Exclusão Suave](#)

[Notas de versão do Directory Connector - Anúncios](#)

Sobre esta tradução

A Cisco traduziu este documento com a ajuda de tecnologias de tradução automática e humana para oferecer conteúdo de suporte aos seus usuários no seu próprio idioma, independentemente da localização.

Observe que mesmo a melhor tradução automática não será tão precisa quanto as realizadas por um tradutor profissional.

A Cisco Systems, Inc. não se responsabiliza pela precisão destas traduções e recomenda que o documento original em inglês ([link fornecido](#)) seja sempre consultado.