

Configurar o acesso do console APP para o Cisco IOx

Contents

[Introduction](#)

[Prerequisites](#)

[Requirements](#)

[Componentes Utilizados](#)

[Configurar](#)

[Verificar](#)

[Troubleshoot](#)

Introduction

Este documento descreve como configurar o acesso do console APP para o Cisco IOx. Para ter acesso sem uma senha ao Guest OS (GOS), o acesso do console precisa ser configurado para as chaves que já são fornecidas no Cisco IOx Local Manager.

Prerequisites

Requirements

A Cisco recomenda que você tenha conhecimento destes tópicos:

- IOx precisa ser instalado;
<http://www.cisco.com/c/en/us/td/docs/routers/access/800/829/software/configuration/guide/IR800config/guest-os.html>
- APP instalado;
http://www.cisco.com/c/en/us/td/docs/routers/access/800/software/guides/iox/fog-director/reference-guide/1-2-0/fog_director_ref_guide/apps_page.html#78926

Componentes Utilizados

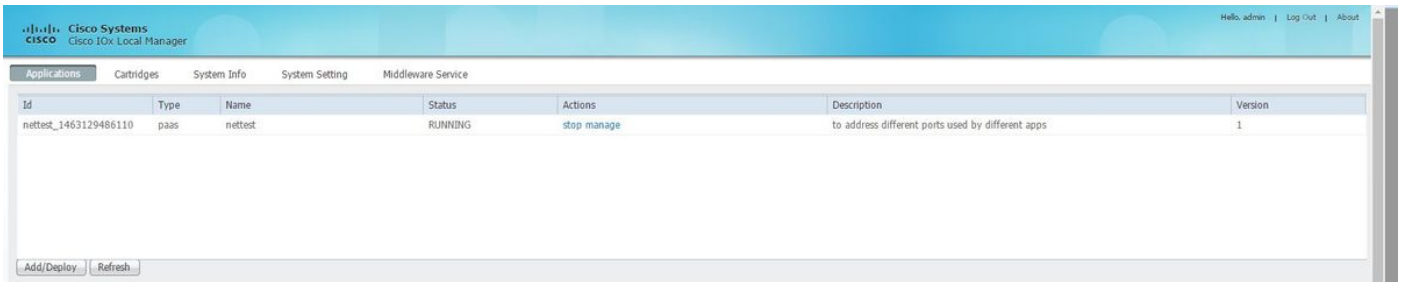
As informações neste documento são baseadas nestas versões de software e hardware:

- Gerenciador local do IOx
- Windows Client PC
- putty.exe
- puttygen.exe

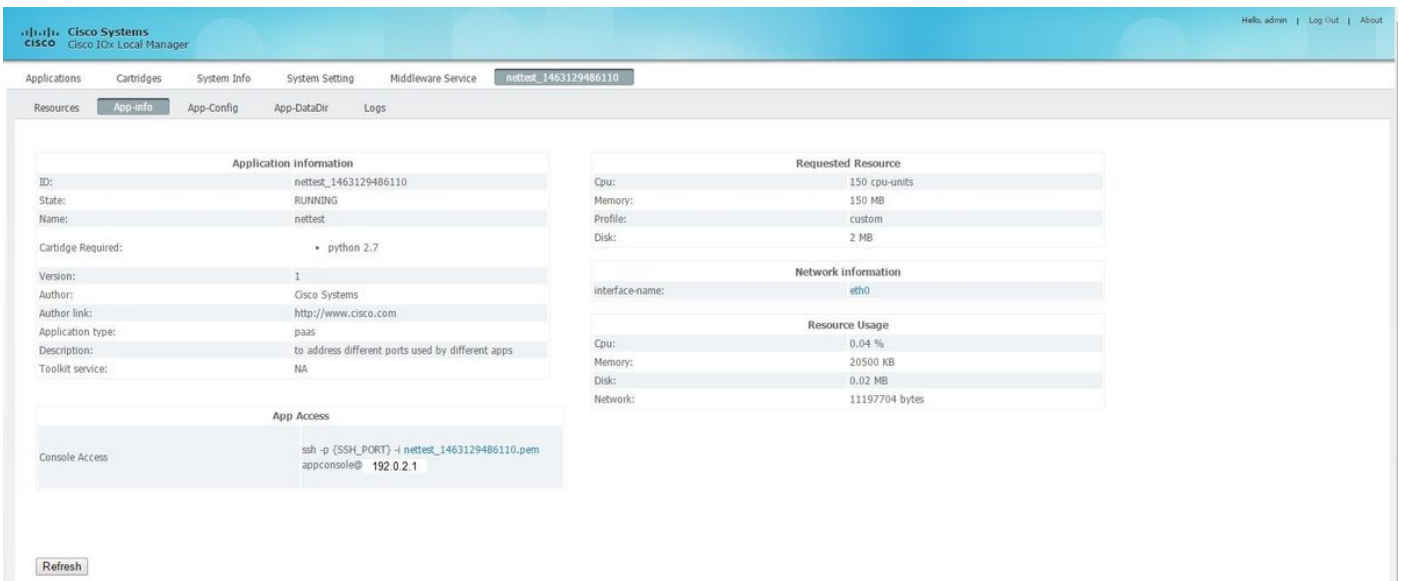
The information in this document was created from the devices in a specific lab environment. All of the devices used in this document started with a cleared (default) configuration. If your network is live, make sure that you understand the potential impact of any command.

Configurar

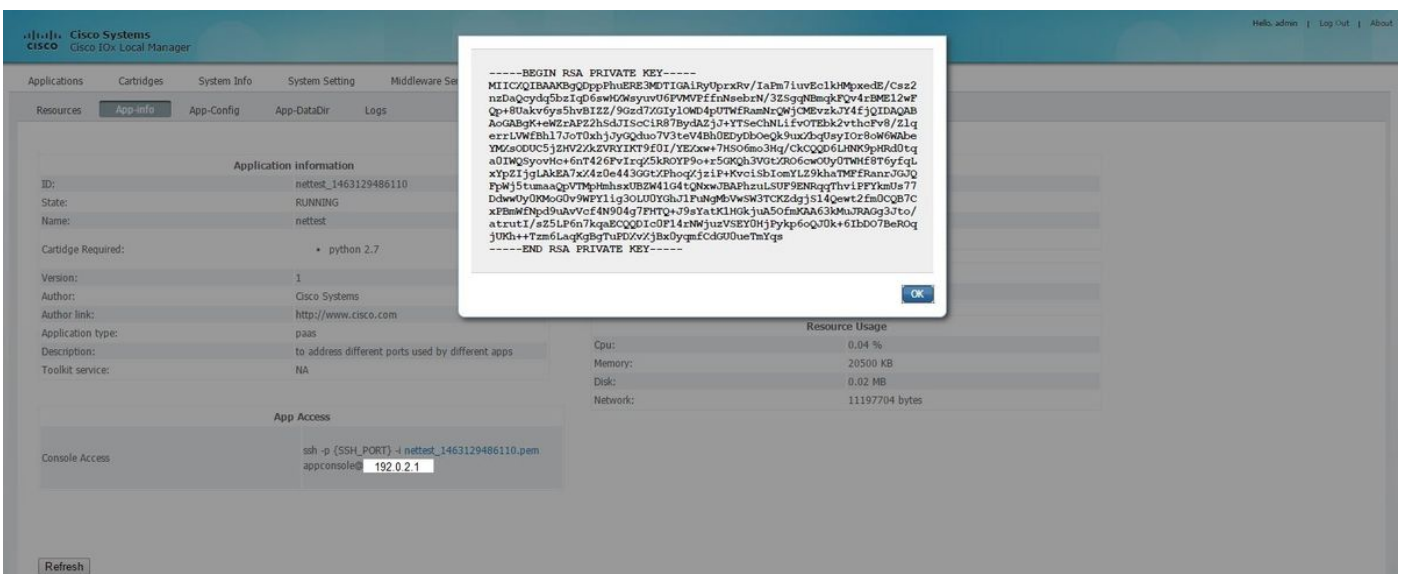
1. Na página Admin do gerenciamento do APP, clique em **Gerenciar**.



2. Clique na guia **App-info**.

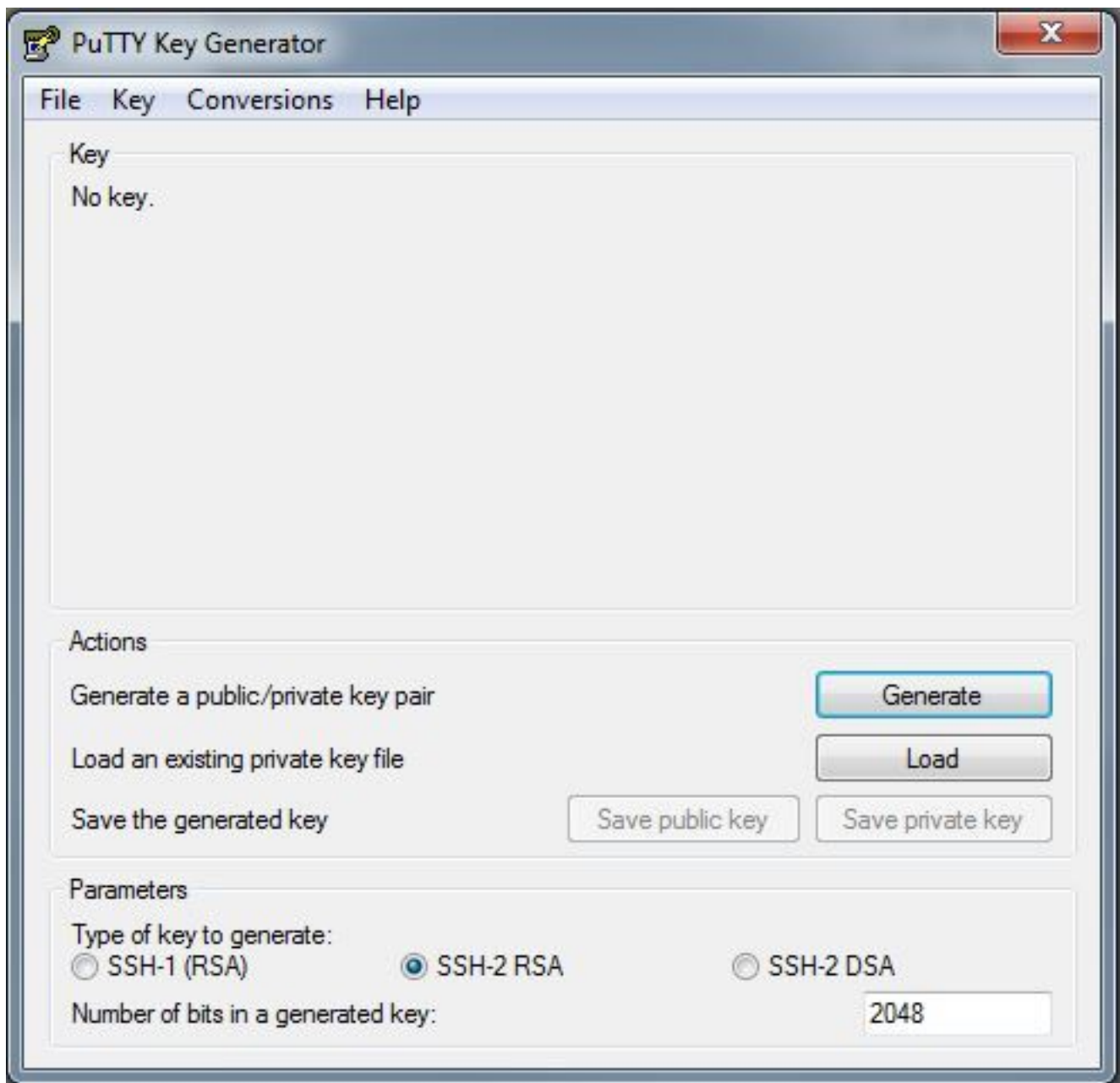


3. Clique no arquivo **.pem** para ver a chave pvt no navegador.

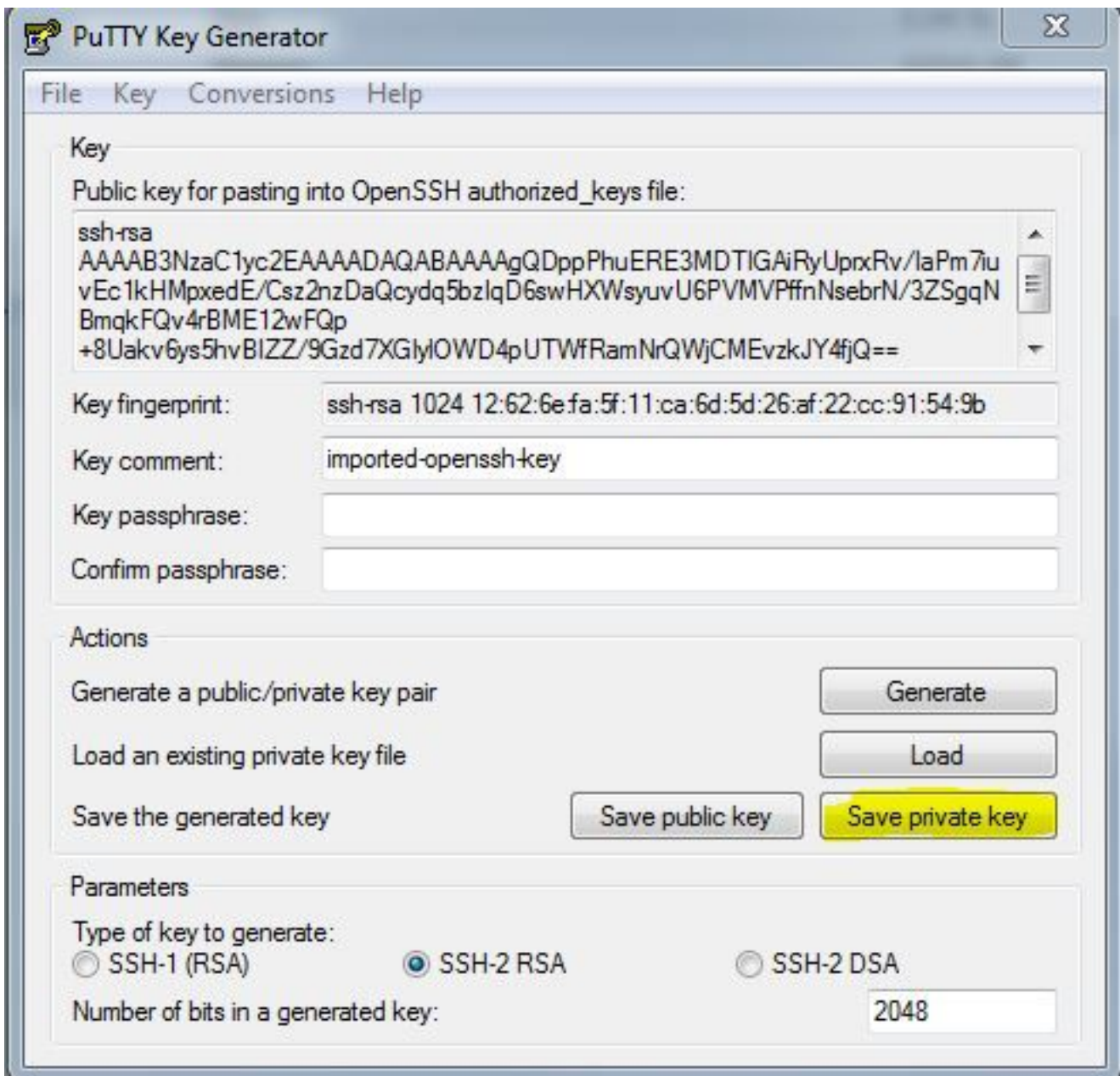


4. Copie o conteúdo da chave pvt e salve-o no desktop do PC cliente como arquivo **txt**.

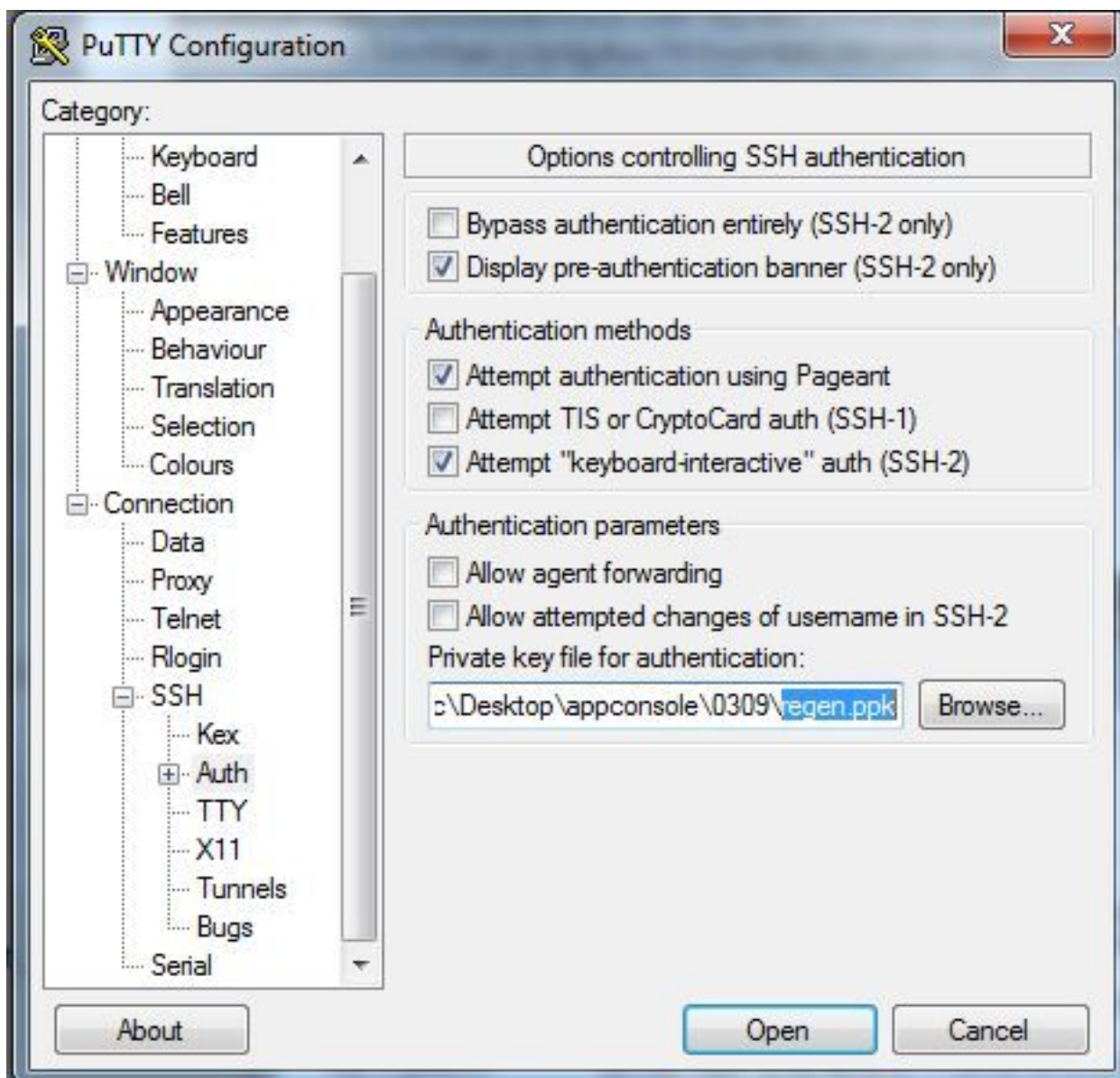
5. Execute o **puttygen.exe** e importe a chave que você acabou de baixar, navegue até **Conversões e importação**.



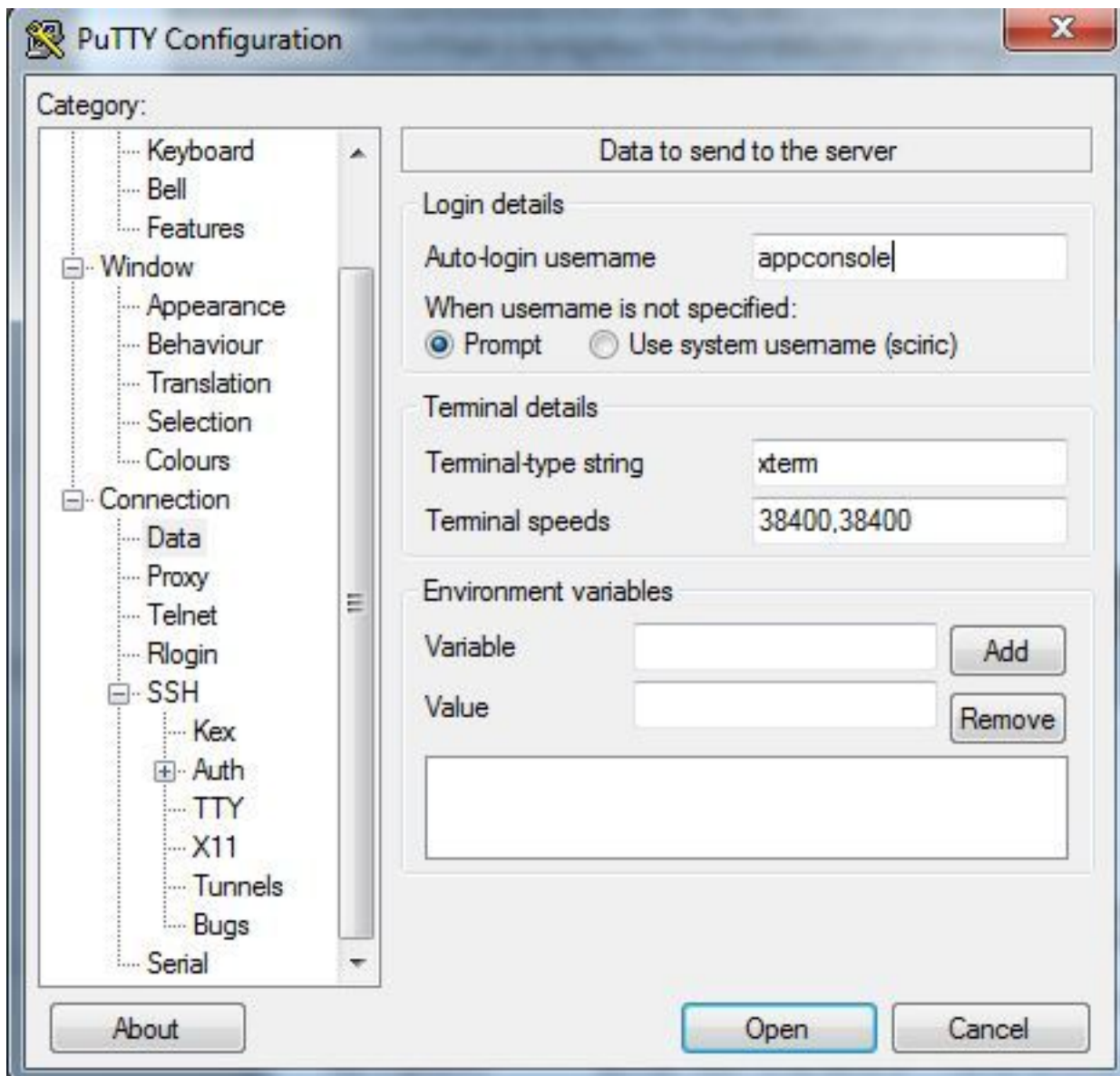
Depois que o arquivo for importado, será necessário salvar a chave privada com a extensão **.ppk**.



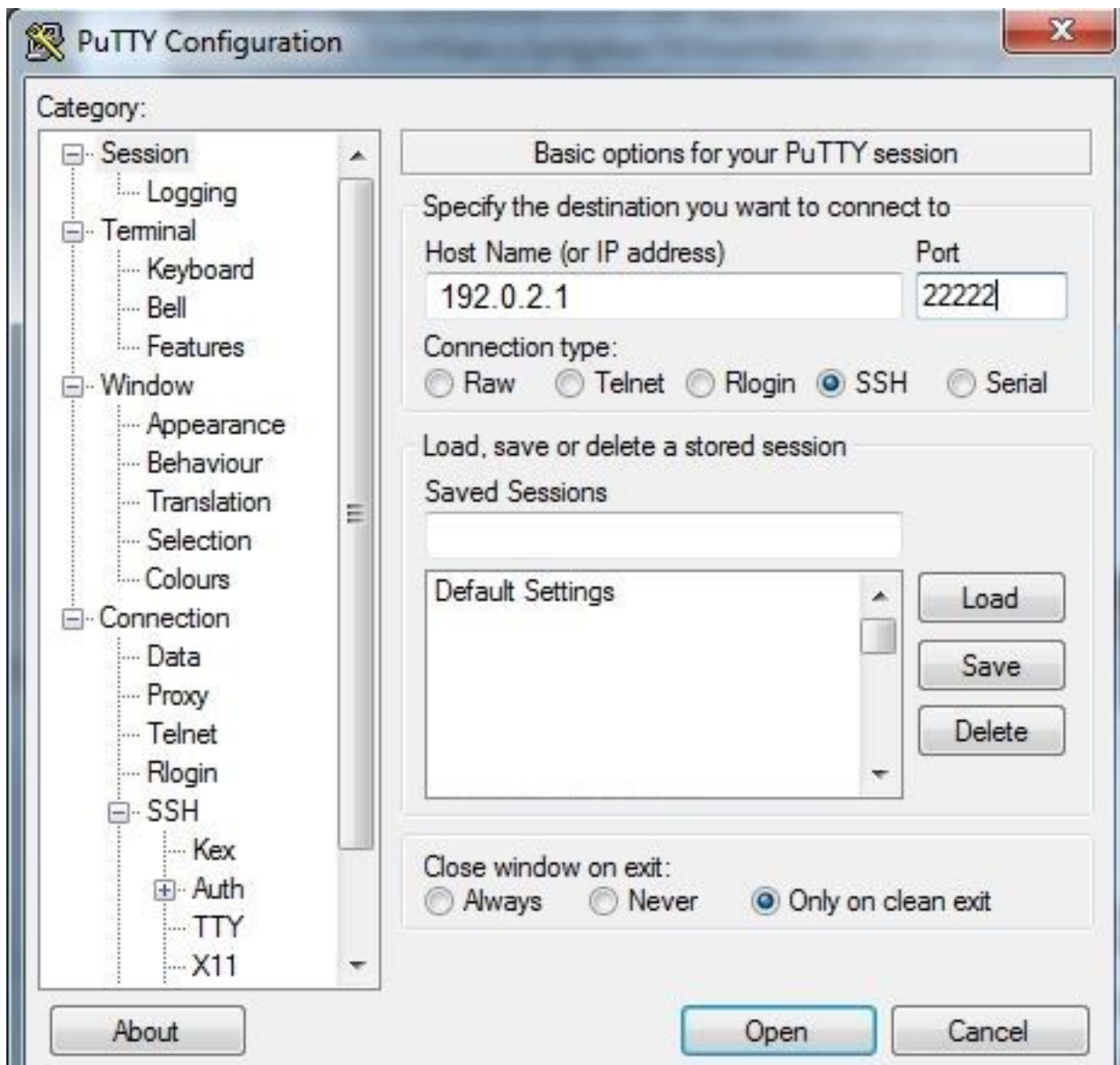
Abra o **putty.exe** agora para estabelecer a conexão. Você precisará apresentar a chave privada **putty.exe** que acabou de ser gerada.



Use o usuário **appconsole**.



Use o número da porta que você configurou anteriormente para o loX GOS.



Você deve conseguir fazer login no Console.

Verificar

Use esta seção para confirmar se a sua configuração funciona corretamente.

Execute esse comando no roteador instalado com GOS.

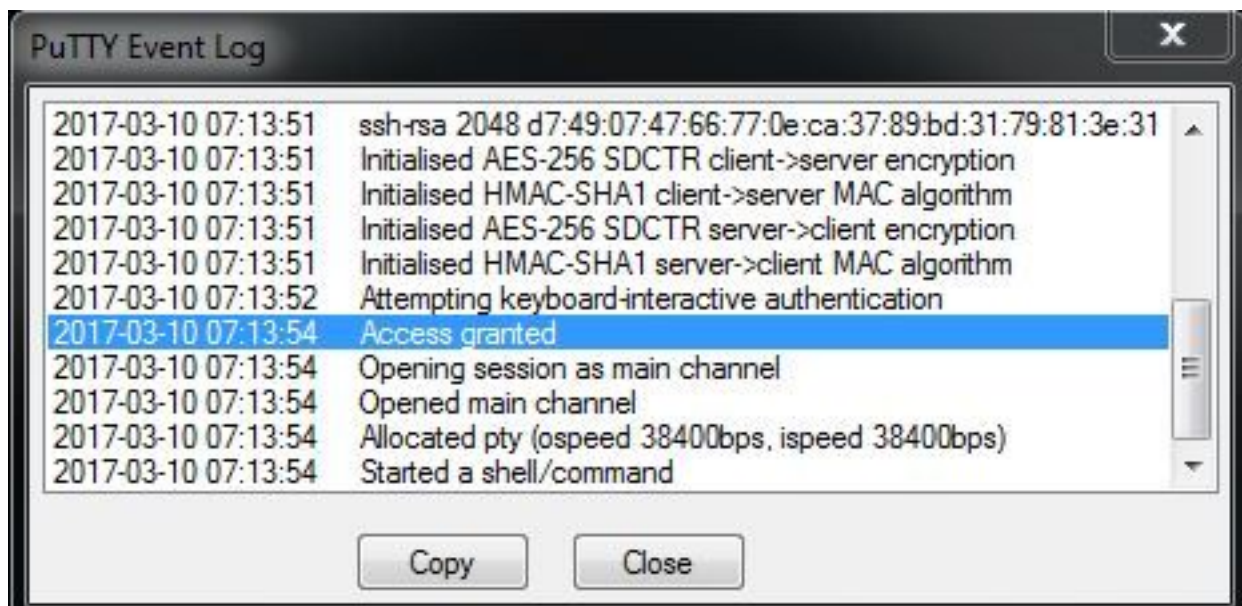
```
#sh ip nat translations
```

```
IR829GW_SJ_desk#sh ip nat translations
Pro Inside global      Inside local      Outside local     Outside global
tcp 192.0.2.1:2222     192.0.6.1:22      203.0.113.1:57551 203.0.113.1:57551
tcp 192.0.2.1:2222     192.0.6.1:22      ---               ---
tcp 192.0.2.1:8443     192.0.6.1:8443    ---               ---
```

Troubleshoot

Esta seção disponibiliza informações para a solução de problemas de configuração.

Inicie a solução de problemas no lado do cliente com o botão direito do mouse em **putty.exe** e vá para o registro de eventos.



Para verificar erros, faça o download do **auth.log** do IOx Local Manager. Você pode encontrar na página **Informações do sistema** no Gerenciador de IOx local na seção **Logs**.

▼ Logs

Logging Management

Log name	Timestamp	Log Size	View
caf.log	Fri Mar 10 13:31:13 2017	26006	download
obd.log	Fri Mar 10 13:31:08 2017	3127751	download
dmo.log	Wed Mar 8 00:11:59 2017	636	download
tpmc.log	Fri Mar 10 13:25:32 2017	317548	download
messages	Wed Mar 8 19:11:46 2017	37626	download
debug	Wed Mar 8 00:12:41 2017	5103	download
news.notice	Wed Mar 8 00:11:15 2017	0	download
news.err	Wed Mar 8 00:11:15 2017	0	download
news.crit	Wed Mar 8 00:11:15 2017	0	download
mail.err	Wed Mar 8 00:11:15 2017	0	download
mail.warn	Wed Mar 8 00:11:15 2017	0	download
mail.info	Wed Mar 8 00:11:15 2017	0	download
user.log	Wed Mar 8 19:12:16 2017	4736	download
mail.log	Wed Mar 8 00:11:15 2017	0	download
lpr.log	Wed Mar 8 00:11:15 2017	0	download
kern.log	Wed Mar 8 00:13:06 2017	38174	download
daemon.log	Fri Mar 10 13:11:47 2017	13916	download
syslog	Fri Mar 10 13:11:47 2017	57250	download
auth.log	Fri Mar 10 13:24:32 2017	478	download
dmesg	Wed Mar 8 00:10:29 2017	24780	download
lastlog	Fri Mar 10 13:24:32 2017	292584	download
wtmp	Fri Mar 10 13:24:32 2017	4992	download
boot	Wed Mar 8 00:11:37 2017	2396	download


```
Accepted publickey for appconsole from 203.0.113.1 port 57551 ssh2:  
RSA SHA256:MLSv45EJfxmhd66dkZG94ZKULTaCh5DpXYSyLyjA8k  
Mar 10 13:24:32 IR829GW_SJ_desk-GOS-1 sshd[26112]:  
pam_unix(sshd:session): session opened for user appconsole by (uid=0)
```