

E1 stromen voor probleemoplossing bij E1-fout

Inhoud

[Inleiding](#)

[Voorwaarden](#)

[Vereisten](#)

[Gebruikte componenten](#)

[Conventies](#)

[Achtergrondinformatie](#)

[Gerelateerde informatie](#)

[Inleiding](#)

Dit document bevat informatie over het oplossen van problemen met de E1-foutmelding.

[Voorwaarden](#)

[Vereisten](#)

Er zijn geen specifieke vereisten van toepassing op dit document.

[Gebruikte componenten](#)

Dit document is niet beperkt tot specifieke software- en hardware-versies.

De informatie in dit document is gebaseerd op de apparaten in een specifieke laboratoriumomgeving. Alle apparaten die in dit document worden beschreven, hadden een opgeschoonde (standaard)configuratie. Als uw netwerk live is, moet u de potentiële impact van elke opdracht begrijpen.

[Conventies](#)

Raadpleeg [Cisco Technical Tips Conventions \(Conventies voor technische tips van Cisco\) voor meer informatie over documentconventies.](#)

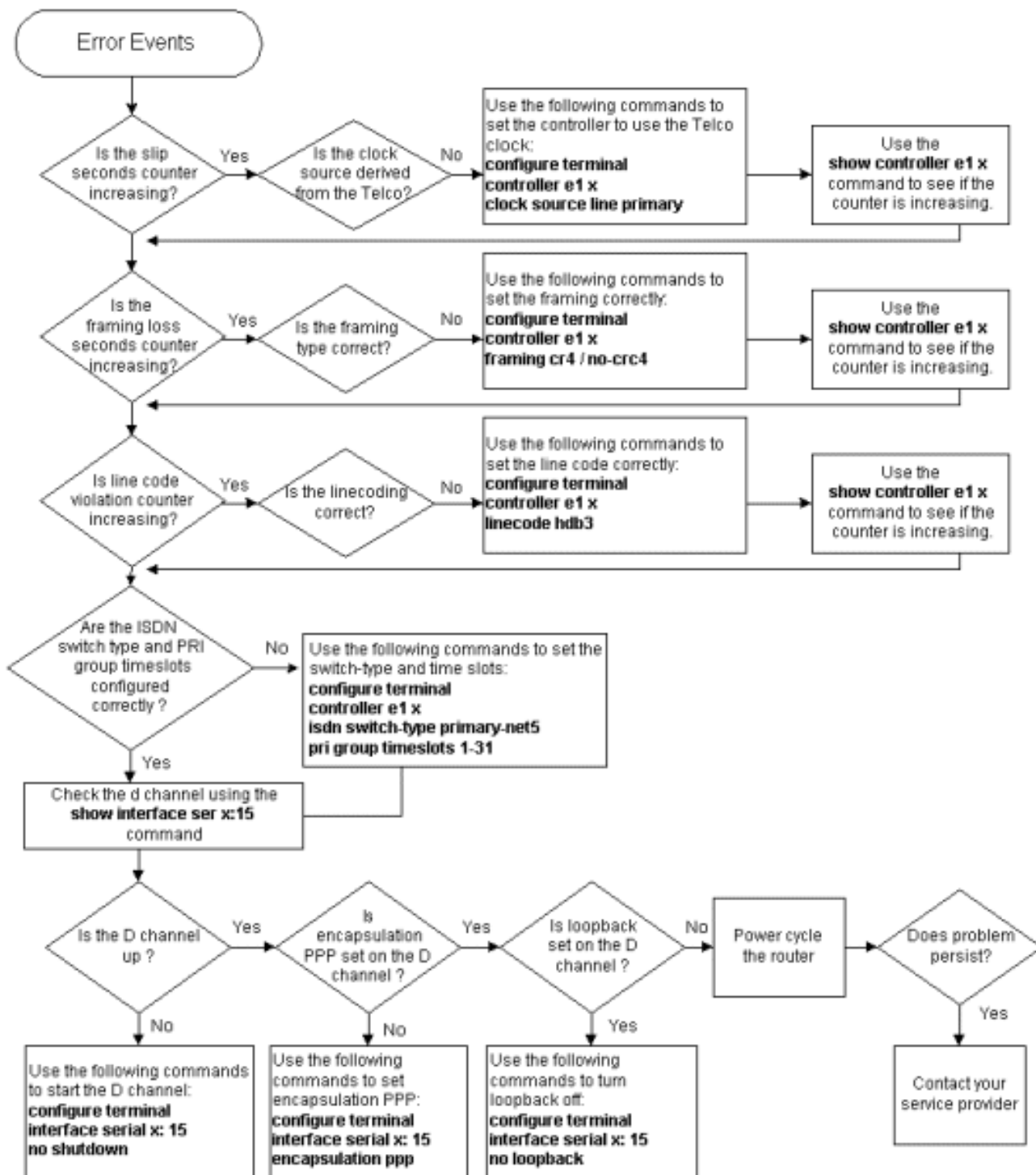
[Achtergrondinformatie](#)

Voor meer informatie over het grafiek van de foutengebeurtenissen, klik deze verbindingen die aan de bevelvensters in grafisch beantwoorden:

- Het vakje [Configure terminal controller e1x klokbronlijn primaire](#) links naar de *Slip Secs*

Counter Groeasing sectie van E1 foutmeldingen Problemen oplossen.

- Het vakje [Gebruik de opdracht Show controller e1x](#) links naar de *Inleiding* sectie van E1 Error Events Problemen opsporen en verhelpen.
- Het vakje [Configure terminal controller e1x vormend cr4 / no-crc4](#) links naar het *framing Loss Seconds Groeiend* gedeelte van E1 foutmeldingen Problemen oplossen.
- Het vakje [Configure terminal controller e1x vormend cr4 / no-crc4](#) links naar de *lijn Code Violations* sectie van E1 fout gebeurtenissen probleemoplossing.
- Het vakje [Configure terminal controller is switch-type primaire-net5](#) links naar de *instellingen voor ISDN switch-type en pri-group timeslot* - configuratie, van E1 foutmeldingen en probleemoplossing.
- Het vakje [Controleer het d-kanaal met de opdracht koppelingen van de interface-gebruiker x:15](#) naar het gedeelte *Signaling Channel* van E1-foutmelding.
- Het vakje [Configure terminal interface seriële x:15 geen sluitingslinks](#) naar de *sectie* van *het Signaling Channel-kanaal* controleren van E1 foutmeldingen Problemen oplossen.
- Het vakje [Configure terminal interface seriële x:15 insluiting ppp](#) links naar de *sectie Signaling Channel* van E1-foutmeldingen probleemoplossing.
- Het vakje [Configure terminal interface seriële x:15 geen loopback](#) links naar de *sectie Signaling Channel* van E1 foutmeldingen Problemen oplossen.



[Gerelateerde informatie](#)

- [E1-probleemoplossing](#)
- [E1 Layer 1 probleemoplossing](#)
- [E1-alarmprobleemoplossing](#)
- [E1 PRI-probleemoplossing](#)
- [Harde plug-in test voor E1 lijnen](#)
- [Technische ondersteuning en documentatie – Cisco Systems](#)