

RMI-fout bij afluisteren van scripts in Cisco IPCC Express

Inhoud

[Inleiding](#)

[Voorwaarden](#)

[Vereisten](#)

[Gebruikte componenten](#)

[Conventies](#)

[Probleem](#)

[Resolutie](#)

[Gerelateerde informatie](#)

[Inleiding](#)

In dit document wordt de foutmelding "Remote Methode Invocation (RMI)" (Verbinding geweigerd om te host:[localhost:1099]) uitgelegd. neste uitzondering is : java.net.ConnectException: Verbinding geweigerd" wanneer u een script reinigt in de Cisco Customer Response Application (CRA) editor in een Cisco IP Contact Center (IPCC) Express-omgeving. Het biedt ook een tijdelijke oplossing.

[Voorwaarden](#)

[Vereisten](#)

Cisco raadt kennis van de volgende onderwerpen aan:

- Cisco CallManager
- Cisco IPCC Express

[Gebruikte componenten](#)

De informatie in dit document is gebaseerd op de volgende software- en hardware-versies:

- Cisco IPC Express 3.0.x en 3.1.x
- Cisco CRA-editor 3.0.x en 3.1.x

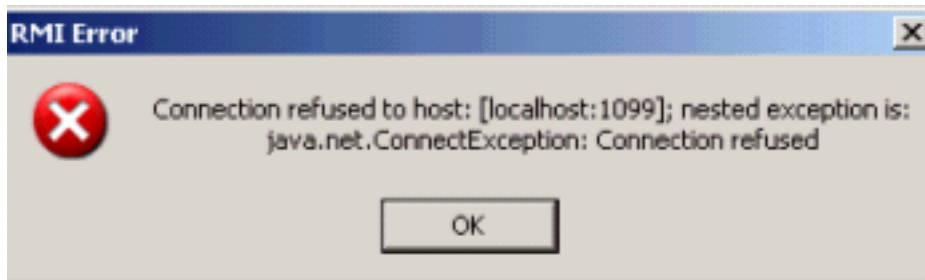
De informatie in dit document is gebaseerd op de apparaten in een specifieke laboratoriumomgeving. Alle apparaten die in dit document worden beschreven, hadden een opgeschoonde (standaard)configuratie. Als uw netwerk live is, moet u de potentiële impact van elke opdracht begrijpen.

Conventies

Raadpleeg [Cisco Technical Tips Conventions \(Conventies voor technische tips van Cisco\)](#) voor meer informatie over documentconventies.

Probleem

Wanneer u probeert scripts te debug met de Cisco CRA Editor, [verschijnt](#) dit **RMI Error** pop-up venster.



Resolutie

Wanneer de foutmelding wordt weergegeven, ontbreekt het **pingelen** aan de Cisco CallManager server bij naam van de afstandsbediening van client. Dit wijst erop dat de desktop de naam van Cisco CallManager niet kan oplossen. Om dit probleem te corrigeren controleer en/of wijzig het `ccndir.ini`-bestand dat zich in de `c:\Winnt\system32\ccn` folder op het desktop bevindt. Gebruik het Cisco CallManager IP-adres voor de LDAPURL-eigenschap, zoals [hier](#) wordt getoond.

```
ccndir.ini - Notepad
File Edit Format Help
# USERINFOBASE for profiles
USERINFOBASE "ou=user_info, ou=CCN, o=cisco.com"*****
# SYSTEM PROFILEBASE for profiles
SYSTEMPROFILEBASE "ou=systemProfile, ou=CCN, o=cisco.com"*****
# Directory Server URL
LDAPURL "ldap://dalccm1pub:8404,ldap://dalccm1sub:8404,ldap://dalccm1sub2:8404"*****
```

Nadat het `ccndir.ini`-bestand is aangepast, [hieronder](#), en de CRA-editor is herstart, en de externe client-desktop kan het script met de CRA-editor debug.

```
ccndir.ini - Notepad
File Edit Format Help
# USERINFOBASE for profiles
USERINFOBASE "ou=user_info, ou=CCN, o=cisco.com"*****
# SYSTEM PROFILEBASE for profiles
SYSTEMPROFILEBASE "ou=systemProfile, ou=CCN, o=cisco.com"*****
# Directory Server URL
LDAPURL "ldap://10.10.10.10:8404,ldap://10.10.10.11:8404,ldap://10.10.10.12:8404"*****
```

Gerelateerde informatie

- [Technische ondersteuning - Cisco-systemen](#)