

Een extra huurder aan hybride kalender configureren met Office 365

Inhoud

[Inleiding](#)

[Voorwaarden](#)

[Vereisten](#)

[Gebruikte componenten](#)

[Achtergrond](#)

[Implementatie](#)

[Control Hub](#)

[Validatie](#)

[Control Hub](#)

[Vraag en antwoorden](#)

[Kan ik meerdere Webex-organisaties met één Office 365-huurder verbinden?](#)

[Hoeveel verschillende Office 365 huurders worden ondersteund in de Cloud-gebaseerde kalender?](#)

[Gerelateerde informatie](#)

Inleiding

Dit document beschrijft hoe u een nieuwe huurder kunt toevoegen aan een bestaande Hybrid Calendar-implementatie met Microsoft 365.

Voorwaarden

Vereisten

Cisco raadt kennis van de volgende onderwerpen aan:

- Een Microsoft 365 huurder met Exchange online accounts voor gebruikers.
- Een Webex-organisatie

Gebruikers moeten Webex-accounts hebben geactiveerd, met e-mailadressen die exact overeenkomen met Exchange online (Primair e-mailadres).

Gebruikte componenten

De informatie in dit document is gebaseerd op de volgende software- en hardware-versies:

- Control Hub build: 20231031-6eac2ad
- Office 365 E3-licenties

- Google Chrome 115.0.5790.170 x64

De informatie in dit document is gebaseerd op de apparaten in een specifieke laboratoriumomgeving. Alle apparaten die in dit document worden beschreven, hadden een opgeschoonde (standaard)configuratie. Als uw netwerk live is, moet u zorgen dat u de potentiële impact van elke opdracht begrijpt.

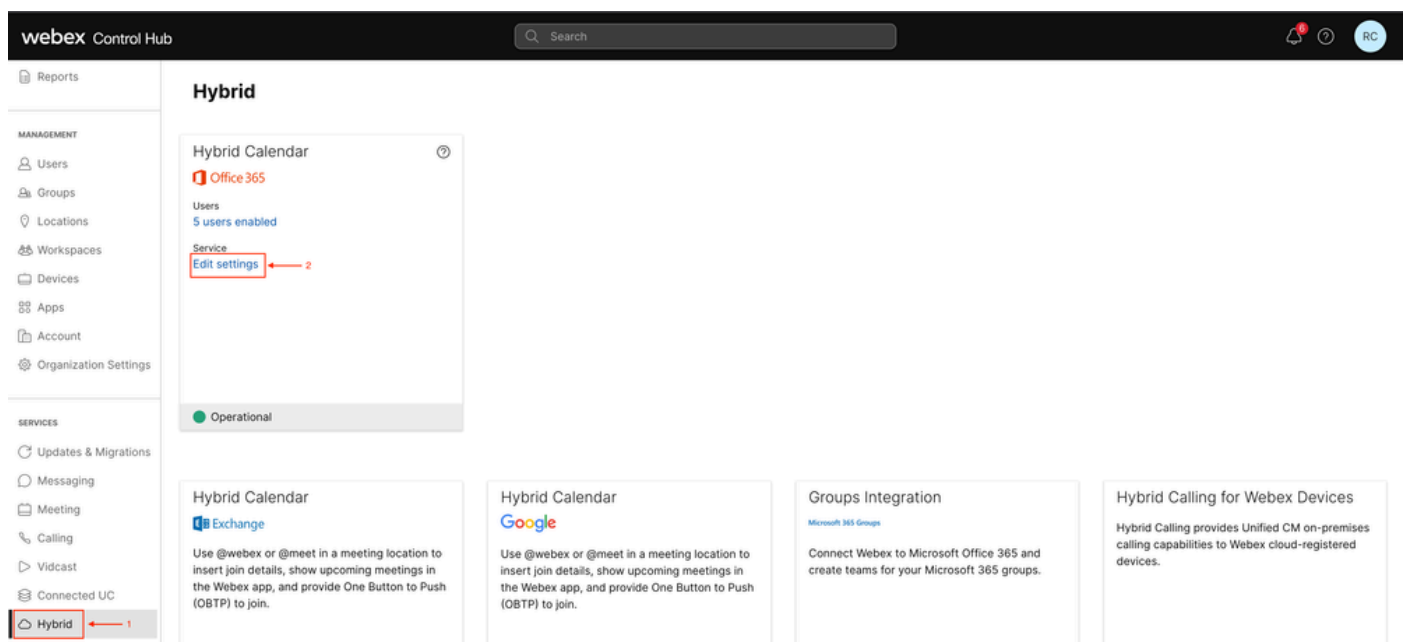
Achtergrond

Hybrid Calendar met Office 365 biedt nu de mogelijkheid om extra huurders toe te voegen aan een bestaande Hybrid Calendar integratie met Office 365.

Implementatie

Control Hub

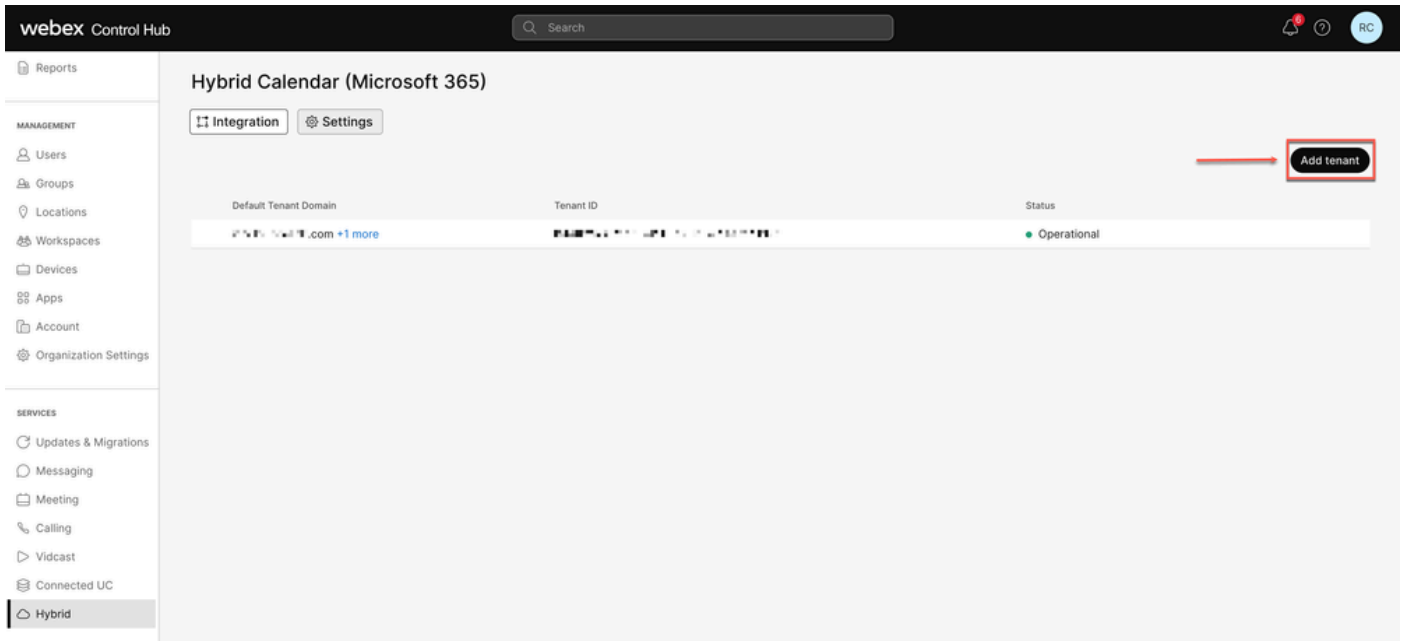
Om een nieuwe huurder toe te voegen aan een bestaande hybride kalender met hybride kalender met Office 365, navigeer to admin.webex.com > Services > Hybrid. Klik op de Hybride kalender met Office 365-kaart op Instellingen bewerken.



The screenshot shows the Webex Control Hub interface. The top navigation bar includes the 'webex Control Hub' logo, a search bar, and a user profile icon labeled 'RC'. The left sidebar contains a 'MANAGEMENT' section with options like Users, Groups, Locations, Workspaces, Devices, Apps, Account, and Organization Settings. Below that is a 'SERVICES' section with options like Updates & Migrations, Messaging, Meeting, Calling, Vidcast, and Connected UC. The 'Hybrid' option in the Services section is highlighted with a red box and a red arrow pointing to it. The main content area displays the 'Hybrid' settings for an 'Office 365' Hybrid Calendar. It shows '5 users enabled' and a red box around the 'Edit settings' link, with a red arrow pointing to it. Below this are four service cards: 'Hybrid Calendar' for Exchange, 'Hybrid Calendar' for Google, 'Groups Integration' for Microsoft 365 Groups, and 'Hybrid Calling for Webex Devices'.

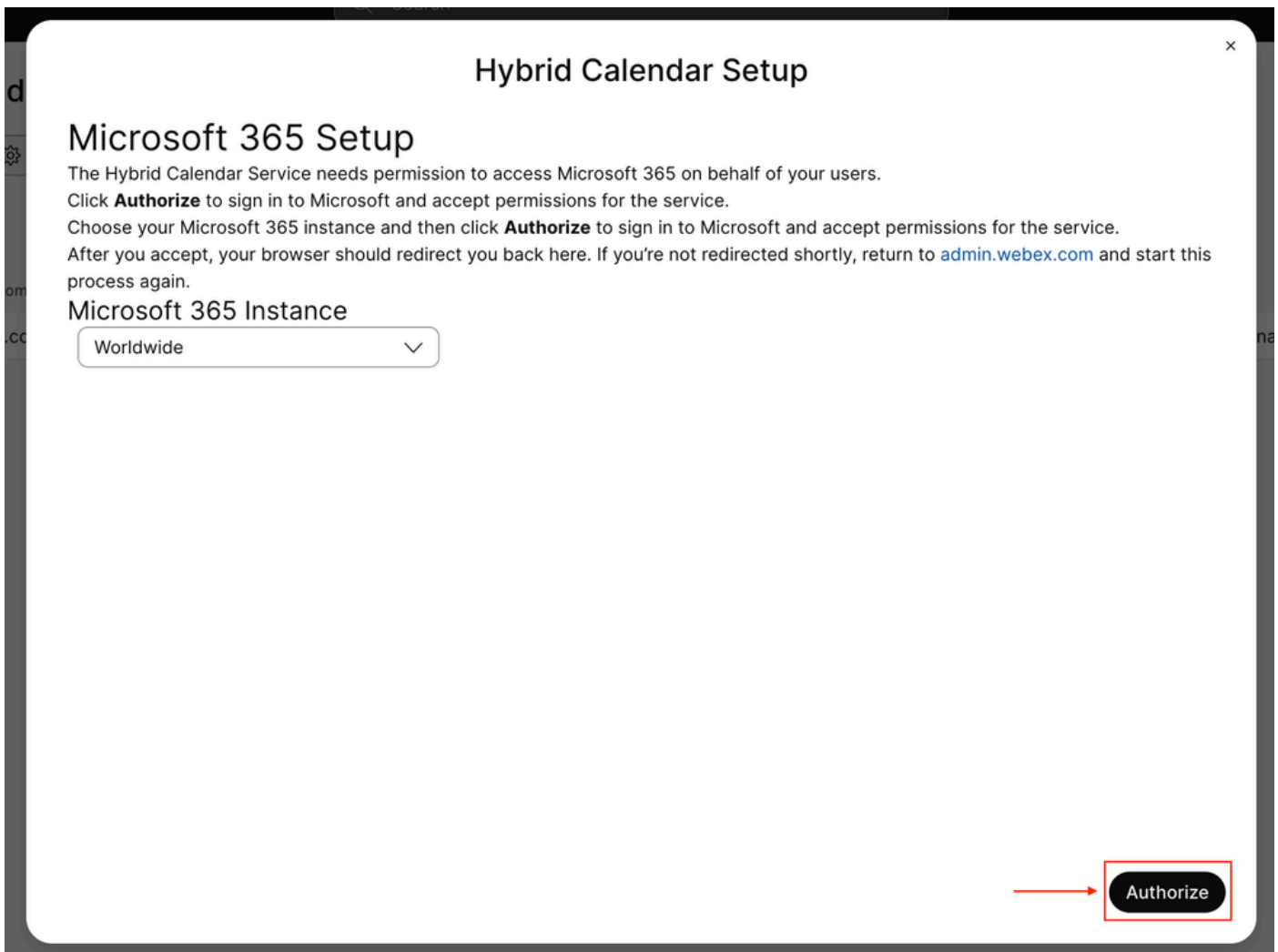
Instellingen bewerken

Klik op het tabblad Integratie op Add tenant.



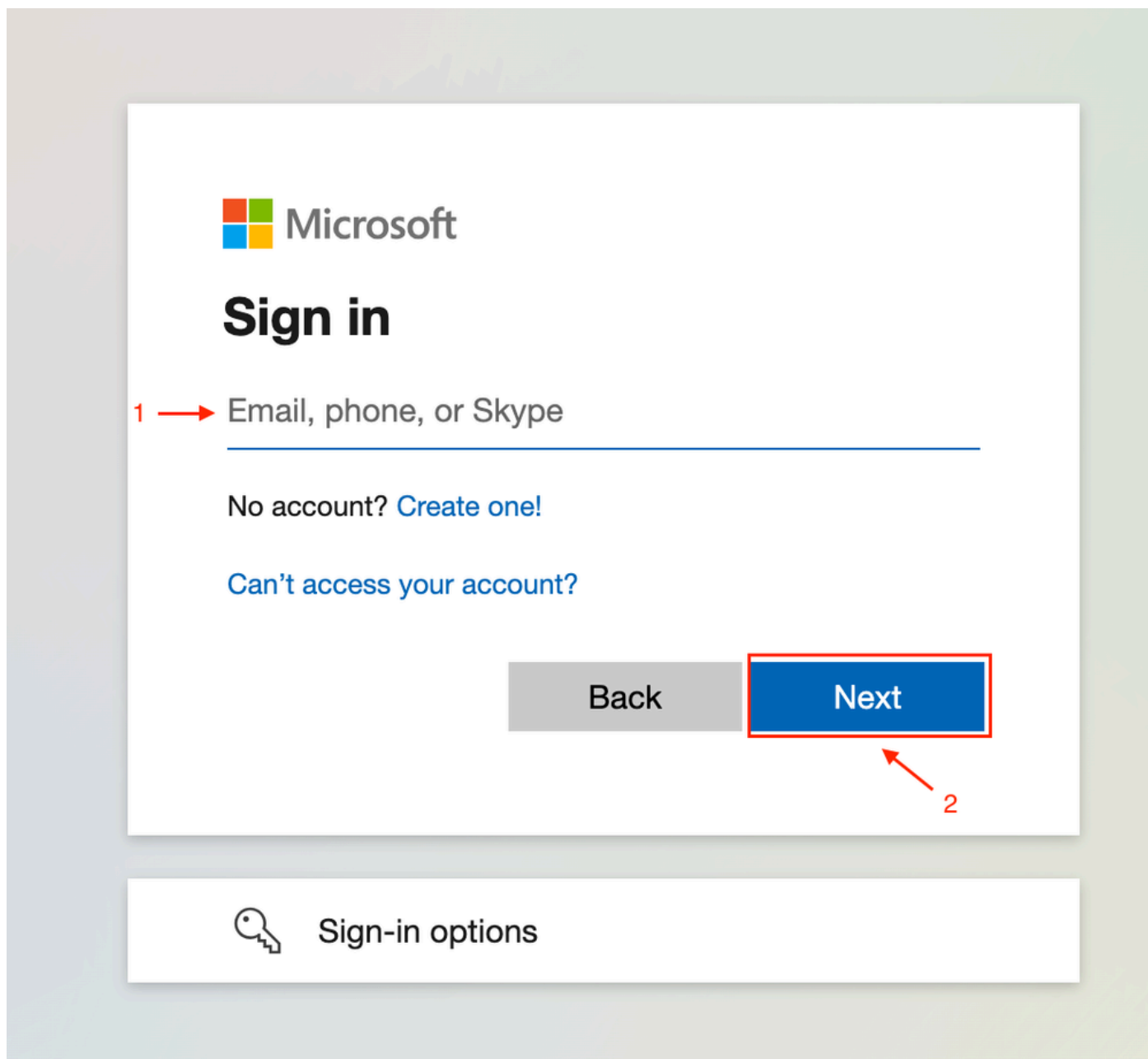
huurder toevoegen

Aangezien de commerciële versie van Webex alleen de wereldwijde versie van Office 365 ondersteunt, klikt u op Toestaan om door te gaan.



autoriseren

Gebruik een account waarmee apps met meerdere huurders (zoals Global Administrator of Privileged Role Administrator) toestemming kunnen geven voor het installatieproces.



Admin-aanmelding

Accepteer de leesrechten die gevraagd zijn voor de huurder.



o365@. [redacted]

Permissions requested

Review for your organization



Webex Calendar Service

[App info](#)

This application is not published by Microsoft or your organization.

This app would like to:

- ✓ Read and write all user mailbox settings
- ✓ Read and write calendars in all mailboxes
- ✓ Read domains
- ✓ Sign in and read user profile

If you accept, this app will get access to the specified resources for all users in your organization. No one else will be prompted to review these permissions.

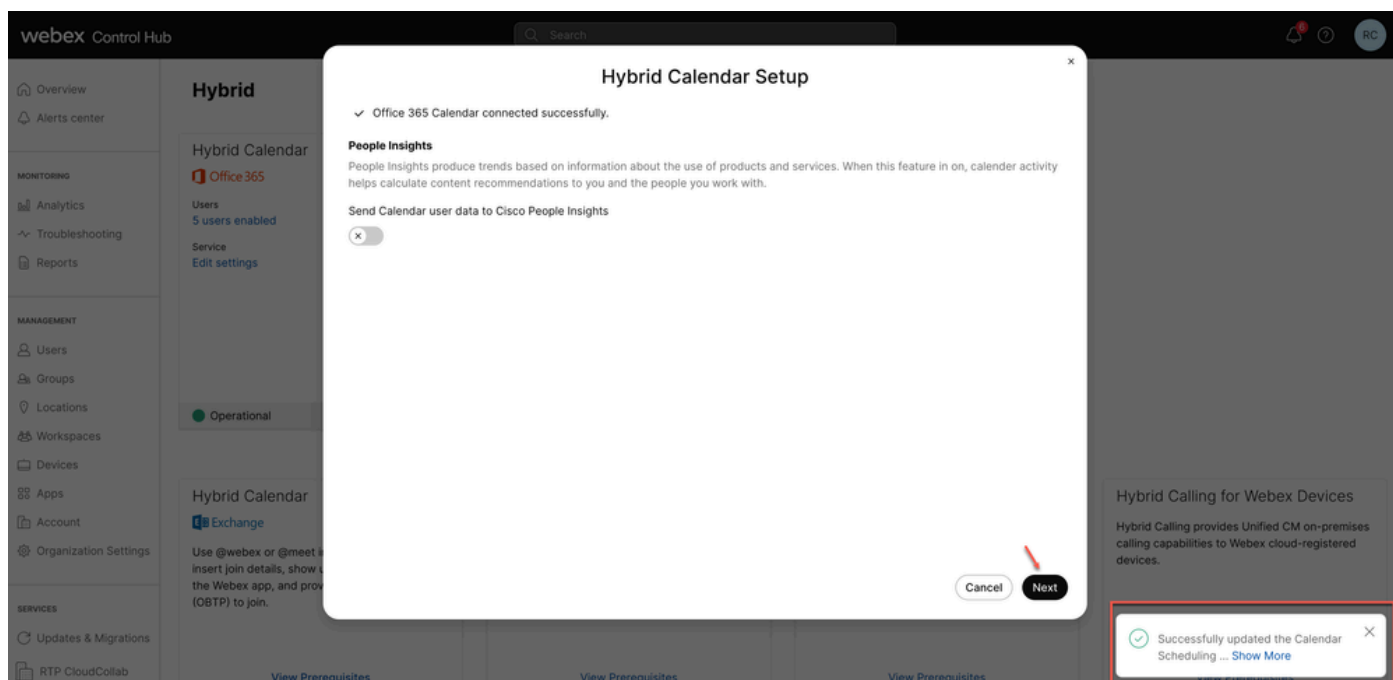
Accepting these permissions means that you allow this app to use your data as specified in their [terms of service](#) and [privacy statement](#). You can change these permissions at <https://myapps.microsoft.com>. [Show details](#)

Does this app look suspicious? [Report it here](#)

Cancel

Accept

om de wizard te verlaten. Wanneer een verbinding niet tot stand is gebracht, controleert u of de gebruikersnaam die u gebruikt, een licentie heeft op de Microsoft-account en probeert u deze stappen opnieuw.

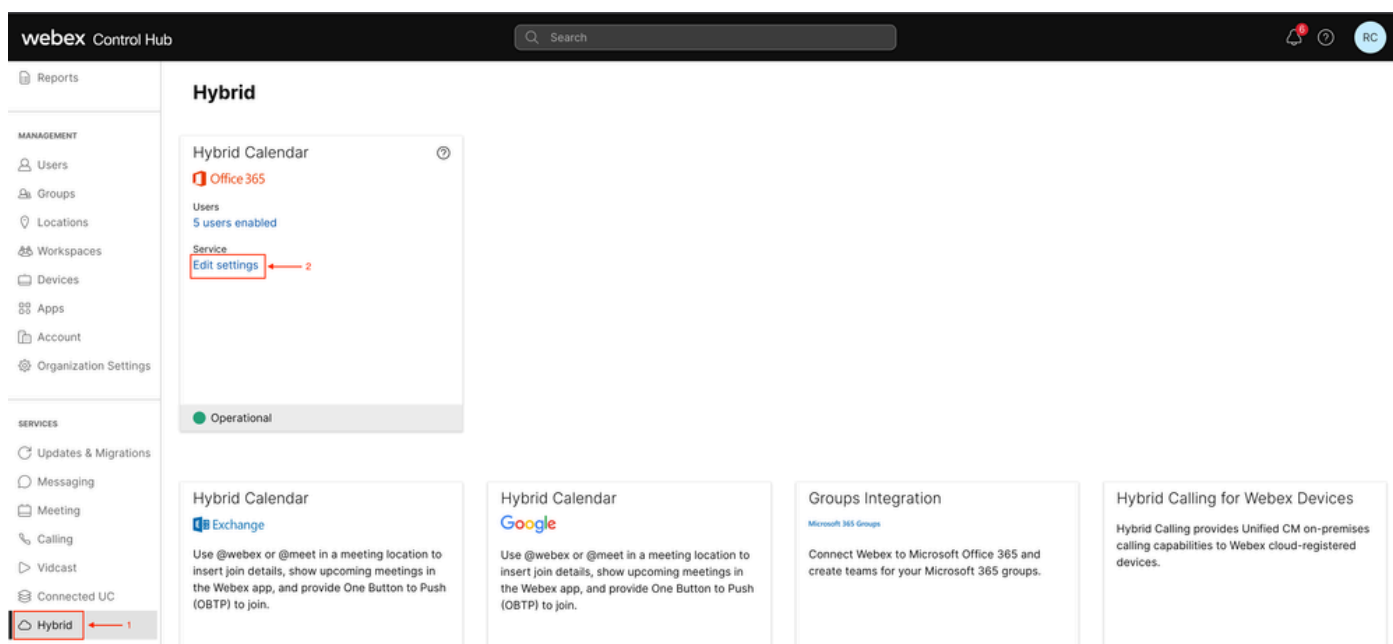


Geslaagd

Validatie

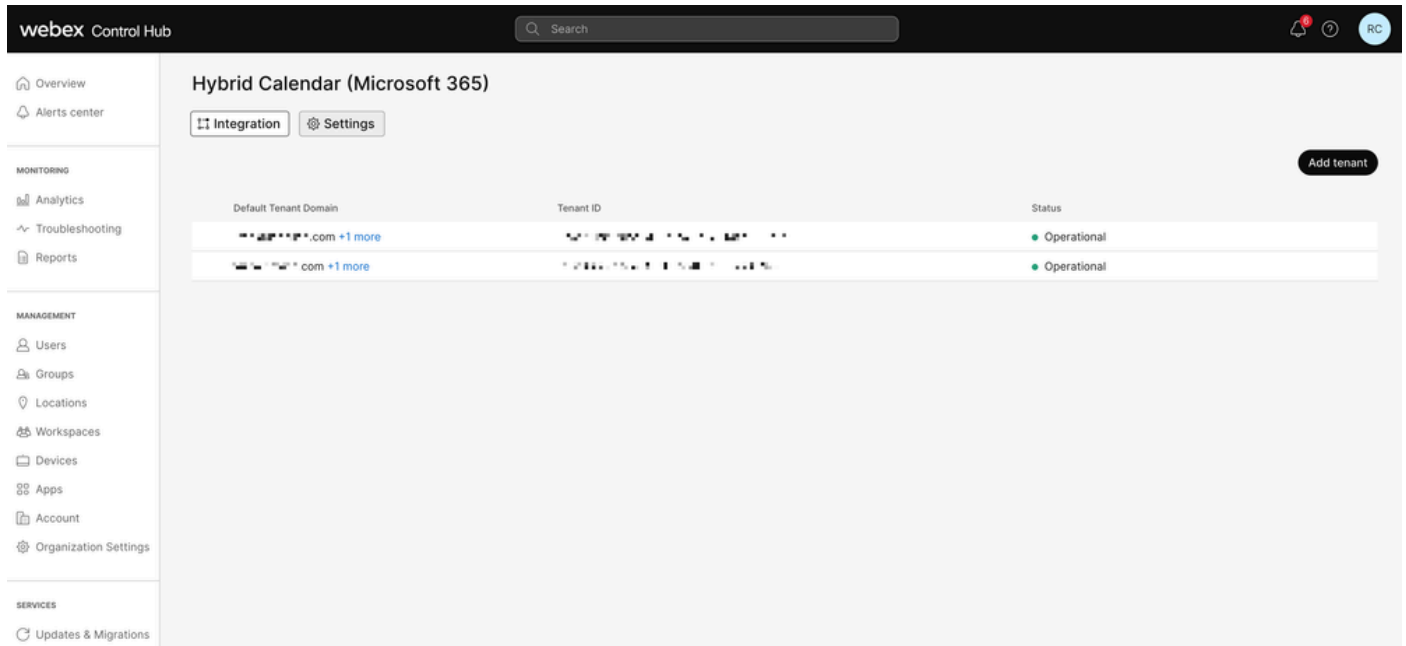
Control Hub

Navigeer toadmin.webex.com >Services > Hybride. Klik op de Hybride kalender met Office 365-kaart op Instellingen bewerken.



Validatie

De nieuwe huurder met de huurder ID en status is nu geconfigureerd.



Nieuwe huurder

Vraag en antwoorden

Kan ik meerdere Webex-organisaties met één Office 365-huurder verbinden?

Ja, dit wordt ondersteund.

Hoeveel verschillende Office 365 huurders worden ondersteund in de Cloud-gebaseerde kalender?

Op dit moment is het onbeperkt.

Gerelateerde informatie

- [Hybride kalenderservice met Office 365-integratiereferentie](#)
- [Cloud-gebaseerde hybride agenda implementeren voor Office 365 - een extra huurder toevoegen aan hybride agenda met Office 365](#)
- [Cisco Technical Support en downloads](#)

Over deze vertaling

Cisco heeft dit document vertaald via een combinatie van machine- en menselijke technologie om onze gebruikers wereldwijd ondersteuningscontent te bieden in hun eigen taal. Houd er rekening mee dat zelfs de beste machinevertaling niet net zo nauwkeurig is als die van een professionele vertaler. Cisco Systems, Inc. is niet aansprakelijk voor de nauwkeurigheid van deze vertalingen en raadt aan altijd het oorspronkelijke Engelstalige document ([link](#)) te raadplegen.