

Hoe het Bundelcertificaat wordt geëxtraheerd en op een snelservers wordt geüpload

Inhoud

[Inleiding](#)

[Voorwaarden](#)

[Vereisten](#)

[Gebruikte componenten](#)

[Bundelcertificaat uittrekken en op snelservers uploaden](#)

[Certificaten uploaden via snelservers](#)

Inleiding

Dit document beschrijft het proces voor het extraheren van het Bundelcertificaat en het uploaden op expresswegserver.

Voorwaarden

Vereisten

Cisco raadt kennis van de volgende onderwerpen aan:

- Snelheidsservers
- Windows PC

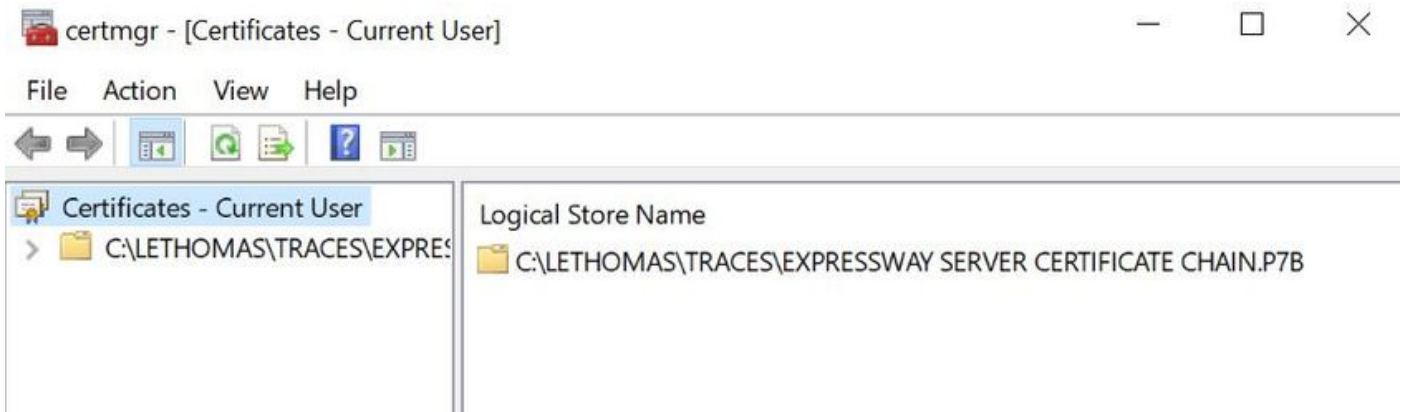
Gebruikte componenten

Dit document is niet beperkt tot specifieke software- en hardware-versies.

De informatie in dit document is gebaseerd op de apparaten in een specifieke laboratoriumomgeving. Alle apparaten die in dit document worden beschreven, hadden een opgeschoonde (standaard)configuratie. Als uw netwerk live is, moet u de potentiële impact van elke opdracht begrijpen.

Bundelcertificaat uittrekken en op snelservers uploaden

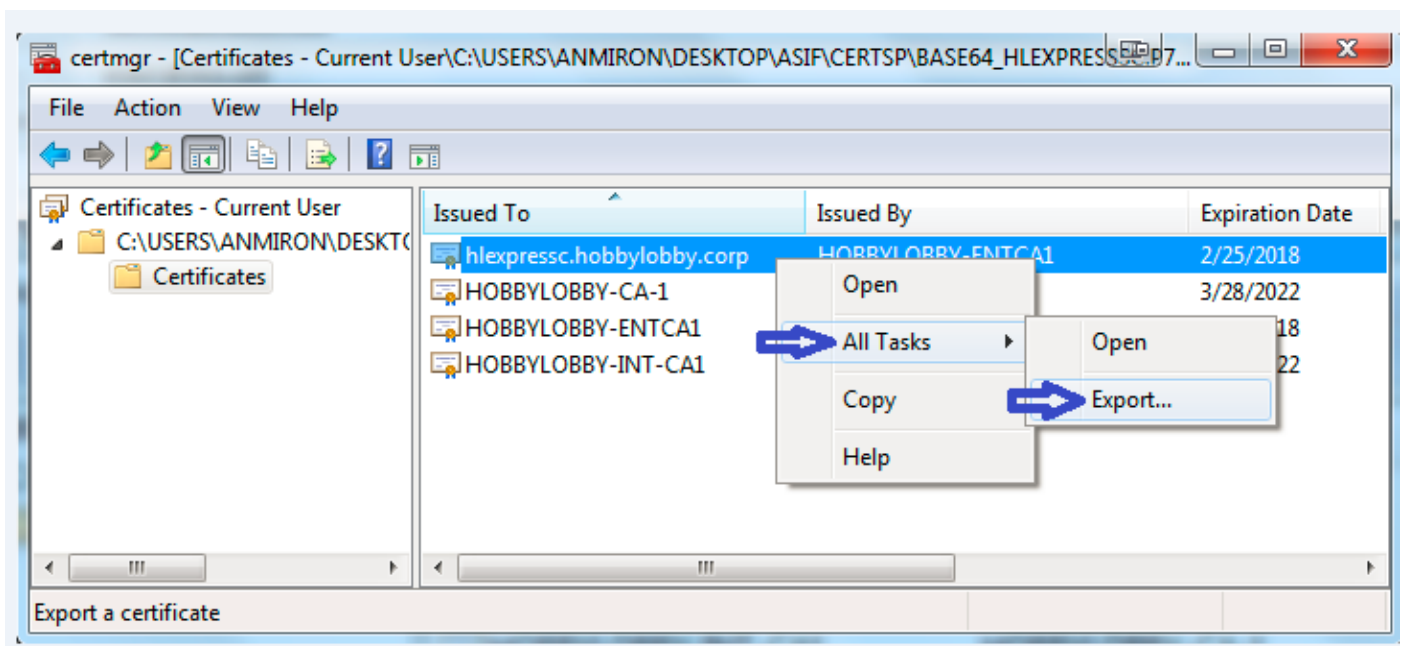
Stap 1. Open de **BASE64**-modus en u ziet een scherm zoals in de afbeelding. Open de map onder **Logical Store Name**.



Stap 2. Open de ketting en u ziet alle certificaten in het certificaatbestand (één servercertificaat en drie Oot/tussencertificaat).

Issued To	Issued By	Expiration D...	Intended Purpo...	Friendly Name	Stat...	Certificate T...
Telstra AD Objects SHA1 C...	Telstra Policy CA1	25/11/2019	<All>	<None>	R	Subordinate...
Telstra Policy CA1	Telstra Root CA	25/11/2019	<All>	<None>	R	Subordinate...
Telstra Root CA	Telstra Root CA	16/11/2034	<All>	<None>	R	
tghnslev11expc.in.telstra.c...	Telstra AD Objects SHA1 CA ...	11/12/2018	Server Authenti...	<None>	R	Telstra Live ...

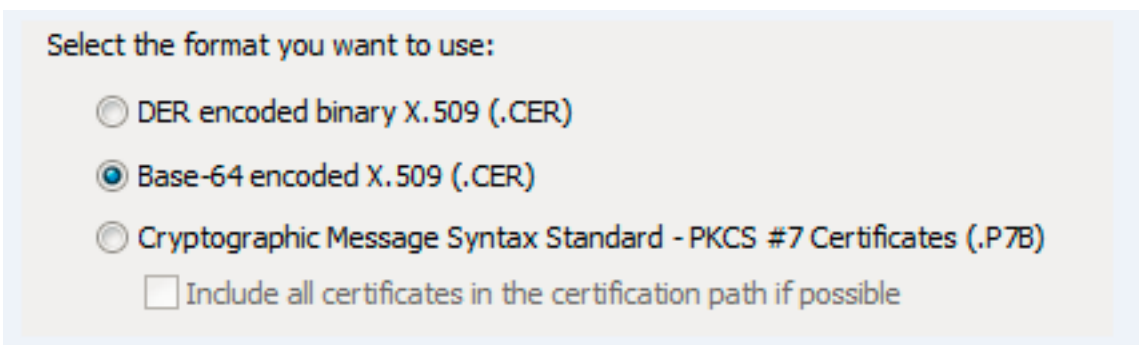
Stap 3. Klik met de rechtermuisknop op het certificaat dat u wilt downloaden, selecteer **Alle taken** > **Exporteren**.



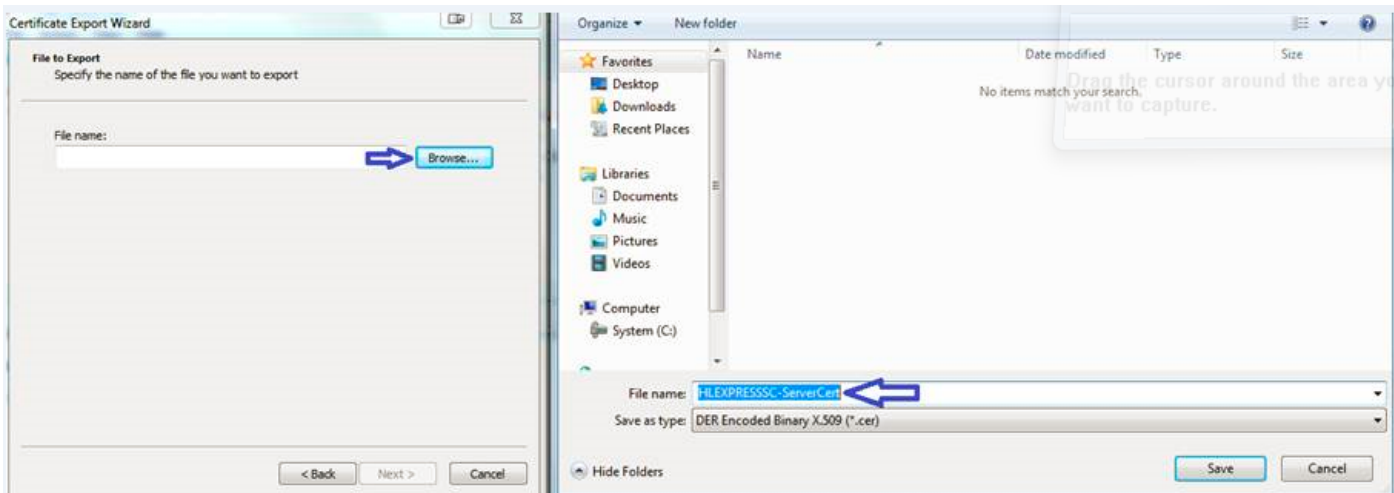
Stap 4. Het venster Wizard Certificaat-export verschijnt.



Stap 5. Selecteer **Next**, dan **Base-64 Encoded X.509** optie, en **Next**.



Stap 6. Een nieuwe pagina verschijnt, selecteert u **Bladeren**, dan selecteert u in het venster dat verschijnt de bestandsnaam voor het certificaat en vervolgens selecteert u **Opslaan**.



Stap 7. Die actie retourneert u naar de **Bladeren** pagina met het pad onder **Bestandsnaam**, selecteer **Volgende**.

Stap 8. Selecteer **Finish** in het volgende venster en er verschijnt een klein venster met het bericht dat de export heeft geleid tot succes. Het certificaat wordt opgeslagen op het geselecteerde pad.

Stap 9. U moet dit proces herhalen voor elk certificaat in de keten.

Certificaten uploaden via snelservers

Voor de Opstarten/Intermediate Certificaten, navigeer naar **Expressway Web Page > Onderhoud > Security certificaatcertificaat > Trusted CA Lijst > Bladeren**. Selecteer nu het certificaat en voeg vervolgens **CA-certificaat toe**. (Dit proces is voor elke cert).



Status System Configuration Users **Maintenance** [Help](#) [Logout](#)

You are here: [Maintenance](#) > [Security](#) > [Trusted CA certificate](#)

Type	Issuer	Subject	Expiration date	Validity	View
<input type="checkbox"/>	Certificate O=Temporary CA 51c787dd-d64d-4e58-90ec-f89cfe2eadee, OU=Temporary CA 51c787dd-d64d-4e58-90ec-f89cfe2eadee, CN=Temporary CA 51c787dd-d64d-4e58-90ec-f89cfe2eadee	Matches Issuer	Sep 26 2021	Valid	View (decoded)
<input type="checkbox"/>	Certificate CN=junaranj-WIN2012AD-DNS-CA-1	Matches Issuer	Jun 22 2036	Valid	View (decoded)

[Show all \(decoded\)](#) [Show all \(PEM file\)](#) [Delete](#) [Select all](#) [Unselect all](#)

Upload

Select the file containing trusted CA certificates [Browse...](#) No file selected.

Om het servercertificaat te uploaden, navigeer dan op de hoofdwepagina > **Onderhoud > Beveiligingscertificaten > servercertificaten**.

Server certificate

You are here: Maintenance > Security > Server certificate

Server certificate data

Server certificate [Show \(decoded\)](#) [Show \(PEM file\)](#)

Currently loaded certificate expires on Dec 20 2018

[Reset to default server certificate](#)

Certificate signing request (CSR)

Certificate request There is no certificate signing request in progress

[Generate CSR](#)

Upload new certificate

Select the server private key file [Browse...](#) No file selected. Re-use current private key

Select the server certificate file [Browse...](#) No file selected.

[Upload server certificate data](#)

Opmerking: Als u het servercertificaat eenmaal hebt geüpload, geeft het bericht aan dat de wijziging opnieuw moet worden gestart.