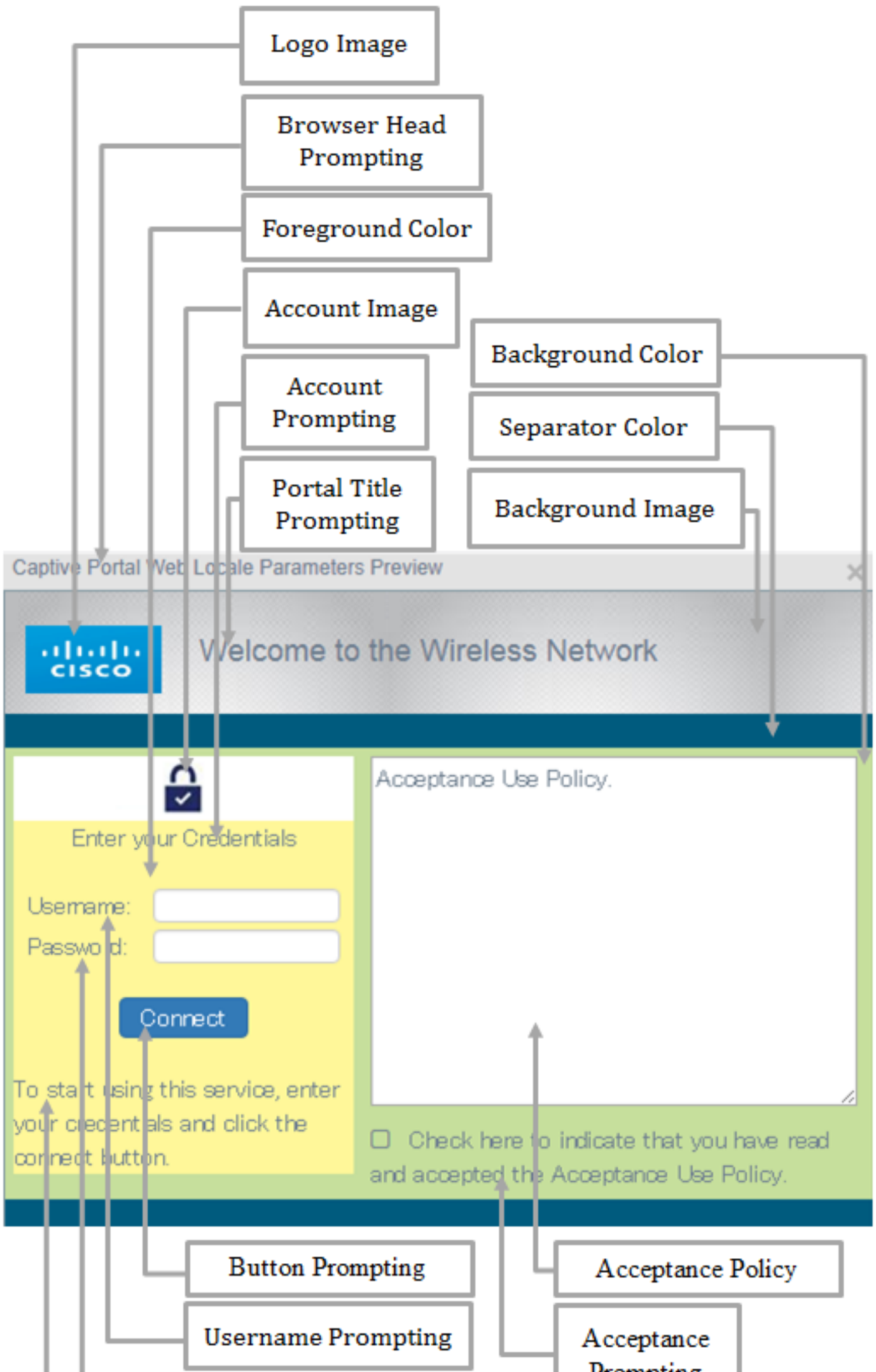


Installatiewebportal voor landinstellingen configureren op WAP125 of WAP581

Doel

Met de toegangspunten voor Guest Web Portal Locale van WAP125 en WAP581 kunt u de instellingen van het Captive Portal manipuleren. Hier wordt het uiterlijk van het hoofdportaal ingesteld. Het configureren van het Guest Web Portal wordt doorgaans uitgevoerd wanneer de toegang tot het gastransport eerst wordt geïmplementeerd. De tabel van het portaal van het Guest Web biedt de beheerders van het netwerk de mogelijkheid om het portaal van het Guest Web aan te passen om beter aan de vereisten van het bedrijf te voldoen.

Dit artikel is bedoeld om u te laten zien hoe u het Guest Web Portal Locale op het WAP125- of WAP581-access point kunt configureren.



Toepasselijke apparaten | Versie firmware

- WAP125 | 1.0.0.5 ([laatste download](#))
- WAP581 | 1.0.0.4 ([laatste download](#))

Lokaal webportaal instellen

Stap 1. Meld u aan bij het webgebaseerde hulpprogramma door uw gebruikersnaam en wachtwoord in de velden in te voeren en klik vervolgens op **Aanmelden**.



Wireless Access Point

English ▼



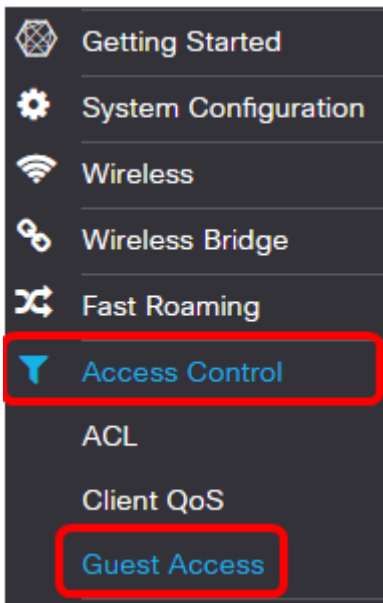
©2017 Cisco Systems, Inc. All Rights Reserved.

Cisco, the Cisco Logo, and Cisco Systems are registered trademarks or trademarks of Cisco Systems, Inc. and/or its affiliates in the United States and certain other countries.

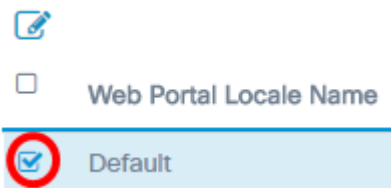
Opmerking: De standaardwaarden voor gebruikersnaam en wachtwoord zijn cisco/cisco.

Stap 2. Kies **toegangscontrole > Gasttoegang**.

Opmerking: De afbeeldingen in dit artikel worden uit de WAP125 gehaald. De menuopties kunnen afhankelijk van het model van uw apparaat verschillen.



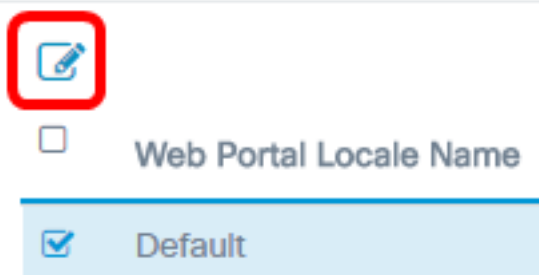
Stap 3. Controleer het aanvinkvakje voor de lokale naam van het Web Portal dat u wilt configureren.



Opmerking: In dit voorbeeld wordt standaard geselecteerd.

Stap 4. Klik op de knop **Bewerken**.

Web Portal Locale Table



Stap 5. Voer de naam van het portal in in het veld *Locale Name* van *webportal*. Dit kan maximaal 32 tekens lang zijn.

Web Portal Customization

Preview

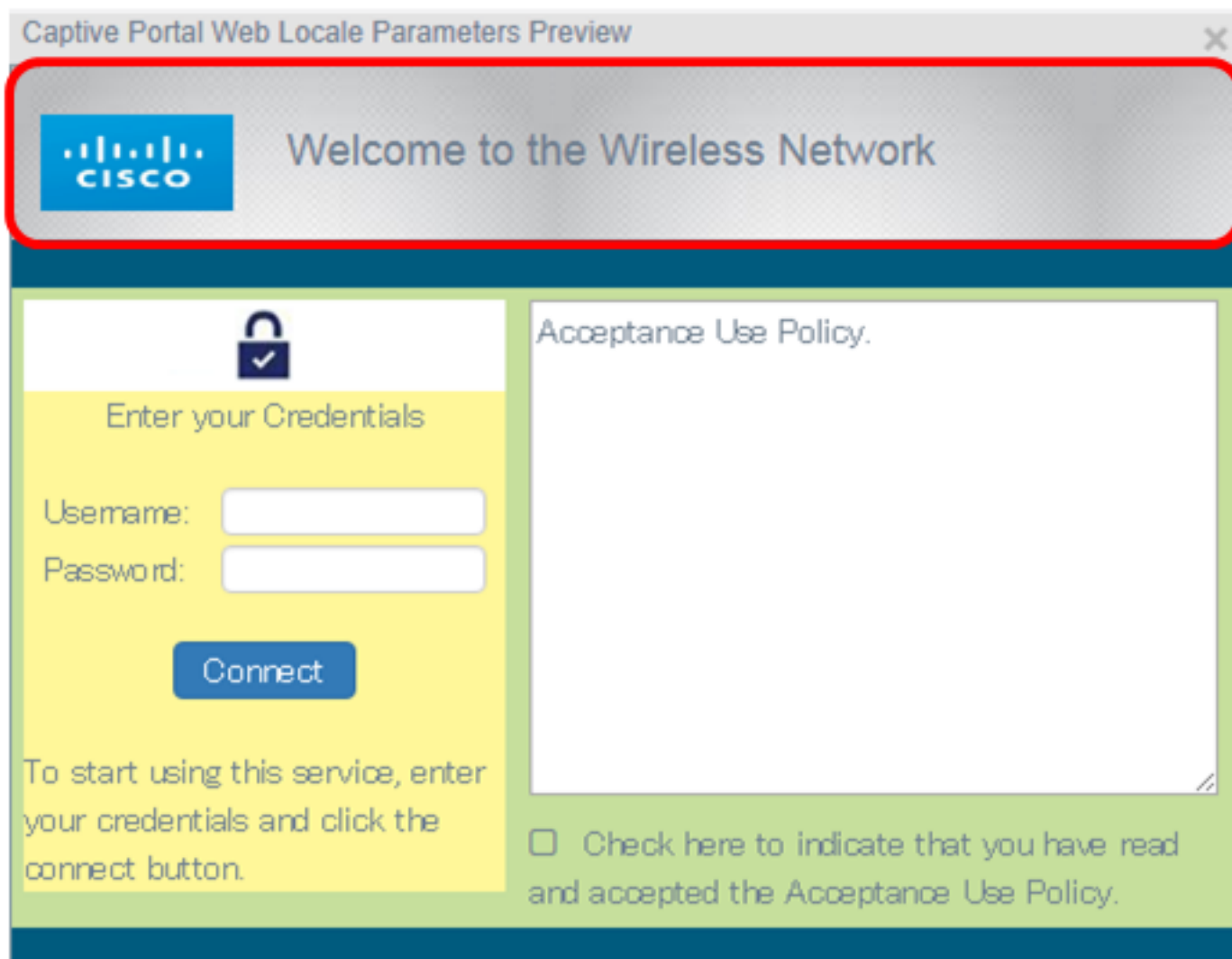
Web Portal Locale Name: ?

Guest Access Instance Name: wiz_cp_inst1

Background Image: cisco_bkg.jpg

Opmerking: In dit voorbeeld wordt SampleGuestLocale ingevoerd.

Een achtergrondafbeelding kiezen

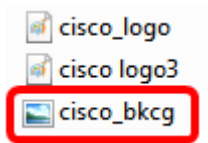


Opmerking: Het achtergrondbeeld verschijnt aan de achterzijde van de afbeelding van het logo en de aanjager van de portal. De grootte van de achtergrondafbeelding moet 64k of minder zijn en moet een bestandsnaam hebben zonder spaties van maximaal 32 tekens. De ondersteunde typen afbeeldingsbestanden zijn GIF, JPG en PNG. In dit voorbeeld wordt achtergrond_image3.png geselecteerd.

Stap 6. Klik op de pagina Aanpassen aan webportal op de knop Afbeelding **Bladeren** op de achtergrond.

Background Image:	cisco_bkg.jpg	Browse	Upload
Logo Image:	cisco_logo.png	Browse	Upload

Stap 7. Klik op de afbeelding die u als achtergrond voor het portal wilt gebruiken.



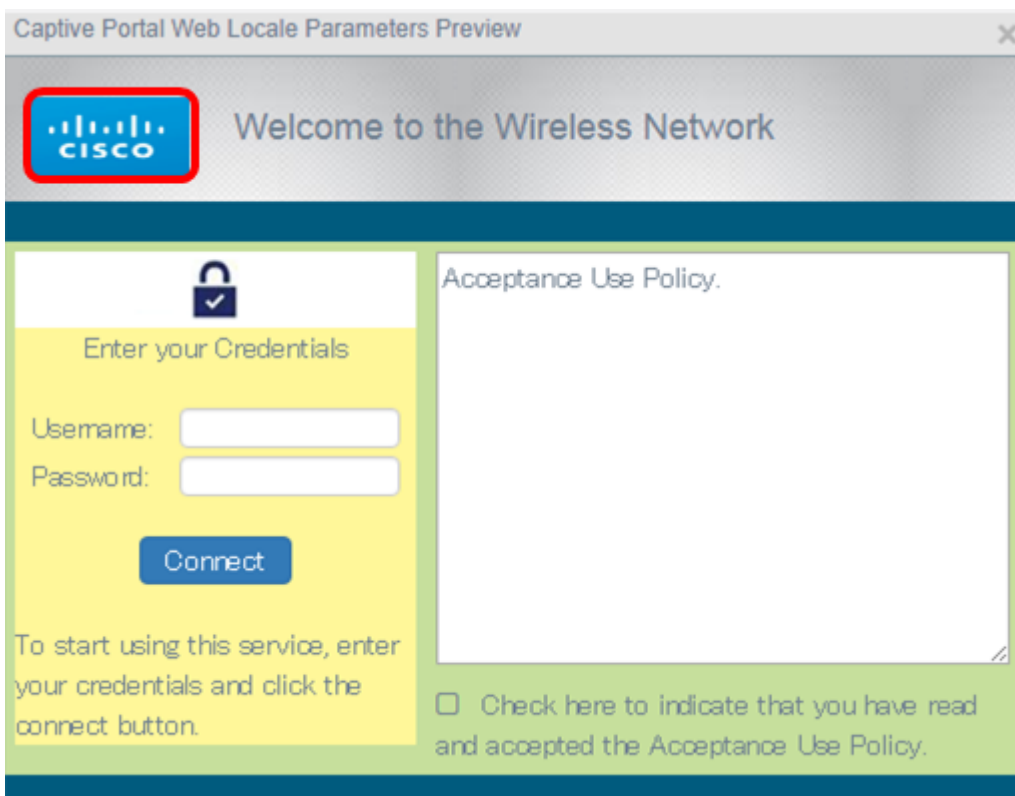
Stap 8. Klik op Openen.



Stap 9. Klik op Upload.

Background Image:	cisco_bkg.jpg	Browse	Upload
Logo Image:	cisco_logo.png	Browse	Upload

Een Logo-afbeelding kiezen

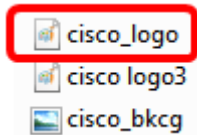


Opmerking: Het logo verschijnt op de linker bovenhoek van de portal-prompt. De grootte van de afbeelding met het logo moet 64k of minder zijn en moet een bestandsnaam hebben zonder spaties van maximaal 32 tekens. In dit voorbeeld wordt cisco_logo.png gekozen.

Stap 10. Klik op de knop Afbeelding **Bladeren** logo.

Background Image:	cisco_bkg.jpg	<input type="button" value="Browse"/>	<input type="button" value="Upload"/>
Logo Image:	cisco_logo.png	<input type="button" value="Browse"/>	<input type="button" value="Upload"/>

Stap 1. Klik op de afbeelding die u als logo voor het portal wilt gebruiken.



Opmerking: In dit voorbeeld wordt cisco_logo gekozen.

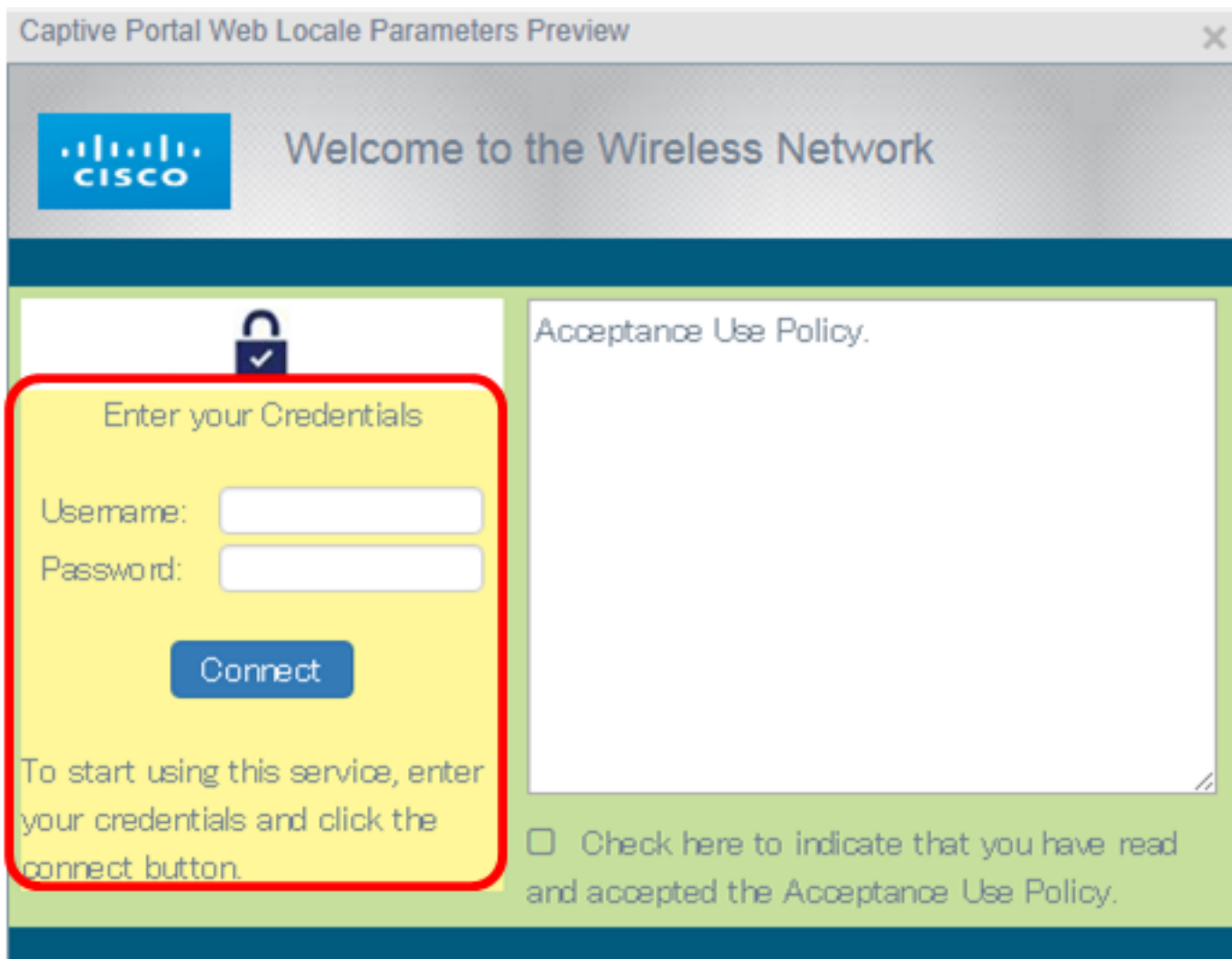
Stap 12. Klik op **Openen**.



Stap 13. Klik op **Upload**.

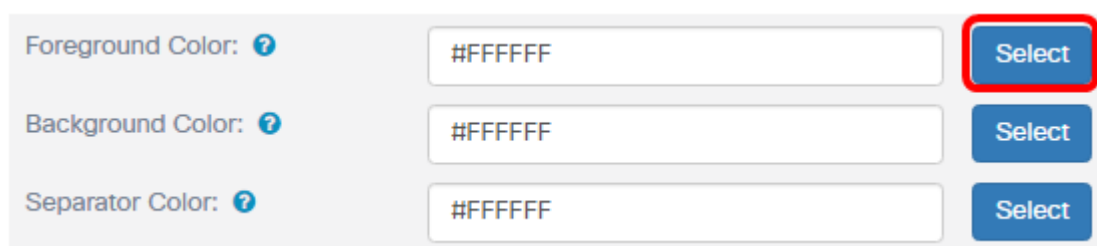
Background Image:	cisco_bkg.jpg	<input type="button" value="Browse"/>	<input type="button" value="Upload"/>
Logo Image:	cisco_logo.png	<input type="button" value="Browse"/>	<input type="button" value="Upload"/>

Kies een voorgrondkleur

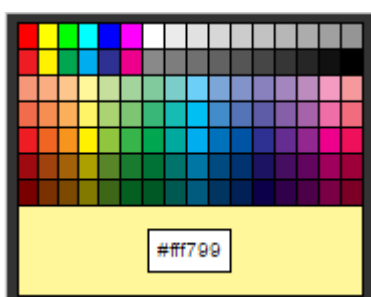


Opmerking: De voorgrondkleur is de achtergrondkleur van de Connect-knop, de herinnering aan accounttips, de naam van de gebruiker en de Password-prompt. De standaardwaarde is #FFFF. In dit voorbeeld is de voorgrondkleur #fff799.

Stap 14. Klik op de pagina Aanpassen aan webportal op de knop **Kleur** voorgrond selecteren.



Stap 15. Kies de kleur die u nodig hebt voor de voorgrond van uw portal.



Opmerking: In dit voorbeeld is #fff799 gekozen.

Kies een achtergrondkleur

Captive Portal Web Locale Parameters Preview

Welcome to the Wireless Network

Enter your Credentials

Username:

Password:

Connect

To start using this service, enter your credentials and click the connect button.

Acceptance Use Policy.

Check here to indicate that you have read and accepted the Acceptance Use Policy.

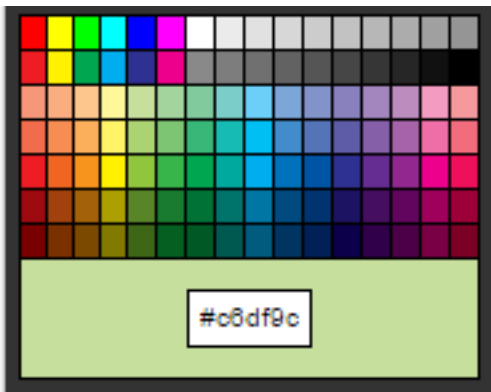
Background Color

Opmerking: De achtergrondkleur is de kleur die direct rond het aanvaardingsbeleid en de voorgrond zit. Hier wordt het melding Acceptatie-melding weergegeven.

Stap 16. Klik op de knop Kleur **selecteren** op de selectieknop Webex Portal.

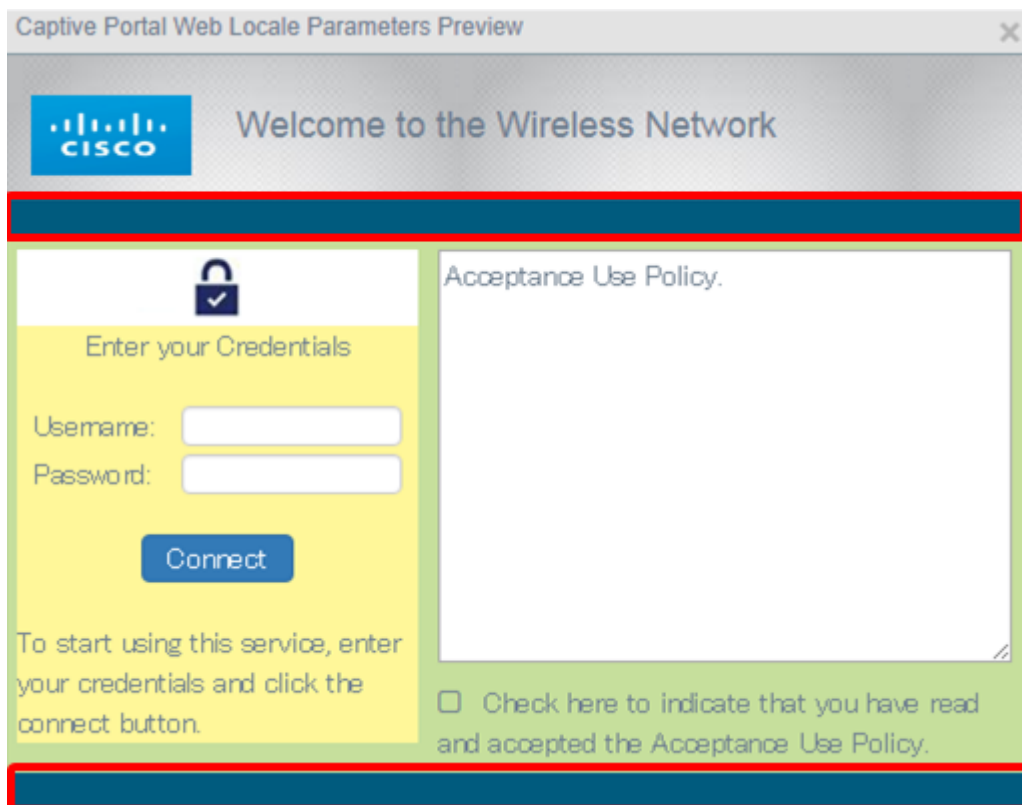
Foreground Color: ?	<input type="text" value="#FFFFFF"/>	Select
Background Color: ?	<input type="text" value="#FFFFFF"/>	Select
Separator Color: ?	<input type="text" value="#FFFFFF"/>	Select

Stap 17. Kies de kleur die u nodig hebt voor de achtergrond van uw portal.



Opmerking: De standaardwaarde is #FFFF. In dit voorbeeld is #c6df9c gekozen.

Een scheidingkleur kiezen

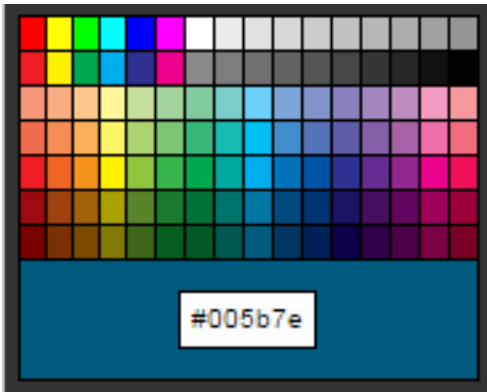


Opmerking: De kleur van de scheidingsteken is direct onder het gedeelte Portal Title Prompting gevonden. Onder de kleur van het scheidingsteken bevinden zich het Aanvaardingsbeleid en het accountbeeld.

Stap 18. Klik op de pagina Aanpassen op Web Portal, klik op de knop Kleur **selecteren** van scheidingsteken.

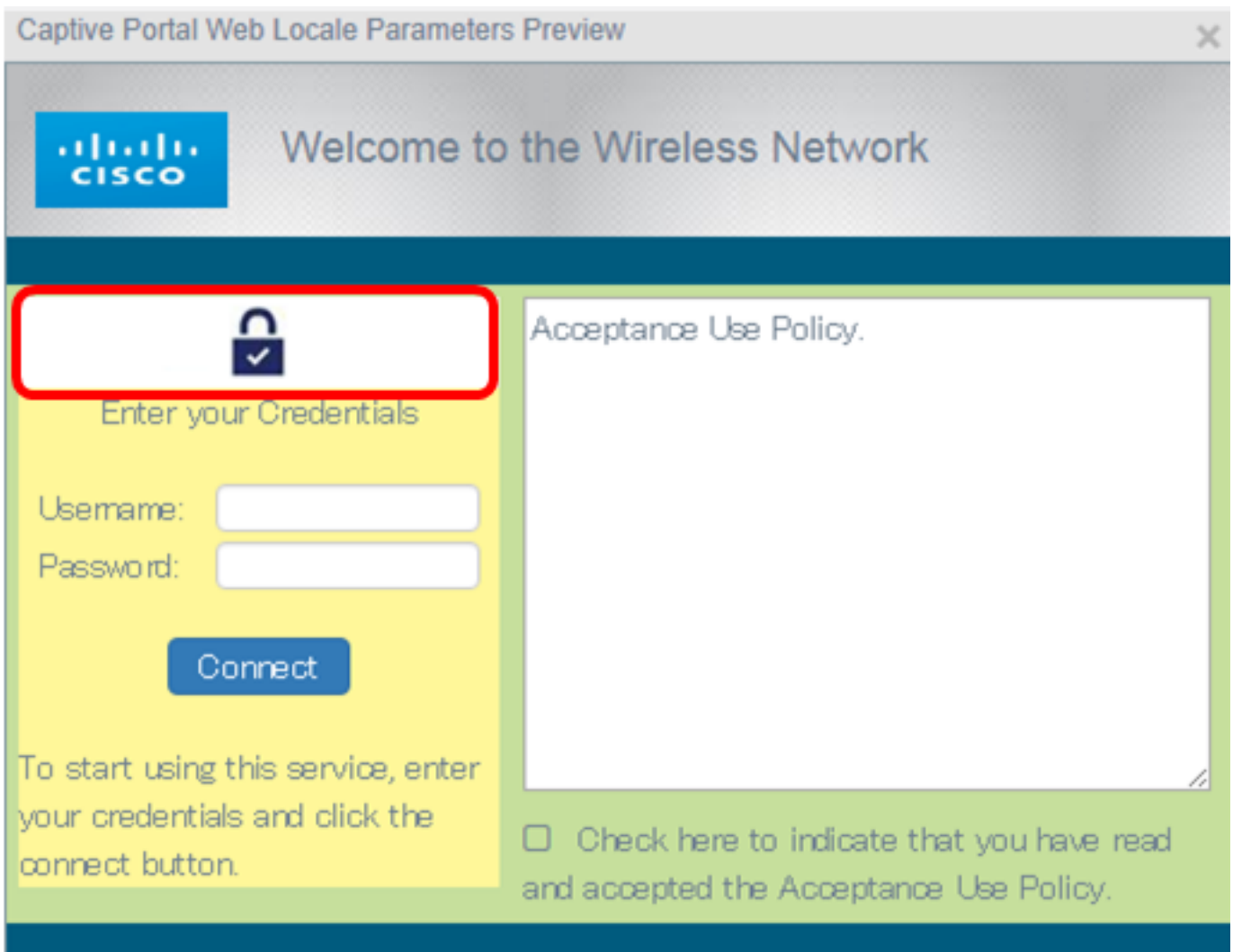


Stap 19. Kies de kleur die u nodig hebt om de scheidingkleur van uw portal te gebruiken.



Opmerking: De standaardwaarde is #FFFF. In dit voorbeeld wordt #005b7e gekozen.

Kies een afbeelding voor de account



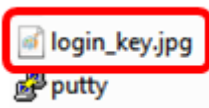
Opmerking: De accountafbeelding moet een grootte van 500 k hebben en een bestandsnaam hebben zonder spaties van maximaal 32 tekens. De ondersteunde typen afbeeldingsbestanden zijn GIF, JPG en PNG.

Stap 20. Klik op de pagina Aanpassen aan webportal op de knop **Bladeren** van **accountafbeelding**.

Separator Color: ?

Account Image: login_key.jpg

Stap 21. Klik op de afbeelding die u als afbeelding voor de account wilt gebruiken.



Opmerking: In dit voorbeeld wordt login_key.jpg gekozen.

Stap 2. Klik op **Openen**.



Stap 23. Klik op **Upload**.

Background Image: cisco_bkg.jpg

Logo Image: cisco_logo.png

Stap 24. Kies een lettertype voor het portal in de vervolgkeuzelijst Lettertypen.

Fonts:

Account Prompting: ?

Username Prompting: ?

Password Prompting: ?

Button Prompting: ?

Browser Head Prompting: ?

Portal Title Prompting: ?

Account Tips Prompting: ?

- Arial
- Arial Black
- Arial Narrow
- Verdana
- Georgia
- Times New Roman
- Trebuchet MS
- Courier New
- Impact
- Comic Sans MS
- Tahoma
- Courier
- Lucida Sans Unicode
- Lucida Console
- MS Sans Serif
- MS Serif
- Palatino Linotype
- Symbol
- Cisco Sans**

Opmerking: De standaardwaarde is Arial. In dit voorbeeld worden de SAN's van Cisco geselecteerd.

Stap 25. Voer een melding in om de account in het veld *Account Prompting* te gebruiken.

Account Prompting: ?	Enter your Username
Username Prompting: ?	Username:
Password Prompting: ?	Password:
Button Prompting: ?	Connect

Opmerking: In dit voorbeeld wordt uw gebruikersnaam ingevoerd.

Stap 26. Voer een melding in voor de gebruikersnaam in het veld *Wachtwoord*.

Account Prompting: ?	Enter your Username
Username Prompting: ?	Username:
Password Prompting: ?	Password:
Button Prompting: ?	Connect

Opmerking: In dit voorbeeld: wordt ingevoerd.

Stap 27. Voer een wachtwoord in in het veld *Wachtwoord doorgeven*.

Fonts:	Arial ▼
Account Prompting: ?	Enter your Username
Username Prompting: ?	Username:
Password Prompting: ?	Password:
Button Prompting: ?	Connect

Opmerking: In dit voorbeeld, Wachtwoord: wordt ingevoerd.

Stap 28. Voer een label in voor de aansluitknop in het veld *Knop-melding*.

Fonts:	<input type="text" value="Arial"/>
Account Prompting: ?	<input type="text" value="Enter your Username"/>
Username Prompting: ?	<input "="" type="text" value="Username:"/>
Password Prompting: ?	<input "="" type="text" value="Password:"/>
Button Prompting: ?	<input type="text" value="Connect"/>

Opmerking: In dit voorbeeld, wordt Connect ingevoerd.

Stap 29. Voer de veldnaam van het portal in in het veld *Vermelding van browser*.

Browser Head Prompting: ?	<input type="text" value="Cisco Captive Portal"/>
Portal Title Prompting: ?	<input type="text" value="Welcome to the Wireless Network"/>
Account Tips Prompting: ?	<input type="text" value="To start using this service, enter your credentials and click the Connect button."/>

Opmerking: In dit voorbeeld, wordt Cisco Captive Portal ingevoerd.

Stap 30. Voer de titel van het portal in in het veld *Portal Title Prompting*.

Browser Head Prompting: ?	<input type="text" value="Cisco Captive Portal"/>
Portal Title Prompting: ?	<input type="text" value="Welcome to the Wireless Network"/>
Account Tips Prompting: ?	<input type="text" value="To start using this service, enter your credentials and click the Connect button."/>

Opmerking: In dit voorbeeld wordt Welcome to the Wireless Network ingevoerd.

Stap 31. Voer een melding in om het portaal te gebruiken in het veld *Accounttips*.

Browser Head Prompting: ?	<input type="text" value="Cisco Captive Portal"/>
Portal Title Prompting: ?	<input type="text" value="Welcome to the Wireless Network"/>
Account Tips Prompting: ?	<input type="text" value="To start using this service, enter your credentials and click the Connect button."/>
Acceptance Policy: ?	<input type="text" value="Acceptance Use Policy."/>

Opmerking: In dit voorbeeld, om deze dienst te beginnen te gebruiken, voer uw geloofsbrieven in

en klik de knop Connect wordt ingevoerd.

Stap 3 2. Voer de gebruiksvoorwaarden in het veld *Aanvaardingsbeleid in*.

Browser Head Prompting: ?	Cisco Captive Portal
Portal Title Prompting: ?	Welcome to the Wireless Network
Account Tips Prompting: ?	To start using this service, enter your credentials and click the Connect button.
Acceptance Policy: ?	Acceptance Use Policy.

Opmerking: In dit voorbeeld wordt het Aanvaardbaarheidsbeleid ingevoerd.

Stap 3. Bepaal de reden voor het aanvaarden van het gebruiksbeleid in het veld *Acceptatie*.

Account Tips Prompting: ?	To start using this service, enter your credentials and click the Connect button.
Acceptance Policy: ?	Acceptance Use Policy.
Acceptance Prompting: ?	Check here to indicate that you have read and accepted the Acceptance Use Policy.
No Acceptance Warning: ?	Error: You must acknowledge the Acceptance Use Policy before connecting!

Opmerking: In dit voorbeeld, controleer hier om aan te geven dat u het Aanvaardingsbeleid hebt gelezen en geaccepteerd is ingevoerd.

Stap 3 4. Definieer de melding wanneer het gebruiksbeleid niet is aanvaard in het veld *Geen aanvaardingswaarschuwing*.

Account Tips Prompting: ?	To start using this service, enter your credentials and click the Connect button.
Acceptance Policy: ?	Acceptance Use Policy.
Acceptance Prompting: ?	Check here to indicate that you have read and accepted the Acceptance Use Policy.
No Acceptance Warning: ?	Error: You must acknowledge the Acceptance Use Policy before connecting!

Opmerking: In dit voorbeeld, fout: U dient het Acceptatie Use Policy te erkennen voordat u deze aansluit! wordt ingevoerd.

Stap 35. Bepaal de lopende activiteit in het veld *Promperen*.

No Acceptance Warning: ?	Error: You must acknowledge the Acceptance Use Policy before connecting!
Work In Progress Prompting: ?	Connecting, please wait.
Invalid Credentials Prompting: ?	Error: Invalid Credentials, please try again!
Connect Success Prompting: ?	Congratulations!
Welcome Prompting: ?	You are now authorized and connected to the network.

Opmerking: In dit voorbeeld, Connecting, even wachten. wordt ingevoerd.

Stap 36. Definieer de herinnering aan ongeldige geloofsbrieven in het veld *Ongeldige Credentials Prompting*.

No Acceptance Warning: ?	Error: You must acknowledge the Acceptance Use Policy before connecting!
Work In Progress Prompting: ?	Connecting, please wait.
Invalid Credentials Prompting: ?	Error: Invalid Credentials, please try again!
Connect Success Prompting: ?	Congratulations!
Welcome Prompting: ?	You are now authorized and connected to the network.

Opmerking: In dit voorbeeld, fout: Ongeldige Credentials, probeer het nogmaals. wordt ingevoerd.

Stap 37. Voer de melding in om met succes te verbinden met het veld *Connect Success Prompting*.

No Acceptance Warning: ?	Error: You must acknowledge the Acceptance Use Policy before connecting!
Work In Progress Prompting: ?	Connecting, please wait.
Invalid Credentials Prompting: ?	Error: Invalid Credentials, please try again!
Connect Success Prompting: ?	Congratulations!
Welcome Prompting: ?	You are now authorized and connected to the network.

Opmerking: Gefeliciteerd! wordt ingevoerd.

Stap 3. Voer de welkomstmelding in het veld *Welcome Prompting* in.

No Acceptance Warning: ?	Error: You must acknowledge the Acceptance Use Policy before connecting!
Work In Progress Prompting: ?	Connecting, please wait.
Invalid Credentials Prompting: ?	Error: Invalid Credentials, please try again!
Connect Success Prompting: ?	Congratulations!
Welcome Prompting: ?	You are now authorized and connected to the network.

Opmerking: In dit voorbeeld wordt U nu geautoriseerd en is de verbinding met het netwerk ingevoerd.

Stap 39. Klik op **Voorbeeld** om het portal te bekijken voordat u de instellingen opslaat.



WAP125

Web Portal Custom


Preview

Web Portal Locale Name: ?


Guest Access Instance Name:

Zo ziet het er uit voor de configuratie.

Captive Portal Web Locale Parameters Preview



Welcome to the Wireless Network



Enter your Credentials

Username:

Password:

To start using this service, enter your credentials and click the connect button.

Acceptance Use Policy.

Check here to indicate that you have read and accepted the Acceptance Use Policy.

Stap 40. Klik op Opslaan.



Web Portal Customization

Save

Restore

Back

Preview

Web Portal Locale Name: ?	<input type="text" value="SampleGuestLocale"/>
Guest Access Instance Name:	wiz_cp_inst1
Background Image:	cisco_bkg.jpg <input type="button" value="Browse"/> <input type="button" value="Upload"/>
Logo Image:	cisco_logo.png <input type="button" value="Browse"/> <input type="button" value="Upload"/>
Foreground Color: ?	<input type="text" value="#fff799"/> <input type="button" value="Select"/>
Background Color: ?	<input type="text" value="#c6df9c"/> <input type="button" value="Select"/>
Separator Color: ?	<input type="text" value="#005b7e"/> <input type="button" value="Select"/>
Account Image:	login_key.jpg <input type="button" value="Browse"/> <input type="button" value="Upload"/>
Fonts:	<input type="text" value="Arial"/>
Account Prompting: ?	<input type="text" value="Enter your Credentials"/>
Username Prompting: ?	<input type="text" value="Username:"/>
Password Prompting: ?	<input type="text" value="Password:"/>
Button Prompting: ?	<input type="text" value="Connect"/>
Browser Head Prompting: ?	<input type="text" value="Captive Portal"/>
Portal Title Prompting: ?	<input type="text" value="Welcome to the Wireless Network"/>
Account Tips Prompting: ?	<input type="text" value="To start using this service, enter your credentials and click the connect button."/>
Acceptance Policy: ?	<input type="text" value="Acceptance Use Policy."/>
Acceptance Prompting: ?	<input type="text" value="Check here to indicate that you have read and accepted the Acceptance Use Policy."/>
No Acceptance Warning: ?	<input type="text" value="Error: You must acknowledge the Acceptance Use Policy before connecting!"/>
Work In Progress Prompting: ?	<input type="text" value="Connecting, please wait..."/>
Invalid Credentials Prompting: ?	<input type="text" value="Error: Invalid Credentials, please try again!"/>
Connect Success Prompting: ?	<input type="text" value="Congratulations!"/>

U dient nu het Guest Web Portal Locale van WAP125 of WAP581 access point te hebben ingesteld.

Bekijk een video gerelateerd aan dit artikel...

[Klik hier om andere Tech Talks uit Cisco te bekijken](#)