

Gebruik SPA525G en SPA525G2 als Bluetooth-handset

Doel

Dit document toont de procedure om SPA525G en SPA525G2 als een Bluetooth-handenvrij te gebruiken voor de mobiele telefoon die via Bluetooth op deze telefoon wordt aangesloten. De Bluetooth-functie van de SPA525G/SPA525G2 kan worden gebruikt om een mobiele telefoon met deze kabel te koppelen. Als de mobiele telefoon na de bedrading met het praktische vrije profiel 1.1/ handen-vrij profiel 2.5 heeft, kan de SPA525G/SPA525G2 fungeren als een Bluetooth-handenvrij voor de mobiele telefoon.

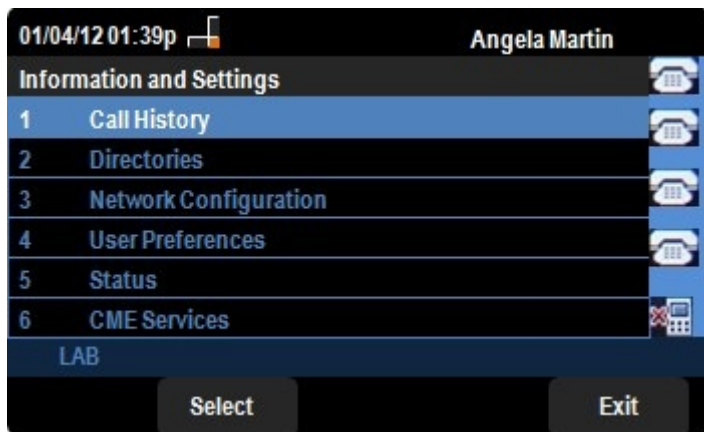
Toepasselijke apparaten

- SPA525G
- SPA525G2-software

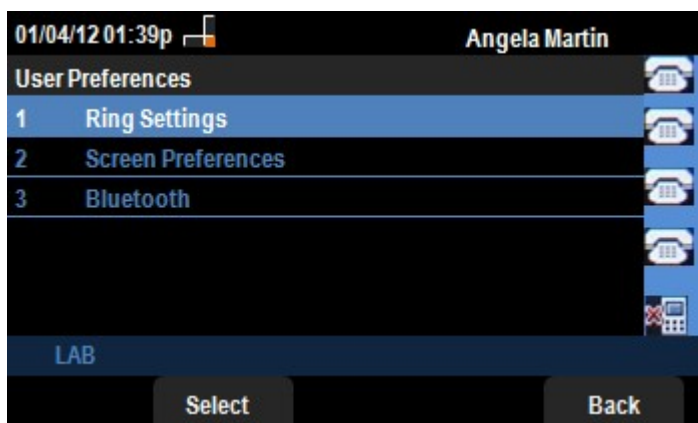
Schakel Bluetooth in.

Stap 1. Druk op de knop **Setup** aan de telefoon. Het menu *Informatie en Instellingen* verschijnt.

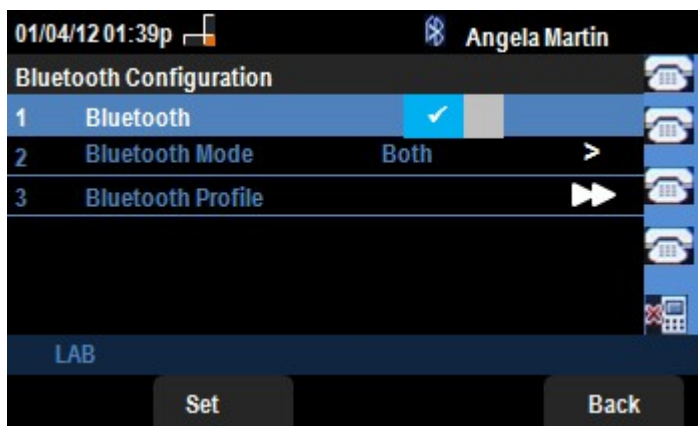




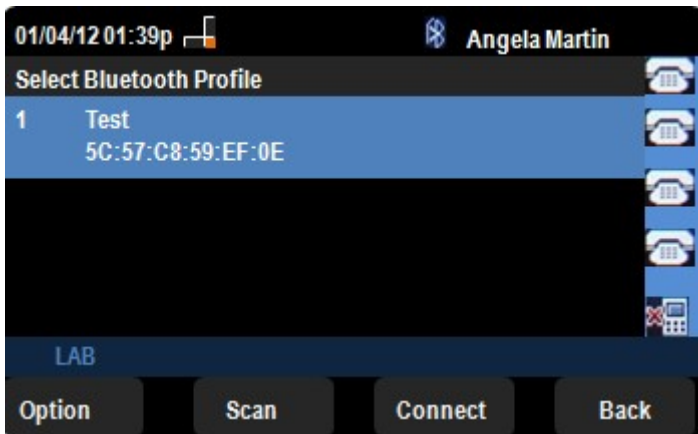
Stap 2. Gebruik de navigatietoetsen en ga naar de gebruikersvoorkeuren. Druk op de **selectiesets**.



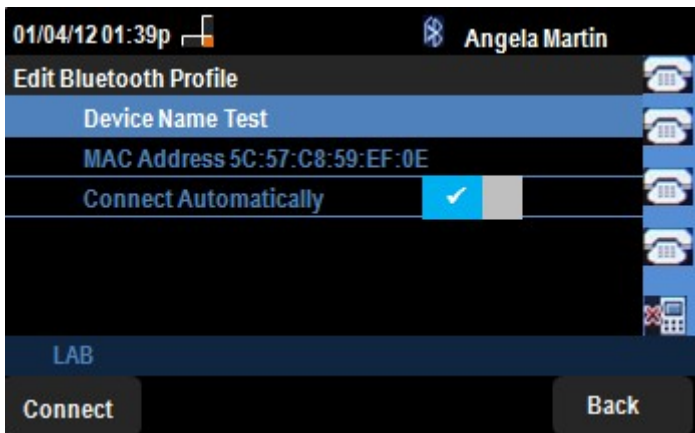
Stap 3. Gebruik de navigatietoetsen en ga naar Bluetooth. Druk op de **selectiesets**. Het menu *Bluetooth-configuratie* verschijnt. Controleer of het Bluetooth-apparaat is ingeschakeld.



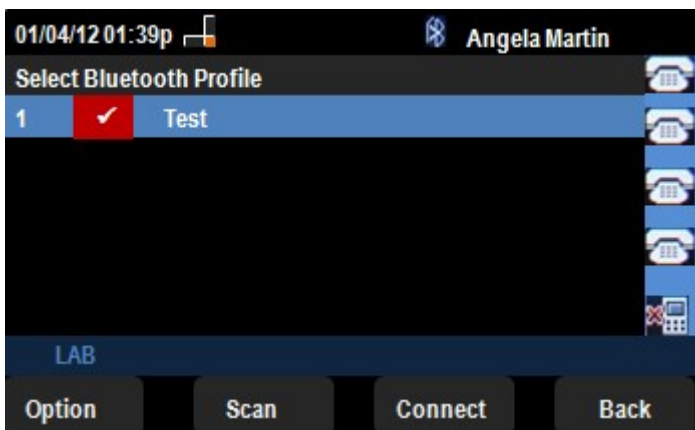
Stap 4. Wanneer de optie Bluetooth-profielen is geselecteerd, drukt u op de navigatiesleutel **RECHTS** pijltje.



Stap 5. Druk op **Scan**-software om de mobiele telefoon te scannen. De actieve mobiele telefoon wordt weergegeven in de lijst Selecteren van een Bluetooth-apparaat. Kies de juiste mobiele telefoon en druk vervolgens op de **Connect**-toets.



Stap 5. De definitieve instellingen worden weergegeven in de lijst met Bluetooth-profiel bewerken. Druk op **Connect** softkey. Controleer de mobiele telefoon.



Stap 6. Er verschijnt een verzoek om verbinding via de mobiele telefoon om een PIN-toepassing. De standaard PIN is "0000". Voer een PIN in en laat SPA525G/SPA525G2 met de mobiele telefoon aansluiten. De mobiele telefoon na een verbinding wordt weergegeven in de Select Bluetooth Profile list op SPA525G/SPA525G2.