

Dongle-ondersteuning op de RV215W

Doel

De RV215W Wireless-N VPN-router biedt eenvoudige, betaalbare en beveiligde bedrijfsklare connectiviteit op het internet vanaf kleine kantoren en op afgelegen locaties. Deze router biedt een Universal Serial Bus (USB) poort voor 3G of 4G WAN-connectiviteit (Wide Area Network) die perfect is voor afgelegen gebieden of tijdelijke connectiviteit.

Dit artikel bevat een lijst van de 3G- en 4G USB-dongels die door de router worden ondersteund, evenals de stappen voor probleemoplossing die moeten worden gevolgd wanneer een bepaalde 3G- of 4G USB-dongle niet met de RV215-router werkt.

Opmerking: Hoewel we proberen ondersteuning te bieden voor het grootste deel van de huidige 3G- en 4G-dongels die door serviceproviders in verschillende delen van de wereld worden geadverteerd, is het mogelijk dat niet elke 3G- en 4G USB-dongle wordt ondersteund. Als de lijst geen dongle bevat die voor uw geografische locatie wordt ondersteund, neemt u contact op met het [Cisco Support](#) team of stuurt u een e-mail naar dongle_support@cisco.com. Resourcegids, zal Cisco proberen de dongle te ondersteunen in toekomstige versies van firmware.

Toepasselijke apparaten

- RV215 W

Softwareversie

- 1.3.0.8

Ondersteunde 3G- en 4G-USB-poorten

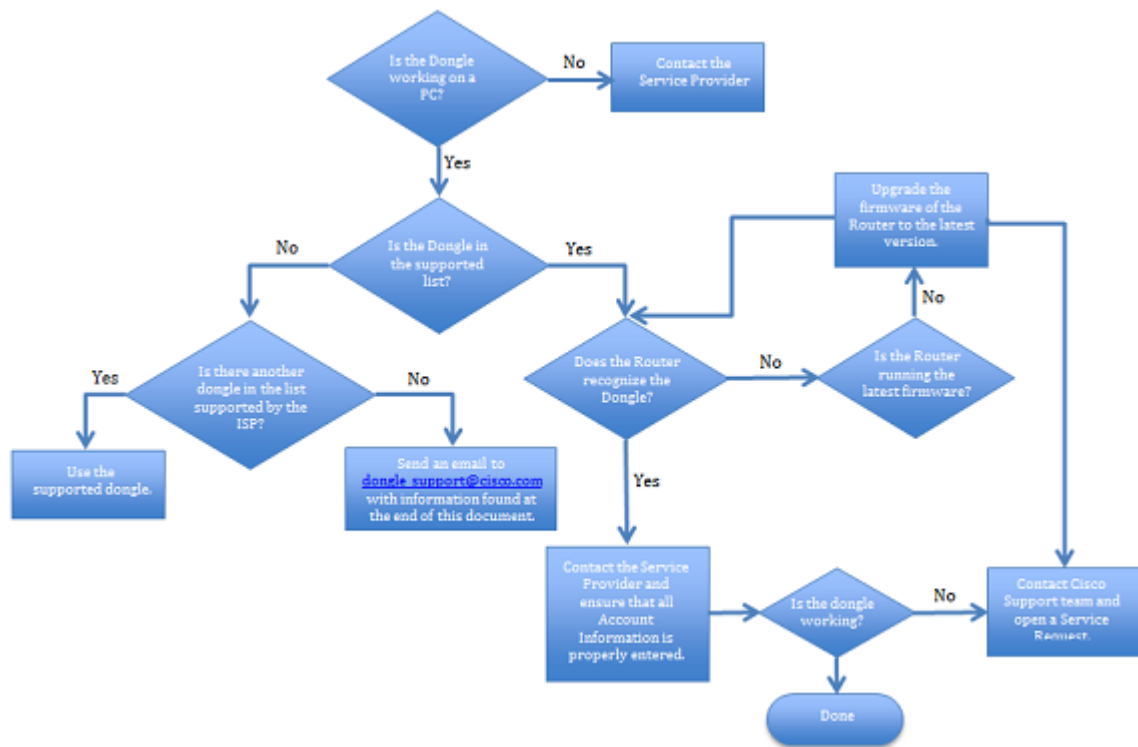
Fabrikant	USB-model	Technologie
Netwerkkapparatuur (Sierra Wireless)	Luchtkaart 320U	4G/LTE
Pantech	ML290	4G/LTE
Huawei	E153	3G
Huawei	E1550	3G

Huawei	E160	3G
Huawei	E160g	3G
Huawei	E170	3G
Huawei	E172	3G
Huawei	E173	3G
Huawei	E173u-1	3G
Huawei	E176	3G
Huawei	E180	3G
Huawei	E182E	3G
Huawei	E220	3G
Huawei	E270	3G
Huawei	E272	3G
Huawei	E367	3G
Huawei	E372	3G
Huawei	E398	3G
Huawei	EG156	3G
Huawei	EG168	3G

Huawei	EG168C	3G
Huawei	EG306	3G
Huawei	K3565	3G
Huawei	K3765	3G
Huawei	K4505	3G
Novatel	MC950D switch	3G
Novatel	Ovatie U720	3G
Novatel	Ovatie U727	3G
Novatel	Ovatie U760	3G
Optie draadloos	QuickSilver iCON 332	3G
Pantech	UM150VW	3G
Pantech	VZ175VW	3G

Probleemoplossing voor 3G en 4G USB-aansluiting

Als een bepaalde 3G of 4G USB-donder niet met de Cisco RV215W-router werkt, volgt u de onderstaande stappen om de connectiviteit op te lossen en neemt u contact op met het Cisco-ondersteuningsteam als u verdere assistentie nodig hebt.



Neem de volgende informatie op voordat u contact opneemt met Cisco voor ondersteuning:

- RV215W serienummer
- 3G of 4G USB-model
- 3G of 4G USB-donglefabrikant
- 3G of 4G USB-firmware of driver-versie
- Ondersteunde technologie (3G/4G)
- Serviceprovider
- Land
- IP-adresmodus — Dynamic Host Configuration Protocol (DHCP) of Point-to-Point Protocol (PPP)
- Internet Service Provider (ISP) Credentials — Dial #, Access Point Name (APN), Gebruikersnaam en Wachtwoord voor toegang tot 3G/4G-service

Veelgestelde vragen

1. Ik heb een bestaande 3G/4G USB-dongle die niet door de router wordt herkend. Wat moet ik doen?

Controleer de 3G/4G USB-ondersteuningsmatrix voor de RV215W-router om te zien of uw USB-dongle in de ondersteunde lijst staat. Als dit niet het geval is, vindt u een alternatieve USB-aansluiting in de lijst die door uw ISP wordt ondersteund.

2. Mijn router heeft de 3G/4G USB-dongle herkend, maar ik heb geen IP-adres. Wat moet ik doen?

Zorg dat alle ISP-gerelateerde aanmeldingsgegevens (Dial #, APN, gebruikersnaam en wachtwoord) correct in de router worden ingevoerd. Controleer ook met uw ISP of de 3G/4G USB-dongle die u gebruikt, wordt ondersteund en gevoed.

3. Mijn 3G/4G USB-dongle staat niet in de ondersteunde lijst. Wat moet ik doen?

Als er een alternatieve 3G/4G USB-dongle in de lijst staat die door uw ISP wordt ondersteund, kunt u die USB-dongle gebruiken. Zo niet, e-mail dongle_support@cisco.com. Resourcegids, zal Cisco proberen de 3G of 4G dongle te ondersteunen in toekomstige firmware-releases.

4. Ik heb een 3G/4G USB-dongle in de ondersteunde lijst. Kan ik het gebruiken bij een serviceprovider?

Terwijl de router de 3G of 4G USB-dongle kan herkennen, is de internetverbinding via de dongle afhankelijk van uw ISP-ondersteuning voor de 3G of 4G USB-dongle. Het kan nodig zijn om met uw ISP te controleren of uw 3G of 4G USB-dongle wordt ondersteund voordat u het gebruikt met de RV215W-router.

5. Ik heb een 3G/4G USB-dongle die in de ondersteunde lijst staat, maar die niet door de router wordt herkend. Wat moet ik doen?

De 3G of 4G USB-dongels worden doorgaans ondersteund door specifieke driver-versies op de dongle. Als de driver-versie van de dongle anders is dan wat door de router wordt ondersteund, werkt de 3G of 4G USB-dongle mogelijk al dan niet met de RV215W router. Rapport de kwestie aan het Cisco-ondersteuningsteam.