

Workround voor ontoegankelijkheid van GUI na firmware versie 1.0.1.17 upgrade op RV320 VPN-routers

Doel

De RV320-router is niet toegankelijk na de firmware-upgrade versie 1.1.0.09. Dit artikel toont het herstelproces dat moet worden gevolgd om de router te kunnen upgraden naar de nieuwste firmware en normaal werken.

Toepasselijke apparaten

- RV320 VPN-router met dubbel WAN

Softwareversie

[RV320](#)

upgrade van firmware

Stap 1. Download de nieuwste versie van de firmware op uw PC.

Stap 2. Download en installeer de Tftpd32 of een andere TFTP-client die bestanden groter dan 32 MB ondersteunt. [Klik hier](#) om te downloaden.

RV320-apparaat

Stap 3. Schakel de RV320 uit.

Stap 4. Houd de knop "RESET" ingedrukt en schakel vervolgens de RV320 in.

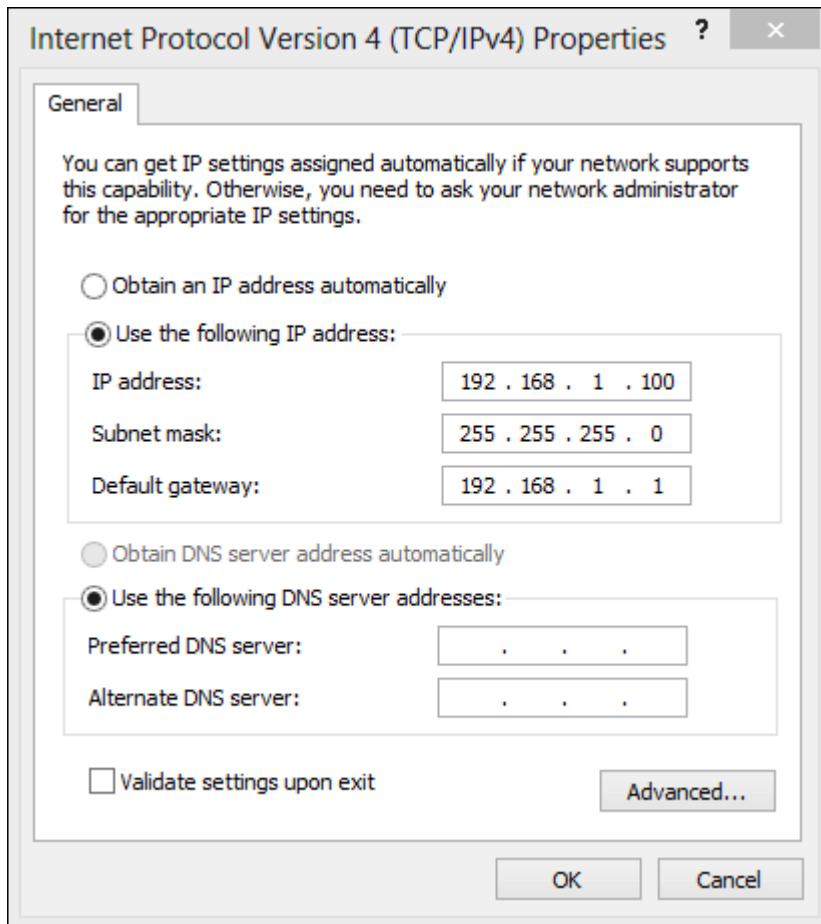
Stap 5. Wacht 10 seconden totdat het indicatielampje AAN/UIT knippert en het DIAG-indicatielampje hard ROOD is.

Stap 6. Laat de resetknop los.

Netwerkinstellingen op pc

Stap 7. Klik op **Configuratiescherm > Netwerk en internet > Netwerk en Sharing Center**. De pagina *Netwerk en delen* wordt geopend:

Stap 8. Klik op **Local Area Connection > Properties > Internet Protocol versie 4 (TCP/IPv4) > Properties**. Het venster *Internet Protocol, versie 4 (TCP/IPv4) Properties* verschijnt:



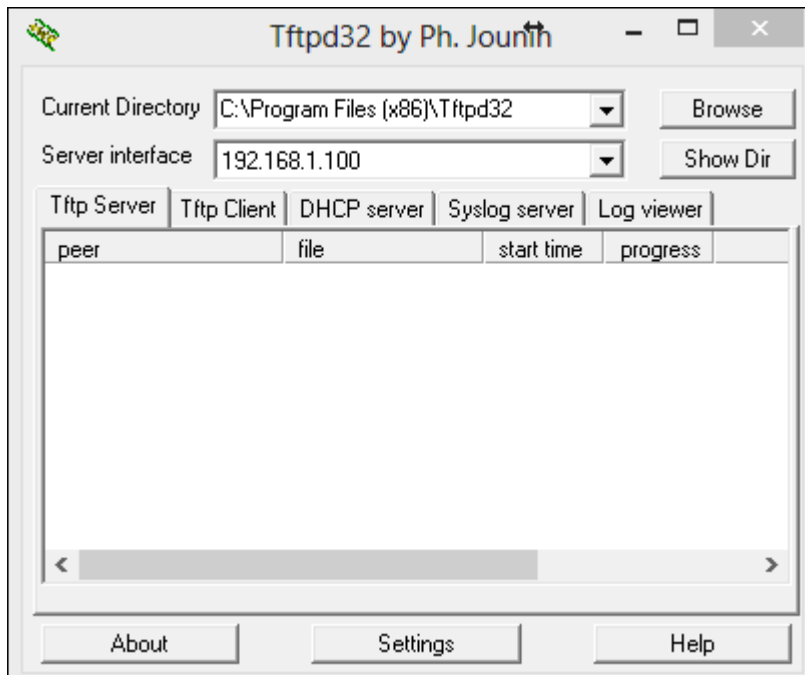
Stap 9. Pas een statisch IP-adres voor de PC aan binnen een bereik van 192.168.1.2 tot 192.168.1.254 in het veld IP-adres.

Stap 10. Voer het subnetmasker in het veld Subnetmasker in.

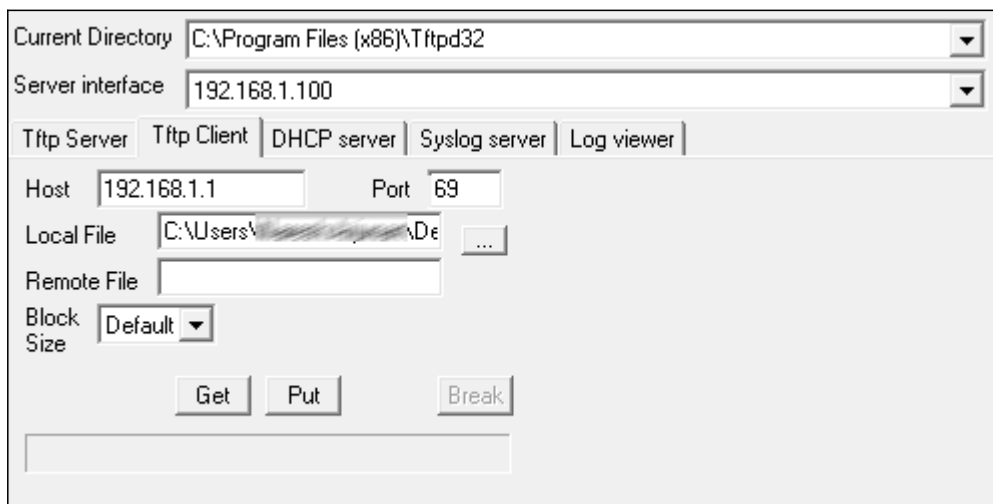
Stap 1. Voer de standaardgateway in het veld Standaardgateway in. De standaardgateway is het IP-adres van de RV320-router.

TFTP-toepassing

Stap 12. Start de TFTP-toepassing.



Stap 13. Kies het tabblad TFTP-client.



Stap 14. Voer het IP-adres 192.168.1.1 in het veld Host en waarde 69 in het veld Port.

Stap 15. Kies in het veld Local File de gedownload firmware van de PC die wordt geladen op de router.

Stap 16. Controleer alle waarden en druk vervolgens op **PUT** op de TFTP-client.

Stap 17. Wacht 5 minuten en probeer dan de router GUI te bereiken. De RV320 zou normaal moeten werken.

System Summary			
System Information			
Serial Number:	NKS16451794	Firmware Version:	v1.1.0.09 (2013-07-04, 13:28:17)
PID VID:	RV320 V01	Firmware MD5 Checksum:	5b8aed4473cae9f07fdd72daf11ece4b
LAN		<u>Working Mode:</u>	Gateway
<u>IPv4/ Subnet Mask:</u>	192.168.1.1/255.255.255.0		
<u>IPv6/ Prefix:</u>	--		
System Uptime:	0 days 0 hours 0 min 54 sec (Now: 2013-09-19, 12:14:16)		

Opmerking: De opgewaardeerde firmware wordt weergegeven in het veld Versie firmware.