

# De Cisco FindIT Kaseya plug-in gebruiken

## Doel

Dit artikel beoogt informatie te geven over het gebruik van de verschillende pagina's in de Cisco FindIT Kaseya plug-in.

## Toepasselijke apparaten | Software versie

Cisco FindIT-netwerkbeheer - 1.1

Cisco FindIT-netwerkmodule - 1.1

## Inleiding

De Cisco FindIT Kaseya plug-in is een module die op de Kaseya Virtual System Administrator (VSA) installeert. Hiermee wordt de Cisco FindIT Network Manager nauw geïntegreerd met het Kaseya VSA, dat gecentraliseerd beheer van het netwerk mogelijk maakt. De stekker geeft toegang tot de krachtige beheerfuncties van FindIT, waaronder actiebeheer, dashboards, ontdekking van apparaten, netwerktopologie, afstandsbediening, actieve waarschuwingen en voorgeschiedenis van gebeurtenissen.

De Cisco FindIT Kaseya plug-in voldoet aan alle vereisten voor integratie van derden voor Kaseya op een locatie voor VSA-versies 9.3 en 9.4.

## De Cisco FindIT Kaseya plug-in gebruiken

### De stekker gebruiken

Stap 1. Start een webbrowser en voer het IP-adres van uw Kaseya VSA server in op de adresbalk en klik vervolgens op **Voer**.



In dit voorbeeld is het IP-adres 10.10.0.1

Stap 2. Voer uw Kaseya-account-inloggegevens in in de velden *Gebruikersnaam* en *Wachtwoord* en klik vervolgens op **Invoegen**.



Username  
kaseya I

Password

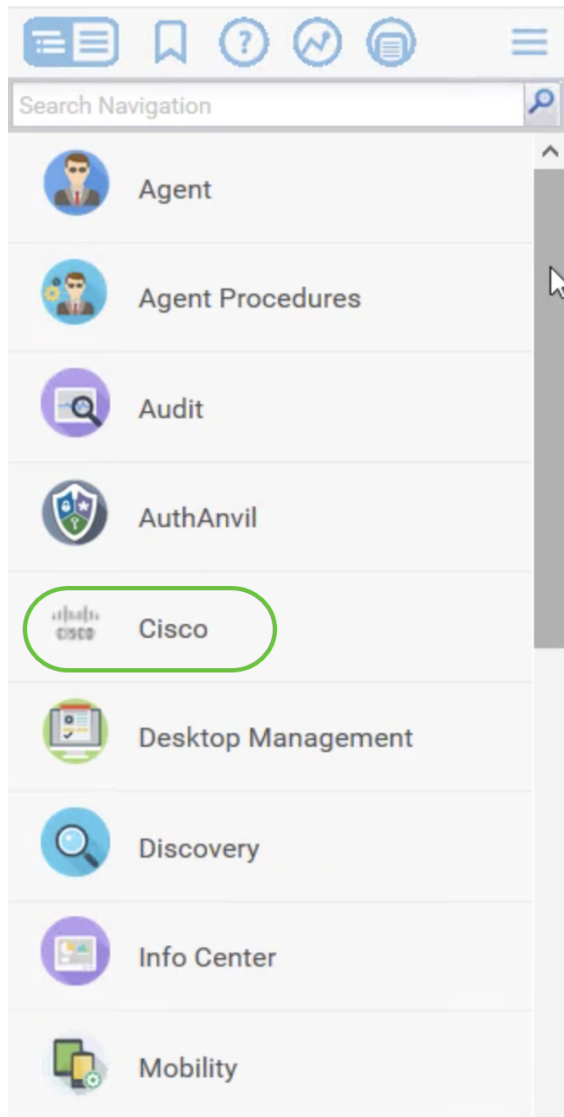
[SIGN IN](#)

Remember Me [Forgot Password?](#)

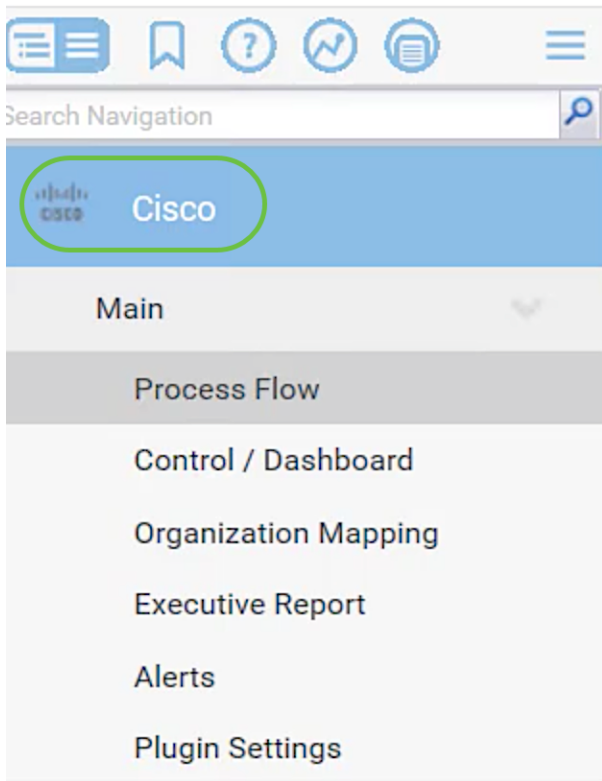
In dit voorbeeld wordt kaseya gebruikt als naam van de Username.

## De Cisco FindIT Kaseya plug-in gebruiken

Tijdens het inloggen op het Kaseya web-gebaseerde hulpprogramma, zie je de tegels in het Navigation Panel die leiden tot de verschillende configuratiepagina's van Kaseya.



Op het klikken op de tegel van Cisco, verschijnt de boomweergave die tot de configuratiepagina's van de stekker leidt.



- [Processtroom](#)
- [Control/Dashboard](#)
- [Toewijzing van organisaties](#)
- [Uitvoerend Verslag](#)
- [Waarschuwingen](#)
- [Plug-instellingen](#)

## Processtroom

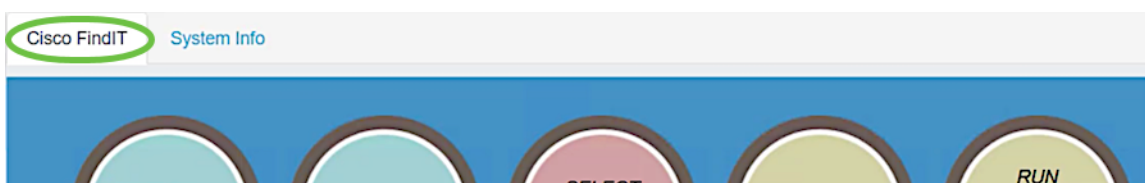
Dit bevat de volgende twee tabbladen:

1. Cisco FindIT - dit tabblad heeft de basishandleiding voor de stappen die moeten worden uitgevoerd om de stekker te configureren waar elk item naar de hoofdpagina van de functionaliteit koppelt. De stappen zijn verdeeld in drie categorieën:

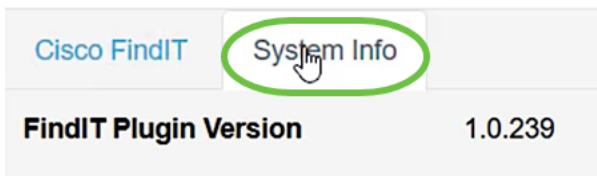
Vereiste stappen - PLUGIN-INSTELLINGEN en MAPPING VAN DE ORGANISATIE zijn de gekoppelde stappen die vereist zijn en moeten worden uitgevoerd in de eerste configuratie van de stekker of in het geval van herinstallatie. Als u op deze knop klikt, gaat u respectievelijk naar de pagina Plugin Settings en de pagina Organisatie Mapping. De PLUGIN-INSTELLINGEN moeten eerst worden uitgevoerd voor het configureren van FindIT-aanmeldingsgegevens voordat u naar een ORGANISATIE-MAPPING gaat.

Action Item - SELECTEER APPARATEN EN ACTIES is de gekoppelde stap die niet nodig is maar die zeer goed is in het gebruik van de stekker. Als u op deze knop klikt, gaat u naar de pagina Control/Dashboard.

Facultatieve stappen - SET ALERT LEVELS en RUN EXECUTIVE RAPPORT VOOR KLANTEN zijn de gekoppelde stappen die worden aanbevolen maar niet vereist zijn in de configuratie van de stekker. Wanneer u op deze stappen klikt, neemt u contact op met de pagina Waarschuwingen en de pagina Uitvoerend Rapport.



## 2. Steeminfo - Dit tabblad geeft de plug-versie van FindIT weer.



### Control/Dashboard

Deze pagina is vergelijkbaar met de weergave van DISCOVERY - INVENTORY op de FindIT 1.1-toets. U kunt een of meer locaties van de FindIT-netwerktets selecteren en alle of gefilterde lijsten van apparaten in het netwerk weergeven, evenals hun informatie als de status, de naam, het type apparaat, het IP-adres, het model, het MAC-adres, het serienummer, de huidige firmware, de beschikbare firmware, het netwerk en de handelingen. Deze acties, die kunnen worden gepland, omvatten het bijwerken van de firmware, het opslaan en het maken van back-ups van configuraties, het verwijderen van een apparaat en het opnieuw opstarten. Wilt u meer weten, controleer dan het artikel en [zorg voor een apparaat via de pagina Control Dashboard op de Cisco FindIT Kaseya plug-in.](#)

The screenshot shows the FindIT Control / Dashboard interface. It features a table of devices with the following columns: Status, Hostname, Device Type, IP Address, Model, MAC Address, Serial Number, and Current Firmware. The table contains 9 rows of device information.

Status	Hostname	Device Type	IP Address	Model	MAC Address	Serial Number	Current Firmware
<input type="checkbox"/>	switchbcd9de	Switch	10.2.0.211	SF550X-24	00:AF:1F:BC:D6:DE	PSZ2004199M	2.3.5.46
<input type="checkbox"/>	switche70448(unit 3)	Switch	10.2.0.175	SG550X-24	40:A6:E8:E6:B7:2C	DNI20010AX5	2.3.5.46
<input type="checkbox"/>	wap581a	WAP	10.2.0.134	WAP581	00:EB:D5:60:0A:60	DNI2044A00G	1.0.0.3
<input type="checkbox"/>	switche70448(unit 1)	Switch		SG550X-48MP	40:A6:E8:E7:0D:48	DNI200307ZX	2.3.5.46
<input type="checkbox"/>	wapfe8a20	WAP	10.2.0.156	WAP551	68:86:A7:FE:8A:20	DNI1711A01E	1.2.1.5
<input type="checkbox"/>	SEP9C57ADD03756E	IpPhone	10.2.0.250		9C:57:AD:D3:75:6E		slp78xx.11-0-0MP...
<input type="checkbox"/>	findit-epicosity	Host	10.2.0.97		00:15:5D:00:14:5C		
<input type="checkbox"/>	switche70448(unit 2)	Switch	10.2.0.161	SG550X-48MP	40:A6:E8:E7:14:1D	DNI2003080W	2.3.5.46
<input type="checkbox"/>	lab	Router	10.2.0.1	RV345	EC:BD:1D:44:71:7D	PSZ20511JRN	1.0.01.16

Als u op een hostname klikt, wordt de logpagina voor het apparaat in een nieuw tabblad geopend. Zorg ervoor dat u pop-ups in uw browser toestaat.

### Toewijzing van organisaties

Dit is de pagina waarop u de sites van FindIT Network Manager in kaart brengt met bestaande Kaseya Organisatie/Groepen. Als er geen in kaart gebrachte FindIT-sites zijn, kan de pagina Control/Dashboard niet in staat zijn de lijst met apparaten op te vullen. Om meer te weten te komen, bekijk het artikel over [Organisatie-mapping op de Cisco FindIT Kaseya plug-in.](#)

## Organization Mapping

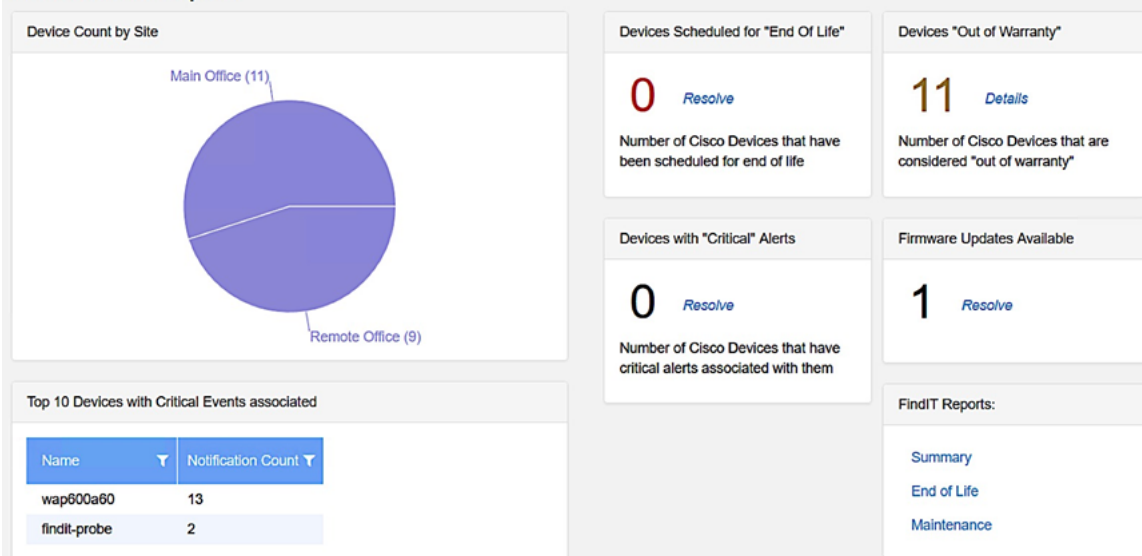
Un-mapped (0) Mapped (2) Ignored (0) All (2)

FindIT Site Name	Kaseya Org/Group	Kaseya Network Name	Kaseya Network Probe	Scan Recurrence	Scan Date
Main Office	main-office	FindIT - Main Office	No available probes for this group	<input checked="" type="radio"/> daily <input type="radio"/> weekly <input type="radio"/> monthly	2017-09-30T1
Remote Office	remote-office	FindIT - Remote Office	No available probes for this group	<input checked="" type="radio"/> daily <input type="radio"/> weekly <input type="radio"/> monthly	2017-09-30T1

## Uitvoerend Verslag

Deze pagina staat u toe om rapporten per organisatie of groep te maken die alle acties en kennisgevingen van aangesloten apparaten van Cisco tonen. Dit opent in een nieuw tabblad en toont het specifieke rapport van de huidige levenscyclusstatus van netwerkkapparaten in FindIT 1.1 Manager. Om meer te leren, bekijk het artikel op [Run' directieverslagen op de Kaseya Plugin van Cisco FindIT.](#)

## Executive Report



## Waarschuwingen

Op deze pagina kunt u regels maken die gebeurtenissen in FindIT gebruiken als trigger om standaard Kaseya-waarschuwingen te genereren zoals een alarm oproepen, een kaartje maken, een script gebruiken of een e-mail verzenden (ATSE). Om meer te weten te komen, raadpleeg het volgende artikel op [Regel maken om alarmniveau's in te stellen op de Cisco FindIT Kaseya plug-in.](#)

## Create Rule



Name

Required

Description

For Events:

Event Type

Event Severity

Include higher

Matching nodes:

Node

Network

Node Type

Raise action:

Ticket

Alarm

Script

Agent Procedure

Agent

Email

Email Address

Create Rule

Het gedeelte over het optreden van de hoogtepunten valt buiten de grens van het bereik omdat de punten correleren met functies buiten de stekker, dus in Kaseya VSA zelf.

## Plug-instellingen

Op deze pagina kunt u de stekker configureren om een verbinding tot stand te brengen tussen de Kaseya en FindIT Network Manager. U moet de gebruikersnaam, het wachtwoord en het IP-adres of de hostnaam van de FindIT Network Manager specificeren en deze aanmeldingsgegevens testen door op de knop **Test** te klikken.

## Plugin Settings

Username

1

Password

2

FindIT Network Manager

3

4

Test

U hebt nu het verschillende gebruik van de pagina's in de Cisco FindIT Kaseya Plugin onderzocht.