

Cisco UCS Firmware-versie

Inhoud

[Inleiding](#)

[Voorwaarden](#)

[Vereisten](#)

[Gebruikte componenten](#)

[Netwerkdigram](#)

[Conventies](#)

[Configureren](#)

[1. Informatie over UCS Firmware](#)

[2. Het UCS-firmware-pakket](#)

[3. Het UCS Firmware-overzicht](#)

[4.1 De UCS 6100 fabric interconnect firmware](#)

[4.2 De UCS 2100 firmware - IOS-module](#)

[4.3 De UCS B Series bladeserverfirmware](#)

[4.4 Firmware voor UCS-adapterkaarten](#)

[4.5 De UCS Manager-firmware](#)

[Verifiëren](#)

[Problemen oplossen](#)

[Gerelateerde informatie](#)

[Inleiding](#)

Dit document legt uit hoe u de informatie over de versie van UCS interpreteert en de componenten van de UCS firmware identificeert.

De software van Cisco UCS wordt op deze manieren geleverd:

- De UCS-afbeeldingen worden geleverd als één bundel of als afzonderlijke componentafbeeldingen, zoals UCS Manager, UCS Fabric Interconnect, IO-module, BMC, updates, adapter enzovoort.
- De UCS firmware is opgeslagen op het Cisco-software-release.
- UCS Manager ontpakt de bundel en werkt de afbeelding catalogus bij die op de switch is opgeslagen.
- UCS Manager houdt een catalogus bij van alle componentafbeeldingen die op de switch zijn opgeslagen.
- Er wordt slechts één versie van elk onderdeel in een bundel verzonden. Componentafbeeldingen voor meerdere hardwareplatforms met UCS zijn in dezelfde bundel opgenomen.
- Elke component afbeelding is gevierd en de klant is zichtbaar. U kunt elk onderdeel beeld afzonderlijk upgraden, mits het compatibel is.

De UCS firmware geleverd op twee manieren, in een bundel of in afzonderlijke afbeeldingen:

- **Bundel:**De bundel omvat een pakket voor elk component dat firmware vereist.Op dit moment zijn er drie bundels te volgen:.bin—normale bundel.gbin—bundel met debug-informatie; uitsluitend technische hulpmiddelenplug-in bestand dat worteltoegang tot de NX-OS toestaat; uitsluitend technische hulpmiddelen
- Individuele afbeeldingen

Voorwaarden

Vereisten

Cisco raadt u aan om een werkende kennis van deze bestanden te hebben:

- De bladesoftware en de hardware van Cisco UCS Server
- UCS Manager
- De gevolgen en implicaties van de verschillende opdrachten die in dit document worden beschreven
- De UCS-componenten en -topologie; Raadpleeg het netwerkdiagram voor een typische oplossing.

Zorg ervoor dat u aan deze vereisten voldoet voordat u deze configuratie probeert:

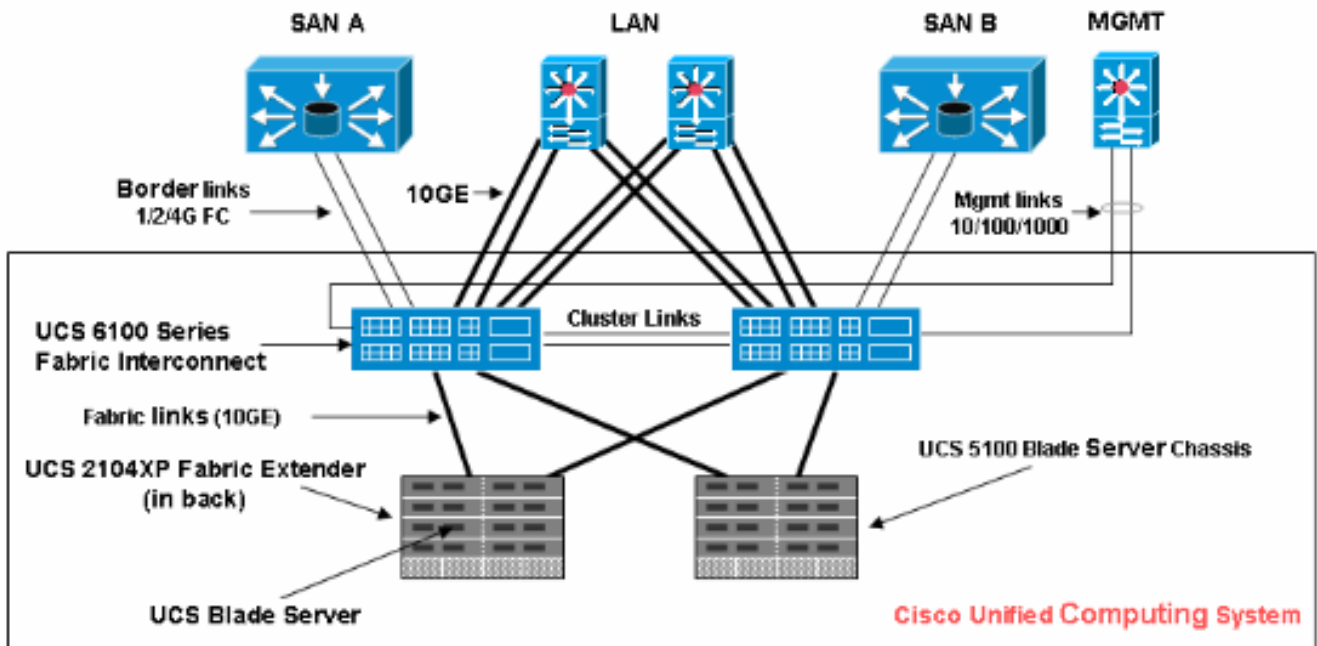
Gebruikte componenten

De informatie in dit document is gebaseerd op Cisco UCS.

De informatie in dit document is gebaseerd op de apparaten in een specifieke laboratoriumomgeving. Alle apparaten die in dit document worden gebruikt, begonnen met een standaardconfiguratie. Als uw netwerk live is, moet u de potentiële impact van elke opdracht begrijpen.

Netwerkdigram

Een typische topologie van Cisco UCS lijkt op dit:



Conventies

Raadpleeg de [Cisco Technical Tips Convention](#) voor meer informatie over documentconventies.

Configureren

1. Informatie over UCS Firmware

In dit gedeelte wordt het UCS firmware versie-formaat beschreven.

NX-OS

De NX-OS-versienummers voldoen aan de standaard Cisco-indeling. Bijvoorbeeld, **4.0(0)N1.1**.

Overige UCS-componenten

Andere UCS-onderdelen voldoen aan de standaard software-indeling (X.Y.Z). Bijvoorbeeld, **1.0.0**.

- X is een belangrijke versie/release. Het wordt gebruikt voor belangrijke uitgaven van functies of architectuurwijzigingen
- Y is een kleinere versie/release.
- Z is een bug-oplossing, versie/release.

2. Het UCS-firmware-pakket

Het beeld vertegenwoordigt een stuk firmware dat specifiek is voor een eindpunt. Bijvoorbeeld IOM-afbeelding, BMC-afbeelding, enz. Meervoudige afbeeldingen worden samengevoegd tot een pakket. Een pakket is alleen bedoeld voor gemakkelijke distributie en downloads. In tegenstelling tot de afbeelding heeft een pakket geen versie. De UCS Manager kan zowel het pakket als de afzonderlijke afbeeldingen downloaden. Als u een pakket downloadt, wordt het onverpakt, en de

individuele afbeeldingen worden eruit geëxtraheerd. Een pakket is een alleen-lezen object dat wordt gemaakt wanneer het wordt gedownload. Een pakket bevat geen schijfruimte. Dit is een lijst met afbeeldingen die niet zijn ingepakt als onderdeel van de download van het pakket. Een pakket kan niet worden verwijderd. Deze wordt automatisch verwijderd wanneer alle afbeeldingen die ermee zijn gemaakt, worden verwijderd. Wanneer een individuele afbeelding wordt gedownload, is de naam van het pakket gelijk aan de naam van de afbeelding.

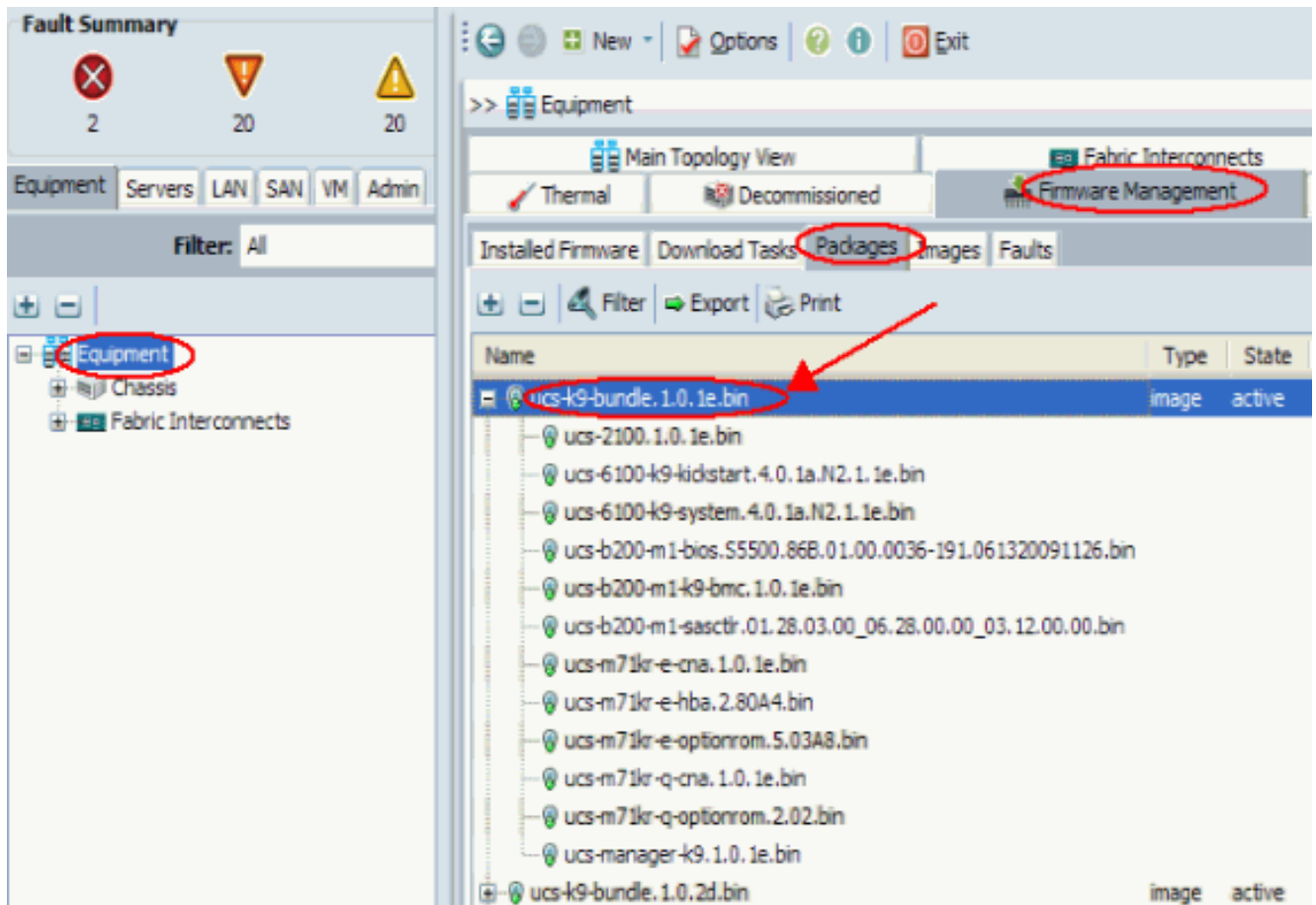
Afbeeldingen in een pakket:

- Fabric-interconnect Kernel- en systeemaafbeeldingen
- UCS Manager-afbeelding
- IOS-firmware-afbeelding
- BMC firmware-afbeelding
- Adapter-firmware - netwerkgericht (Cisco UCS CNA M71KR, Cisco UCS VIC M81KR)
- Adapter-firmware - host-gericht (alleen van toepassing voor Cisco UCS CNA M71KR-adapter)QLogic-optieEmulex-optieEmulex firmware
- LSI optie-rom
- LSI firmware
- Begin

[3. Het UCS Firmware-overzicht](#)

Voltooi de volgende stappen om een bundel van de UCS-firmware te zien:

1. Log in op UCS Manager.
2. Klik op het tabblad **Apparatuur** in het navigatiedeelvenster.
3. Klik op het tabblad **Firmware Management** in het werkvenster.
4. Klik op **Package** onder het tabblad Firmware Management.
5. Klik op de specifieke firmware bundel.



Dit illustreert de firmware-onderdelen binnen elke bundle: UCS-210.1.0.1e.g./i-O-module - afbeelding UCS-6100-k9-kickstart.4.0.1a.N2.1.1e.bin-UCS fabric Interconnect Kickstart-afbeelding UCS-6100-k9-systeem.4.0.1a.N2.1.1e.bin-UCS fabric interconnect systeemafbeelding UCS-b200-m1-bios.S5500.86B.01.00.0036-191.061320091126.bin-UCS-B200-M1 bladeserversysteem UCS-b200-m1-k9-bmc.1.0.1e.bin-Blade BMC-afbeelding UCS-b200-m1-sasctrl.01.26.00.00_06.24.02.00_03.08.00.00.bin-LSI Logic SAS-controlelijn UCS-m71kr-e-na.1.0.1e.g.-Cisco UCS CNA M71KR-Emulex CNA-afbeelding UCS-m71kr-e-hba.2.80A4.B-Band-Cisco UCS CNA M71KR-Emulex HBA-afbeelding UCS-m71kr-e-optie M.5.03A8.bin-Cisco UCS CNA M71KR-Emulex optie-rom UCS-m71kr-q-cna.1.0.1e.bin-Cisco UCS CNA M71KR-QL logic CNA-afbeelding UCS-m71kr-q-optie-rom.2.02.bin-Cisco UCS CNA M71KR-QL optie-rom-afbeelding UCS Manager-k9.1.0.1e.bin-UCS GUI-afbeelding

[4.1 De UCS 6100 fabric interconnect firmware](#)

Dit is een afbeelding van de UCS Fabric Interconnect-firmware



- Kickstart afbeelding—ucs-6100-k9-kickstart.4.0.1a.N2.1.1e.bin
- Systeemafbeelding — UCS-6100-k9-systeem.4.0.1a.N2.1.1e.bin

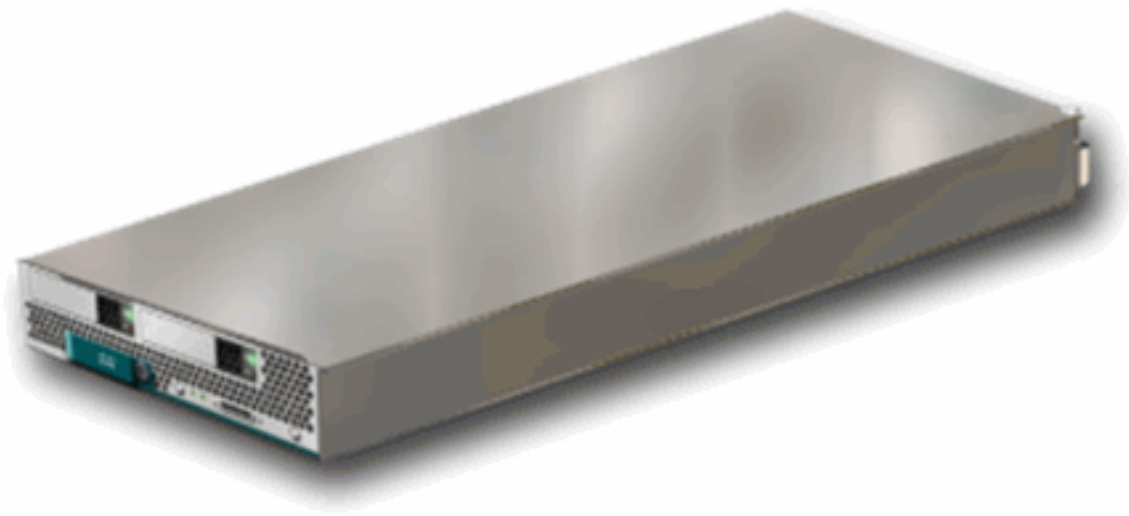
[4.2 De UCS 2100 firmware - IOS-module](#)

Dit is één firmware-beeld—ucs-2100.1.0.1e.bin



[4.3 De UCS B Series bladeserverfirmware](#)

Dit is een afbeelding van de UCS B Series bladeserverfirmware:



- 4.6.200-00-00-00-000-000-0000-00036-191.061320091126.bin
- BMC-ucs-b200-m1-k9-bmc.1.0.1e.bin
- LSI SAS-controller—ucs-b200-m1-sasctlr.01.26.03.00_03.12.00.00.bin

[4.4 Firmware voor UCS-adapterkaarten](#)

- Cisco UCS 82598KR-CI geconvergeerde netwerkadapter - geen firmware
- Cisco UCS CNA M71KR-E EmulexCisco UCS CNA M71KR-Emulex Trunk-S-m71kr-e-na.1.0.1e.binCisco UCS CNA M71KR Emulex FC — zodat U M71kr-e-hba.2.80A4.binCisco UCS CNA M71KR Emulex Trunk-optie-ROM—ucs-m71kr-e-optie M.5.03A8.bin
- Cisco UCS CNA M71KR-QLogicCisco UCS CNA M71KR-QLogic-UCS-m71kr-q-na.1.0.1e.binCisco UCS CNA M71KR-QLogic QL-optie ROM-ucs-m71kr-q-optie M.2.02.bin

[4.5 De UCS Manager-firmware](#)

Dit is een afbeelding van de firmware van UCS Manager:



UCS Manager—UCS-Manager-K9.4.0.1a.N2.1.1e.bin

De code staat op de UCS 6100.

[Verifiëren](#)

Er is momenteel geen verificatieprocedure beschikbaar voor deze configuratie.

[Problemen oplossen](#)

Er is momenteel geen specifieke troubleshooting-informatie beschikbaar voor deze configuratie.

[Gerelateerde informatie](#)

- [Technische ondersteuning en documentatie – Cisco Systems](#)
- [Gemeenschappelijke tips voor UCS Firmware-beheer](#)
- [Unified Computing System-firmware Management - beste praktijken](#)