

SSH-client instellen voor Cisco Threat Grid-applicatie

Inhoud

[Inleiding](#)

[Probleem](#)

[Oplossing](#)

[Putty](#)

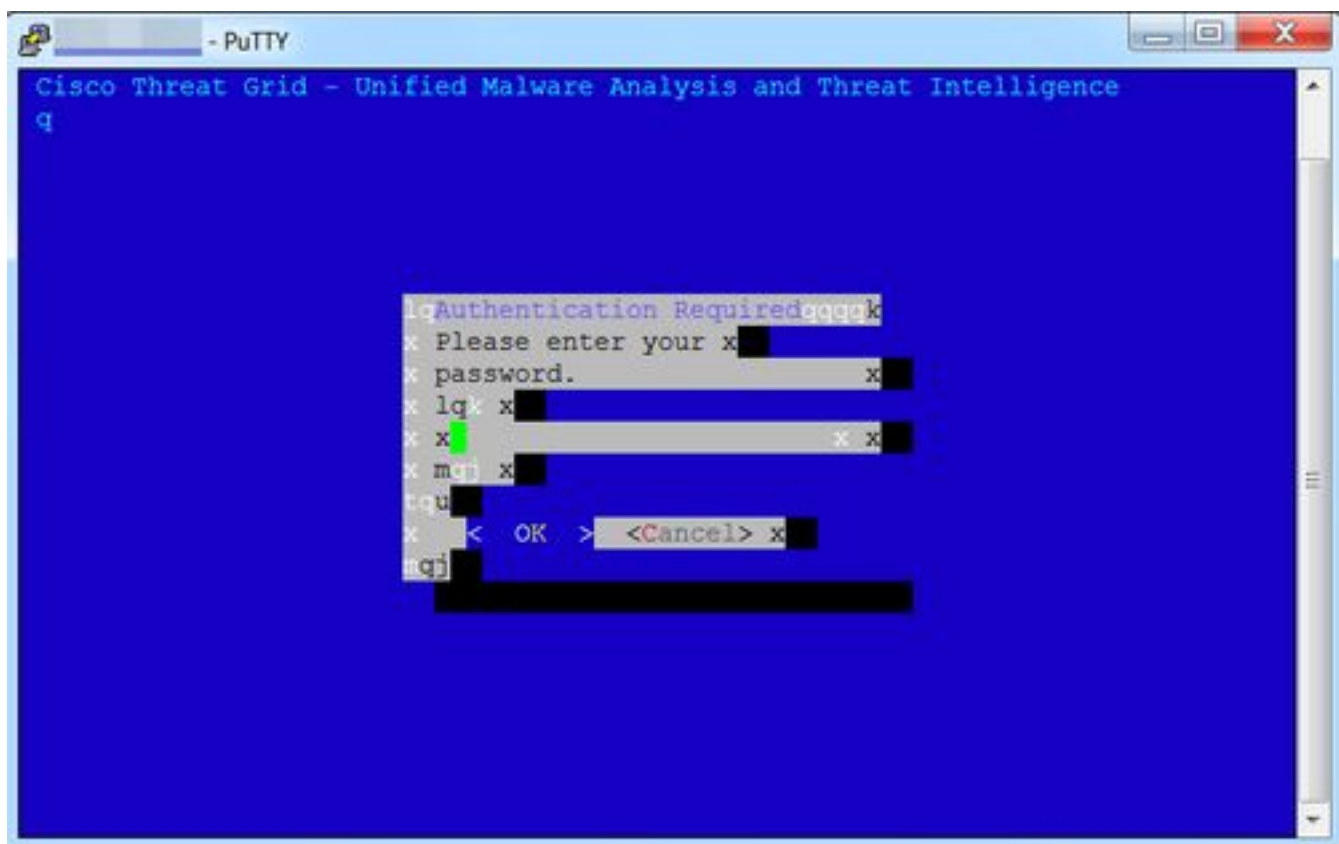
[SecureCRT](#)

Inleiding

Dit document beschrijft hoe u verschillende SSH-clients kunt configureren voor een correct werk met Cisco ThreatGrid-applicatie via SSH.

Probleem

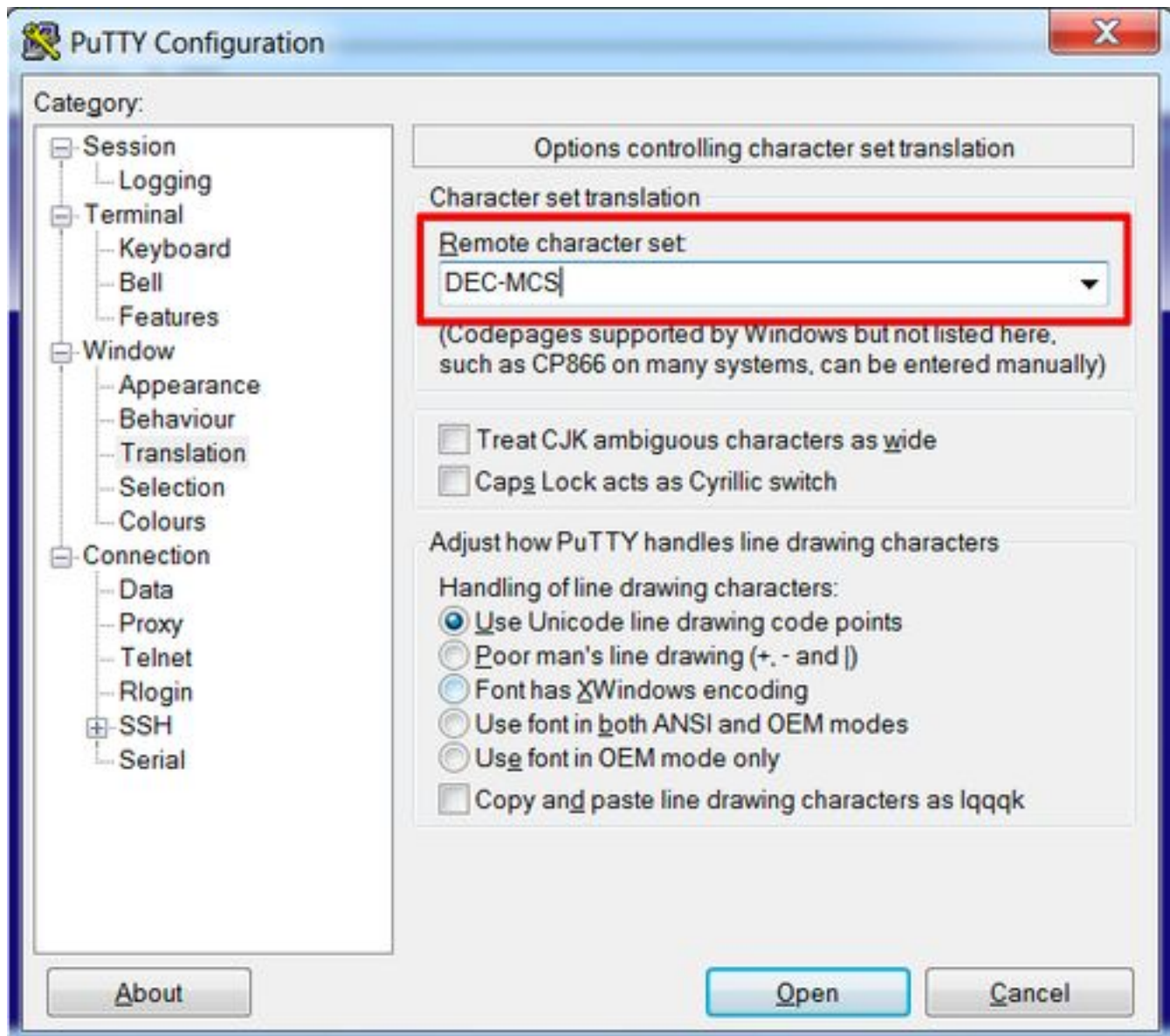
SSH-client geeft onjuiste pseudo-afbeeldingen weer wanneer deze wordt aangesloten op Cisco ThreatGrid-applicatie.



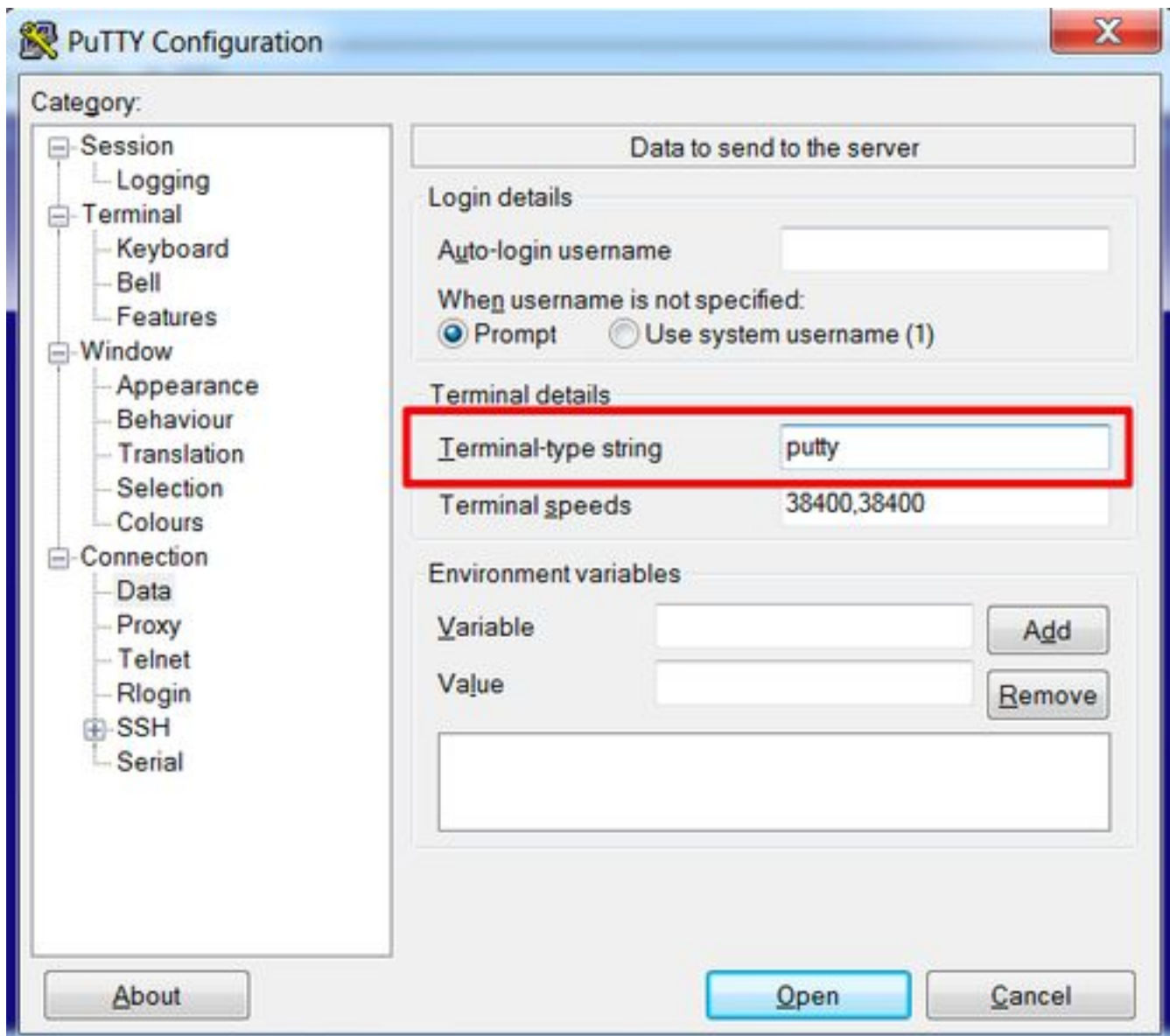
Oplossing

Putty

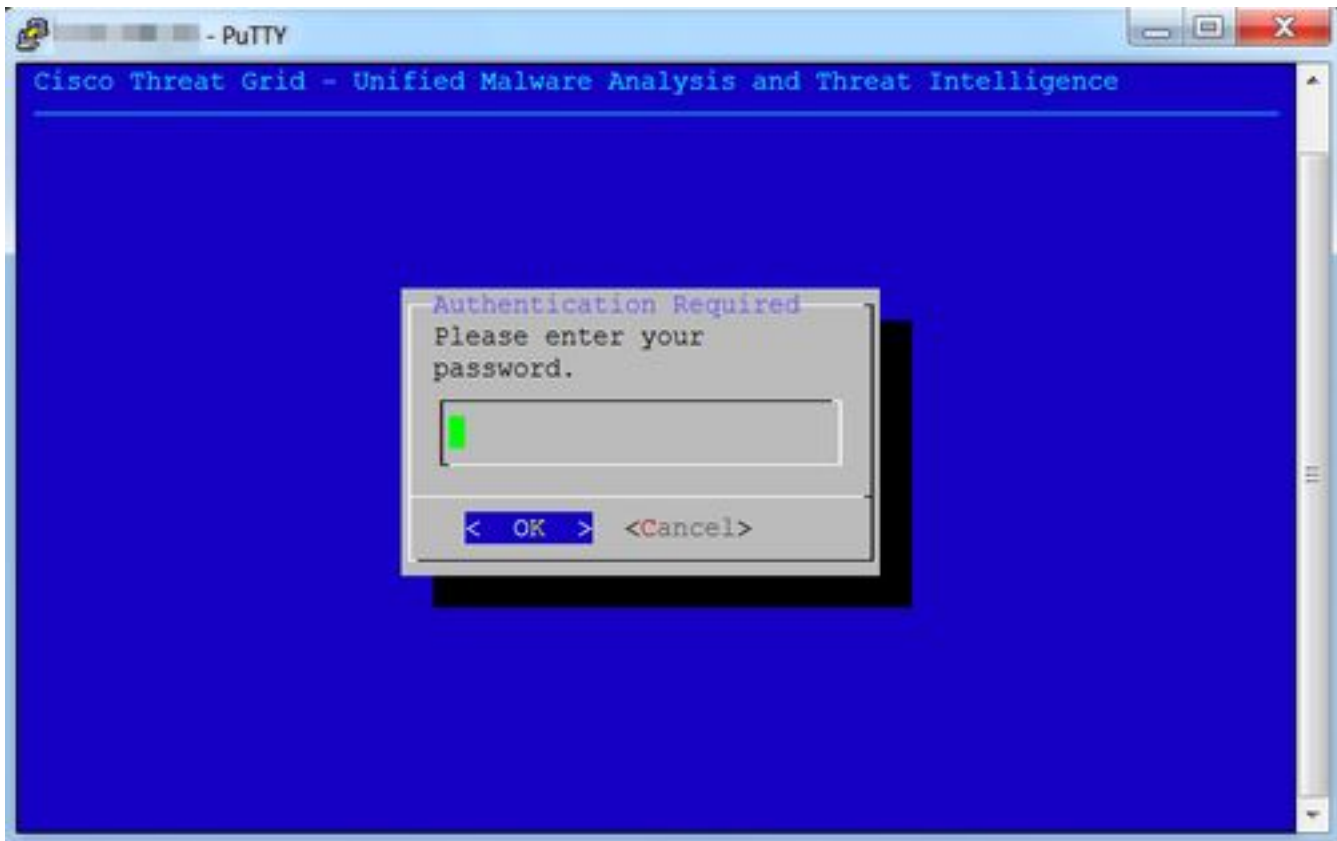
Stap 1. Selecteer **DEC-MCS** als het **Remote-teken** onder PuTTY-configuratie -> Venster -> **Vertaling**, zoals in de afbeelding.



Stap 2. Voer **putty** in als **string** van het **terminaltype** onder PuTTY-configuratie -> **Connection** -> **Data**, zoals in de afbeelding getoond.

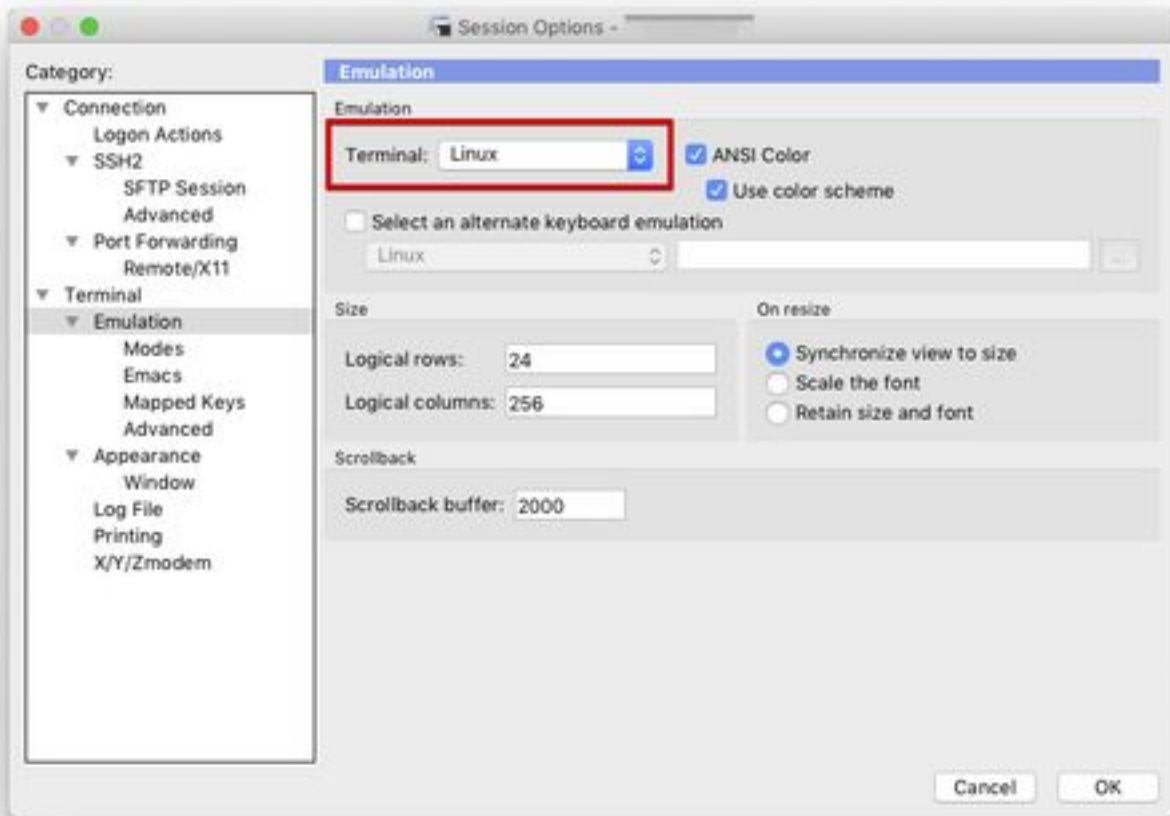


Stap 3. Open de geconfigureerde sessie.



SecureCRT

Stap 1. Selecteer **Linux** als de terminal onder Session Opties -> Terminal -> Emulation, zoals in de afbeelding.



Stap 2. Open de geconfigureerde sessie.

