

DLL-fouten overkomen wanneer u Cisco Security Manager start

Inhoud

[Inleiding](#)

[Voorwaarden](#)

[Vereisten](#)

[Gebruikte componenten](#)

[Conventies](#)

[Probleem](#)

[Oorzaak](#)

[Oplossing](#)

[Gerelateerde informatie](#)

[Inleiding](#)

Dit document behandelt de DLL-fouten die verschijnen wanneer u Cisco Security Manager start. Cisco Security Manager is geïnstalleerd in het Windows 2000-platform dat de Windows 2000-server, Advanced-server en Professional en Windows 2003-server bevat.

Cisco Security Manager bevat centrale bepalingen over alle aspecten van apparaatconfiguraties en beveiligingsbeleid voor firewalls, VPN's en IPS-apparaten (Inbraakpreventiesysteem). Het ondersteunt ook geavanceerde instellingen die niet strikt gerelateerd zijn aan security, zoals QoS-routing (Quality of Service) en Simple Network Management Protocol (SNMP).

Cisco Security Manager maakt deel uit van de Cisco Security Management-reeks, die ook Cisco Security Monitoring, Analysis en Response System (MARS) omvat voor bewaking en beperking. Raadpleeg de pagina [Producten en services van Cisco Security Manager](#) om meer te weten te komen over de functies en hoogtepunten van dit product. Raadpleeg ook het hoofdstuk [Installeren, upgraden, downloads, verwijderen en opnieuw installeren van servertoepassingen van de installatiehandleiding voor Cisco Security Manager 3.0.1](#) voor informatie over het installeren, upgraden, upgraden, verwijderen en opnieuw installeren van servertoepassingen.

[Voorwaarden](#)

[Vereisten](#)

Er zijn geen specifieke vereisten van toepassing op dit document.

[Gebruikte componenten](#)

De informatie in dit document is gebaseerd op Cisco Security Manager 3.0.1 die in een van de

Windows 2000-platforms is geïnstalleerd.

Raadpleeg het [gedeelte Eisen](#) en [vereisten van de installatiehandleiding voor Cisco Security Manager 3.0.1](#) voor meer informatie over de systeemvereisten.

De informatie in dit document is gebaseerd op de apparaten in een specifieke laboratoriumomgeving. Alle apparaten die in dit document worden beschreven, hadden een opgeschoonde (standaard)configuratie. Als uw netwerk live is, moet u de potentiële impact van elke opdracht begrijpen.

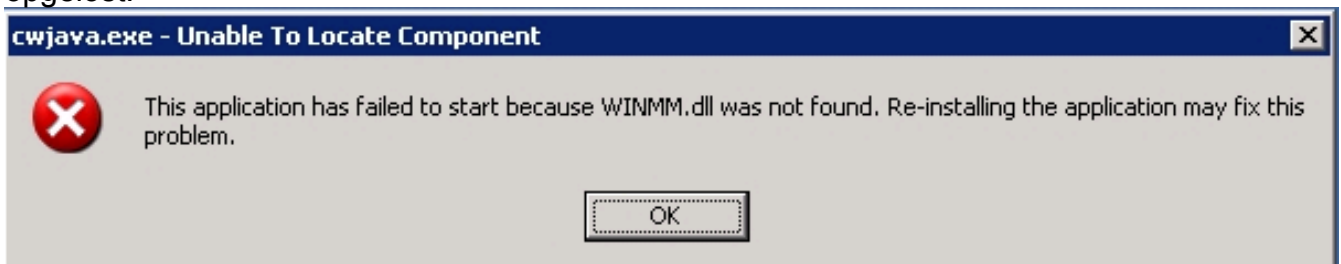
[Conventies](#)

Raadpleeg de [Cisco Technical Tips Convention](#) voor meer informatie over documentconventies.

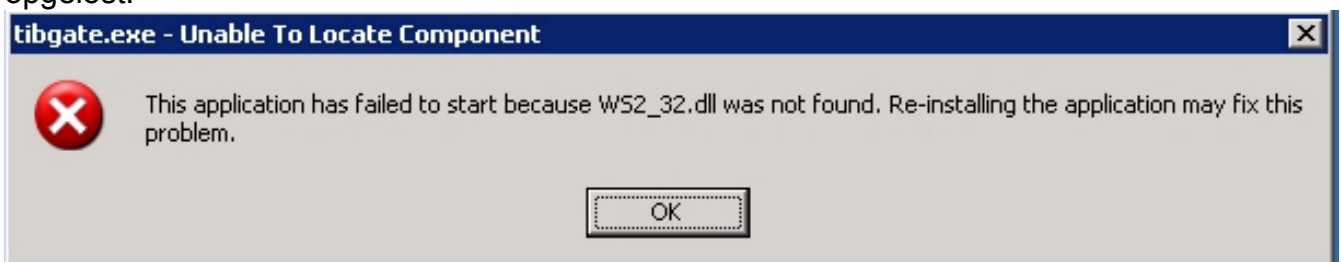
[Probleem](#)

Sommige DLL-fouten die u kunt zien wanneer u Cisco Security Manager 3.0.1 lanceert in een van de Windows 2000-platforms zijn hier opgesomd en beschreven:

- Deze toepassing is niet gestart omdat WINMM.dll niet is gevonden. Door de toepassing opnieuw te installeren, kan dit probleem worden opgelost.



- Deze toepassing is niet gestart omdat WS2_32.dll niet is gevonden. Door de toepassing opnieuw te installeren, kan dit probleem worden opgelost.



- Deze toepassing is niet gestart omdat ODBC32.DLL niet is gevonden. Door de toepassing opnieuw te installeren, kan dit probleem worden opgelost.



N.B.: Ga door de [leesbaarheidscontrolelijst voor installatie](#) voordat u de Cisco Security Manager

opnieuw installeert.

Oorzaak

Deze DLL-fout kan verschijnen wanneer Cisco Security Manager is geïnstalleerd op een ander station dan het besturingssysteem.

Oplossing

Probeer een van deze oplossingen om dit probleem op te lossen:

- Voeg de groep **casuser** toe aan de lokale groep van beheerders op de machine zodat casuser's toestemming hebben om toegang te krijgen tot de benodigde DLL's. Om dit te bereiken kiest u **Start > Programma's > Administratieve hulpmiddelen > Computerbeheer > Plaatselijke gebruikers en groepen > Groepen**, klikt u met de rechtermuisknop op **gebruikers** en selecteert u **Toevoegen aan groep**.
- Installeer en herinstalleer vervolgens de Cisco Security Manager in het logische station van de Windows-machine waar het besturingssysteem is geïnstalleerd.

Raadpleeg het [gedeelte *Problemen oplossen van de installatiehandleiding voor Cisco Security Manager 3.0.1*](#) voor meer informatie die u kan helpen bij het oplossen van problemen die kunnen voorkomen wanneer u met Cisco Security Manager verband houdende softwaretoepassingen op een clientsysteem of op een server installeert, verwijdert of opnieuw installeert, inclusief de standalone versie van Cisco Security Agent.

Gerelateerde informatie

- [Productondersteuningspagina voor Cisco Security Manager](#)
- [Cisco Security Manager-installatiehandleiding](#)
- [Technische ondersteuning en documentatie – Cisco Systems](#)