

Problemen met installatie van Secure Client Full|Network Install Wizard oplossen

Inhoud

[Inleiding](#)
[Compatibiliteitsvereiste](#)
[VMware-implementatie](#)
[Hyper-V implementatie](#)
[VirtualBox-implementatie](#)
[Geïdentificeerde problemen](#)
[Blind volledig|Wizard Netwerkinstallatie na uitvoering](#)
[Full|Network Install Wizard kan niet worden geopend](#)
[Tijdelijke oplossing](#)

Inleiding

Dit document beschrijft een aantal van de bekende problemen met de nieuwe Full|Network Install Wizard die helpt bij de installatie/upgrades voor Secure Client.

Het OpenGL-stuurprogramma wordt voor deze wizard gebruikt. De ondersteuning van het OpenGL-stuurprogramma kan op bepaalde specifieke problemen stuiten als deze worden uitgevoerd op deze virtuele/fysieke endpoints:

- vSphere ESXi
- VirtualBox VM op MacOS
- Hyper-V VM onder Windows

Compatibiliteitsvereiste

VMware-implementatie

Het is sterk aanbevolen om de nieuwste versie van VMware Tools in uw implementatie uit te voeren. Raadpleeg de [Releaseopmerkingen van VMware Tools 12.0.6](#) op de VMware-website voor meer informatie.

Hyper-V implementatie

Om de Full|Network Install Wizard op de Hyper-V VM's te kunnen gebruiken, moet de hardware "RemoteFX-compatibele GPU" ondersteunen. Zie [Grafische apparaten implementeren met RemoteFX vGPU](#) op de Microsoft website voor meer informatie.

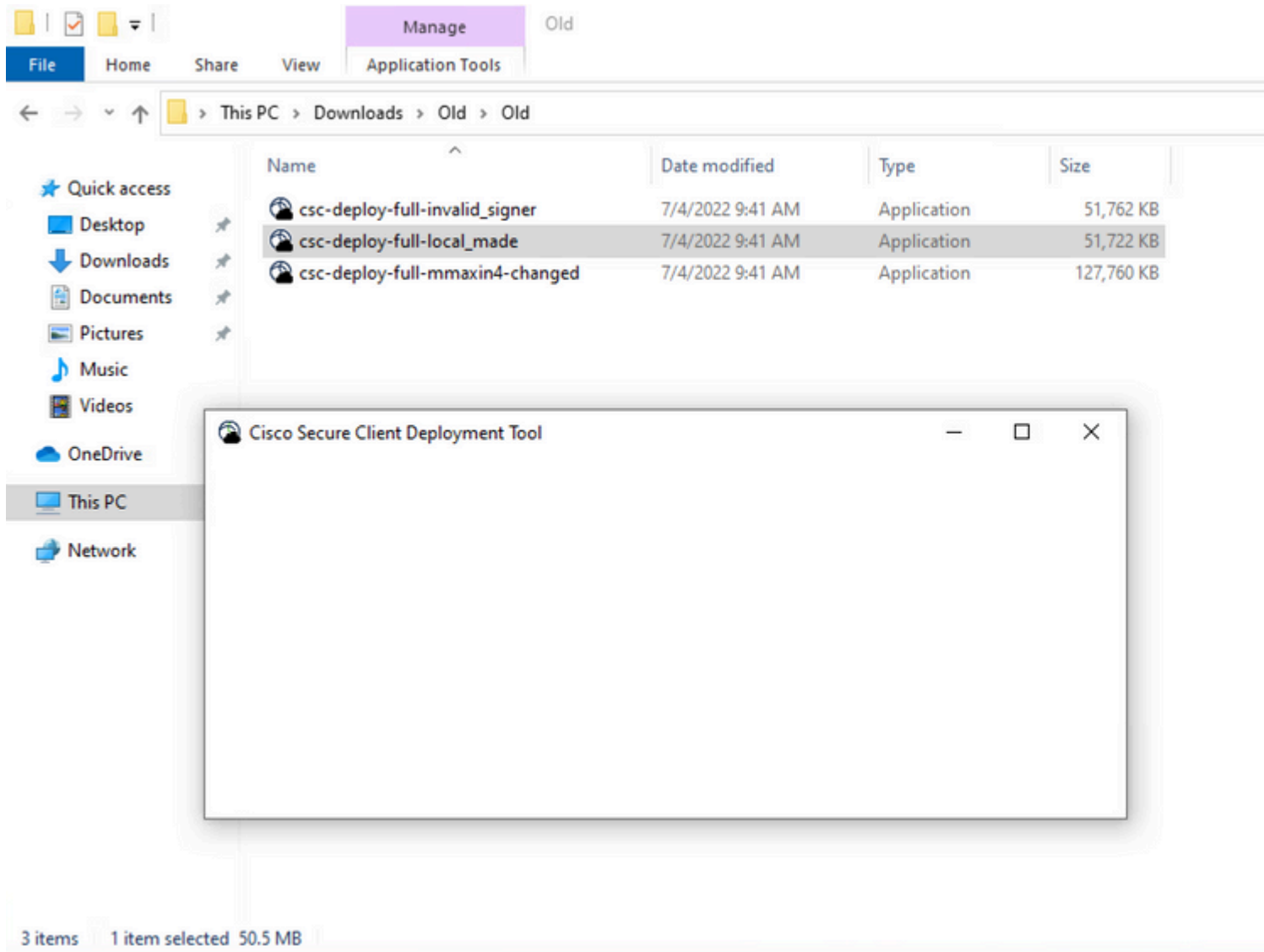
VirtualBox-implementatie

Aanbevolen wordt om "3D-versnelling inschakelen" in te schakelen voor de VM's die op VirtualBox worden geïmplementeerd. Raadpleeg het gedeelte [Hardware-Accelerated Graphics](#) van de [Oracle® VM VirtualBox Gebruikershandleiding voor release 6.0](#) op de Oracle-website voor meer informatie.

Geïdentificeerde problemen

Blind volledig|Wizard Netwerkinstallatie na uitvoering

In sommige gevallen kan na de uitvoering een leeg scherm met de Wizard Full|Network Install verschijnen:



Resolutie: Herzie het gedeelte 'Compatibiliteitsvereisten' en zorg ervoor dat u aan de implementatievereisten voldoet.

Full|Network Install Wizard kan niet worden geopend

In sommige gevallen kan de wizard niet starten. Dit is de fout die u kunt tegenkomen:

```
Fyne error: window creation error
Cause: APIUnavailable: WGL: The driver does not appear to support Op
At: /home/youpeng/secure_client/vendor/fyne.io/fyne/v2/internal/dri
```

Resolutie: Herzie het gedeelte 'Compatibiliteitsvereisten' en zorg ervoor dat u aan de

implementatievereisten voldoet.

Tijdelijke oplossing

Gebruik de switch van de opdrachtregel voor stille installatie (-q), waarbij de Full|Network Install Wizard wordt overgeslagen en de beveiligde client met succes kan worden geïnstalleerd. Raadpleeg [Implementatiebeheer](#) voor meer informatie.

Over deze vertaling

Cisco heeft dit document vertaald via een combinatie van machine- en menselijke technologie om onze gebruikers wereldwijd ondersteuningscontent te bieden in hun eigen taal. Houd er rekening mee dat zelfs de beste machinevertaling niet net zo nauwkeurig is als die van een professionele vertaler. Cisco Systems, Inc. is niet aansprakelijk voor de nauwkeurigheid van deze vertalingen en raadt aan altijd het oorspronkelijke Engelstalige document ([link](#)) te raadplegen.