

Firepower Management Center configureren om interfacebandbreedte-gebruik van beheerde apparaten weer te geven

Inhoud

[Inleiding](#)

[Voorwaarden](#)

[Vereisten](#)

[Gebruikte componenten](#)

[Configureren](#)

[Configuraties](#)

[Verifiëren](#)

[Problemen oplossen](#)

Inleiding

Dit document beschrijft hoe u het aangepaste venster kunt configureren om de verkeerssnelheid op de interface van beheerde apparaten weer te geven. De configuratie toont een basisvoorbeeld van de verkeerssnelheid geassocieerd met elke interface van alle beheerde apparaten.

Voorwaarden

Vereisten

Cisco raadt kennis van de volgende onderwerpen aan:

- Kennis van technologie voor vuurkracht
- Kennis van de basisnavigatie in het FireSIGHT Management Center

Gebruikte componenten

De informatie in dit document is gebaseerd op de volgende software- en hardware-versies:

- Firepower Management Center versie 6.1.x en hoger
- Van toepassing op beheerde Threat Defense/Firepower Sensors

De informatie in dit document is gebaseerd op de apparaten in een specifieke laboratoriumomgeving. Alle apparaten die in dit document worden beschreven, hadden een opgeschoonde (standaard)configuratie. Als uw netwerk live is, moet u de potentiële impact van elke opdracht begrijpen.

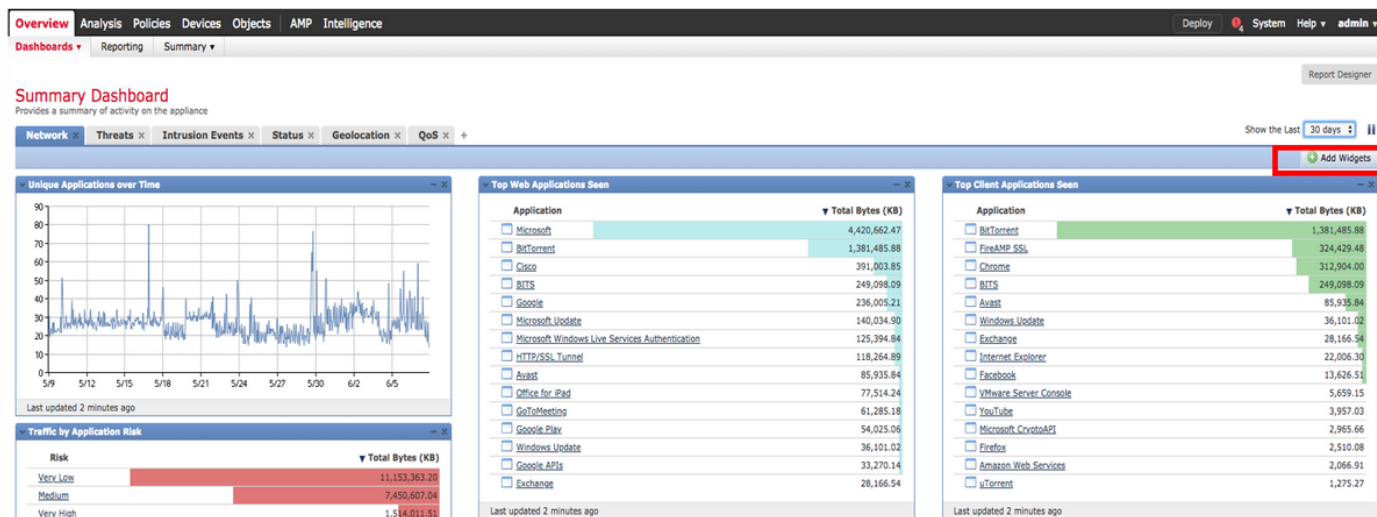
Configureren

Configuraties

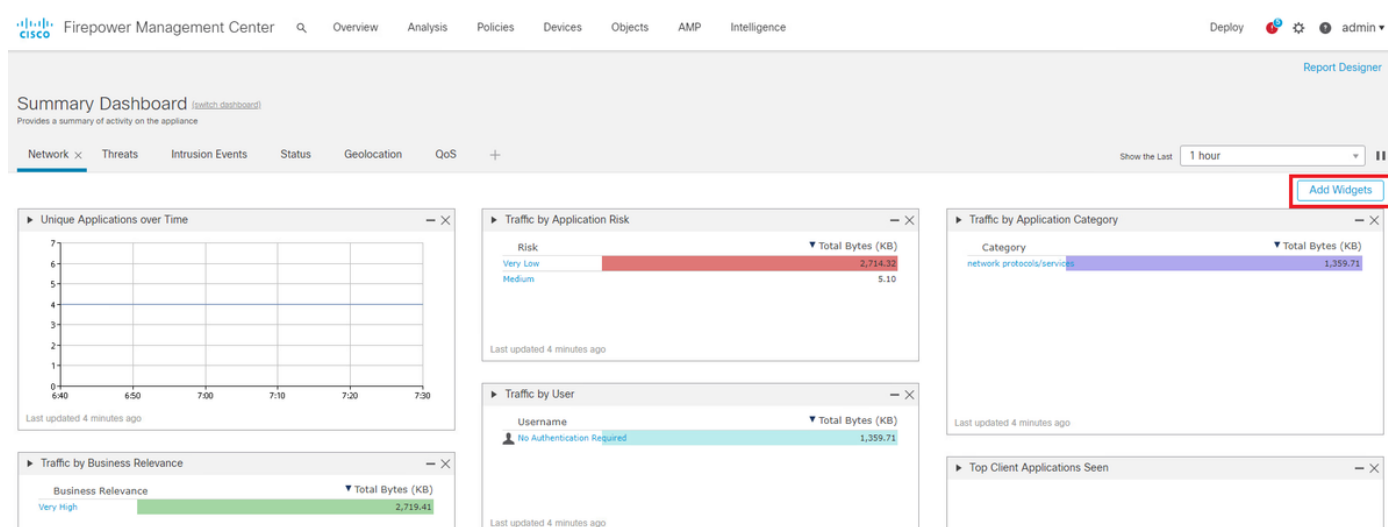
Stap 1. Meld u aan bij het FireSIGHT Management Center met beheerrechten.

Nadat de inlognaam is voltooid, navigeer dan naar **Overzicht > Dashboard > Add Widgets**, zoals getoond in de afbeelding

a) Klastisch uitzicht:

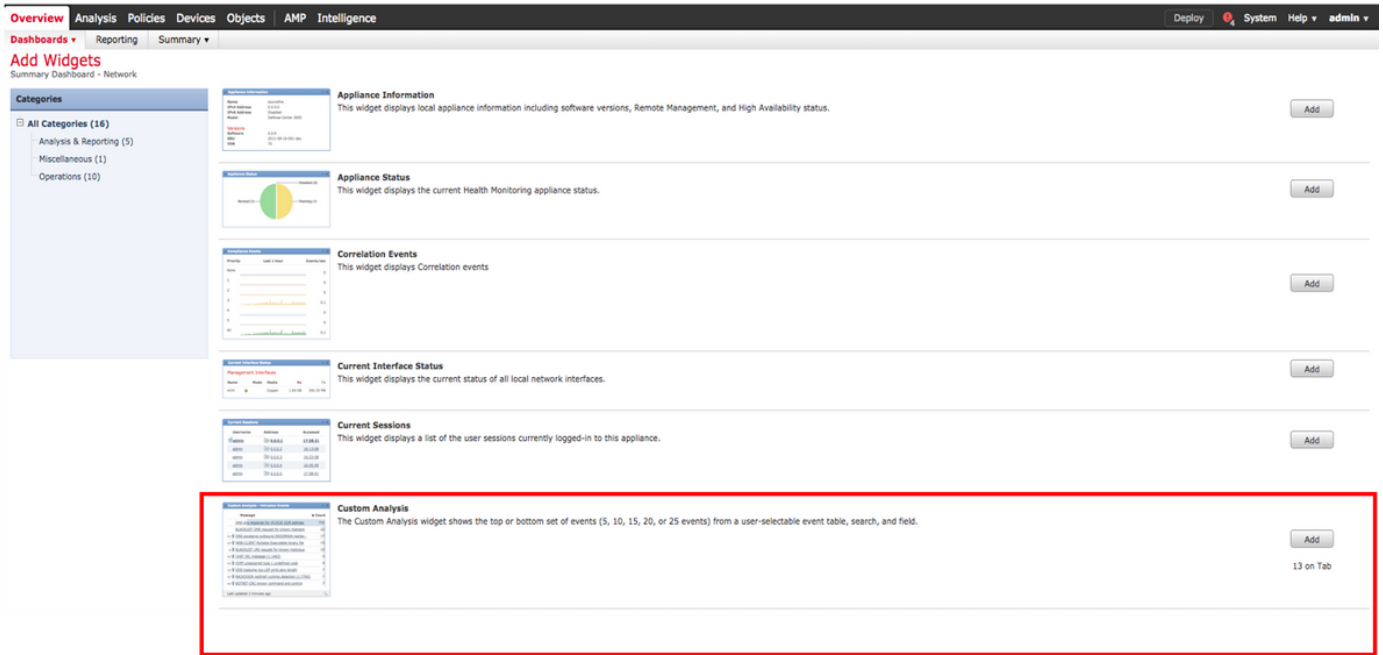


b) Lichtuitzicht:

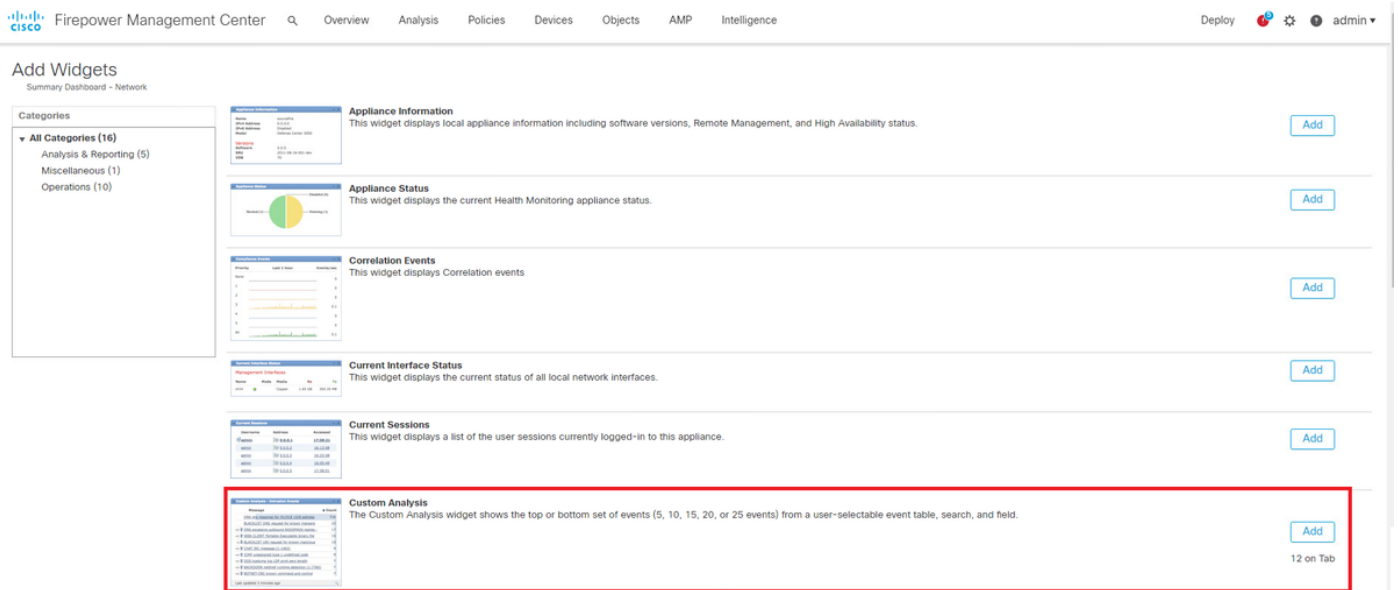


Stap 2. Klik op de knop **Breedtes toevoegen** en kies de optie **Aangepaste analyse**:

a) Klastisch uitzicht:



b) Lichtuitzicht:



Stap 3. navigeren terug naar het dashboard en stel het venster in zoals in de afbeelding:

a) Klastisch uitzicht:

Interface Traffic Rate

Title:

Preset:

Table:

Field:

Aggregate:

Show:

Results:

Show Movers:

Color:

Interface	Total Traffic (KB/s)
EDGE-FTD: Outside-Internet	3.13
EDGE-FTD: VLAN_Galliano.10	2.74
EDGE-FTD: Management-Release	0.39

b) Lichttuitzicht:

▼ Interface Traffic Rate

Title:
Interface Traffic Rate

Preset:
None

Table:
Interface Statistics

Field:
Interface

Aggregate:
Total Traffic (KB/s)

Show:
Top

Results:
10

Show Movers:

Color:

Interface	▼ Total Traffic (KB/s)
cmonterr_FTD: OUTSIDE_production	0.42
cmonterr_FTD: INSIDE_2841	0.42

Verifiëren

Er is momenteel geen verificatieprocedure beschikbaar voor deze configuratie.

Problemen oplossen

Er is momenteel geen specifieke troubleshooting-informatie beschikbaar voor deze configuratie.