

# ASA 8.0: Hoe het WebVPN-logo wordt gewijzigd

## Inhoud

[Inleiding](#)

[Voorwaarden](#)

[Vereisten](#)

[Gebruikte componenten](#)

[Conventies](#)

[Het WebVPN-logo wijzigen](#)

[Het logo uploaden en configureren](#)

[De aanpassing toepassen](#)

[Het AnyConnect VPN-clientlogo aanpassen](#)

[Verifiëren](#)

[Problemen oplossen](#)

[Gerelateerde informatie](#)

## [Inleiding](#)

Dit document illustreert hoe u het logo dat op de inlogpagina's en portal van WebeVPN verschijnt, kunt wijzigen. Door aanpassingen te gebruiken die kunnen worden bewerkt met de editor van de webgebaseerde aanpassing, biedt de adaptieve security applicatie (ASA) een middel om bijna alles te wijzigen over het uiterlijk en het gevoel van het WebVPN-portaal.

In dit document worden het Adaptieve Security Devices Manager (ASDM) en de Customer Security Editor gebruikt om een nieuw logo naar de ASA te uploaden. Het nieuwe logo wordt ingesteld om voor en na inloggen van de gebruikers te verschijnen. Deze configuratie wordt uitgevoerd met ASDM 6.0(2) op een ASA-systeem dat softwareversie 8.0(2) draait.

Dit document maakt deel uit van een reeks documenten over het configureren van WebVPN in de ASA.

## [Voorwaarden](#)

### [Vereisten](#)

Er zijn geen specifieke vereisten van toepassing op dit document.

### [Gebruikte componenten](#)

De informatie in dit document is gebaseerd op ASDM 6.0(2) op een ASA die softwareversie 8.0(2) uitvoert.

## Conventies

Raadpleeg [Cisco Technical Tips Conventions \(Conventies voor technische tips van Cisco\)](#) voor meer informatie over documentconventies.

## Het WebVPN-logo wijzigen

In dit gedeelte krijgt u de informatie om een nieuw logo te uploaden en de ASA te configureren om het op de inlogpagina's en portal van WebeVPN weer te geven.

### Het logo uploaden en configureren

Voltooi deze stappen om het nieuwe logo te uploaden en te configureren:

1. Navigeer naar **Configuration > Remote Access VPN > Clientloze SSL VPN-toegang > Portal > Web-inhoud**.
2. Richt de ASA op uw logo en klik op **Importeren nu** om het te uploaden. Zorg ervoor dat u onder Destination **Nee** kiest als u wilt dat dit logo verschijnt voordat een gebruiker zich inlogt.

Source

Local computer

Path: C:\ASA 8.0(2)\Document Pieces\Change t Browse Local Files...

Flash file system

Path: Browse Flash...

Remote server

Path ftp ://

Destination

Require authentication to access its content?

Yes. For example, use this option to make the content available to the portal page.

No. For example, use this option to display a logo on the logon page.

Web Content Path: /+CSCOU+/ example\_logo.JPG

Import Now Cancel Help

3. Nadat u het logo hebt geüpload, navigeer dan naar **Configuration > Remote Access VPN > Clientless SSL VPN Access > Portal > Pas het apparaat aan**.
4. Kies een aanpassing om te bewerken of een nieuwe te maken. **Opmerking:** Cisco raadt u niet aan om substantiële wijzigingen aan te brengen in de standaardinstelling.
5. Op de webpagina van de editor die nu wordt weergegeven, navigeer dan naar **Titelpaneel** onder Aanmelden pagina.

6. Selecteer uw logo in de vervolgkeuzelijst **Logo URL**.

The screenshot shows the Cisco SSL VPN Customization Editor interface. The left sidebar has a tree view with 'Logon page' selected. The main area is titled 'EXAMPLEcustom : Logon Page > Title Panel'. The configuration fields are as follows:

Mode	Enable
Text	SSL VPN Service
Logo URL	/+CSCOU+/example_logo.JPG
Gradient	/+CSCOU+/example_logo.JPG
Font Weight	/+CSCOU+/cisco_logo.gif
Font Size	150%
Font Color	#800000
Background Color	#ffffff
Style (CSS)	

7. Navigeer naar **Title Panel** onder **Portal**.  
8. Selecteer uw logo in de vervolgkeuzelijst **Logo URL**.

The screenshot shows the Cisco SSL VPN Customization Editor interface. The left sidebar has a tree view with 'Portal' selected. The main area is titled 'EXAMPLEcustom : Portal > Title Panel'. The configuration fields are as follows:

Mode	Enable
Text	SSL VPN Service
Logo URL	/+CSCOU+/cisco_logo.gif
Gradient	/+CSCOU+/example_logo.JPG
Font Weight	/+CSCOU+/cisco_logo.gif
Font Size	150%
Font Color	#800000
Background Color	#ffffff
Style (CSS)	

9. Klik rechtsboven op **Opslaan** en sluit de webpagina Lijst met editor.

## [De aanpassing toepassen](#)

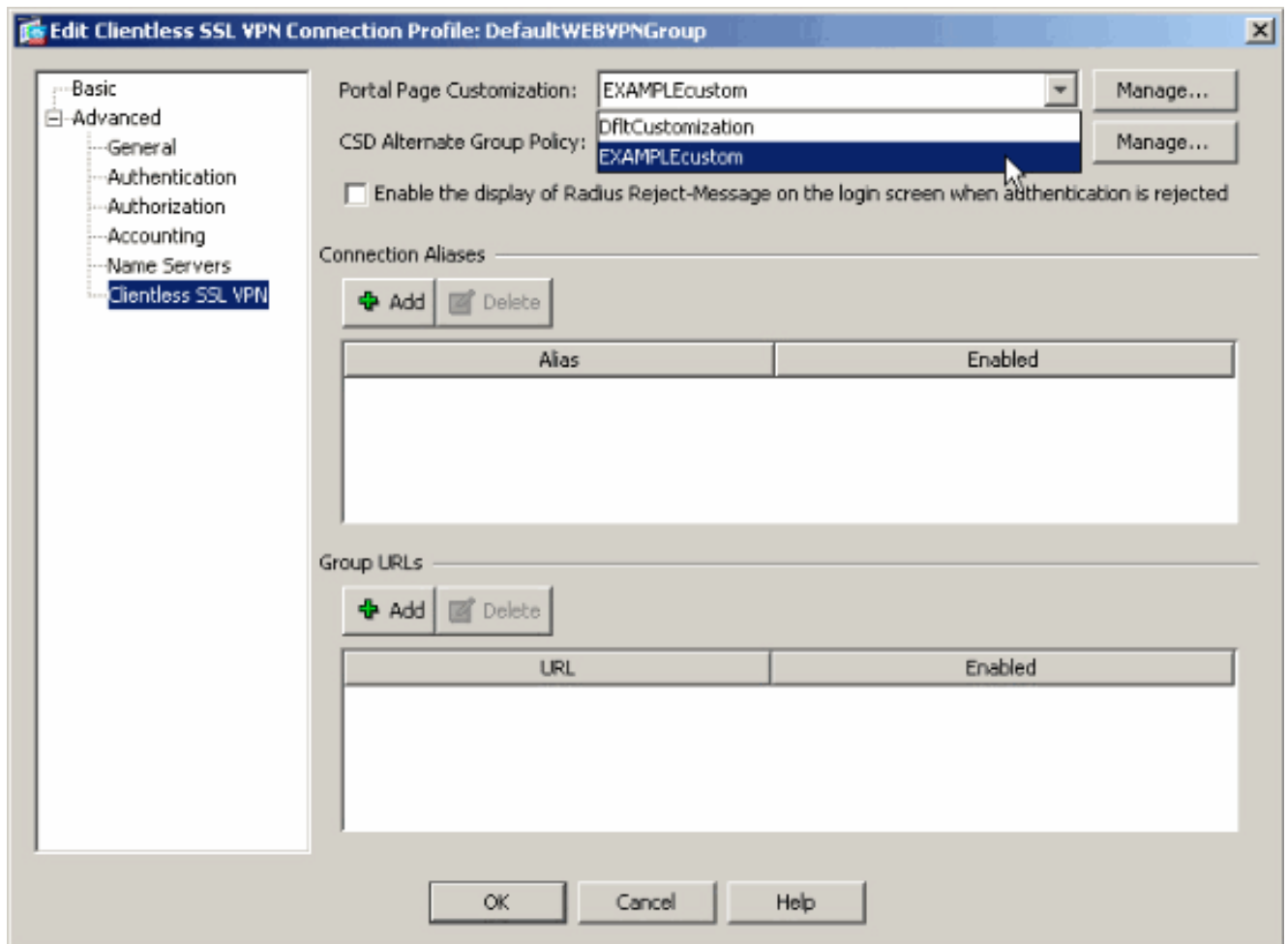
Het is belangrijk om ervoor te zorgen dat de aanpassingen die u hebt ingesteld, worden toegepast op het juiste verbindingsprofiel (tunnelgroep) zodat het logo op de inlogpagina's en portal wordt weergegeven. Tenzij gebruikers verbinding maken met de ASA met een groep-URL, **moet u de aanpassing toepassen op de DefaultWEBVPNgroep** zodat het logo verschijnt voordat u inlogt.

In deze tabel wordt aangegeven waar de aanpassing voor een bepaalde configuratie moet worden toegepast:

	Aanmeldingsmethode gebruiker		
	Aanmelden zonder groepsselectie (standaard gebruik)	Aanmelden met groepsselectie	GroepsURL
Aanpassen zichtbaar op <b>logpagina</b>	DefaultWEB VPN-groep	DefaultWEBVPN-groep	Gebruikersverbindingsprofiel (tunnelgroep)
Aanpassen zichtbaar op <b>Portal pagina</b>	DefaultWEB VPN-groep	Gebruikersverbindingsprofiel (tunnelgroep)	Gebruikersverbindingsprofiel (tunnelgroep)

Voltooi deze stappen om de aanpassing in het verbindingsprofiel (tunnelgroep) te configureren:

1. navigeren naar **Configuration > Remote Access VPN > Clientloze SSL VPN-toegang > Connection profielen**.
2. Selecteer de groep **DefaultWEBP** (of de gewenste groep) en klik op **Bewerken**.
3. Selecteer **Advanced > Clientless SSL VPN** in het linker deelvenster.
4. Controleer of uw aanpassing is geselecteerd in de vervolgkeuzelijst **Portal pagina-aanpassing**.



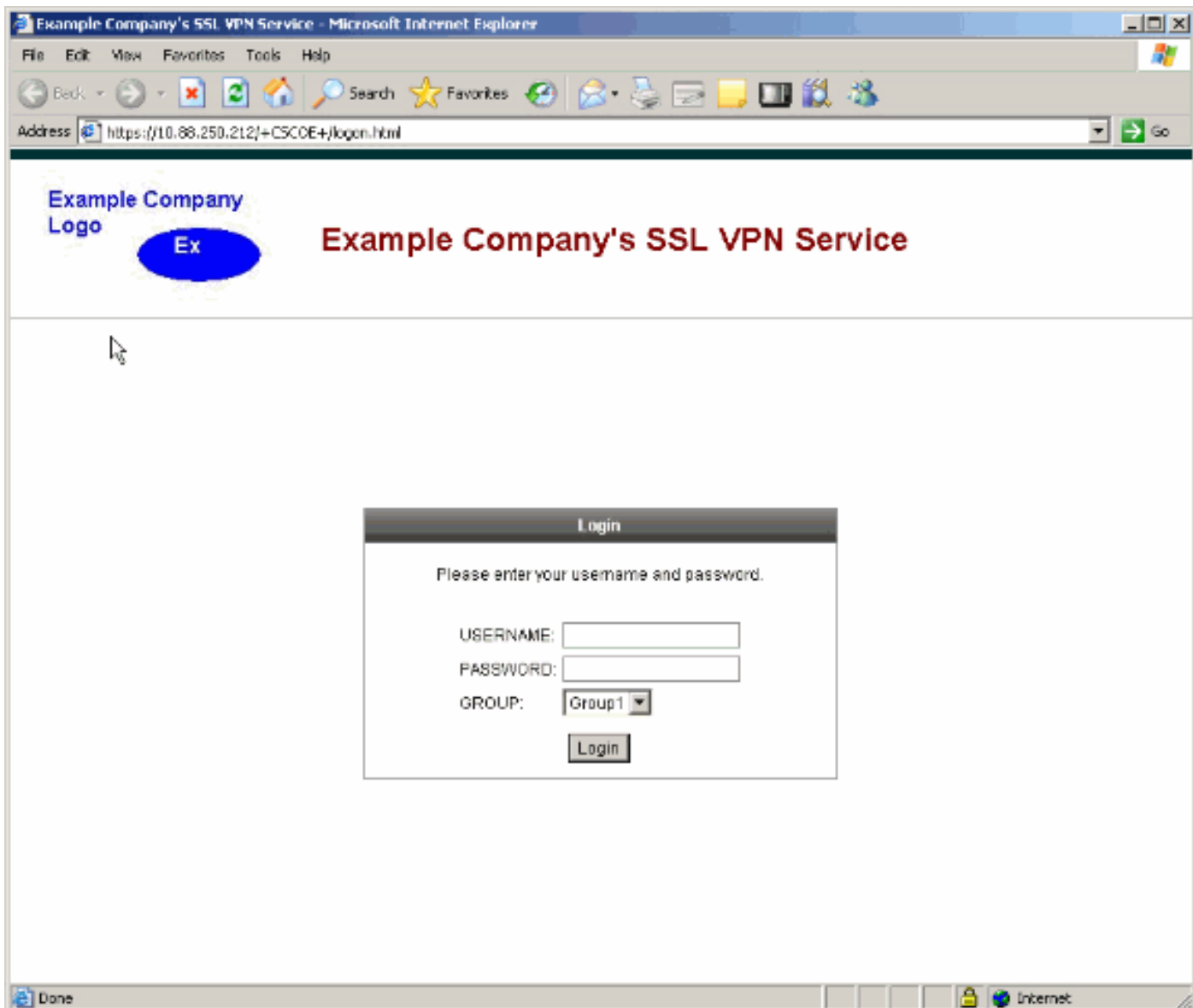
## [Het AnyConnect VPN-clientlogo aanpassen](#)

U kunt bepaalde elementen aanpassen, zoals het bedrijfslogo van de grafische gebruikersinterface van de AnyConnect-client die de externe gebruiker ziet wanneer u inlogt. U aanpassen de AnyConnect-gebruikersinterface door bestanden te vervangen die de interface beïnvloeden met uw eigen aangepaste bestanden. Met een Windows-installatie kunt u bijvoorbeeld het bedrijfslogo van het standaard Cisco-logo wijzigen door het *company\_logo.bmp*-bestand te vervangen door uw eigen bestand.

Raadpleeg [De ervaring van de eindgebruiker](#) van de [Cisco AnyConnect VPN-clientbeheerdershandleiding, versie 2.0](#), voor meer informatie over de configuratie.

## [Verifiëren](#)

Blader naar de inlogpagina van WebVPN van de ASA om te controleren of het logo is gewijzigd en of de aanpassing correct wordt toegepast.



## [Problemen oplossen](#)

Indien het logo niet verschijnt, zorg er dan voor dat de aanpassing wordt toegepast op het juiste aansluitingsprofiel (tunnelgroep). Zie het gedeelte [Aanpassen](#) voor meer informatie.

## [Gerelateerde informatie](#)

- [Technische ondersteuning en documentatie – Cisco Systems](#)