

# Probleemoplossing voor algemene BGP-problemen

## Inhoud

[Inleiding](#)

[Voorwaarden](#)

[Vereisten](#)

[Gebruikte componenten](#)

[Conventies](#)

[Achtergrondinformatie](#)

[Hoofdstroomschema voor probleemoplossing](#)

[Probleemoplossing voor BGP-buurinstelling](#)

[Probleemoplossing voor ontbrekende routers in de routingtabel](#)

[Probleemoplossing bij meervoudig calibreren voor inkomend gebruik](#)

[Probleemoplossing voor BGP-routeadvertenties](#)

[Probleemoplossing bij uitgaand multihoming](#)

[Gerelateerde informatie](#)

## Inleiding

Dit document beschrijft hoe u problemen kunt oplossen die vaak voorkomen in BGP (Border Gateway Protocol).

## Voorwaarden

### Vereisten

Er zijn geen specifieke vereisten van toepassing op dit document.

### Gebruikte componenten

Dit document is niet beperkt tot specifieke software- en hardware-versies.

De informatie in dit document is gebaseerd op de apparaten in een specifieke laboratoriumomgeving. Alle apparaten die in dit document worden beschreven, hadden een opgeschoonde (standaard)configuratie. Als uw netwerk live is, moet u zorgen dat u de potentiële impact van elke opdracht begrijpt.

### Conventies

Raadpleeg [Cisco Technical Tips Conventions](#) (Conventies voor technische tips van Cisco) voor meer informatie over documentconventies.

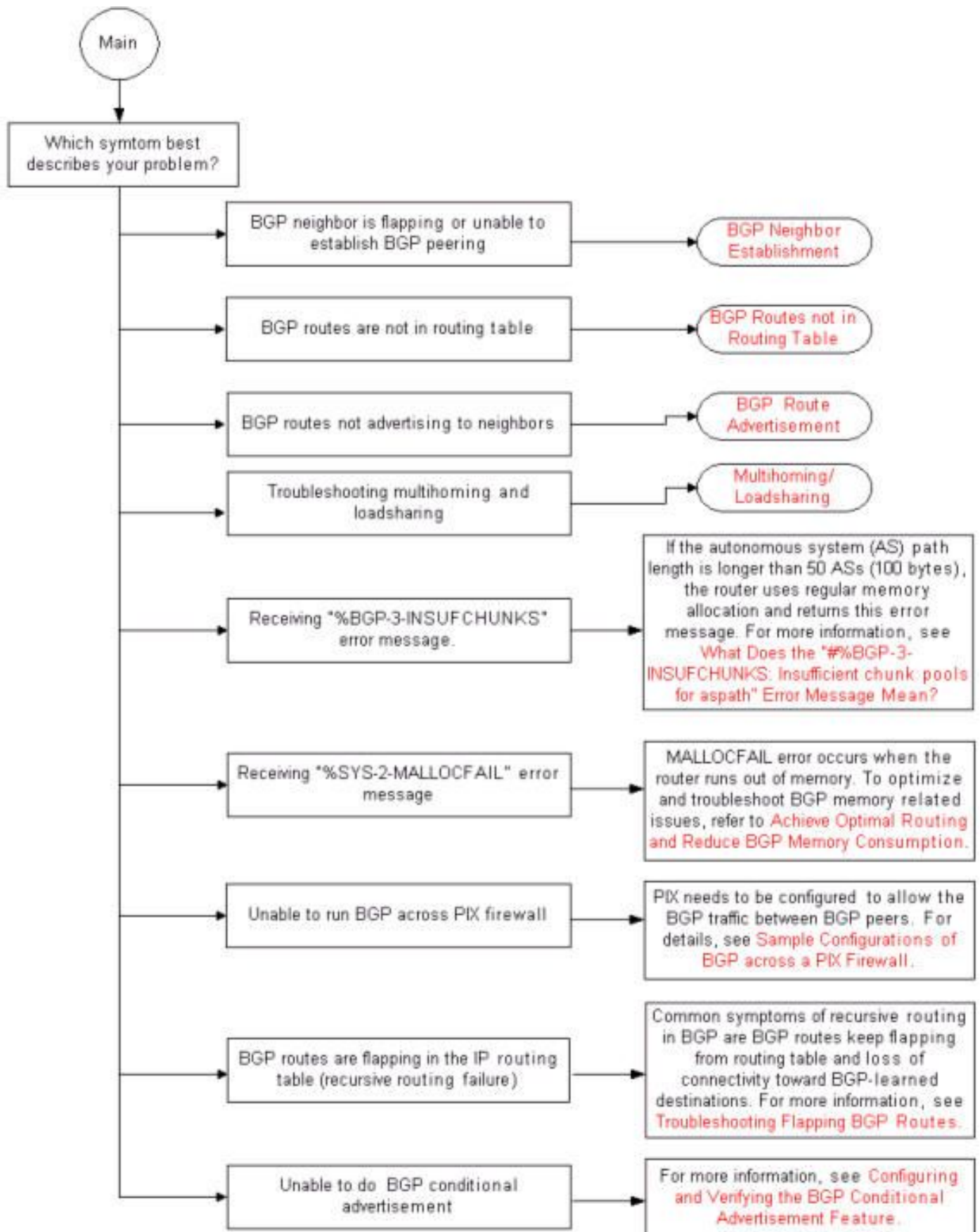
## Achtergrondinformatie

Dit document bevat stroomschema's voor verschillende opties voor het oplossen van BGP-problemen.

Als u de output van een show ip bgp hebt , **ip bgp buren tonen** , **ip bgp samenvatting tonen** , of **technologie-ondersteuning** opdracht van uw Cisco apparaat tonen, kunt u [Cisco CLI Analyzer gebruiken](#) om potentiële problemen en oplossingen weer te geven. Om Cisco CLI Analyzer te gebruiken, moet u een geregistreerde Cisco-gebruiker zijn.

**Opmerking:** alleen geregistreerde Cisco-gebruikers kunnen toegang krijgen tot interne tools en informatie.

## Hoofdstroomschema voor probleemoplossing



BGP-hoofdstroomschema

## Probleemoplossing voor BGP-buurinstelling



## Over deze vertaling

Cisco heeft dit document vertaald via een combinatie van machine- en menselijke technologie om onze gebruikers wereldwijd ondersteuningscontent te bieden in hun eigen taal. Houd er rekening mee dat zelfs de beste machinevertaling niet net zo nauwkeurig is als die van een professionele vertaler. Cisco Systems, Inc. is niet aansprakelijk voor de nauwkeurigheid van deze vertalingen en raadt aan altijd het oorspronkelijke Engelstalige document ([link](#)) te raadplegen.