

# Permanent Licentieservering configureren op CSRv - offline Licentieactivering

## Inhoud

[Inleiding](#)

[Voorwaarden](#)

[Vereisten](#)

[Gebruikte componenten](#)

[Achtergrondinformatie](#)

[Configureren](#)

[Verifiëren](#)

[Werken](#)

## Inleiding

In dit document wordt beschreven hoe CSRv-licenties kunnen worden geactiveerd met het gebruik van de offline methode voor permanente licentieservering (PLR).

## Voorwaarden

In de veronderstelling dat een CSRv wordt ondergebracht in een virtuele omgeving.

## Vereisten

Cisco raadt kennis van de volgende onderwerpen aan:

- Toegang tot de console van CSRv
- Smart-account/virtuele account
- Schaf de benodigde licenties of privileges aan om de licenties toe te voegen

## Gebruikte componenten

De informatie in dit document is gebaseerd op CSR1000v 17.3.3.

De informatie in dit document is gebaseerd op de apparaten in een specifieke laboratoriumomgeving. Alle apparaten die in dit document worden beschreven, hadden een opgeschoonde (standaard)configuratie. Als uw netwerk levend is, zorg er dan voor dat u de mogelijke impact van om het even welke opdracht begrijpt.

## Achtergrondinformatie

Vaak op een openbare cloud of wanneer u test, moet u uw implementatie testen die doorvoersnelheid boven 1 Mbps vereist. De standaardproefdoorvoersnelheid van CSR1000v

wordt gedraaid op 1 Mbps.

Dit document biedt ook een tijdelijke oplossing voor het kopiëren van de vergunningscode waarin een bestandsoverdracht beperkt of niet beschikbaar is.

## Configureren

### Stap 1. Beslissen over licenties

referentie van de link;

[https://www.cisco.com/c/en/us/td/docs/routers/csr1000/software/configuration/b\\_CSR1000v\\_Configuration\\_Guide/b\\_CSR1000v\\_Configuration\\_Guide\\_chapter\\_01000.html#con\\_1055118](https://www.cisco.com/c/en/us/td/docs/routers/csr1000/software/configuration/b_CSR1000v_Configuration_Guide/b_CSR1000v_Configuration_Guide_chapter_01000.html#con_1055118) en navigeer naar Tabel 4. in deze link "Licenties voor Cisco CSR 1000v-netwerkstack". Kies of koop uw gewenste licentie.

Voor deze handleiding kiest u CSR-500M-AX. Het verschil tussen elk pakket en tier wordt hier gevonden.

[https://www.cisco.com/c/en/us/td/docs/routers/csr1000/software/configuration/b\\_CSR1000v\\_Configuration\\_Guide/b\\_CSR1000v\\_Configuration\\_Guide\\_chapter\\_01000.html#con\\_993810](https://www.cisco.com/c/en/us/td/docs/routers/csr1000/software/configuration/b_CSR1000v_Configuration_Guide/b_CSR1000v_Configuration_Guide_chapter_01000.html#con_993810)

Licentietoewijzing op basis van pakket

#### **CSR 1000v-licentiepakket voor Cisco ISRv Cisco DNA-licentiepakket**

IP-basis, beveiliging

Netwerkfuncties

APPX, AX

Netwerkvoordeel

Licentieverlening op basis van doorvoersnelheid

**Doorvoersnelheid**

**Tier**

10 Mbps

Tier 0 (T0)

50 Mbps, 100 Mbps

Tier 1 (T1)

250 Mbps, 500 Mbps, 1 Gbps

Tier 2 (T2)

2,5 Gbps, 5 Gbps, 10 Gbps

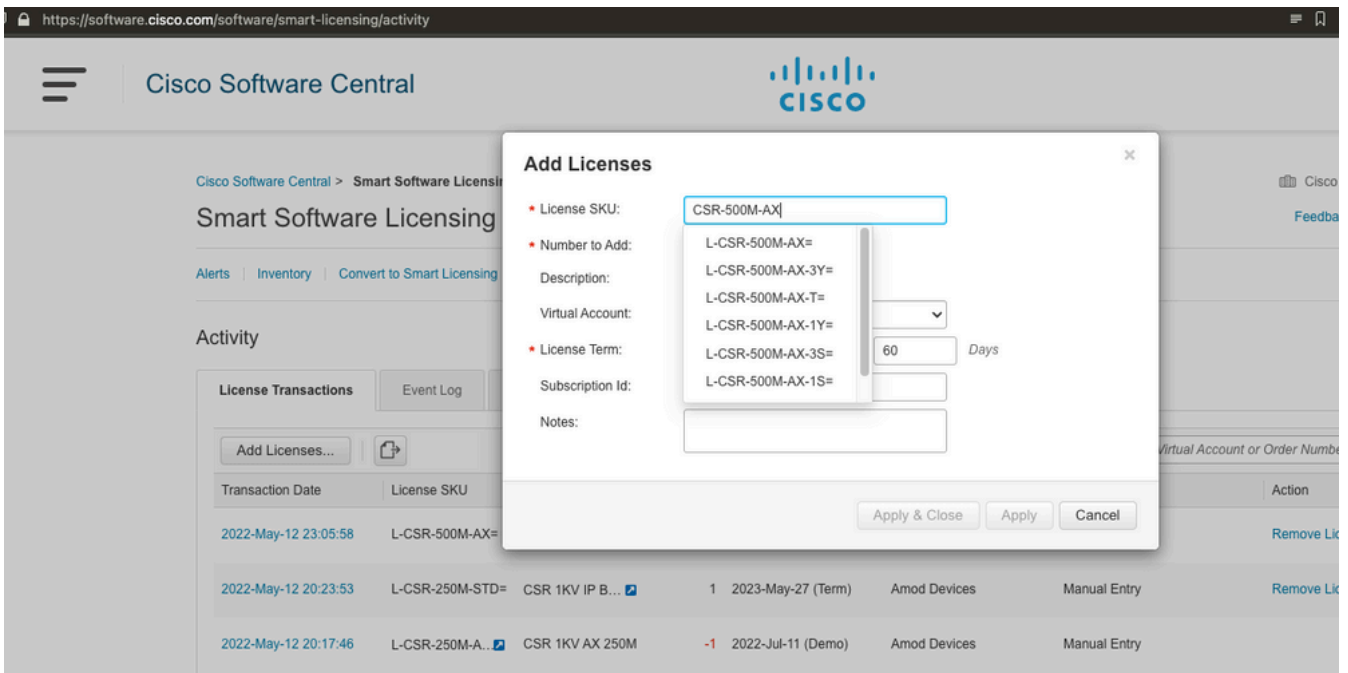
Tier 3 (T3)

Stap 2. Voeg de vastgestelde licentie toe aan de slimme account

Navigeer naar <https://software.cisco.com/software/smart-licensing/activity>.

**Opmerking:** Deze link is niet beschikbaar op basis van uw recht, als de link niet toegankelijk is, kunt u een SR maken en het TAC-/accountteam u helpt.

Klik op **Licenties toevoegen**. Zoek een licentie SKU.



### Stap 3: Schakel slimme reservering in en genereer toepassingscode

Meld u aan bij CSRv en stel deze configuraties in om slimme reservering mogelijk te maken.

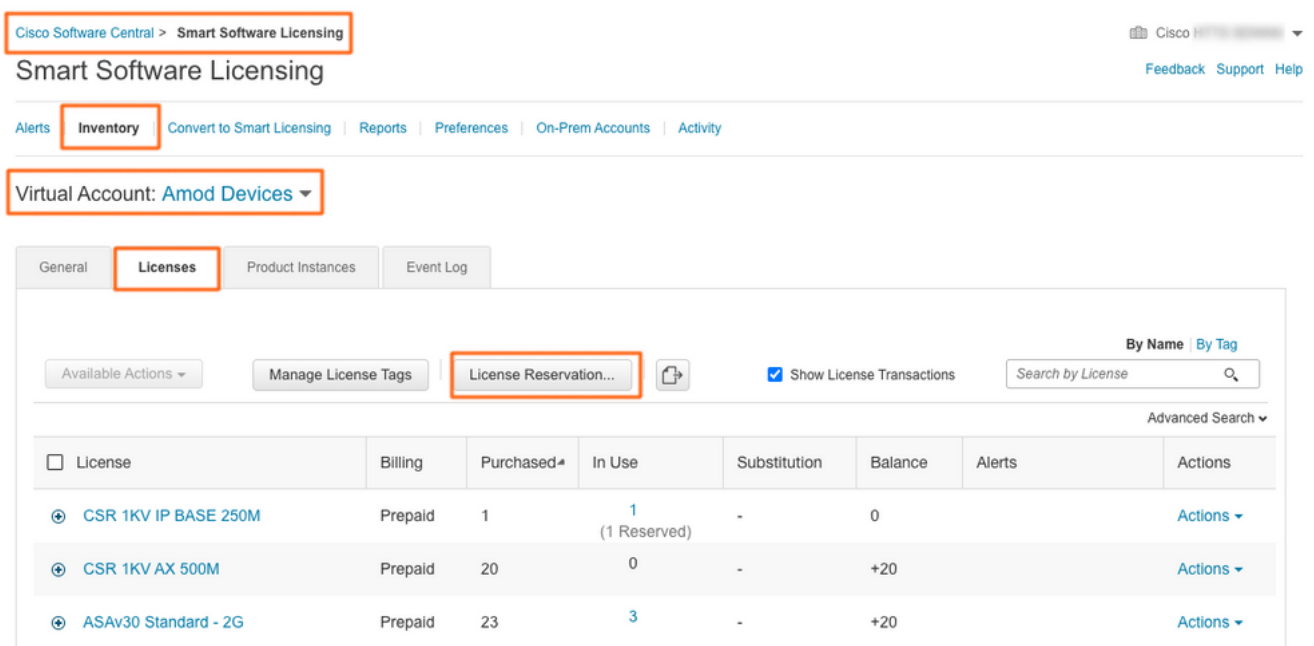
```
Branch_WAN(config)#license smart enable Branch_WAN(config)#license smart reservation
```

Generate request code.

```
Branch_WAN#license smart reservation request all Enter this request code in the Cisco Smart Software Manager portal: UDI: PID:CSR1000V,SN:91T54Q***3W Request code: CB-ZCSR1000V:91T54Q***W-AB5n***t-5E
```

### Stap 4. Goedkeuringscode genereren

Navigeer naar <https://software.cisco.com/software/smart-licensing/inventory>. Kies de juiste virtuele account en klik op **Licentieservering**.



Volg de wizard.

## Smart License Reservation

STEP 1

Enter Request Code

STEP 2

Select Licenses

STEP 3

Review and Confirm

STEP 4

Authorization Code

You can reserve licenses for product instances that cannot connect to the Internet for security reasons. You will begin by generating a Reservation Request Code from the product instance. To learn how to generate this code, see the configuration guide for the product being licensed.

Once you have generated the code:

- 1) Enter the Reservation Request Code below
- 2) Select the licenses to be reserved
- 3) Generate a Reservation Authorization Code
- 4) Enter the Reservation Authorization Code on the product instance to activate the features

• Reservation Request Code:

CB-ZCSR1000V:91T54-5E

Upload File

Browse

Upload

Cancel

Next

## Smart License Reservation

STEP 1 ✓

Enter Request Code

STEP 2

Select Licenses

STEP 3

Review and Confirm

STEP 4

Authorization Code

### Product Instance Details

Product Type: CSR1KV  
UDI PID: CSR1000V  
UDI Serial Number: 91T54

### Licenses to Reserve

In order to continue, ensure that you have a surplus of the licenses you want to reserve in the Virtual Account.

- Reserve a specific license

License	Expires	Purchased	Available	Reserve
CSR 1KV AX 500M <small>CSR 1KV AX 500M</small>	2027-Apr-16	20	19	<input type="text" value="1"/>

Cancel

Next

## Smart License Reservation



✓ The Reservation Authorization Code below has been generated for this product instance. Enter this code into the Smart Licensing settings for the product, to enable the licensed features.

### Product Instance Details

Product Type: CSR1KV  
UDI PID: CSR1000V  
UDI Serial Number: 91T54

### Authorization Code:

```
<specificPLR><authorizationCode><flag>A</flag><version>C</version><pid>45062b.../pid><timestamp>165241101165</timestamp><entitlements>
<entitlement><tag>regid.2014-05.com.cisco.ax_500M,1.0_66e10795-16...2</tag><count>1</count><startDate>2022-May-12 UTC</startDate><endDate>...-16
UTC</endDate><licenseType>TERM</licenseType><displayName>CSR 1KV AX 500M</displayName><tagDescription>CSR 1KV AX 500M</tagDescription><subscriptionID></subscriptionID>
<entitlement></entitlements></authorizationCode>
<signature>MEYCIQCCjRogPG...JHHiyo+2w9AnECNonjAWX7minYhBkIMQPvPcfxvn/YK</signature><udi>P:CSR1000V.S:91T54QSDQ3W</udi>
</specificPLR>
```

To learn how to enter this code, see the configuration guide for the product being licensed

Download as File Copy to Clipboard Close

Let op deze code of download deze als bestand.

Stap 5. Installeer de vergunningscode.

Breng het bestand naar CSRV over en volg de opdracht zoals aangegeven om CSRV te activeren op de aangeschafte doorvoersnelheid.

```
Branch_WAN#license smart reservation install file bootflash:auth.lic % use 'platform hardware
throughput level MB' CLI to request throughput license Reservation install file successful Last
Confirmation code UDI: PID:CSR1000V,SN:91T54***3W Confirmation code: 3c3**c2 Branch_WAN#
```

Doorvoersnelheid voor het juiste aankooplicentieniveau wijzigen.

```
Branch_WAN(config)#platform hardware throughput level MB 500 Branch_WAN(config)# *May 13
03:28:47.159: %SMART_LIC-5-SLR_IN_COMPLIANCE: The entitlement regid.2014-
05.com.cisco.ax_500M,1.0_66e10795-1655-4d32-81c4-7d34821c7412 in use on this device is
authorized *May 13 03:28:47.162: %VXE_THROUGHPUT-6-LEVEL: Throughput level has been set to
500000 kbps
```

## Verifiëren

Controleer de licentie.

```
Branch_WAN#show license summary Smart Licensing is ENABLED License Reservation is ENABLED
Registration: Status: REGISTERED - SPECIFIC LICENSE RESERVATION Export-Controlled Functionality:
ALLOWED License Authorization: Status: AUTHORIZED - RESERVED License Usage: License Entitlement
Tag Count Status -----
prem_500M (ax_500M) 1 AUTHORIZED Branch_WAN#show platform hardware throughput level The current
throughput level is 500000 kb/s
```

## Werken

Gebruik dit tijdelijke formulier voor het geval u het bestand niet kunt verplaatsen of de autorisatiecode niet volledig kunt plakken. Cisco-terminal heeft een vaste breedtelimiet, waardoor de licentiecode kan worden ingekort. Gebruik het werkkader zoals aangegeven. Vermijd witte was

of nieuwe regels. Verdeel uw autorisatiecode in vier sessies met maximaal 200 tekens.

```
Branch_WAN#tclsh puts [open "bootflash:auth.lic" w+] { } tclquit Branch_WAN#more  
bootflash:auth.lic
```