

E1 문제 해결

목차

[소개](#)

[사전 요구 사항](#)

[요구 사항](#)

[사용되는 구성 요소](#)

[표기 규칙](#)

[문제 해결 순서도](#)

[관련 정보](#)

[소개](#)

이 문서에서는 E1 문제 해결 순서도를 제공합니다. 자세한 내용을 보려면 명령 상자를 클릭합니다. 정보를 빨간색으로 클릭하여 다음 순서도로 이동합니다.

[사전 요구 사항](#)

[요구 사항](#)

이 문서에 대한 특정 요건이 없습니다.

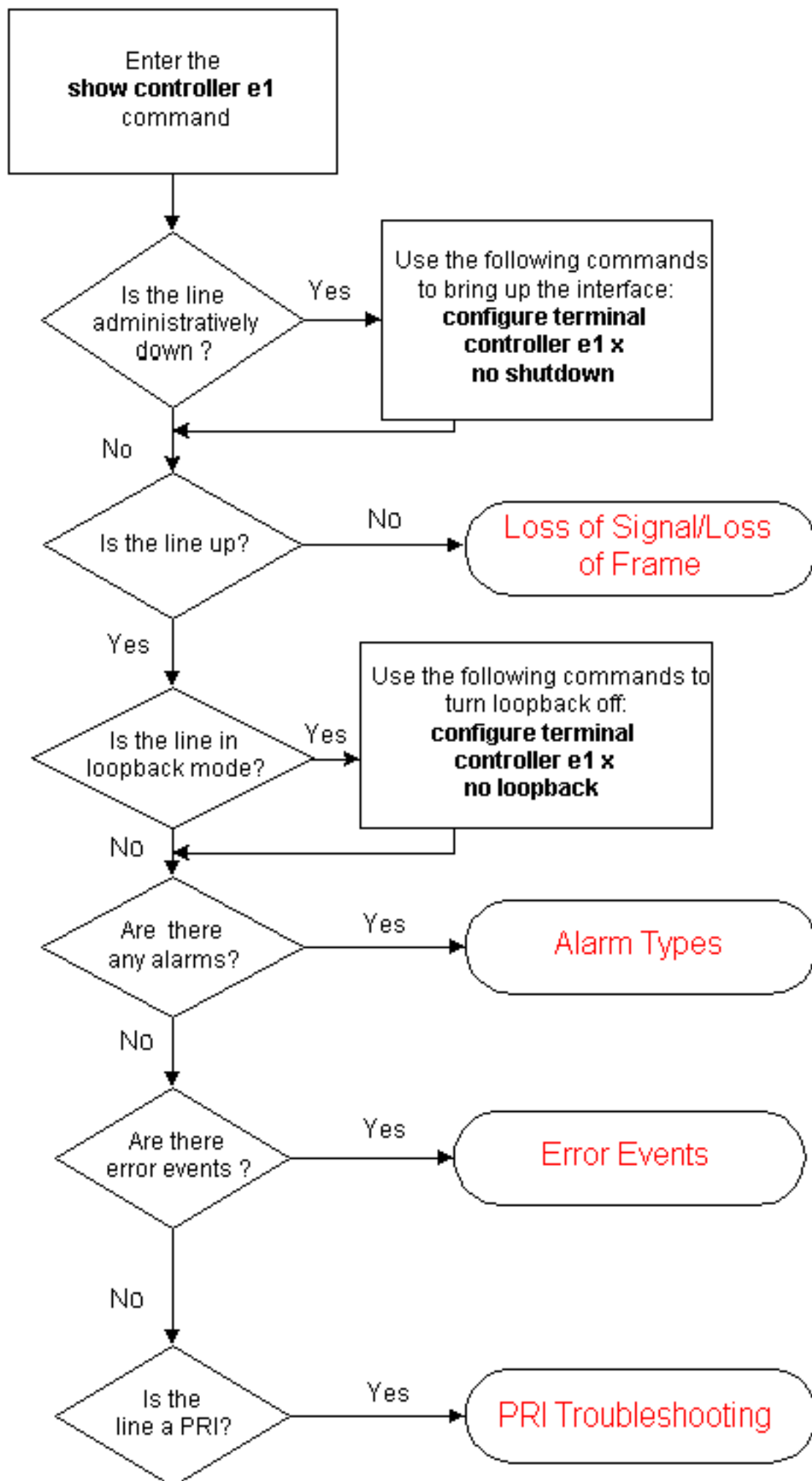
[사용되는 구성 요소](#)

이 문서는 특정 소프트웨어 및 하드웨어 버전으로 한정되지 않습니다.

[표기 규칙](#)

문서 규칙에 대한 자세한 내용은 [Cisco 기술 팁 표기 규칙](#)을 참조하십시오.

[문제 해결 순서도](#)



관련 정보

- [E1 레이어 1 문제 해결](#)
- [E1 경보 문제 해결](#)
- [E1 오류 이벤트 문제 해결](#)
- [E1 PRI 문제 해결](#)
- [E1 회선에 대한 하드 플러그 루프백 테스트](#)
- [Show Controller E1 이해](#)
- [액세스 기술 지원 페이지](#)
- [Technical Support - Cisco Systems](#)