

# E1 회선 흐름도에 대한 하드 플러그 루프백 테스트

## 목차

[소개](#)

[사전 요구 사항](#)

[요구 사항](#)

[사용되는 구성 요소](#)

[표기 규칙](#)

[문제 해결 순서도](#)

[관련 정보](#)

## 소개

이 문서에서는 E1 회선에 대한 하드 플러그 루프백 테스트에 대한 문제 해결 순서도를 제공합니다. 아래 명령에 대한 자세한 내용은 [E1 라인의 하드 플러그 루프백 테스트](#)를 참조하십시오.

## 사전 요구 사항

### 요구 사항

이 문서에 대한 특정 요건이 없습니다.

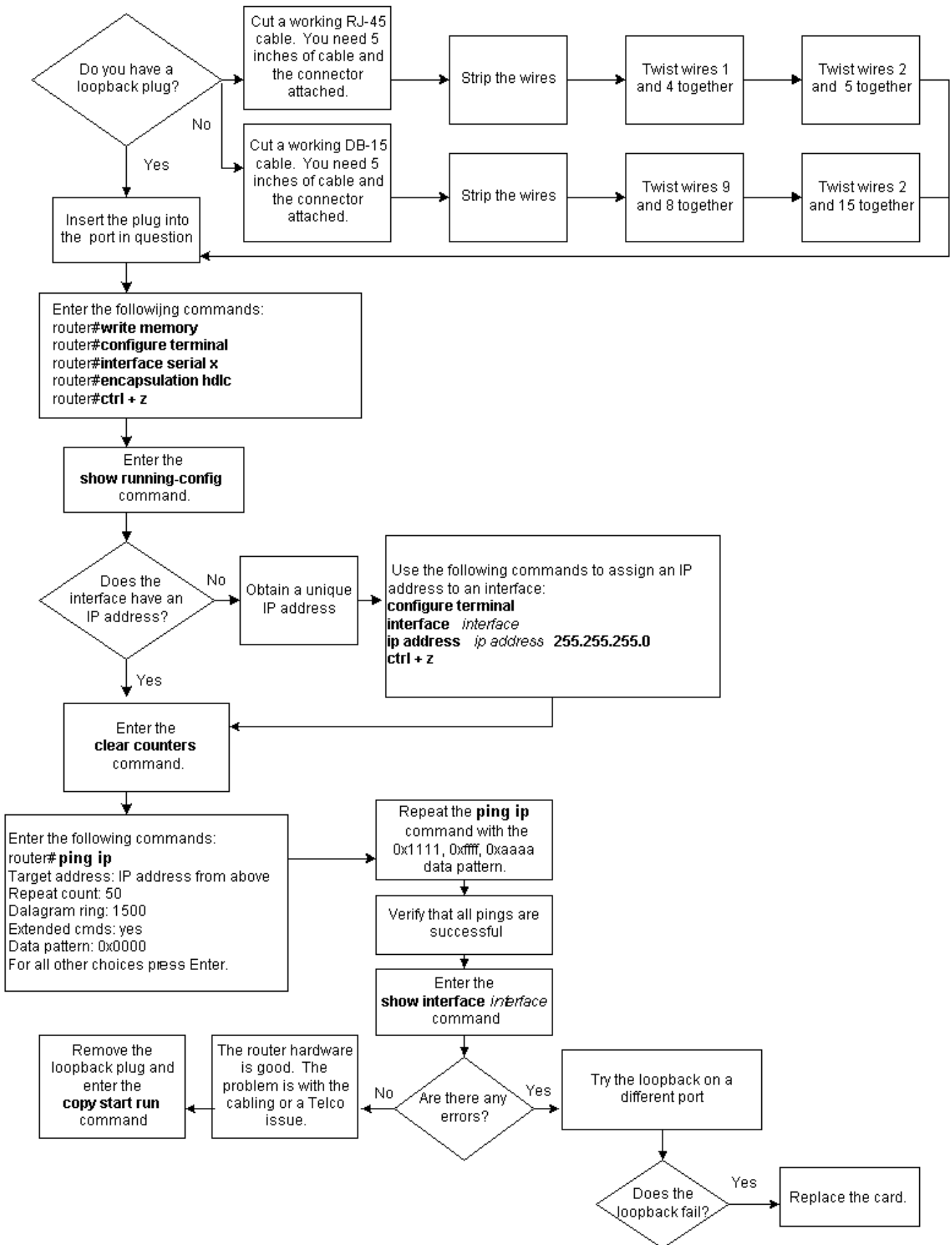
### 사용되는 구성 요소

이 문서는 특정 소프트웨어 및 하드웨어 버전으로 한정되지 않습니다.

### 표기 규칙

문서 규칙에 대한 자세한 내용은 [Cisco 기술 팁 표기 규칙](#)을 참조하십시오.

## 문제 해결 순서도



## 관련 정보

- [E1 문제 해결](#)
- [E1 레이어 1 문제 해결](#)

- [E1 경보 문제 해결](#)
- [E1 오류 이벤트 문제 해결](#)
- [E1 PRI 문제 해결](#)
- [액세스 기술 지원 페이지](#)
- [Technical Support - Cisco Systems](#)